

Hauts-de-France, Somme  
Fort-Mahon-Plage  
115 boulevard Intérieur, ancien boulevard de la Mer

## Colonie de vacances Saint-Louis

### Références du dossier

Numéro de dossier : IA80002207

Date de l'enquête initiale : 2002

Date(s) de rédaction : 2005, 2017

Cadre de l'étude : patrimoine de la villégiature la Côte picarde, patrimoine de la villégiature Villégiature et tourisme en Hauts-de-France

Degré d'étude : repéré

### Désignation

Dénomination : colonie de vacances

Appellation : Saint-Louis

Parties constituantes non étudiées : cour

### Compléments de localisation

Milieu d'implantation : en ville

Références cadastrales : 1991, XB, 159

### Historique

Colonie de vacances, dite Saint-Louis, reconstruite en 1955, sur les plans de l'architecte François Vasselle, et surélevé d'un étage en 1966.

Au début des années 1960, la colonie accueille 60 enfants encadrés par 10 personnes.

Période(s) principale(s) : 3e quart 20e siècle

Dates : 1955 (daté par source), 1966 (daté par source)

Auteur(s) de l'oeuvre : François Vasselle (architecte, signature)

### Description

Edifice établi à l'aplomb de la rue et en double mitoyenneté. Une cour et des bâtiments annexes occupent le fond de parcelle. Le gros-oeuvre, dont le matériau n'a pas pu être déterminé, est recouvert d'un enduit, hormis en façade latérale droite, recouverte d'un matériau synthétique. Le toit, en tôle ondulée, est couvert à longs-pans et pignons découverts. L'élévation présente quatre travées régulièrement percées en façade avec entrée rejetée sur la travée de droite, protégée par un porche dans-oeuvre. Les baies du 1er étage-carré sont protégées par un auvent en ciment.

### Éléments descriptifs

Matériau(x) du gros-oeuvre, mise en oeuvre et revêtement : enduit ; essentage de matériau synthétique

Matériau(x) de couverture : tôle ondulée

Étage(s) ou vaisseau(x) : 2 étages carrés

Type(s) de couverture : toit à longs pans ; pignon découvert

### Statut, intérêt et protection

Statut de la propriété : propriété privée

## Références documentaires

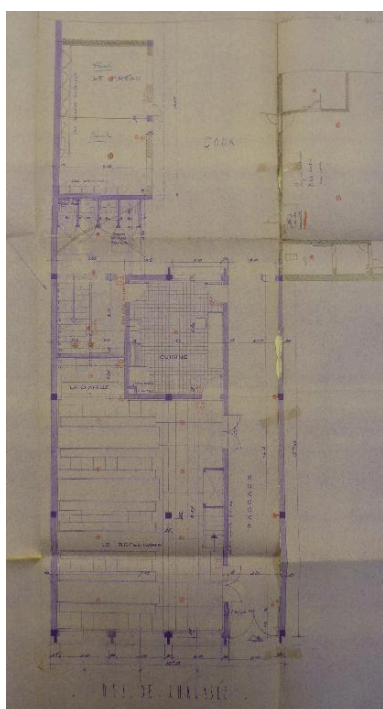
### Documents d'archive

- AD Somme. Série W ; 1081 W 250. **Fonds SDIS.**  
Fort-Mahon (1966).

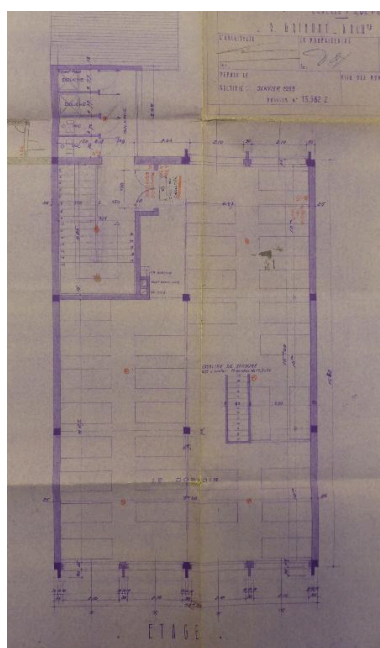
### Documents figurés

- **Fort-Mahon. Projet de reconstruction. Propriété de la société de la colonie Saint-Louis.** Plans, 1955 (AD Somme ; 1081 W 250).
- **Colonie Saint-Louis. Boulevard intérieur. Fort-Mahon. Surélévation d'un étage. Elévations,** F. Vasselle architecte, 1955 (AD Somme ; 1081 W 250).

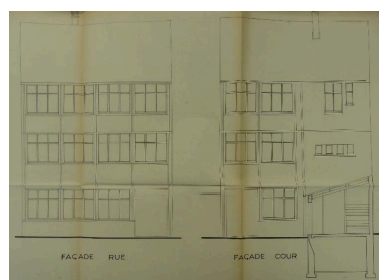
## Illustrations



Colonie Saint-Louis. Projet de reconstruction. Plan du rez-de-chaussée, F. Vasselle architecte, 1955 (AD Somme ; 1081 W 250).  
Phot. Isabelle Barbedor  
IVR32\_20178005403NUCA



Colonie Saint-Louis. Projet de reconstruction. Plan de l'étage, F. Vasselle architecte, 1955 (AD Somme ; 1081 W 250).  
Phot. Isabelle Barbedor  
IVR32\_20178005402NUCA



Colonie Saint-Louis. Surélévation. Elévations, F. Vasselle architecte, 1966 (AD Somme ; 1081 W 250).  
Phot. Isabelle Barbedor  
IVR32\_20178005404NUCA



Vue d'ensemble.  
Phot. Elisabeth Justome  
IVR22\_20058003817NUCA

## **Dossiers liés**

### **Dossiers de synthèse :**

Les colonies de vacances et les foyers de villégiature de la Côte picarde (IA80001519)

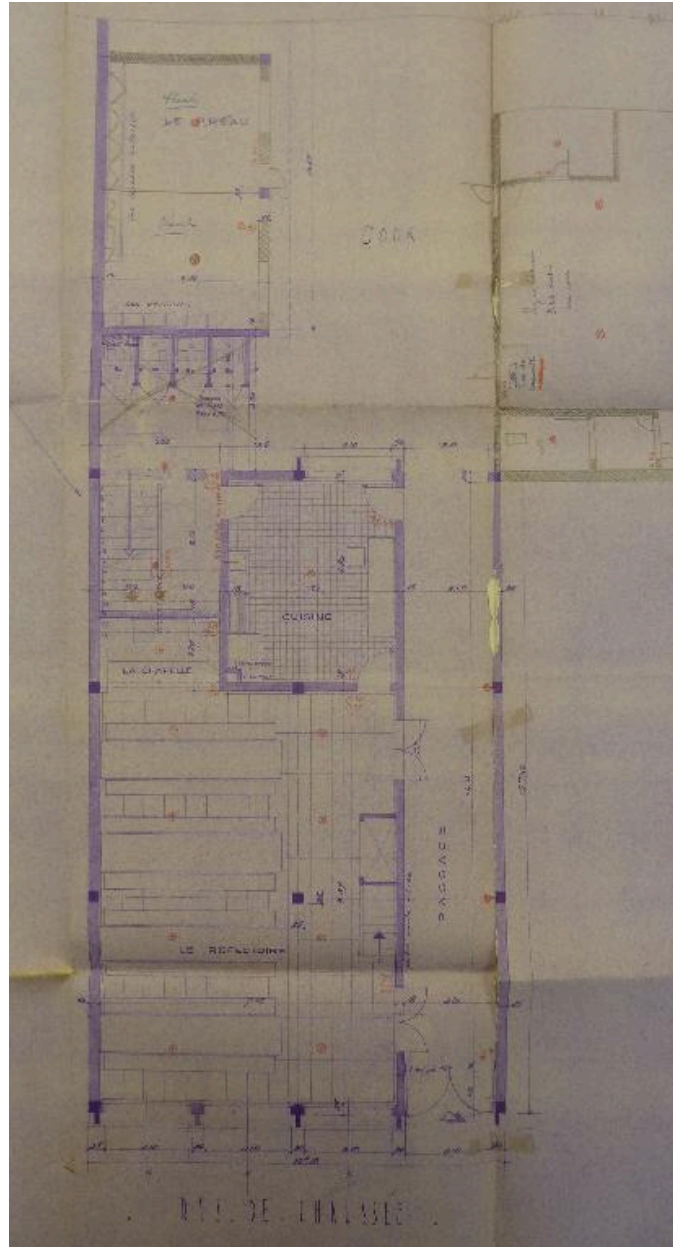
### **Oeuvre(s) contenue(s) :**

### **Oeuvre(s) en rapport :**

La station balnéaire de Fort-Mahon-Plage (IA80001838) Hauts-de-France, Somme, Fort-Mahon-Plage

Auteur(s) du dossier : Elisabeth Justome, Isabelle Barbedor

Copyright(s) : (c) Région Hauts-de-France - Inventaire général ; (c) Département de la Somme ; (c) SMACOPI

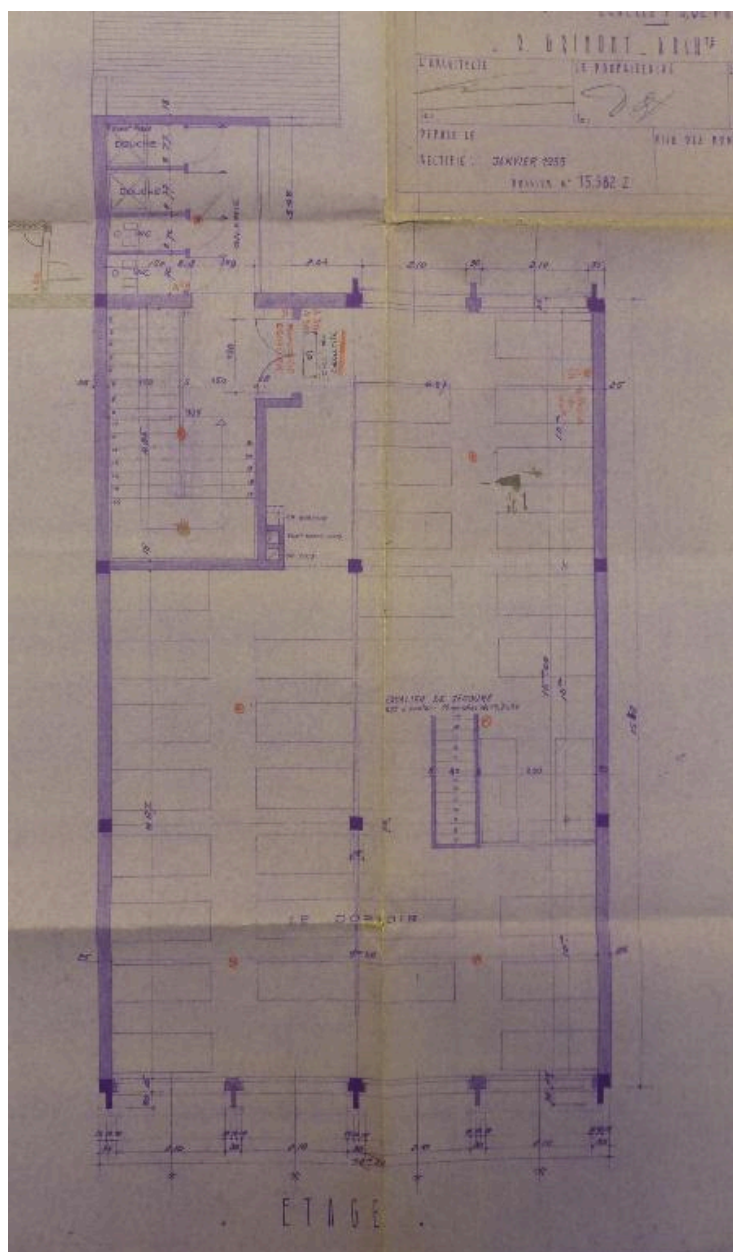


Colonie Saint-Louis. Projet de reconstruction. Plan du rez-de-chaussée, F. Vasselle architecte, 1955 (AD Somme ; 1081 W 250).

IVR32\_20178005403NUCA

Auteur de l'illustration : Isabelle Barbedor

(c) Région Hauts-de-France - Inventaire général ; (c) Département de la Somme  
reproduction soumise à autorisation du titulaire des droits d'exploitation

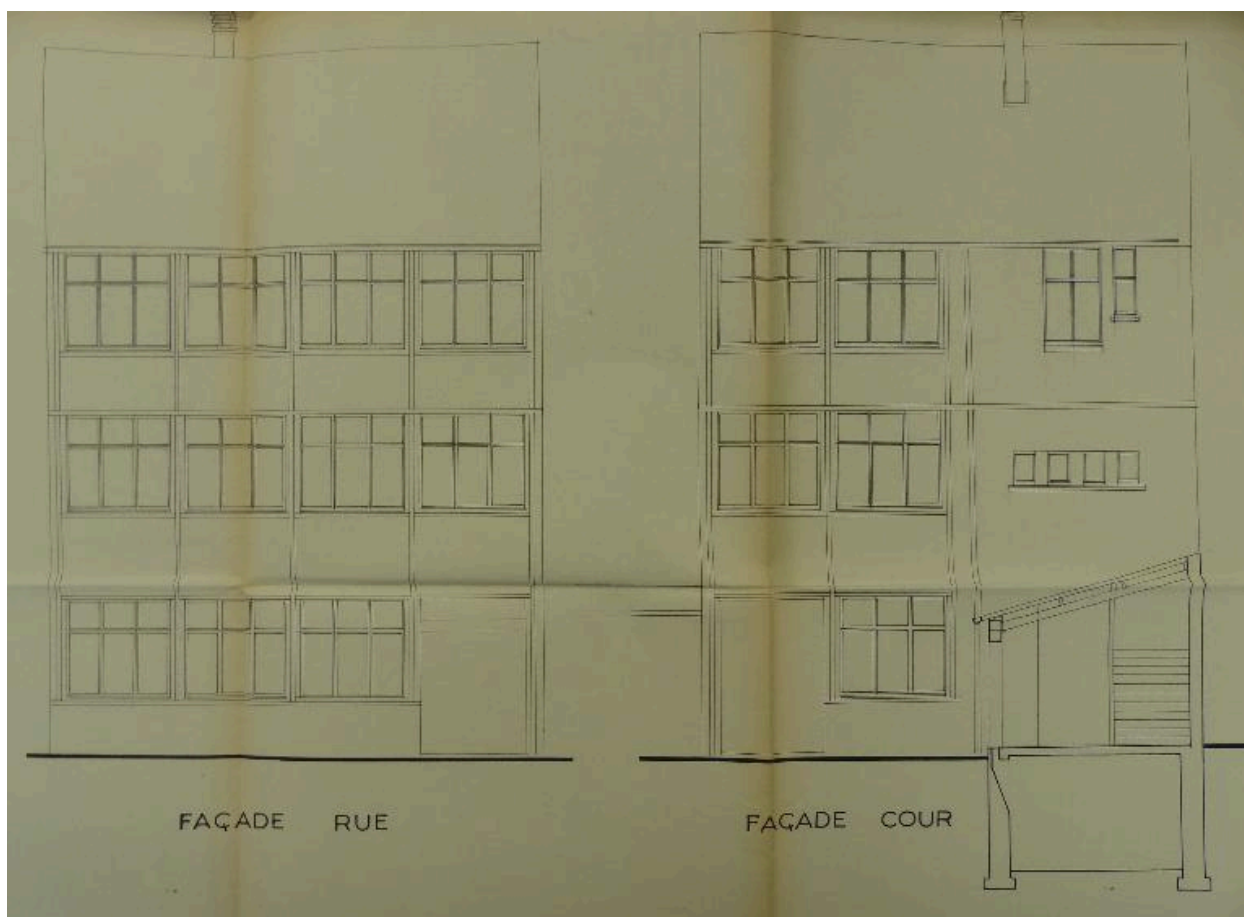


Colonie Saint-Louis. Projet de reconstruction. Plan de l'étage, F. Vasselle architecte, 1955 (AD Somme ; 1081 W 250).

IVR32\_20178005402NUCA

Auteur de l'illustration : Isabelle Barbedor

(c) Région Hauts-de-France - Inventaire général ; (c) Département de la Somme  
reproduction soumise à autorisation du titulaire des droits d'exploitation



Colonie Saint-Louis. Surélévation. Elévations, F. Vasselle architecte, 1966 (AD Somme ; 1081 W 250).

IVR32\_20178005404NUCA

Auteur de l'illustration : Isabelle Barbedor

(c) Région Hauts-de-France - Inventaire général ; (c) Département de la Somme  
reproduction soumise à autorisation du titulaire des droits d'exploitation



Vue d'ensemble.

IVR22\_20058003817NUCA

Auteur de l'illustration : Elisabeth Justome

(c) Région Hauts-de-France - Inventaire général ; (c) Département de la Somme ; (c) SMACOPI  
reproduction soumise à autorisation du titulaire des droits d'exploitation