

Hauts-de-France, Aisne
Berry-au-Bac
Eglise paroissiale Saint-Hilaire, rue des Ecoles

Le mobilier de l'église paroissiale Saint-Hilaire de Berry-au-Bac

Références du dossier

Numéro de dossier : IM02004092

Date de l'enquête initiale : 2003

Date(s) de rédaction : 2004

Cadre de l'étude : patrimoine de la Reconstruction Chemin des Dames, mobilier et objets religieux

Désignation

Parties constituantes non étudiées : autel, chemin de croix, fonts baptismaux, confessionnal, enfeu, chaire à prêcher

Localisation

Aire d'étude et canton :

Aire d'étude : Communauté de communes de la Champagne Picarde, *Canton* : Craonne

Précisions :

Historique

D'après les vues anciennes, l'église primitive possédait un mobilier de style néo-gothique, datant de la fin du 19e siècle. Le 21 octobre 1920, l'église de Berry-au-Bac reçoit de l'Oeuvre de Secours aux Eglises des régions dévastées un calice, un ciboire, un ostensor, une croix et ses chandeliers d'autel, une croix de procession, un encensoir et sa navette ; le linge liturgique fut offert par Madame Papin et Madame la colonel Fine.

L'ensemble du mobilier actuel a été intégré lors de la reconstruction de l'édifice (après 1932) et choisi d'après un catalogue. Le chemin de croix et les dalles portent la signature de Renaud. D'après le dossier de dommages de guerre de 1940, une partie du mobilier a disparu au cours des conflits de la Seconde Guerre mondiale (de nombreuses statues, un meuble de la sacristie ainsi que l'orfèvrerie). Les vitraux ont été exécutés par le peintre-verrier Vosch après 1945.

Auteur(s) de l'oeuvre : Vosch (peintre-verrier), Renaud (sculpteur)

Références documentaires

Documents d'archive

- Archives Diocésaines de Soissons. 5K6. **Oeuvres de secours aux églises dévastées des régions envahies, rattachées à l'oeuvre des tabernacles et des églises des pauvres.** 1919-1920.
- AD Aisne. Série R ; 11 R 6622. **Dossier de dommages de guerre de l'église de Berry-au-Bac (1939-1945).**

Documents figurés

- **Berry-au-Bac (Aisne) - Eglise - Les fonts baptismaux**, carte postale, [s.n.], 1er quart 20e siècle (AP).
- **Christ Martyr : Eglise de Berry-au-Bac d'après L'Illustration**, carte postale, [s.n.], 1er quart 20e siècle (AP).

Annexe 1

Liste des objets non étudiés

Mobilier monumental

- Enfeu, pierre, 19e siècle. (crypte)
- Plaque commémorative, pierre, 19e siècle (crypte) : « HIC QUIESCIT, BEATAM RESURRECTIONEM / EXPECTANS J.LUD.PONSON ENOVO CATELLO / ORIUNDES, DEI PROVIDENTIA ONUS PASTORALE / ANNIS CIRCITER 40 SUSTINUIT, IN OVO MULTISQUE IN / LOCIS CHRISTIANAM DOCTRINAM MORES / ET / PIETATEM, PROCESERTIMQUE IN SUA PAROCHIA SUO / EXEMPLO ET VERBO DEI REPARAVIT / TANDERIQUE / CUM LUCTU OMNIUM VITA DICESSIT, ANNO NATUS 71 / DIE 2 JULII 1869, OLIM HIC / VICA DEIN AMICAE-FONT. / PASTOR DEMUM, PAROC. DECAN. AC CAN. HONOR ».

Verrières

- Baie axiale (choeur), 1963 : Signature : «Charles Marcq » (Reims). Inscription : "CONCILE VATICAN II 1962-1963 ATELIER J.SS REIMS".
- Baie (troisième travée de la nef), 1958. Inscription : "1858-1958 ANNEES MARIALES, ATELIER J. SIMON, REIMS".

Mobilier religieux

- Maître-autel, colonnes (granite rose), 1ère moitié 20e siècle.
- Autel secondaire, pierre (chapelle sud), 1ère moitié 20e siècle.
- Chemin de croix, céramique, 19e siècle. Retrouvé dans les ruines, le fragement fut conservé par le lieutenant Derville.
- Chemin de croix, plâtre moulé.
- Fonts baptismaux, pierre (collatéral sud à l'entrée de l'édifice), 1ère moitié 20e siècle.
- Chaire à prêcher, pierre, ornement néo-gothique, 1ère moitié 20e siècle.
- Clôture de choeur, fer forgé, fleurs, 1ère moitié 20e siècle.
- Trois fauteuils de célébrant, 1ère moitié 20e siècle.
- Sept tabourets, 1ère moitié 20e siècle.
- Banc de célébrant, 1ère moitié 20e siècle.
- Confessionnal, bois, ornement géométrique, 1ère moitié 20e siècle.
- Lustre (choeur), 1ère moitié 20e siècle.

Sculpture

- Statues (2), plâtre, ange, 1ère moitié 20e siècle.

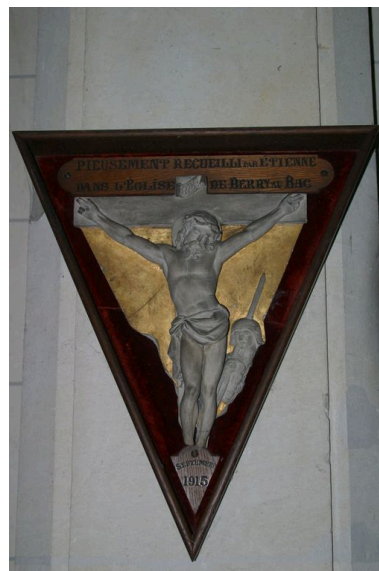
Illustrations



Vue du bas-relief surmontant
les fonts baptismaux avant
la guerre (coll. part).
Phot. Inès Guérin
IVR22_20030202601NUCAB



Vue du crucifix de
l'église détruit (coll. part).
Phot. Inès Guérin
IVR22_20030202607NUCAB



Ancien chemin de croix.
Phot. Inès Guérin
IVR22_20030202116NUCA



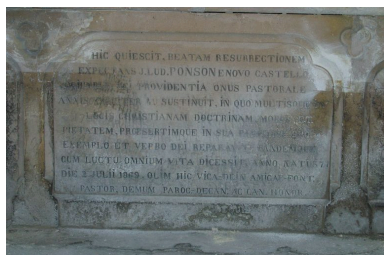
Vue d'une station du nouveau chemin de croix.
Phot. Irwin Leullier
IVR22_20050200949NUCA



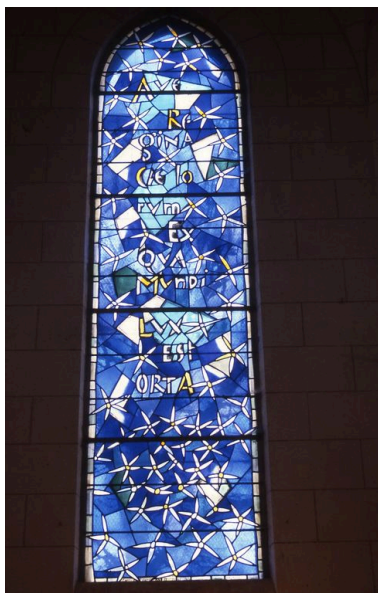
Vue d'un chapiteau dans la crypte.
Phot. Inès Guérin
IVR22_20050200524NUCA



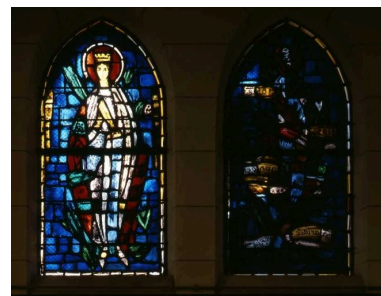
Vue de l'enfeu et de la plaque funéraire dans la crypte.
Phot. Inès Guérin
IVR22_20050200523NUCA



Vue de la plaque funéraire.
Phot. Inès Guérin
IVR22_20030202027NUCA



Vitrail central du chœur.
Phot. Inès Guérin
IVR22_20030202113NUCA



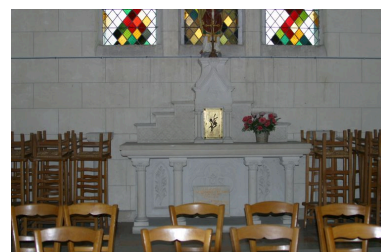
Vitraux du bas-côté sud.
Phot. Inès Guérin
IVR22_20050200462NUCA



Vue des vitraux du bas-côté sud.
Phot. Inès Guérin



Vue du maître-autel.
Phot. Inès Guérin
IVR22_20030202123NUCA



Vue d'un autel secondaire.
Phot. Inès Guérin
IVR22_20030202117NUCA

IVR22_20030202125NUCA



Vue d'un fauteuil de célébrant.
Phot. Inès Guérin
IVR22_20030202115NUCA



Vue d'un banc.
Phot. Inès Guérin
IVR22_20030202118NUCA



Vue générale de la chaire à prêcher.
Phot. Inès Guérin
IVR22_20030202119NUCA



Vue générale du confessionnal.
Phot. Inès Guérin
IVR22_20030202120NUCA



Vue des fonts baptismaux.
Phot. Inès Guérin
IVR22_20030202121NUCA



Vue de la chaire à prêcher.
Phot. Irwin Leullier
IVR22_20050200948NUCA



Vue du lustre.
Phot. Inès Guérin
IVR22_20030202122NUCA



Vue d'une statue en plâtre
à l'effigie de saint Eloi.
Phot. Inès Guérin
IVR22_20030202124NUCA

Dossiers liés

Édifice : Église paroissiale Saint-Hilaire de Berry-au-Bac (IA02001657) Hauts-de-France, Aisne, Berry-au-Bac, rue des Ecoles

Objet(s) contenu(s) dans l'édifice :

Statue : sainte Marthe et la tarasque (IM02004122) Hauts-de-France, Aisne, Berry-au-Bac, Eglise paroissiale Saint-Hilaire, rue des Ecoles

Église paroissiale Saint-Hilaire de Berry-au-Bac (IA02001657) Hauts-de-France, Aisne, Berry-au-Bac, rue des Ecoles

Auteur(s) du dossier : Inès Guérin

Copyright(s) : (c) Région Hauts-de-France - Inventaire général ; (c) Département de l'Aisne ; (c) AGIR-Pic

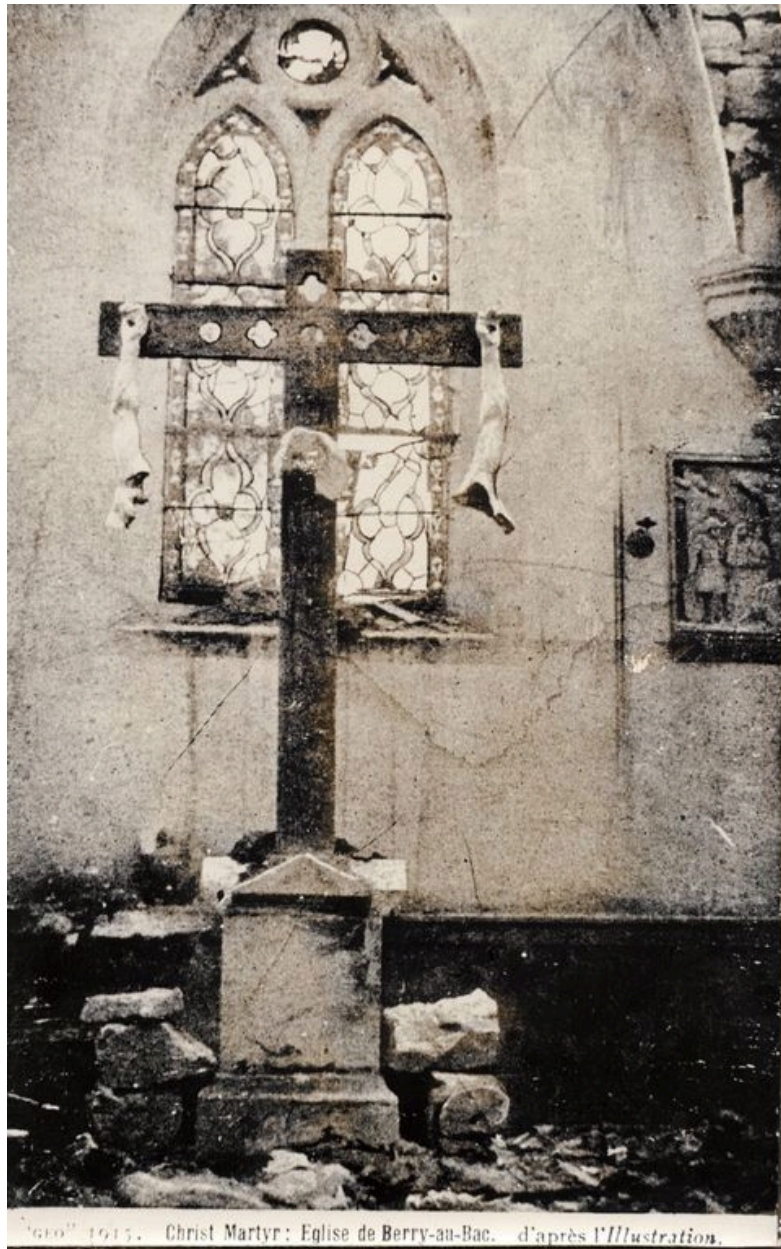


Vue du bas-relief surmontant les fonts baptismaux avant la guerre (coll. part).

IVR22_20030202601NUCAB

Auteur de l'illustration : Inès Guérin

(c) Ministère de la culture - Inventaire général ; (c) Département de l'Aisne ; (c) AGIR-Pic
reproduction soumise à autorisation du titulaire des droits d'exploitation



Vue du crucifix de l'église détruit (coll. part).

IVR22_20030202607NUCAB

Auteur de l'illustration : Inès Guérin

(c) Ministère de la culture - Inventaire général ; (c) Département de l'Aisne ; (c) AGIR-Pic
reproduction soumise à autorisation du titulaire des droits d'exploitation



Ancien chemin de croix.

IVR22_20030202116NUCA

Auteur de l'illustration : Inès Guérin

(c) Ministère de la culture - Inventaire général ; (c) Département de l'Aisne ; (c) AGIR-Pic
reproduction soumise à autorisation du titulaire des droits d'exploitation



Vue d'une station du nouveau chemin de croix.

IVR22_20050200949NUCA

Auteur de l'illustration : Irwin Leullier

(c) Ministère de la culture - Inventaire général ; (c) Département de l'Aisne ; (c) AGIR-Pic
reproduction soumise à autorisation du titulaire des droits d'exploitation



Vue d'un chapiteau dans la crypte.

IVR22_20050200524NUCA

Auteur de l'illustration : Inès Guérin

(c) Ministère de la culture - Inventaire général ; (c) Département de l'Aisne ; (c) AGIR-Pic
reproduction soumise à autorisation du titulaire des droits d'exploitation

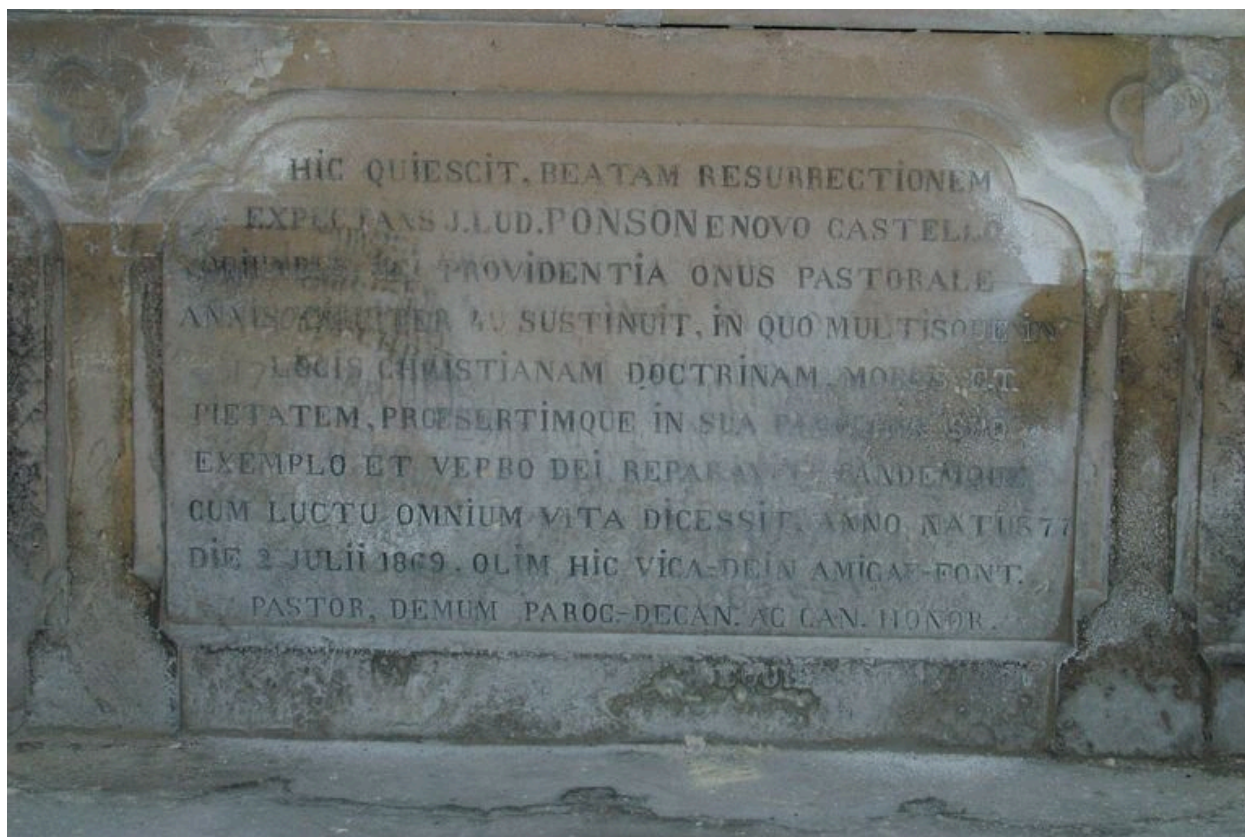


Vue de l'enfeu et de la plaque funéraire dans la crypte.

IVR22_20050200523NUCA

Auteur de l'illustration : Inès Guérin

(c) Ministère de la culture - Inventaire général ; (c) Département de l'Aisne ; (c) AGIR-Pic
reproduction soumise à autorisation du titulaire des droits d'exploitation

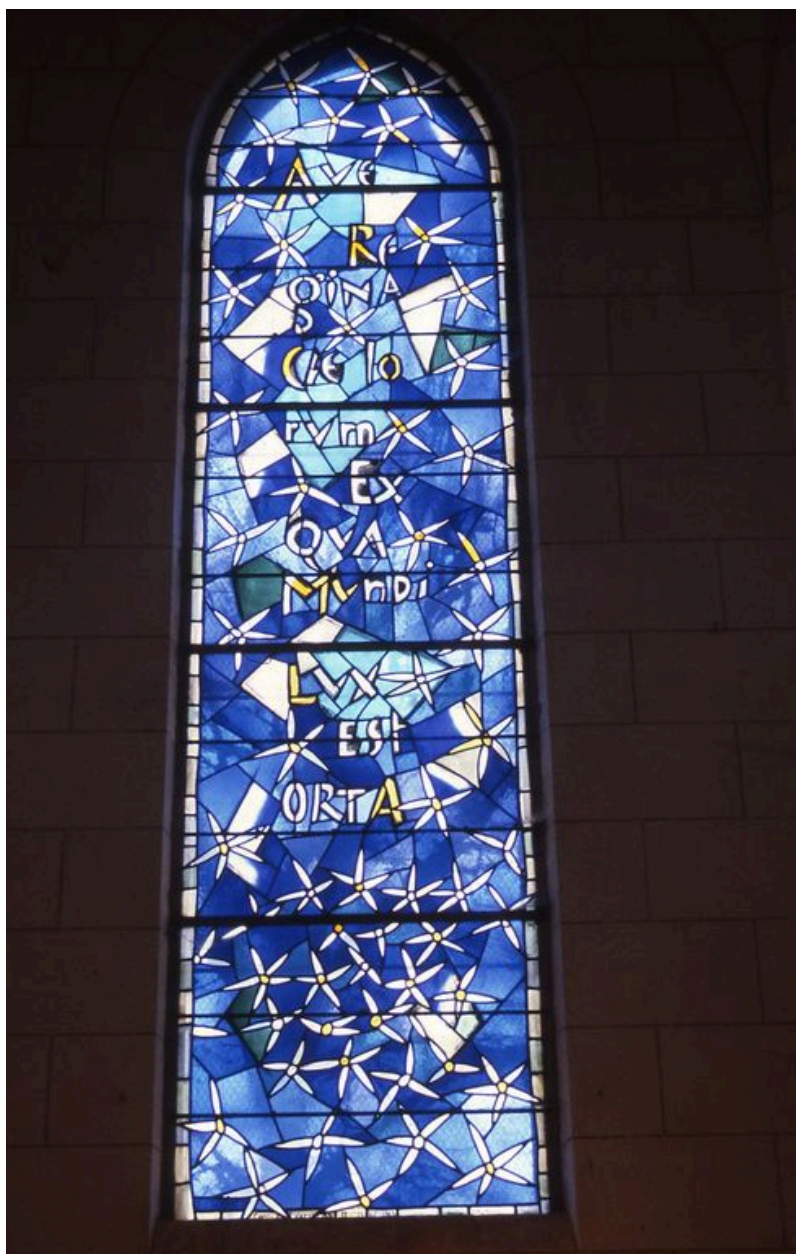


Vue de la plaque funéraire.

IVR22_20030202027NUCA

Auteur de l'illustration : Inès Guérin

(c) Ministère de la culture - Inventaire général ; (c) Département de l'Aisne ; (c) AGIR-Pic
reproduction soumise à autorisation du titulaire des droits d'exploitation



Vitrail central du choeur.

IVR22_20030202113NUCA

Auteur de l'illustration : Inès Guérin

(c) Ministère de la culture - Inventaire général ; (c) Département de l'Aisne ; (c) AGIR-Pic
reproduction soumise à autorisation du titulaire des droits d'exploitation



Vitraux du bas-côté sud.

IVR22_20050200462NUCA

Auteur de l'illustration : Inès Guérin

(c) Ministère de la culture - Inventaire général ; (c) Département de l'Aisne ; (c) AGIR-Pic
reproduction soumise à autorisation du titulaire des droits d'exploitation



Vue des vitraux du bas-côté sud.

IVR22_20030202125NUCA

Auteur de l'illustration : Inès Guérin

(c) Ministère de la culture - Inventaire général ; (c) Département de l'Aisne ; (c) AGIR-Pic
reproduction soumise à autorisation du titulaire des droits d'exploitation



Vue du maître-autel.

IVR22_20030202123NUCA

Auteur de l'illustration : Inès Guérin

(c) Ministère de la culture - Inventaire général ; (c) Département de l'Aisne ; (c) AGIR-Pic
reproduction soumise à autorisation du titulaire des droits d'exploitation



Vue d'un autel secondaire.

IVR22_20030202117NUCA

Auteur de l'illustration : Inès Guérin

(c) Ministère de la culture - Inventaire général ; (c) Département de l'Aisne ; (c) AGIR-Pic
reproduction soumise à autorisation du titulaire des droits d'exploitation



Vue d'un fauteuil de célébrant.

IVR22_20030202115NUCA

Auteur de l'illustration : Inès Guérin

(c) Ministère de la culture - Inventaire général ; (c) Département de l'Aisne ; (c) AGIR-Pic
reproduction soumise à autorisation du titulaire des droits d'exploitation



Vue d'un banc.

IVR22_20030202118NUCA

Auteur de l'illustration : Inès Guérin

(c) Ministère de la culture - Inventaire général ; (c) Département de l'Aisne ; (c) AGIR-Pic
reproduction soumise à autorisation du titulaire des droits d'exploitation



Vue générale de la chaire à prêcher.

IVR22_20030202119NUCA

Auteur de l'illustration : Inès Guérin

(c) Ministère de la culture - Inventaire général ; (c) Département de l'Aisne ; (c) AGIR-Pic
reproduction soumise à autorisation du titulaire des droits d'exploitation



Vue générale du confessional.

IVR22_20030202120NUCA

Auteur de l'illustration : Inès Guérin

(c) Ministère de la culture - Inventaire général ; (c) Département de l'Aisne ; (c) AGIR-Pic
reproduction soumise à autorisation du titulaire des droits d'exploitation



Vue des fonts baptismaux.

IVR22_20030202121NUCA

Auteur de l'illustration : Inès Guérin

(c) Ministère de la culture - Inventaire général ; (c) Département de l'Aisne ; (c) AGIR-Pic
reproduction soumise à autorisation du titulaire des droits d'exploitation



Vue de la chaire à prêcher.

IVR22_20050200948NUCA

Auteur de l'illustration : Irwin Leullier

(c) Ministère de la culture - Inventaire général ; (c) Département de l'Aisne ; (c) AGIR-Pic
reproduction soumise à autorisation du titulaire des droits d'exploitation



Vue du lustre.

IVR22_20030202122NUCA

Auteur de l'illustration : Inès Guérin

(c) Ministère de la culture - Inventaire général ; (c) Département de l'Aisne ; (c) AGIR-Pic
reproduction soumise à autorisation du titulaire des droits d'exploitation



Vue d'une statue en plâtre à l'effigie de saint Eloi.

IVR22_20030202124NUCA

Auteur de l'illustration : Inès Guérin

(c) Ministère de la culture - Inventaire général ; (c) Département de l'Aisne ; (c) AGIR-Pic
reproduction soumise à autorisation du titulaire des droits d'exploitation