

Hauts-de-France, Aisne  
Fleury  
Grande rue

## Maison, dite le Pavillon

### Références du dossier

Numéro de dossier : IA00067017  
Date de l'enquête initiale : 1985  
Date(s) de rédaction : 1988, 2017  
Cadre de l'étude : inventaire topographique canton de Villers-Cotterêts  
Degré d'étude : étudié

### Désignation

Dénomination : maison  
Appellation : le Pavillon  
Parties constituantes non étudiées : jardin

### Compléments de localisation

Milieu d'implantation : en village  
Références cadastrales : 1835, Au, 65, 66 ; 1984, A2, 148, 317

### Historique

On ne connaît actuellement aucune documentation relative à ce pavillon. Néanmoins, ses matériaux et leur mise en œuvre le rapprochent étroitement de la ferme de Fleury et incitent à le dater, comme elle, de la première moitié du 17<sup>e</sup> siècle. Le bâtiment, qui était à l'origine accompagné d'un jardin, en a été progressivement dépourvu.

Période(s) principale(s) : 1<sup>ère</sup> moitié 17<sup>e</sup> siècle

### Description

Le bâtiment, de plan carré, est édifié en moellons de calcaire et de grès recouverts d'un enduit, la pierre de taille calcaire étant employée seulement pour les chaînes d'angle et le chambranle des baies. Il est couvert d'un toit en pavillon, réalisé en tuiles plates.

La maison est construite sur une déclivité et comporte un étage de soubassement, directement accessible depuis la cour à l'ouest, et un rez de chaussée surélevé, desservi depuis la rue par un escalier de quelques marches. Un grenier surmonte l'ensemble. Aucun escalier intérieur ne relie les différents niveaux.

Cet édifice, qui a longtemps conservé une distribution ancienne, a attiré l'attention d'architectes et d'historiens qui en ont effectué des relevés. L'étage de soubassement est divisé par un mur en deux espaces qui ne communiquent pas et auxquels on accède séparément par les deux portes visibles sur la façade. À gauche se trouvait le fournil, dont le four, encore présent en 1942 sur le plan de Georges Levert, a disparu avant 1960. À droite s'allongeait un cellier ou une cave. Georges Levert a relevé au rez-de-chaussée la présence de quatre petites pièces communiquant entre elles et dont seule la première est pourvue d'une cheminée.

### Éléments descriptifs

Matériau(x) du gros-œuvre, mise en œuvre et revêtement : calcaire, moellon ; grès, moellon ; appareil mixte, enduit  
Matériau(x) de couverture : tuile plate  
Étage(s) ou vaisseau(x) : étage de soubassement, en rez-de-chaussée surélevé  
Type(s) de couverture : toit en pavillon

## Typologies et état de conservation

État de conservation : mauvais état

## Statut, intérêt et protection

En dépit de son état de conservation, le bâtiment présente un grand intérêt par son ancienneté et pour avoir gardé des dispositions intérieures d'origine.

Intérêt de l'œuvre : à signaler

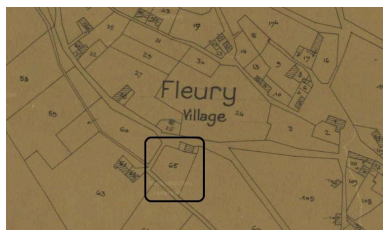
Statut de la propriété : propriété privée (?)

## Références documentaires

### Documents figurés

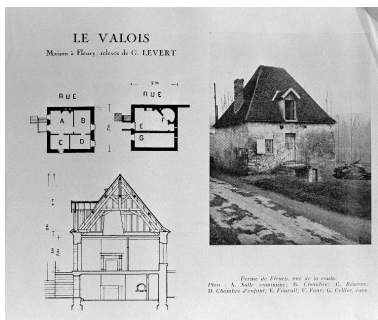
- **Fleury, plan cadastral parcellaire** [cadastre napoléonien], section Au du Village (n° 1 à 172), encre sur papier calque, 1835, reconstitué d'après copie par Gaston Hénin, géomètre à Villers-Cotterêts, en avril 1924, 1/2500e (AD Aisne : 3P0366\_02).
- **LE VALOIS. Maison à Fleury [plan de distribution des deux principaux niveaux, coupe, relevé des élévations sur rue, cour et jardin]**, impr. photomécan., par Georges Levert, architecte, vers 1942. In : *L'Architecture française*, n° 15, numéro spécial sur l'architecture régionale de l'Aisne, janvier 1942, p. 13.

## Illustrations



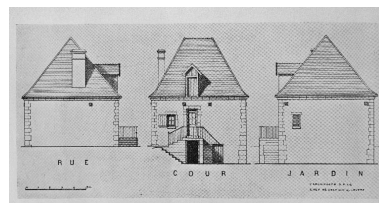
Plan-masse et de situation de la maison, extrait de la section A du plan cadastral de 1835 (AD Aisne : 3P0366\_02).

Phot. Archives départementales de l'Aisne  
IVR32\_20160205059NUCA



Vue nord-ouest de la maison, plan des deux niveaux et coupe dessinés par l'architecte Georges Levert (*L'Architecture française*, n° 15, janvier 1942, p. 13).

Phot. Thierry Lefébure  
IVR22\_19900201764XB



Élévations sur rue, sur cour et sur jardin de la maison, dessinées par l'architecte Georges Levert (*L'Architecture française*, n° 15, janvier 1942, p. 13).

Phot. Thierry Lefébure  
IVR22\_19900201765XB



Vue d'ensemble de la maison, depuis le nord-ouest.  
Phot. Thierry Lefébure



Vue d'ensemble sud-est, depuis le jardin.

IVR22\_19900200682V

Phot. Thierry Lefébure  
IVR22\_19900201452VA

## Dossiers liés

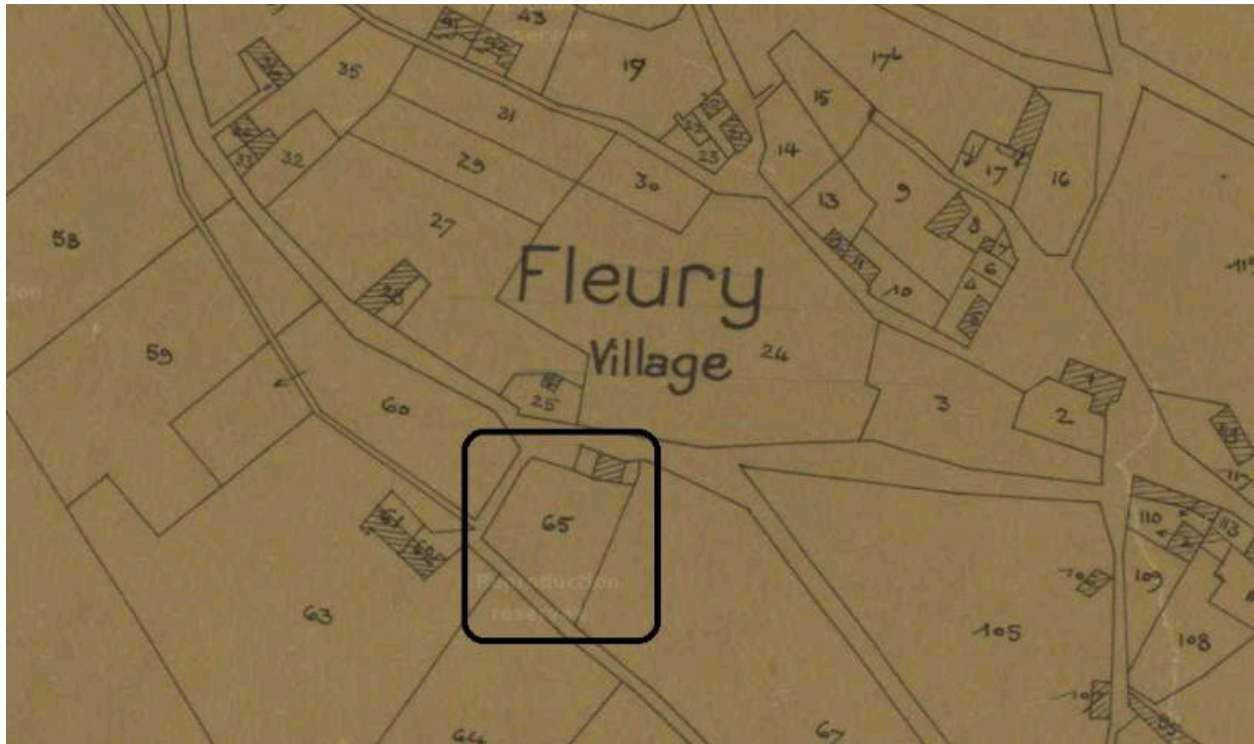
### Dossiers de synthèse :

Le territoire communal de Fleury (IA00067013) Hauts-de-France, Aisne, Fleury  
Maisons, Hôtels, Immeubles (IA00066961)

### Oeuvre(s) contenue(s) :

Auteur(s) du dossier : Christiane Riboulleau

Copyright(s) : (c) Région Hauts-de-France - Inventaire général ; (c) Département de l'Aisne ; (c) AGIR-Pic

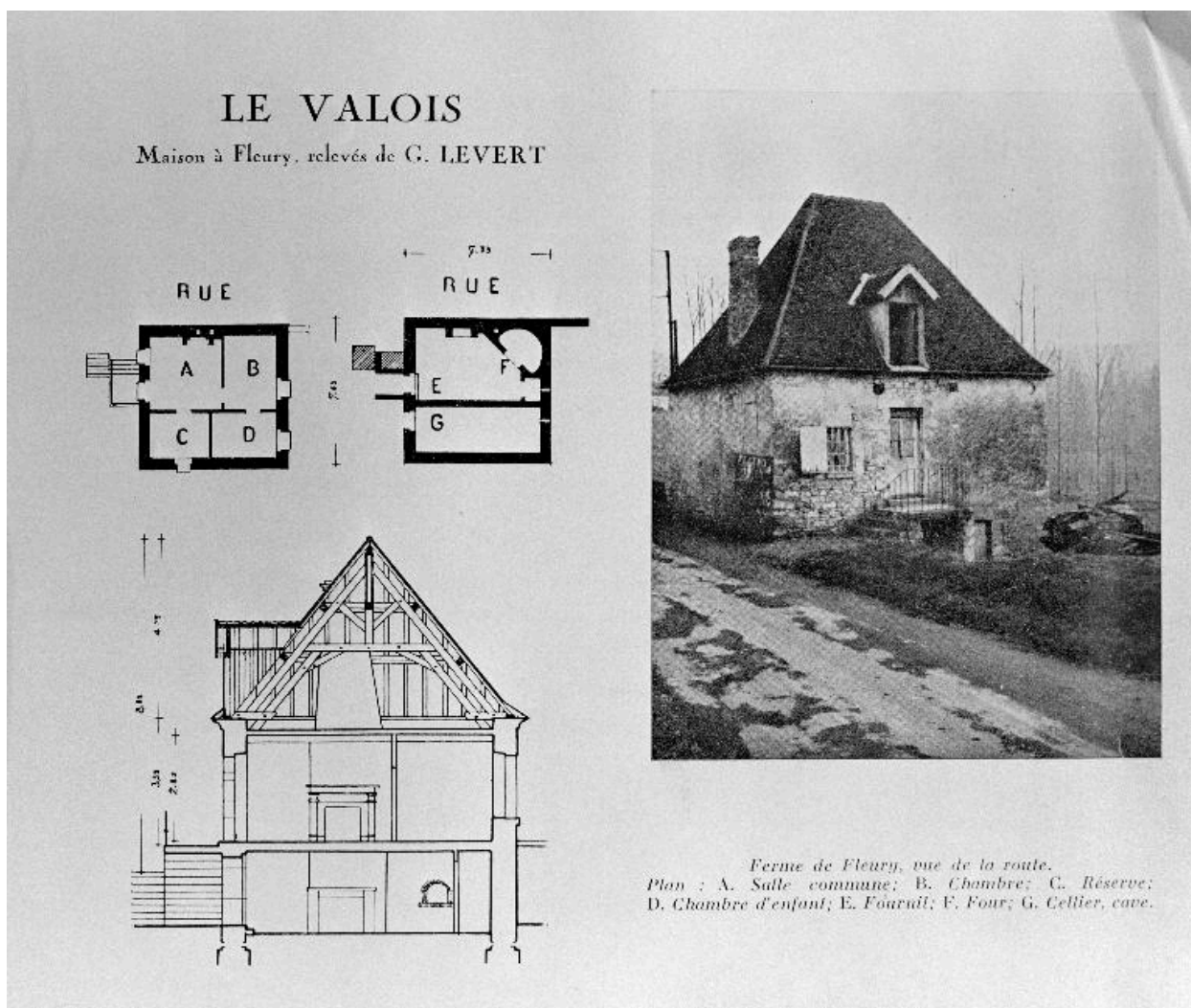


Plan-masse et de situation de la maison, extrait de la section A du plan cadastral de 1835 (AD Aisne : 3P0366\_02).

IVR32\_20160205059NUCA

Auteur de l'illustration : Archives départementales de l'Aisne

(c) Région Hauts-de-France - Inventaire général ; (c) Département de l'Aisne  
reproduction soumise à autorisation du titulaire des droits d'exploitation

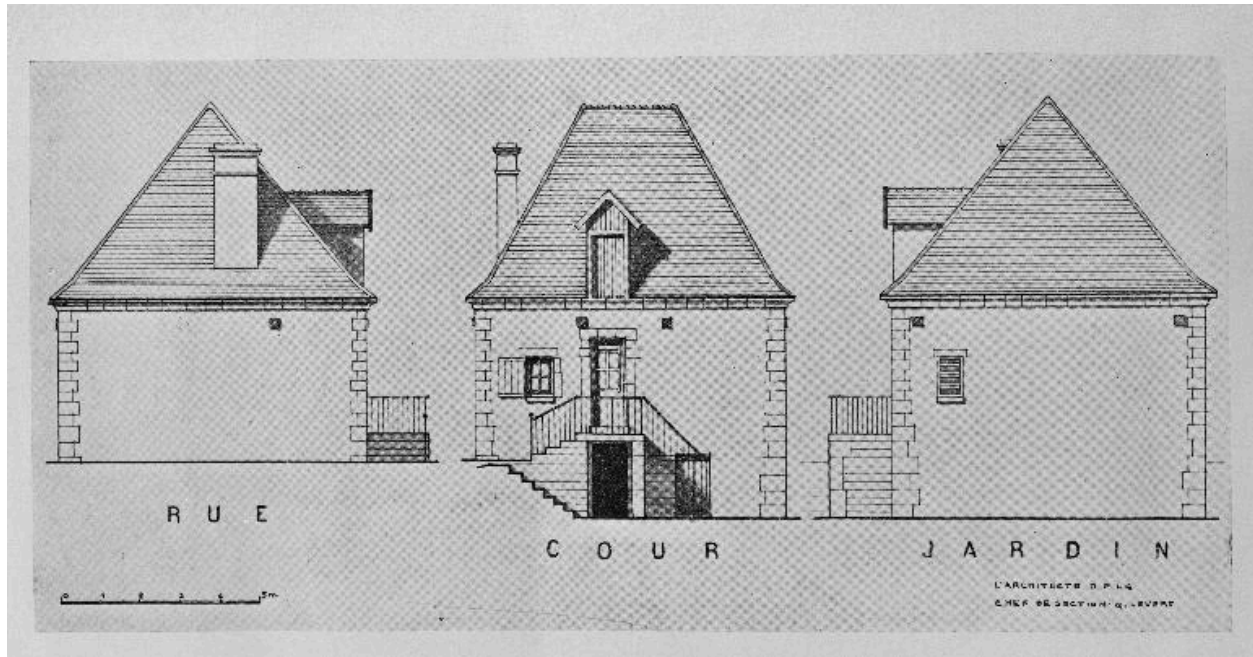


Vue nord-ouest de la maison, plan des deux niveaux et coupe dessinés par l'architecte Georges Levert (L'Architecture française, n° 15, janvier 1942, p. 13).

IVR22\_19900201764XB

Auteur de l'illustration : Thierry Lefébure

(c) Ministère de la culture - Inventaire général ; (c) Département de l'Aisne ; (c) AGIR-Pic  
reproduction soumise à autorisation du titulaire des droits d'exploitation



Élévations sur rue, sur cour et sur jardin de la maison, dessinées par l'architecte Georges Levert (L'Architecture française, n° 15, janvier 1942, p. 13).

IVR22\_19900201765XB

Auteur de l'illustration : Thierry Lefébure

(c) Ministère de la culture - Inventaire général ; (c) Département de l'Aisne ; (c) AGIR-Pic  
reproduction soumise à autorisation du titulaire des droits d'exploitation





Vue d'ensemble de la maison, depuis le nord-ouest.

IVR22\_19900200682V

Auteur de l'illustration : Thierry Lefébure

(c) Ministère de la culture - Inventaire général ; (c) Département de l'Aisne ; (c) AGIR-Pic  
reproduction soumise à autorisation du titulaire des droits d'exploitation



Vue d'ensemble sud-est, depuis le jardin.

IVR22\_19900201452VA

Auteur de l'illustration : Thierry Lefébure

(c) Ministère de la culture - Inventaire général ; (c) Département de l'Aisne ; (c) AGIR-Pic  
reproduction soumise à autorisation du titulaire des droits d'exploitation