

Hauts-de-France, Somme  
Beauval  
église paroissiale Saint-Nicolas, rue de l'Église

## **Ensemble du maître-autel (autel composite, degré et gradin d'autel, retable architecturé à niche, tabernacle architecturé à dais d'exposition, statues), de style néogothique**

### **Références du dossier**

Numéro de dossier : IM80001950  
Date de l'enquête initiale : 2013  
Date(s) de rédaction : 2013  
Cadre de l'étude : opération ponctuelle Beauval  
Degré d'étude : étudié

### **Désignation**

Dénomination : autel, degré d'autel, gradin d'autel, retable, tabernacle, statue, exposition  
Précision sur la dénomination : maître-autel ; autel table ; retable architecturé à niche ; tabernacle à dais d'exposition ; degré d'autel ; gradin d'autel ; tabernacle architecturé  
Appellations : style néogothique  
Titres :

### **Compléments de localisation**

Milieu d'implantation : en village  
Emplacement dans l'édifice : chœur

### **Historique**

Comme l'ensemble du mobilier de menuiserie de style néogothique de l'église, le maître-autel a été réalisé en 1888 par l'atelier Buisine et Fils de Lille. Il a été offert par madame Candas et son fils Alfred Candas, belle-mère et beau-frère de Jules Saint.

Le maître-autel forme un ensemble avec les deux autels secondaires de la Vierge et du Sacré-Cœur, ainsi qu'avec l'autel de saint Joseph. La présence sur l'un des bas-reliefs de l'autel du Sacré-Cœur de la date de 1888 ainsi que de la signature de l'architecte Paul Delefortrie tendrait à attribuer au maître d'œuvre de l'église également la paternité du modèle des quatre autels.

Les éléments saillants ainsi que le fond des hauts-reliefs du retable sont dorés afin de se détacher sur l'ensemble de la structure simplement cirée. Le fond de la niche formant le dais d'exposition est peint en rouge.

Période(s) principale(s) : 4e quart 19e siècle

Dates : 1888 (daté par source)

Auteur(s) de l'oeuvre : Buisine-Rigot, puis Buisine et Fils (atelier de, menuisier, sculpteur), Paul-Jules-Joseph Delefortrie (architecte, auteur du modèle)

Personne(s) liée(s) à l'histoire de l'oeuvre : madame Candas (donateur), Alfred Candas (donateur)

Lieu d'exécution : Hauts-de-France, Nord, Lille

### **Description**

L'autel en chêne ciré se dresse sur un degré à trois niveaux. Il s'agit d'un autel composite, autel table reposant à l'avant sur quatre colonnes. Le fond d'autel est formé de trois panneaux carrés ajourés.

Au centre du gradin d'autel est placé le tabernacle couvert d'un gâble. La porte s'inscrit dans un arc brisé trilobé. De part et d'autre se déploient trois panneaux ornementaux ajourés.

Au troisième niveau, les montants du tabernacle sont prolongés par les colonnettes de la niche en arc brisé formant dais d'exposition. Deux autres niches situées de part et d'autre, également en arc brisé mais plus larges, accueillent un haut-relief. Les deux niches latérales, étroites mais également soutenues par des colonnettes, abritent une statue. Ces cinq niches sont couronnées d'un gâble ajouré.

Les éléments saillants ainsi que le fond des hauts-reliefs du retable sont dorés afin de faire contraste avec la structure simplement cirée. Le fond de la niche du dais d'exposition est peint en rouge.

## Éléments descriptifs

Catégorie(s) technique(s) : menuiserie, sculpture

Éléments structurels, forme, fonctionnement : élévation, droit ; plan, rectangulaire ; à niche, en arc brisé

Matériaux : chêne (en plusieurs éléments) : taillé, poli, ciré, doré, décor dans la masse, décor rapporté, décor en relief, décor en ronde-bosse, peint, polychrome

Mesures :

Dimensions totales : h = 950 ; la = 475 ; pr = 290 (avec degré) ; pr = 130 (sans degré). Dimensions de la flèche : h = 475.

Dimensions d'un relief du retable : h = 200 ; la = 20 ; pr = 35. Dimensions d'une statue du retable : h = 140 ; la = 60 ; pr = 40.

Représentations :

Les deux niches principales abritent deux haut-reliefs en chêne simplement sculptés, dont le thème est en rapport avec l'eucharistie : *la Manne du désert* et *les Nocces de Cana*.

Les niches latérales abritent une statue de saint Pierre et de saint Paul accompagnées de leurs attributs (clef et *volumen* pour Pierre, épée et *volumen* pour Paul).

Sur la porte du tabernacle est représenté un ciboire sur une nuée avec une hostie et un soleil. Le panneau du gradin sous le tabernacle représente une gerbe de blé.

Le reste du décor est purement ornemental. Les rinceaux végétaux ajourés des panneaux entourant le tabernacle se retrouvent sur les panneaux latéraux en soubassement des statues, où ils enserrent un écu couronné aux initiales entrelacées du personnage représenté (SP à chaque fois). Les gâbles des niches sont ajourés de roses et agrémentés de fleurons. Ils sont surmontés de pinacles et d'une crête ajourée. La niche centrale ainsi que les deux niches latérales sont surmontées d'une flèche, celle de la niche centrale étant particulièrement monumentale.

Inscriptions & marques : inscription (gravé, sur l'oeuvre, latin)

Précisions et transcriptions :

Le nom latin des trois vertus théologiques, foi, espérance et charité (FIDES ; SPES ; CARITAS) est gravé sur un cartouche inséré dans le décor végétal ajouré des trois panneaux du fond d'autel.

## Statut, intérêt et protection

Le maître-autel s'intègre de façon homogène dans l'ensemble du mobilier de menuiserie de style néogothique de l'église.

Statut de la propriété : propriété de la commune

## Références documentaires

### Bibliographie

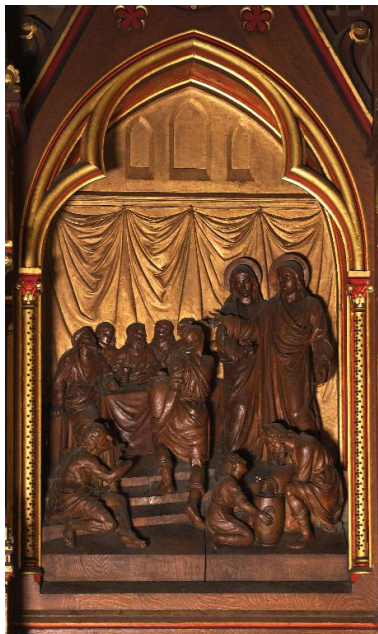
- **La nouvelle église de Beauval : sa construction, sa consécration, sa description.** Amiens : Piteux frères, 1888.  
p. 88-89

## Illustrations

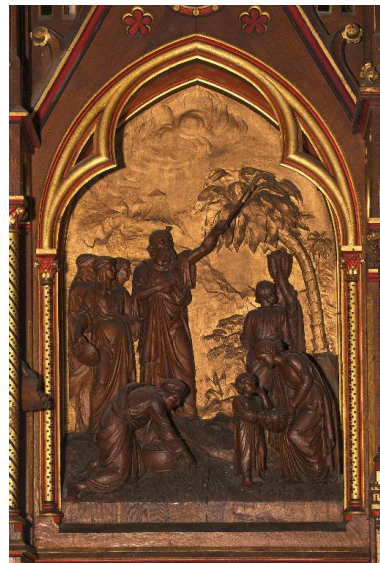


Vue générale.

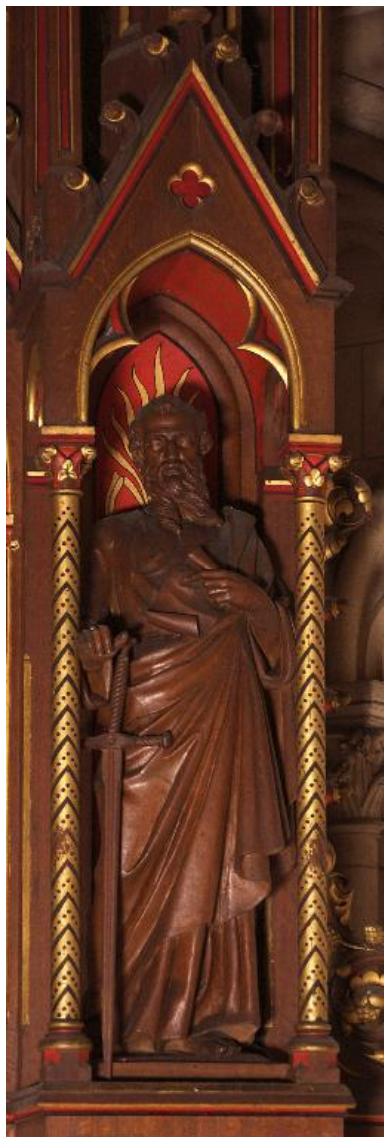
Phot. Marie-Laure Monnehay-Vulliet  
IVR22\_20138000326NUC2A



Haut-relief du retable  
(gauche) : les Noces de Cana.  
Phot. Marie-Laure Monnehay-Vulliet  
IVR22\_20138000327NUC2A



Bas-relief du retable (droite) :  
la Manne dans le désert.  
Phot. Marie-Laure Monnehay-Vulliet  
IVR22\_20138000329NUC2A



Statue du retable (droite) : saint Paul.  
Phot. Marie-Laure Monnehay-Vulliet  
IVR22\_20138000328NUC2A



Statue du retable  
(gauche) : saint Pierre.  
Phot. Marie-Laure Monnehay-Vulliet  
IVR22\_20138000330NUC2A

## Dossiers liés

**Oeuvre(s) contenue(s) :**

**Oeuvre(s) en rapport :**

Le mobilier de l'église Saint-Nicolas (IM80001936) Hauts-de-France, Somme, Beauval, église paroissiale Saint-Nicolas, rue de l'Église

Auteur(s) du dossier : Frédéric Fournis

Copyright(s) : (c) Région Hauts-de-France - Inventaire général



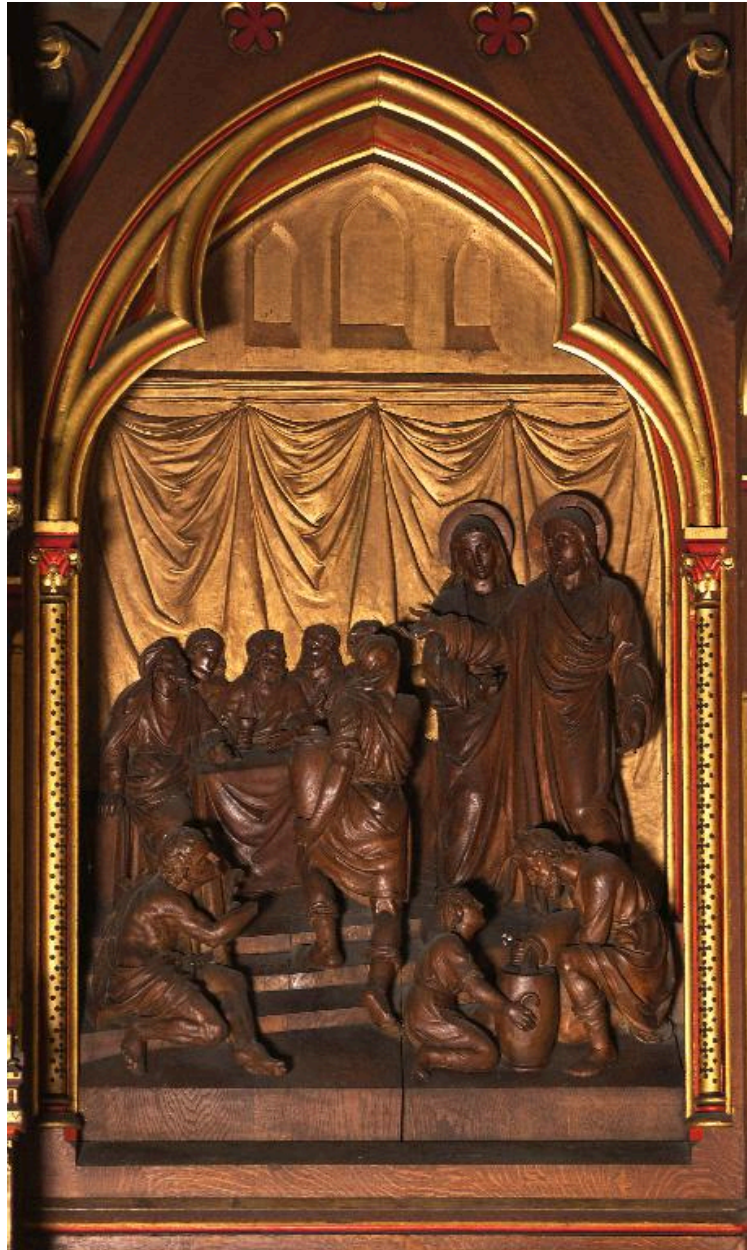
Vue générale.

IVR22\_20138000326NUC2A

Auteur de l'illustration : Marie-Laure Monnehay-Vulliet

(c) Région Hauts-de-France - Inventaire général

reproduction soumise à autorisation du titulaire des droits d'exploitation



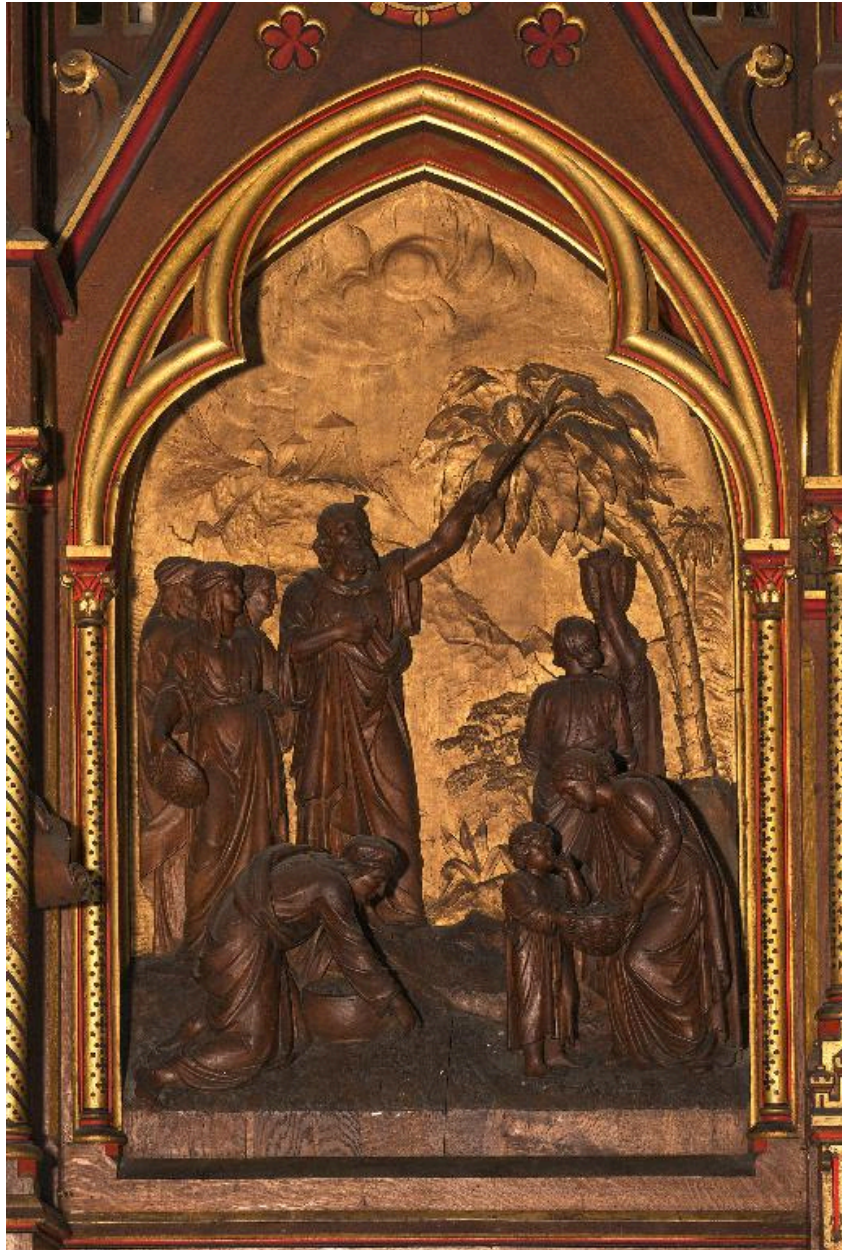
Haut-relief du retable (gauche) : les Noces de Cana.

IVR22\_20138000327NUC2A

Auteur de l'illustration : Marie-Laure Monnehay-Vulliet

(c) Région Hauts-de-France - Inventaire général

reproduction soumise à autorisation du titulaire des droits d'exploitation



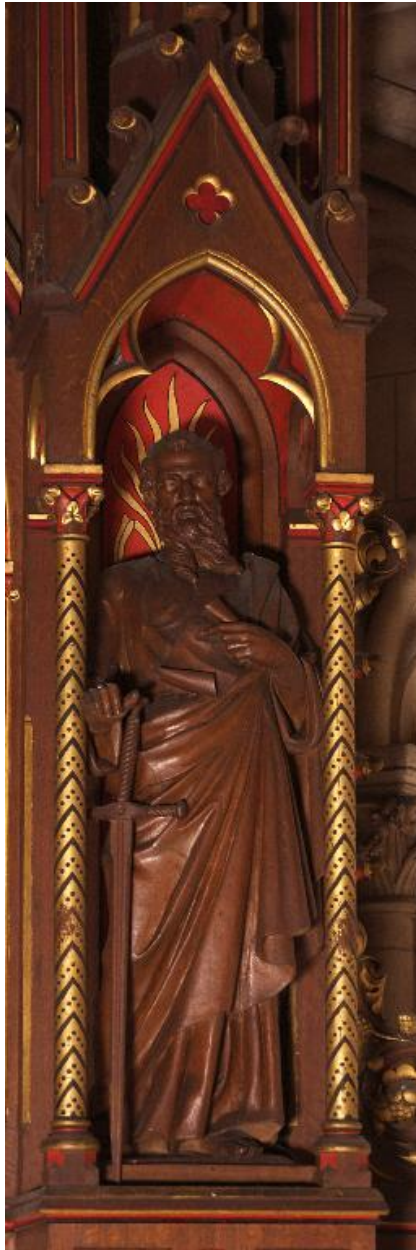
Bas-relief du retable (droite) : la Manne dans le désert.

IVR22\_20138000329NUC2A

Auteur de l'illustration : Marie-Laure Monnehay-Vulliet

(c) Région Hauts-de-France - Inventaire général

reproduction soumise à autorisation du titulaire des droits d'exploitation



Statue du retable (droite) : saint Paul.

IVR22\_20138000328NUC2A

Auteur de l'illustration : Marie-Laure Monnehay-Vulliet

(c) Région Hauts-de-France - Inventaire général

reproduction soumise à autorisation du titulaire des droits d'exploitation





Statue du retable (gauche) : saint Pierre.

IVR22\_20138000330NUC2A

Auteur de l'illustration : Marie-Laure Monnehay-Vulliet

(c) Région Hauts-de-France - Inventaire général

reproduction soumise à autorisation du titulaire des droits d'exploitation