

Hauts-de-France, Somme
Longueau
rue Chevalier-de-la-Barre, ancienne rue dite Grande-Rue

Ancienne mairie de Longueau (détruite)

Références du dossier

Numéro de dossier : IA80003428
Date de l'enquête initiale : 2004
Date(s) de rédaction : 2004
Cadre de l'étude : inventaire topographique Amiens métropole
Degré d'étude : étudié

Désignation

Dénomination : mairie
Parties constituantes non étudiées : logement, cour, jardin, dépendance

Compléments de localisation

Milieu d'implantation : en village
Références cadastrales : 1835. A 154, 155

Historique

Un petit bâtiment de plan carré entre cour et jardin est visible sur le cadastre napoléonien (doc. 1)
Les matrices cadastrales conservées aux archives départementales signalent la cession d'une maison et jardin pour l'établissement d'une mairie et d'un logement pour l'instituteur, vers 1859 (date d'imposition). L'ancien logement de l'instituteur est loué par la commune en 1886.
Les sources conservées aux archives départementales (série O) mentionnent l'acquisition d'une propriété faisant face à l'église et à l'école, en 1858, pour y établir la mairie et le logement de l'instituteur. Le logement de l'instituteur et la mairie sont construits sur des plans de l'architecte Henry Antoine dessinés en 1859 (doc. 2 et 3).
La vente de l'ancienne mairie a lieu en 1934. Le descriptif indique que l'édifice, construit à l'emplacement d'une propriété acquise en 1868, comprend un bâtiment à usage de mairie sur rue, une cour et des dépendances (hangar, latrines, clapier et poulailler), une petite maison au fond de la cour, et dans le fond du jardin, un bâtiment servant de poste d'indigent.
La mairie, construite en briques et couverte d'ardoises, comprend une grande salle et un passage latéral, une petite pièce servant de bureau, en pan de bois hourdé en briques.
La maison d'habitation, à étage de comble et rez-de-chaussée surélevé sur cave, est construite en briques ; elle comprend une cuisine, une salle, un dégagement, deux chambres mansardées à l'étage. L'arrière-cuisine est en pan de bois hourdé en briques. Un plan réalisé en 1934 par l'architecte amiénois Joseph Andrieu en montre les dispositions (doc. 4 à 8).
Période(s) principale(s) : 3e quart 19e siècle
Dates : 1859 (daté par source)
Auteur(s) de l'oeuvre : Louis Henry Antoine (architecte, attribution par source)

Description

Éléments descriptifs

Typologies et état de conservation

État de conservation : détruit

Statut, intérêt et protection

Statut de la propriété : propriété publique

Références documentaires

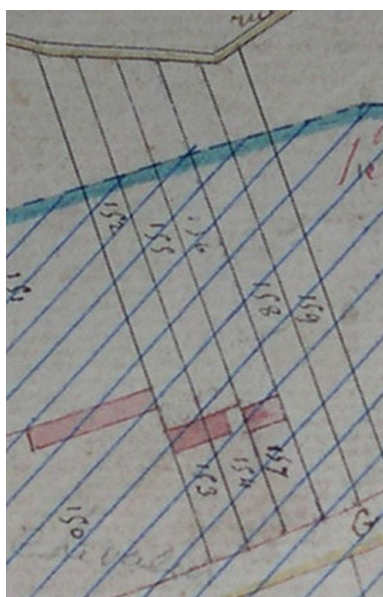
Documents d'archive

- AD Somme. Série O ; 99 O 2405. **Longueau. Administration communale (avant 1869).**
- AD Somme. Série O ; 99 O 2406. **Longueau. Administration communale (1870-1939).**
- AD Somme. Série P ; 3 P 489/3. **Longueau. Matrice des propriétés foncières (1835-1882).**

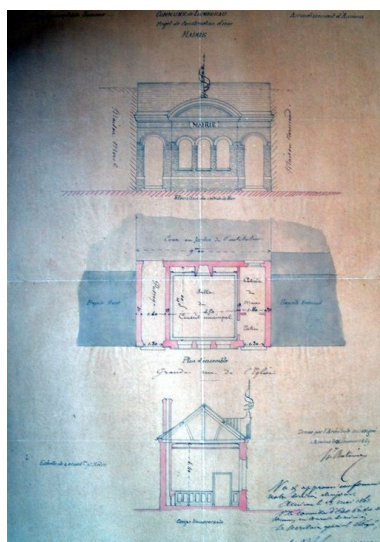
Documents figurés

- **Longueau. Plan cadastral, section A, [1811] (DGI).**
- **Commune de Longueau. Ancienne mairie et habitation. Rue du Chevalier de la Barre. Plan du terrain et des constructions**, tirage de plan, dessin par Joseph Andrieu, architecte, 1934 (AD Somme ; 99 O 2406).

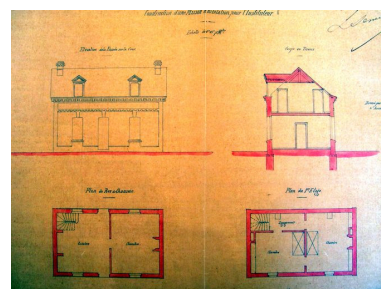
Illustrations



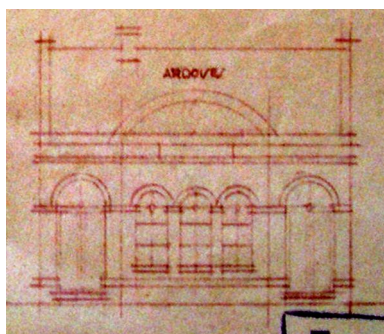
Extrait du cadastre
napoléonien (DGI).
Phot. Isabelle Barbedor
IVR22_20048010484NUCA



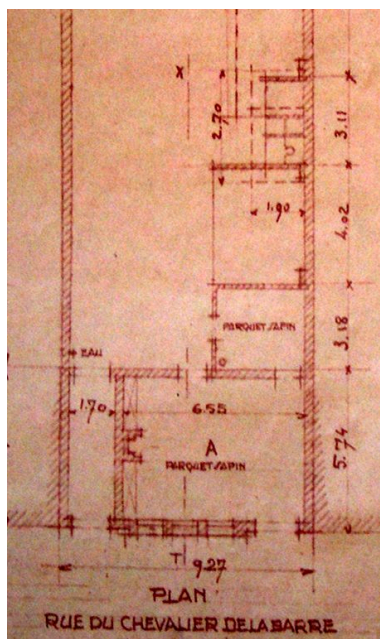
Longueau. Projet de
construction d'une mairie,
Henry Antoine architecte, 1859
(AD Somme ; 99 O 2405).
Phot. Isabelle Barbedor
IVR22_20058010503NUCA



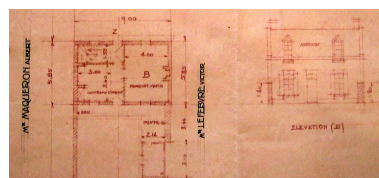
Longueau. Construction d'une
maison d'habitation pour l'instituteur,
Henry Antoine architecte, 1859
(AD Somme ; 99 O 2405).
Phot. Isabelle Barbedor
IVR22_20058010504NUCA



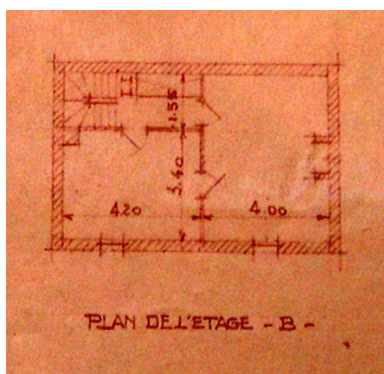
Mairie. Élévation, 1934
(AD Somme ; 99 O 2406).
Phot. Isabelle Barbedor
IVR22_20048010485NUCA



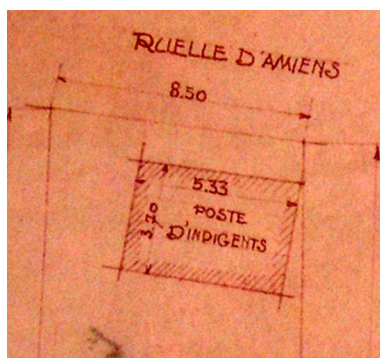
Mairie. Plan, 1934 (AD
Somme ; 99 O 2406).
Phot. Isabelle Barbedor
IVR22_20048010486NUCA



Logement. Élévation et plan
du rez-de-chaussée, 1934
(AD Somme ; 99 O 2406).
Phot. Isabelle Barbedor
IVR22_20048010487NUCA



Logement. Plan de l'étage, 1934
(AD Somme ; 99 O 2406).
Phot. Isabelle Barbedor
IVR22_20048010488NUCA



Poste d'indigent, plan, 1934
(AD Somme ; 99 O 2406).
Phot. Isabelle Barbedor
IVR22_20048010489NUCA

Dossiers liés

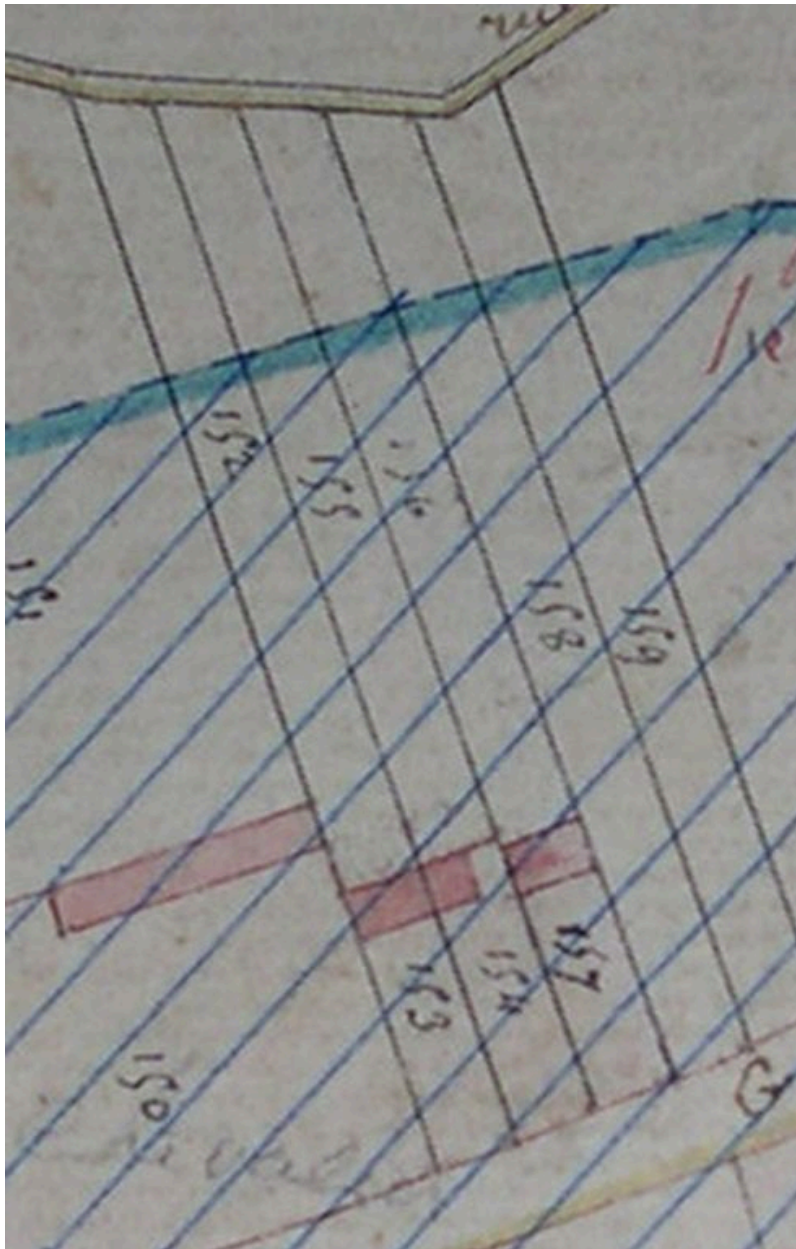
Oeuvre(s) contenue(s) :

Oeuvre(s) en rapport :

La ville de Longueau (IA80002432) Hauts-de-France, Somme, Longueau

Auteur(s) du dossier : Isabelle Barbedor

Copyright(s) : (c) Région Hauts-de-France - Inventaire général

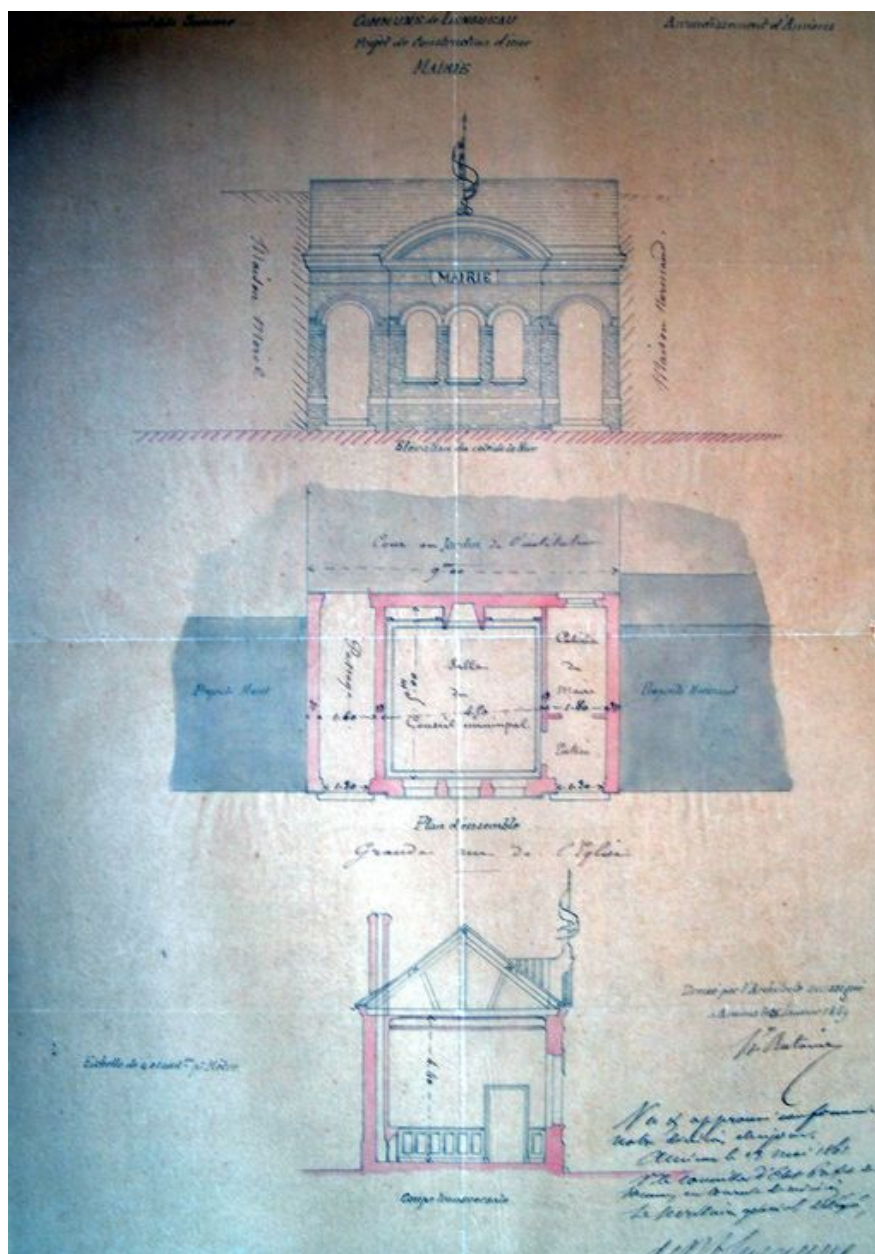


Extrait du cadastre napoléonien (DGI).

IVR22_20048010484NUCA

Auteur de l'illustration : Isabelle Barbedor

(c) Région Hauts-de-France - Inventaire général ; (c) Ministère des finances
reproduction soumise à autorisation du titulaire des droits d'exploitation

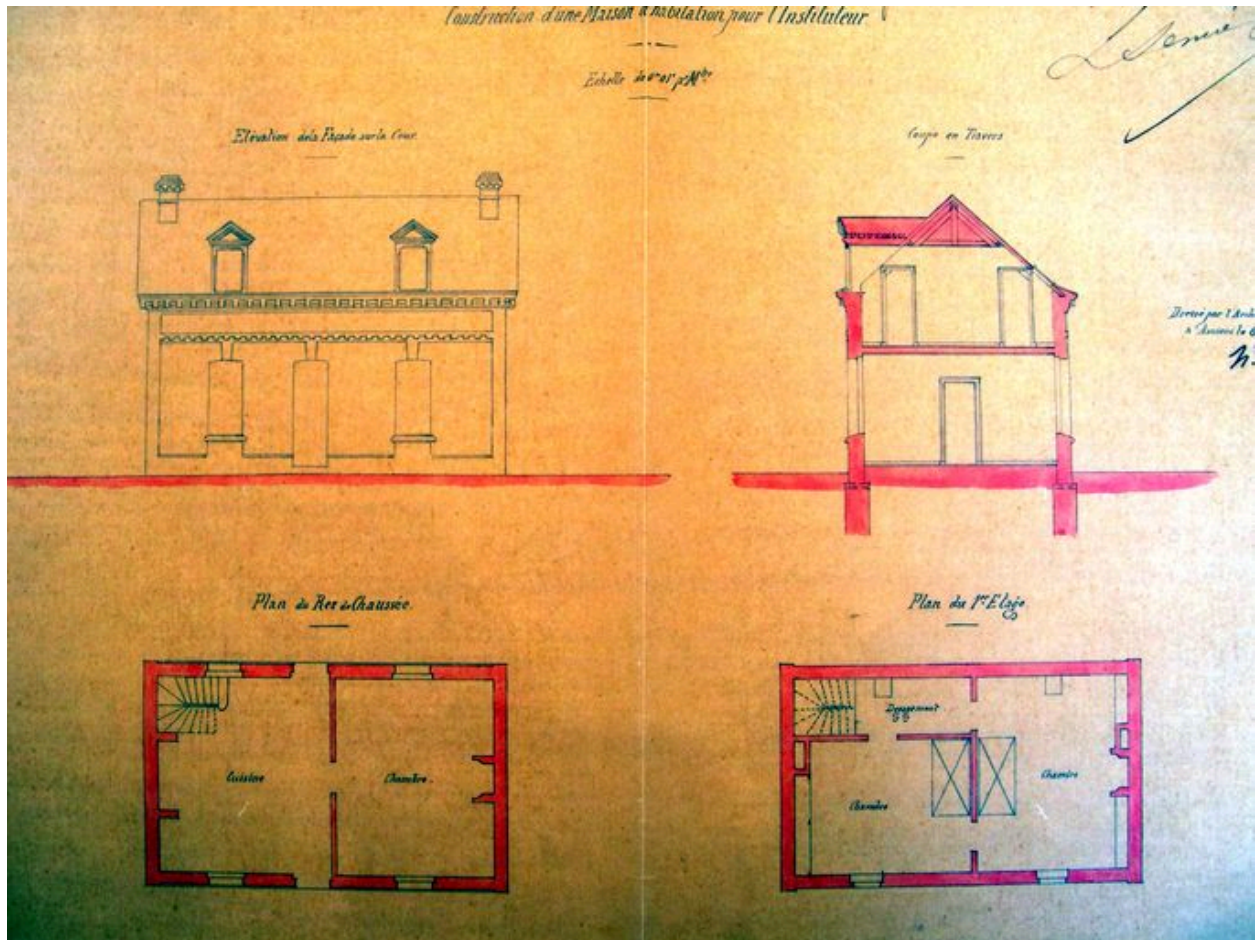


Longueau. Projet de construction d'une mairie, Henry Antoine architecte, 1859 (AD Somme ; 99 O 2405).

IVR22_20058010503NUCA

Auteur de l'illustration : Isabelle Barbedor

(c) Région Hauts-de-France - Inventaire général ; (c) Département de la Somme
reproduction soumise à autorisation du titulaire des droits d'exploitation

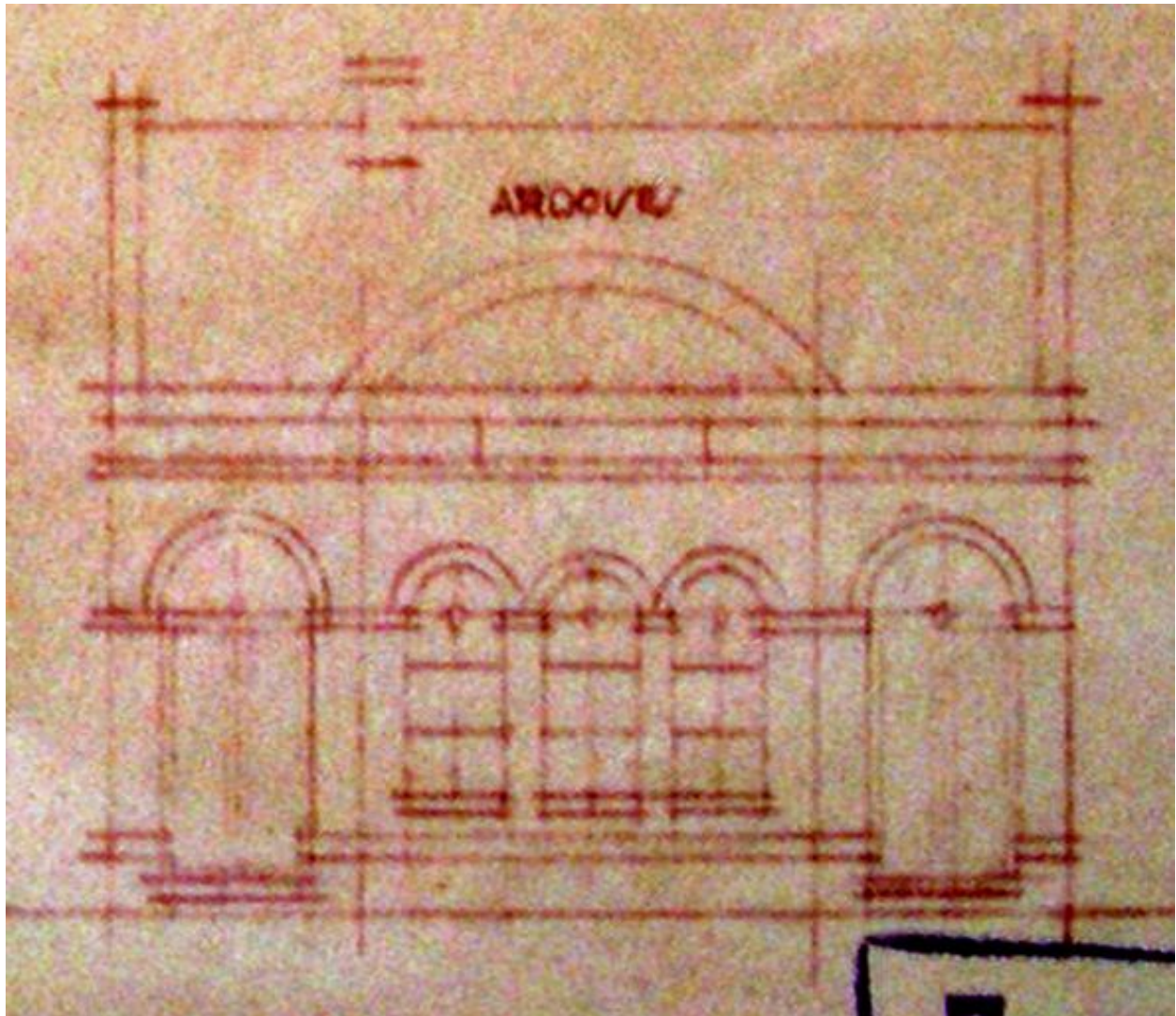


Longueau. Construction d'une maison d'habitation pour l'instituteur, Henry Antoine architecte, 1859 (AD Somme ; 99 O 2405).

IVR22_20058010504NUCA

Auteur de l'illustration : Isabelle Barbedor

(c) Région Hauts-de-France - Inventaire général ; (c) Département de la Somme
reproduction soumise à autorisation du titulaire des droits d'exploitation

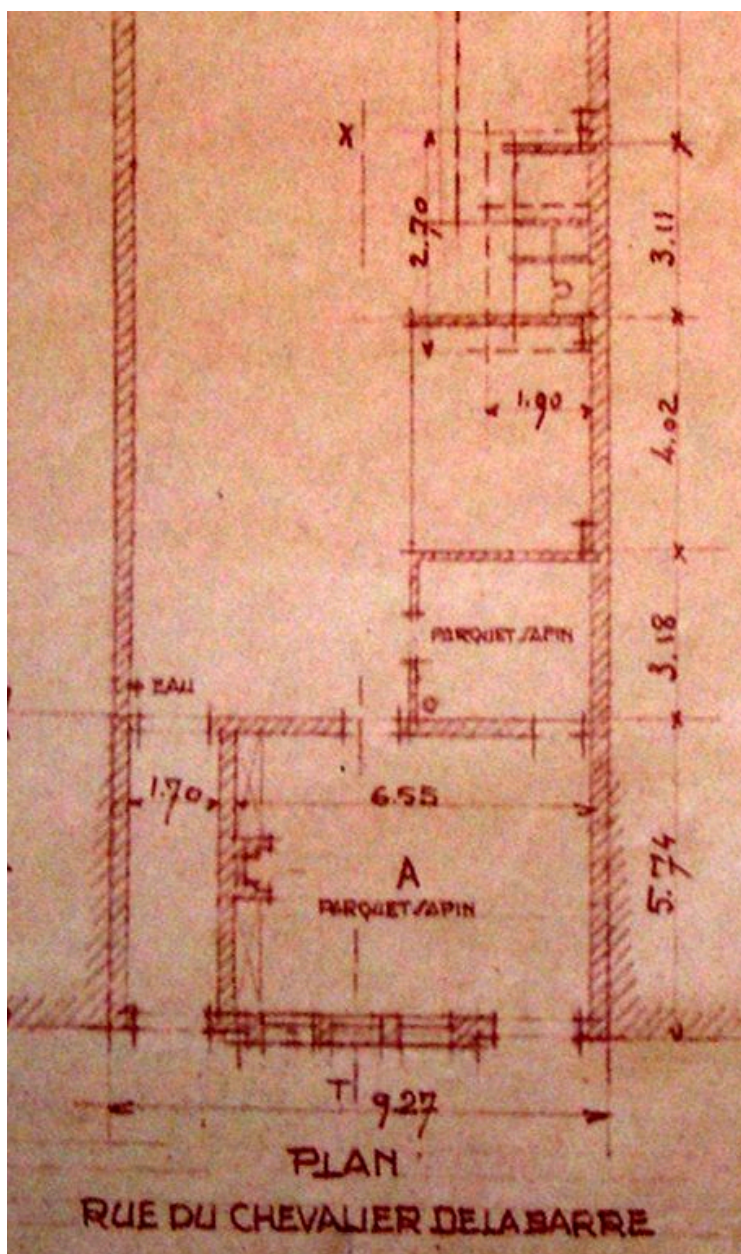


Mairie. Élévation, 1934 (AD Somme ; 99 O 2406).

IVR22_20048010485NUCA

Auteur de l'illustration : Isabelle Barbedor

(c) Région Hauts-de-France - Inventaire général ; (c) Département de la Somme
reproduction soumise à autorisation du titulaire des droits d'exploitation

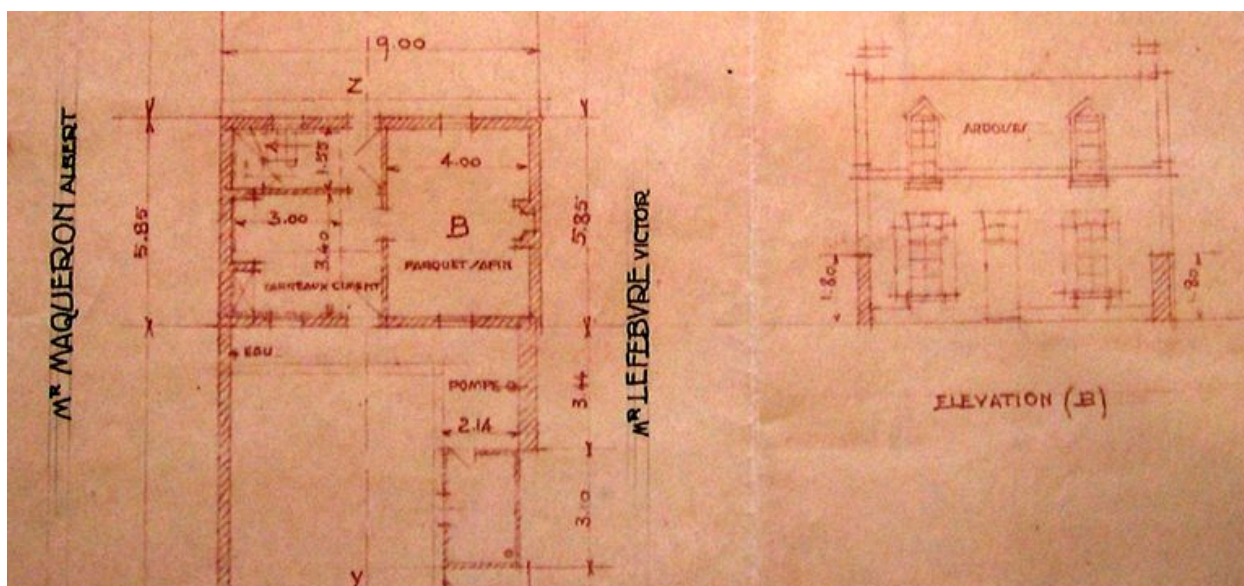


Mairie. Plan, 1934 (AD Somme ; 99 O 2406).

IVR22_20048010486NUCA

Auteur de l'illustration : Isabelle Barbedor

(c) Région Hauts-de-France - Inventaire général ; (c) Département de la Somme
reproduction soumise à autorisation du titulaire des droits d'exploitation

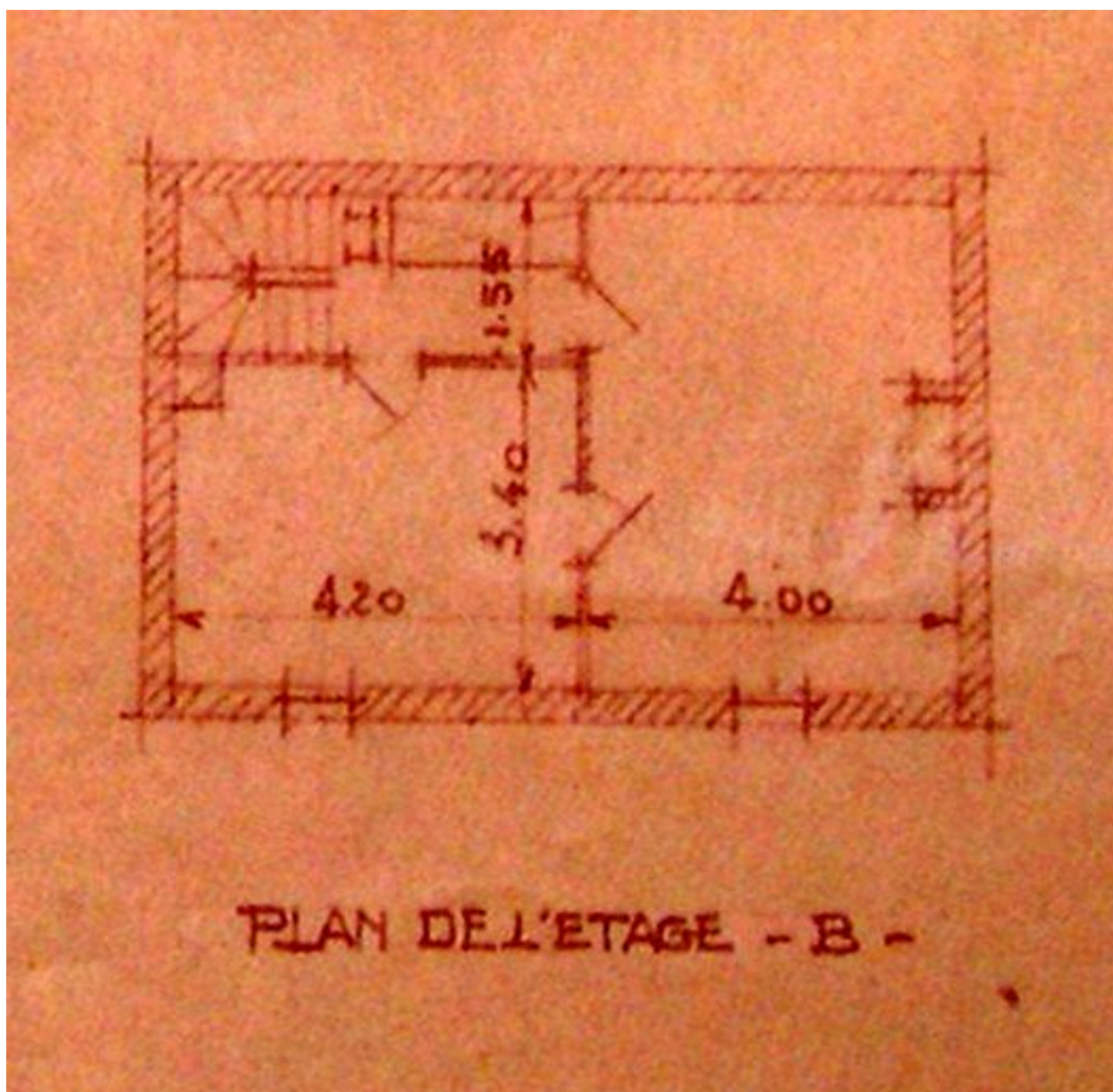


Logement. Élévation et plan du rez-de-chaussée, 1934 (AD Somme ; 99 O 2406).

IVR22_20048010487NUCA

Auteur de l'illustration : Isabelle Barbedor

(c) Région Hauts-de-France - Inventaire général ; (c) Département de la Somme
reproduction soumise à autorisation du titulaire des droits d'exploitation

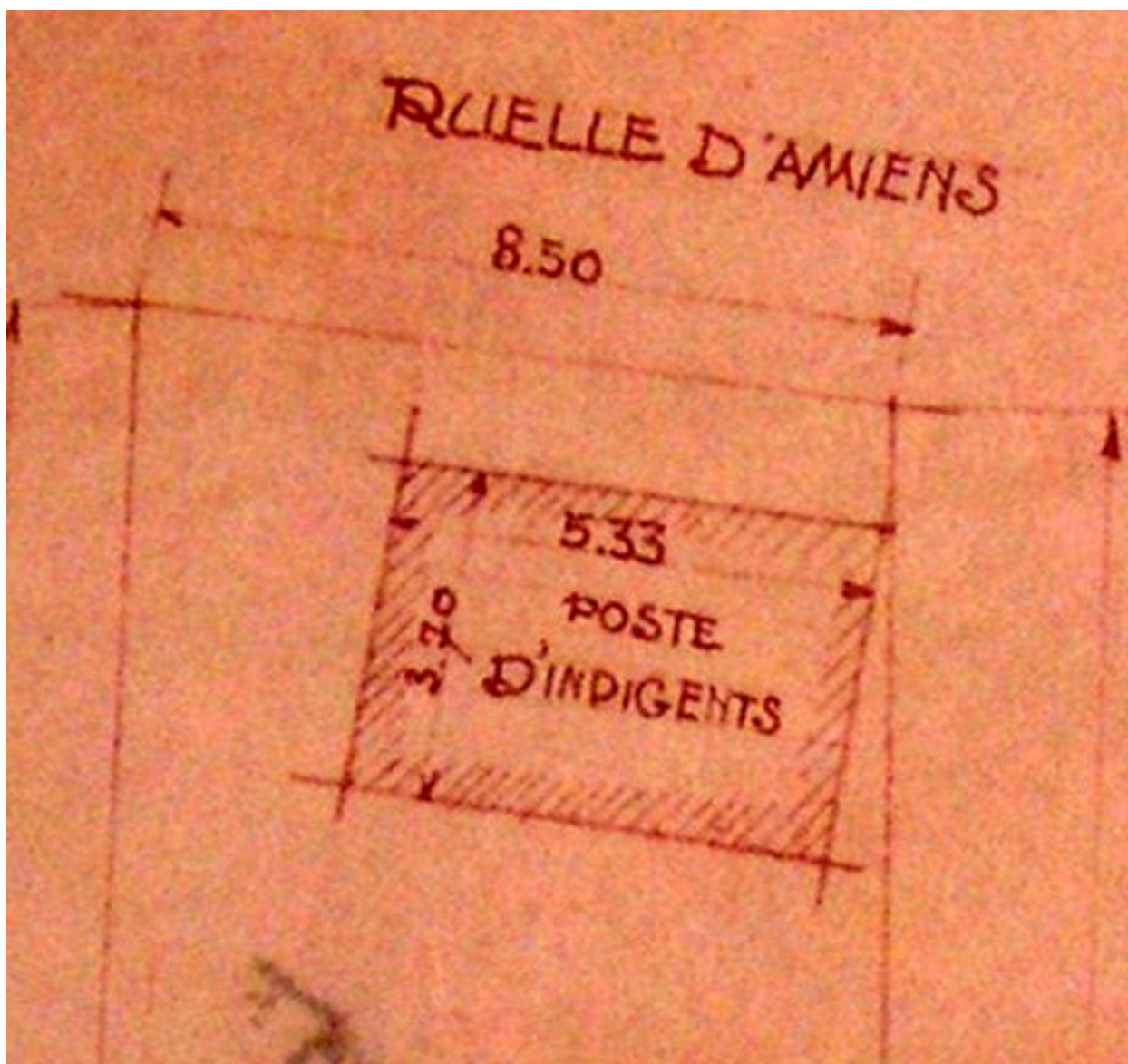


Logement. Plan de l'étage, 1934 (AD Somme ; 99 O 2406).

IVR22_20048010488NUCA

Auteur de l'illustration : Isabelle Barbedor

(c) Région Hauts-de-France - Inventaire général ; (c) Département de la Somme
reproduction soumise à autorisation du titulaire des droits d'exploitation



Poste d'indigent, plan, 1934 (AD Somme ; 99 O 2406).

IVR22_20048010489NUCA

Auteur de l'illustration : Isabelle Barbedor

(c) Région Hauts-de-France - Inventaire général ; (c) Département de la Somme
reproduction soumise à autorisation du titulaire des droits d'exploitation