

Hauts-de-France, Somme
Vers-sur-Selles
Eglise paroissiale Saint-Remi et Saint-Hildevert, rue de l' Eglise

Le mobilier de l'église Saint-Remi et Saint-Hildevert de Vers-sur-Selles

Références du dossier

Numéro de dossier : IM80000978

Date de l'enquête initiale : 2006

Date(s) de rédaction : 2006

Cadre de l'étude : inventaire topographique Amiens métropole, mobilier et objets religieux

Désignation

Localisation

Aire d'étude et canton :

Aire d'étude : Communauté d'agglomération Amiens Métropole, *Canton* :

Précisions :

Historique

Selon H. Josse (1889), la baie axiale ouverte au 19^e siècle était garnie d'une grisaille exécutée par M. Touzet, d'Amiens. Les vitraux retraçant la vie de saint Hildevert ont été déposés en 1718 et vendus à la collégiale Saint-Hildevert de Gournay-en-Bray. L'auteur signale un groupe sculpté représentant la décollation de saint Jean-Baptiste (manquant) et deux tableaux conservés dans le chœur et représentant saint Médard et saint Hildevert. L'autel porte la signature du sculpteur amiénois Daragon.

Auteur(s) de l'oeuvre : Daragon (sculpteur)

Présentation

Présentation synthétique du mobilier de l'église :

Chœur

Ancien retable (fig. 1) en bois polychrome, 16^e siècle (Cl. MH).

Maître-autel (fig. 2 à 4), composé d'un autel et d'un retable en calcaire, exécutés par le sculpteur amiénois Daragon (signature) :

L'autel (antependium) est orné de statuette représentant saint François de Salles, Jean Damascène, le Bon Pasteur, Alphonse de Liguori, Léon le Grand.

Le retable est orné de statuette représentant saint Dominique et saint Georges encadrant deux scènes en bas-relief : le Baptême de Clovis (nord) / la guérison d'un malade par saint Hildevert (sud, fig. 3).

Statues de sainte Catherine et de saint Joseph, au nord, et de la Vierge et de saint Eloi, au sud.

Stalles.

Verrières : représentant Saint Georges et sainte Jeanne-d'Arc (fig. 15), saint Pierre et saint Paul (fig. 16), saint Jean et saint Luc (fig. 17), saint Marc et saint Matthieu (fig. 18), Jésus rédempteur et saint Jean-Baptiste (fig. 19), saint Michel et Angel dei (fig. 20).

Deux statues en bois polychrome, représentant des saints évêques, sont disposées au niveau de l'arc diaphragme (fig. 21 et 22)

Nef

Des statues, représentant la Vierge (au sud) et saint Joseph (au nord), sont fixées aux piliers. La chaire à prêcher est toujours conservée dans la nef.

Au-dessus de la porte d'entrée : statuettes en bois polychrome du 16e siècle (Cl. MH), Christ en croix (fig. 23) et tableau représentant saint Médard (fig. 24), initialement conservé dans le chœur et accompagné d'un pendant représentant saint Hildevert (H. Josse, 1889).

Bas-côté nord

Chapelle de la Vierge (fig. 5)

Autel Sainte-Thérèse (fig. 6)

Autel Saint-Antoine de Padoue (fig. 7)

Fonts baptismaux en calcaire du 14e siècle (fig. 8)

Bas-côté sud

Chapelle Saint-Nicolas (fig. 9)

Autel Sainte-Jeanne d'Arc (fig. 10) : DON DE LA FAMILLE FIQUET-CHOQUART 1920.

Monument aux morts paroissial (fig. 11) : LE MARBRE A ETE OFFERT PAR LA FAMILLE DELETTRE-BALIN EN MEMOIRE DE LEUR FILS.

Autel de la Vierge (fig. 12)

Confessionnal (fig. 13)

Tronc (fig. 14)

Bénitier (fig. 27).

Chemin de croix : imprimerie Becquet, rue des Noyers, 37 / Paris - Desgodets éditeur rue du Vieux-Colombier.

Références documentaires

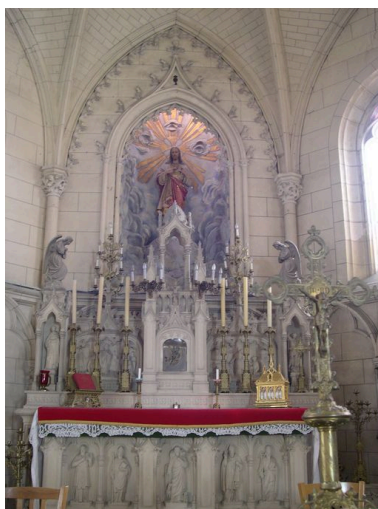
Bibliographie

- JOSSE, Hector. **Notice historique sur les communes de Vers et d'Hébécourt**. *Mémoires de la Société des Antiquaires de Picardie*, quatrième série t.1, 1891.
p. 7-20

Illustrations



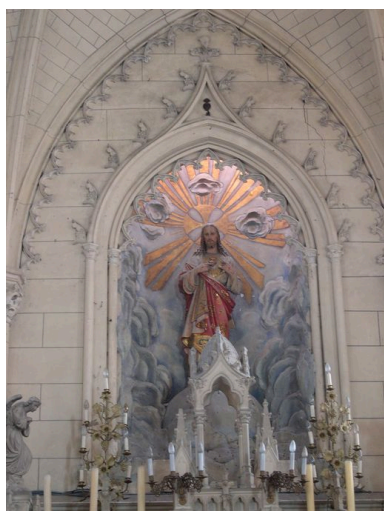
Retable (Cl. MH).
Phot. Thierry Lefébure
IVR22_20078000257NUCA



Le maître-autel.
Phot. Isabelle Barbedor
IVR22_20078012739NUCA



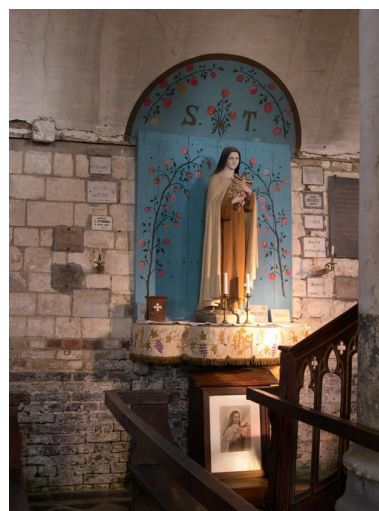
Relief du retable (côté sud) : Guérison d'un malade par un saint diacre.
Phot. Isabelle Barbedor
IVR22_20078012770NUCA



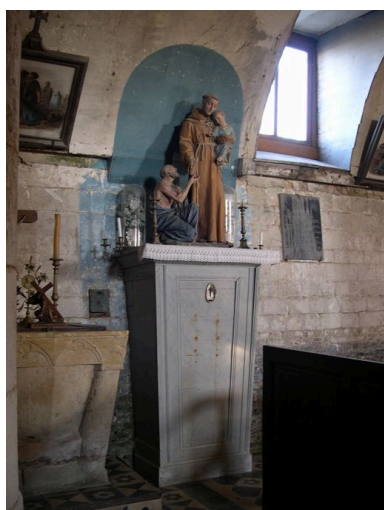
Le maître-autel, détail de la partie supérieure.
Phot. Isabelle Barbedor
IVR22_20078012740NUCA



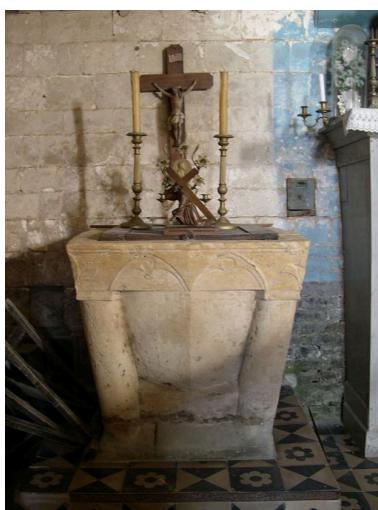
L'autel de la Vierge, bas-côté nord.
Phot. Isabelle Barbedor
IVR22_20078012742NUCA



Autel Sainte-Thérèse de Lisieux, bas-côté nord.
Phot. Isabelle Barbedor
IVR22_20078012752NUCA



L'autel Saint-Antoine, bas-côté nord.
Phot. Isabelle Barbedor
IVR22_20078012743NUCA



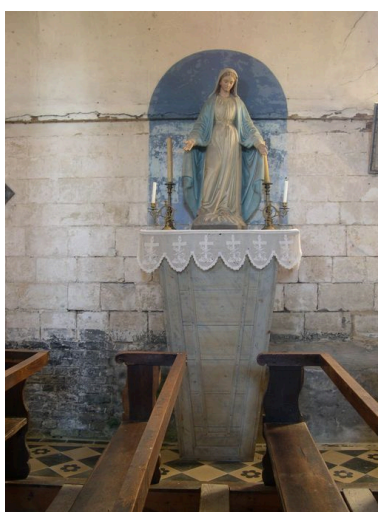
Fonts baptismaux (Cl. MH), bas-côté nord.
Phot. Isabelle Barbedor
IVR22_20078012744NUCA



Autel Saint-Nicolas, bas-côté sud.
Phot. Isabelle Barbedor
IVR22_20078012746NUCA



Autel Sainte Jean-d'Arc, bas-côté sud.
Phot. Isabelle Barbedor
IVR22_20078012745NUCA



Autel de la Vierge, bas-côté sud.
Phot. Isabelle Barbedor
IVR22_20078012747NUCA



Monument aux morts paroissial, bas-côté sud.
Phot. Isabelle Barbedor
IVR22_20078012748NUCA



Confessionnal.
Phot. Isabelle Barbedor
IVR22_20078012741NUCA



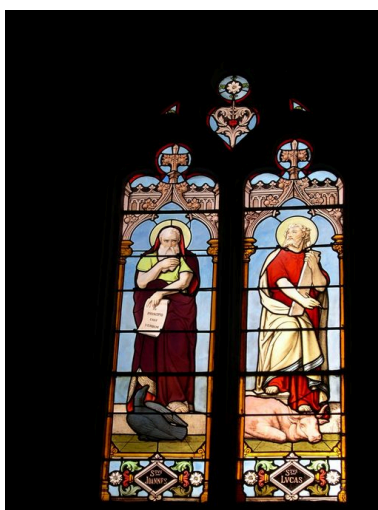
Tronc.
Phot. Isabelle Barbedor
IVR22_20078012753NUCA



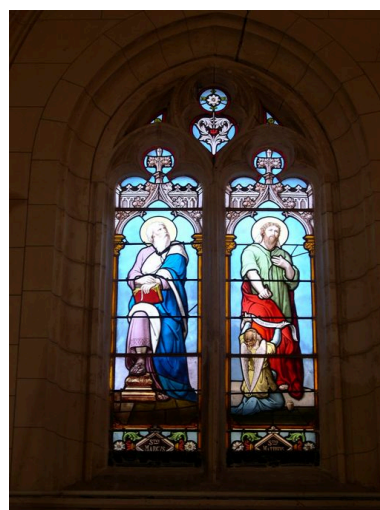
Baie : Saint Georges
et sainte Jeanne-d'Arc.
Phot. Isabelle Barbedor
IVR22_20078012754NUCA



Baie : saint Pierre et saint Paul.
Phot. Isabelle Barbedor
IVR22_20078012755NUCA



Baie : saint Jean et saint Luc.
Phot. Isabelle Barbedor
IVR22_20078012756NUCA



Baie : saint Marc et saint Matthieu.
Phot. Isabelle Barbedor
IVR22_20078012757NUCA



Baie : Jésus rédempteur
et saint Jean-Baptiste.
Phot. Isabelle Barbedor
IVR22_20078012758NUCA



Baie : saint Michel et Angel dei.
Phot. Isabelle Barbedor
IVR22_20078012759NUCA



Statue de saint évêque,
pilier sud du choeur.
Phot. Isabelle Barbedor
IVR22_20078012760NUCA



Statue de saint évêque.
Phot. Isabelle Barbedor
IVR22_20078012761NUCA



Statue : Christ en croix.
Phot. Isabelle Barbedor
IVR22_20078012769NUCA

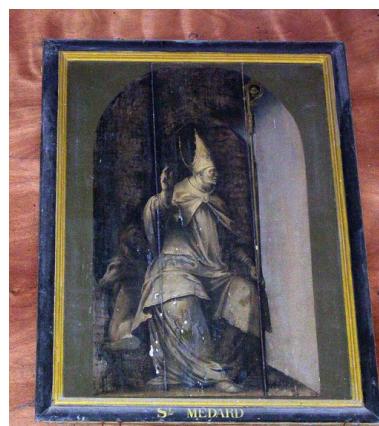


Tableau : saint Médard.
Phot. Isabelle Barbedor
IVR22_20078012768NUCA



Graffiti : Théodore Dulin 1781.
Phot. Isabelle Barbedor
IVR22_20078012762NUCA



Graffiti.
Phot. Isabelle Barbedor
IVR22_20078012763NUCA



Bénitier.
Phot. Isabelle Barbedor
IVR22_20078012764NUCA

Dossiers liés

Objet(s) contenu(s) dans l'édifice :

Monument (stèle funéraire), à la mémoire de François Xavier Mantel, supérieur du collège de la Providence (IM80000983) Hauts-de-France, Somme, Vers-sur-Selles, Eglise paroissiale Saint-Remi et Saint-Hildevvert, rue de l' Eglise

Monument (stèle funéraire), à la mémoire de Valère Lozenguier, ancien curé de Vers (IM80000985) Hauts-de-France, Somme, Vers-sur-Selles, Eglise paroissiale Saint-Remi et Saint-Hildevvert, rue de l' Eglise

Monument (stèle funéraire) à la mémoire de l'abbé Ducrocq, ancien curé de Vers (IM80000982) Hauts-de-France, Somme, Vers-sur-Selles, Eglise paroissiale Saint-Remi et Saint-Hildevvert, rue de l' Eglise

Tombeau (panneau funéraire) de Jean-Baptiste Moiencourt, de sa femme Catherine Leduc et de leur fille Marie-Clotilde de Moiencourt (IM80000980) Hauts-de-France, Somme, Vers-sur-Selles, Eglise paroissiale Saint-Remi et Saint-Hildevvert, rue de l' Eglise

Tombeau (panneau funéraire) de Jean de Moiencourt, de sa femme Marie Fouqsolle et leur fille Marie-Madeleine de Moiencourt (IM80000979) Hauts-de-France, Somme, Vers-sur-Selles, Eglise paroissiale Saint-Remi et Saint-Hildevvert, rue de l' Eglise

Tombeau (stèle funéraire) de Francis Legrand (IM80000986) Hauts-de-France, Somme, Vers-sur-Selles, Eglise paroissiale Saint-Remi et Saint-Hildevvert, rue de l' Eglise

Tombeau (stèle funéraire) de Jean-Louis Nollen, ancien curé de Vers (IM80000984) Hauts-de-France, Somme, Vers-sur-Selles, Eglise paroissiale Saint-Remi et Saint-Hildevvert, rue de l' Eglise

Tombeau (stèle funéraire) de Marie Gabrielle Mathon (IM80000981) Hauts-de-France, Somme, Vers-sur-Selles, Eglise paroissiale Saint-Remi et Saint-Hildevvert, rue de l' Eglise

Église paroissiale et cimetière (étudié) Saint-Remi et Saint-Hildevvert de Vers-sur-Selles (IA80002779) Hauts-de-France, Somme, Vers-sur-Selles

Auteur(s) du dossier : Isabelle Barbedor

Copyright(s) : (c) Région Hauts-de-France - Inventaire général



Retable (C1. MH).

IVR22_20078000257NUCA

Auteur de l'illustration : Thierry Lefébure

(c) Région Hauts-de-France - Inventaire général

reproduction soumise à autorisation du titulaire des droits d'exploitation



Le maître-autel.

IVR22_20078012739NUCA

Auteur de l'illustration : Isabelle Barbedor

(c) Région Hauts-de-France - Inventaire général

reproduction soumise à autorisation du titulaire des droits d'exploitation



Relief du retable (côté sud) : Guérison d'un malade par un saint diacre.

IVR22_20078012770NUCA

Auteur de l'illustration : Isabelle Barbedor

(c) Région Hauts-de-France - Inventaire général

reproduction soumise à autorisation du titulaire des droits d'exploitation



Le maître-autel, détail de la partie supérieure.

IVR22_20078012740NUCA

Auteur de l'illustration : Isabelle Barbedor

(c) Région Hauts-de-France - Inventaire général

reproduction soumise à autorisation du titulaire des droits d'exploitation



L'autel de la Vierge, bas-côté nord.

IVR22_20078012742NUCA

Auteur de l'illustration : Isabelle Barbedor

(c) Région Hauts-de-France - Inventaire général

reproduction soumise à autorisation du titulaire des droits d'exploitation



Autel Sainte-Thérèse de Lisieux, bas-côté nord.

IVR22_20078012752NUCA

Auteur de l'illustration : Isabelle Barbedor

(c) Région Hauts-de-France - Inventaire général

reproduction soumise à autorisation du titulaire des droits d'exploitation



L'autel Saint-Antoine, bas-côté nord.

IVR22_20078012743NUCA

Auteur de l'illustration : Isabelle Barbedor

(c) Région Hauts-de-France - Inventaire général

reproduction soumise à autorisation du titulaire des droits d'exploitation



Fonts baptismaux (Cl. MH), bas-côté nord.

IVR22_20078012744NUCA

Auteur de l'illustration : Isabelle Barbedor

(c) Région Hauts-de-France - Inventaire général

reproduction soumise à autorisation du titulaire des droits d'exploitation



Autel Saint-Nicolas, bas-côté sud.

IVR22_20078012746NUCA

Auteur de l'illustration : Isabelle Barbedor

(c) Région Hauts-de-France - Inventaire général

reproduction soumise à autorisation du titulaire des droits d'exploitation



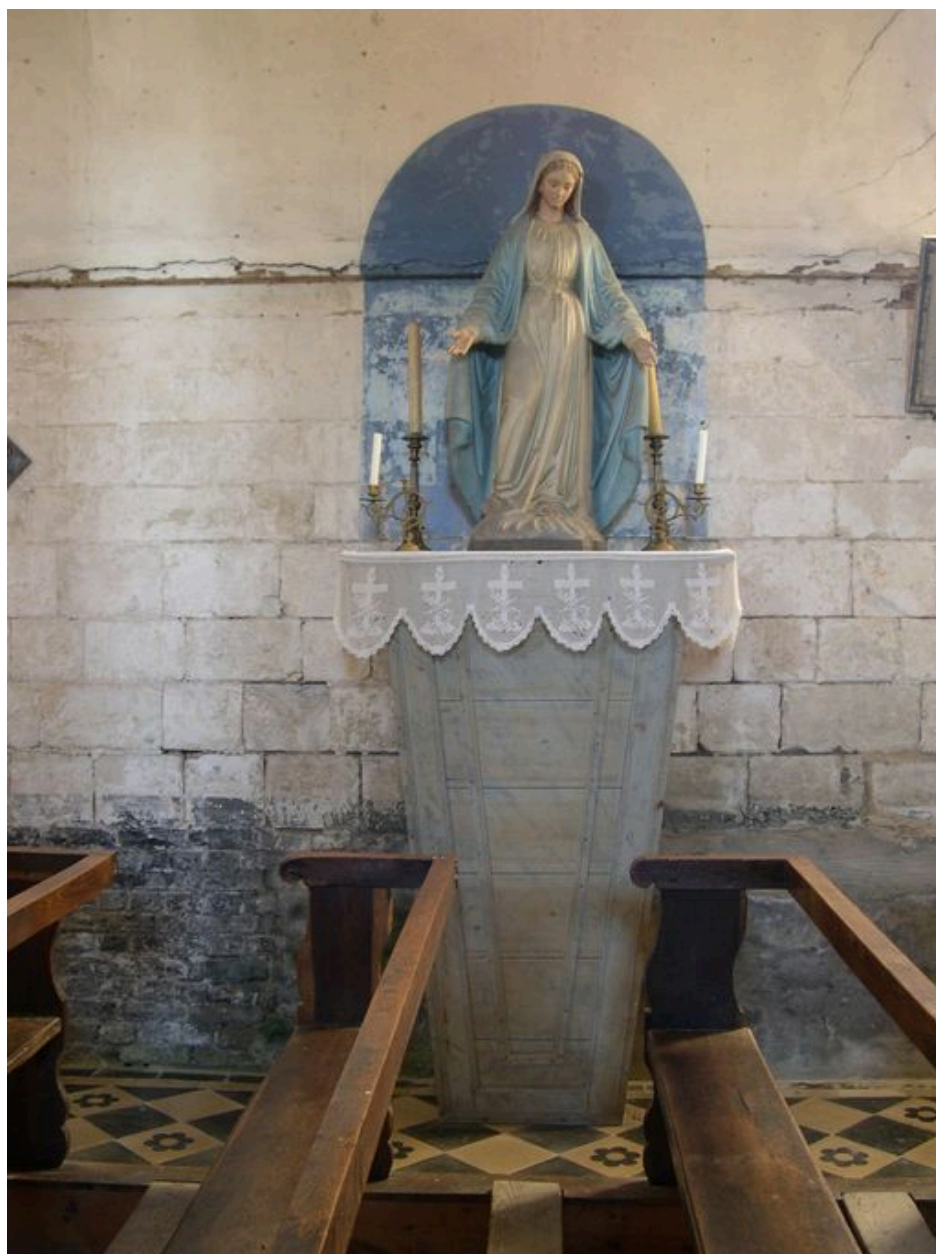
Autel Sainte Jean-d'Arc, bas-côté sud.

IVR22_20078012745NUCA

Auteur de l'illustration : Isabelle Barbedor

(c) Région Hauts-de-France - Inventaire général

reproduction soumise à autorisation du titulaire des droits d'exploitation



Autel de la Vierge, bas-côté sud.

IVR22_20078012747NUCA

Auteur de l'illustration : Isabelle Barbedor

(c) Région Hauts-de-France - Inventaire général

reproduction soumise à autorisation du titulaire des droits d'exploitation



Monument aux morts paroissial, bas-côté sud.

IVR22_20078012748NUCA

Auteur de l'illustration : Isabelle Barbedor

(c) Région Hauts-de-France - Inventaire général

reproduction soumise à autorisation du titulaire des droits d'exploitation



Confessionnal.

IVR22_20078012741NUCA

Auteur de l'illustration : Isabelle Barbedor

(c) Région Hauts-de-France - Inventaire général

reproduction soumise à autorisation du titulaire des droits d'exploitation



Tronc.

IVR22_20078012753NUCA

Auteur de l'illustration : Isabelle Barbedor

(c) Région Hauts-de-France - Inventaire général

reproduction soumise à autorisation du titulaire des droits d'exploitation



Baie : Saint Georges et sainte Jeanne-d'Arc.

IVR22_20078012754NUCA

Auteur de l'illustration : Isabelle Barbedor

(c) Région Hauts-de-France - Inventaire général

reproduction soumise à autorisation du titulaire des droits d'exploitation



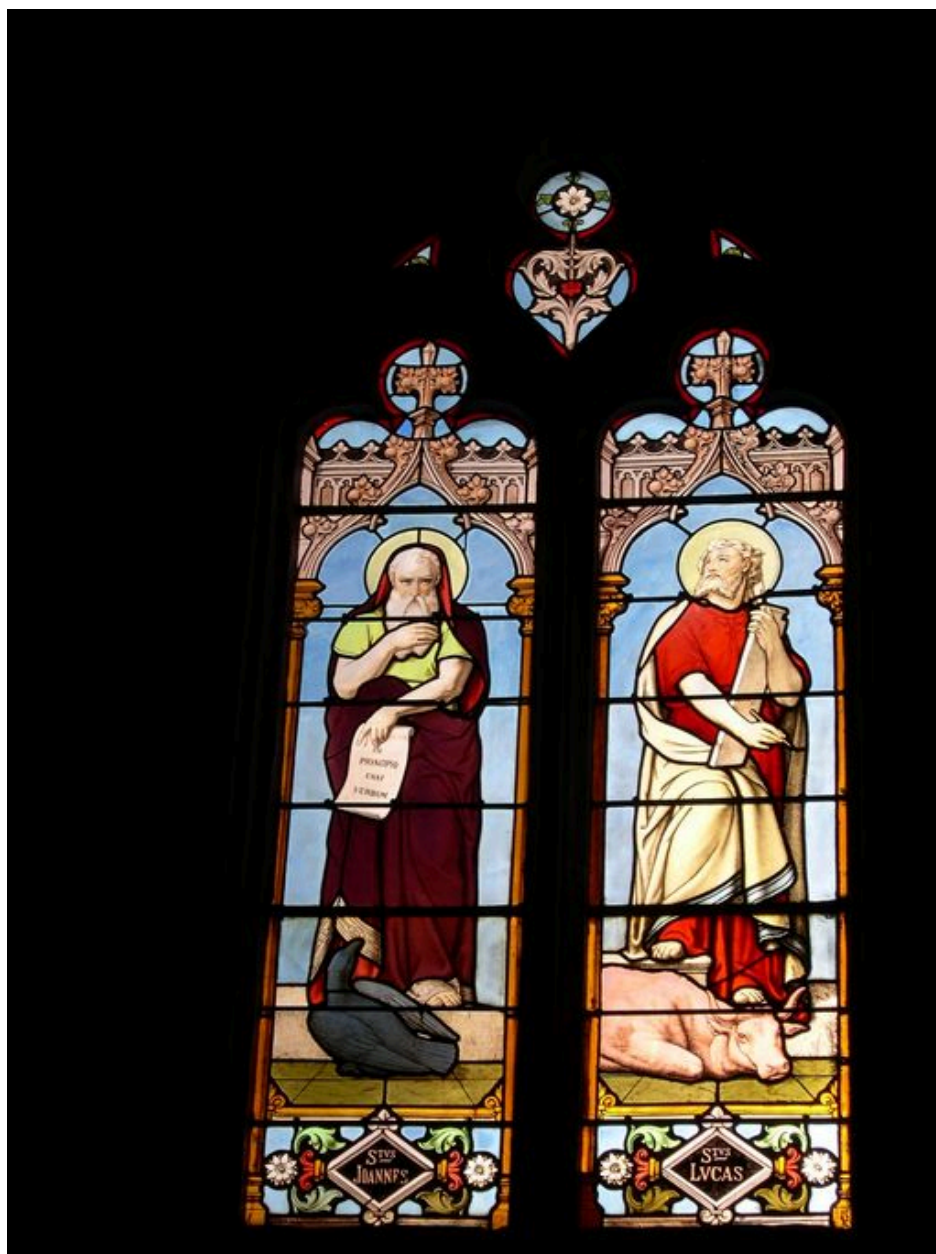
Baie : saint Pierre et saint Paul.

IVR22_20078012755NUCA

Auteur de l'illustration : Isabelle Barbedor

(c) Région Hauts-de-France - Inventaire général

reproduction soumise à autorisation du titulaire des droits d'exploitation



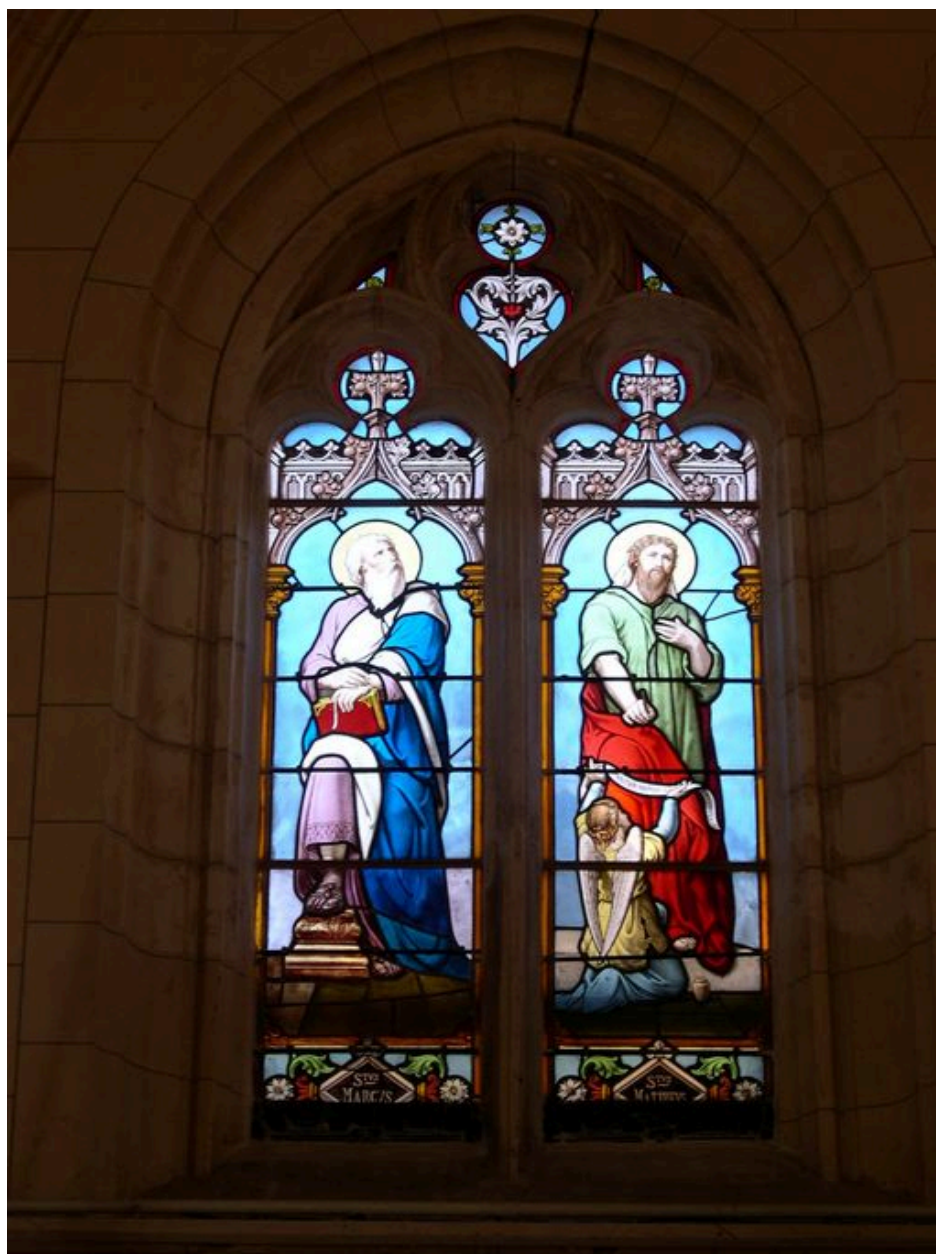
Baie : saint Jean et saint Luc.

IVR22_20078012756NUCA

Auteur de l'illustration : Isabelle Barbedor

(c) Région Hauts-de-France - Inventaire général

reproduction soumise à autorisation du titulaire des droits d'exploitation



Baie : saint Marc et saint Matthieu.

IVR22_20078012757NUCA

Auteur de l'illustration : Isabelle Barbedor

(c) Région Hauts-de-France - Inventaire général

reproduction soumise à autorisation du titulaire des droits d'exploitation



Baie : Jésus rédempteur et saint Jean-Baptiste.

IVR22_20078012758NUCA

Auteur de l'illustration : Isabelle Barbedor

(c) Région Hauts-de-France - Inventaire général

reproduction soumise à autorisation du titulaire des droits d'exploitation



Baie : saint Michel et Angel dei.

IVR22_20078012759NUCA

Auteur de l'illustration : Isabelle Barbedor

(c) Région Hauts-de-France - Inventaire général

reproduction soumise à autorisation du titulaire des droits d'exploitation



Statue de saint évêque, pilier sud du chœur.

IVR22_20078012760NUCA

Auteur de l'illustration : Isabelle Barbedor

(c) Région Hauts-de-France - Inventaire général

reproduction soumise à autorisation du titulaire des droits d'exploitation



Statue de saint évêque.

IVR22_20078012761NUCA

Auteur de l'illustration : Isabelle Barbedor

(c) Région Hauts-de-France - Inventaire général

reproduction soumise à autorisation du titulaire des droits d'exploitation



Statue : Christ en croix.

IVR22_20078012769NUCA

Auteur de l'illustration : Isabelle Barbedor

(c) Région Hauts-de-France - Inventaire général

reproduction soumise à autorisation du titulaire des droits d'exploitation

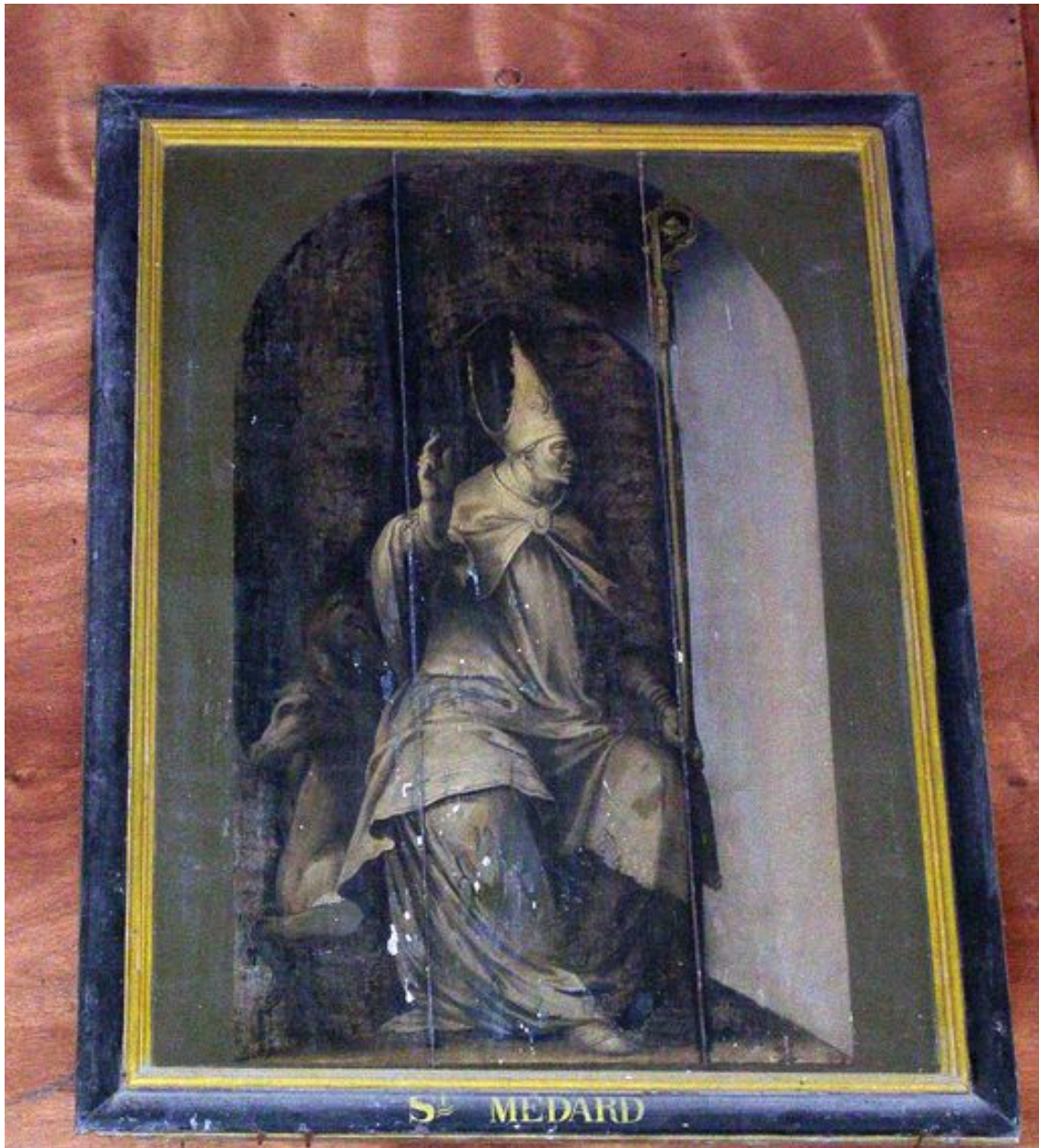


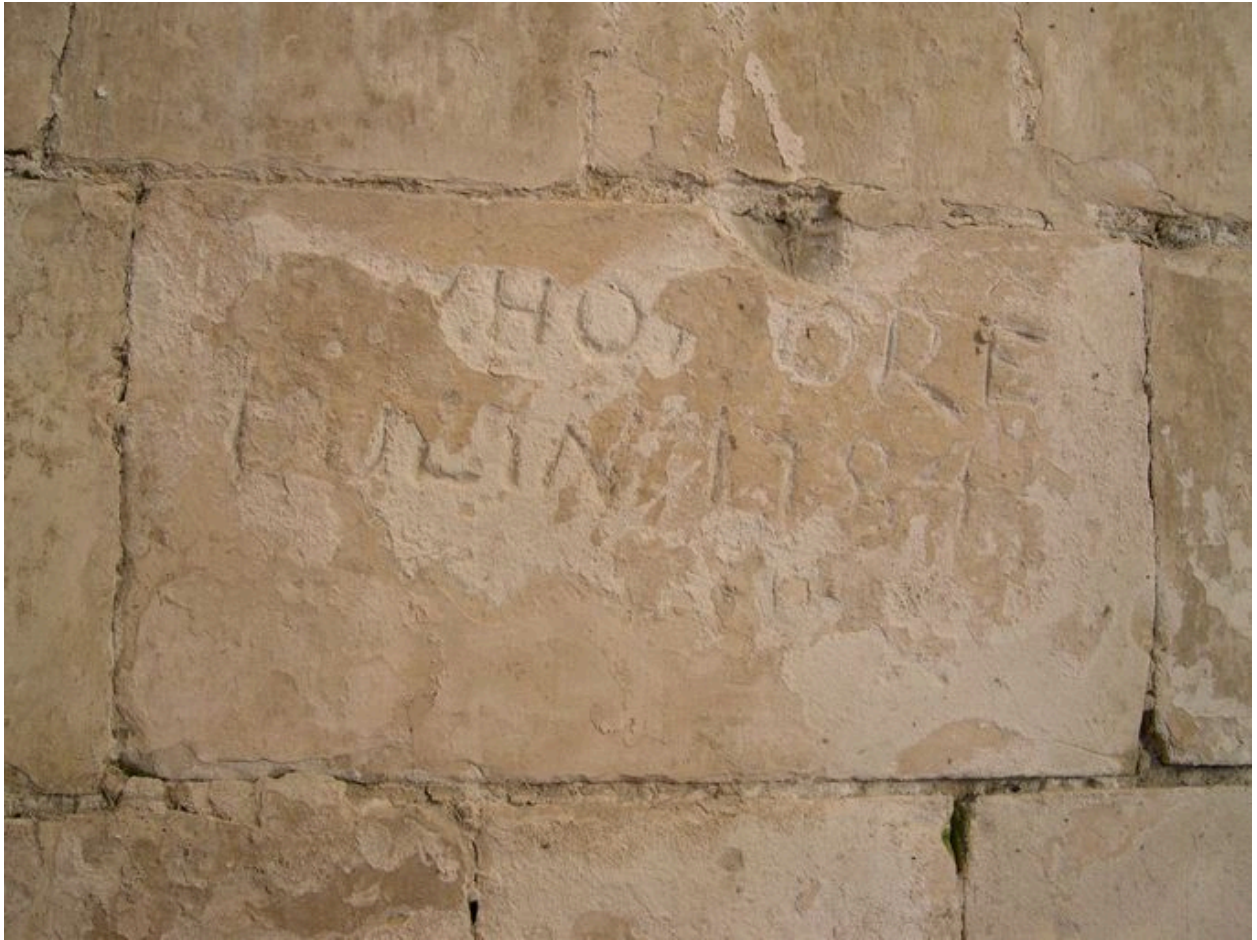
Tableau : saint Médard.

IVR22_20078012768NUCA

Auteur de l'illustration : Isabelle Barbedor

(c) Région Hauts-de-France - Inventaire général

reproduction soumise à autorisation du titulaire des droits d'exploitation



Graffiti : Théodore Dulin 1781.

IVR22_20078012762NUCA

Auteur de l'illustration : Isabelle Barbedor

(c) Région Hauts-de-France - Inventaire général

reproduction soumise à autorisation du titulaire des droits d'exploitation



Graffiti.

IVR22_20078012763NUCA

Auteur de l'illustration : Isabelle Barbedor

(c) Région Hauts-de-France - Inventaire général

reproduction soumise à autorisation du titulaire des droits d'exploitation



Bénitier.

IVR22_20078012764NUCA

Auteur de l'illustration : Isabelle Barbedor

(c) Région Hauts-de-France - Inventaire général

reproduction soumise à autorisation du titulaire des droits d'exploitation