

Hauts-de-France, Aisne
Aizy-Jouy
Jouy
rue de l' Eglise

Église paroissiale Saint-Bandry d'Aizy-Jouy

Références du dossier

Numéro de dossier : IA02001635
Date de l'enquête initiale : 2003
Date(s) de rédaction : 2003
Cadre de l'étude : patrimoine de la Reconstruction Chemin des Dames
Degré d'étude : étudié

Désignation

Dénomination : église paroissiale
Vocable : Saint-Bandry

Compléments de localisation

Milieu d'implantation : en village
Références cadastrales : 1987, AB, 108

Historique

Au milieu du 17^e siècle, le bras gauche du transept ainsi que l'abside ont été détruits lors d'un incendie qui ravagea l'église, construite au 13^e siècle. Ces parties n'ont jamais été reconstruites. Les architectes se sont contentés de fermer le chœur par un mur droit contre lequel l'autel principal avait été dressé d'une part, et l'autel de Saint-Bandry de l'autre. Le clocher à base octogonale formant flèche avait été élevé tel qu'il était avant la guerre de 1870 sur le bras droit du transept. Au même moment, les travaux de consolidation de la voûte en pierre du sanctuaire ont été effectués. Une pierre, visible de l'extérieur, portant l'inscription « a été rétabli en 1852 », en attestait. Suite à un second incendie survenu en 1856, d'autres modifications furent apportées à l'édifice. L'église était en très bon état d'entretien avant les conflits de la Première Guerre mondiale, qui la détruisirent entièrement. D'après le dossier de dommages de guerre, l'édifice du 13^e siècle était très bien situé, au centre du village, sur un petit mamelon. L'église, dépourvue de transept, possédait une façade ouest ajourée d'une entrée en saillie surmontée de deux baies hautes. Les collatéraux, plus bas que la nef, étaient tous deux accessibles par un portail à deux vantaux. Le clocher, pourvu d'une flèche à base octogonale, surmontait le chœur. Le chevet plat était flanqué d'une chapelle au sud de forme carrée légèrement saillante, elle-même faisant suite à la sacristie. La nef était entièrement couverte de voûtes à pénétration et arêtiers saillants reposant sur des sommiers sculptés. L'ensemble de l'édifice avait reçu une couverture en ardoises de Fumay, contrairement aux collatéraux et à la sacristie, coiffés de tuiles plates du pays. Déplacée en face de son lieu d'origine, l'église a subi une reconstruction totale. Le projet de reconstruction choisi par la municipalité de Jouy est dû aux architectes de Vailly-sur-Aisne, P. Tonin et Pierre Moreaux, et date de novembre 1920. En 1928, les travaux, exécutés par des entrepreneurs locaux, débutent. Nous ignorons la date de leur achèvement. La creutte du Caïd fournit la pierre nécessaire à la construction de la nouvelle église. L'église est légèrement touchée lors des bombardements de la Seconde Guerre mondiale.

Période(s) principale(s) : 2^e quart 20^e siècle

Dates : 1928 (daté par travaux historiques)

Auteur(s) de l'oeuvre : P. Tonin (architecte, attribution par source), Pierre Moreaux (architecte, attribution par source)

Description

Entièrement en pierre de taille extraite de la carrière du Caïd située sur le territoire d'Aizy, l'édifice est pourvu d'un plan en croix latine. Longue de deux travées, la nef, de même hauteur que les bas-côtés, est percée de baies géminées cintrées. Le

transept, s'achevant sur un chevet plat, est légèrement saillant au nord (absent au sud). Le clocher-porche ajouré, surmonté d'un gâble triangulaire, est orné d'une croix en façade. Les murs de soutènement ont été reconstruits à partir de matériaux de récupération. L'intérieur de l'édifice, dont l'aspect ramassé est dû à sa modeste taille, reçoit le jour par le biais d'une rose ornée de vitraux perçant le mur est. La charpente à blochets sculptés est composée de poutres apparentes, la voûte étant enduite d'un badigeon blanc. Le plafond en lattes de bois couvert de plâtre commence à se désintégrer en raison de l'humidité de l'édifice. La pierre de taille est utilisée aux ouvertures. Le décor soigné est composé de chapiteaux et d'une frise à motifs végétaux au dessin conventionnel. L'introduction de grappes de raisin et de feuilles de marronnier de style Art Déco difficilement maîtrisé crée un certain contraste. Les ornements architecturaux sont donc très présents, les murs latéraux du chœur ont d'ailleurs reçu un encadrement agrémenté de cette même frise.

Éléments descriptifs

Matériau(x) du gros-oeuvre, mise en oeuvre et revêtement : pierre de taille

Matériau(x) de couverture : tuile

Plan : plan en croix latine

Couvrements : charpente en bois apparente

Type(s) de couverture : toit à longs pans

Statut, intérêt et protection

L'utilisation du gâble en façade et de la croix ajourant le clocher est un motif largement rencontré sur le Chemin des Dames.

Statut de la propriété : propriété de la commune

Références documentaires

Documents d'archive

- AD Aisne. Série R ; 15 R 1344. PONIN, P., MOREAUX, P. **Dossier de dommages de guerre de l'église de Jouy** (novembre 1920).

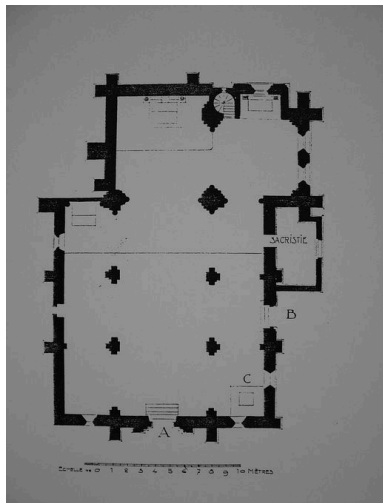
Documents figurés

- Plan, par Etienne Moreau-Nélaton, 1913 (MOREAU-NELATON, Etienne. **Les Eglises de chez nous**. 1913, p. 100).
- **Eglise de Jouy**, dessin, par Amédée Piette, 11 août 1879 (AD Aisne : 8 Fi Jouy 1).
- **Eglise de Jouy**, dessin, par Amédée Piette, 11 août 1879 (AD Aisne : 8 Fi Jouy 1).
- **Jouy, par Vailly (Aisne) - L'Eglise, Vue d'ensemble**, carte postale, par Saudax photographe, 1er quart 20e siècle (AP).
- **Jouy, Clocher et façade sud**, carte postale, [s.n.], 1er quart 20e siècle (AP).
- Carte postale, [s.n.], 1er quart 20e siècle (AP).
- **Jouy, portail de l'église**, carte postale, [s.n.], 1er quart 20e siècle (AP).

Bibliographie

- **Bulletin de la Société Archéologique de Soissons**, 1864, t. 18. p. 37-38

Illustrations



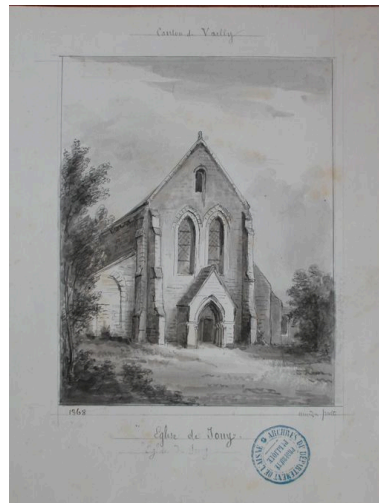
Plan de l'ancienne église
de Jouy (MOREAU-
NELATON, Etienne, p.100).
Phot. Inès Guérin
IVR22_20030203064NUCAB



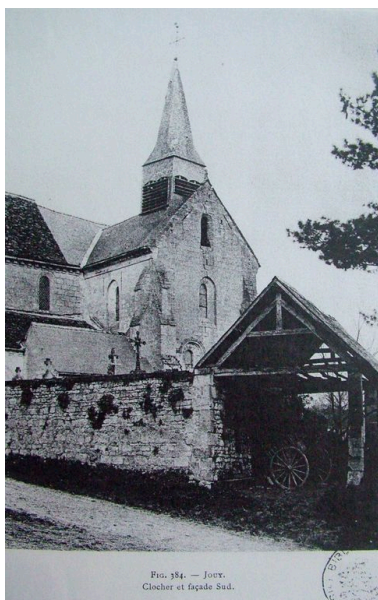
Vue de l'église avant
la guerre (coll. part.).
Phot. Inès Guérin
IVR22_20050200411NUCAB



Dessin d'ensemble, par Amédée
Piette (AD Aisne : 8 Fi Jouy 1).
Phot. Inès Guérin
IVR22_20030202017NUCAB



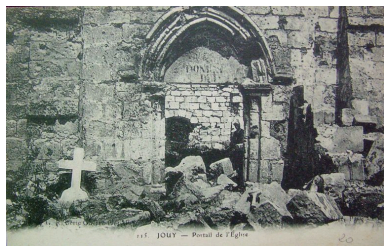
Dessin de la façade ouest,
par Amédée Piette (AD
Aisne : 8 Fi Jouy 1).
Phot. Inès Guérin
IVR22_20030202016NUCAB



Vue ancienne de l'église
de Jouy (coll. part.).
Phot. Inès Guérin
IVR22_20030203065NUCAB



Vue intérieure de l'église
avant la guerre (coll. part.).
Phot. Inès Guérin
IVR22_20030202871NUCAB



Vue du portail de l'église
en ruines (coll. part.).
Phot. Inès Guérin
IVR22_20050200422NUCAB



Vue générale.
Phot. Inès Guérin
IVR22_20030202021NUCA



Vue du clocher.
Phot. Inès Guérin
IVR22_20030202022NUCA



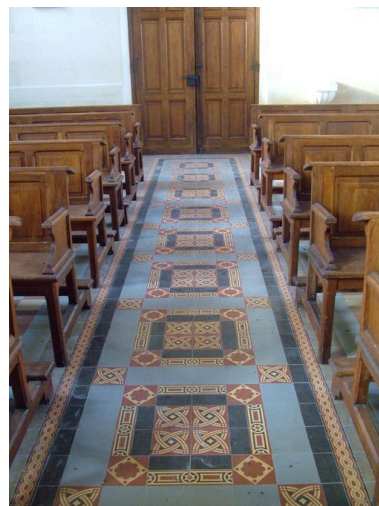
Vue du porche.
Phot. Inès Guérin
IVR22_20030202023NUCA



Vue intérieure.
Phot. Inès Guérin
IVR22_20050200398NUCA



Vue intérieure du mur ouest.
Phot. Inès Guérin
IVR22_20050200375NUCA

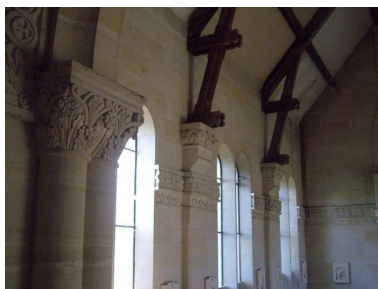


Vue de la charpente.
Phot. Inès Guérin
IVR22_20050200374NUCA



Décor à la base des
colonnes du chœur
Phot. Inès Guérin
IVR22_20050200377NUCA

Conséquence de l'humidité.
Phot. Inès Guérin
IVR22_20050200376NUCA



Vue de la rangée de
colonnes dans la nef.
Phot. Inès Guérin
IVR22_20050200380NUCA

Vue du carrelage.
Phot. Inès Guérin
IVR22_20050200378NUCA



Frise à décor floral dans le chœur.
Phot. Inès Guérin
IVR22_20050200379NUCA



Frise au pied de la tribune.
Phot. Inès Guérin
IVR22_20050200381NUCA

Dossiers liés

Dossiers de synthèse :

Les édifices religieux reconstruits sur le Chemin des Dames, après la première guerre mondiale (IA02001625)

Oeuvre(s) contenue(s) :

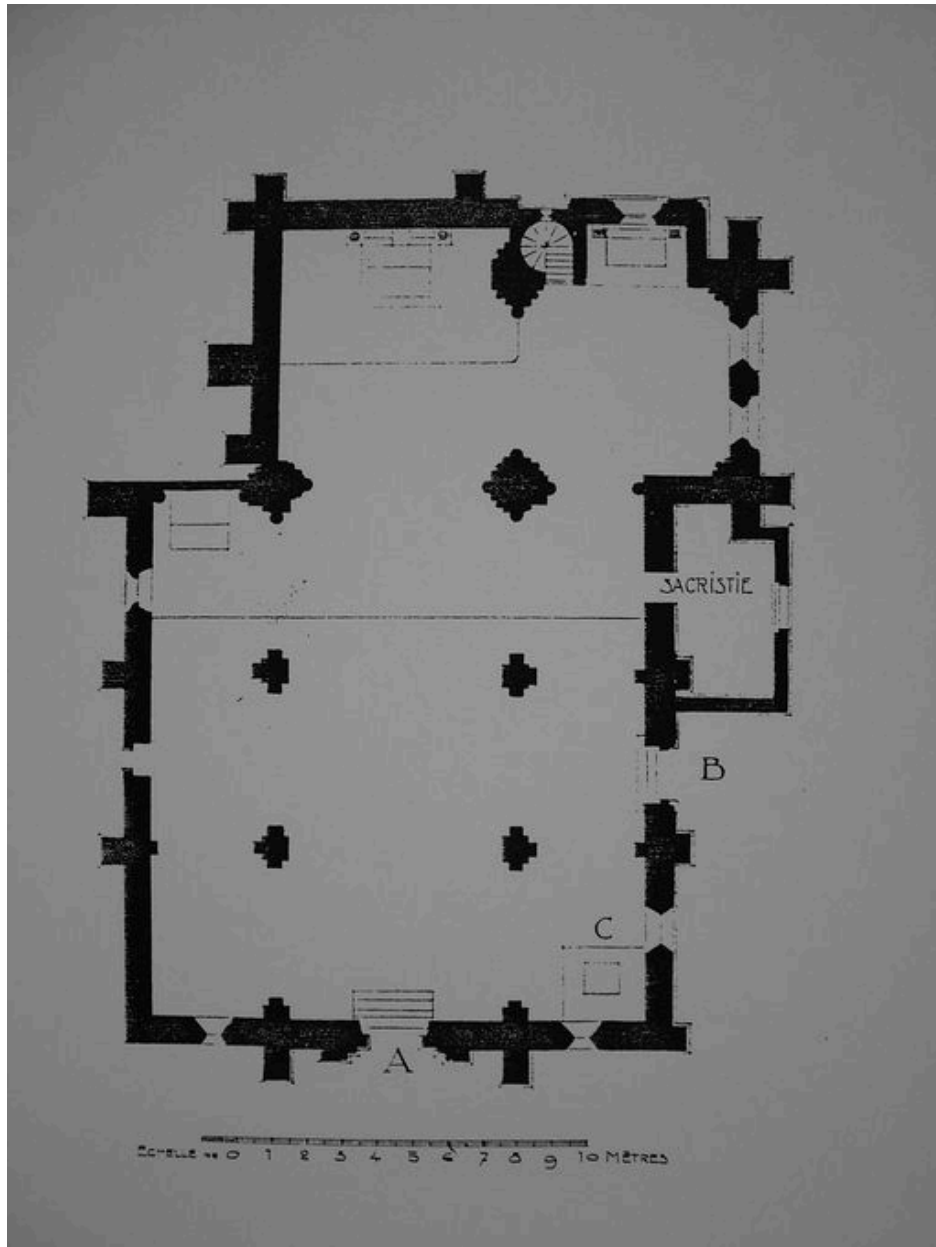
Oeuvre(s) en rapport :

Le village d'Aizy-Jouy (IA02001633) Hauts-de-France, Aisne, Aizy-Jouy

Les objets mobiliers de l'église paroissiale Saint-Bandry d'Aizy-Jouy (IM02004101) Hauts-de-France, Aisne, Aizy-Jouy, Jouy, Eglise paroissiale Saint-Bandry, rue de l' Eglise

Auteur(s) du dossier : Inès Guérin

Copyright(s) : (c) Région Hauts-de-France - Inventaire général ; (c) Département de l'Aisne ; (c) AGIR-Pic



Plan de l'ancienne église de Jouy (MOREAU-NELATON, Etienne, p.100).

Référence du document reproduit :

- MOREAU-NELATON, Etienne. **Les Eglises de chez nous** . 1913, p.100.Dessin, 1913.

IVR22_20030203064NUCAB

Auteur de l'illustration : Inès Guérin

(c) Ministère de la culture - Inventaire général ; (c) Département de l'Aisne ; (c) AGIR-Pic
reproduction soumise à autorisation du titulaire des droits d'exploitation

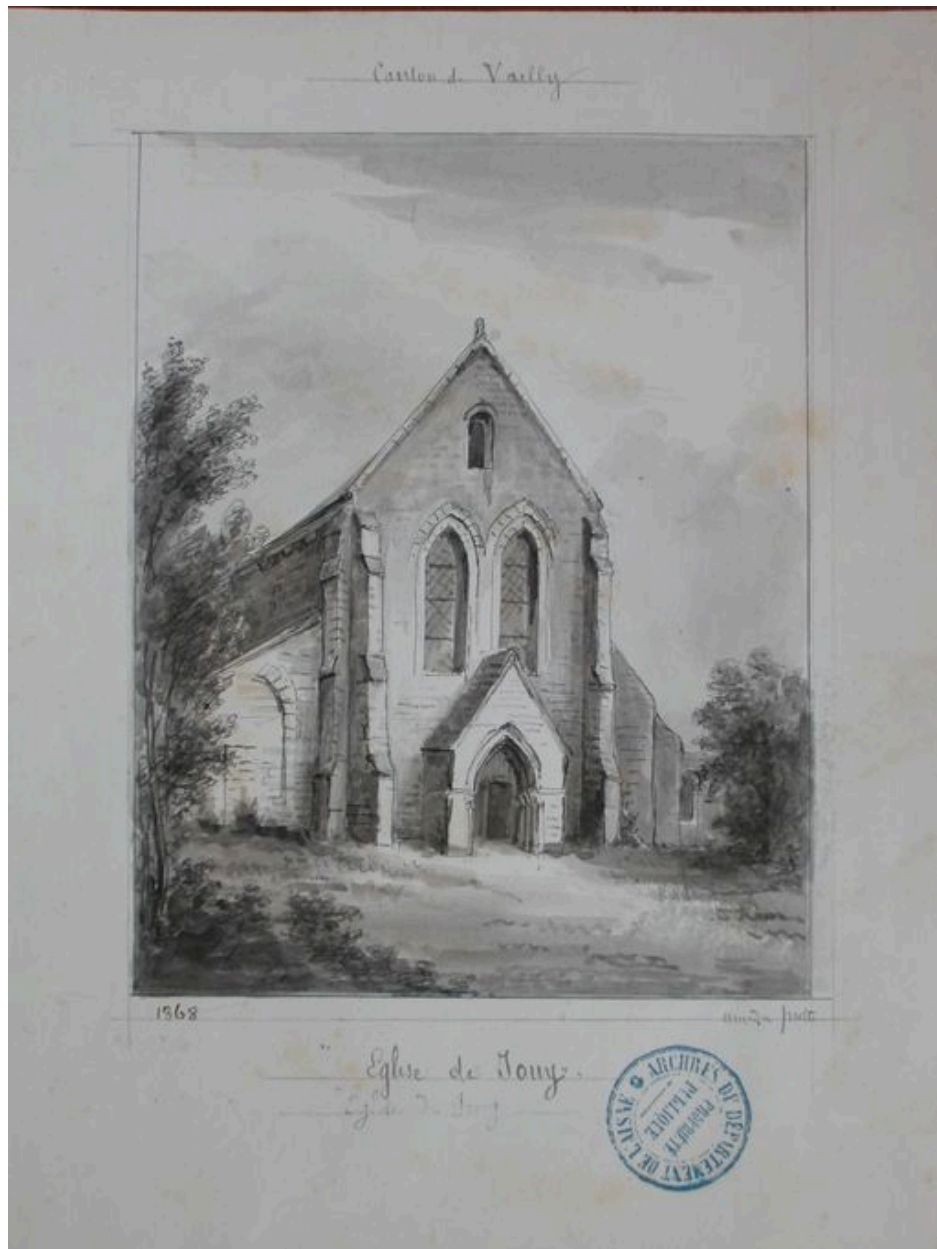


Dessin d'ensemble, par Amédée Piette (AD Aisne : 8 Fi Jouy 1).

IVR22_20030202017NUCAB

Auteur de l'illustration : Inès Guérin

(c) Ministère de la culture - Inventaire général ; (c) Département de l'Aisne ; (c) AGIR-Pic
reproduction soumise à autorisation du titulaire des droits d'exploitation



Dessin de la façade ouest, par Amédée Piette (AD Aisne : 8 Fi Jouy 1).

IVR22_20030202016NUCAB

Auteur de l'illustration : Inès Guérin

(c) Ministère de la culture - Inventaire général ; (c) Département de l'Aisne ; (c) AGIR-Pic
reproduction soumise à autorisation du titulaire des droits d'exploitation



Vue de l'église avant la guerre (coll. part.).

IVR22_20050200411NUCAB

Auteur de l'illustration : Inès Guérin

(c) Ministère de la culture - Inventaire général ; (c) Département de l'Aisne ; (c) AGIR-Pic
reproduction soumise à autorisation du titulaire des droits d'exploitation



Vue ancienne de l'église de Jouy (coll. part.).

IVR22_20030203065NUCAB

Auteur de l'illustration : Inès Guérin

(c) Ministère de la culture - Inventaire général ; (c) Département de l'Aisne ; (c) AGIR-Pic
reproduction soumise à autorisation du titulaire des droits d'exploitation



Vue intérieure de l'église avant la guerre (coll. part.).

IVR22_20030202871NUCAB

Auteur de l'illustration : Inès Guérin

(c) Ministère de la culture - Inventaire général ; (c) Département de l'Aisne ; (c) AGIR-Pic
reproduction soumise à autorisation du titulaire des droits d'exploitation



Vue du portail de l'église en ruines (coll. part.).

IVR22_20050200422NUCAB

Auteur de l'illustration : Inès Guérin

(c) Ministère de la culture - Inventaire général ; (c) Département de l'Aisne ; (c) AGIR-Pic
reproduction soumise à autorisation du titulaire des droits d'exploitation



Vue générale.

IVR22_20030202021NUCA

Auteur de l'illustration : Inès Guérin

(c) Ministère de la culture - Inventaire général ; (c) Département de l'Aisne ; (c) AGIR-Pic
reproduction soumise à autorisation du titulaire des droits d'exploitation



Vue du clocher.

IVR22_20030202022NUCA

Auteur de l'illustration : Inès Guérin

(c) Ministère de la culture - Inventaire général ; (c) Département de l'Aisne ; (c) AGIR-Pic
reproduction soumise à autorisation du titulaire des droits d'exploitation



Vue du porche.

IVR22_20030202023NUCA

Auteur de l'illustration : Inès Guérin

(c) Ministère de la culture - Inventaire général ; (c) Département de l'Aisne ; (c) AGIR-Pic
reproduction soumise à autorisation du titulaire des droits d'exploitation



Vue intérieure.

IVR22_20050200398NUCA

Auteur de l'illustration : Inès Guérin

(c) Ministère de la culture - Inventaire général ; (c) Département de l'Aisne ; (c) AGIR-Pic
reproduction soumise à autorisation du titulaire des droits d'exploitation



Vue intérieure du mur ouest.

IVR22_20050200375NUCA

Auteur de l'illustration : Inès Guérin

(c) Ministère de la culture - Inventaire général ; (c) Département de l'Aisne ; (c) AGIR-Pic
reproduction soumise à autorisation du titulaire des droits d'exploitation



Vue de la charpente.

IVR22_20050200374NUCA

Auteur de l'illustration : Inès Guérin

(c) Ministère de la culture - Inventaire général ; (c) Département de l'Aisne ; (c) AGIR-Pic
reproduction soumise à autorisation du titulaire des droits d'exploitation

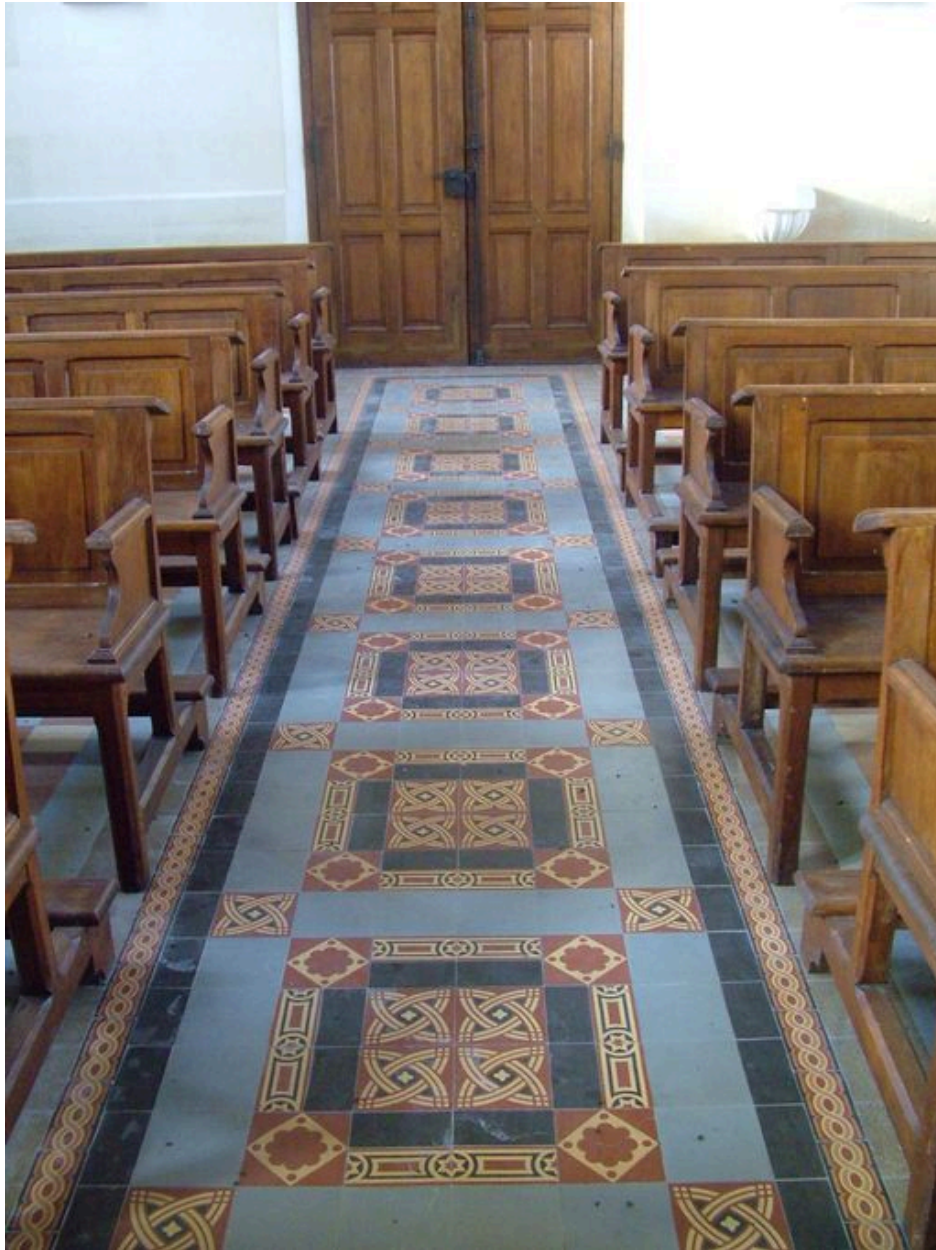


Conséquence de l'humidité.

IVR22_20050200376NUCA

Auteur de l'illustration : Inès Guérin

(c) Ministère de la culture - Inventaire général ; (c) Département de l'Aisne ; (c) AGIR-Pic
reproduction soumise à autorisation du titulaire des droits d'exploitation



Vue du carrelage.

IVR22_20050200378NUCA

Auteur de l'illustration : Inès Guérin

(c) Ministère de la culture - Inventaire général ; (c) Département de l'Aisne ; (c) AGIR-Pic
reproduction soumise à autorisation du titulaire des droits d'exploitation



Décor à la base des colonnes du choeur

IVR22_20050200377NUCA

Auteur de l'illustration : Inès Guérin

(c) Ministère de la culture - Inventaire général ; (c) Département de l'Aisne ; (c) AGIR-Pic
reproduction soumise à autorisation du titulaire des droits d'exploitation



Vue de la rangée de colonnes dans la nef.

IVR22_20050200380NUCA

Auteur de l'illustration : Inès Guérin

(c) Ministère de la culture - Inventaire général ; (c) Département de l'Aisne ; (c) AGIR-Pic
reproduction soumise à autorisation du titulaire des droits d'exploitation



Frise à décor floral dans le choeur.

IVR22_20050200379NUCA

Auteur de l'illustration : Inès Guérin

(c) Ministère de la culture - Inventaire général ; (c) Département de l'Aisne ; (c) AGIR-Pic
reproduction soumise à autorisation du titulaire des droits d'exploitation



Frise au pied de la tribune.

IVR22_20050200381NUCA

Auteur de l'illustration : Inès Guérin

(c) Ministère de la culture - Inventaire général ; (c) Département de l'Aisne ; (c) AGIR-Pic
reproduction soumise à autorisation du titulaire des droits d'exploitation