

Hauts-de-France, Nord
Gommegnies

Le territoire communal de Gommegnies

Références du dossier

Numéro de dossier : IA59002857

Date de l'enquête initiale : 2008

Date(s) de rédaction : 2008

Cadre de l'étude : inventaire préliminaire PNR Avesnois

Désignation

Aires d'études : Communauté de communes du Pays de Mormal

Milieu d'implantation :

Historique

A l'est, la commune de Gommegnies est délimitée par le tracé de la chaussée Brunehaut, ancienne voie romaine reliant Bavay à Vermand, à l'ouest de Saint-Quentin. Le long de la chaussée ont été découvertes en 1854 des sépultures gallo-romaines.

Le nom de la paroisse est cité pour la première fois en 869 dans un inventaire de l'abbaye de Lobbes et celui de la seigneurie en 1117 dans une chartre. Au Moyen-Age, la terre de Gommegnies englobait Frasnoy, Preux-au-Sart, ainsi que Wargnies-le-Petit, Herbignies et une partie d'Amfroipret. Entre 1445 et 1504, la seigneurie est la propriété de la famille de Croy et en 1614, elle est érigée en comté. L'actuel château date de 1617 (élévation sur rue) et a été reconstruit vers 1880. Situé près la place-forte du Quesnoy, Gommegnies a subi de très nombreuses destructions au cours des siècles.

Gommegnies abrite une remarquable église fortifiée, Notre-Dame de l'Assomption, caractérisée par une tourelle implantée contre le chœur, au nord. Elle est figurée à deux reprises dans les Albums de Croy (fin du 15e siècle-début 16e siècle), comme un édifice en pierre à deux vaisseaux avec un clocher imposant ; le vaisseau le plus élevé est prolongé par un chœur plus bas que celui-ci. La tourelle y est visible, ainsi qu'un bâtiment annexe implanté derrière. Les parties les plus anciennes du gros-oeuvre encore existantes datent vraisemblablement du 16e siècle (1568) (dont le portail de style gothique flamboyant), bien que le bâtiment ait subi un incendie en 1635. L'élévation sud a été remaniée et porte la date de 1701. Le clocher a été reconstruit en 1866.

Une seconde église a été édifée au hameau du Carnoy entre 1864 et 1877 pour la somme de 35 000 francs, financée par les habitants (la flèche du clocher a été achevée en 1881, cf. AD59, 20-261-53).

La commune comporte plusieurs chapelles, dont la chapelle du Triez, située près de l'ancien abreuvoir, dans le bas de la rue du Centre ; dédiée à Notre-Dame-des-Affligés, elle date de 1756.

Le village comptait deux moulins à eau : celui de la Basse-Cour (le moulin seigneurial) qui existait au 14e siècle et a été détruit en 1885 et celui de Fromentel, construit en 1846 sur le Bultiaux et qui a cessé de fonctionner en 1962. D'un moulin à vent implanté sur le plateau, parmi les six répertoriés au 19e siècle, ne demeure que les fondations. La commune comptait également deux moulins à braie.

Celle-ci accueillait quatre brasseries : la brasserie Collot (cf. IA59000175) située dans le centre du village, la brasserie Payen (disparue) près de la gare, la brasserie Philippe (cf. IA59003599) et la brasserie Brasseur au hameau du Sarlonton (cf. IA59000174). Outre les herbages, les cultures céréalières et les fruits, l'activité économique de la commune était tournée vers la forêt de Mormal (bûcherons, scieurs, charbonniers...), en particulier vers la fabrication de sabots. Le bois était dégrossi directement dans la forêt par les équipes qui se construisaient des huttes et seule la finition était réalisée en atelier dans les hameaux. Deux ateliers de sabotiers ont encore pu être identifiés (cf. IA59003017). Moins développées que dans le sud de l'entité du Plateau de Mormal, quelques activités de tissage sont également attestées. Une savonnerie était implantée près de la gare.

La commune a vu naître Célestin Hennion (1862-1915) (cf. IA59003551), directeur, en 1907, de la Sûreté générale et fondateur des Brigades du Tigre. Un monument consacré à Hennion, dû au sculpteur Paul Moreau-Vauthier, était placé contre le pignon est de la mairie et a été détruit durant la Seconde Guerre mondiale.

Références documentaires

Documents d'archive

- Archives départementales du Nord. série P ; P 30 / 150 / 000001a. **Gommegnies : extrait du tableau d'assemblage, vue des sections C, D, F**, dessin, 1803.
- Archives départementales du Nord. série P ; P 30 / 150 / 000001b. **Gommegnies : extrait du tableau d'assemblage, vue des sections A, B, E, F**, dessin, 1803.
- Archives départementales du Nord. série P ; P 31 / 712 / 012834. Gommegnies : tableau tableau d'assemblage, dessin, 1826.
- Archives départementales du Nord ; série P : P 31 / 712 / 012835. Gommegnies : section A dite du Bain des Corbeaux, feuille unique, dessin, 1826.
- Archives départementales du Nord ; série P : P 31 / 712 / 012836. Gommegnies : section B dite du Centre, 1ère feuille, dessin, 1826.
- Archives départementales du Nord ; série P : P 31 / 712 / 012837. Gommegnies : section B dite du Centre, 2ème feuille, dessin, 1826.
- Archives départementales du Nord ; série P : P 31 / 712 / 012838. Gommegnies : section C dite du Hameau, 1ère feuille, dessin, 1826.
- Archives départementales du Nord ; série P : P 31 / 712 / 012839. Gommegnies : section C dite du Hameau, 2ème feuille, dessin, 1826.
- Archives départementales du Nord ; série P : P 31 / 712 / 012840. Gommegnies : section D dite de Carnoy, 1ère feuille, dessin, 1826.
- Archives départementales du Nord ; série P : P 31 / 712 / 012842. Gommegnies : section D dite de Carnoy, 3ème feuille, dessin, 1826.
- Archives départementales du Nord. série P ; P 31 / 712 / 012843. **Gommegnies : tableau d'assemblage**, dessin, 1897.
- Archives départementales du Nord ; série P : P 31 / 712 / 012844. Gommegnies : section A dite du Bain aux Corbeaux, 1ère feuille, dessin, 1897.
- Archives départementales du Nord ; série P : P 31 / 712 / 012845. Gommegnies : section A dite du Bain aux Corbeaux, 2ème feuille, dessin, 1897.
- Archives départementales du Nord ; série P : P 31 / 712 / 012846. Gommegnies : section A dite du Bain aux Corbeaux, 3ème feuille, dessin, 1897.
- Archives départementales du Nord ; série P : P 31 / 712 / 012847. Gommegnies : section B dite du Centre, 1ère feuille, dessin, 1897.

- Archives départementales du Nord ; série P : P 31 / 712 / 012848. Gommegnies : section B dite du Centre, 2ème feuille, dessin, 1897.
- Archives départementales du Nord ; série P : P 31 / 712 / 012849. Gommegnies : section B dite du Centre, 3ème feuille, dessin, 1897.
- Archives départementales du Nord ; série P : P 31 / 712 / 012850. Gommegnies : section B dite du Centre, 4ème feuille, dessin, 1897.
- Archives départementales du Nord ; série P : P 31 / 712 / 012851. Gommegnies : section C dite du Bois de Gommegnies, 1ère feuille, dessin, 1897.
- Archives départementales du Nord ; série P : P 31 / 712 / 012852. Gommegnies : section C dite du Bois de Gommegnies, 2ème feuille, dessin, 1897.
- Archives départementales du Nord ; série P : P 31 / 712 / 012853. Gommegnies : section C dite du Bois de Gommegnies, 3ème feuille, dessin, 1897.
- Archives départementales du Nord ; série P : P 31 / 712 / 012854. Gommegnies : section C dite du Bois de Gommegnies, 4ème feuille, dessin, 1897.
- Archives départementales du Nord ; série P : P 31 / 712 / 012855. Gommegnies : section D dite des Hameaux, 1ère feuille, dessin, 1897.
- Archives départementales du Nord ; série P : P 31 / 712 / 012856. Gommegnies : section D dite des Hameaux, 2ème feuille, dessin, 1897.
- Archives départementales du Nord ; série P : P 31 / 712 / 012857. Gommegnies : section D dite des Hameaux, 3ème feuille, dessin, 1897.
- **Archives départementales du Nord ; série P : P 31 / 712 / 012858. Gommegnies : section D dite des Hameaux, 4ème feuille, 1897.**
Archives départementales du Nord ; série P : P 31 / 712 / 012858. Gommegnies : section D dite des Hameaux, 4ème feuille, dessin, 1897.
Archives départementales du Nord, Lille : P 31 / 712 / 012858
- Archives départementales du Nord ; série P : P 31 / 712 / 012859. Gommegnies : section D dite des Hameaux, 5ème feuille, dessin, 1897.
- Archives départementales du Nord ; série P : P 31 / 712 / 012860. Gommegnies : section D dite des Hameaux, 6ème feuille, dessin, 1897.
- Archives départementales du Nord ; série P : P 31 / 712 / 012862. Gommegnies : section D dite des Hameaux, 8ème feuille, dessin, 1897.
- Archives départementales du Nord ; série P : P 31 / 712 / 012863. Gommegnies : section E dite de Carnoy, 1ère feuille, dessin, 1897.
-

Archives départementales du Nord ; série P : P 31 / 712 / 012864. Gommegnies : section E dite de Carnoy, 2ème feuille, dessin, 1897.

- Archives départementales du Nord ; série P : P 31 / 712 / 012865. Gommegnies : section E dite de Carnoy, 3ème feuille, dessin, 1897.

Documents figurés

- **Gommegnies. Plan cadastral. Section D, dite de Carnoy**, 2ème feuille, dessin, 1826 (AD Nord ; P 31 / 712 / 012841).
- **Gommegnies. Plan cadastral. Section D, dite des Hameaux**, 7ème feuille, dessin, 1897 (AD Nord ; P 31 / 712 / 012861).

Bibliographie

- DUVOSQUEL Jean-Marie (sous la direction de). **Albums de Croy V, Comté de Hainaut II**. Bruxelles : Éditions du Crédit Communal de Belgique, 1987. p.195, planche 36
- DUVOSQUEL Jean-Marie (sous la direction de). **Albums de Croy IX, Comté de Hainaut VI**. Bruxelles : Éditions du Crédit Communal de Belgique, 1989. p.262, planche 101

Illustrations



Vue générale de la feuille cadastrale des sections A, B, E, F de 1803 (AD Nord. série P ; P 30 / 150 / 000001b). Phot. Pierre Pigaglio (reproduction) IVR31_20085900807NUCA



Vue générale de la feuille cadastrale des sections C, D, F, de 1803 (AD Nord. série P ; P 30 / 150 / 000001a). Phot. Pierre Pigaglio (reproduction) IVR31_20085900806NUCA



Vue du tableau d'assemblage de la commune en 1826 (AD Nord. série P ; P 31 / 712 / 012834). Phot. Pierre Pigaglio (reproduction) IVR31_20085900808NUCA



Vue générale de la feuille cadastrale de la section A dite du Bain des Corbeaux de 1826 (AD Nord ; série P : P 31 / 712 / 012835).

Phot. Pierre Pigaglio (reproduction)
IVR31_20085900809NUCA



Vue générale de la feuille cadastrale de la section B1 dite du Centre de 1826 (AD Nord ; série P : P 31 / 712 / 012836).

Phot. Pierre Pigaglio (reproduction)
IVR31_20085900810NUCA



Vue générale de la feuille cadastrale de la section B2 dite du Centre de 1826 (AD Nord ; série P : P 31 / 712 / 012837).

Phot. Pierre Pigaglio (reproduction)
IVR31_20085900811NUCA



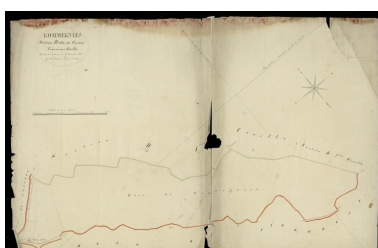
Vue générale de la feuille cadastrale de la section C1 dite des Hameaux de 1826 (AD Nord ; série P : P 31 / 712 / 012838).

Phot. Pierre Pigaglio (reproduction)
IVR31_20085900812NUCA



Vue générale de la feuille cadastrale de la section C2 dite des Hameaux de 1826 (AD Nord ; série P : P 31 / 712 / 012839).

Phot. Pierre Pigaglio (reproduction)
IVR31_20085900813NUCA



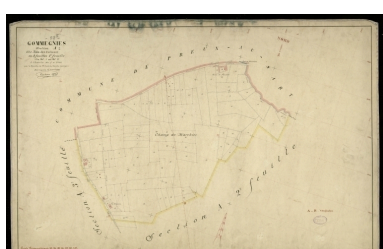
Vue générale de la feuille cadastrale de la section D1 dite de Carnoy de 1826 (AD Nord ; série P : P 31 / 712 / 012840).

Phot. Pierre Pigaglio (reproduction)
IVR31_20085900814NUCA



Vue générale de la feuille cadastrale de la section D2 dite de Carnoy de 1826 (AD Nord ; série P : P 31 / 712 / 012841).

Phot. Pierre Pigaglio (reproduction)
IVR31_20085900815NUCA



Vue générale de la feuille cadastrale de la section D3 dite du Carnoy de 1826 (AD Nord ; série P : P 31 / 712 / 012842).

Phot. Pierre Pigaglio (reproduction)
IVR31_20085900816NUCA



Vue du tableau d'assemblage de la commune en 1897 (AD Nord. série P : P 31 / 712 / 012843).

Phot. Pierre Pigaglio (reproduction)
IVR31_20085900817NUCA



Vue générale de la feuille cadastrale de la section A1 dite du Bain aux Corbeaux de 1897 (AD Nord ; série P : P 31 / 712 / 012844).

Phot. Pierre Pigaglio (reproduction)
IVR31_20085900818NUCA



Vue générale de la feuille cadastrale de la section A2 dite du Bain aux Corbeaux de 1897 (AD Nord ; série P : P 31 / 712 / 012845).

Phot. Pierre Pigaglio (reproduction)
IVR31_20085900819NUCA



Vue générale de la feuille cadastrale de la section A3 dite du Bain aux Corbeaux de 1897 (AD Nord ; série P : P 31 / 712 / 012846).

Phot. Pierre Pigaglio (reproduction)
IVR31_20085900820NUCA



Vue générale de la feuille cadastrale de la section B1 dite

Vue générale de la feuille cadastrale de la section B2 dite

Vue générale de la feuille cadastrale de la section B3 dite

du Centre de 1897 (AD Nord ;
série P : P 31 / 712 / 012847).
Phot. Pierre Pigaglio (reproduction)
IVR31_20085900821NUCA



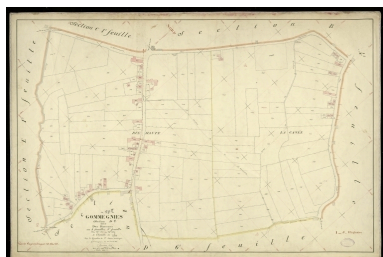
Vue générale de la feuille
cadastrale de la section B4 dite
du Centre de 1897 (AD Nord ;
série P : P 31 / 712 / 012850).
Phot. Pierre Pigaglio (reproduction)
IVR31_20085900825NUCA



Vue générale de la feuille
cadastrale de la section C3 dite du Bois de
Gommegnies de 1897 (AD Nord ;
série P : P 31 / 712 / 012853).
Phot. Pierre Pigaglio (reproduction)
IVR31_20085900828NUCA



Vue générale de la feuille
cadastrale de la section D2 dite
des Hameaux de 1897 (AD Nord ;
série P : P 31 / 712 / 012856).
Phot. Pierre Pigaglio (reproduction)
IVR31_20085900831NUCA



Vue générale de la feuille
cadastrale de la section D5 dite

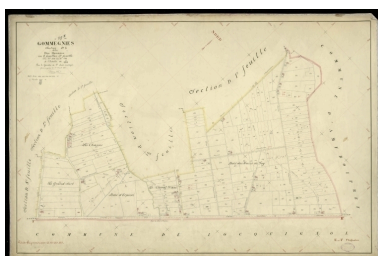
du Centre de 1897 (AD Nord ;
série P : P 31 / 712 / 012848).
Phot. Pierre Pigaglio (reproduction)
IVR31_20085900822NUCA



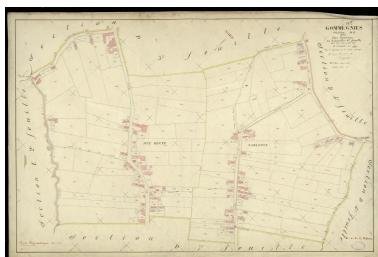
Vue générale de la feuille
cadastrale de la section C1 dite du Bois de
Gommegnies de 1897 (AD Nord ;
série P : P 31 / 712 / 012851).
Phot. Pierre Pigaglio (reproduction)
IVR31_20085900826NUCA



Vue générale de la feuille
cadastrale de la section D3 dite
des Hameaux de 1897 (AD Nord ;
série P : P 31 / 712 / 012854).
Phot. Pierre Pigaglio (reproduction)
IVR31_20085900829NUCA



Vue générale de la feuille
cadastrale de la section D3 dite
des Hameaux de 1897 (AD Nord ;
série P : P 31 / 712 / 012857).
Phot. Pierre Pigaglio (reproduction)
IVR31_20085900832NUCA



Vue générale de la feuille
cadastrale de la section D6 dite

du Centre de 1897 (AD Nord ;
série P : P 31 / 712 / 012849).
Phot. Pierre Pigaglio (reproduction)
IVR31_20085900823NUCA



Vue générale de la feuille
cadastrale de la section C2 dite du Bois de
Gommegnies de 1897 (AD Nord ;
série P : P 31 / 712 / 012852).
Phot. Pierre Pigaglio (reproduction)
IVR31_20085900827NUCA



Vue générale de la feuille
cadastrale de la section D1 dite
des Hameaux de 1897 (AD Nord ;
série P : P 31 / 712 / 012855).
Phot. Pierre Pigaglio (reproduction)
IVR31_20085900830NUCA



Vue générale de la feuille
cadastrale de la section D4 dite
des Hameaux de 1897 (AD Nord ;
série P : P 31 / 712 / 012858).
Phot. Pierre Pigaglio (reproduction)
IVR31_20085900824NUCA



Vue générale de la feuille
cadastrale de la section D7 dite

des Hameaux de 1897 (AD Nord ;
série P : P 31 / 712 / 012859).
Phot. Pierre Pigaglio (reproduction)
IVR31_20085900833NUCA



Vue générale de la feuille
cadastrale de la section D8 dite
des Hameaux de 1897 (AD Nord ;
série P : P 31 / 712 / 012862.)
Phot. Pierre Pigaglio (reproduction)
IVR31_20085900836NUCA



Vue générale de la feuille
cadastrale de la section E3 dite
de Carnoy de 1897 (AD Nord ;
série P : P 31 / 712 / 012865).
Phot. Pierre Pigaglio (reproduction)
IVR31_20085900839NUCA

des Hameaux de 1897 (AD Nord ;
série P : P 31 / 712 / 012860).
Phot. Pierre Pigaglio (reproduction)
IVR31_20085900834NUCA



Vue générale de la feuille
cadastrale de la section E1 dite
de Carnoy de 1897 (AD Nord ;
série P : P 31 / 712 / 012863).
Phot. Pierre Pigaglio (reproduction)
IVR31_20085900837NUCA

des Hameaux de 1897 (AD Nord ;
série P : P 31 / 712 / 012861).
Phot. Pierre Pigaglio (reproduction)
IVR31_20085900835NUCA



Vue générale de la feuille
cadastrale de la section E2 dite
de Carnoy de 1897 (AD Nord ;
série P : P 31 / 712 / 012864).
Phot. Pierre Pigaglio (reproduction)
IVR31_20085900838NUCA



Vue de la tombe de Célestin
Hennion située dans le
cimetière de Gommegnies.
Phot. Raphaël Coipel
IVR31_20095901302NUCA



Vue des symboles des brasseurs sur la
tombe de la famille Brasseur-Hecquet
dans le cimetière de Gommegnies.
Phot. Raphaël Coipel
IVR31_20095901301NUCA



Demeure dite Château du Carnoy
Phot. Pierre Thibaut
IVR31_20095903210NUCA

Dossiers liés

Dossier(s) de synthèse :

Maisons, fermes (IA59002985) Nord-Pas-de-Calais, Nord, Gommegnies

Oeuvres en rapport :

Brasserie Brasseur Frères (IA59000174) Hauts-de-France, Nord, Gommegnies, le Sartloton, 882 rue du Sartloton
Demeure dite Château du Carnoy (IA59003551) Nord-Pas-de-Calais, Nord, Gommegnies, le Carnoy, 324 rue Célestin Hennion

Ferme, actuellement maison (IA59003017) Nord-Pas-de-Calais, Nord, Gommegnies, Sarloton, 898, 900 rue du Sarloton
Presbytère, actuellement maison (IA59003539) Nord-Pas-de-Calais, Nord, Gommegnies, le Carnoy, 19 rue d' En-Haut
Village (IA59002858) Nord-Pas-de-Calais, Nord, Gommegnies

Auteur(s) du dossier : Catherine Guillot, Raphaël Coipel

Copyright(s) : (c) Région Hauts-de-France - Inventaire général ; (c) Parc Naturel Régional de l'Avesnois



Vue générale de la feuille cadastrale des sections A, B, E, F de 1803 (AD Nord. série P ; P 30 / 150 / 000001b).

Référence du document reproduit :

- Archives départementales du Nord. série P ; P 30 / 150 / 000001b. **Gommegnies : extrait du tableau d'assemblage, vue des sections A, B, E, F**, dessin, 1803.

IVR31_20085900807NUCA

Auteur de l'illustration : Pierre Pigaglio (reproduction)

Date de prise de vue : 2008

(c) Région Hauts-de-France - Inventaire général ; (c) Département du Nord - Archives départementales
reproduction interdite



Vue générale de la feuille cadastrale des sections C, D, F, de 1803 (AD Nord. série P ; P 30 / 150 / 000001a).

Référence du document reproduit :

- Archives départementales du Nord. série P ; P 30 / 150 / 000001a. **Gommegnies : extrait du tableau d'assemblage, vue des sections C, D, F, dessin, 1803.**

IVR31_20085900806NUCA

Auteur de l'illustration : Pierre Pigaglio (reproduction)

Date de prise de vue : 2008

(c) Région Hauts-de-France - Inventaire général ; (c) Département du Nord - Archives départementales
reproduction interdite



Vue du tableau d'assemblage de la commune en 1826 (AD Nord. série P ; P 31 / 712 / 012834).

Référence du document reproduit :

- Archives départementales du Nord. série P ; P 31 / 712 / 012834. Gommegnies : tableau tableau d'assemblage, dessin, 1826.

IVR31_20085900808NUCA

Auteur de l'illustration : Pierre Pigaglio (reproduction)

Date de prise de vue : 2008

(c) Région Hauts-de-France - Inventaire général ; (c) Département du Nord - Archives départementales
reproduction interdite



Vue générale de la feuille cadastrale de la section A dite du Bain des Corbeaux de 1826 (AD Nord ; série P : P 31 / 712 / 012835).

Référence du document reproduit :

- Archives départementales du Nord ; série P : P 31 / 712 / 012835. Gommegnies : section A dite du Bain des Corbeaux, feuille unique, dessin, 1826.

IVR31_20085900809NUCA

Auteur de l'illustration : Pierre Pigaglio (reproduction)

Date de prise de vue : 2008

(c) Région Hauts-de-France - Inventaire général ; (c) Département du Nord - Archives départementales
reproduction interdite



Vue générale de la feuille cadastrale de la section B1 dite du Centre de 1826 (AD Nord ; série P : P 31 / 712 / 012836).

Référence du document reproduit :

- Archives départementales du Nord ; série P : P 31 / 712 / 012836. Gommegnies : section B dite du Centre, 1ère feuille, dessin, 1826.

IVR31_20085900810NUCA

Auteur de l'illustration : Pierre Pigaglio (reproduction)

Date de prise de vue : 2008

(c) Région Hauts-de-France - Inventaire général ; (c) Département du Nord - Archives départementales
reproduction interdite



Vue générale de la feuille cadastrale de la section B2 dite du Centre de 1826 (AD Nord ; série P : P 31 / 712 / 012837).

Référence du document reproduit :

- Archives départementales du Nord ; série P : P 31 / 712 / 012837. Gommegnies : section B dite du Centre, 2ème feuille, dessin, 1826.

IVR31_20085900811NUCA

Auteur de l'illustration : Pierre Pigaglio (reproduction)

Date de prise de vue : 2008

(c) Région Hauts-de-France - Inventaire général ; (c) Département du Nord - Archives départementales
reproduction interdite



Vue générale de la feuille cadastrale de la section C1 dite des Hameaux de 1826 (AD Nord ; série P : P 31 / 712 / 012838).

Référence du document reproduit :

- Archives départementales du Nord ; série P : P 31 / 712 / 012838. Gommegnies : section C dite du Hameau, 1ère feuille, dessin, 1826.

IVR31_20085900812NUCA

Auteur de l'illustration : Pierre Pigaglio (reproduction)

Date de prise de vue : 2008

(c) Région Hauts-de-France - Inventaire général ; (c) Département du Nord - Archives départementales
reproduction interdite



Vue générale de la feuille cadastrale de la section C2 dite des Hameaux de 1826 (AD Nord ; série P : P 31 / 712 / 012839).

Référence du document reproduit :

- Archives départementales du Nord ; série P : P 31 / 712 / 012839. Gommegnies : section C dite du Hameau, 2ème feuille, dessin, 1826.

IVR31_20085900813NUCA

Auteur de l'illustration : Pierre Pigaglio (reproduction)

Date de prise de vue : 2008

(c) Région Hauts-de-France - Inventaire général ; (c) Département du Nord - Archives départementales
reproduction interdite



Vue générale de la feuille cadastrale de la section D1 dite de Carnoy de 1826 (AD Nord ; série P : P 31 / 712 / 012840).

Référence du document reproduit :

- Archives départementales du Nord ; série P : P 31 / 712 / 012840. Gommegnies : section D dite de Carnoy, 1ère feuille, dessin, 1826.

IVR31_20085900814NUCA

Auteur de l'illustration : Pierre Pigaglio (reproduction)

Date de prise de vue : 2008

(c) Région Hauts-de-France - Inventaire général ; (c) Département du Nord - Archives départementales
reproduction interdite



Vue générale de la feuille cadastrale de la section D2 dite de Carnoy de 1826 (AD Nord ; série P : P 31 / 712 / 012841).

Référence du document reproduit :

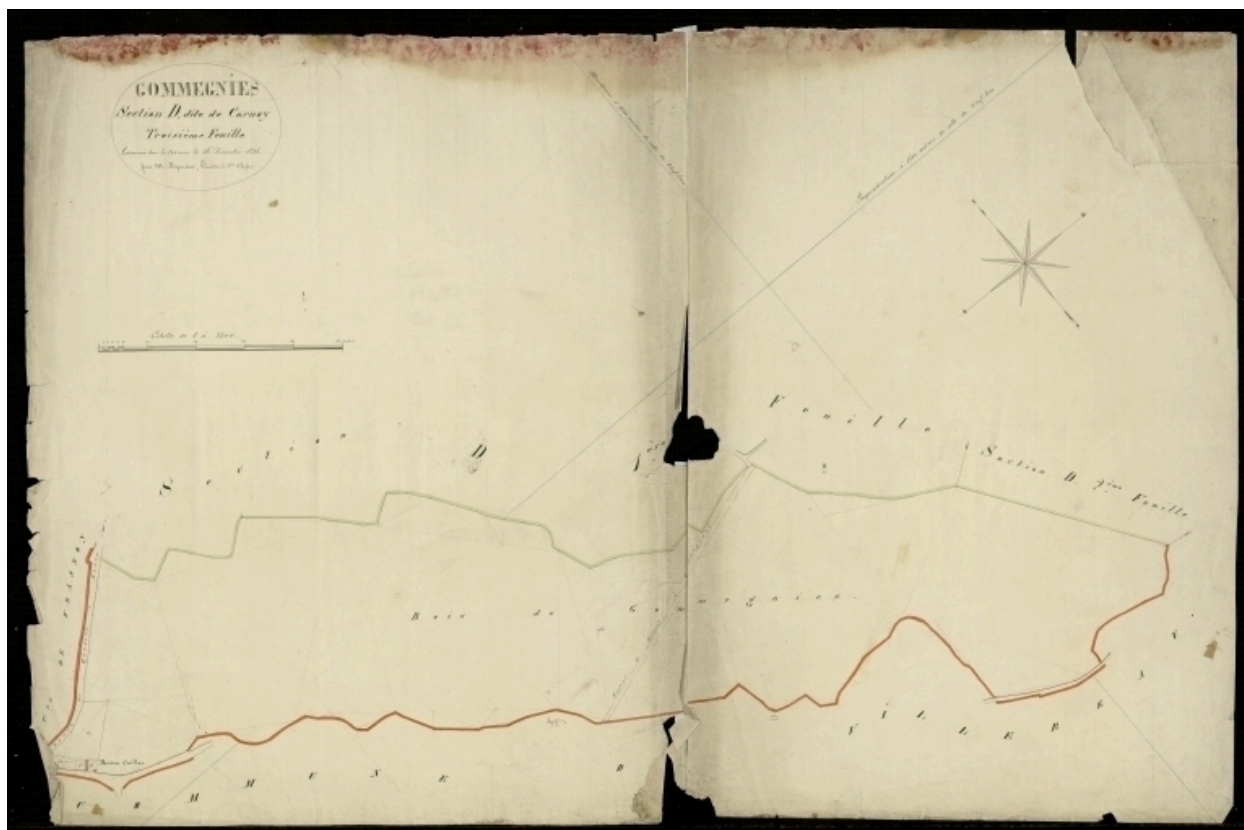
- **Gommegnies. Plan cadastral. Section D, dite de Carnoy, 2ème feuille, dessin, 1826** (AD Nord ; P 31 / 712 / 012841).

IVR31_20085900815NUCA

Auteur de l'illustration : Pierre Pigaglio (reproduction)

Date de prise de vue : 2008

(c) Région Hauts-de-France - Inventaire général ; (c) Département du Nord - Archives départementales
reproduction interdite



Vue générale de la feuille cadastrale de la section D3 dite du Carnoy de 1826 (AD Nord ; série P : P 31 / 712 / 012842).

Référence du document reproduit :

- Archives départementales du Nord ; série P : P 31 / 712 / 012842. Gommegnies : section D dite de Carnoy, 3ème feuille, dessin, 1826.

IVR31_20085900816NUCA

Auteur de l'illustration : Pierre Pigaglio (reproduction)

Date de prise de vue : 2008

(c) Région Hauts-de-France - Inventaire général ; (c) Département du Nord - Archives départementales
reproduction interdite



Vue du tableau d'assemblage de la commune en 1897 (AD Nord. série P ; P 31 / 712 / 012843).

Référence du document reproduit :

- Archives départementales du Nord. série P ; P 31 / 712 / 012843. **Gommegnies : tableau d'assemblage**, dessin, 1897.

IVR31_20085900817NUCA

Auteur de l'illustration : Pierre Pigaglio (reproduction)

Date de prise de vue : 2008

(c) Région Hauts-de-France - Inventaire général ; (c) Département du Nord - Archives départementales
reproduction interdite



Vue générale de la feuille cadastrale de la section A1 dite du Bain aux Corbeaux de 1897 (AD Nord ; série P : P 31 / 712 / 012844).

Référence du document reproduit :

- Archives départementales du Nord ; série P : P 31 / 712 / 012844. Gommegnies : section A dite du Bain aux Corbeaux, 1^{ère} feuille, dessin, 1897.

IVR31_20085900818NUCA

Auteur de l'illustration : Pierre Pigaglio (reproduction)

Date de prise de vue : 2008

(c) Région Hauts-de-France - Inventaire général ; (c) Département du Nord - Archives départementales
reproduction interdite



Vue générale de la feuille cadastrale de la section A2 dite du Bain aux Corbeaux de 1897 (AD Nord ; série P : P 31 / 712 / 012845).

Référence du document reproduit :

- Archives départementales du Nord ; série P : P 31 / 712 / 012845. Gommegnies : section A dite du Bain aux Corbeaux, 2^eme feuille, dessin, 1897.

IVR31_20085900819NUCA

Auteur de l'illustration : Pierre Pigaglio (reproduction)

Date de prise de vue : 2008

(c) Région Hauts-de-France - Inventaire général ; (c) Département du Nord - Archives départementales
reproduction interdite



Vue générale de la feuille cadastrale de la section A3 dite du Bain aux Corbeaux de 1897 (AD Nord ; série P : P 31 / 712 / 012846).

Référence du document reproduit :

- Archives départementales du Nord ; série P : P 31 / 712 / 012846. Gommegnies : section A dite du Bain aux Corbeaux, 3^{ème} feuille, dessin, 1897.

IVR31_20085900820NUCA

Auteur de l'illustration : Pierre Pigaglio (reproduction)

Date de prise de vue : 2008

(c) Région Hauts-de-France - Inventaire général ; (c) Département du Nord - Archives départementales
reproduction interdite



Vue générale de la feuille cadastrale de la section B1 dite du Centre de 1897 (AD Nord ; série P : P 31 / 712 / 012847).

Référence du document reproduit :

- Archives départementales du Nord ; série P : P 31 / 712 / 012847. Gommegnies : section B dite du Centre, 1^{ère} feuille, dessin, 1897.

IVR31_20085900821NUCA

Auteur de l'illustration : Pierre Pigaglio (reproduction)

Date de prise de vue : 2008

(c) Région Hauts-de-France - Inventaire général ; (c) Département du Nord - Archives départementales
reproduction interdite



Vue générale de la feuille cadastrale de la section B2 dite du Centre de 1897 (AD Nord ; série P : P 31 / 712 / 012848).

Référence du document reproduit :

- Archives départementales du Nord ; série P : P 31 / 712 / 012848. Gommegnies : section B dite du Centre, 2ème feuille, dessin, 1897.

IVR31_20085900822NUCA

Auteur de l'illustration : Pierre Pigaglio (reproduction)

Date de prise de vue : 2008

(c) Région Hauts-de-France - Inventaire général ; (c) Département du Nord - Archives départementales
reproduction interdite



Vue générale de la feuille cadastrale de la section B3 dite du Centre de 1897 (AD Nord ; série P : P 31 / 712 / 012849).

Référence du document reproduit :

- Archives départementales du Nord ; série P : P 31 / 712 / 012849. Gommegnies : section B dite du Centre, 3ème feuille, dessin, 1897.

IVR31_20085900823NUCA

Auteur de l'illustration : Pierre Pigaglio (reproduction)

Date de prise de vue : 2008

(c) Région Hauts-de-France - Inventaire général ; (c) Département du Nord - Archives départementales
reproduction interdite



Vue générale de la feuille cadastrale de la section B4 dite du Centre de 1897 (AD Nord ; série P : P 31 / 712 / 012850).

Référence du document reproduit :

- Archives départementales du Nord ; série P : P 31 / 712 / 012850. Gommegnies : section B dite du Centre, 4ème feuille, dessin, 1897.

IVR31_20085900825NUCA

Auteur de l'illustration : Pierre Pigaglio (reproduction)

Date de prise de vue : 2008

(c) Région Hauts-de-France - Inventaire général ; (c) Département du Nord - Archives départementales
reproduction interdite



Vue générale de la feuille cadastrale de la section C1 dite du Bois de Gommegnies de 1897 (AD Nord ; série P : P 31 / 712 / 012851).

Référence du document reproduit :

- Archives départementales du Nord ; série P : P 31 / 712 / 012851. Gommegnies : section C dite du Bois de Gommegnies, 1ère feuille, dessin, 1897.

IVR31_20085900826NUCA

Auteur de l'illustration : Pierre Pigaglio (reproduction)

Date de prise de vue : 2008

(c) Région Hauts-de-France - Inventaire général ; (c) Département du Nord - Archives départementales
reproduction interdite



Vue générale de la feuille cadastrale de la section C2 dite du Bois de Gommegnies de 1897 (AD Nord ; série P : P 31 / 712 / 012852).

Référence du document reproduit :

- Archives départementales du Nord ; série P : P 31 / 712 / 012852. Gommegnies : section C dite du Bois de Gommegnies, 2ème feuille, dessin, 1897.

IVR31_20085900827NUCA

Auteur de l'illustration : Pierre Pigaglio (reproduction)

Date de prise de vue : 2008

(c) Région Hauts-de-France - Inventaire général ; (c) Département du Nord - Archives départementales
reproduction interdite



Vue générale de la feuille cadastrale de la section C3 dite du Bois de Gommegnies de 1897 (AD Nord ; série P : P 31 / 712 / 012853).

Référence du document reproduit :

- Archives départementales du Nord ; série P : P 31 / 712 / 012853. Gommegnies : section C dite du Bois de Gommegnies, 3ème feuille, dessin, 1897.

IVR31_20085900828NUCA

Auteur de l'illustration : Pierre Pigaglio (reproduction)

Date de prise de vue : 2008

(c) Région Hauts-de-France - Inventaire général ; (c) Département du Nord - Archives départementales
reproduction interdite



Vue générale de la feuille cadastrale de la section D1 dite des Hameaux de 1897 (AD Nord ; série P : P 31 / 712 / 012855).

Référence du document reproduit :

- Archives départementales du Nord ; série P : P 31 / 712 / 012855. Gommegnies : section D dite des Hameaux, 1ère feuille, dessin, 1897.

IVR31_20085900830NUCA

Auteur de l'illustration : Pierre Pigaglio (reproduction)

Date de prise de vue : 2008

(c) Région Hauts-de-France - Inventaire général ; (c) Département du Nord - Archives départementales
reproduction interdite



Vue générale de la feuille cadastrale de la section D2 dite des Hameaux de 1897 (AD Nord ; série P : P 31 / 712 / 012856).

Référence du document reproduit :

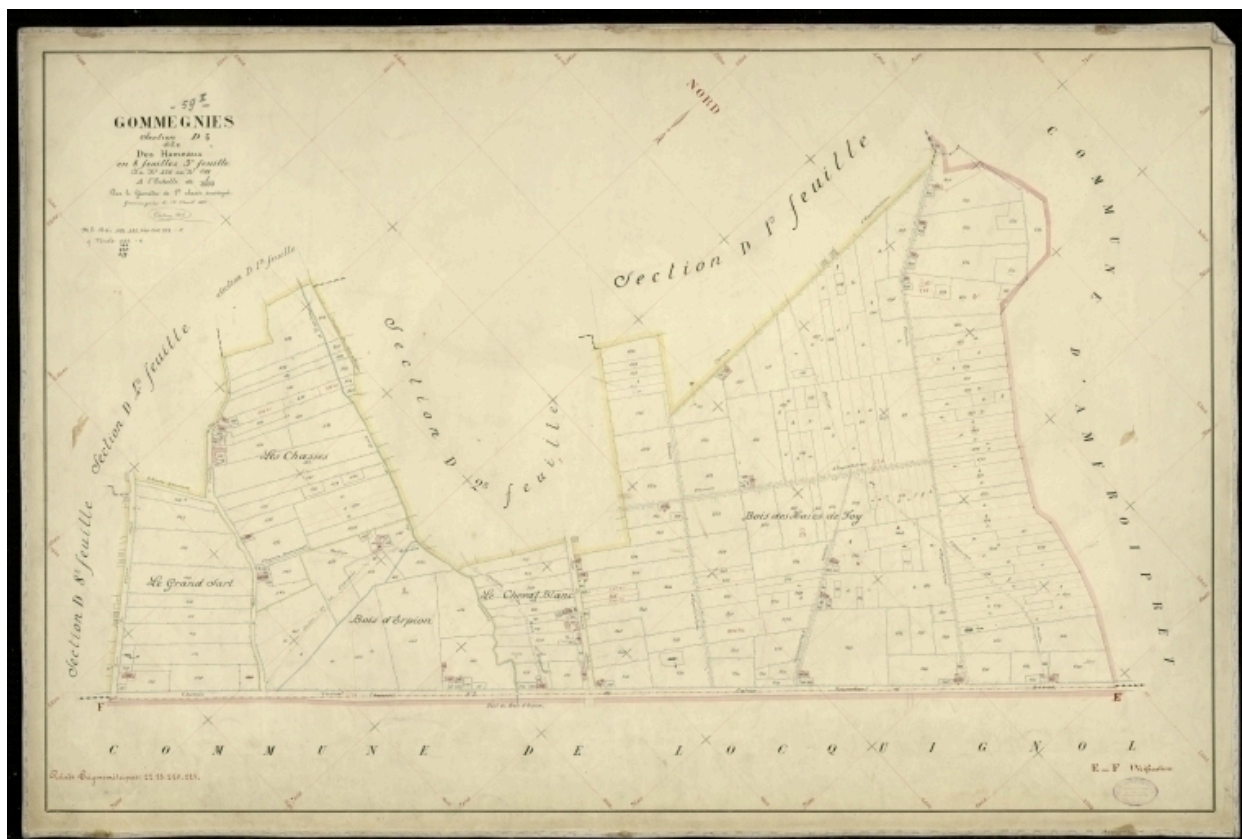
- Archives départementales du Nord ; série P : P 31 / 712 / 012856. Gommegnies : section D dite des Hameaux, 2^{ème} feuille, dessin, 1897.

IVR31_20085900831NUCA

Auteur de l'illustration : Pierre Pigaglio (reproduction)

Date de prise de vue : 2008

(c) Région Hauts-de-France - Inventaire général ; (c) Département du Nord - Archives départementales
reproduction interdite



Vue générale de la feuille cadastrale de la section D3 dite des Hameaux de 1897 (AD Nord ; série P : P 31 / 712 / 012857).

Référence du document reproduit :

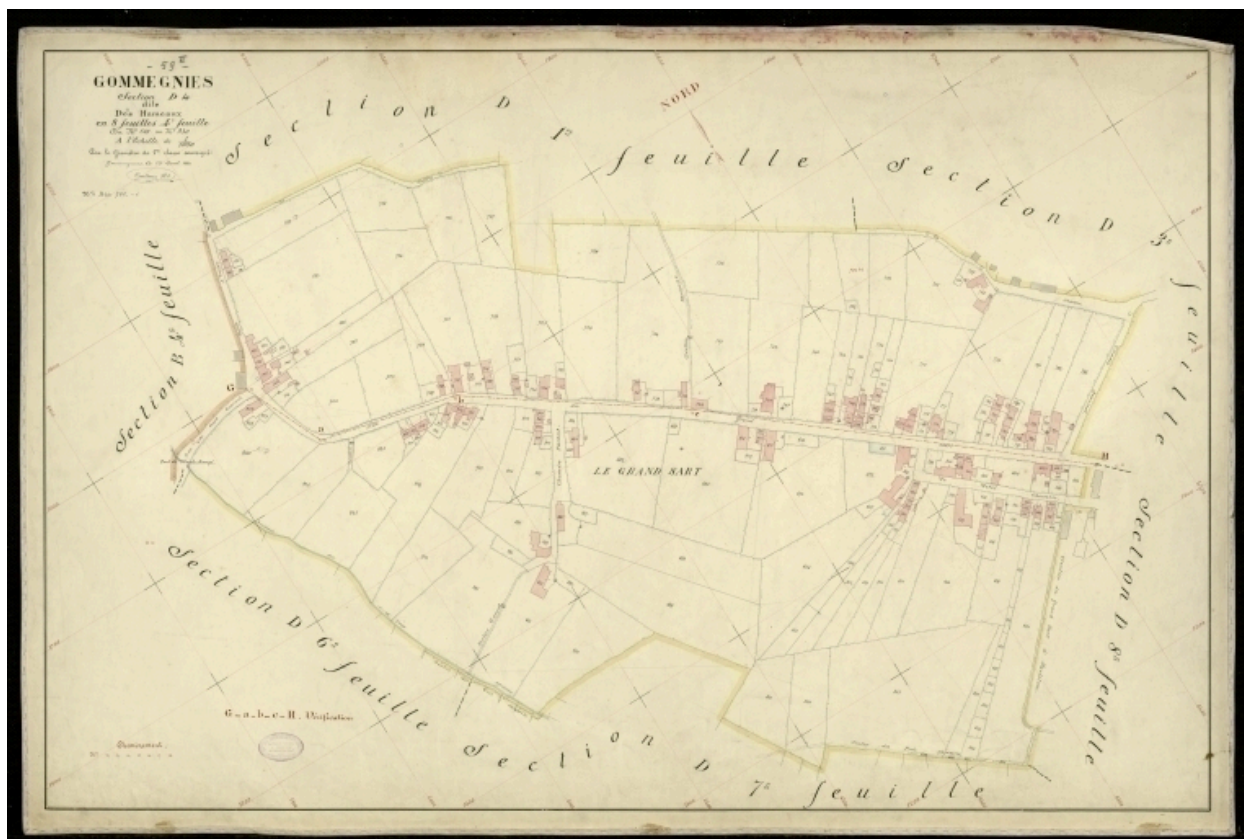
- Archives départementales du Nord ; série P : P 31 / 712 / 012857. Gommegnies : section D dite des Hameaux, 3ème feuille, dessin, 1897.

IVR31_20085900832NUCA

Auteur de l'illustration : Pierre Pigaglio (reproduction)

Date de prise de vue : 2008

(c) Région Hauts-de-France - Inventaire général ; (c) Département du Nord - Archives départementales
reproduction interdite



Vue générale de la feuille cadastrale de la section D4 dite des Hameaux de 1897 (AD Nord ; série P : P 31 / 712 / 012858).

Référence du document reproduit :

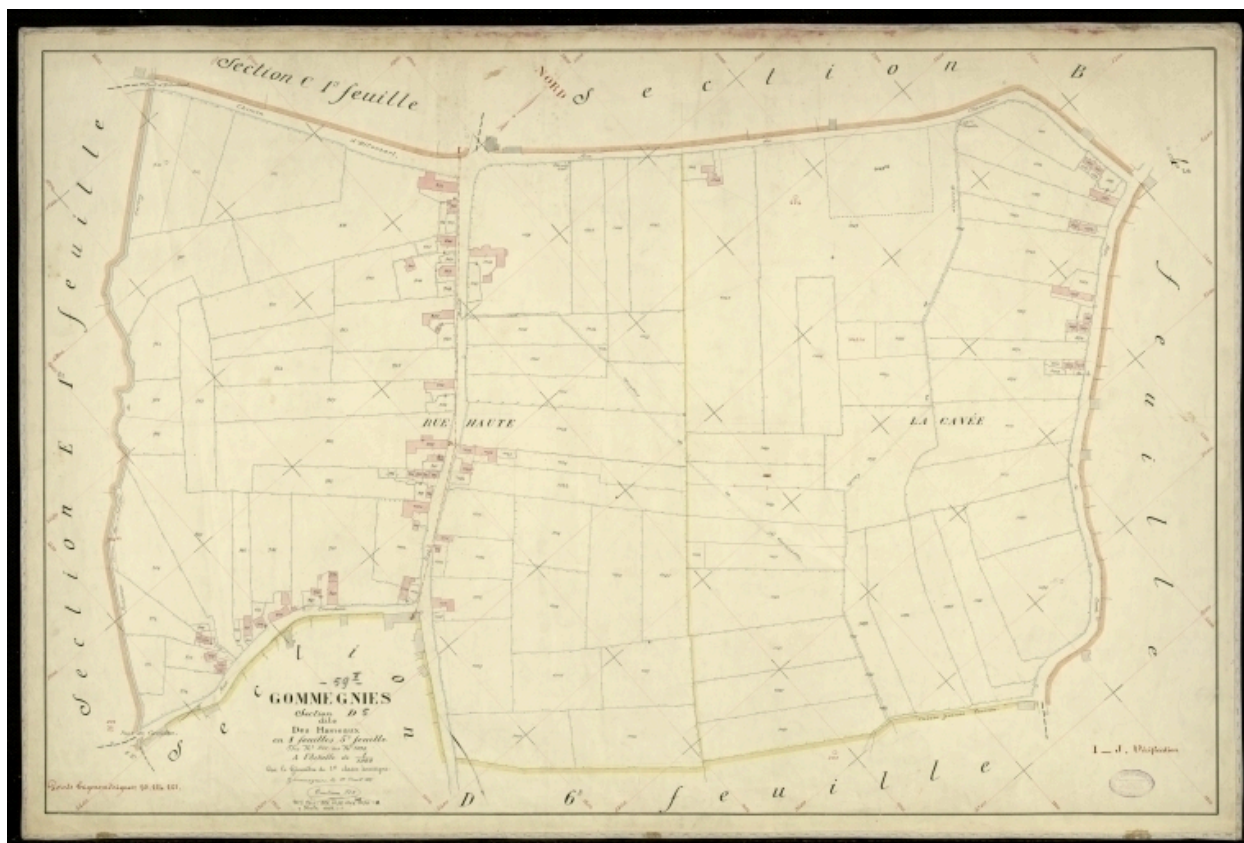
- **Archives départementales du Nord ; série P : P 31 / 712 / 012858. Gommegnies : section D dite des Hameaux, 4ème feuille, 1897.**
Archives départementales du Nord ; série P : P 31 / 712 / 012858. Gommegnies : section D dite des Hameaux, 4ème feuille, dessin, 1897.
Archives départementales du Nord, Lille : P 31 / 712 / 012858

IVR31_20085900824NUCA

Auteur de l'illustration : Pierre Pigaglio (reproduction)

Date de prise de vue : 2008

(c) Région Hauts-de-France - Inventaire général ; (c) Département du Nord - Archives départementales
reproduction interdite



Vue générale de la feuille cadastrale de la section D5 dite des Hameaux de 1897 (AD Nord ; série P : P 31 / 712 / 012859).

Référence du document reproduit :

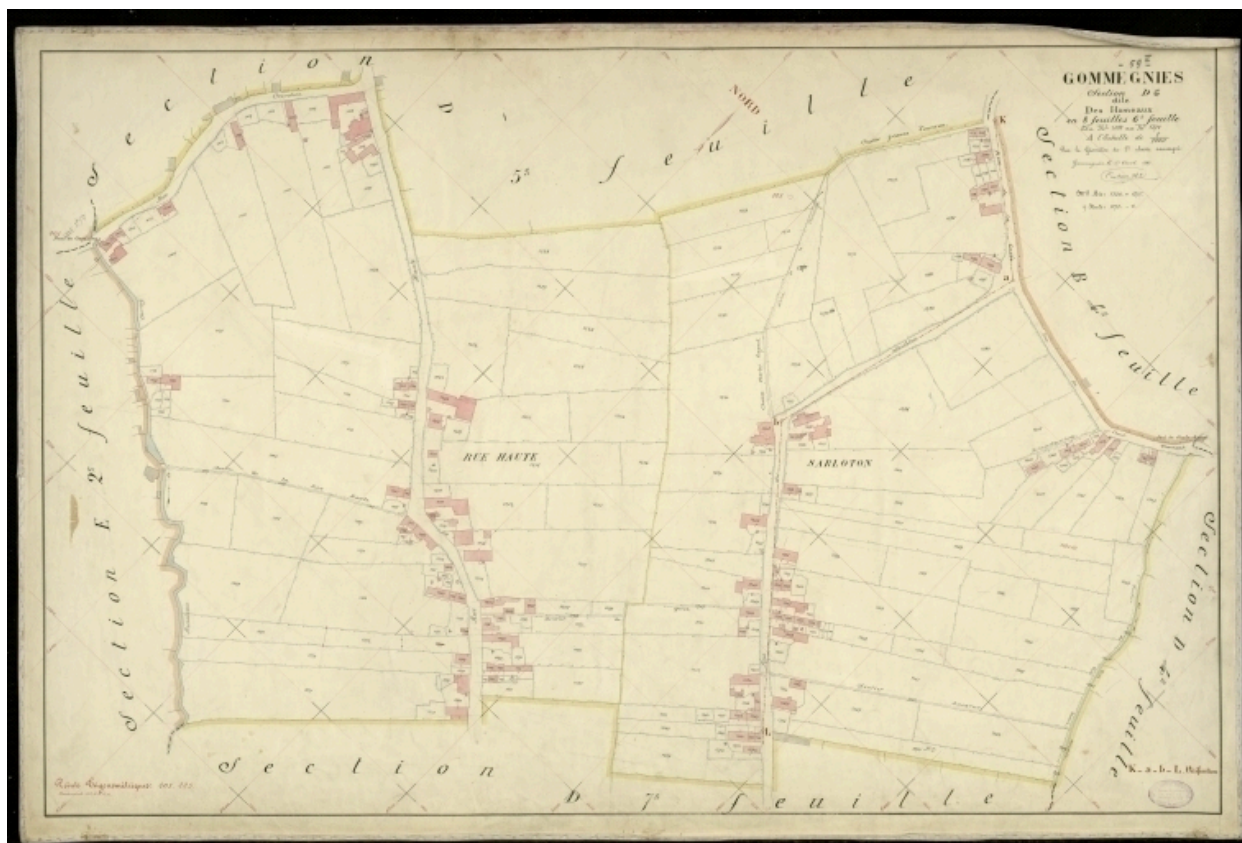
- Archives départementales du Nord ; série P : P 31 / 712 / 012859. Gommegnies : section D dite des Hameaux, 5ème feuille, dessin, 1897.

IVR31_20085900833NUCA

Auteur de l'illustration : Pierre Pigaglio (reproduction)

Date de prise de vue : 2008

(c) Région Hauts-de-France - Inventaire général ; (c) Département du Nord - Archives départementales
reproduction interdite



Vue générale de la feuille cadastrale de la section D6 dite des Hameaux de 1897 (AD Nord ; série P : P 31 / 712 / 012860).

Référence du document reproduit :

- Archives départementales du Nord ; série P : P 31 / 712 / 012860. Gommegnies : section D dite des Hameaux, 6ème feuille, dessin, 1897.

IVR31_20085900834NUCA

Auteur de l'illustration : Pierre Pigaglio (reproduction)

Date de prise de vue : 2008

(c) Région Hauts-de-France - Inventaire général ; (c) Département du Nord - Archives départementales
reproduction interdite



Vue générale de la feuille cadastrale de la section D7 dite des Hameaux de 1897 (AD Nord ; série P : P 31 / 712 / 012861).

Référence du document reproduit :

- **Gommegnies. Plan cadastral. Section D, dite des Hameaux, 7ème feuille, dessin, 1897** (AD Nord ; P 31/712/012861).

IVR31_20085900835NUCA

Auteur de l'illustration : Pierre Pigaglio (reproduction)

Date de prise de vue : 2008

(c) Région Hauts-de-France - Inventaire général ; (c) Département du Nord - Archives départementales
reproduction interdite



Vue générale de la feuille cadastrale de la section D8 dite des Hameaux de 1897 (AD Nord ; série P : P 31 / 712 / 012862.)

Référence du document reproduit :

- Archives départementales du Nord ; série P : P 31 / 712 / 012862. Gommegnies : section D dite des Hameaux, 8ème feuille, dessin, 1897.

IVR31_20085900836NUCA

Auteur de l'illustration : Pierre Pigaglio (reproduction)

Date de prise de vue : 2008

(c) Région Hauts-de-France - Inventaire général ; (c) Département du Nord - Archives départementales
reproduction interdite



Vue générale de la feuille cadastrale de la section E1 dite de Carnoy de 1897 (AD Nord ; série P : P 31 / 712 / 012863).

Référence du document reproduit :

- Archives départementales du Nord ; série P : P 31 / 712 / 012863. Gommegnies : section E dite de Carnoy, 1ère feuille, dessin, 1897.

IVR31_20085900837NUCA

Auteur de l'illustration : Pierre Pigaglio (reproduction)

Date de prise de vue : 2008

(c) Région Hauts-de-France - Inventaire général ; (c) Département du Nord - Archives départementales
reproduction interdite



Vue générale de la feuille cadastrale de la section E2 dite de Carnoy de 1897 (AD Nord ; série P : P 31 / 712 / 012864).

Référence du document reproduit :

- Archives départementales du Nord ; série P : P 31 / 712 / 012864. Gommegnies : section E dite de Carnoy, 2ème feuille, dessin, 1897.

IVR31_20085900838NUCA

Auteur de l'illustration : Pierre Pigaglio (reproduction)

Date de prise de vue : 2008

(c) Région Hauts-de-France - Inventaire général ; (c) Département du Nord - Archives départementales
reproduction interdite



Vue générale de la feuille cadastrale de la section E3 dite de Carnoy de 1897 (AD Nord ; série P : P 31 / 712 / 012865).

Référence du document reproduit :

- Archives départementales du Nord ; série P : P 31 / 712 / 012865. Gommegnies : section E dite de Carnoy, 3ème feuille, dessin, 1897.

IVR31_20085900839NUCA

Auteur de l'illustration : Pierre Pigaglio (reproduction)

Date de prise de vue : 2008

(c) Région Hauts-de-France - Inventaire général ; (c) Département du Nord - Archives départementales
reproduction interdite



Vue de la tombe de Célestin Hennion située dans le cimetière de Gommegnies.

IVR31_20095901302NUCA

Auteur de l'illustration : Raphaël Coipel

Date de prise de vue : 2009

(c) Région Hauts-de-France - Inventaire général

reproduction soumise à autorisation du titulaire des droits d'exploitation



Vue des symboles des brasseurs sur la tombe de la famille Brasseur-Hecquet dans le cimetière de Gommegnies.

IVR31_20095901301NUCA

Auteur de l'illustration : Raphaël Coipel

Date de prise de vue : 2009

(c) Région Hauts-de-France - Inventaire général

reproduction soumise à autorisation du titulaire des droits d'exploitation



Demeure dite Château du Carnoy

IVR31_20095903210NUCA

Auteur de l'illustration : Pierre Thibaut

Date de prise de vue : 2009

(c) Région Hauts-de-France - Inventaire général

reproduction soumise à autorisation du titulaire des droits d'exploitation