

Hauts-de-France, Oise
Beauvais
cathédrale Saint-Pierre

Réchaud à charbon liturgique (n° 1)

Références du dossier

Numéro de dossier : IM60000429
Date de l'enquête initiale : 1995
Date(s) de rédaction : 1995, 2014
Cadre de l'étude : mobilier et objets religieux la cathédrale de Beauvais
Degré d'étude : étudié
Référence du dossier Monument Historique : PM60000190

Désignation

Dénomination : réchaud à charbon liturgique

Compléments de localisation

Milieu d'implantation : en ville
Emplacement dans l'édifice : dans le trésor

Historique

Ce réchaud, d'origine civile, a été offert au chapitre de la cathédrale par un donateur dont les initiales DLC figurent sur le manche. Le poinçon de l'orfèvre n'est pas identifié. L'œuvre a été réalisée à la fin du 17e siècle ou au début du 18e siècle.
Période(s) principale(s) : limite 17e siècle 18e siècle

Description

Le réchaud est composé de deux récipients superposés de forme circulaire réalisés en laiton argenté et ajouré. Il repose sur trois pieds terminés par des boules en chêne ciré. Un manche terminé par une partie en chêne permet de le saisir sans se brûler.

Éléments descriptifs

Catégorie(s) technique(s) : orfèvrerie, menuiserie
Éléments structurels, forme, fonctionnement : à poser ; , circulaire ; pied, 3

Matériaux : laiton fondu, argenté, ajouré ; chêne tourné, ciré

Mesures :

Dimensions totales : h = 16 ; l = 40 ; d = 21 (longueur avec le manche en bois). Longueur sans le manche : l = 29.

Inscriptions & marques : poinçon de maître (imprimé, sur l'oeuvre), emblématique (gravé, sur l'oeuvre)

Précisions et transcriptions :

Poinçon de maître sur l'intérieur du brasier et sur le manche : ML, ou T, ou M, avec un arbre, deux grains de remède au dessus et une fleur de lys.

Poinçon de maître (?) sur l'extérieur du réchaud : deux L entrelacés avec couronne à trois pointes dans un carré.

Emblématique : trois oriflammes noués en trophée et terminés en flèches avec les lettres DLC dans chaque drapeau.

État de conservation

Il y a quelques petites réparations ; la pièce a sans doute été réargentée.

Statut, intérêt et protection

Intérêt de l'œuvre : à signaler

Protections : classé au titre objet, 1925/04/21

Statut de la propriété : propriété publique

Références documentaires

Bibliographie

- PICARDIE. Inventaire général des monuments et des richesses artistiques de la France. **La cathédrale Saint-Pierre de Beauvais, architecture, mobilier et trésor**. Réd. Judith Förstel, Aline Magnien, Florian Meunier et al. ; fotogr. Laurent Jumel, Thierry Lefébure, Irwin Leullier. Amiens : AGIR-Pic, 2000 (Images du Patrimoine, 194).
p. 125 (c)
- TESSON, Lucien (abbé). **Inventaire des objets d'art et antiquités de la cathédrale de Beauvais**. [s. l.] : [s.n.], 1931.
p. 52 (n° 334)

Illustrations



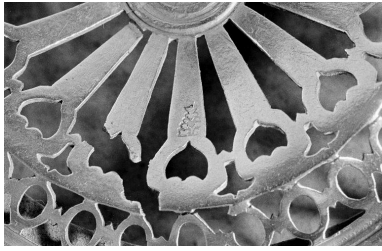
Vue d'ensemble.
Phot. Laurent Jumel
IVR22_19966003334ZA



Détail d'un poinçon.
Phot. Laurent Jumel
IVR22_19956000347Z



Détail d'un des poinçons.
Phot. Laurent Jumel
IVR22_19956000348Z



Détail du poinçon sur le fond.
Phot. Laurent Jumel
IVR22_19956000350Z



Détail du manche.
Phot. Laurent Jumel
IVR22_19956000349Z



Détail du manche : oriflammes
noués en trophée avec lettres DLC.
Phot. Laurent Jumel
IVR22_19966003905X

Dossiers liés

Oeuvre(s) contenue(s) :

Oeuvre(s) en rapport :

Le mobilier de la cathédrale Saint-Pierre de Beauvais (IM60000772) Hauts-de-France, Oise, Beauvais

Auteur(s) du dossier : Nicolas Dejardin, Aline Magnien, Léa Vernier

Copyright(s) : (c) Région Hauts-de-France - Inventaire général



Vue d'ensemble.

IVR22_19966003334ZA

Auteur de l'illustration : Laurent Jumel

(c) Ministère de la culture - Inventaire général ; (c) AGIR-Pic
reproduction soumise à autorisation du titulaire des droits d'exploitation



Détail d'un poinçon.

IVR22_19956000347Z

Auteur de l'illustration : Laurent Jumel

(c) Ministère de la culture - Inventaire général ; (c) AGIR-Pic
reproduction soumise à autorisation du titulaire des droits d'exploitation

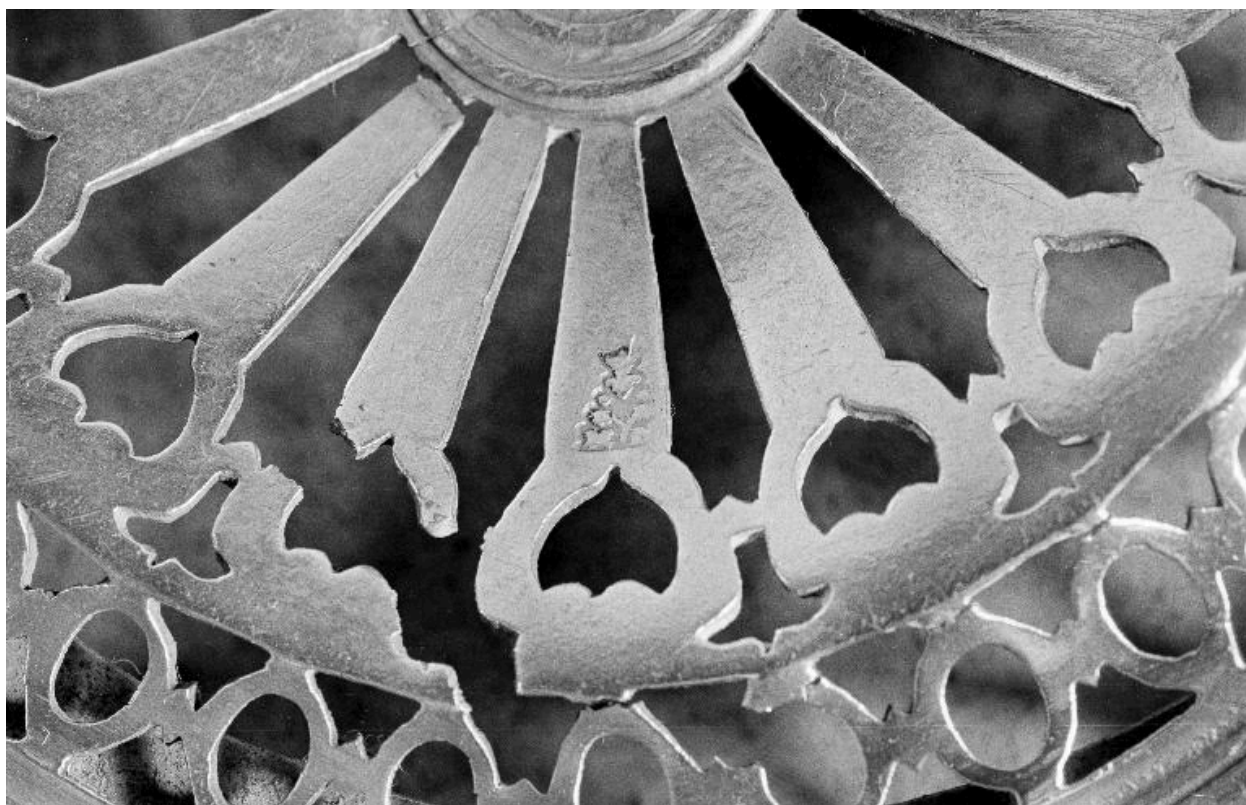


Détail d'un des poinçons.

IVR22_19956000348Z

Auteur de l'illustration : Laurent Jumel

(c) Ministère de la culture - Inventaire général ; (c) AGIR-Pic
reproduction soumise à autorisation du titulaire des droits d'exploitation



Détail du poinçon sur le fond.

IVR22_19956000350Z

Auteur de l'illustration : Laurent Jumel

(c) Ministère de la culture - Inventaire général ; (c) AGIR-Pic
reproduction soumise à autorisation du titulaire des droits d'exploitation



Détail du manche.

IVR22_19956000349Z

Auteur de l'illustration : Laurent Jumel

(c) Ministère de la culture - Inventaire général ; (c) AGIR-Pic
reproduction soumise à autorisation du titulaire des droits d'exploitation



Détail du manche : oriflammes noués en trophée avec lettres DLC.

IVR22_19966003905X

Auteur de l'illustration : Laurent Jumel

(c) Ministère de la culture - Inventaire général ; (c) AGIR-Pic
reproduction soumise à autorisation du titulaire des droits d'exploitation