

Hauts-de-France, Nord  
Aubers

## Observatoire casematé 67 (ancienne maison)

### Références du dossier

Numéro de dossier : IA59004794

Date de l'enquête initiale : 2012

Date(s) de rédaction : 2014

Cadre de l'étude : enquête thématique régionale Les ouvrages fortifiés de la Première Guerre mondiale

Degré d'étude : étudié

### Désignation

Dénomination : poste d'observation

Précision sur la dénomination : observatoire casematé

Appellation : 67, blockhaus

### Compléments de localisation

Milieu d'implantation :

Références cadastrales : 2014, OC, 913 ; 1833, C, 20 à 24

### Historique

Cette observatoire casematé que l'on peut prendre aujourd'hui encore pour une maison abandonnée, a été établi vers 1916 dans dans un ensemble de deux maisons figurant au cadastre de 1833.

Période(s) principale(s) : 1er quart 20e siècle

### Description

L'édifice a été construit à l'intérieur de maisons jumelles. Seule la partie située sous les combles est aujourd'hui accessible. Le reste de l'édifice est complètement enterré. La charpente en béton comporte, au nord, un créneau de fusillade et au sud une ouverture dont la destination est inconnue (signaux lumineux ?)

### Éléments descriptifs

Matériau(x) du gros-oeuvre, mise en oeuvre et revêtement : béton, béton armé

Matériau(x) de couverture : béton en couverture

Étage(s) ou vaisseau(x) : 1 étage carré, étage de comble

Couvrements : charpente en béton armé apparente

Type(s) de couverture : toit à deux pans

### Typologies et état de conservation

Typologies : créneau de fusillade

État de conservation : désaffecté

### Statut, intérêt et protection

Intérêt de l'œuvre : vestiges de guerre

Statut de la propriété : propriété privée

## Références documentaires

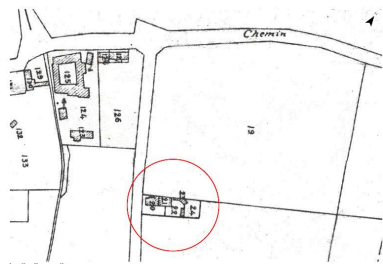
### Documents d'archive

- Aubers, extrait du pc, 1833, section C, 1833 (AD Nord).  
AD Nord : P31/131

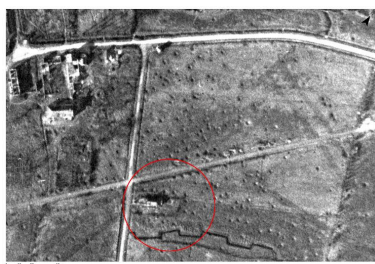
### Documents figurés

- **Photographie aérienne du 16/02/1918 (Imperial War Museum, London, United Kingdom ; 34987)**  
**Photographie aérienne du 16/02/1918 (Imperial War Museum, Londres ; 34987)**  
Photographie aérienne du 16/02/1918 (Imperial War Museum, Londres ; 34987)  
Imperial War Museum, Londres, Angleterre : 34987

## Illustrations



Extrait du cadastre de 1833, section C. Maisons (cercle rouge) à l'intérieur desquelles sera construit l'observatoire en 1914-1918  
Phot. Jean-Marc Ramette  
IVR32\_20175900016NUCA



Situation de l'édifice sur une photographie aérienne britannique du 16 février 1918  
Phot. Jean-Marc Ramette  
IVR32\_20175900017NUCA



Situation de l'édifice en 2014  
Phot. Jean-Marc Ramette  
IVR32\_20175900015NUCA



Vue générale, vers le sud  
Phot. Jean-Marc Ramette  
IVR31\_20145904094NUCA



Elévation nord  
Phot. Jean-Marc Ramette  
IVR31\_20145904092NUCA



Elévation ouest, entrée de l'observatoire  
Phot. Jean-Marc Ramette  
IVR31\_20145904086NUCA



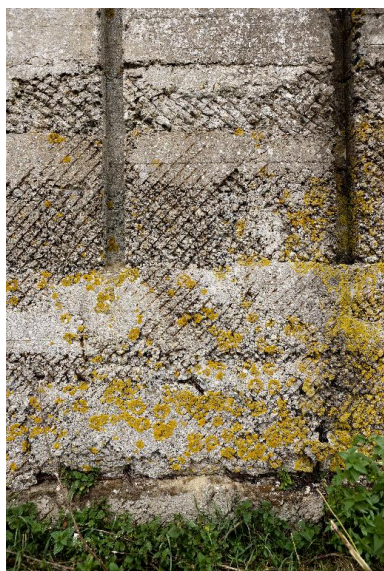
Elévation nord, détail  
Phot. Jean-Marc Ramette  
IVR31\_20145904091NUCA



Vue vers le sud-ouest  
Phot. Jean-Marc Ramette  
IVR31\_20145904089NUCA



Pignon est  
Phot. Jean-Marc Ramette  
IVR31\_20145904088NUCA



Détail du pignon est.  
Grillage de coffrage ?  
Phot. Jean-Marc Ramette  
IVR31\_20145904090NUCA



Vue vers le nord-ouest  
Phot. Jean-Marc Ramette  
IVR31\_20145904087NUCA



Charpente en béton armé. A gauche, un créneau de fusillade et, dessous, la niche à munitions  
Phot. Pierre Thibaut  
IVR32\_20175900007NUCA



Charpente en béton armé.  
Phot. Jean-Marc Ramette  
IVR31\_20145904093NUCA

## Dossiers liés

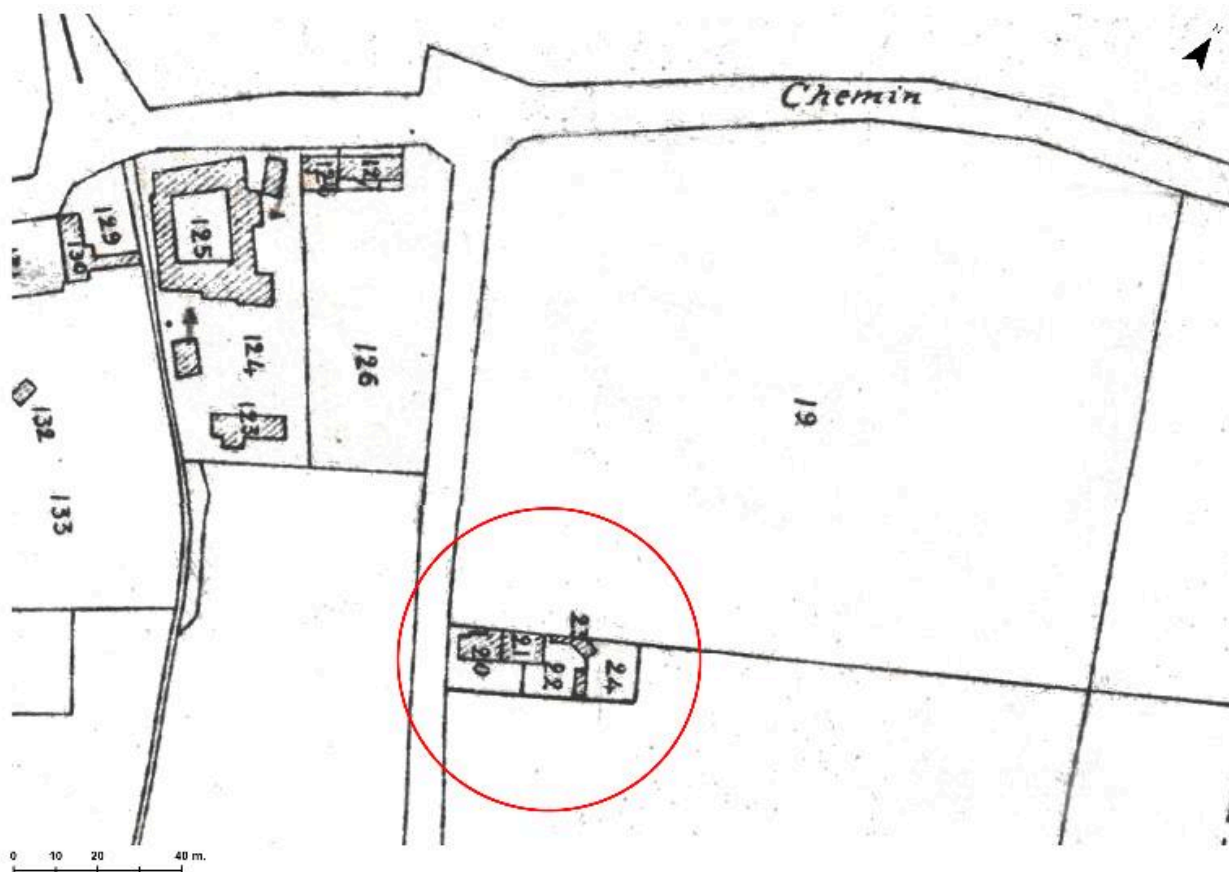
Dossiers de synthèse :

Les ouvrages fortifiés de la première guerre mondiale : le Champ de bataille des Weppes - dossier de présentation  
(IA59005044)

**Oeuvre(s) contenue(s) :**

Auteur(s) du dossier : Jean-Marc Ramette

Copyright(s) : (c) Région Hauts-de-France - Inventaire général



Extrait du cadastre de 1833, section C. Maisons (cercle rouge) à l'intérieur desquelles sera construit l'observatoire en 1914-1918

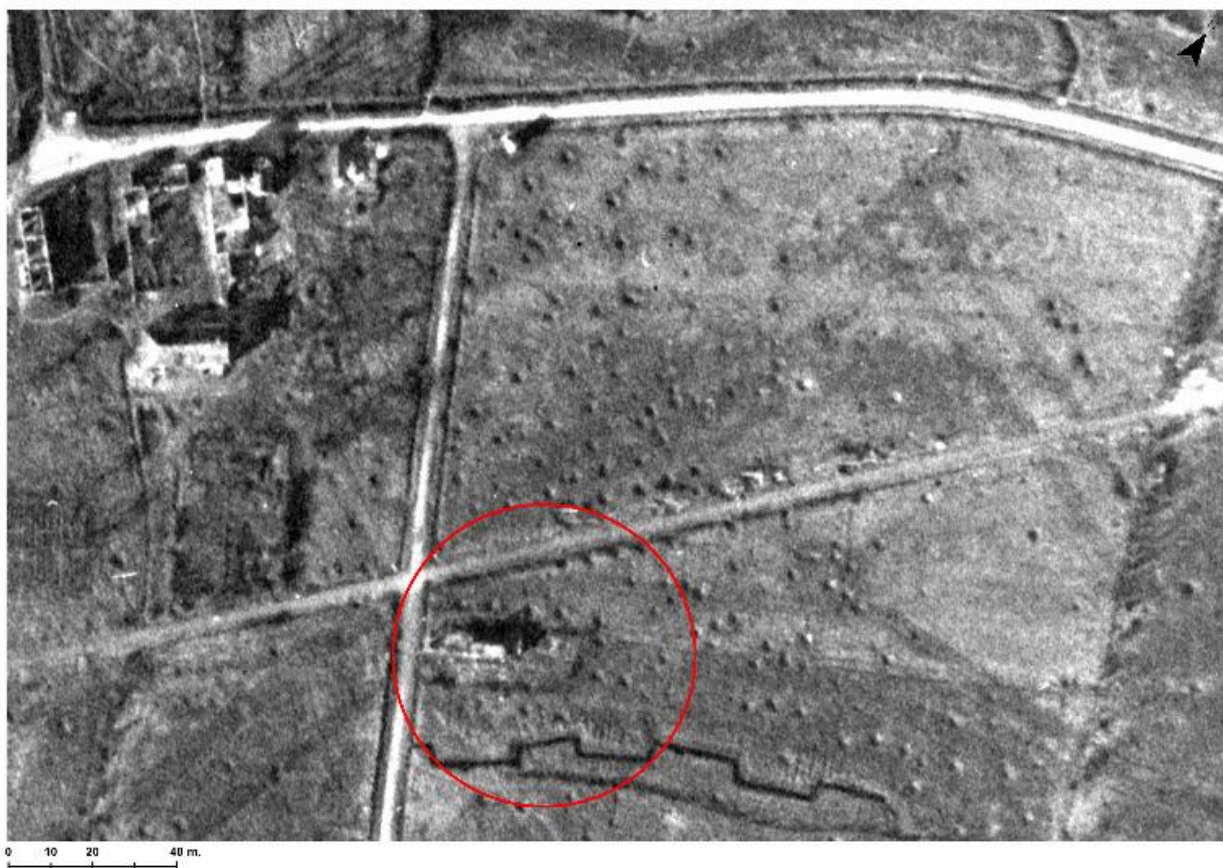
Référence du document reproduit :

- **Aubers, extrait du PC 1833, section C**  
**Aubers, extrait du PC 1833, section C**, 1831 (AD Nord ; P31/181)  
AD Nord : P31/181

IVR32\_20175900016NUCA

Auteur de l'illustration : Jean-Marc Ramette

(c) Région Hauts-de-France - Inventaire général ; (c) Département du Nord - Archives départementales  
reproduction soumise à autorisation du titulaire des droits d'exploitation



Situation de l'édifice sur une photographie aérienne britannique du 16 février 1918

Référence du document reproduit :

- **Photographie aérienne du 16/02/1918 (Imperial War Museum, London, United Kingdom ; 34987)**  
**Photographie aérienne du 16/02/1918** (Imperial War Museum, Londres ; 34987)  
Imperial War Museum, Londres, Angleterre : 34987

IVR32\_20175900017NUCA

Auteur de l'illustration : Jean-Marc Ramette

(c) Région Hauts-de-France - Inventaire général ; (c) Imperial War Museum, London, United-Kingdom  
reproduction soumise à autorisation du titulaire des droits d'exploitation



Situation de l'édifice en 2014

IVR32\_20175900015NUCA

Auteur de l'illustration : Jean-Marc Ramette

(c) IGN ; (c) Région Hauts-de-France - Inventaire général  
reproduction soumise à autorisation du titulaire des droits d'exploitation



Vue générale, vers le sud

IVR31\_20145904094NUCA

Auteur de l'illustration : Jean-Marc Ramette

(c) Région Hauts-de-France - Inventaire général

reproduction soumise à autorisation du titulaire des droits d'exploitation





Elévation nord

IVR31\_20145904092NUCA

Auteur de l'illustration : Jean-Marc Ramette

(c) Région Hauts-de-France - Inventaire général

reproduction soumise à autorisation du titulaire des droits d'exploitation



Elévation ouest, entrée de l'observatoire

IVR31\_20145904086NUCA

Auteur de l'illustration : Jean-Marc Ramette

(c) Région Hauts-de-France - Inventaire général

reproduction soumise à autorisation du titulaire des droits d'exploitation



Elévation nord, détail

IVR31\_20145904091NUCA

Auteur de l'illustration : Jean-Marc Ramette

(c) Région Hauts-de-France - Inventaire général

reproduction soumise à autorisation du titulaire des droits d'exploitation



Vue vers le sud-ouest

IVR31\_20145904089NUCA

Auteur de l'illustration : Jean-Marc Ramette

(c) Région Hauts-de-France - Inventaire général

reproduction soumise à autorisation du titulaire des droits d'exploitation



Pignon est

IVR31\_20145904088NUCA

Auteur de l'illustration : Jean-Marc Ramette

(c) Région Hauts-de-France - Inventaire général

reproduction soumise à autorisation du titulaire des droits d'exploitation



Détail du pignon est. Grillage de coffrage ?

IVR31\_20145904090NUCA

Auteur de l'illustration : Jean-Marc Ramette

(c) Région Hauts-de-France - Inventaire général

reproduction soumise à autorisation du titulaire des droits d'exploitation



Vue vers le nord-ouest

IVR31\_20145904087NUCA

Auteur de l'illustration : Jean-Marc Ramette

(c) Région Hauts-de-France - Inventaire général

reproduction soumise à autorisation du titulaire des droits d'exploitation



Charpente en béton armé. A gauche, un créneau de fusillade et, dessous, la niche à munitions

IVR32\_20175900007NUCA

Auteur de l'illustration : Pierre Thibaut

(c) Région Hauts-de-France - Inventaire général

reproduction soumise à autorisation du titulaire des droits d'exploitation





Charpente en béton armé.

IVR31\_20145904093NUCA

Auteur de l'illustration : Jean-Marc Ramette

(c) Région Hauts-de-France - Inventaire général

reproduction soumise à autorisation du titulaire des droits d'exploitation