

Hauts-de-France, Somme
Fort-Mahon-Plage
109 rue Molière

Maison à deux logements accolés, dite L'Espérance

Références du dossier

Numéro de dossier : IA80002196
Date de l'enquête initiale : 2002
Date(s) de rédaction : 2005
Cadre de l'étude : patrimoine de la villégiature la Côte picarde
Degré d'étude : repéré

Désignation

Dénomination : maison
Précision sur la dénomination : maison à deux logements accolés
Appellation : L'Espérance
Parties constituantes non étudiées : garage, jardin

Compléments de localisation

Milieu d'implantation : en ville
Références cadastrales : 1991, XB, 126

Historique

Maison à deux logements accolés dite L'Espérance construite entre 1902 et 1905 (imposition du cadastre en 1905) pour Romain Lemoine, rentier à Pantin (Seine-Saint-Denis). Les cartes postales anciennes du quartier (collection privée non reproduite) montrent que l'édifice comportait à l'origine un étage supplémentaire et que les baies du 1er étage-carré étaient devancées par deux balcons filants. En 1947 elle est déclarée sinistrée (source : matrices cadastrales). L'édifice est actuellement à l'abandon, les baies du rez-de-chaussée ont été murées.

Période(s) principale(s) : 1er quart 20e siècle
Personne(s) liée(s) à l'histoire de l'oeuvre : Romain Lemoine (commanditaire, attribution par source)

Description

Édifice établi perpendiculairement à la rue, et à l'aplomb de celle-ci, entouré d'un jardin actuellement à l'abandon. Un garage est accolé en façade postérieure. Le gros-oeuvre, en brique, est laissé apparent en façade postérieure, recouvert d'un enduit où sont mêlés de petits rognons de silex et présente un faux pan de bois en ciment. Le toit est couvert de tôle ondulée. Le faîte du mur est souligné par une petite corniche en ciment. La maison est constituée de deux logements accolés de deux travées chacun, une cinquième travée centrale est partagée entre les deux logements.

Éléments descriptifs

Matériau(x) du gros-oeuvre, mise en oeuvre et revêtement : brique ; silex ; ciment ; enduit partiel ; faux pan de bois ; galet
Matériau(x) de couverture : tôle ondulée
Étage(s) ou vaisseau(x) : sous-sol, rez-de-chaussée surélevé, 1 étage carré
Type(s) de couverture : toit à longs pans ; pignon découvert

Typologies et état de conservation

État de conservation : désaffecté

Décor

Techniques : fonderie

Précision sur les représentations :

Les garde-corps sont en fonderie.

Statut, intérêt et protection

Statut de la propriété : propriété privée

Références documentaires

Documents d'archive

- AD Somme. Série P ; 3 P 649/9. **Quend, matrices cadastrales des propriétés bâties (1882-1911).**
case 355
- AD Somme. Série P ; 3 P 649/10. **Quend, matrices cadastrales des propriétés bâties (1911-1964).**
case 277
- AD Somme. Série P ; 3 P 333/4 et 333/5. **Fort-Mahon-Plage, matrices cadastrales des propriétés bâties (1924-1960).**
case 143

Illustrations



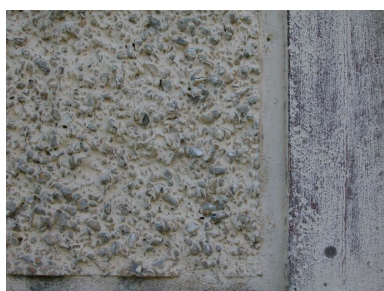
Vue d'ensemble.
Phot. Elisabeth Justome
IVR22_20058003798NUCA



Élévation postérieure
et garage accolé.
Phot. Elisabeth Justome
IVR22_20058003799NUCA



Détail d'un des deux
logements, état actuel.
Phot. Elisabeth Justome
IVR22_20058003800NUCA



Détail du traitement du parement,
rognons de silex et faux pans de bois.
Phot. Elisabeth Justome
IVR22_20058003801NUCA



Détail de l'appellation
portée sur la façade sur rue.
Phot. Elisabeth Justome
IVR22_20058003802NUCA

Dossiers liés

Dossiers de synthèse :

Les maisons et les immeubles de la station balnéaire de Fort-Mahon-Plage (IA80001466) Hauts-de-France, Somme, Fort-Mahon-Plage

Oeuvre(s) contenue(s) :

Oeuvre(s) en rapport :

La station balnéaire de Fort-Mahon-Plage (IA80001838) Hauts-de-France, Somme, Fort-Mahon-Plage

Auteur(s) du dossier : Elisabeth Justome

Copyright(s) : (c) Région Hauts-de-France - Inventaire général ; (c) Département de la Somme ; (c) SMACOPI



Vue d'ensemble.

IVR22_20058003798NUCA

Auteur de l'illustration : Elisabeth Justome

(c) Région Hauts-de-France - Inventaire général ; (c) Département de la Somme ; (c) SMACOPI
reproduction soumise à autorisation du titulaire des droits d'exploitation



Elévation postérieure et garage accolé.

IVR22_20058003799NUCA

Auteur de l'illustration : Elisabeth Justome

(c) Région Hauts-de-France - Inventaire général ; (c) Département de la Somme ; (c) SMACOPI
reproduction soumise à autorisation du titulaire des droits d'exploitation



Détail d'un des deux logements, état actuel.

IVR22_20058003800NUCA

Auteur de l'illustration : Elisabeth Justome

(c) Région Hauts-de-France - Inventaire général ; (c) Département de la Somme ; (c) SMACOPI
reproduction soumise à autorisation du titulaire des droits d'exploitation



Détail du traitement du parement, rognons de silex et faux pans de bois.

IVR22_20058003801NUCA

Auteur de l'illustration : Elisabeth Justome

(c) Région Hauts-de-France - Inventaire général ; (c) Département de la Somme ; (c) SMACOPI
reproduction soumise à autorisation du titulaire des droits d'exploitation



Détail de l'appellation portée sur la façade sur rue.

IVR22_20058003802NUCA

Auteur de l'illustration : Elisabeth Justome

(c) Région Hauts-de-France - Inventaire général ; (c) Département de la Somme ; (c) SMACOPI
reproduction soumise à autorisation du titulaire des droits d'exploitation