

Hauts-de-France, Aisne
Fesmy-le-Sart
rue de l'Abbaye, rue de la Laiterie

Eglise paroissiale Saint-Martin de Fesmy-le-Sart

Références du dossier

Numéro de dossier : IA02000084
Date de l'enquête initiale : 1993
Date(s) de rédaction : 1995
Cadre de l'étude : inventaire topographique canton du Nouvion-en-Thiérache
Degré d'étude : étudié

Désignation

Dénomination : église paroissiale
Vocable : Saint-Martin
Parties constituantes non étudiées : cimetière, remise, calvaire

Compléments de localisation

Milieu d'implantation : en village
Références cadastrales : 1838, C6, 150, 151 ; 1986, C2, 93

Historique

L'église paroissiale Saint-Martin est signalée par les archives au moins depuis le 13^e siècle. Elle est partiellement réédifiée ou agrandie en 1718 (une pierre gravée signale la date et l'événement), sans doute en conservant le chœur et la façade d'origine. Une remise est bâtie sur le terrain à la fin du 2^e quart du 19^e siècle.

Très abîmée par les bombardements de 1918, et irréparable, elle est entièrement reconstruite par l'entrepreneur A. Van der Eecken sur les plans de Jean Canonne, architecte à Guise, entre mars 1929, date de l'approbation des plans, et mai 1931, date de la bénédiction (elle porte la date et les signatures. Les renseignements complémentaires ont été fournis par les archives communales).

Le calvaire du cimetière date probablement aussi du 2^e quart du 20^e siècle. Ses statues ont été fondues par l'union artistique de Vaucouleurs dont elles portent la marque.

Période(s) principale(s) : 1^{er} quart 18^e siècle (détruit), 2^e quart 20^e siècle

Période(s) secondaire(s) : 2^e quart 19^e siècle

Dates : 1718 (porte la date), 1931 (porte la date, daté par source)

Auteur(s) de l'oeuvre : Jean Canonne (architecte, signature), Union artistique de Vaucouleurs (fabricant, signature)

Description

L'ancienne église était bâtie en pierre de taille calcaire pour le chœur et la façade, et en brique et pierre à assises alternées pour les élévations nord et sud et une partie de la façade. C'était une église de plan allongé, à 3 vaisseaux, avec un plafond sur la nef, elle était couverte d'un toit à pignon découvert sur la nef et le chœur, d'un appentis sur la sacristie, et d'une flèche polygonale sur le clocher.

L'église actuelle est construite en brique, de plan allongé, à 3 vaisseaux. Elle est couverte de coupes sur la nef et les bas côtés, et d'une voûte en berceau et d'un cul-de-four sur le chœur. Elle a un toit à pignon découvert sur la nef, un toit à deux pans et croupe polygonale sur le chœur, un toit polygonal sur le clocher. La remise en brique a un toit à pignon couvert. Le calvaire a un socle de brique couvert d'enduit. La croix et les 3 statues sont en fonte.

Éléments descriptifs

Matériau(x) du gros-oeuvre, mise en oeuvre et revêtement : calcaire ; brique ; fonte ; enduit ; pierre de taille ; brique et pierre à assises alternées

Matériau(x) de couverture : ardoise

Plan : plan allongé

Étage(s) ou vaisseau(x) : 3 vaisseaux

Couvrements : coupole ; voûte en berceau ; cul-de-four ; , en brique

Type(s) de couverture : toit à longs pans ; toit à deux pans ; flèche polygonale ; appentis ; toit polygonal ; pignon découvert ; pignon couvert ; croupe polygonale

Escaliers : escalier dans-oeuvre : escalier tournant à retours, en charpente ; échelle

Décor

Techniques : sculpture, vitrail (étudié)

Représentations : croix

Précision sur les représentations :

support : sommet de la façade

Statut, intérêt et protection

L'intégralité du dossier est consultable au centre de documentation de l'Inventaire du Patrimoine culturel à Amiens.

Statut de la propriété : propriété de la commune

Références documentaires

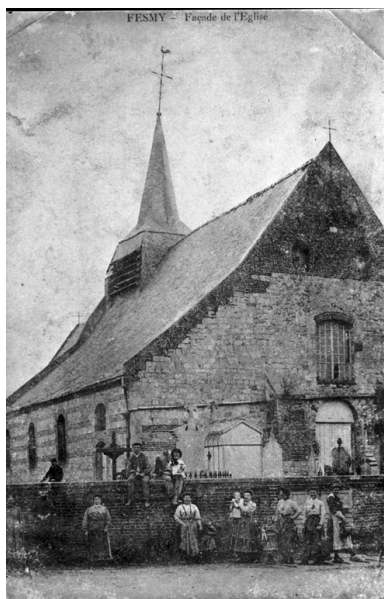
Documents figurés

- **Fesmy. Façade de l'Eglise**, carte postale édition Sauvage épicerie, [avant 1918], (coll. part.)
- **Fesmy. L'Eglise**, carte postale, [avant 1918] (coll. part.).
- **[L'Eglise de Fesmy]**, carte postale, [vers 1925] (coll. part.).

Bibliographie

- INVENTAIRE GENERAL DU PATRIMOINE CULTUREL. Picardie. **Sur une frontière de la France : la Thiérache (Aisne)**. Textes : Pierre-Yves Brest, Pierre Dausse, Frédéric Fournis et al. Photographies : Franck Bürjes, Laurent Jumel, Thierry Lefébure et al. (collection Images du patrimoine n° 207). Amiens : AGIR-Pic, 2001.
p. 114.

Illustrations



L'ancienne église de Fesmy avant sa destruction partielle en 1918 (coll. part.).
Phot. Thierry Lefébure
IVR22_19930200361XB



Vue d'ensemble nord-ouest de l'église, après sa destruction partielle en 1918 (coll. part.).
Phot. Thierry Lefébure
IVR22_19930200364XB



L'ancienne église de Fesmy, vers 1925 (coll. part.).
Phot. Thierry Lefébure
IVR22_19930200362XB



Vue générale sud-est de l'église reconstruite.
Phot. Thierry Lefébure
IVR22_19930200454V



Elévation sud.
Phot. Christiane Riboulleau
IVR22_19960200462ZA



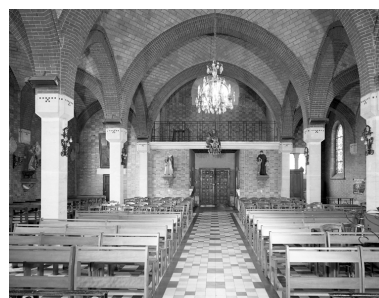
Elévation occidentale.
Phot. Thierry Lefébure
IVR22_19930200455V



Détail d'un chapiteau du porche de l'église, portant la signature de Jean Canonne, architecte de l'église reconstruite entre 1929 et 1931.



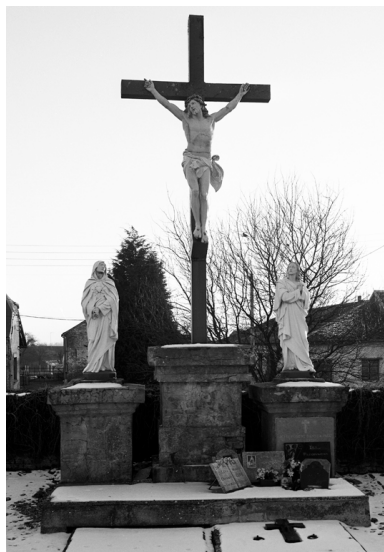
Vue intérieure, vers le chœur.
Phot. Thierry Lefébure



Vue intérieure, depuis le chœur.
Phot. Thierry Lefébure
IVR22_19950202863V

Phot. Christiane Riboulleau
IVR22_19950203139ZA

IVR22_19950202896VA



Vue générale du calvaire
dans le cimetière.

Phot. Thierry Lefébure
IVR22_19960201027X

Dossiers liés

Dossiers de synthèse :

Le canton du Nouvion-en-Thiérache : le territoire de la commune de Fesmy-le-Sart (IA02000082) Hauts-de-France, Aisne, Fesmy-le-Sart

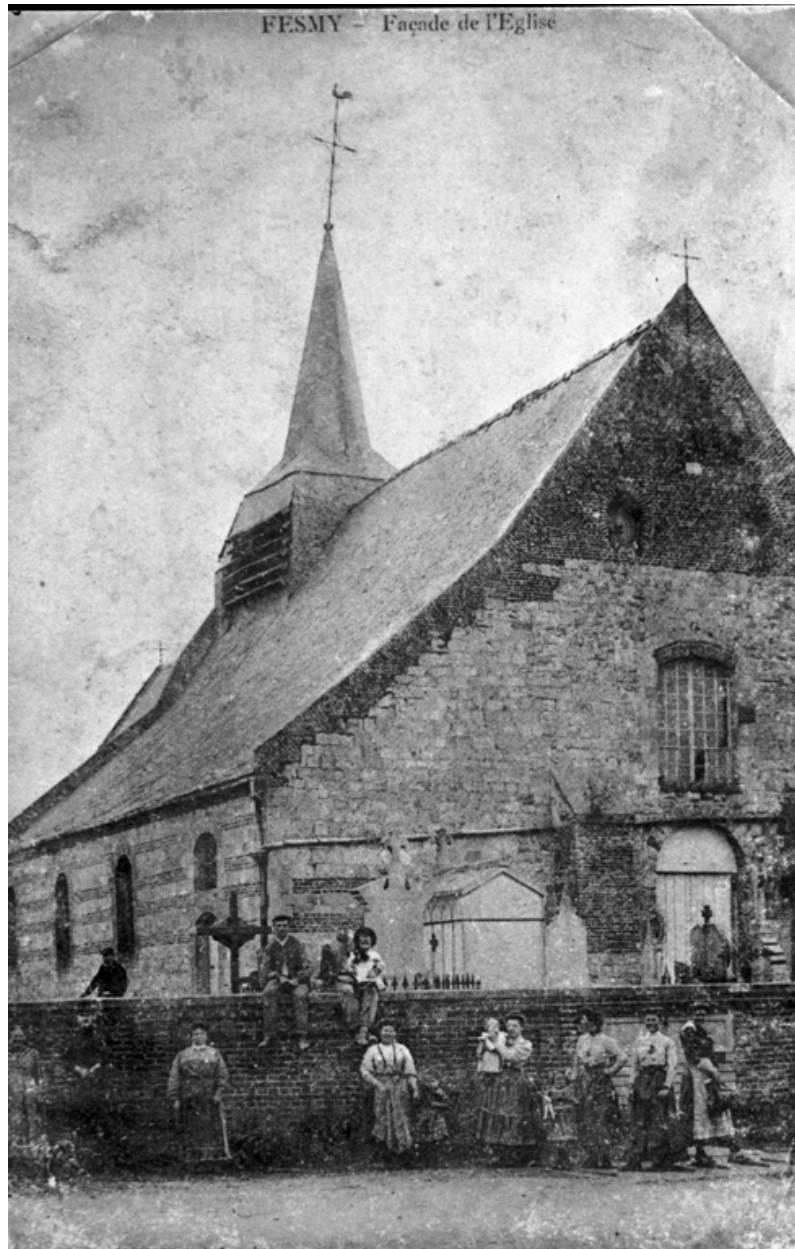
Oeuvre(s) contenue(s) :

Oeuvre(s) en rapport :

Le mobilier de l'église paroissiale Saint-Martin de Fesmy-le-Sart (IM02001095) Hauts-de-France, Aisne, Fesmy-le-Sart, Eglise paroissiale Saint-Martin, rue de l'Abbaye, rue de la Laiterie

Auteur(s) du dossier : Christiane Riboulleau, Bernadette Demetz

Copyright(s) : (c) Région Hauts-de-France - Inventaire général ; (c) Département de l'Aisne ; (c) AGIR-Pic



L'ancienne église de Fesmy avant sa destruction partielle en 1918 (coll. part.).

IVR22_19930200361XB

Auteur de l'illustration : Thierry Lefébure

(c) Ministère de la culture - Inventaire général ; (c) Département de l'Aisne ; (c) AGIR-Pic
reproduction soumise à autorisation du titulaire des droits d'exploitation



Vue d'ensemble nord-ouest de l'église, après sa destruction partielle en 1918 coll. part.).

IVR22_19930200364XB

Auteur de l'illustration : Thierry Lefébure

(c) Ministère de la culture - Inventaire général ; (c) Département de l'Aisne ; (c) AGIR-Pic
reproduction soumise à autorisation du titulaire des droits d'exploitation



L'ancienne église de Fesmy, vers 1925 (coll. part.).

IVR22_19930200362XB

Auteur de l'illustration : Thierry Lefébure

(c) Ministère de la culture - Inventaire général ; (c) Département de l'Aisne ; (c) AGIR-Pic
reproduction soumise à autorisation du titulaire des droits d'exploitation



Vue générale sud-est de l'église reconstruite.

IVR22_19930200454V

Auteur de l'illustration : Thierry Lefébure

(c) Ministère de la culture - Inventaire général ; (c) Département de l'Aisne ; (c) AGIR-Pic
reproduction soumise à autorisation du titulaire des droits d'exploitation



Elévation sud.

IVR22_19960200462ZA

Auteur de l'illustration : Christiane Riboulleau

(c) Ministère de la culture - Inventaire général ; (c) Département de l'Aisne ; (c) AGIR-Pic
reproduction soumise à autorisation du titulaire des droits d'exploitation



Elévation occidentale.

IVR22_19930200455V

Auteur de l'illustration : Thierry Lefébure

(c) Ministère de la culture - Inventaire général ; (c) Département de l'Aisne ; (c) AGIR-Pic
reproduction soumise à autorisation du titulaire des droits d'exploitation



Détail d'un chapiteau du porche de l'église, portant la signature de Jean Canonne, architecte de l'église reconstruite entre 1929 et 1931.

IVR22_19950203139ZA

Auteur de l'illustration : Christiane Riboulleau

(c) Ministère de la culture - Inventaire général ; (c) Département de l'Aisne ; (c) AGIR-Pic
reproduction soumise à autorisation du titulaire des droits d'exploitation



Vue intérieure, vers le choeur.

IVR22_19950202896VA

Auteur de l'illustration : Thierry Lefébure

(c) Ministère de la culture - Inventaire général ; (c) Département de l'Aisne ; (c) AGIR-Pic
reproduction soumise à autorisation du titulaire des droits d'exploitation



Vue intérieure, depuis le chœur.

IVR22_19950202863V

Auteur de l'illustration : Thierry Lefébure

(c) Ministère de la culture - Inventaire général ; (c) Département de l'Aisne ; (c) AGIR-Pic
reproduction soumise à autorisation du titulaire des droits d'exploitation



Vue générale du calvaire dans le cimetière.

IVR22_19960201027X

Auteur de l'illustration : Thierry Lefébure

(c) Ministère de la culture - Inventaire général ; (c) Département de l'Aisne ; (c) AGIR-Pic
reproduction soumise à autorisation du titulaire des droits d'exploitation