

Hauts-de-France, Somme
Estrébœuf
167 rue de Pendé

Ferme

Références du dossier

Numéro de dossier : IA80007579
Date de l'enquête initiale : 2005
Date(s) de rédaction : 2005
Cadre de l'étude : inventaire préliminaire arrière-pays maritime picard
Degré d'étude : étudié

Désignation

Dénomination : ferme
Parties constituantes non étudiées : cour, étable, grange, porcherie, étable à chevaux

Compléments de localisation

Milieu d'implantation : en village
Références cadastrales : 1832, A, 73 ; 1983. A2 354-355, 490

Historique

Une ferme figure sur le cadastre napoléonien selon un plan relativement similaire.
D'après le propriétaire, la date de 1880 serait gravée sur la charpente du logis mais celle-ci n'a pas été relevée par nos soins. Cette date correspond tout à fait au style de construction de cette fin de 19e siècle.
Cette ferme possédait différents bâtiments distribués autour de la cour, en partie aujourd'hui ruinés : au nord, les étables à vaches (aujourd'hui détruites et remplacées par un bâtiment en parpaing), à l'est les étables à cochons en brique (également détruites), au sud le logis flanqué de l'écurie et à l'ouest, la grange (également en parpaing avec quelques vestiges de maçonnerie d'origine en torchis et pans de bois).
Période(s) principale(s) : 4e quart 19e siècle
Dates : 1880 (daté par tradition orale)

Description

Le logis en brique est situé au fond de la cour. Les trois travées d'origine semblent avoir été complétées à l'est et à l'ouest d'une travée. Le pignon occidental surmontant l'écurie est percé d'une gerbière indiquant la destination de stockage du grenier. La charpente utilise des bois courbes, à peine équarris. La corniche est pourvue d'un décor de briques saillantes disposées en T (le dessin est différent pour la travée orientale) et en épi pour l'écurie. La grange possède encore une façade sur cour en torchis (présentant une forte densité de cailloux) et pans de bois. Le torchis n'a été posé que sur le côté extérieur de la construction. Le plafond est composé de poutres avec solives à peine équarries et remplissage de paille. La pâture de cette propriété se situe en face, de l'autre côté de la rue de Pendé.

Éléments descriptifs

Matériau(x) du gros-oeuvre, mise en oeuvre et revêtement : torchis ; brique ; pan de bois ; parpaing de béton
Matériau(x) de couverture : ardoise
Étage(s) ou vaisseau(x) : en rez-de-chaussée, comble à surcroît
Type(s) de couverture : toit à longs pans ; pignon couvert

Typologies et état de conservation

État de conservation : remanié

Statut, intérêt et protection

Statut de la propriété : propriété privée

Illustrations



Vue du logis et de l'écurie
dans son prolongement.
Phot. Inès Guérin
IVR22_20058006035NUCA



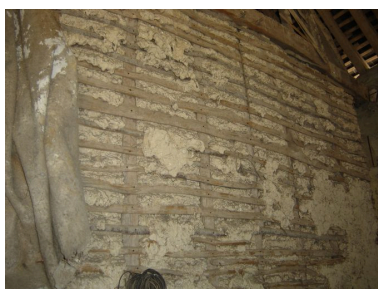
Vue d'une ferme de
la charpente du logis.
Phot. Inès Guérin
IVR22_20058006036NUCA



Vue intérieure de l'écurie.
Phot. Inès Guérin
IVR22_20058006037NUCA



Vue de la grange depuis la cour.
Phot. Inès Guérin
IVR22_20058006038NUCA



Vue intérieure de la grange :
le torchis y est appliqué
que sur la partie extérieure.
Phot. Inès Guérin
IVR22_20058006040NUCA

Dossiers liés

Dossiers de synthèse :

Les fermes de l'arrière-pays maritime (IA80007286)

Oeuvre(s) contenue(s) :

Oeuvre(s) en rapport :

Le village de Estrébœuf (IA80007309) Hauts-de-France, Somme, Estrébœuf

Auteur(s) du dossier : Inès Guérin

Copyright(s) : (c) Région Hauts-de-France - Inventaire général ; (c) SMACOPI



Vue du logis et de l'écurie dans son prolongement.

IVR22_20058006035NUCA

Auteur de l'illustration : Inès Guérin

(c) Région Hauts-de-France - Inventaire général ; (c) SMACOPI
reproduction soumise à autorisation du titulaire des droits d'exploitation



Vue d'une ferme de la charpente du logis.

IVR22_20058006036NUCA

Auteur de l'illustration : Inès Guérin

(c) Région Hauts-de-France - Inventaire général ; (c) SMACOPI
reproduction soumise à autorisation du titulaire des droits d'exploitation



Vue intérieure de l'écurie.

IVR22_20058006037NUCA

Auteur de l'illustration : Inès Guérin

(c) Région Hauts-de-France - Inventaire général ; (c) SMACOPI
reproduction soumise à autorisation du titulaire des droits d'exploitation



Vue de la grange depuis la cour.

IVR22_20058006038NUCA

Auteur de l'illustration : Inès Guérin

(c) Région Hauts-de-France - Inventaire général ; (c) SMACOPI
reproduction soumise à autorisation du titulaire des droits d'exploitation



Vue intérieure de la grange : le torchis y est appliqué que sur la partie extérieure.

IVR22_20058006040NUCA

Auteur de l'illustration : Inès Guérin

(c) Région Hauts-de-France - Inventaire général ; (c) SMACOPI
reproduction soumise à autorisation du titulaire des droits d'exploitation