

Hauts-de-France, Nord  
Aniche  
6 rue Henri-Barbusse

## Hôtel de ville d'Aniche

### Références du dossier

Numéro de dossier : IA59005395  
Date de l'enquête initiale : 2019  
Date(s) de rédaction : 2022  
Cadre de l'étude : opération ponctuelle Bassin minier, patrimoine de la Reconstruction  
Degré d'étude : étudié

### Désignation

Dénomination : hôtel de ville

### Compléments de localisation

Milieu d'implantation : en ville  
Références cadastrales : 1876, A3, 745 à 747 ; 2016, AD, 249 à 251

### Historique

L'hôtel de ville apparaît au cadastre de 1876. Un beffroi en brique semi hors-œuvre et de plan circulaire en occupe alors l'angle sud-ouest. Décoré de motifs géométrique en brique silico-calcaire, il est surmonté d'un toit en bulbe élancée. L'élévation principale est couronnée d'un pignon à redents.

Endommagé lors de la Première Guerre mondiale la mairie est en grande partie reconstruite en 1924. La salle des délibérations du conseil est alors décorée de verrières illustrant l'histoire agricole et industrielle d'Aniche (le charbon et le verre), réalisées par Alfred Labille, peintre-verrier lillois.

Période(s) principale(s) : 3e quart 19e siècle (?, )

Période(s) secondaire(s) : 1er quart 20e siècle

Dates : 1924 (daté par source)

Auteur(s) de l'oeuvre : Alfred Labille

### Description

L'édifice, situé rue Jean-Jaurès, occupe la partie nord de la Grand'Place. Toutefois, l'entrée du public s'effectue aujourd'hui par un accès nouvellement créé rue Henri-Barbusse. Il en brique revêtue d'un enduit et compte sept travées sur deux niveaux d'élévation. Couvert d'un toit à longs pans à croupes et revêtu d'ardoise, sa partie centrale est surmontée d'un campanile de section carré.

### Éléments descriptifs

Matériau(x) du gros-œuvre, mise en oeuvre et revêtement : brique enduit

Matériau(x) de couverture : ardoise

Étage(s) ou vaisseau(x) : sous-sol, 1 étage carré

Couvrements : charpente en bois apparente

Type(s) de couverture : toit à longs pans, croupe

### Typologies et état de conservation

Typologies : campanile

## Décor

Techniques : vitrail,

Représentations : scène de la vie rurale

Précision sur les représentations :

Verrières illustrant le travail des champs et celui du monde ouvrier employé dans les mines de charbon et les verreries de la commune.

## Statut, intérêt et protection

Statut de la propriété : propriété de la commune

## Références documentaires

### Documents d'archive

- **Aniche. Extrait du plan cadastral de 1876, feuille A3**  
**Aniche. Extrait du plan cadastral de 1876, feuille A3.** AD Nord, série P, 31/413  
AD Nord : P 31/413

## Illustrations



Extrait du cadastre de 1875, feuille A3. En gris, la mairie.  
Phot. Jean-Marc Ramette  
IVR32\_20225905014NUCA



La mairie avant les destructions de la Première Guerre mondiale (Coll. part.).  
Phot. Jean-Marc Ramette  
IVR32\_20225905015NUCA



Vue générale de la place Jean-Jaures vers le nord avec, à droite l'église Saint-Martin et au fond, la mairie.  
Phot. Pierre Thibaut  
IVR32\_20225900005NUCA



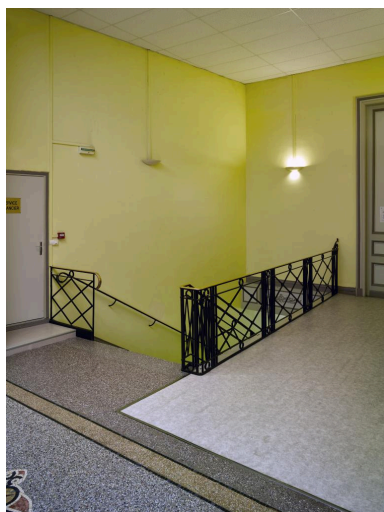
Vue générale de la place Jean-Jaures vers le nord avec, au centre, la mairie.  
Phot. Pierre Thibaut  
IVR32\_20225900006NUCA



Escalier menant au premier étage.  
Phot. Pierre Thibaut

Elévation antérieure  
de la mairie, vers l'est.  
Phot. Pierre Thibaut  
IVR32\_20225900003NUCA

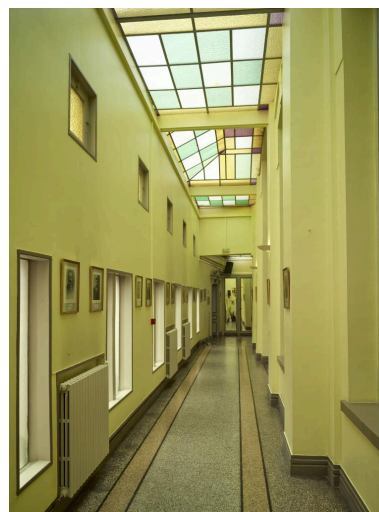
IVR32\_20225900018NUCA



Palier du premier étage.  
Phot. Pierre Thibaut  
IVR32\_20225900019NUCA



Palier du premier étage.  
Phot. Pierre Thibaut  
IVR32\_20225900020NUCA



Couloir du premier étage.  
Phot. Pierre Thibaut  
IVR32\_20225900007NUCA



Salle des mariages, vue générale  
des verrières antérieures.  
Phot. Pierre Thibaut  
IVR32\_20225900008NUCA



Salle des mariages, vue des deux  
verrières antérieures droites.  
Phot. Pierre Thibaut  
IVR32\_20225900010NUCA

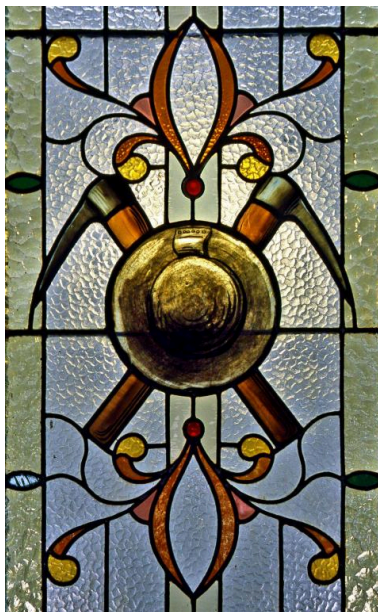


Salle des mariages, vue générale  
des verrières postérieures.  
Phot. Pierre Thibaut  
IVR32\_20225900009NUCA





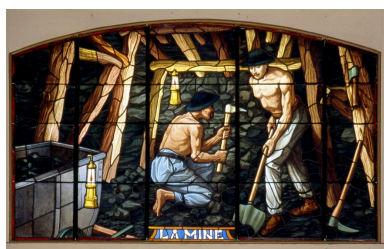
Salle du conseil, vue générale des verrières illustrant la mine et le monde agricole.  
Phot. Pierre Thibaut  
IVR32\_20225900011NUCA



Salle du conseil, détail d'une verrière, aux armes de la ville, ornant un ventail de porte d'honneur.  
Phot. Pierre Thibaut  
IVR31\_20025902294ZA



Salle du conseil. Verrière en imposte de la porte d'honneur représentant deux mineurs au front de taille.  
Phot. Pierre Thibaut  
IVR32\_20225900016NUCA



Salle du conseil. Verrière en imposte de la porte d'honneur représentant deux mineurs au front de taille.  
Phot. Pierre Thibaut  
IVR31\_20025902293ZA



Salle du conseil, verrière latérale droite montrant un cultivateur au labour.  
Phot. Pierre Thibaut  
IVR32\_20225900012NUCA





Salle du conseil, verrière latérale droite montrant un cultivateur au labour.

Phot. Pierre Thibaut  
IVR31\_20025902292ZA



Salle du conseil, verrière latérale gauche montrant un mineur muni de sa lampe et de sa pioche sur fond sur un carreau de mine.

Phot. Pierre Thibaut  
IVR32\_20225900013NUCA



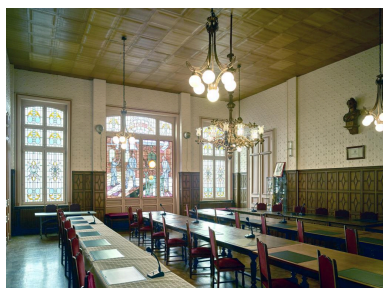
Salle du conseil, verrière latérale gauche montrant un mineur muni de sa lampe et de sa pioche sur fond sur un carreau de mine.

Phot. Pierre Thibaut  
IVR31\_20025902291ZA



Salle du conseil, verrière latérale gauche montrant un mineur muni de sa lampe et de sa pioche sur fond sur un carreau de mine. Détail.

Phot. Pierre Thibaut  
IVR31\_20025902290ZA



Salle du conseil. Vue générale. La verrière illustre le travail du verre.

Phot. Pierre Thibaut  
IVR32\_20225900014NUCA



Salle du conseil. Détail de la verrière centrale illustrant le

travail du verre et présentant deux  
maîtres verriers et leur apprenti.  
L'un, à droite, tient sa canne sur  
la bardelle, l'autre (au centre)  
cueille une paraison dans un four.  
Phot. Pierre Thibaut  
IVR32\_20225900015NUCA

## Dossiers liés

### Dossiers de synthèse :

Les équipements publics de la reconstruction après la première guerre mondiale (IA99000029)

### Oeuvre(s) contenue(s) :

Auteur(s) du dossier : Jean-Marc Ramette

Copyright(s) : (c) Région Hauts-de-France - Inventaire général



Extrait du cadastre de 1875, feuille A3. En gris, la mairie.

Référence du document reproduit :

- **Aniche. Extrait du plan cadastral de 1876, feuille A3**  
**Aniche. Extrait du plan cadastral de 1876, feuille A3.** AD Nord, série P, 31/413  
AD Nord : P 31/413

IVR32\_20225905014NUCA

Auteur de l'illustration : Jean-Marc Ramette

(c) Département du Nord - Archives départementales

reproduction soumise à autorisation du titulaire des droits d'exploitation





La mairie avant les destructions de la Première Guerre mondiale (Coll. part.).

IVR32\_20225905015NUCA

Auteur de l'illustration : Jean-Marc Ramette

(c) Région Hauts-de-France - Inventaire général

reproduction soumise à autorisation du titulaire des droits d'exploitation





Vue générale de la place Jean-Jaures vers le nord avec, à droite l'église Saint-Martin et au fond, la mairie.

IVR32\_20225900005NUCA

Auteur de l'illustration : Pierre Thibaut

(c) Région Hauts-de-France - Inventaire général

reproduction soumise à autorisation du titulaire des droits d'exploitation



Vue générale de la place Jean-Jaures vers le nord avec, au centre, la mairie.

IVR32\_20225900006NUCA

Auteur de l'illustration : Pierre Thibaut

(c) Région Hauts-de-France - Inventaire général

reproduction soumise à autorisation du titulaire des droits d'exploitation





Elévation antérieure de la mairie, vers l'est.

IVR32\_20225900003NUCA

Auteur de l'illustration : Pierre Thibaut

(c) Région Hauts-de-France - Inventaire général  
reproduction soumise à autorisation du titulaire des droits d'exploitation



Escalier menant au premier étage.

IVR32\_20225900018NUCA

Auteur de l'illustration : Pierre Thibaut

(c) Région Hauts-de-France - Inventaire général  
reproduction soumise à autorisation du titulaire des droits d'exploitation





Palier du premier étage.

IVR32\_20225900019NUCA

Auteur de l'illustration : Pierre Thibaut

(c) Région Hauts-de-France - Inventaire général

reproduction soumise à autorisation du titulaire des droits d'exploitation



Palier du premier étage.

IVR32\_20225900020NUCA

Auteur de l'illustration : Pierre Thibaut

(c) Région Hauts-de-France - Inventaire général

reproduction soumise à autorisation du titulaire des droits d'exploitation





Couloir du premier étage.

IVR32\_20225900007NUCA

Auteur de l'illustration : Pierre Thibaut

(c) Région Hauts-de-France - Inventaire général

reproduction soumise à autorisation du titulaire des droits d'exploitation



Salle des mariages, vue générale des verrières antérieures.

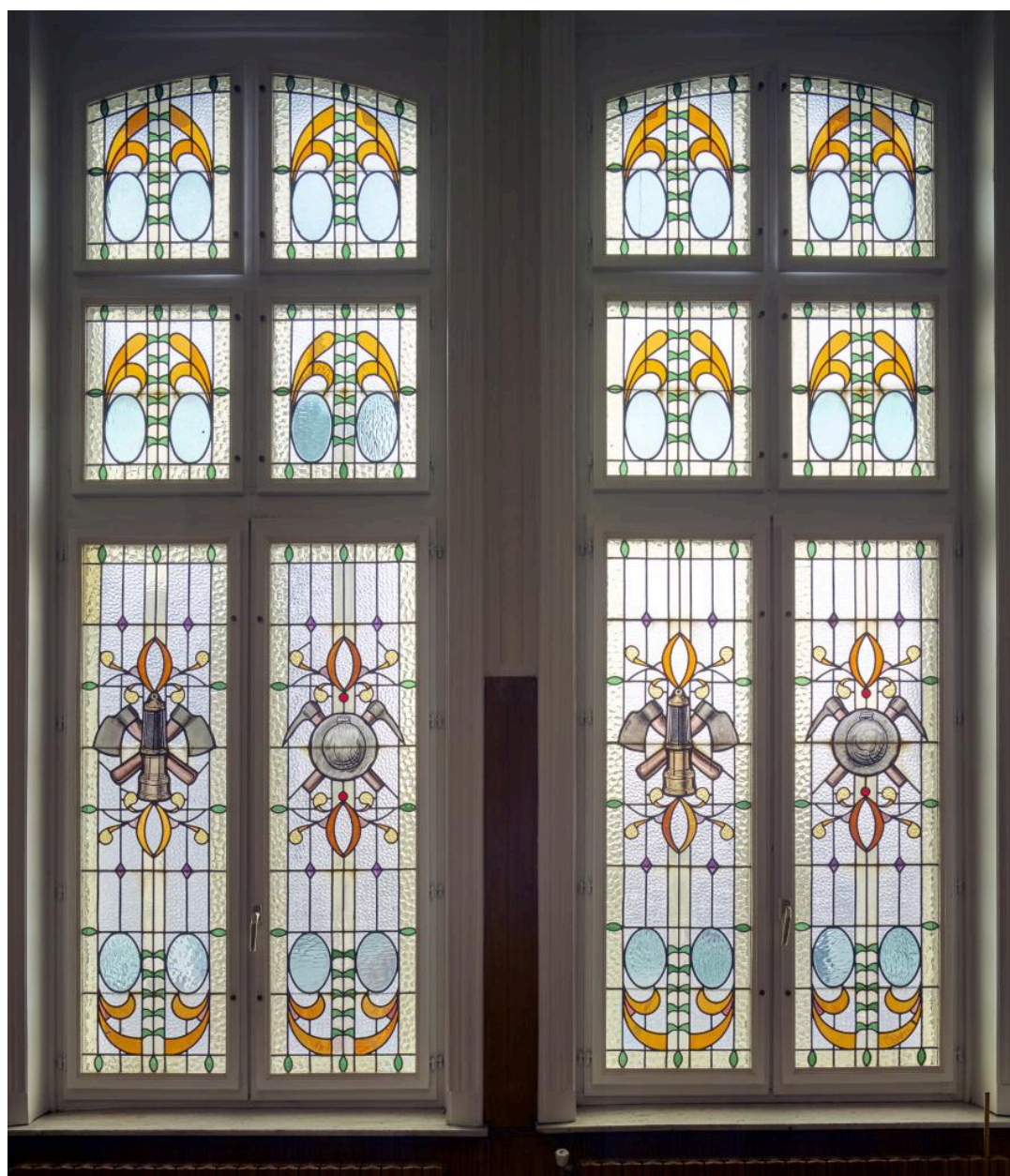
IVR32\_20225900008NUCA

Auteur de l'illustration : Pierre Thibaut

(c) Région Hauts-de-France - Inventaire général

reproduction soumise à autorisation du titulaire des droits d'exploitation





Salle des mariages, vue des deux verrières antérieures droites.

IVR32\_20225900010NUCA

Auteur de l'illustration : Pierre Thibaut

(c) Région Hauts-de-France - Inventaire général

reproduction soumise à autorisation du titulaire des droits d'exploitation





Salle des mariages, vue générale des verrières postérieures.

IVR32\_20225900009NUCA

Auteur de l'illustration : Pierre Thibaut

(c) Région Hauts-de-France - Inventaire général  
reproduction soumise à autorisation du titulaire des droits d'exploitation



Salle du conseil, vue générale des verrières illustrant la mine et le monde agricole.

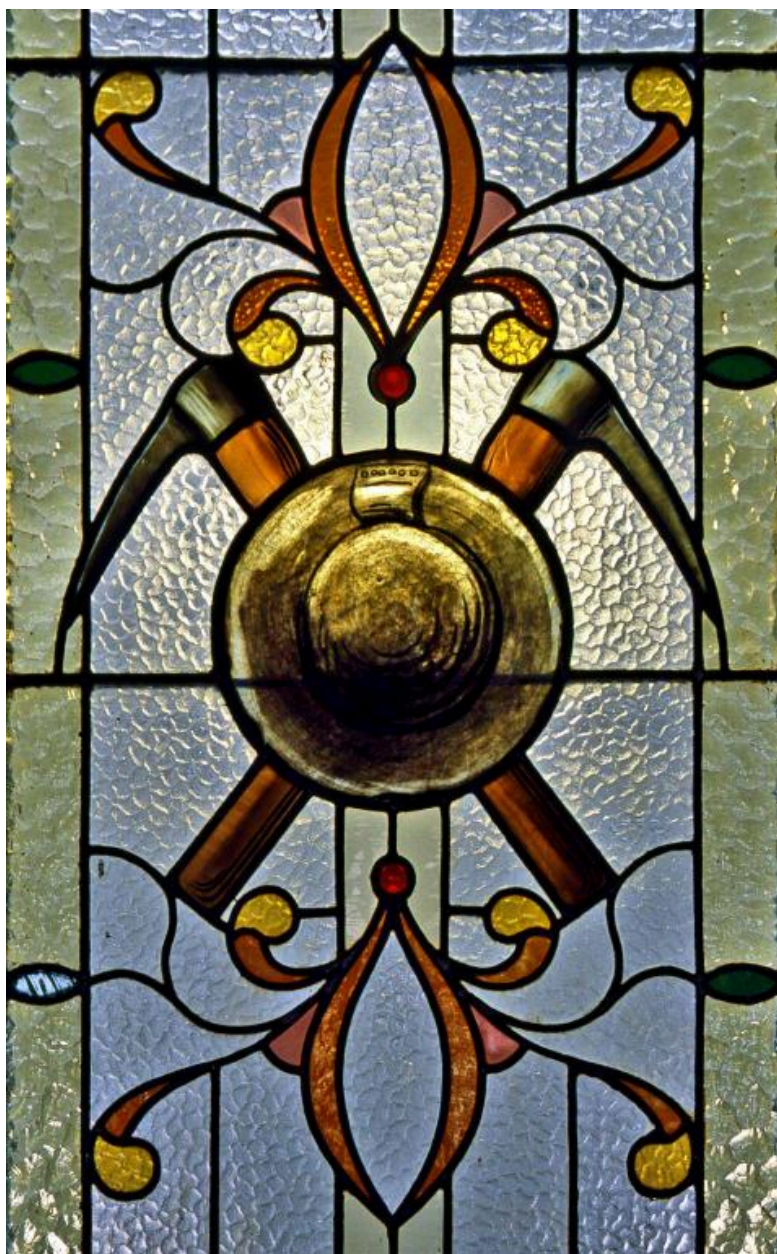
IVR32\_20225900011NUCA

Auteur de l'illustration : Pierre Thibaut

(c) Région Hauts-de-France - Inventaire général

reproduction soumise à autorisation du titulaire des droits d'exploitation





Salle du conseil, détail d'une verrière, aux armes de la ville, ornant un ventail de porte d'honneur.

IVR31\_20025902294ZA

Auteur de l'illustration : Pierre Thibaut

(c) Région Hauts-de-France - Inventaire général

reproduction soumise à autorisation du titulaire des droits d'exploitation





Salle du conseil. Verrière en imposte de la porte d'honneur représentant deux mineurs au front de taille.

IVR32\_20225900016NUCA

Auteur de l'illustration : Pierre Thibaut

(c) Région Hauts-de-France - Inventaire général

reproduction soumise à autorisation du titulaire des droits d'exploitation



Salle du conseil. Verrière en imposte de la porte d'honneur représentant deux mineurs au front de taille.

IVR31\_20025902293ZA

Auteur de l'illustration : Pierre Thibaut

(c) Région Hauts-de-France - Inventaire général

reproduction soumise à autorisation du titulaire des droits d'exploitation





Salle du conseil, verrière latérale droite montrant un cultivateur au labour.

IVR32\_20225900012NUCA

Auteur de l'illustration : Pierre Thibaut

(c) Région Hauts-de-France - Inventaire général

reproduction soumise à autorisation du titulaire des droits d'exploitation





Salle du conseil, verrière latérale droite montrant un cultivateur au labour.

IVR31\_20025902292ZA

Auteur de l'illustration : Pierre Thibaut

(c) Région Hauts-de-France - Inventaire général

reproduction soumise à autorisation du titulaire des droits d'exploitation



Salle du conseil, verrière latérale gauche montrant un mineur muni de sa lampe et de sa pioche sur fond sur un carreau de mine.

IVR32\_20225900013NUCA

Auteur de l'illustration : Pierre Thibaut

(c) Région Hauts-de-France - Inventaire général

reproduction soumise à autorisation du titulaire des droits d'exploitation





Salle du conseil, verrière latérale gauche montrant un mineur muni de sa lampe et de sa pioche sur fond sur un carreau de mine.

IVR31\_20025902291ZA

Auteur de l'illustration : Pierre Thibaut

(c) Région Hauts-de-France - Inventaire général

reproduction soumise à autorisation du titulaire des droits d'exploitation



Salle du conseil, verrière latérale gauche montrant un mineur muni de sa lampe et de sa pioche sur fond sur un carreau de mine. Détail.

IVR31\_20025902290ZA

Auteur de l'illustration : Pierre Thibaut

(c) Région Hauts-de-France - Inventaire général

reproduction soumise à autorisation du titulaire des droits d'exploitation





Salle du conseil. Vue générale. La verrière illustre le travail du verre.

IVR32\_20225900014NUCA

Auteur de l'illustration : Pierre Thibaut

(c) Région Hauts-de-France - Inventaire général

reproduction soumise à autorisation du titulaire des droits d'exploitation



Salle du conseil. Détail de la verrière centrale illustrant le travail du verre et présentant deux maîtres verriers et leur apprenti. L'un, à droite, tient sa canne sur la bardelle, l'autre (au centre) cueille une paraison dans un four.

IVR32\_20225900015NUCA

Auteur de l'illustration : Pierre Thibaut

(c) Région Hauts-de-France - Inventaire général

reproduction soumise à autorisation du titulaire des droits d'exploitation