

Hauts-de-France, Somme  
Fort-Mahon-Plage  
terrasse Maritime Sud, terrasse Maritime-Nord

## La digue de Fort-Mahon-Plage, dite Terrasse maritime

### Références du dossier

Numéro de dossier : IA80001927  
Date de l'enquête initiale : 2002  
Date(s) de rédaction : 2005, 2016  
Cadre de l'étude : patrimoine de la villégiature la Côte picarde  
Degré d'étude : étudié

### Désignation

Dénomination : digue  
Appellation : Terrasse maritime  
Parties constituantes non étudiées : latrine, poste de secours

### Compléments de localisation

Milieu d'implantation : en ville  
Références cadastrales :

### Historique

La première tranche de travaux de reconstruction concerne la digue et la voirie attenante. Des sanitaires et poste de secours sont prévus. Les plans sont dressés le 27 janvier 1950 par Hédouin, ingénieur civil, pour les Ponts et Chaussées. D'après les plans, la base de la digue fait 7,20 mètres de largeur, et la hauteur est de 12,65 mètres. Un garde-corps en béton de 0,60 m de haut est prévu.

Période(s) principale(s) : 3e quart 20e siècle  
Auteur(s) de l'oeuvre : Hédouin (ingénieur civil, attribution par travaux historiques)

### Description

La digue est construite en béton, avec parement de moellon de pierre.

### Éléments descriptifs

Matériau(x) du gros-oeuvre, mise en oeuvre et revêtement : béton ; pierre, moellon

### Statut, intérêt et protection

Statut de la propriété : propriété publique

### Références documentaires

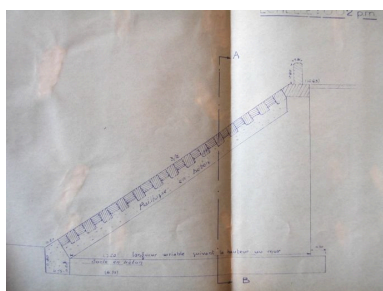
#### Documents d'archive

- AD Somme. Série W ; 56 W 174. **Cabinet du préfet, Fort-Mahon, adjudication du front de mer (1950).**

## Documents figurés

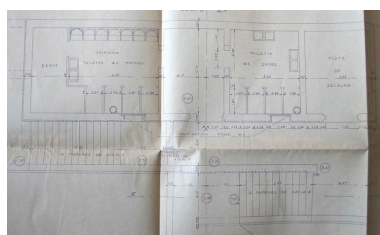
- **Front de mer et voirie attenante, WC et poste de secours, plan au sol, tirage sur papier, par Hédouin ingénieur, 27 janvier 1950 (AD Somme ; 56 W 174).**
- **Front de mer et voirie attenante, WC et poste de secours, coupe CD, tirage sur papier, par Hédouin ingénieur, 27 janvier 1950 (AD Somme ; 56 W 174).**
- **Front de mer et voirie attenante, élévation WC et poste de secours, tirage sur papier, par Hédouin ingénieur, 27 janvier 1950 (AD Somme ; 56 W 174).**
- **Mur de garde, tirage sur papier, par Hédouin ingénieur des Ponts et Chaussées, 27 janvier 1950 (AD Somme ; 56 W 174).**

## Illustrations



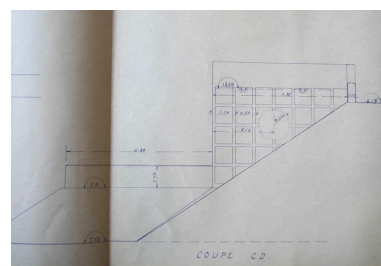
Profil de la digue, par Hédouin, 1950 (AD Somme ; 56 W 174).

Phot. Justome  
Elisabeth (reproduction)  
IVR22\_20058003548NUCAB



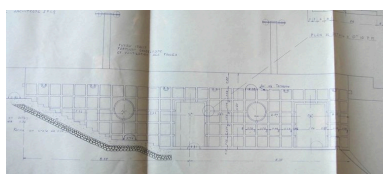
Water-closet et poste de secours, plan, par Hédouin, 1950 (AD Somme ; 56 W 174).

Phot. Justome  
Elisabeth (reproduction)  
IVR22\_20058003551NUCAB



Les water-closet et le poste de secours, coupe, par Hédouin, 1950 (AD Somme ; 56 W 174).

Phot. Justome  
Elisabeth (reproduction)  
IVR22\_20058003550NUCAB



Elévation des water-closet et du poste de secours, par Hédouin, 1950 (AD Somme ; 56 W 174)..

Phot. Justome  
Elisabeth (reproduction)  
IVR22\_20058003549NUCAB



La Terrasse maritime sud depuis la plage.

Phot. Marie-Laure Monnehay-Vulliet  
IVR22\_20038000486XA



Le poste de sauvetage.  
Phot. Elisabeth Justome  
IVR22\_20058004035NUCA

## Dossiers liés

Est partie constituante de : Le front de mer de la station balnéaire de Fort-Mahon-Plage (IA80001516) Hauts-de-France, Somme, Fort-Mahon-Plage, esplanade Nord

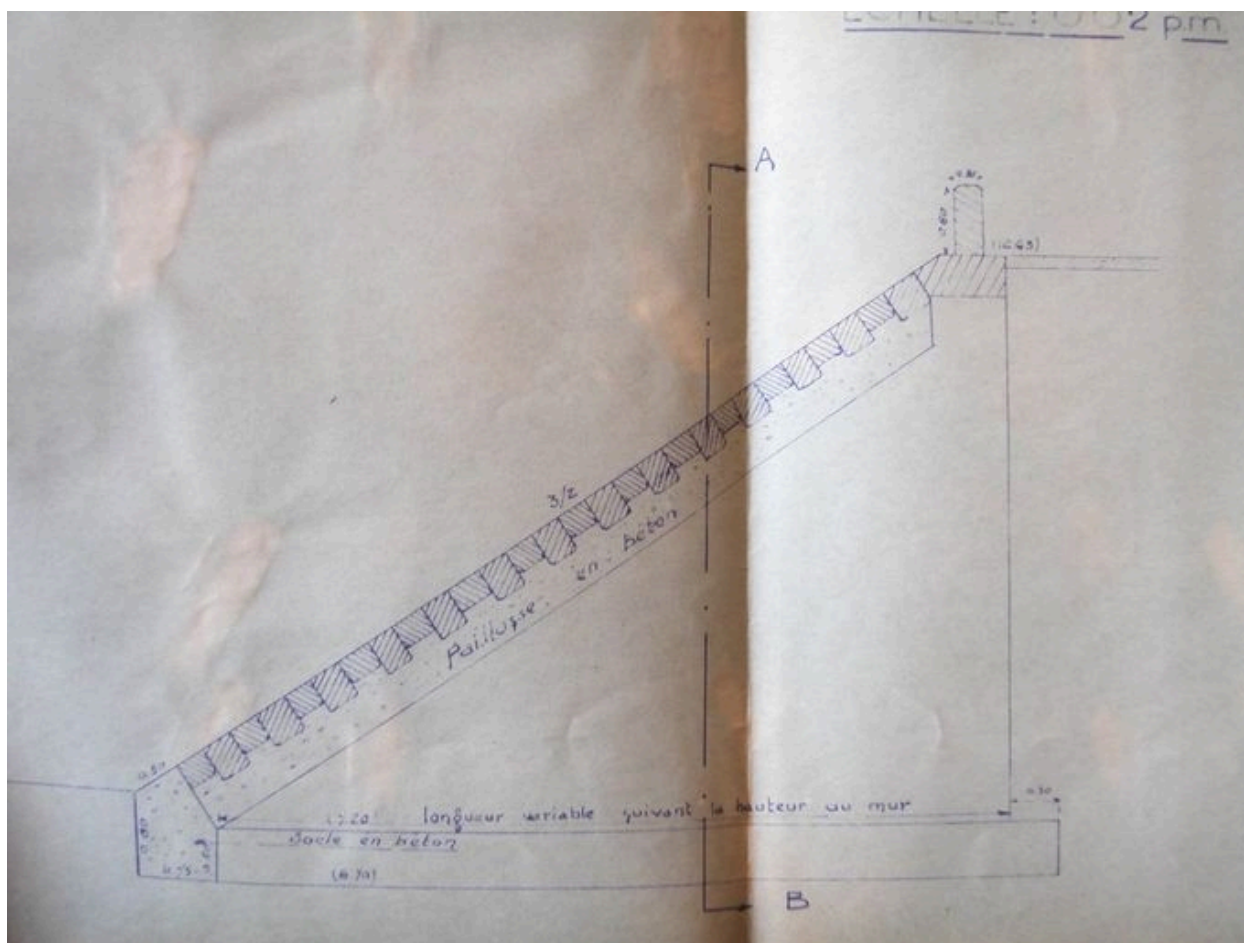
### Dossiers de synthèse :

Les ensembles, édifices et ouvrages d'art du génie civil de la Côte picarde (IA80001524)

### Oeuvre(s) contenue(s) :

Auteur(s) du dossier : Elisabeth Justome, Isabelle Barbedor

Copyright(s) : (c) Région Hauts-de-France - Inventaire général ; (c) Département de la Somme ; (c) SMACOPI

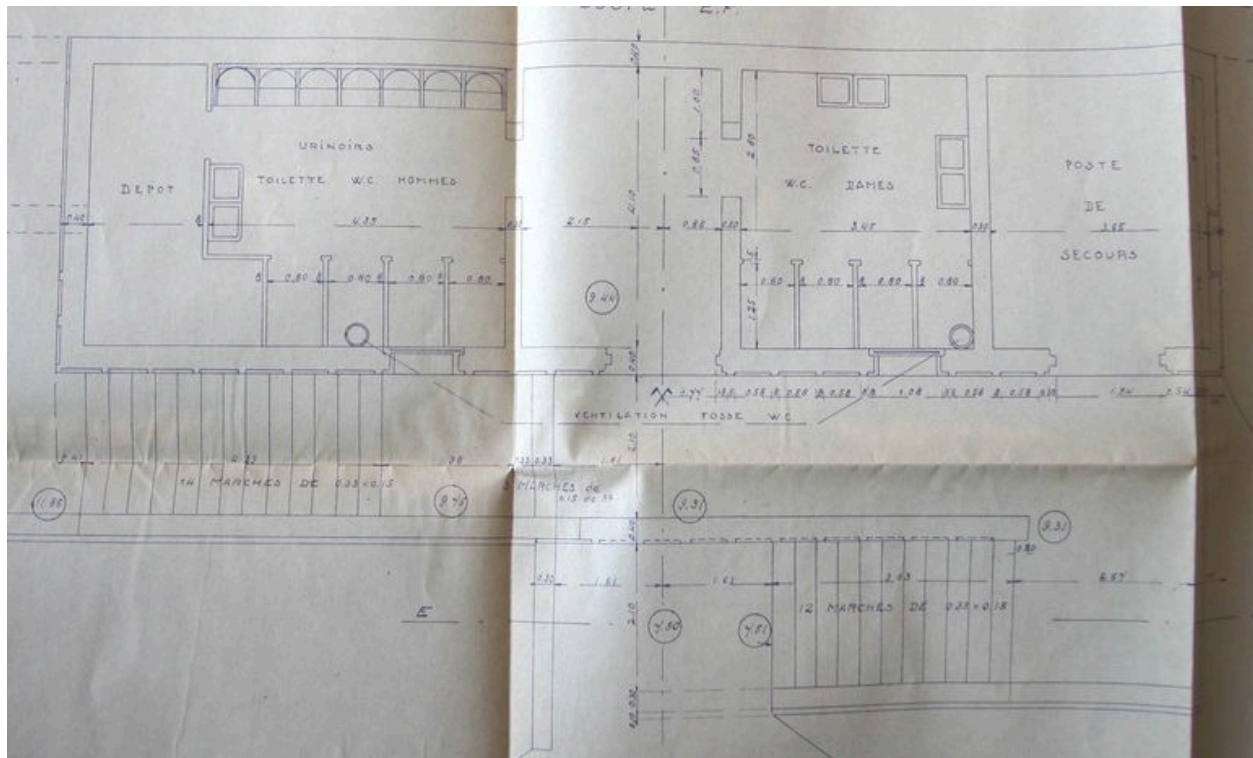


Profil de la digue, par Hédouin, 1950 (AD Somme ; 56 W 174).

IVR22\_20058003548NUCAB

Auteur de l'illustration : Justome Elisabeth (reproduction)

(c) Région Hauts-de-France - Inventaire général ; (c) Département de la Somme ; (c) SMACOPI  
reproduction soumise à autorisation du titulaire des droits d'exploitation

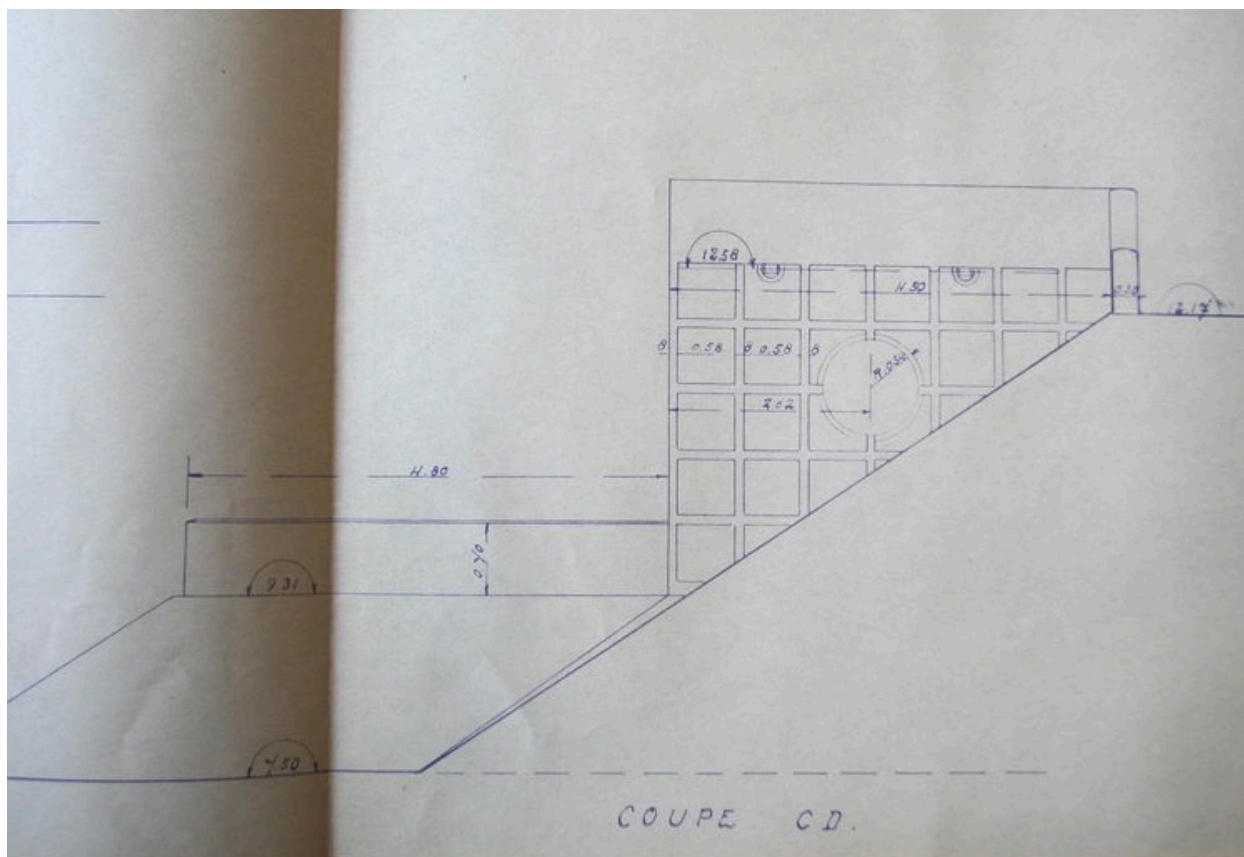


Water-closet et poste de secours, plan, par Hédouin, 1950 (AD Somme ; 56 W 174).

IVR22\_20058003551NUCAB

Auteur de l'illustration : Justome Elisabeth (reproduction)

(c) Région Hauts-de-France - Inventaire général ; (c) Département de la Somme ; (c) SMACOPI  
reproduction soumise à autorisation du titulaire des droits d'exploitation

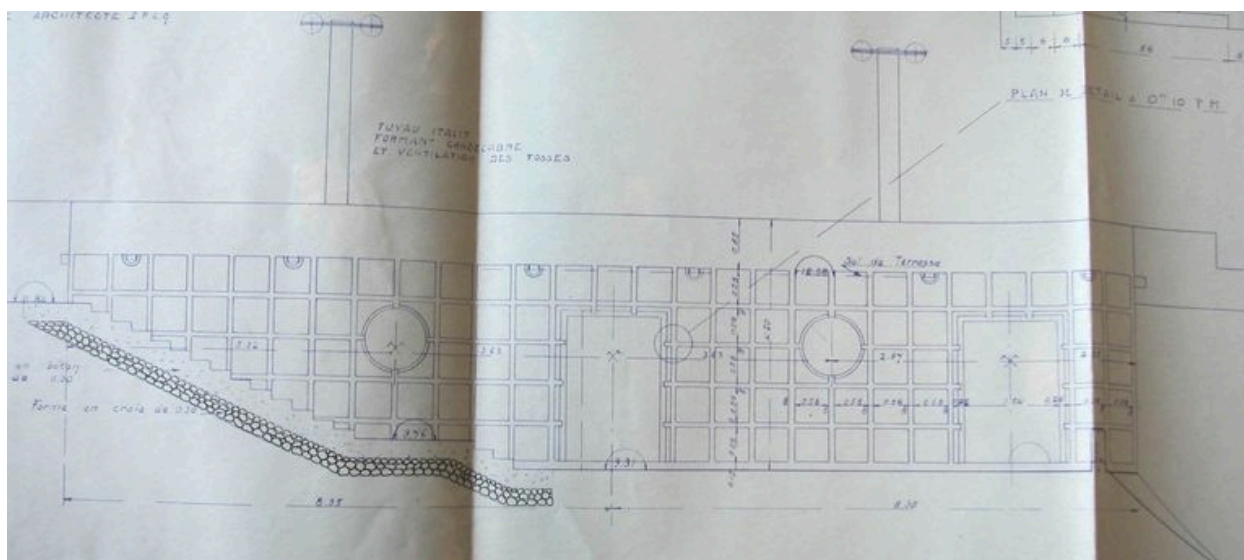


Les water-closet et le poste de secours, coupe, par Hédouin, 1950 (AD Somme ; 56 W 174).

IVR22\_20058003550NUCAB

Auteur de l'illustration : Justome Elisabeth (reproduction)

(c) Région Hauts-de-France - Inventaire général ; (c) Département de la Somme ; (c) SMACOPI  
reproduction soumise à autorisation du titulaire des droits d'exploitation

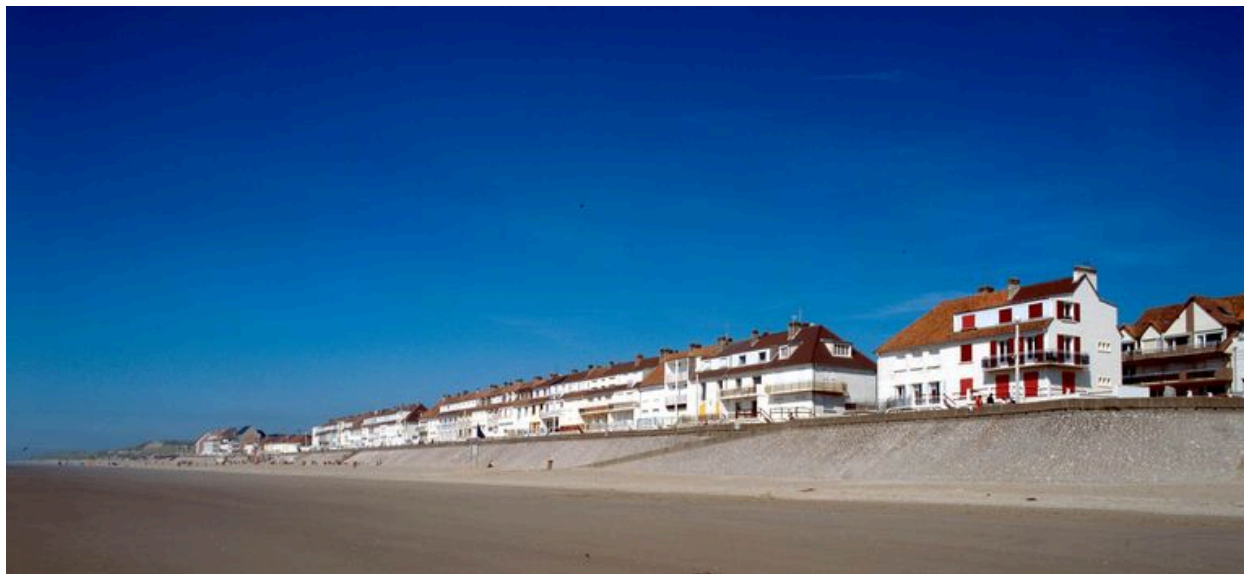


Elévation des water-closet et du poste de secours, par Hédouin, 1950 (AD Somme ; 56 W 174)..

IVR22\_20058003549NUCAB

Auteur de l'illustration : Justome Elisabeth (reproduction)

(c) Région Hauts-de-France - Inventaire général ; (c) Département de la Somme ; (c) SMACOPI  
reproduction soumise à autorisation du titulaire des droits d'exploitation



La Terrasse maritime sud depuis la plage.

IVR22\_20038000486XA

Auteur de l'illustration : Marie-Laure Monnehay-Vulliet

(c) Ministère de la culture - Inventaire général ; (c) Département de la Somme ; (c) SMACOPI ; (c) AGIR-Pic  
reproduction soumise à autorisation du titulaire des droits d'exploitation



Le poste de sauvetage.

IVR22\_20058004035NUCA

Auteur de l'illustration : Elisabeth Justome

(c) Région Hauts-de-France - Inventaire général ; (c) Département de la Somme ; (c) SMACOPI  
reproduction soumise à autorisation du titulaire des droits d'exploitation