

Hauts-de-France, Pas-de-Calais  
Helfaut  
près du Bois de l'Hermitage  
route de Blendecques

## Tableau : Portrait de femme

### Références du dossier

Numéro de dossier : IM62002905

Date de l'enquête initiale : 1992

Date(s) de rédaction : 2010

Cadre de l'étude : inventaire préliminaire enquête externe, inventaire préliminaire Objets mobiliers de la ville de Saint-Omer

Degré d'étude : recensé

Référence du dossier Monument Historique : PM62001481

### Désignation

Dénomination : tableau

Titres : Portrait de femme

### Compléments de localisation

Emplacement dans l'édifice : bâtiment de la direction, pièce à l'étage

### Historique

A été attribué à Franz Hals. Portrait d'une femme âgée de 28 ans et daté de 1623. Offert au début du 19e siècle à la supérieure des religieuses de l'hospice Saint-Jean par une famille belge.

Le Centre Hospitalier de la région de Saint-Omer contient un nombre relativement important d'objets d'art pour un hôpital (69 objets recensés). Cette situation tient au fait que le CHRSO a hérité du contenu de l'ancien hôpital général, bâtiment du 18e siècle qui se trouve dans le centre de la ville de Saint-Omer aujourd'hui reconverti en centre administratif. Mais aussi à la présence sur le site d'une chapelle.

Période(s) principale(s) : 1er quart 17e siècle

Dates : 1623

Lieu de provenance : France, Nord-Pas-de-Calais, 62, Saint-Omer, hospice Saint-Jean

### Description

Châssis à clef.

### Éléments descriptifs

Catégorie(s) technique(s) : peinture

Éléments structurels, forme, fonctionnement : support, rectangulaire vertical

Matériaux : matériau textile (support) : peinture à l'huile

Mesures :

h = 125 ; la = 95 (dimensions du cadre). Dimensions du châssis : h = 113 ; la = 82.

Représentations :

femme

portrait

Inscriptions & marques : inscription, date, armoiries

Précisions et transcriptions :

Inscription en haut à droite (dans une couleur claire) : AES SVAE Z8 . ANO / 1623. Armoiries en haut à gauche.

### État de conservation

oeuvre restaurée , altération chromatique de la surface  
Rapiécage de la toile ; vernis opacifié ; cadre doré neuf.

### Statut, intérêt et protection

à signaler

Protections : classé au titre objet, 1982/12/30

Statut de la propriété : propriété d'un établissement public

### Références documentaires

#### Bibliographie

- **Exposition rétrospective des arts et monuments du Pas-de-Calais**  
Exposition rétrospective des arts et monuments du Pas-de-Calais. Arras, 1896.

### Illustrations



Vue générale  
Phot. Maya Bennani  
IVR31\_20106201720NUCA



Vue de détail, visage  
Phot. Maya Bennani  
IVR31\_20106201722NUCA



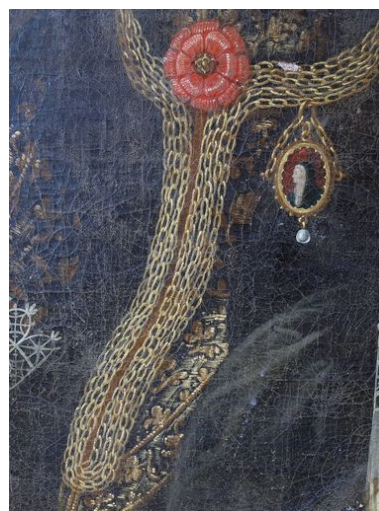
Vue partielle  
Phot. Maya Bennani  
IVR31\_20106201721NUCA



Vue de détail, bras droit  
Phot. Maya Bennani  
IVR31\_20106201726NUCA



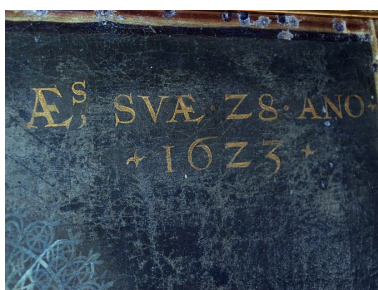
Vue de détail, bras gauche  
Phot. Maya Bennani  
IVR31\_20106201725NUCA



Vue de détail, ornements  
Phot. Maya Bennani  
IVR31\_20106201724NUCA



Vue de détail, armoiries  
Phot. Maya Bennani  
IVR31\_20106201723NUCA



Vue de détail, inscription  
Phot. Maya Bennani  
IVR31\_20106201727NUCA



Revers du tableau  
Phot. Maya Bennani  
IVR31\_20106201728NUCA



Etiquette au revers  
Phot. Maya Bennani  
IVR31\_20106201729NUCA

Auteur(s) du dossier : Maya Bennani, Bruno Decrock, Floriana Bardoneschi  
Copyright(s) : (c) Commune de Saint-Omer ; (c) Région Hauts-de-France - Inventaire général





Vue générale

IVR31\_20106201720NUCA

Auteur de l'illustration : Maya Bennani

(c) Région Hauts-de-France - Inventaire général

reproduction soumise à autorisation du titulaire des droits d'exploitation



Vue de détail, visage

IVR31\_20106201722NUCA

Auteur de l'illustration : Maya Bennani

(c) Ville de Saint-Omer ; (c) Région Hauts-de-France - Inventaire général  
reproduction soumise à autorisation du titulaire des droits d'exploitation





Vue partielle

IVR31\_20106201721NUCA

Auteur de l'illustration : Maya Bennani

(c) Ville de Saint-Omer ; (c) Région Hauts-de-France - Inventaire général  
reproduction soumise à autorisation du titulaire des droits d'exploitation



Vue de détail, bras droit

IVR31\_20106201726NUCA

Auteur de l'illustration : Maya Bennani

(c) Ville de Saint-Omer ; (c) Région Hauts-de-France - Inventaire général  
reproduction soumise à autorisation du titulaire des droits d'exploitation





Vue de détail, bras gauche

IVR31\_20106201725NUCA

Auteur de l'illustration : Maya Bennani

(c) Ville de Saint-Omer ; (c) Région Hauts-de-France - Inventaire général  
reproduction soumise à autorisation du titulaire des droits d'exploitation





Vue de détail, ornements

IVR31\_20106201724NUCA

Auteur de l'illustration : Maya Bennani

(c) Ville de Saint-Omer ; (c) Région Hauts-de-France - Inventaire général  
reproduction soumise à autorisation du titulaire des droits d'exploitation



Vue de détail, armoiries

IVR31\_20106201723NUCA

Auteur de l'illustration : Maya Bennani

(c) Ville de Saint-Omer ; (c) Région Hauts-de-France - Inventaire général  
reproduction soumise à autorisation du titulaire des droits d'exploitation





Vue de détail, inscription

IVR31\_20106201727NUCA

Auteur de l'illustration : Maya Bennani

(c) Ville de Saint-Omer ; (c) Région Hauts-de-France - Inventaire général  
reproduction soumise à autorisation du titulaire des droits d'exploitation





Revers du tableau

IVR31\_20106201728NUCA

Auteur de l'illustration : Maya Bennani

(c) Ville de Saint-Omer ; (c) Région Hauts-de-France - Inventaire général  
reproduction soumise à autorisation du titulaire des droits d'exploitation



Etiquette au revers

IVR31\_20106201729NUCA

Auteur de l'illustration : Maya Bennani

(c) Ville de Saint-Omer ; (c) Région Hauts-de-France - Inventaire général  
reproduction soumise à autorisation du titulaire des droits d'exploitation