

Hauts-de-France, Aisne
Saint-Quentin
Ancienne collégiale royale, actuellement basilique Saint-Quentin

Ornement doré de style néogothique (chasuble, étole, manipule, voile de calice)

Références du dossier

Numéro de dossier : IM02004732
Date de l'enquête initiale : 2010
Date(s) de rédaction : 2010
Cadre de l'étude : enquête thématique régionale la basilique de Saint-Quentin
Degré d'étude : étudié

Désignation

Dénomination : chasuble, étole, manipule, voile de calice
Précision sur la dénomination : ornement doré
Appellations : style néogothique

Compléments de localisation

Milieu d'implantation : en ville
Emplacement dans l'édifice : sacristie

Historique

La date du 22 juillet 1868, brodée sur la chasuble, ne correspond peut-être pas à l'année de réalisation de l'ornement, mais à la date d'un événement commémoré. Quoiqu'il en soit, cette date sert de terminus et permet de placer la fabrication de cet ensemble, soit en 1868, soit dans les années suivantes. En revanche, l'ornement ne semble pas signé, et aucun document ne permet de savoir à quelle maison il a été commandé.

Période(s) principale(s) : 3e quart 19e siècle
Dates : 1868

Description

Les pièces de l'ornement (de forme française) ont été coupées dans du drap d'or et sont doublées d'un tissu en soie rouge. Elles sont entourées d'un galon très étroit en fil d'or, à l'exception du voile de calice qui est entouré d'une dentelle en fil d'or. Des franges en fil d'or pendent aux extrémités de l'étole et du manipule. Chaque pièce de l'ornement est ornée de motifs brodés en fils de soie et en fils d'or. Le dos de la chasuble est, en outre, orné aux extrémités et au centre de la croix de cinq sujets rapportés, réalisés en drap d'or et brodés de fils de soie polychromes et de fils d'or.

Éléments descriptifs

Catégorie(s) technique(s) : tissu

Matériaux : fil métal drap d'or, brodé, polychrome ; soie (doublage) : tissé

Mesures :

Mesures de la chasuble : h = 108 ; la = 69. Voile de calice : h = 60, la = 58. L'étole et le manipule mesurent respectivement 108 cm et 47 cm de hauteur (pliés et sans les franges). La plus grande largeur des deux objets égale 23 cm.

Représentations :

figure biblique ; Christ, assis, de face, auréole

figure biblique ; Vierge, assis, de face, auréole

figure biblique ; saint Joseph, assis, de face, auréole, lys

figure biblique ; saint Pierre, assis, de face, clef, livre

figure biblique ; sainte Marie-Madeleine, agenouillé, de trois-quarts, auréole, pénitence, croix

ornementation ; croix, rosace, feuillage, arum, I.H.S.

La croix représentée au dos de la chasuble est ornée de cinq personnages bibliques. Au centre, un Christ majestueux est assis de face. Il ouvre les bras et laisse voir ses mains percées. Il est encadré par la Vierge et par saint Joseph, tous deux assis de face. Saint Joseph tient un lys de la main gauche. En haut de la croix, est assis saint Pierre. Il tient les clefs de la main droite et présente le livre des écritures de la main gauche. En bas de la croix, se trouve sainte Marie-Madeleine, agenouillée de trois-quarts devant une petite croix. Tout en évoquant l'attitude de la sainte au pied de la croix sur le Golgotha, il s'agit ici d'une représentation de Marie-Madeleine en pénitente. Le reste du décor repose sur des compositions et des croix formées de feuillages, d'arums, de rosaces et de quadrilobes. La croix du voile de calice renferme l'inscription IHS dans son quadrilobe central.

Inscriptions & marques : date (brodé, sur l'oeuvre), inscription concernant l'iconographie (brodé, sur l'oeuvre, latin)

Précisions et transcriptions :

Une date est brodée en dessous de sainte Marie-Madeleine : 22 JUILLET / 1868. Une citation empruntée au Nouveau Testament est brodée de part et d'autre du Christ : EGO SVM / VIA / VERITAS / ET VITA (paroles du Christ, dans l'évangile de saint Jean XIV, 6 : Je suis le chemin, la vérité et la vie).

État de conservation

L'ornement est en assez bon état mais présente de nombreuses traces d'usure. La dorure s'efface sur l'étole et le manipule. Le motif brodé représentant sainte Marie-Madeleine est usé lui-aussi. La doublure est usée et se découd par endroits. Il manque la fixation du manipule.

Statut, intérêt et protection

Intérêt de l'oeuvre : à signaler

Statut de la propriété : propriété de la commune

Illustrations



Devant de la chasuble : vue générale.

Phot. Thierry Lefébure
IVR22_20100200194XA

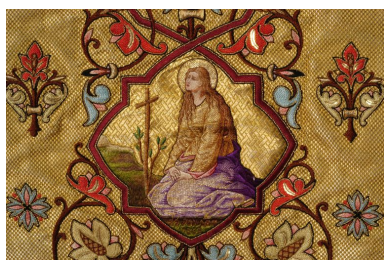


Dos de la chasuble : vue générale.

Phot. Thierry Lefébure
IVR22_20100200195XA



Dos de la chasuble : détail
de la croix (le Christ).
Phot. Thierry Lefébure
IVR22_20100200198NUCA



Dos de la chasuble : détail de la croix (sainte Marie-Madeleine).
Phot. Thierry Lefébure
IVR22_20100200196NUCA



Dos de la chasuble : détail de la croix (la Vierge).
Phot. Thierry Lefébure
IVR22_20100200199NUCA



Dos de la chasuble : détail de la croix (saint Joseph).
Phot. Thierry Lefébure
IVR22_20100200197NUCA



Dos de la chasuble : détail de la croix (saint Pierre).
Phot. Thierry Lefébure
IVR22_20100200200NUCA



Voile de calice.
Phot. Thierry Lefébure
IVR22_20100200193NUCA



Etole et manipule.
Phot. Thierry Lefébure
IVR22_20100200192NUCA

Dossiers liés

Oeuvre(s) contenue(s) :

Oeuvre(s) en rapport :

Les objets mobiliers de la basilique Saint-Quentin (IM02004627) Hauts-de-France, Aisne, Saint-Quentin, Ancienne collégiale royale, actuellement basilique Saint-Quentin

Auteur(s) du dossier : Christiane Riboulleau

Copyright(s) : (c) Région Hauts-de-France - Inventaire général



Devant de la chasuble : vue générale.

IVR22_20100200194XA

Auteur de l'illustration : Thierry Lefébure

(c) Région Hauts-de-France - Inventaire général

reproduction soumise à autorisation du titulaire des droits d'exploitation



Dos de la chasuble : vue générale.

IVR22_20100200195XA

Auteur de l'illustration : Thierry Lefébure

(c) Région Hauts-de-France - Inventaire général

reproduction soumise à autorisation du titulaire des droits d'exploitation



Dos de la chasuble : détail de la croix (le Christ).

IVR22_20100200198NUCA

Auteur de l'illustration : Thierry Lefébure

(c) Région Hauts-de-France - Inventaire général

reproduction soumise à autorisation du titulaire des droits d'exploitation



Dos de la chasuble : détail de la croix (sainte Marie-Madeleine).

IVR22_20100200196NUCA

Auteur de l'illustration : Thierry Lefebure

(c) Région Hauts-de-France - Inventaire général

reproduction soumise à autorisation du titulaire des droits d'exploitation



Dos de la chasuble : détail de la croix (la Vierge).

IVR22_20100200199NUCA

Auteur de l'illustration : Thierry Lefébure

(c) Région Hauts-de-France - Inventaire général

reproduction soumise à autorisation du titulaire des droits d'exploitation



Dos de la chasuble : détail de la croix (saint Joseph).

IVR22_20100200197NUCA

Auteur de l'illustration : Thierry Lefébure

(c) Région Hauts-de-France - Inventaire général

reproduction soumise à autorisation du titulaire des droits d'exploitation



Dos de la chasuble : détail de la croix (saint Pierre).

IVR22_20100200200NUCA

Auteur de l'illustration : Thierry Lefébure

(c) Région Hauts-de-France - Inventaire général

reproduction soumise à autorisation du titulaire des droits d'exploitation



Voile de calice.

IVR22_20100200193NUCA

Auteur de l'illustration : Thierry Lefébure

(c) Région Hauts-de-France - Inventaire général

reproduction soumise à autorisation du titulaire des droits d'exploitation



Etole et manipule.

IVR22_20100200192NUCA

Auteur de l'illustration : Thierry Lefébure

(c) Région Hauts-de-France - Inventaire général

reproduction soumise à autorisation du titulaire des droits d'exploitation