

Hauts-de-France, Oise
Beauvais
cathédrale Saint-Pierre

Demi-relief : Trône de Grâce

Références du dossier

Numéro de dossier : IM60000365
Date de l'enquête initiale : 1995
Date(s) de rédaction : 1995, 2014
Cadre de l'étude : mobilier et objets religieux la cathédrale de Beauvais
Degré d'étude : étudié

Désignation

Dénomination : demi-relief
Titres : Trône de Grâce
Parties constituantes non étudiées : socle

Compléments de localisation

Milieu d'implantation : en ville
Emplacement dans l'édifice : dans le trésor

Historique

Ce relief en albâtre est datable du milieu du 15^e siècle. Il pourrait provenir d'Angleterre, en particulier du centre de production de Nottingham.

Période(s) principale(s) : milieu 15^e siècle
Lieu d'exécution : Angleterre, Nottingham (?)

Description

Le demi-relief est constitué d'un fond vertical au sommet galbé et repose sur un socle aux bords arrondis. Il a été réalisé en albâtre, peint polychrome et doré. Le socle est en chêne teinté et ciré.

Éléments descriptifs

Catégorie(s) technique(s) : sculpture

Matériaux : albâtre taillé, peint, polychrome, peint, doré ; chêne taillé, ciré

Mesures :

Dimensions totales : h= 59 ; la = 23 ; pr = 7. Dimensions du relief sans le socle : h = 42 ; la = 24 ; pr = 5.

Représentations :

Dieu le Père est assis de face, il porte la tiare pontificale et écarte les mains pour accueillir son fils. Le Christ en croix repose entre ses genoux et deux anges agenouillés recueillent le sang du Christ dans un calice. Bien que la colombe soit absente, il s'agit d'une représentation du Trône de Grâce.

État de conservation

oeuvre mutilée , remontage

Il y a quelques manques, ainsi qu'une brisure au milieu du saint Père et dans l'ange à droite. L'ensemble a été revernissé à une période récente et le remontage sur le socle de chêne est récent. Des traces de dorure et de polychromie apparaissent dans les creux.

Statut, intérêt et protection

Intérêt de l'œuvre : à signaler

Statut de la propriété : propriété publique

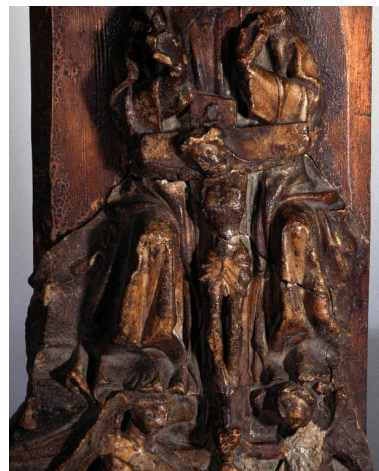
Illustrations



Vue d'ensemble.
Phot. Laurent Jumel
IVR22_19956000381XA



Détail du visage de Dieu le Père.
Phot. Laurent Jumel
IVR22_19956000423XA



Détail du centre : le Christ en croix.
Phot. Laurent Jumel
IVR22_19956000425XA



Détail du Christ en croix
et des anges agenouillés.
Phot. Laurent Jumel
IVR22_19956000424XA

Dossiers liés

Oeuvre(s) contenue(s) :

Oeuvre(s) en rapport :

Le mobilier de la cathédrale Saint-Pierre de Beauvais (IM60000772) Hauts-de-France, Oise, Beauvais

Auteur(s) du dossier : Nicolas Dejardin, Aline Magnien, Léa Vernier
Copyright(s) : (c) Région Hauts-de-France - Inventaire général



Vue d'ensemble.

IVR22_19956000381XA

Auteur de l'illustration : Laurent Jumel

(c) Ministère de la culture - Inventaire général ; (c) AGIR-Pic
reproduction soumise à autorisation du titulaire des droits d'exploitation



Détail du visage de Dieu le Père.

IVR22_19956000423XA

Auteur de l'illustration : Laurent Jumel

(c) Ministère de la culture - Inventaire général ; (c) AGIR-Pic
reproduction soumise à autorisation du titulaire des droits d'exploitation



Détail du centre : le Christ en croix.

IVR22_19956000425XA

Auteur de l'illustration : Laurent Jumel

(c) Ministère de la culture - Inventaire général ; (c) AGIR-Pic
reproduction soumise à autorisation du titulaire des droits d'exploitation



Détail du Christ en croix et des anges agenouillés.

IVR22_19956000424XA

Auteur de l'illustration : Laurent Jumel

(c) Ministère de la culture - Inventaire général ; (c) AGIR-Pic
reproduction soumise à autorisation du titulaire des droits d'exploitation