

Hauts-de-France, Nord
Gravelines

Jardin d'un anonyme

Références du dossier

Numéro de dossier : IA59005084
Date de l'enquête initiale : 2014
Date(s) de rédaction : 2016
Cadre de l'étude : enquête thématique régionale jardins remarquables
Degré d'étude : étudié

Désignation

Dénomination : jardin
Parties constituantes non étudiées : maison

Compléments de localisation

Milieu d'implantation : en ville
Références cadastrales :

Historique

Cette maison aux aménagements inspirés par le thème de la piraterie, située dans la région de Dunkerque, a été découverte par hasard. Son créateur souhaite conserver l'anonymat.

Le décor qui se remarque de l'extérieur est accolé à une habitation constituée de murs de pierres, ce qui est plutôt inhabituel dans notre région. Une partie de ce qui devait être un jardin ou une grande cour est totalement dédiée au monde et à l'imagerie des flibustiers. Le travail a commencé il y a environ 20 ans, quand le propriétaire a décidé de refaire la façade de sa maison qui ne lui plaisait pas en recouvrant de pierres les murs construits à l'origine en brique traditionnelle, pour donner à la bâtisse ce style breton.

La transformation de sa maison a duré 7 ans. Une fois ce travail achevé, « l'artisan-artiste » a commencé à investir l'espace autour de la maison, emporté par la passion admirative qu'il voue, depuis son enfance, à la Royale, prestigieuse ancêtre de la Marine Nationale qui lui vient d'un parent marin au long cours. Il s'est « attaqué » à l'extérieur il y environ 14 ans et a consacré tout son temps libre à sa mise en œuvre.

Poussé par sa passion de la mer, de l'histoire de la marine, très attaché à son quartier, cet anonyme volontaire se donne les moyens de réaliser son rêve et est très conscient de la curiosité que suscite son travail. En effet, de nombreux passants, qui viennent quelquefois de très loin, s'arrêtent pour photographier cette reconstitution insolite digne d'un décor de cinéma dédiée au monde des pirates.

Période(s) principale(s) : 4e quart 20e siècle ()
Dates : 1996 (daté par tradition orale)

Description

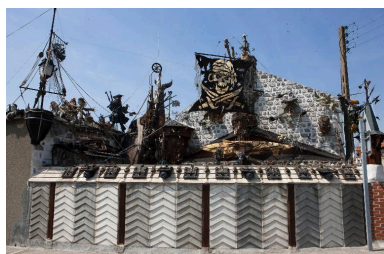
Les pavés qui constituent la maçonnerie de la maison ont été fabriqués à l'ancienne un par un, comme le sont les bordures de trottoir, avec des moules en plomb coulés dans un chaudron, ce qui leur procure des formes variées. Les pierres ont été réalisées avec du grès et du ciment auxquels il a été ajouté des pigments de couleurs (noir, blanc, gris) et elles ont été assemblées entre elles avec un joint traditionnel mêlé à la chaux.

La majorité des matériaux et objets utilisés pour le décor, essentiellement du bois (dont du bois de palette), des cordages et de la ferraille et autres objets a été ramassée sur la plage. Le verrou du coffre a été confectionné à la main à partir de laiton récupéré ; les bouées sont elles aussi récupérées, échouées sur la plage, et coupées en deux. Il a cependant fallu faire quelques achats comme de la colle, du vernis ou de la lasure ainsi que certains éléments qui ne sont pas en bois car cette matière a tendance à travailler, gonfler, rétrécir et donc se casser aussi. Pour le toucan, le pirate, le kayak, le coffre,

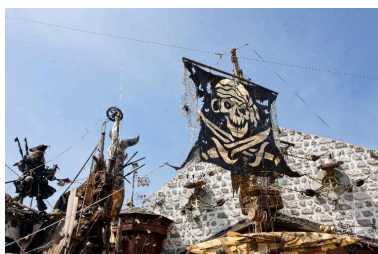
le requin ou les mouettes il a donc préféré utiliser de la mousse en polyuréthane qui ne se dilate pas, achetée sous forme de bloc, sculptée et modelée à l'aide d'un couteau de cuisine et d'une râpe. C'est en revanche une matière très fragile au toucher qu'il faut enduire de peinture et de vernis pour la protéger de la pluie par exemple. Le tissu de la voile a, lui, été acheté chez Emmaüs puis entièrement cousu. Tout est calculé pour être à la fois le plus réaliste possible et ne pas demander trop d'entretien, car l'artiste a encore des projets plein la tête et prévoit de peaufiner un peu plus la mise en scène.

Eléments descriptifs

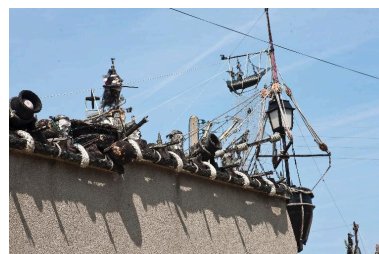
Illustrations



Vue générale.
Phot. Hubert Bouvet
IVR31_20145902820NUC4A



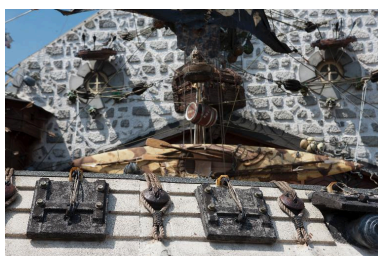
Vue générale du pignon de la maison.
Phot. Hubert Bouvet
IVR31_20145902825NUC4A



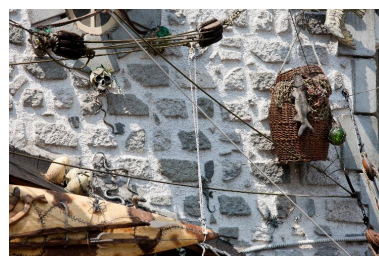
Vue général du muret.
Phot. Hubert Bouvet
IVR31_20145902821NUC4A



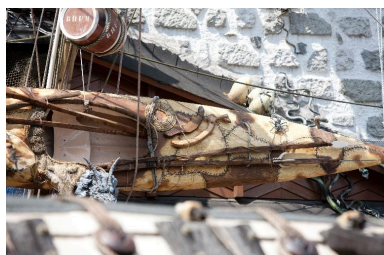
Détail du muret.
Phot. Hubert Bouvet
IVR31_20145902822NUC4A



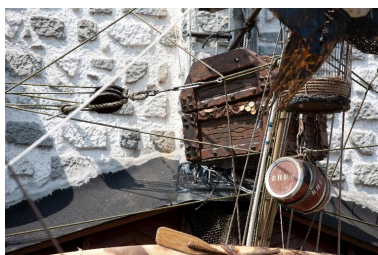
Vue partielle du pignon.
Phot. Hubert Bouvet
IVR31_20145902824NUC4A



Vue partielle du pignon.
Phot. Hubert Bouvet
IVR31_20145902851NUC4A



Vue partielle du pignon.
Phot. Hubert Bouvet
IVR31_20145902852NUC4A



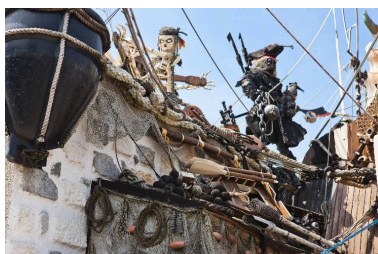
Vue partielle du pignon.
Phot. Hubert Bouvet
IVR31_20145902853NUC4A



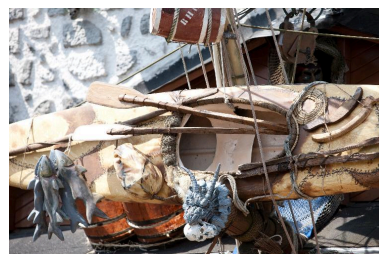
Vue partielle du pignon.
Phot. Hubert Bouvet
IVR31_20145902854NUC4A



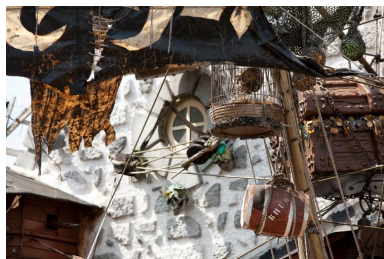
Vue partielle du pignon.
Phot. Hubert Bouvet
IVR31_20145902855NUC4A



Vue partielle du pignon.
Phot. Hubert Bouvet
IVR31_20145902823NUC4A



Vue partielle du pignon.
Phot. Hubert Bouvet
IVR31_20145902841NUC4A



Vue partielle du pignon.
Phot. Hubert Bouvet
IVR31_20145902842NUC4A



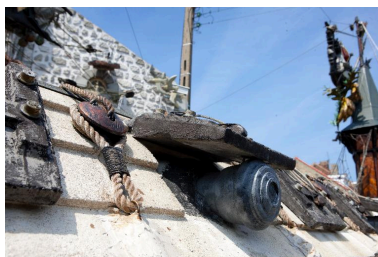
Vue partielle du pignon.
Phot. Hubert Bouvet
IVR31_20145902843NUC4A



Vue partielle de l'installation.
Phot. Hubert Bouvet
IVR31_20145902850NUC4A



Vue partielle de l'installation.
Phot. Hubert Bouvet
IVR31_20145902819NUC4A



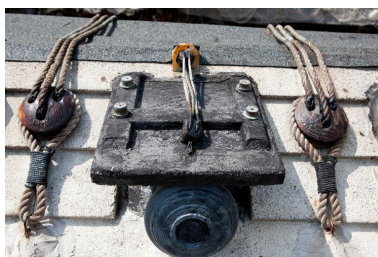
Vue partielle de l'installation.
Phot. Hubert Bouvet
IVR31_20145902834NUC4A



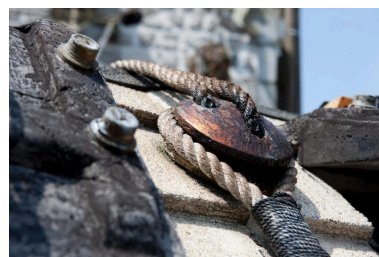
Vue partielle de l'installation.
Phot. Hubert Bouvet
IVR31_20145902818NUC4A



Vue partielle de l'installation.
Phot. Hubert Bouvet
IVR31_20145902817NUC4A



Vue partielle de l'installation.
Phot. Hubert Bouvet
IVR31_20145902827NUC4A



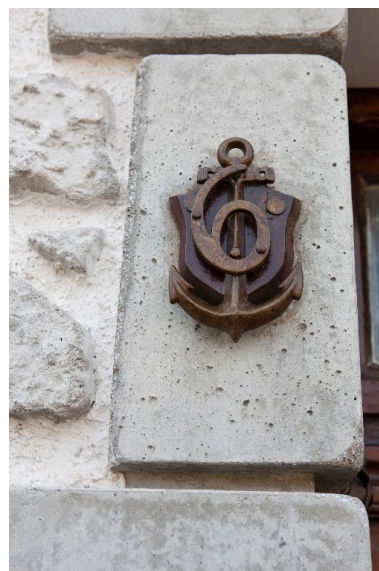
Vue partielle de l'installation.
Phot. Hubert Bouvet
IVR31_20145902833NUC4A



Portail d'entrée sur la cour.
Phot. Hubert Bouvet
IVR31_20145902835NUC4A



Portail d'entrée sur la cour.
Phot. Hubert Bouvet
IVR31_20145902836NUC4A



Maconnerie, détail d'un fer d'ancrage.
Phot. Hubert Bouvet
IVR31_20145902837NUC4A



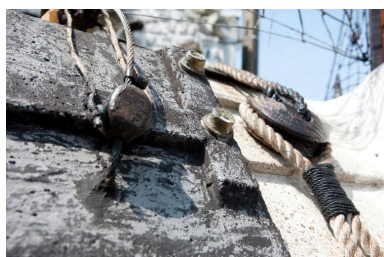
Détail de l'installation.
Phot. Hubert Bouvet
IVR31_20145902826NUC4A



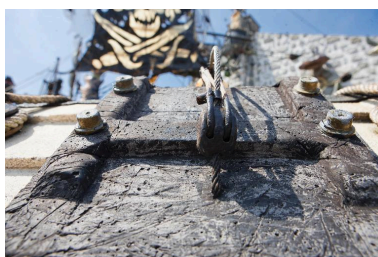
Détail de l'installation.
Phot. Hubert Bouvet
IVR31_20145902828NUC4A



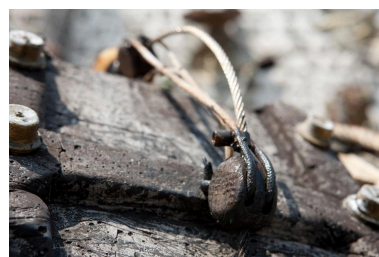
Détail de l'installation.
Phot. Hubert Bouvet
IVR31_20145902829NUC4A



Détail de l'installation.
Phot. Hubert Bouvet
IVR31_20145902830NUC4A



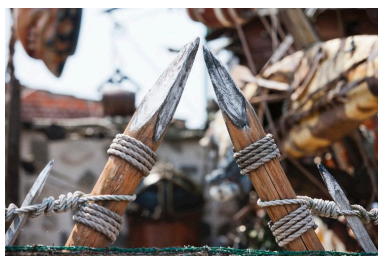
Détail de l'installation.
Phot. Hubert Bouvet
IVR31_20145902831NUC4A



Détail de l'installation.
Phot. Hubert Bouvet
IVR31_20145902832NUC4A



Détail de l'installation.
Phot. Hubert Bouvet
IVR31_20145902838NUC4A



Détail de l'installation.
Phot. Hubert Bouvet
IVR31_20145902839NUC4



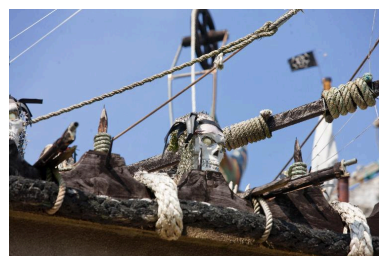
Détail de l'installation.
Phot. Hubert Bouvet
IVR31_20145902845NUC4A



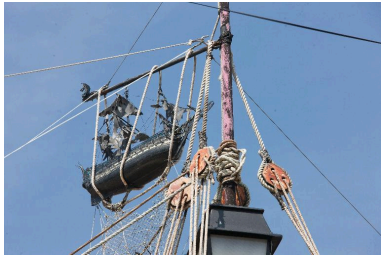
Détail de l'installation.
Phot. Hubert Bouvet
IVR31_20145902846NUC4A



Détail de l'installation.
Phot. Hubert Bouvet
IVR31_20145902847NUC4A



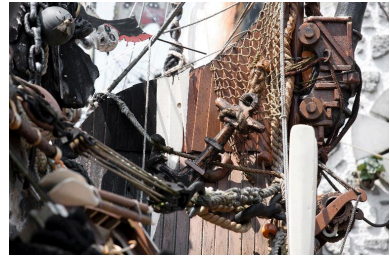
Détail de l'installation.
Phot. Hubert Bouvet
IVR31_20145902848NUC4A



Détail de l'installation.
Phot. Hubert Bouvet
IVR31_20145902849NUC4A



Détail de l'installation.
Phot. Hubert Bouvet
IVR31_20145902856NUC4A



Détail de l'installation.
Phot. Hubert Bouvet
IVR31_20145902857NUC4A

Dossiers liés

Dossiers de synthèse :

Présentation de l'aire d'étude des jardins étonnants en Nord Pas de Calais (IA62002970)

Oeuvre(s) contenue(s) :

Auteur(s) du dossier : Nathalie Van Bost

Copyright(s) : (c) Région Hauts-de-France - Inventaire général



Vue générale.

IVR31_20145902820NUC4A

Auteur de l'illustration : Hubert Bouvet

(c) Région Hauts-de-France - Inventaire général
reproduction interdite



Vue générale du pignon de la maison.

IVR31_20145902825NUC4A

Auteur de l'illustration : Hubert Bouvet

(c) Région Hauts-de-France - Inventaire général

reproduction soumise à autorisation du titulaire des droits d'exploitation



Vue général du muret.

IVR31_20145902821NUC4A

Auteur de l'illustration : Hubert Bouvet

(c) Région Hauts-de-France - Inventaire général
reproduction interdite



Détail du muret.

IVR31_20145902822NUC4A

Auteur de l'illustration : Hubert Bouvet

(c) Région Hauts-de-France - Inventaire général
reproduction interdite



Vue partielle du pignon.

IVR31_20145902824NUC4A

Auteur de l'illustration : Hubert Bouvet

(c) Région Hauts-de-France - Inventaire général
reproduction interdite



Vue partielle du pignon.

IVR31_20145902851NUC4A

Auteur de l'illustration : Hubert Bouvet

(c) Région Hauts-de-France - Inventaire général
reproduction interdite



Vue partielle du pignon.

IVR31_20145902852NUC4A

Auteur de l'illustration : Hubert Bouvet

(c) Région Hauts-de-France - Inventaire général
reproduction interdite



Vue partielle du pignon.

IVR31_20145902853NUC4A
Auteur de l'illustration : Hubert Bouvet
(c) Région Hauts-de-France - Inventaire général
reproduction interdite



Vue partielle du pignon.

IVR31_20145902854NUC4A

Auteur de l'illustration : Hubert Bouvet

(c) Région Hauts-de-France - Inventaire général
reproduction interdite



Vue partielle du pignon.

IVR31_20145902855NUC4A

Auteur de l'illustration : Hubert Bouvet

(c) Région Hauts-de-France - Inventaire général
reproduction interdite

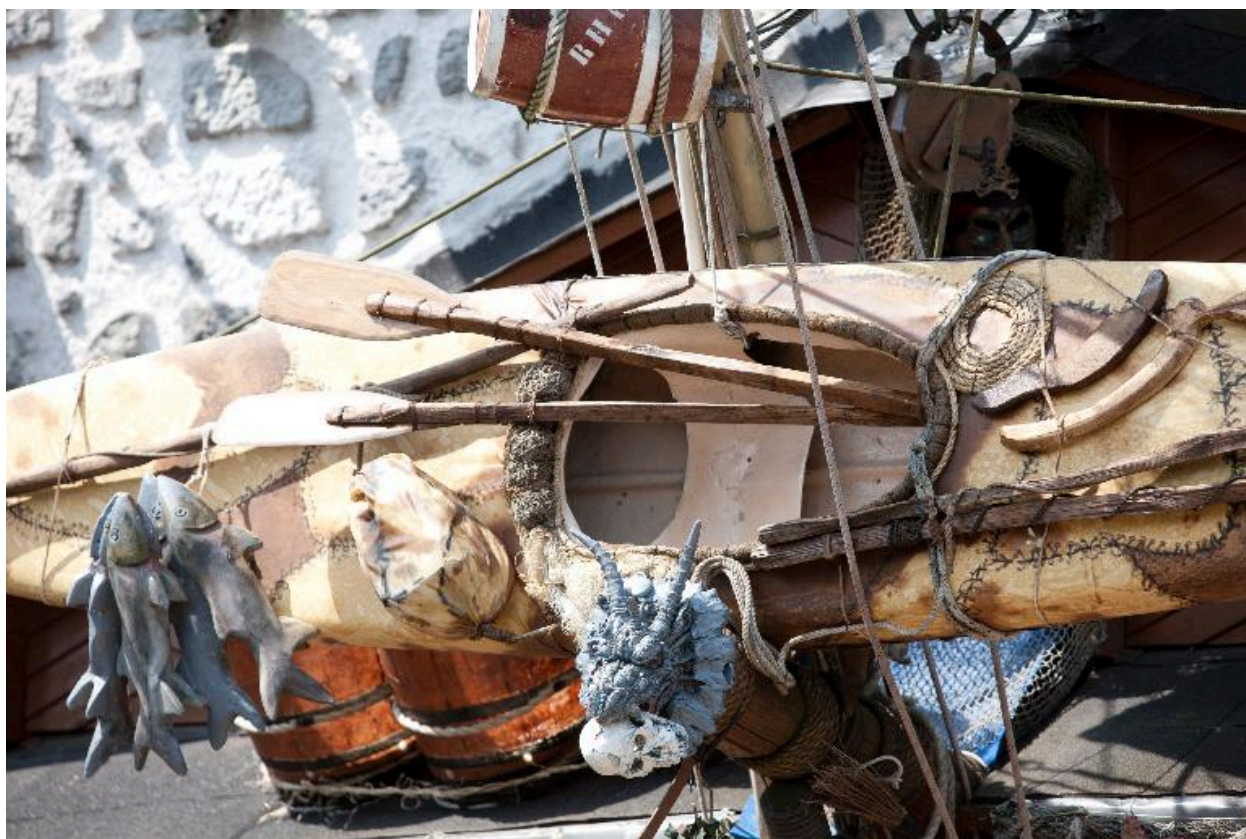


Vue partielle du pignon.

IVR31_20145902823NUC4A

Auteur de l'illustration : Hubert Bouvet

(c) Région Hauts-de-France - Inventaire général
reproduction interdite



Vue partielle du pignon.

IVR31_20145902841NUC4A

Auteur de l'illustration : Hubert Bouvet

(c) Région Hauts-de-France - Inventaire général
reproduction interdite



Vue partielle du pignon.

IVR31_20145902842NUC4A

Auteur de l'illustration : Hubert Bouvet

(c) Région Hauts-de-France - Inventaire général
reproduction interdite



Vue partielle du pignon.

IVR31_20145902843NUC4A
Auteur de l'illustration : Hubert Bouvet
(c) Région Hauts-de-France - Inventaire général
reproduction interdite



Vue partielle de l'installation.

IVR31_20145902850NUC4A

Auteur de l'illustration : Hubert Bouvet

(c) Région Hauts-de-France - Inventaire général
reproduction interdite



Vue partielle de l'installation.

IVR31_20145902819NUC4A

Auteur de l'illustration : Hubert Bouvet

(c) Région Hauts-de-France - Inventaire général
reproduction interdite



Vue partielle de l'installation.

IVR31_20145902834NUC4A

Auteur de l'illustration : Hubert Bouvet

(c) Région Hauts-de-France - Inventaire général
reproduction interdite



Vue partielle de l'installation.

IVR31_20145902818NUC4A

Auteur de l'illustration : Hubert Bouvet

(c) Région Hauts-de-France - Inventaire général
reproduction interdite



Vue partielle de l'installation.

IVR31_20145902817NUC4A

Auteur de l'illustration : Hubert Bouvet

(c) Région Hauts-de-France - Inventaire général
reproduction interdite

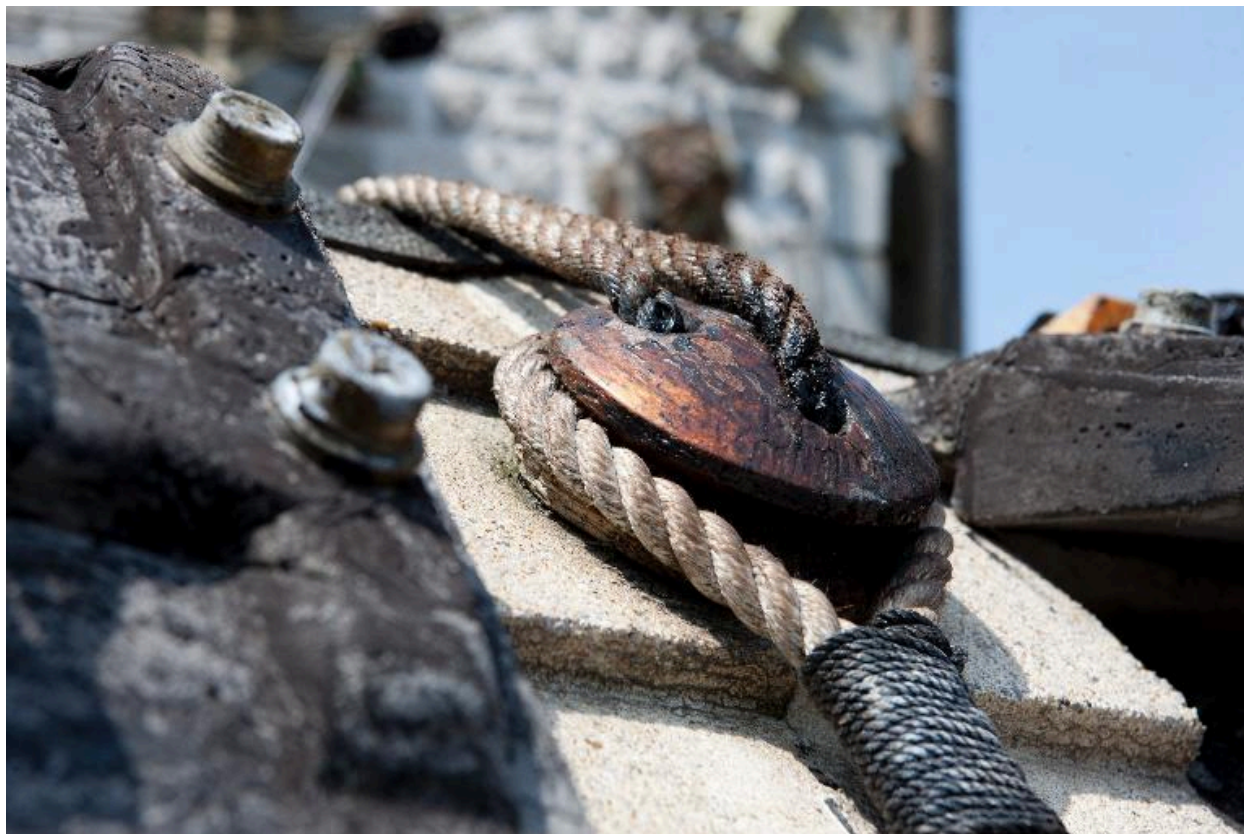


Vue partielle de l'installation.

IVR31_20145902827NUC4A

Auteur de l'illustration : Hubert Bouvet

(c) Région Hauts-de-France - Inventaire général
reproduction interdite



Vue partielle de l'installation.

IVR31_20145902833NUC4A

Auteur de l'illustration : Hubert Bouvet

(c) Région Hauts-de-France - Inventaire général
reproduction interdite



Portail d'entrée sur la cour.

IVR31_20145902835NUC4A

Auteur de l'illustration : Hubert Bouvet

(c) Région Hauts-de-France - Inventaire général
reproduction interdite



Portail d'entrée sur la cour.

IVR31_20145902836NUC4A
Auteur de l'illustration : Hubert Bouvet
(c) Région Hauts-de-France - Inventaire général
reproduction interdite



Maconnerie, détail d'un fer d'ancrage.

IVR31_20145902837NUC4A

Auteur de l'illustration : Hubert Bouvet

(c) Région Hauts-de-france - Inventaire général
reproduction interdite



Détail de l'installation.

IVR31_20145902826NUC4A
Auteur de l'illustration : Hubert Bouvet
(c) Région Hauts-de-France - Inventaire général
reproduction interdite



Détail de l'installation.

IVR31_20145902828NUC4A

Auteur de l'illustration : Hubert Bouvet

(c) Région Hauts-de-France - Inventaire général
reproduction interdite



Détail de l'installation.

IVR31_20145902829NUC4A

Auteur de l'illustration : Hubert Bouvet

(c) Région Hauts-de-France - Inventaire général
reproduction interdite



Détail de l'installation.

IVR31_20145902830NUC4A

Auteur de l'illustration : Hubert Bouvet

(c) Région Hauts-de-France - Inventaire général
reproduction interdite

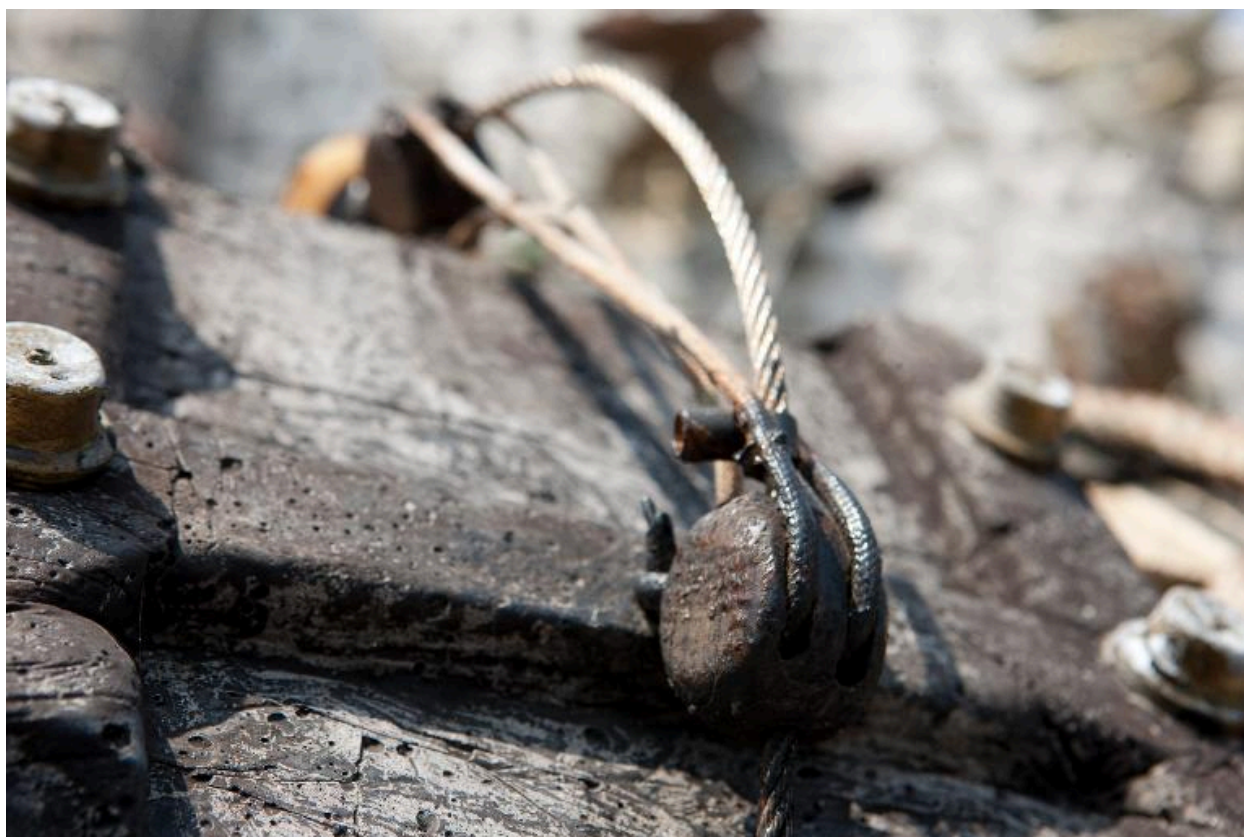


Détail de l'installation.

IVR31_20145902831NUC4A

Auteur de l'illustration : Hubert Bouvet

(c) Région Hauts-de-France - Inventaire général
reproduction interdite



Détail de l'installation.

IVR31_20145902832NUC4A

Auteur de l'illustration : Hubert Bouvet

(c) Région Hauts-de-france - Inventaire général
reproduction interdite



Détail de l'installation.

IVR31_20145902838NUC4A

Auteur de l'illustration : Hubert Bouvet

(c) Région Hauts-de-France - Inventaire général
reproduction interdite



Détail de l'installation.

IVR31_20145902839NUC4

Auteur de l'illustration : Hubert Bouvet

(c) Région Hauts-de-France - Inventaire général
reproduction interdite



Détail de l'installation.

IVR31_20145902845NUC4A

Auteur de l'illustration : Hubert Bouvet

(c) Région Hauts-de-France - Inventaire général
reproduction interdite



Détail de l'installation.

IVR31_20145902846NUC4A

Auteur de l'illustration : Hubert Bouvet

(c) Région Hauts-de-France - Inventaire général
reproduction interdite



Détail de l'installation.

IVR31_20145902847NUC4A

Auteur de l'illustration : Hubert Bouvet

(c) Région Hauts-de-France - Inventaire général
reproduction interdite



Détail de l'installation.

IVR31_20145902848NUC4A

Auteur de l'illustration : Hubert Bouvet

(c) Région Hauts-de-France - Inventaire général
reproduction interdite



Détail de l'installation.

IVR31_20145902849NUC4A

Auteur de l'illustration : Hubert Bouvet

(c) Région Hauts-de-France - Inventaire général
reproduction interdite

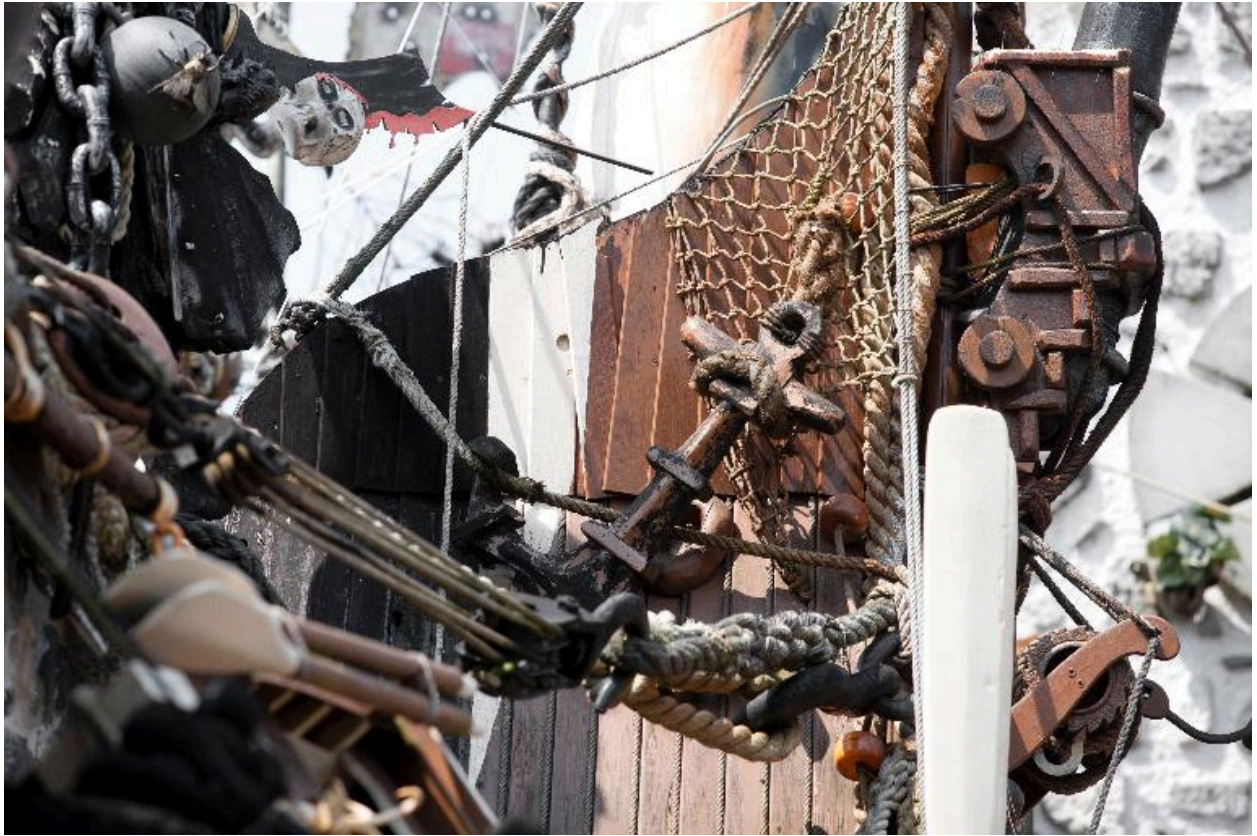


Détail de l'installation.

IVR31_20145902856NUC4A

Auteur de l'illustration : Hubert Bouvet

(c) Région Hauts-de-France - Inventaire général
reproduction interdite



Détail de l'installation.

IVR31_20145902857NUC4A

Auteur de l'illustration : Hubert Bouvet

(c) Région Hauts-de-France - Inventaire général
reproduction interdite