

Hauts-de-France, Oise  
Noyon  
Ancienne cathédrale Notre-Dame, place du Parvis

## Ensemble de six tableaux : Vie du Christ

### Références du dossier

Numéro de dossier : IM60001131  
Date de l'enquête initiale : 1984  
Date(s) de rédaction : 2008  
Cadre de l'étude : inventaire topographique canton de Noyon, mobilier et objets religieux  
Degré d'étude : étudié  
Référence du dossier Monument Historique :  
PM60003452PM60003453PM60003454PM60003455PM60003456PM60003457

### Désignation

Dénomination : tableau  
Titres : Vie du Christ  
Parties constituantes non étudiées : cadre

### Compléments de localisation

Milieu d'implantation : en ville

### Historique

Quatre de ces six peintures sur toile sont des copies réduites d'après une suite peinte par Jean Jouvenet pour l'église Saint-Martin-des-Champs à Paris en 1704-1706 : la Résurrection de Lazare, la Pêche miraculeuse, Jésus chassant les marchands du temple et le Repas chez Simon. Datant du 18<sup>e</sup> siècle, elles proviennent de la chartreuse de Mont-Renaud à Passel comme probablement les deux autres toiles, de format légèrement différent : la Nativité, l'Adoration des Mages. Ces deux tableaux de la 2<sup>e</sup> moitié du 18<sup>e</sup> siècle, sont des copies d'après Giambattista Pittoni. Cet ensemble a été donné en 1805 à la cathédrale de Noyon par le maire Charles Druon.

Période(s) principale(s) : 18<sup>e</sup> siècle, 2<sup>e</sup> moitié 18<sup>e</sup> siècle  
Stade de la création : copie de peinture  
Auteur de l'oeuvre source : Jean Jouvenet (d'après), Giambattista Pittoni (d'après)  
Lieu de provenance : Picardie, 60, Passel, chartreuse de Mont-Renaud

### Description

Toiles de forme barlongue clouées sur les rives de châssis de bois à une traverse et trois barres. Les cadres sont modernes.

### Éléments descriptifs

Catégorie(s) technique(s) : peinture

Matériaux : matériau textile (support) : peinture à l'huile

Mesures :

Nativité : h = 120, l = 204. Adoration des Mages : h = 118, l = 200. Résurrection de Lazare : h = 123, l = 236. Pêche miraculeuse : h = 125, l = 232. Jésus chassant les marchands du temple : h = 125, l = 232. Le repas chez Simon : h = 119, l = 235.

Représentations :

Nativité

Adoration des Mages

Résurrection de Lazare

Pêche miraculeuse

Expulsion des marchands du Temple

Repas chez Simon

**État de conservation**

L'Adoration des mages, la Résurrection de Lazare et le Repas chez Simon sont en très mauvais état.

**Statut, intérêt et protection**

Protections : classé au titre objet, 2004/01/12

Statut de la propriété : propriété de la commune

**Illustrations**



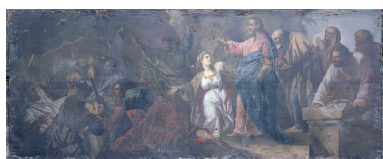
La Nativité.  
Phot. Jean-Michel Périn  
IVR22\_19846000735XA



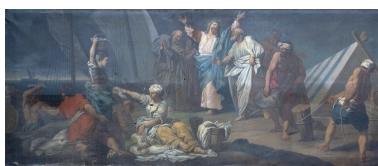
La Nativité. Détail.  
Phot. Jean-Michel Périn  
IVR22\_19846000747XA



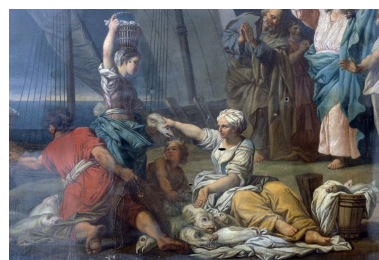
L'Adoration des mages.  
Phot. Jean-Michel Périn  
IVR22\_19846000740XA



La Résurrection de Lazare.  
Phot. Jean-Michel Périn  
IVR22\_19846000734XA



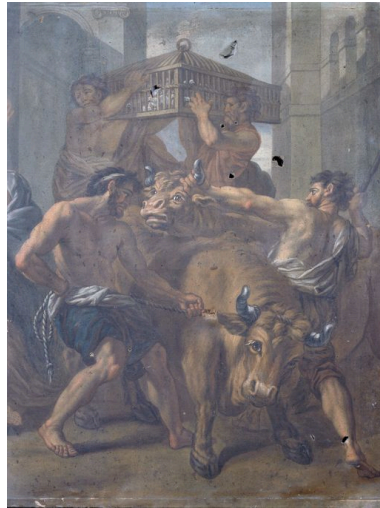
La Pêche miraculeuse.  
Phot. Jean-Michel Périn  
IVR22\_19846000736XA



La Pêche miraculeuse. Détail.  
Phot. Jean-Michel Périn  
IVR22\_19846000745XA



Jésus chassant les  
marchands du temple.  
Phot. Jean-Michel Périn  
IVR22\_19846000737XA



Jesus chassant les marchands  
du Temple. Détail.  
Phot. Jean-Michel Périn  
IVR22\_19846000743XA



Le Repas chez Simon.  
Phot. Jean-Michel Périn  
IVR22\_19846000739XA

## Dossiers liés

**Oeuvre(s) contenue(s) :**

**Oeuvre(s) en rapport :**

Le mobilier de la cathédrale Notre-Dame (IM60000071) Hauts-de-France, Oise, Noyon, Ancienne cathédrale Notre-Dame, place du Parvis

Auteur(s) du dossier : Michel Hérold, Martine Plouvier, Hélène Schill-Fenninger

Copyright(s) : (c) Région Hauts-de-France - Inventaire général



La Nativité.

IVR22\_19846000735XA

Auteur de l'illustration : Jean-Michel Périn

(c) Région Hauts-de-France - Inventaire général

reproduction soumise à autorisation du titulaire des droits d'exploitation





La Nativité. Détail.

IVR22\_19846000747XA

Auteur de l'illustration : Jean-Michel Périn

(c) Région Hauts-de-France - Inventaire général

reproduction soumise à autorisation du titulaire des droits d'exploitation



L'Adoration des mages.

IVR22\_19846000740XA

Auteur de l'illustration : Jean-Michel Périn

(c) Région Hauts-de-France - Inventaire général

reproduction soumise à autorisation du titulaire des droits d'exploitation



La Résurrection de Lazare.

IVR22\_19846000734XA

Auteur de l'illustration : Jean-Michel Périn

(c) Région Hauts-de-France - Inventaire général

reproduction soumise à autorisation du titulaire des droits d'exploitation





La Pêche miraculeuse.

IVR22\_19846000736XA

Auteur de l'illustration : Jean-Michel Périn

(c) Région Hauts-de-France - Inventaire général

reproduction soumise à autorisation du titulaire des droits d'exploitation





La Pêche miraculeuse. Détail.

IVR22\_19846000745XA

Auteur de l'illustration : Jean-Michel Périn

(c) Région Hauts-de-France - Inventaire général

reproduction soumise à autorisation du titulaire des droits d'exploitation



Jésus chassant les marchands du temple.

IVR22\_19846000737XA

Auteur de l'illustration : Jean-Michel Périn

(c) Région Hauts-de-France - Inventaire général

reproduction soumise à autorisation du titulaire des droits d'exploitation



Jesus chassant les marchands du Temple. Détail.

IVR22\_19846000743XA

Auteur de l'illustration : Jean-Michel Périn

(c) Région Hauts-de-France - Inventaire général

reproduction soumise à autorisation du titulaire des droits d'exploitation





Le Repas chez Simon.

IVR22\_19846000739XA

Auteur de l'illustration : Jean-Michel Périn

(c) Région Hauts-de-France - Inventaire général

reproduction soumise à autorisation du titulaire des droits d'exploitation