

Hauts-de-France, Somme  
Valines  
Impasse de l'Église

## Le mobilier de l'église de la Nativité de la Vierge de Valines

### Références du dossier

Numéro de dossier : IM80002046

Date de l'enquête initiale : 2016

Date(s) de rédaction : 2016

Cadre de l'étude : inventaire topographique Vimeu industriel, mobilier et objets religieux

### Désignation

### Localisation

Aire d'étude et canton :

*Aire d'étude* : Communauté de communes du Vimeu, *Canton* : Friville-Escarbotin

Précisions :

### Historique

Auteur(s) de l'oeuvre : Bazin-Latteux

## Annexe 1

### Le mobilier de l'église de la Nativité de la Vierge de Valines

#### Objets inscrits au titre des Monuments historiques :

- Maître-autel avec deux statuettes d'anges et deux reliquaires néo-gothiques, bois ciré en partie doré, H anges : 47,5 cm, 18e siècle (anges) et début 19e siècle, chœur, inscription le 11.06.1982
- Cadre ovale d'un tableau (entourant un Christ en croix), bois doré, H : 155 cm, début 17e siècle, bas-côté nord, inscription le 11.06.1982
- Fonts baptismaux (cuve ronde avec têtes d'anges), tuf, H cuve : 55 cm, 16e siècle, chœur, inscription le 11.06.1982
- Porte de confessionnal avec décor de feuilles d'acanthé, bois, H motif central de la porte : 114 cm, L : 48 cm, 18e siècle, entrée, côté nord, inscription le 11.06.1982.
- Ange (sur poutre), bois, H : 60 cm, 18e siècle, nef, inscription le 11.06.1982
- Statue de saint Médard, bois, H : 70 cm, 19e siècle, nef, côté sud, inscription le 11.06.1982
- Statuette de saint Éloi, bois, H : 60 cm sans socle, 17e siècle, chœur, côté nord, inscription le 11.06.1982
- Statue de sainte Catherine, bois peint blanc et or, H : 100 cm, 19e siècle, chœur, côté sud, inscription le 11.06.1982
- Statue de Vierge à l'Enfant, bois peint blanc et or, H : 138 cm, 18e-19e siècle (art populaire), chœur, côté sud, inscription le 11.06.1982
- Cuve de chaire, bois, H : 85 cm, 16e siècle, chœur, côté nord, inscription le 11.06.1982
- Pique-cierge, Fer, H : 181 cm, 17e siècle, chœur, inscription le 11.06.1982
- Lustres (2), métal, verroterie, H : 190 cm, début 19e siècle, chœur, inscription le 11.06.1982
- Vitreaux, verre peint, H : 235 cm, L : 145 cm, par LATTEUX-BAZIN, 20e siècle (1903), chœur, inscription le 11.06.1982
- Coq de clocher, cuivre, H : 40 cm, 17e siècle (1687), entrée, sous la tribune (sur une poutre), inscription le 11.06.1982

#### Objet recensé :

- Plaque commémorative des morts pour la France durant la guerre 1914-1918

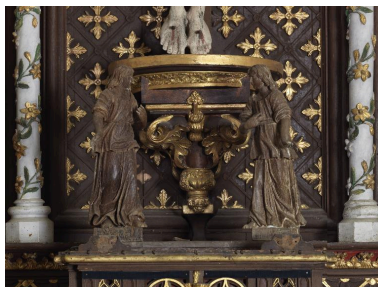
#### Verrières :

- Baie 1 : Saint-évêque, 1903
- Baie 2 : Saint-Antoine de Padoue, inscription : *LATTEUX BAZIN 1903 / MESNIL S<sup>t</sup>. FIRMIN OISE*
- Baie 3 : Ange, inscription : *LATTEUX BAZIN 1903 / Restauration Atelier C.BARRE 1996*
- Baie 4 : Ange, inscription : *LATTEUX BAZIN 1903 / MESNIL S<sup>t</sup>. FIRMIN OISE*
- Baie 5 : Le baptême du Christ, inscription : *P.Pasquier amiens, 1939*
- Baie 6 : Le mariage de Marie et Joseph
- Baie 7 : Verrière figurée décorative
- Baie 8 : Vierge à l'enfant, inscription : *Atelier C. Barre / Amiens 1996*

#### Illustrations



Maître-autel, 18e-19e siècle.  
Phot. Thierry Lefébure  
IVR22\_20158000723NUC2A



Statuettes d'anges, 18e siècle.  
Phot. Thierry Lefébure  
IVR22\_20158000724NUC2A



Reliquaire, 19e siècle.  
Phot. Thierry Lefébure  
IVR22\_20158000725NUC2A



Statue : Vierge à l'enfant, 18e-19e siècle.  
Phot. Thierry Lefébure  
IVR22\_20158000726NUC2A



Statue : Saint-Éloi, 17e siècle.  
Phot. Thierry Lefébure  
IVR22\_20158000727NUC2A



Cadre ovale d'un tableau entourant un Christ en croix, 17e siècle.  
Phot. Thierry Lefébure  
IVR22\_20158000729NUC2A



Tableau : Assomption de la vierge, 19e siècle.  
Phot. Thierry Lefébure  
IVR22\_20158000730NUC2A



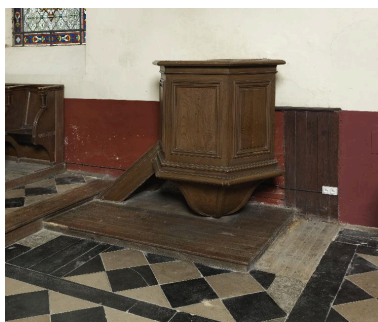
Fonts baptismaux, 16e siècle.  
Phot. Thierry Lefébure  
IVR22\_20158000731NUC2A



Confessionnal, 18e siècle.  
Phot. Thierry Lefébure  
IVR22\_20158000732NUC2A



Lustre, début 19e siècle.  
Phot. Thierry Lefébure  
IVR22\_20158000733NUC2A



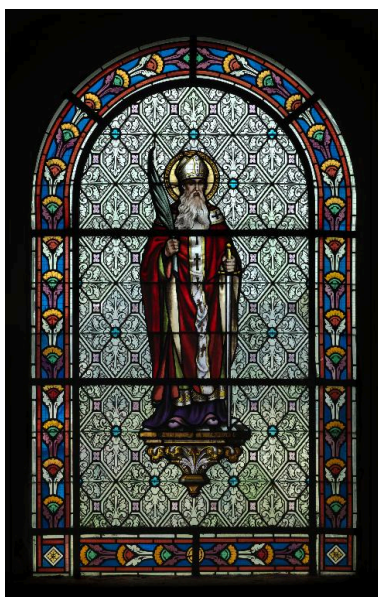
Cuve de chaire à prêcher, 16e siècle.  
Phot. Thierry Lefébure  
IVR22\_20158000734NUC2A



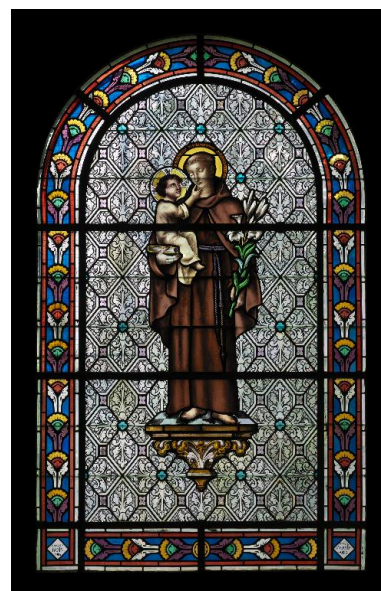
Pique-cierge, 17e siècle.  
Phot. Thierry Lefébure  
IVR22\_20158000735NUC2A



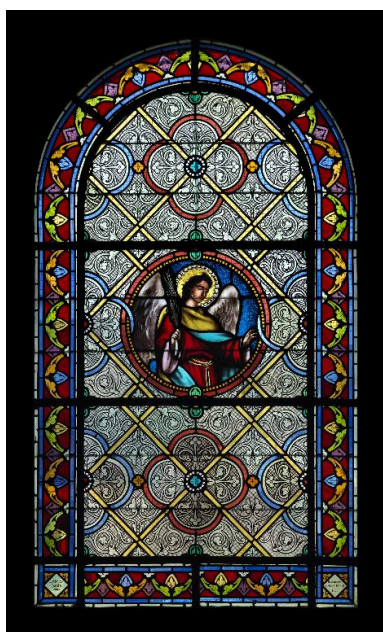
Plaque commémorative  
des morts pour la France  
durant la guerre 1914-1918.  
Phot. Thierry Lefébure  
IVR22\_20158000736NUC2A



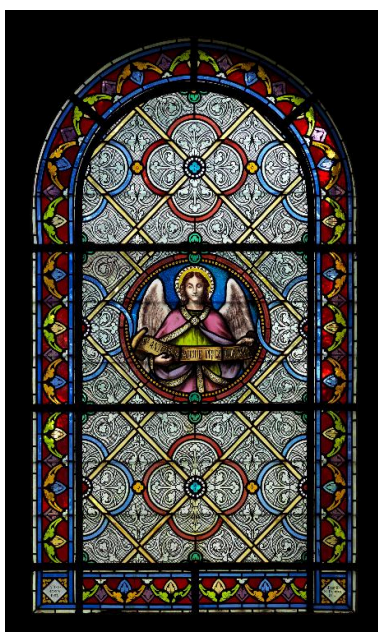
Baie n°1 : Saint-évêque, 1903.  
Phot. Thierry Lefébure  
IVR22\_20158000737NUC2A



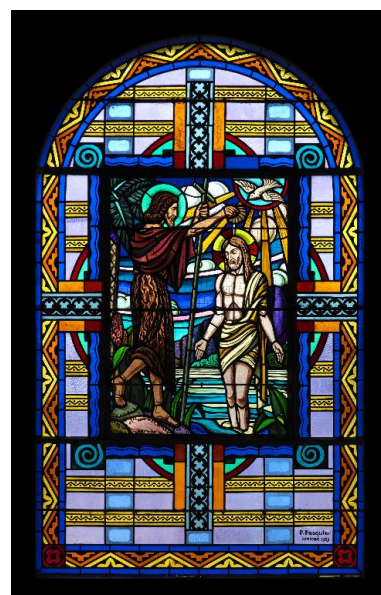
Baie n°2 : Saint-  
Antoine de Padoue, 1903.  
Phot. Thierry Lefébure  
IVR22\_20158000738NUC2A



Baie n°3 : Ange, 1903.  
Phot. Thierry Lefébure  
IVR22\_20158000739NUC2A



Baie n°4 : Ange, 1903.  
Phot. Thierry Lefébure  
IVR22\_20158000740NUC2A



Baie n°5 : Le baptême  
du Christ, 1939.  
Phot. Thierry Lefébure  
IVR22\_20158000741NUC2A



Baie n°6 : Le mariage de  
Marie et Joseph, 1939.  
Phot. Thierry Lefébure  
IVR22\_20158000742NUC2A



Baie n°8 : Vierge à l'enfant, 1998.  
Phot. Thierry Lefébure  
IVR22\_20158000743NUC2A

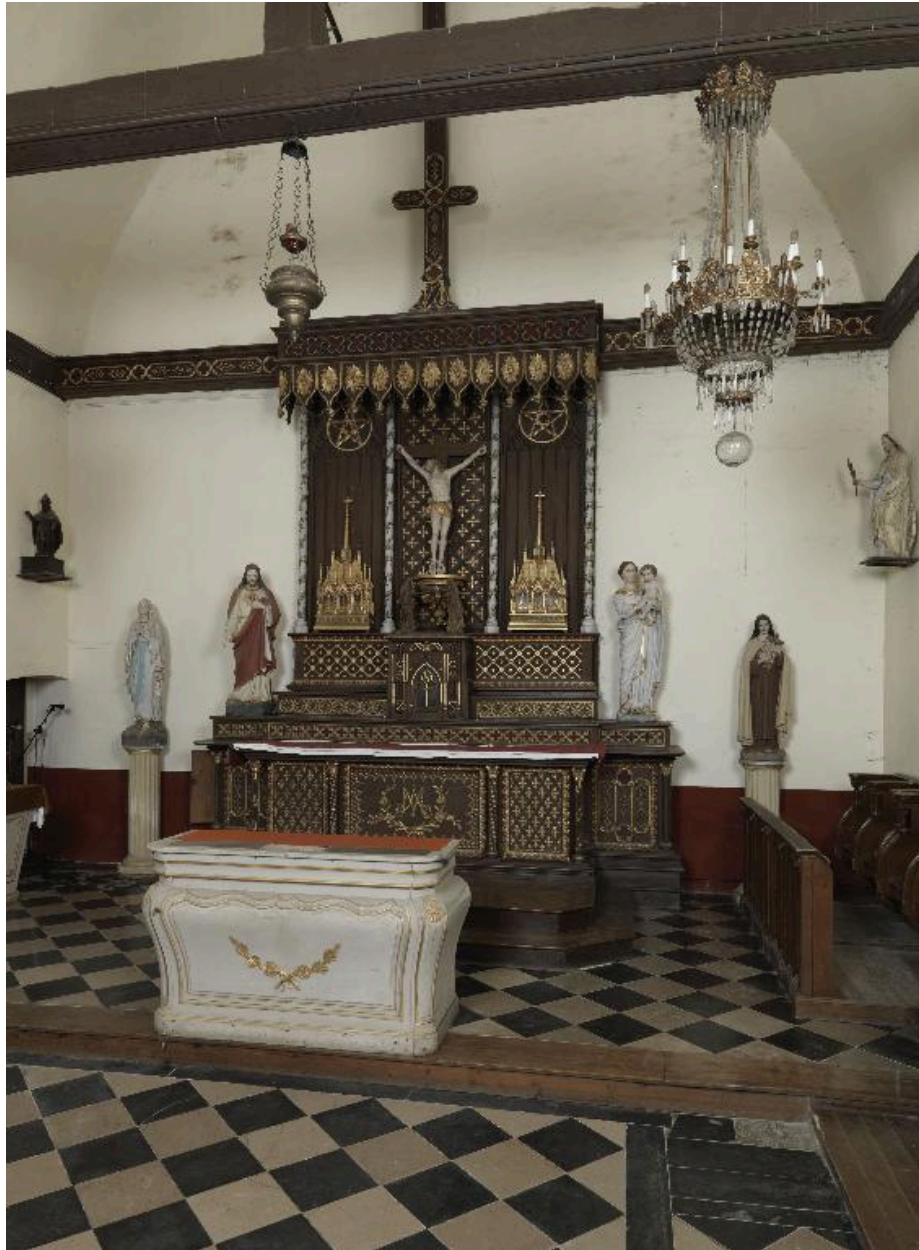
## Dossiers liés

### Objet(s) contenu(s) dans l'édifice :

Église paroissiale de la Nativité de la Vierge de Valines (IA80010166) Hauts-de-France, Somme, Valines, impasse de l'Église

Auteur(s) du dossier : Frédéric-Nicolas Kocourek

Copyright(s) : (c) Région Hauts-de-France - Inventaire général ; (c) Syndicat mixte Baie de Somme - Trois Vallées



Maître-autel, 18e-19e siècle.

IVR22\_20158000723NUC2A

Auteur de l'illustration : Thierry Lefébure

(c) Région Hauts-de-France - Inventaire général ; (c) Baie de Somme - Trois Vallées  
reproduction soumise à autorisation du titulaire des droits d'exploitation



Statuettes d'anges, 18e siècle.

IVR22\_20158000724NUC2A

Auteur de l'illustration : Thierry Lefébure

(c) Région Hauts-de-France - Inventaire général ; (c) Baie de Somme - Trois Vallées  
reproduction soumise à autorisation du titulaire des droits d'exploitation



Reliquaire, 19e siècle.

IVR22\_20158000725NUC2A

Auteur de l'illustration : Thierry Lefébure

(c) Région Hauts-de-France - Inventaire général ; (c) Baie de Somme - Trois Vallées  
reproduction soumise à autorisation du titulaire des droits d'exploitation





Statue : Vierge à l'enfant, 18e-19e siècle.

IVR22\_20158000726NUC2A

Auteur de l'illustration : Thierry Lefébure

(c) Région Hauts-de-France - Inventaire général ; (c) Baie de Somme - Trois Vallées  
reproduction soumise à autorisation du titulaire des droits d'exploitation



Statue : Saint-Éloi, 17e siècle.

IVR22\_20158000727NUC2A

Auteur de l'illustration : Thierry Lefébure

(c) Région Hauts-de-France - Inventaire général ; (c) Baie de Somme - Trois Vallées  
reproduction soumise à autorisation du titulaire des droits d'exploitation



Cadre ovale d'un tableau entourant un Christ en croix, 17e siècle.

IVR22\_20158000729NUC2A

Auteur de l'illustration : Thierry Lefébure

(c) Région Hauts-de-France - Inventaire général ; (c) Baie de Somme - Trois Vallées  
reproduction soumise à autorisation du titulaire des droits d'exploitation



Tableau : Assomption de la vierge, 19e siècle.

IVR22\_20158000730NUC2A

Auteur de l'illustration : Thierry Lefébure

(c) Région Hauts-de-France - Inventaire général ; (c) Baie de Somme - Trois Vallées  
reproduction soumise à autorisation du titulaire des droits d'exploitation



Fonts baptismaux, 16e siècle.

IVR22\_20158000731NUC2A

Auteur de l'illustration : Thierry Lefébure

(c) Région Hauts-de-France - Inventaire général ; (c) Baie de Somme - Trois Vallées  
reproduction soumise à autorisation du titulaire des droits d'exploitation



Confessionnal, 18e siècle.

IVR22\_20158000732NUC2A

Auteur de l'illustration : Thierry Lefébure

(c) Région Hauts-de-France - Inventaire général ; (c) Baie de Somme - Trois Vallées  
reproduction soumise à autorisation du titulaire des droits d'exploitation



Lustre, début 19e siècle.

IVR22\_20158000733NUC2A

Auteur de l'illustration : Thierry Lefébure

(c) Région Hauts-de-France - Inventaire général ; (c) Baie de Somme - Trois Vallées  
reproduction soumise à autorisation du titulaire des droits d'exploitation



Cuve de chaire à prêcher, 16e siècle.

IVR22\_20158000734NUC2A

Auteur de l'illustration : Thierry Lefébure

(c) Région Hauts-de-France - Inventaire général ; (c) Baie de Somme - Trois Vallées  
reproduction soumise à autorisation du titulaire des droits d'exploitation





Pique-cierge, 17e siècle.

IVR22\_20158000735NUC2A

Auteur de l'illustration : Thierry Lefébure

(c) Région Hauts-de-France - Inventaire général ; (c) Baie de Somme - Trois Vallées  
reproduction soumise à autorisation du titulaire des droits d'exploitation

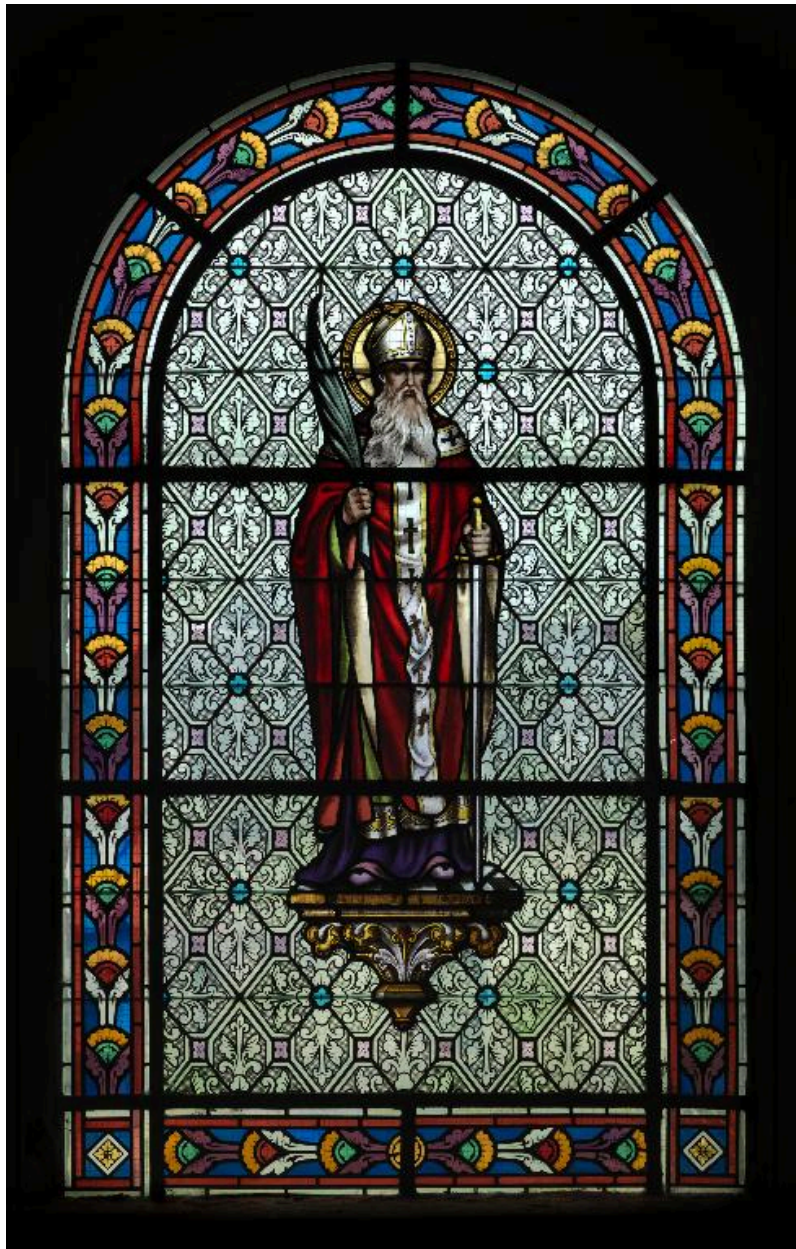


Plaque commémorative des morts pour la France durant la guerre 1914-1918.

IVR22\_20158000736NUC2A

Auteur de l'illustration : Thierry Lefébure

(c) Région Hauts-de-France - Inventaire général ; (c) Baie de Somme - Trois Vallées  
reproduction soumise à autorisation du titulaire des droits d'exploitation



Baie n°1 : Saint-évêque, 1903.

IVR22\_20158000737NUC2A

Auteur de l'illustration : Thierry Lefebure

(c) Région Hauts-de-France - Inventaire général ; (c) Baie de Somme - Trois Vallées  
reproduction soumise à autorisation du titulaire des droits d'exploitation

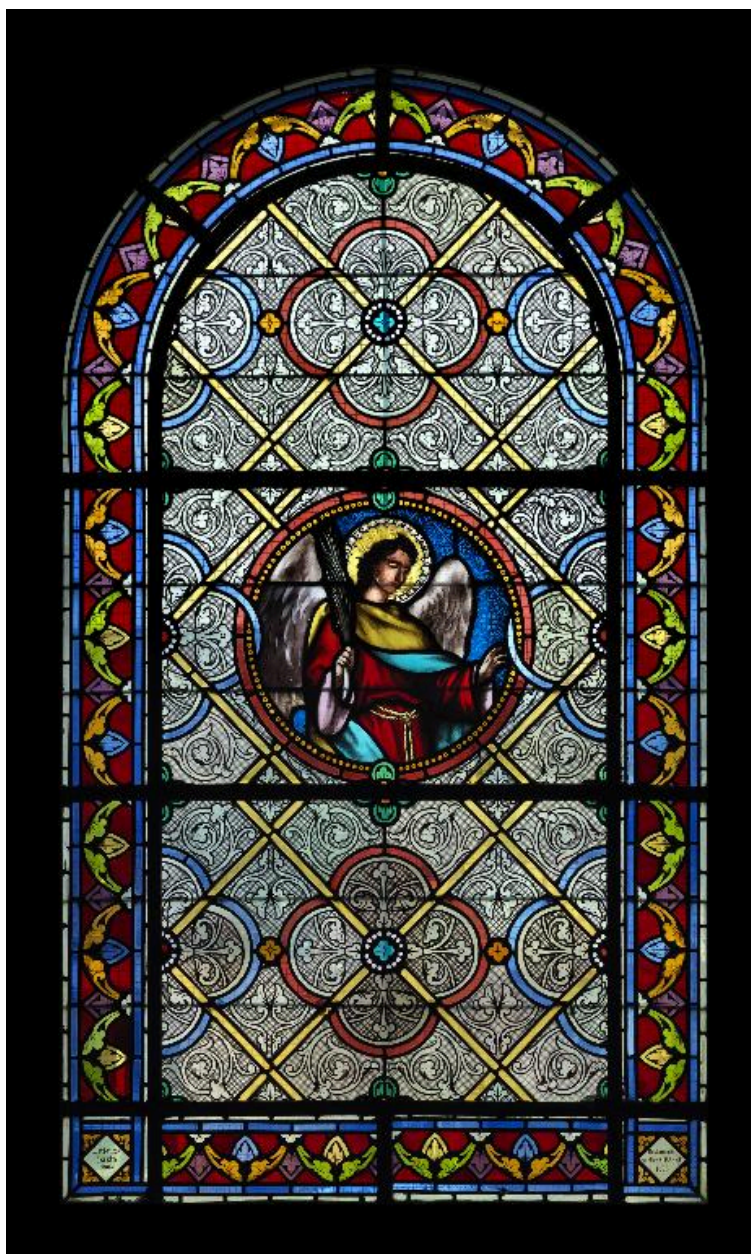


Baie n°2 : Saint-Antoine de Padoue, 1903.

IVR22\_20158000738NUC2A

Auteur de l'illustration : Thierry Lefébure

(c) Région Hauts-de-France - Inventaire général ; (c) Baie de Somme - Trois Vallées  
reproduction soumise à autorisation du titulaire des droits d'exploitation

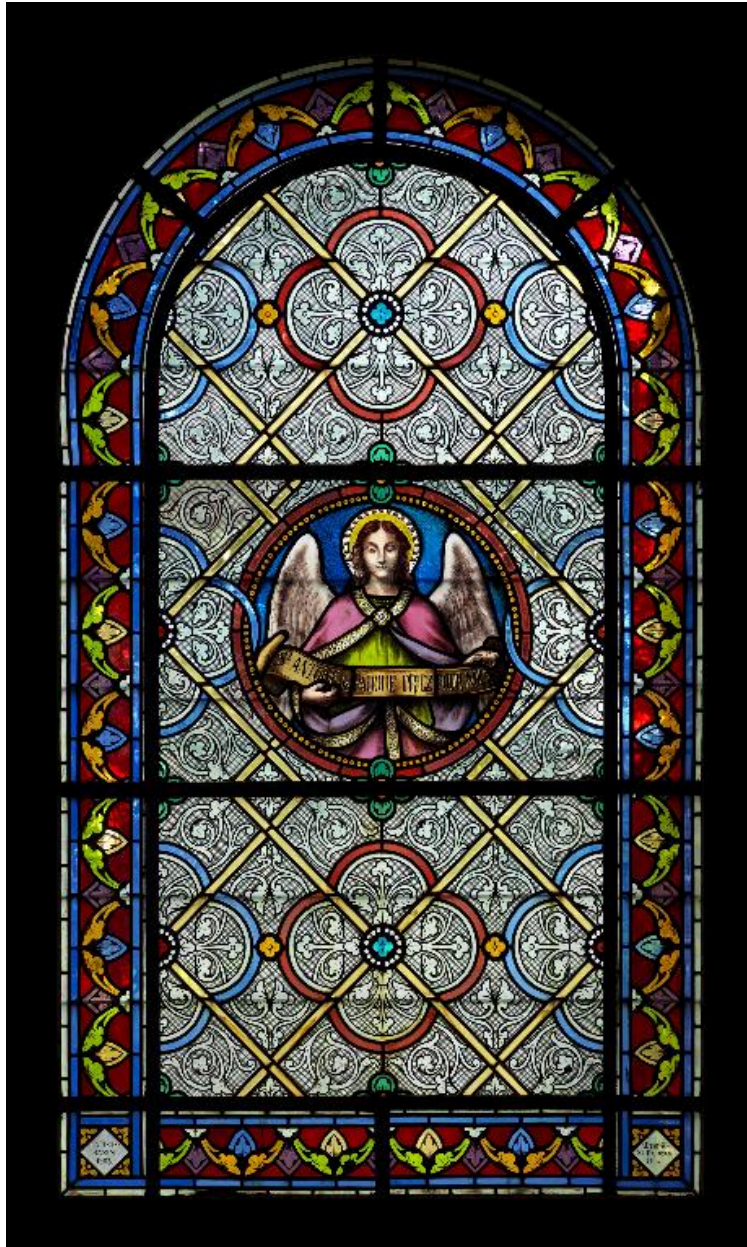


Baie n°3 : Ange, 1903.

IVR22\_20158000739NUC2A

Auteur de l'illustration : Thierry Lefébure

(c) Région Hauts-de-France - Inventaire général ; (c) Baie de Somme - Trois Vallées  
reproduction soumise à autorisation du titulaire des droits d'exploitation



Baie n°4 : Ange, 1903.

IVR22\_20158000740NUC2A

Auteur de l'illustration : Thierry Lefébure

(c) Région Hauts-de-France - Inventaire général ; (c) Baie de Somme - Trois Vallées  
reproduction soumise à autorisation du titulaire des droits d'exploitation

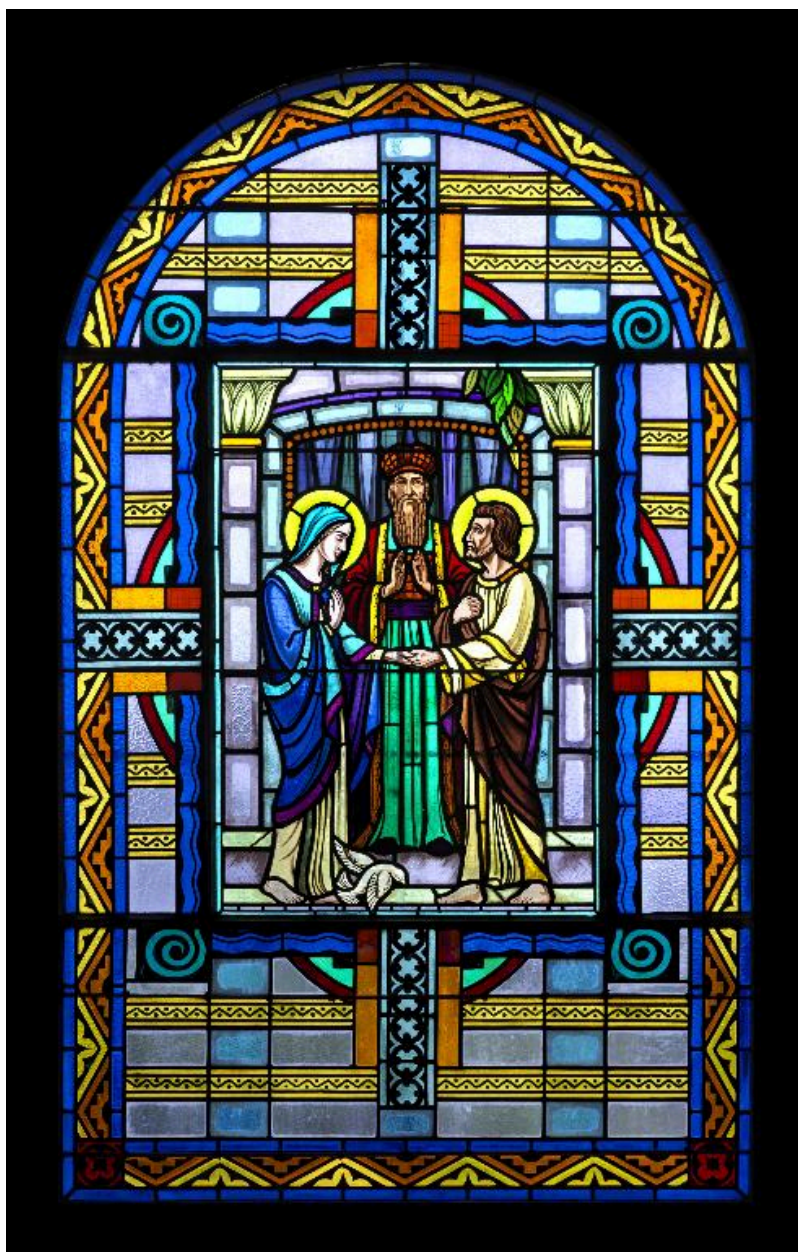


Baie n°5 : Le baptême du Christ, 1939.

IVR22\_20158000741NUC2A

Auteur de l'illustration : Thierry Lefébure

(c) Région Hauts-de-France - Inventaire général ; (c) Baie de Somme - Trois Vallées  
reproduction soumise à autorisation du titulaire des droits d'exploitation



Baie n°6 : Le mariage de Marie et Joseph, 1939.

IVR22\_20158000742NUC2A

Auteur de l'illustration : Thierry Lefébure

(c) Région Hauts-de-France - Inventaire général ; (c) Baie de Somme - Trois Vallées  
reproduction soumise à autorisation du titulaire des droits d'exploitation





Baie n°8 : Vierge à l'enfant, 1998.

IVR22\_20158000743NUC2A

Auteur de l'illustration : Thierry Lefébure

(c) Région Hauts-de-France - Inventaire général ; (c) Baie de Somme - Trois Vallées  
reproduction soumise à autorisation du titulaire des droits d'exploitation