

Hauts-de-France, Aisne  
Corcy  
Église paroissiale Saint-Alban, rue de l' Étang, rue des Prés-à-Regain

## Croix : Christ en croix

### Références du dossier

Numéro de dossier : IM02000518  
Date de l'enquête initiale : 1992  
Date(s) de rédaction : 1993  
Cadre de l'étude : inventaire topographique canton de Villers-Cotterêts, mobilier et objets religieux  
Degré d'étude : étudié  
Référence du dossier Monument Historique : PM02002343

### Désignation

Dénomination : croix  
Précision sur la dénomination : grandeur nature  
Titres : Christ en croix

### Compléments de localisation

Milieu d'implantation : en village  
Emplacement dans l'édifice : mur nord de la deuxième travée de la nef

### Historique

Ce Christ en croix a vraisemblablement été sculpté dans le courant du 18e siècle. Il proviendrait, selon la tradition locale, de l'abbaye de Longpont, d'où il aurait été rapporté en 1793. Jusqu'à la guerre de 1914-1918, il était placé dans l'église de Corcy sur une poutre, à la limite de la nef et de la croisée du transept. Une photo d'Étienne Moreau-Nélaton, prise en 1909, le montre à cet emplacement, sur une croix terminée par des fleurs de lys. L'absence actuelle de décor indique que la croix a été, soit modifiée après la guerre, soit renouvelée. L'œuvre a été inscrite au titre objet, le 13 janvier 1975.

Période(s) principale(s) : 18e siècle  
Lieu de provenance : Hauts-de-France, Aisne, Longpont, abbaye Notre-Dame, de Cisterciens (?)

### Description

Le Christ et sa croix, taillés dans du chêne, sont formés chacun de plusieurs pièces de bois assemblées. La statue, dont le revers est sculpté, a été dégagée de sa polychromie à une date inconnue et est actuellement en bois ciré.

### Éléments descriptifs

Catégorie(s) technique(s) : sculpture, menuiserie  
Éléments structurels, forme, fonctionnement : revers sculpté

Matériaux : chêne (en plusieurs éléments) : taillé, poli, ciré

Mesures :

Hauteur du Christ, mesurée depuis l'extrémité des mains jusqu'à celle des orteils : h = 215 ; la = 140. Mesures approximatives de la croix : h = 290 ; la = 160.

Représentations :

Le Christ, mort sur la croix, est représenté de manière traditionnelle, uniquement vêtu du *perizonium*. La tête, ceinte de la Couronne d'épines, retombe sur la poitrine tandis que les paupières sont closes. La croix est surmontée du traditionnel *titulus* portant l'inscription INRI.

### État de conservation

traces de peinture

Le Christ a été restauré en 1984 par Jacques Bona, menuisier à Vadencourt. Il devait être autrefois peint, car on distingue des traces d'apprêt ou de peinture claire sur le *perizonium*. Des fentes apparaissent. Il manque des doigts à la main droite et un angle du *titulus*.

### Statut, intérêt et protection

Beau Christ monumental, important par sa provenance et sa date de réalisation, dans une région où les croix des 15e et 16e siècles sont fort nombreuses.

Intérêt de l'œuvre : à signaler

Protections : inscrit au titre objet, 1975/01/13

Statut de la propriété : propriété de la commune

### Références documentaires

#### Documents d'archive

- AD Aisne. Série T (Enseignement, affaires culturelles, sports) ; Sous-série 13 T : 13 T 123 (PARIS, Désiré). **Commune de Corcy. Monographie communale.** 22 avril 1888, non paginé).
- AMH (CAOA de l'Aisne) : **Dossier Corcy.**  
Ordre de service du 26 juin 1984, concernant la restauration du Christ.

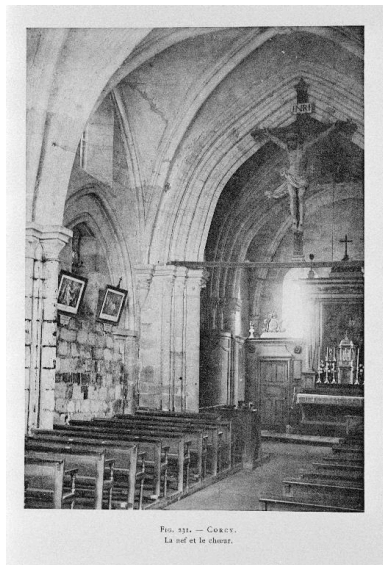
#### Documents figurés

- **CORCY. La nef et le chœur**, impr. photoméc., par Étienne Moreau-Nélaton, photographe, 6 octobre 1909.  
In : MOREAU-NÉLATON, Étienne. *Les Églises de chez nous. Arrondissement de Soissons.* Paris : H. Laurens, 1914, t. 1, fig. 231.

#### Bibliographie

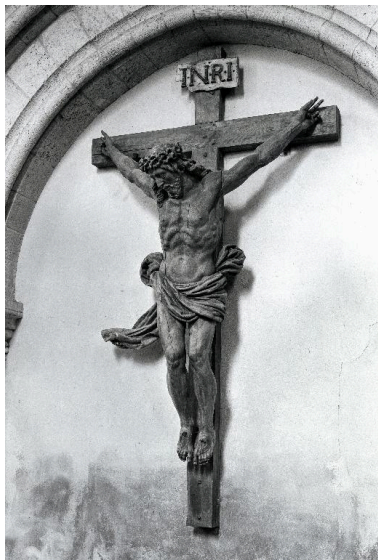
- MOREAU-NÉLATON, Étienne. **Les Églises de chez nous. Arrondissement de Soissons.** 3 volumes. Paris : H. Laurens, 1914.  
T. 1, p. 311.

## Illustrations

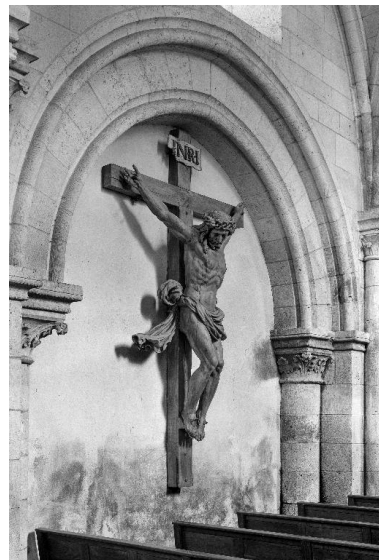


Vue intérieure partielle de la nef et du chœur, réalisée par Étienne Moreau-Nélaton en octobre 1909, montrant l'emplacement du Christ en croix à cette époque (Les Églises de chez nous. Arrondissement de Soissons, t. 1, fig. 231).

Phot. Thierry Lefébure  
IVR22\_19950201970ZB



Vue générale.  
Phot. Christiane Riboulleau  
IVR22\_19880200657X



Vue générale, de trois-quarts.  
Phot. Christiane Riboulleau  
IVR22\_19880200656X



Vue du visage du Christ.  
Phot. Thierry Lefébure  
IVR22\_19920200363X

## Dossiers liés

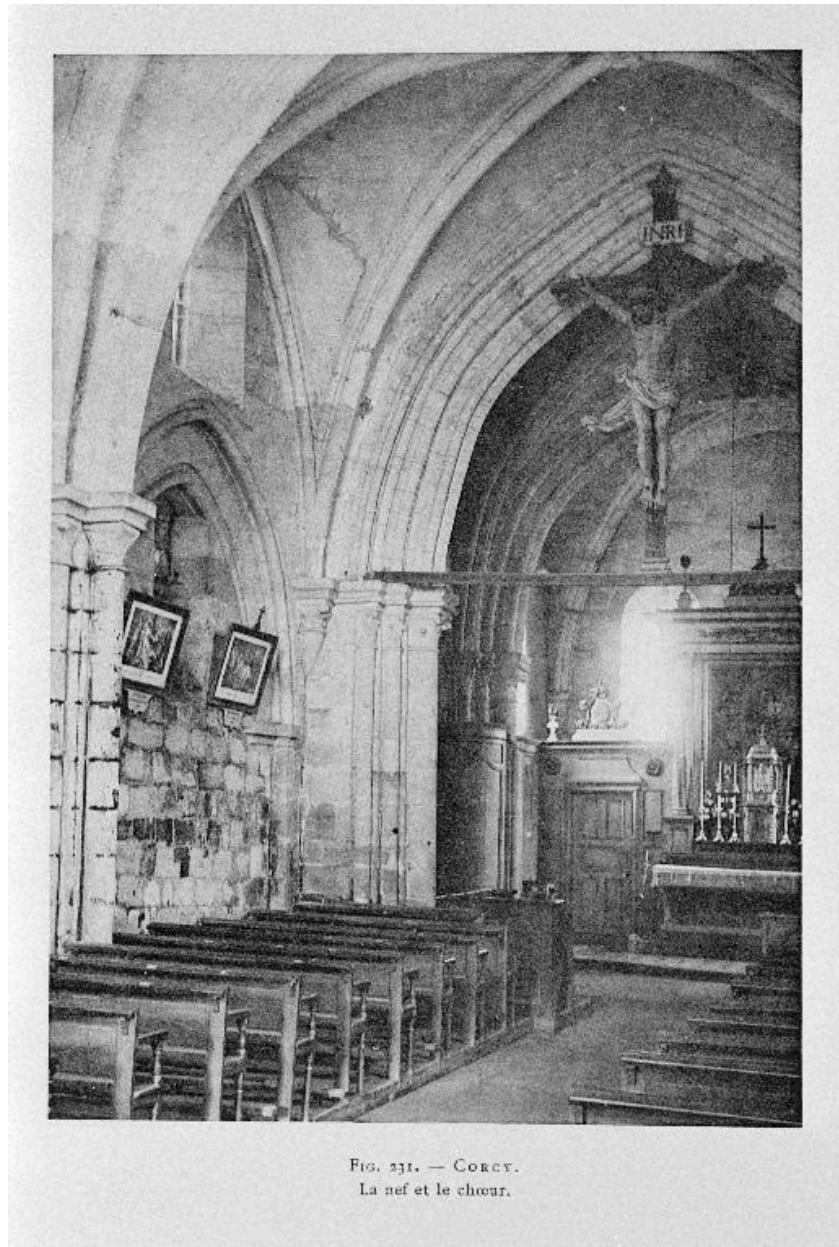
**Oeuvre(s) contenue(s) :**

**Oeuvre(s) en rapport :**

Le mobilier de l'église paroissiale Saint-Alban de Corcy (IM02000512) Hauts-de-France, Aisne, Corcy, Église paroissiale Saint-Alban, rue de l' Étang, rue des Prés-à-Regain

Auteur(s) du dossier : Xavier Massary de, Christiane Riboulleau

Copyright(s) : (c) Région Hauts-de-France - Inventaire général ; (c) AGIR-Pic ; (c) Département de l'Aisne

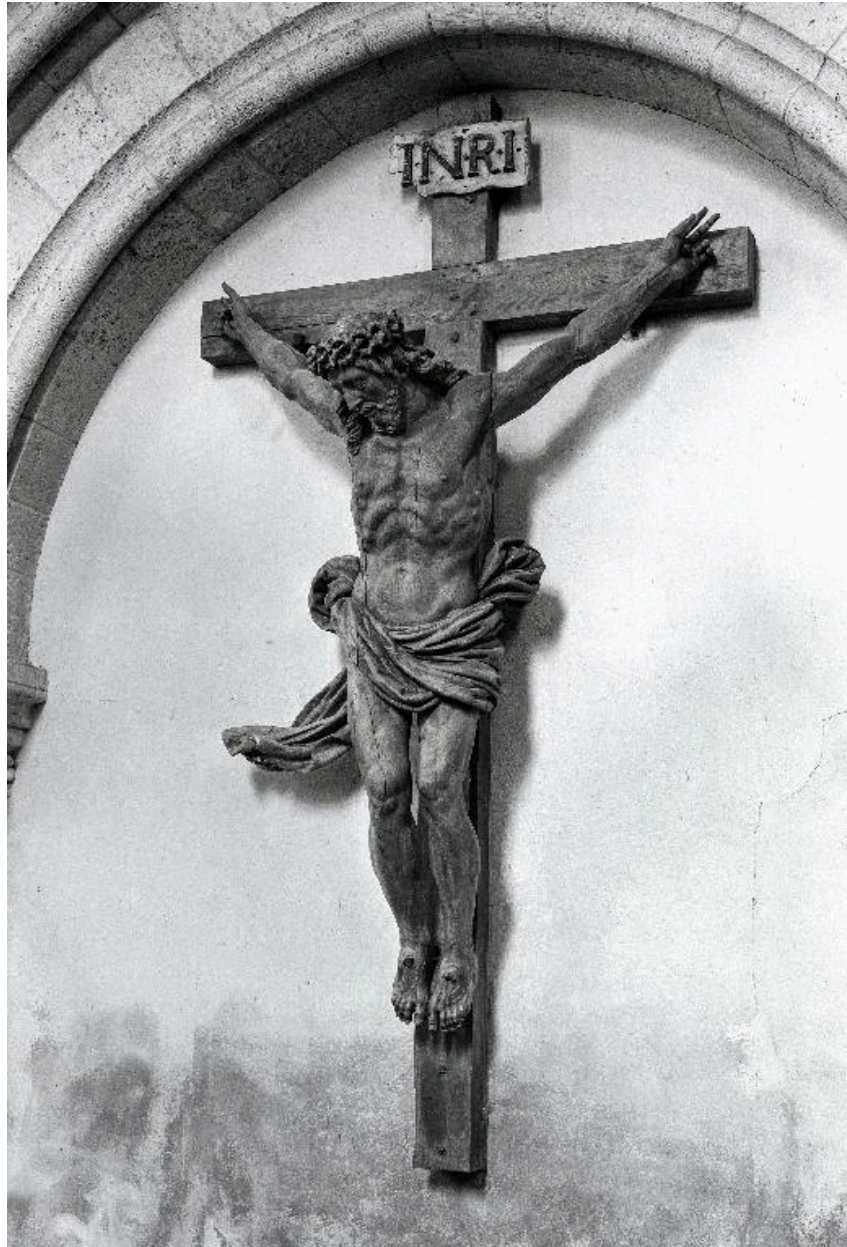


Vue intérieure partielle de la nef et du chœur, réalisée par Étienne Moreau-Nélaton en octobre 1909, montrant l'emplacement du Christ en croix à cette époque (Les Églises de chez nous. Arrondissement de Soissons, t. 1, fig. 231).

IVR22\_19950201970ZB

Auteur de l'illustration : Thierry Lefébure

(c) Ministère de la culture - Inventaire général ; (c) Département de l'Aisne ; (c) AGIR-Pic  
reproduction soumise à autorisation du titulaire des droits d'exploitation

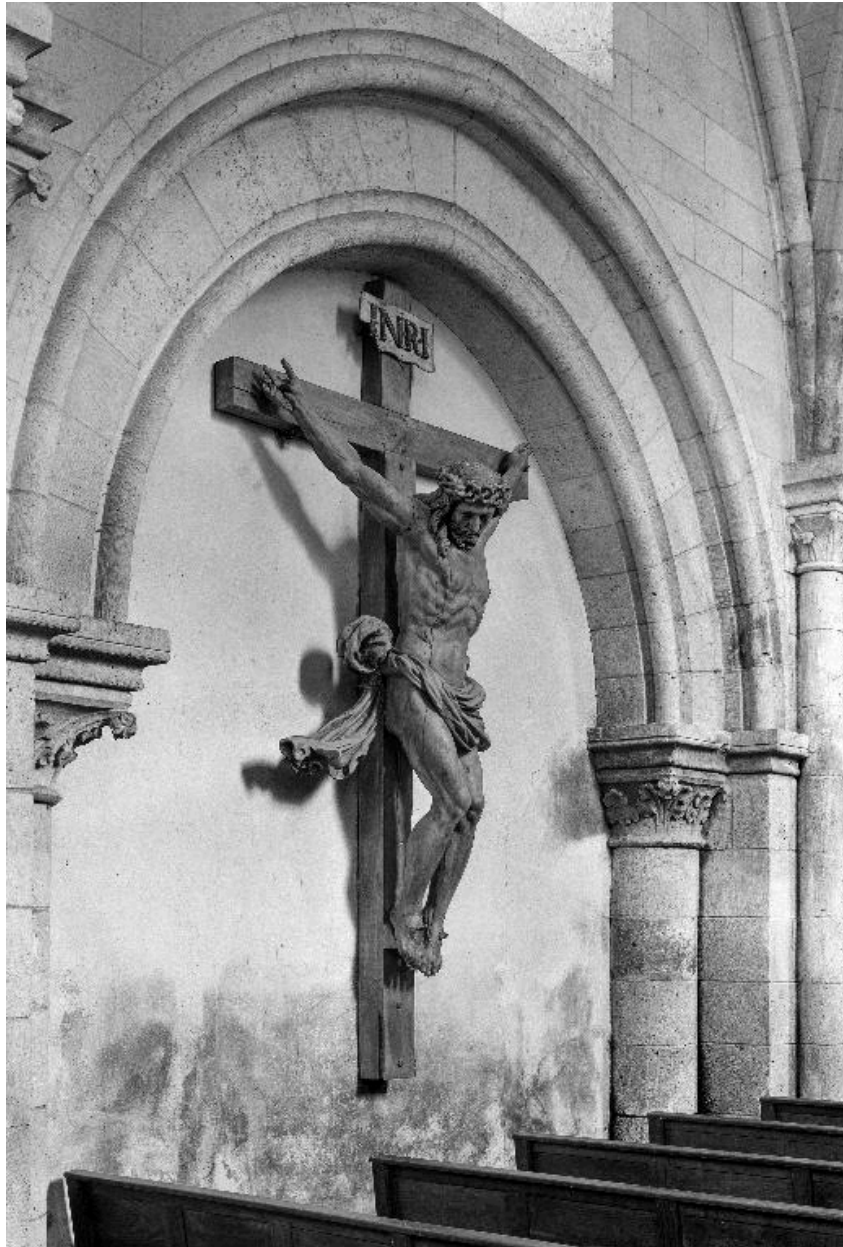


Vue générale.

IVR22\_19880200657X

Auteur de l'illustration : Christiane Riboulleau

(c) Ministère de la culture - Inventaire général ; (c) Département de l'Aisne ; (c) AGIR-Pic  
reproduction soumise à autorisation du titulaire des droits d'exploitation



Vue générale, de trois-quarts.

IVR22\_19880200656X

Auteur de l'illustration : Christiane Riboulleau

(c) Ministère de la culture - Inventaire général ; (c) Département de l'Aisne ; (c) AGIR-Pic  
reproduction soumise à autorisation du titulaire des droits d'exploitation



Vue du visage du Christ.

IVR22\_19920200363X

Auteur de l'illustration : Thierry Lefébure

(c) Ministère de la culture - Inventaire général ; (c) Département de l'Aisne ; (c) AGIR-Pic  
reproduction soumise à autorisation du titulaire des droits d'exploitation