

Hauts-de-France, Nord
Le Maisnil

Casemate à personnel 5

Références du dossier

Numéro de dossier : IA59004991

Date de l'enquête initiale : 2012

Date(s) de rédaction : 2014

Cadre de l'étude : enquête thématique régionale Les ouvrages fortifiés de la Première Guerre mondiale

Degré d'étude : étudié

Désignation

Dénomination : casemate

Précision sur la dénomination : casemate à personnel

Appellation : 5, blockhaus

Compléments de localisation

Milieu d'implantation :

Références cadastrales : 2014, 0A, 45

Historique

La construction de cette casemate à personnel fut achevée le 2 novembre 1917, comme l'indiquait un macaron, aujourd'hui disparu, à droite de l'entrée. Elle était situé sur une tranchée ralliant la première ligne de front allemande, située 250 m. au nord.

Période(s) principale(s) : 1er quart 20e siècle

Dates : 1917 (porte la date)

Description

Cet édifice s'inscrit dans un carré d'environ 5 m. de côté. L'ouverture est placée sur l'angle rabattu sud-est. Il est couvert d'un toit en terrasse et présente des traces de coffrage en planches et en tôle ondulée.

Éléments descriptifs

Matériau(x) du gros-oeuvre, mise en oeuvre et revêtement : béton, béton armé

Matériau(x) de couverture : béton en couverture

Étage(s) ou vaisseau(x) : en rez-de-chaussée

Type(s) de couverture : terrasse

Typologies et état de conservation

État de conservation : désaffecté

Statut, intérêt et protection

Intérêt de l'œuvre : vestiges de guerre

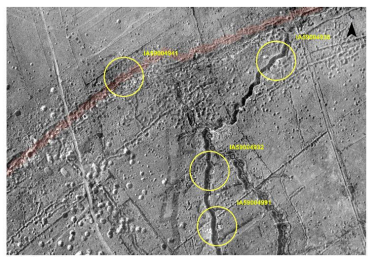
Statut de la propriété : propriété privée

Références documentaires

Documents figurés

- Photographie aérienne du 29/09/1918 (Imperial War Museum, Londres ; 32948).

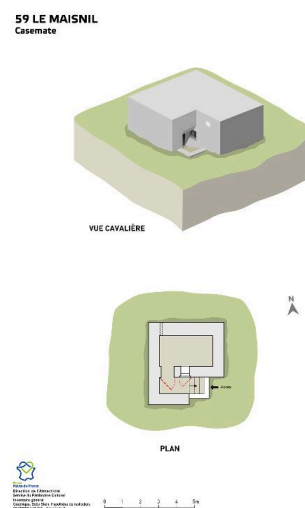
Illustrations



Position de l'édifice (cercle du bas) sur une photographie aérienne britannique du 24/09/1918. En rouge le front allemand
Phot. Jean-Marc Ramette
IVR32_20175900954NUCA



Position de l'édifice (cercle du bas) sur une photographie aérienne de 2014. En rouge : L'ancien front allemand
Phot. Jean-Marc Ramette
IVR32_20175900955NUCA



Plans d'après orthophotographie et photographies de terrain.
Dess. Eddy Stein
IVR32_20185900113NUD



Vue générale vers le nord-est. De gauche à droite les casemates IA59004932, IA59004991 et IA59004938
Phot. Pierre Thibaut
IVR31_20145905326NUCA



Vue de trois-quarts vers le nord-ouest. A droite de l'entrée, l'empreinte du macaron portant la date (ce dernier se trouvait encore à la base du mur)
Phot. Pierre Thibaut
IVR31_20145905323NUCA



Chronogramme sur le macaron, au sol
Phot. Pierre Thibaut
IVR31_20145905325NUCA



Vue de trois-quarts vers le sud-est
Phot. Pierre Thibaut
IVR31_20145905324NUCA

Dossiers liés

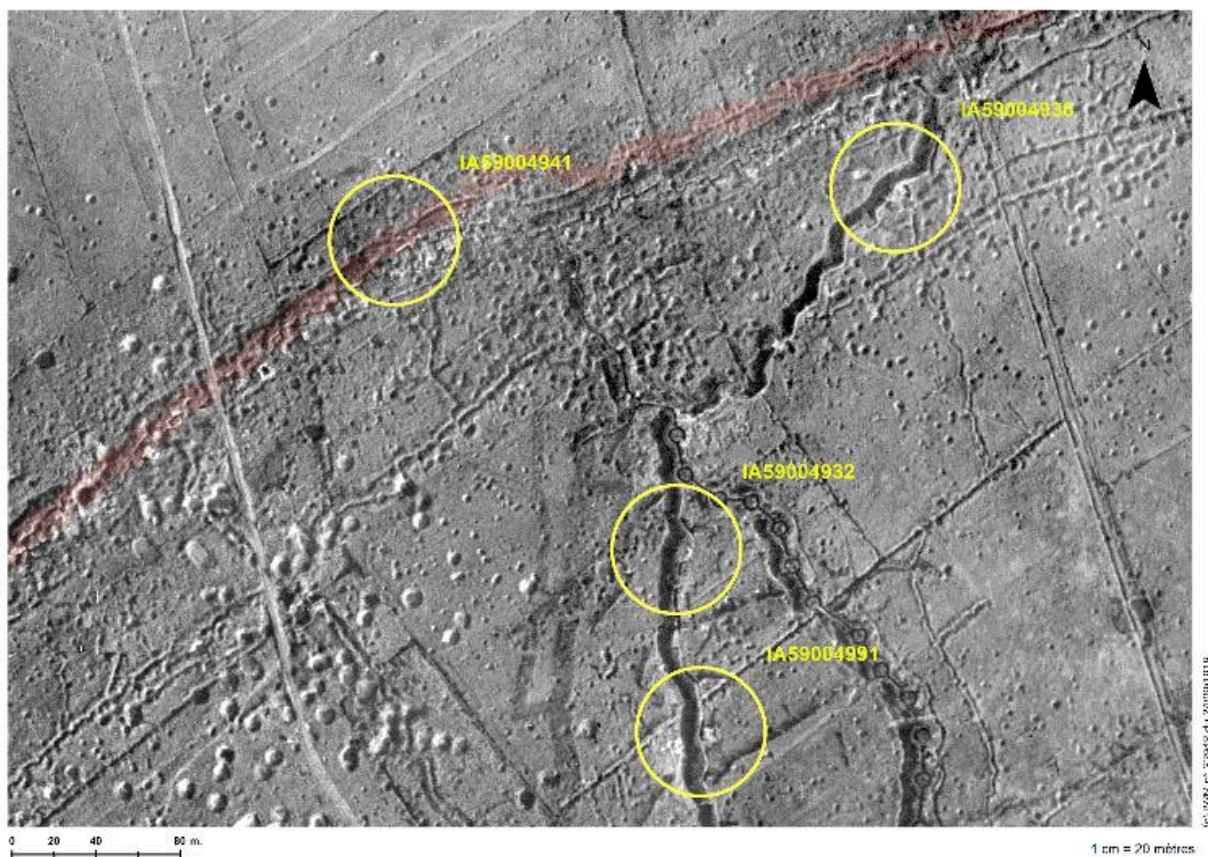
Dossiers de synthèse :

Les ouvrages fortifiés de la première guerre mondiale : le Champ de bataille des Weppes - dossier de présentation
(IA59005044)

Oeuvre(s) contenue(s) :

Auteur(s) du dossier : Jean-Marc Ramette

Copyright(s) : (c) Région Hauts-de-France - Inventaire général



Position de l'édifice (cercle du bas) sur une photographie aérienne britannique du 24/09/1918. En rouge le front allemand

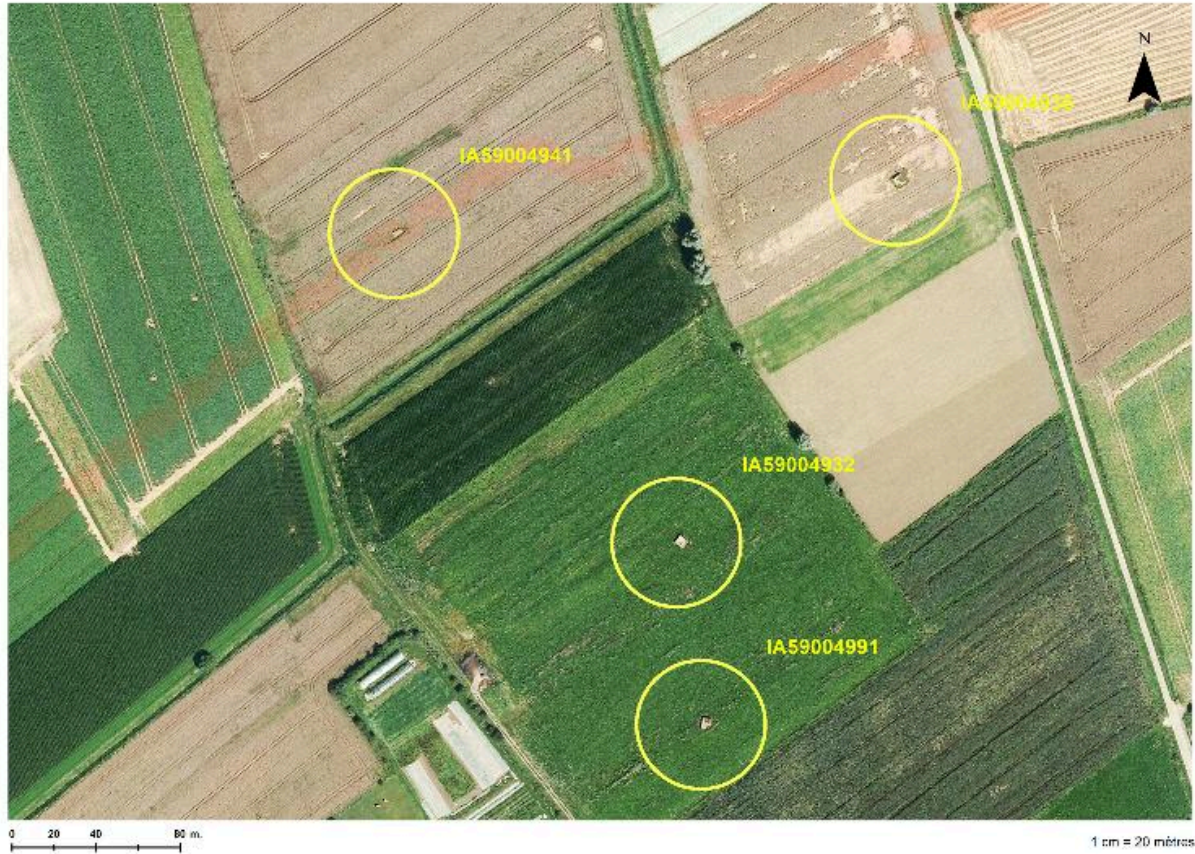
Référence du document reproduit :

- **Photographie aérienne** du 29/09/1918 (Imperial War Museum, Londres ; 32948).

IVR32_20175900954NUCA

Auteur de l'illustration : Jean-Marc Ramette

(c) Région Hauts-de-France - Inventaire général ; (c) Imperial War Museum, London, United-Kingdom
reproduction soumise à autorisation du titulaire des droits d'exploitation



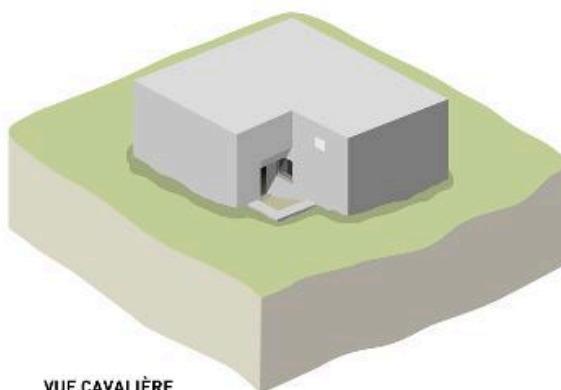
Position de l'édifice (cercle du bas) sur une photographie aérienne de 2014. En rouge : L'ancien front allemand

IVR32_20175900955NUCA

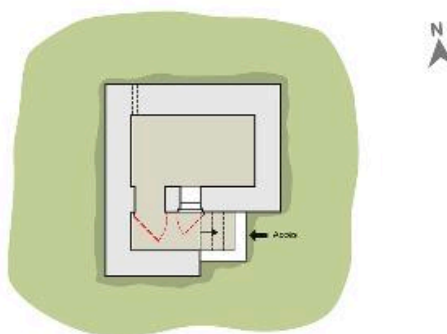
Auteur de l'illustration : Jean-Marc Ramette

(c) Région Hauts-de-France - Inventaire général ; (c) IGN
reproduction soumise à autorisation du titulaire des droits d'exploitation

59 LE MAISNIL Casemate



VUE CAVALIÈRE



PLAN



Région
Hauts-de-France
Direction de l'Attractivité
Service de Patrimoine Culturel
Inventaire général
Cartographie, Eddy Stein. Photographes de réalisations,
2018/2020 I 59 4110 - Casemate 5



Plans d'après orthophotographie et photographies de terrain.

IVR32_20185900113NUD

Auteur de l'illustration : Eddy Stein

(c) Région Hauts-de-France - Inventaire général

reproduction soumise à autorisation du titulaire des droits d'exploitation



Vue générale vers le nord-est. De gauche à droite les casemates IA59004932, IA59004991 et IA59004938

IVR31_20145905326NUCA

Auteur de l'illustration : Pierre Thibaut

(c) Région Hauts-de-France - Inventaire général

reproduction soumise à autorisation du titulaire des droits d'exploitation



Vue de trois-quarts vers le nord-ouest. A droite de l'entrée, l'empreinte du macaron portant la date (ce dernier se trouvait encore à la base du mur)

IVR31_20145905323NUCA

Auteur de l'illustration : Pierre Thibaut

(c) Région Hauts-de-France - Inventaire général

reproduction soumise à autorisation du titulaire des droits d'exploitation



Chronogramme sur le macaron, au sol

IVR31_20145905325NUCA

Auteur de l'illustration : Pierre Thibaut

(c) Région Hauts-de-France - Inventaire général

reproduction soumise à autorisation du titulaire des droits d'exploitation



Vue de trois-quarts vers le sud-est

IVR31_20145905324NUCA

Auteur de l'illustration : Pierre Thibaut

(c) Région Hauts-de-France - Inventaire général

reproduction soumise à autorisation du titulaire des droits d'exploitation