

Hauts-de-France, Somme  
Pernois  
Eglise paroissiale Saint-Martin, rue de l' Eglise

## Fonts baptismaux et leur couvercle

### Références du dossier

Numéro de dossier : IM80001625  
Date de l'enquête initiale : 2009  
Date(s) de rédaction : 2009  
Cadre de l'étude : inventaire topographique Val-de-Nièvre, mobilier et objets religieux  
Degré d'étude : étudié

### Désignation

Dénomination : fonts baptismaux, couvercle des fonts baptismaux  
Précision sur la dénomination : cuve baptismale à infusion

### Compléments de localisation

Milieu d'implantation : en village  
Emplacement dans l'édifice : nef

### Historique

La forme et le matériau des fonts baptismaux s'inscrivent pleinement dans la veine du style rocaille du milieu du 18<sup>e</sup> siècle, bien que le traitement du pied et de son décor soit encore relativement massif.

Période(s) principale(s) : milieu 18<sup>e</sup> siècle

### Description

Les fonts baptismaux sont en marbre veiné rouge. La cuve octogonale repose sur un pied également octogonal animé de deux ailerons. Le couvercle en tôle peinte est en forme de bulbe à douze pans surmonté d'une croix. Les fonts baptismaux sont entourés d'une simple clôture de chêne à montants ajourés avec un vantail d'accès.

### Éléments descriptifs

Catégorie(s) technique(s) : ferronnerie, marbrerie  
Éléments structurels, forme, fonctionnement : au sol ; fixe ; pied

Matériaux : fer (en plusieurs éléments) : martelé, poli, peint, décor en relief, décor rapporté ; marbre veiné (en plusieurs éléments, rouge) : taillé, poli, décor dans la masse, décor en relief

Mesures :

Dimensions des fonts baptismaux : h = 95 ; d = 78. Dimensions du couvercle : h = 63 ; d = 65.

Représentations :

Les deux ailerons se terminent en volutes. La partie supérieure du bulbe du couvercle est ornée d'une frise circulaire de palmettes formant couronnement.

## État de conservation

manque

Le couvercle présente quelques perforations dues à l'oxydation. L'élément qui permettait de fixer le couvercle sur la cuve et d'en assurer l'ouverture a disparu.

## Statut, intérêt et protection

Intérêt de l'œuvre : à signaler

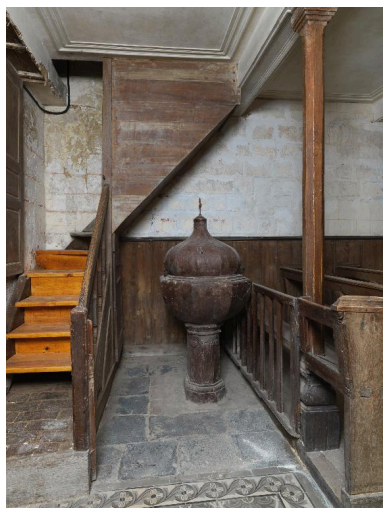
Statut de la propriété : propriété de la commune

## Références documentaires

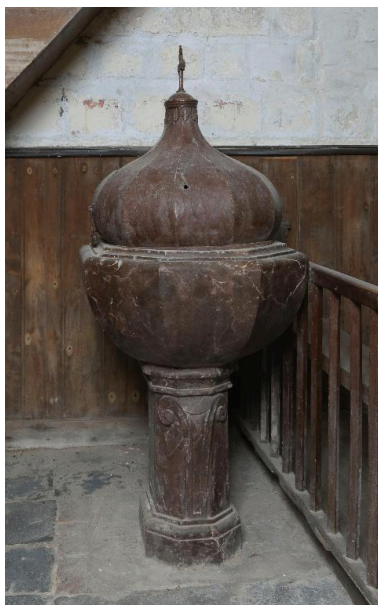
### Bibliographie

- INVENTAIRE GENERAL DU PATRIMOINE CULTUREL. Région PICARDIE. **Le Val de Nièvre, un territoire à l'épreuve de l'industrie**. Réd. Frédéric Fournis, Bertrand Fournier, et al. ; fotogr. Marie-Laure Monnehay-Vulliet, Thierry Lefébure. Lyon : Lieux Dits, 2013. (Images du patrimoine ; 278). p. 49

## Illustrations



Vue de situation.  
Phot. Thierry Lefébure  
IVR22\_20128001310NUC2A



Vue générale.  
Phot. Thierry Lefébure  
IVR22\_20148000120NUC2A



Pied de la cuve.  
Phot. Thierry Lefébure  
IVR22\_20148000121NUC2A

## Dossiers liés

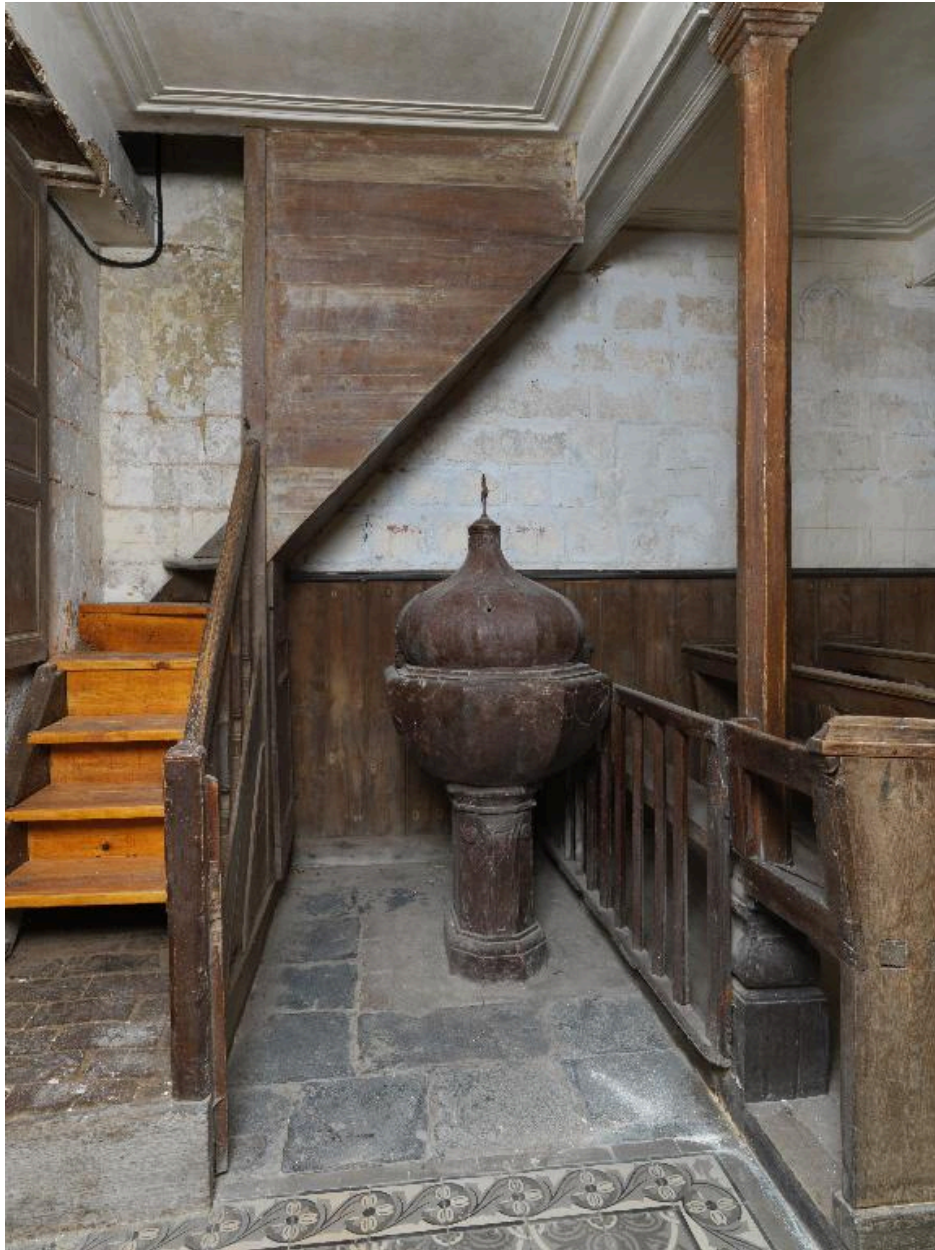
**Oeuvre(s) contenue(s) :**

**Oeuvre(s) en rapport :**

Le mobilier de l'église Saint-Martin (IM80001608) Hauts-de-France, Somme, Pernois, Église paroissiale Saint-Martin, rue de l' Église

Auteur(s) du dossier : Frédéric Fournis

Copyright(s) : (c) Région Hauts-de-France - Inventaire général



Vue de situation.

IVR22\_20128001310NUC2A

Auteur de l'illustration : Thierry Lefébure

(c) Région Hauts-de-France - Inventaire général

reproduction soumise à autorisation du titulaire des droits d'exploitation



Vue générale.

IVR22\_20148000120NUC2A

Auteur de l'illustration : Thierry Lefébure

(c) Région Hauts-de-France - Inventaire général

reproduction soumise à autorisation du titulaire des droits d'exploitation



Pied de la cuve.

IVR22\_20148000121NUC2A

Auteur de l'illustration : Thierry Lefébure

(c) Région Hauts-de-France - Inventaire général

reproduction soumise à autorisation du titulaire des droits d'exploitation