

Hauts-de-France, Somme
Favières
le Marais
800 rue de Mazurette

Ancienne maison de ménager devenue ferme

Références du dossier

Numéro de dossier : IA80007933
Date de l'enquête initiale : 2005
Date(s) de rédaction : 2005
Cadre de l'étude : inventaire préliminaire arrière-pays maritime picard
Degré d'étude : étudié

Désignation

Dénomination : maison, ferme
Destinations successives : maison, ferme
Parties constituantes non étudiées : cour, étable, porcherie, étable à chevaux, fournil, grange

Compléments de localisation

Milieu d'implantation : en écart
Références cadastrales : 1828, A2, 296? ; 2004. A3 410, 375

Historique

Une maison figure en 1828 sur cette parcelle (à l'emplacement exact des actuelles étables à cochons) mais elle semble avoir été détruite pour pouvoir accueillir les bâtiments utilitaires édifiés au début du 20^e siècle sur les bases anciennes. Le logis actuel aurait été construit, d'après le propriétaire, en 1835 (ce qui expliquerait son absence sur le cadastre napoléonien). D'après l'occupant, l'appentis qui s'appuyait sur le mur gouttereau nord du logis et qui servait au stockage du bois a été détruit. De même, la grange, qui occupait la partie occidentale de la cour, était accolée aux étables à vaches, perpendiculairement à celles-ci (un espace avait été laissé entre cet édifice et le logis pour permettre l'accès à la pâture) : elle a également été détruite.

Période(s) principale(s) : 2^e quart 19^e siècle, 1^{er} quart 20^e siècle

Description

Cette ancienne exploitation dispose d'un plan parallèle : en effet, le logis, au nord de la cour, est perpendiculaire à la rue, et les bâtiments fonctionnels sont en face, au sud de la propriété. Long de sept travées, le logis est composé de torchis et pans de bois sur solin bas en blocage de silex recouvert de goudron ; le tout a été recouvert d'un enduit de ciment. L'unique porte d'entrée menait à la salle commune, aujourd'hui desservie par un couloir. À l'ouest de la salle, se situe la "salle d'apparat" et de l'autre côté, à l'est, les deux chambres dans la largeur et l'écurie à l'extrémité. La cheminée picarde à double foyer dessert les deux salles. Le placard à confiture ainsi que tous les rangements intégrés sont encore en place dans la "salle d'apparat". Les poutres maîtresses et les solives sont apparentes. La découpe irrégulière du bois indique un travail à la dolioire (et non pas par les scieurs de long, elles peuvent donc dater d'avant la fin du 19^e siècle). Les pièces sont relativement hautes de plafond puisqu'elles disposent d'une hauteur de 2.3 mètres. Le toit à longs pans (le pan nord a été allongé suite à l'extension de la maison) est en tuile. Les huisseries (dormant des fenêtres et contrevents) sont encore en place. Un petit bâtiment en appentis flanque le logis à l'ouest. Au sud sont concentrés les bâtiments utilitaires. A l'est, un petit édifice carré en brique, disposant d'une cheminée, indique la présence d'un fournil. Dans son prolongement à l'ouest, se déploient les porcheries constituées de quatre boxes. Il s'agit d'un bâtiment en brique, bas, couvert d'un toit en appentis en tuiles.

Éléments descriptifs

Matériau(x) du gros-oeuvre, mise en oeuvre et revêtement : torchis ; silex ; brique ; essentage de matériau synthétique ; pan de bois

Matériau(x) de couverture : tuile

Étage(s) ou vaisseau(x) : en rez-de-chaussée, comble à surcroît

Type(s) de couverture : toit à longs pans ; appentis massé ; pignon couvert

Statut, intérêt et protection

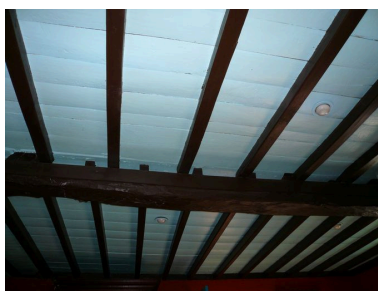
Le logis a conservé l'aspect des maisons traditionnelles de l'arrière-pays maritime, malgré les modifications appliquées aux dispositions des pièces.

Statut de la propriété : propriété privée

Illustrations



Vue du logis.
Phot. Inès Guérin
IVR22_20078005914NUCA



Vue du plafond de la salle commune avec poutres maîtresses et solives apparentes.
Phot. Inès Guérin
IVR22_20078005915NUCA



Vue des dépendances.
Phot. Inès Guérin
IVR22_20078005916NUCA



Vue postérieure du fournil.
Phot. Inès Guérin
IVR22_20078005917NUCA

Dossiers liés

Dossiers de synthèse :

Les fermes de l'arrière-pays maritime (IA80007286)

Oeuvre(s) contenue(s) :

Oeuvre(s) en rapport :

Le hameau du Marais à Favières (IA80007263) Hauts-de-France, Somme, Favières, le Marais

Auteur(s) du dossier : Inès Guérin

Copyright(s) : (c) Région Hauts-de-France - Inventaire général ; (c) SMACOPI



Vue du logis.

IVR22_20078005914NUCA

Auteur de l'illustration : Inès Guérin

(c) Région Hauts-de-France - Inventaire général ; (c) SMACOPI
reproduction soumise à autorisation du titulaire des droits d'exploitation



Vue du plafond de la salle commune avec poutres maîtresses et solives apparentes.

IVR22_20078005915NUCA

Auteur de l'illustration : Inès Guérin

(c) Région Hauts-de-France - Inventaire général ; (c) SMACOPI
reproduction soumise à autorisation du titulaire des droits d'exploitation



Vue des dépendances.

IVR22_20078005916NUCA

Auteur de l'illustration : Inès Guérin

(c) Région Hauts-de-France - Inventaire général ; (c) SMACOPI
reproduction soumise à autorisation du titulaire des droits d'exploitation



Vue postérieure du fournil.

IVR22_20078005917NUCA

Auteur de l'illustration : Inès Guérin

(c) Région Hauts-de-France - Inventaire général ; (c) SMACOPI
reproduction soumise à autorisation du titulaire des droits d'exploitation