

Hauts-de-France, Aisne  
Charmes  
rue Louis-Pasteur, rue des Bourgmestres

## Ancien magasin coopératif, dit Coopérative Maguin, puis L'Union (détruit)

### Références du dossier

Numéro de dossier : IA02010640  
Date de l'enquête initiale : 2016  
Date(s) de rédaction : 2016  
Cadre de l'étude : patrimoine industriel le Chaunois industriel  
Degré d'étude : étudié

### Désignation

Dénomination : magasin coopératif  
Appellation : Coopérative Maguin, L'Union

### Compléments de localisation

Milieu d'implantation : en village  
Références cadastrales : 2015, AB, 598

### Historique

Le magasin coopératif a été construit par l'entreprise Maguin après la première phase de construction de la cité-jardin, en 1924. En effet l'édifice n'est pas représenté sur le plan établi à cette époque pour la cité. Pourtant, avec [le Stand](#) tout proche, il constitue un des rares équipements collectifs de la cité.

Situé à l'angle de la rue Pasteur et de la rue des Bourgmestres, le bâtiment a été démoli en 1990 et la parcelle a été aménagée pour le stationnement automobile.

Période(s) principale(s) : 1er quart 20e siècle

Personne(s) liée(s) à l'histoire de l'oeuvre : Alfred Maguin (commanditaire, attribution par source)

### Description

#### Éléments descriptifs

#### Typologies et état de conservation

État de conservation : détruit

### Statut, intérêt et protection

Statut de la propriété : propriété d'une société privée

### Références documentaires

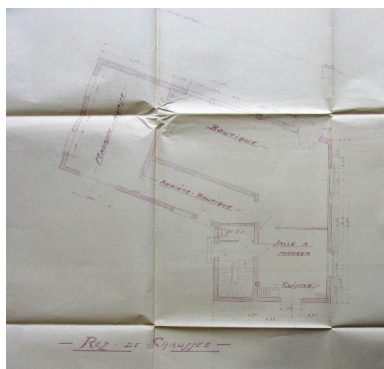
#### Documents d'archive

- Archives privées de l'entreprise Maguin ; fonds non coté : plans, photographies, 1900-1939.

## Documents figurés

- **Plan du rez-de-chaussée de la coopérative**, [1924] (archives privées de l'entreprise).

## Illustrations



Plan du rez-de-chaussée de la coopérative, [1924] (archives privées de l'entreprise).

Phot. Fournier

Bertrand (reproduction)

IVR32\_20160205043NUCA



Magasin coopératif avant sa démolition en 1990 (coll. part.).

Phot. Fournier

Bertrand (reproduction)

IVR32\_20160205044NUCA



Démolition du magasin coopératif en 1990 (coll. part.).

Phot. Fournier

Bertrand (reproduction)

IVR32\_20160205045NUCA



Démolition du magasin coopératif en 1990 (coll. part.).

Phot. Fournier

Bertrand (reproduction)

IVR32\_20160205046NUCA



Vue actuelle de l'emplacement où se trouvait le magasin coopératif.

Phot. Bertrand Fournier

IVR32\_20160205197NUCA

## Dossiers liés

Est partie constituante de : Cité-Jardin, ancienne cité de l'usine de construction mécanique Maguin, dite cité-jardin de la Grande Pièce, puis cité Maguin (IA02010631) Hauts-de-France, Aisne, Charmes, rue Victor-Hugo, rue Louis-Pasteur, rue La Fontaine, rue Pierre-Curie, rue Jean-Racine, place Edmond-Roger

**Oeuvre(s) contenue(s) :**

**Oeuvre(s) en rapport :**

Le village de Charmes (IA02010642) Hauts-de-France, Aisne, Charmes, Ancienne salle des fêtes Maguin, dite Le Stand, devenue magasin de commerce et logement (IA02010637) Hauts-de-France, Aisne, Charmes, 2 rue Victor-Hugo

Cité-Jardin, ancienne cité de l'usine de construction mécanique Maguin, dite cité-jardin de la Grande Pièce, puis cité Maguin (IA02010631) Hauts-de-France, Aisne, Charmes, rue Victor-Hugo, rue Louis-Pasteur, rue La Fontaine, rue Pierre-Curie, rue Jean-Racine, place Edmond-Roger

Auteur(s) du dossier : Bertrand Fournier

Copyright(s) : (c) Région Hauts-de-France - Inventaire général





Magasin coopératif avant sa démolition en 1990 (coll. part.).

IVR32\_20160205044NUCA

Auteur de l'illustration : Fournier Bertrand (reproduction)

(c) Région Hauts-de-France - Inventaire général

reproduction soumise à autorisation du titulaire des droits d'exploitation



Démolition du magasin coopératif en 1990 (coll. part.).

IVR32\_20160205045NUCA

Auteur de l'illustration : Fournier Bertrand (reproduction)

(c) Région Hauts-de-France - Inventaire général

reproduction soumise à autorisation du titulaire des droits d'exploitation



Démolition du magasin coopératif en 1990 (coll. part.).

IVR32\_20160205046NUCA

Auteur de l'illustration : Fournier Bertrand (reproduction)

(c) Région Hauts-de-France - Inventaire général

reproduction soumise à autorisation du titulaire des droits d'exploitation



Vue actuelle de l'emplacement où se trouvait le magasin coopératif.

IVR32\_20160205197NUCA

Auteur de l'illustration : Bertrand Fournier

(c) Région Hauts-de-France - Inventaire général

reproduction soumise à autorisation du titulaire des droits d'exploitation