

Hauts-de-France, Somme  
Mers-les-Bains

## Lotissement communal 2 à Mers-les-Bains

### Références du dossier

Numéro de dossier : IA80001304  
Date de l'enquête initiale : 2002  
Date(s) de rédaction : 2003  
Cadre de l'étude : patrimoine de la villégiature la Côte picarde  
Degré d'étude : étudié

### Désignation

Dénomination : lotissement  
Genre du destinataire : communal

### Compléments de localisation

Milieu d'implantation : en ville  
Références cadastrales :

### Historique

Ce lotissement est le deuxième créé par la commune de Mers-les-Bains, sur un surplus de terrain issu de la déviation de la route nationale 15bis, plus à l'ouest, à la suite de la création de la ligne de chemin de fer en 1873. La décision d'aliéner cet espace est fixée par une délibération du conseil municipal du 16 novembre 1880 qui précise que ce terrain est 'improductif'. Une délibération du conseil municipal du 15 août 1881 précise que le lotissement doit être créé au plus vite, 'pour profiter de la présence des étrangers qui se trouvent dans la localité'. Le 16 août 1881, la préfecture de la Somme approuve le projet. Ces terrains sont alors, depuis 1837, et jusqu'en 1891, propriété de Mers mais sous l'autorité administrative du Tréport. Le plan du lotissement est dressé en 1881 par Bellavoine, conducteur des Ponts et Chaussées et le cahier des charges établi le 11 juillet 1881, approuvé en préfecture le 16 août 1881 [fig. 1]. Dès le mois de septembre 1881, 27 lots implantés le long de l'actuelle avenue du Maréchal-Foch sont vendus, mais divers problèmes et modifications voient le jour. Première modification, quand le projet de lotissement de la Prairie est mis en place, en 1893 (non réalisé), les parcelles formant la pointe du lotissement 2 se retrouvent supprimées (soit les lots 56 à 60 du lotissement primitif). Deuxième modification, la Compagnie des chemins de fer du Nord exproprie divers lots situés près de l'enclave de la gare du Tréport : les lots 5, 6, 7 et 14 sont supprimés ou coupés. Enfin, les lots situés le long de l'ancienne route nationale 15, actuelle rue Paul-Viguier, ne peuvent être vendus qu'à partir du moment où la commune de Mers achète à l'Etat le terrain de l'ancienne route, le 19 juin 1900. Le 26 juin 1900 le conseil municipal décide de mettre en adjudication les terrains restant. Le plan de cette partie de lotissement est dressé par l'architecte Edouard Boeuf, le 2 juillet 1900, le cahier des charges est établi le 10 juillet 1900 [fig. 2]. Parmi les obligations des acquéreurs, celle de construire un mur de soutènement pour remblai des voies immédiatement après acquisition, et dans le délai de 2 ans, obligation de construire une habitation avec trottoir et caniveau. Les tailles des lots varient d'une cinquantaine de mètres carrés (lot 54) à près de 240 mètres carrés (lot 16). Seuls les prix des lots situés le long de l'actuelle rue Paul-Viguier ont pu être calculés (source : plans des lotissements et AD Somme, 99 O 2591) : vendus à la bougie, le prix du mètre carré peut varier mais il se situe en moyenne autour de 25 à 28 francs le mètre carré, excepté pour les lots 53 et 55, vendus respectivement 49 et 57 francs le mètre carré.

Période(s) principale(s) : 4e quart 19e siècle, 1er quart 20e siècle

Dates : 1881 (daté par source)

Auteur(s) de l'oeuvre : Bellavoine (ingénieur des Ponts et Chaussées, attribution par source), Edouard Boeuf (architecte, attribution par source)

## Description

Le lotissement est situé au sud-est du quartier balnéaire, entre l'actuelle avenue du Maréchal-Foch (ancienne nouvelle route nationale 15bis puis avenue de la Gare) et la rue Paul-Viguiier (ancienne route nationale 15bis). Il est composé de quatre îlots séparés par des rues perpendiculaires au front de mer. Les limites des lots ont généralement été reprises, nous notons peu de lots ajoutés les uns aux autres, hormis pour la construction du garage de la Plage (1982 AE 476) ou pour les trois maisons accolées le long de l'avenue Foch (1982 AE 433, 434, 435). Sur ces lots, les constructions sont des maisons individuelles ou des maisons à deux logements accolés. En angle de rue, les logements sont au nombre de trois, voire de quatre. Ces constructions sont invariablement élevées à l'aplomb de la rue, entre mitoyens. Les cours en fond de parcelle sont peu nombreuses, la majorité des constructions étant établies sur la totalité du terrain disponible. Les constructions ont usage d'habitation (locative ou non) et l'on note des fonctions commerciales le long de l'avenue Foch : au numéro 26, un commerce occupe le rez-de-chaussée d'une maison (1982 AE 459), un garage de réparation automobile (1982 AE 476) et un second de vélos (1982 AE 712), un hôtel de voyageurs (1982 AE 428). Nous notons aussi la présence de certains garages. Les constructions datent en majorité de la création du lotissement, entre 1881 et 1905, sauf quelques exceptions [fig. 9]. Certaines dents creuses subsistent, ayant pour conséquence de laisser visibles les façades postérieures de maisons implantées dans la rue opposée.

## Éléments descriptifs

## Références documentaires

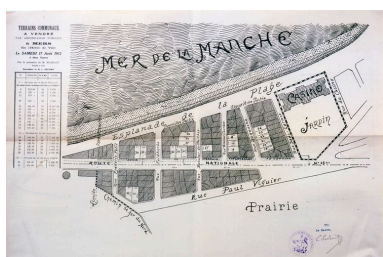
### Documents d'archive

- AD Somme. Série O ; 99 O 2591. **Mers-les-Bains, acquisitions, aliénations, leg (1874-1925).**

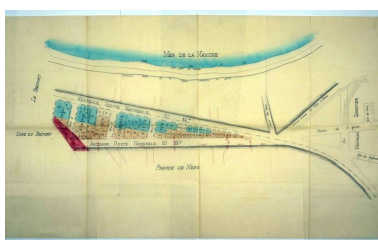
### Documents figurés

- Terrains communaux à vendre par adjudication publique à Mers en l'hôtel de ville, le samedi 17 août 1912, à deux heures, par le ministère de Me Mariage notaire à Ault, successeur de Me Devisme, plan, tirage sur papier, [s.n.], 1912 (AD Somme ; 99 O 2591).**
- Lotissement du quartier de la Prairie, plan, calque aquarellé, [s.n.], (vers 1881) (AC Mers-les-Bains : non coté).
- Commune de Mers, plan rectificatif des contenances des lots de terrains sis à Mers entre l'ancienne et la nouvelle route**, plan, encre et lavis sur calque entoilé, par Edouard Boeuf architecte, 2 juillet 1900 (AD Somme ; 99 O 2591).

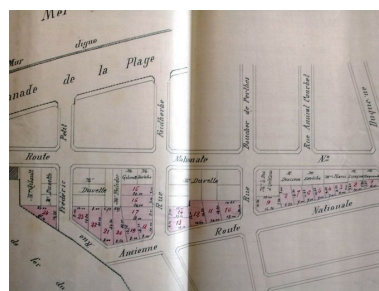
## Illustrations



Terrains municipaux à vendre  
en 1912 (AD Somme).  
Phot. Monnehay-Vulliet Marie-Laure  
IVR22\_20038001159XAB



Plan du lotissement, vers  
1881 (AC Mers-les-Bains).  
Phot. Leullier Irwin  
IVR22\_20008000631XAB



Plan rectificatif des contenances  
de lots, 1900 (AD Somme).  
Phot. Justome  
Elisabeth (reproduction)  
IVR22\_20048001579NUCAB



Vue de la rue Paul-Viguer, vers l'ouest.  
Phot. Marie-Laure Monnehay-Vulliet  
IVR22\_20048000086XA



Vue des maisons de la rue Paul-Viguer.  
Phot. Marie-Laure Monnehay-Vulliet  
IVR22\_20048000087XA



Vue de la rue Paul-Viguer, vers l'est.  
Phot. Marie-Laure Monnehay-Vulliet  
IVR22\_20048000089XA



Vue de la rue Paul-Viguer, vers l'est.  
Phot. Marie-Laure Monnehay-Vulliet  
IVR22\_20048000088XA



Angle de la rue Boucher-de-Perthes et avenue Foch.  
Phot. Elisabeth Justome  
IVR22\_20058003463NUCA



Garage, 20 rue Faidherbe (1982 AE 467).  
Phot. Elisabeth Justome  
IVR22\_20058003441NUCA



Constructions angle des rues Paul-Viguer et Faidherbe.  
Phot. Elisabeth Justome  
IVR22\_20058003157NUCA



Maison, 13 rue Faidherbe.  
Phot. Elisabeth Justome  
IVR22\_20058003159NUCA



Maison dite La Tempête, 19 rue Paul-Viguer.  
Phot. Elisabeth Justome  
IVR22\_20058003158NUCA

## Dossiers liés

### Dossiers de synthèse :

L'urbanisme et les secteurs urbains de la Côte picarde (IA80001521)

### Oeuvre(s) contenue(s) :

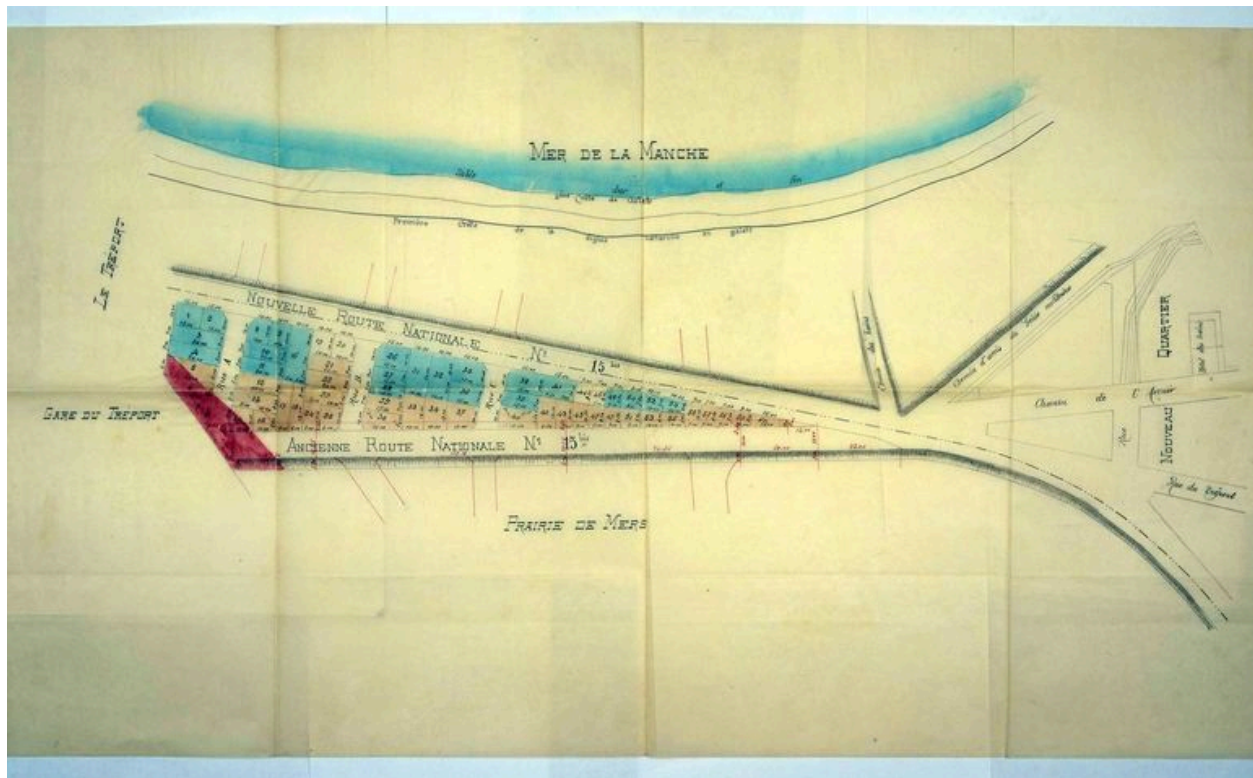
### Oeuvre(s) en rapport :

Le quartier balnéaire à Mers-les-Bains (IA80001840) Picardie, Somme, Mers-les-Bains  
Ancien hôtel (pension de famille) et garage dit Chalet des Cycles (IA80001685) Hauts-de-France, Somme, Mers-les-Bains, 28 avenue du Maréchal-Foch, ancienne avenue de la Gare, 11 rue Faidherbe  
Ancien Hôtel Lutetia ou Hôtel Trianon (IA80001344) Hauts-de-France, Somme, Mers-les-Bains, 8 avenue du Maréchal-Foch, ancienne avenue de la Gare  
Ensemble de 3 maisons en série (dont Touraine et Jean-Louis) (IA80001343) Picardie, Somme, Mers-les-Bains, 10, 12, 14 avenue du Maréchal-Foch, ancienne avenue de la Gare  
Garage de la Plage à Mers-les-Bains (IA80001355) Picardie, Somme, Mers-les-Bains, 38 avenue du Maréchal-Foch, ancienne avenue de la Gare, 9 rue Frédéric-Petit, 3 rue Paul-Viguiier  
Maison (IA80001353) Picardie, Somme, Mers-les-Bains, 36 avenue du Maréchal-Foch, ancienne avenue de la Gare  
Maison (IA80001352) Picardie, Somme, Mers-les-Bains, 11 rue Frédéric-Petit  
Maison (IA80002115) Picardie, Somme, Mers-les-Bains, 16 rue Faidherbe  
Maison, dite La Belle Hélène (IA80002114) Picardie, Somme, Mers-les-Bains, 18 rue Faidherbe  
Maison, dite Victorine, actuellement Minn Mad (IA80001337) Picardie, Somme, Mers-les-Bains, 56 rue Paul-Viguiier  
Maison, dite Villa Paula (IA80001351) Picardie, Somme, Mers-les-Bains, 9 rue Paul-Viguiier  
Maison à deux logements (dont Gabriel) (IA80001354) Picardie, Somme, Mers-les-Bains, 32, 34 avenue du Maréchal-Foch, ancienne avenue de la Gare  
Maison à deux logements accolés (IA80002117) Picardie, Somme, Mers-les-Bains, 4, 6 avenue du Maréchal-Foch, ancienne avenue de la Gare  
Maison à deux logements accolés, anciennement dits Alsace et Lorraine (IA80001336) Picardie, Somme, Mers-les-Bains, 57, 59 rue Paul-Viguiier  
Maison à deux logements accolés, anciennement dits Minetta et Faustina (IA80001348) Picardie, Somme, Mers-les-Bains, 21, 23 rue Paul-Viguiier  
Maison à deux logements accolés, dite Clairette et Calogeatte Suzanne (IA80002116) Picardie, Somme, Mers-les-Bains, 30 avenue du Maréchal-Foch, ancienne avenue de la Gare, 14 rue Faidherbe  
Maison à deux logements accolés, dite Fantine et Cosette (IA80001338) Picardie, Somme, Mers-les-Bains, 51, 53 rue Paul-Viguiier  
Maison à deux logements accolés, dite Georges et Alice, actuellement Pic Hardy (IA80001335) Picardie, Somme, Mers-les-Bains, 61, 63 rue Paul-Viguiier  
Maison à deux logements accolés, dite Manon et Lakmé (IA80001334) Picardie, Somme, Mers-les-Bains, 67, 65 rue Paul-Viguiier  
Maison à deux logements accolés, dite Mon Etoile et Marinnette (IA80001347) Picardie, Somme, Mers-les-Bains, 25, 27 rue Paul-Viguiier  
Maison à deux logements accolés (dont Céline) (IA80001340) Picardie, Somme, Mers-les-Bains, 41, 43 rue Paul-Viguiier  
Maison à deux logements superposés, anciennement dite Les Herbages (IA80001339) Picardie, Somme, Mers-les-Bains, 47, 49 rue Paul-Viguiier  
Maison à plusieurs logements accolés et superposés (dont Gisèle et Bluette) (IA80001345) Picardie, Somme, Mers-les-Bains, 29, 31, 33 rue Paul-Viguiier, 20, 22 rue Boucher-de-Perthes  
Maison à quatre logements accolés, anciennement dite Titania, Gypsie, Solange, Glycines (IA80001341) Picardie, Somme, Mers-les-Bains, 35, 37, 39 rue Paul-Viguiier, 19 rue Boucher-de-Perthes  
Maison à trois logements (dont Mignon Cottage) (IA80001342) Picardie, Somme, Mers-les-Bains, 16, 18, 20 avenue du Maréchal-Foch, ancienne avenue de la Gare, 45 rue Paul-Viguiier  
Maison à trois logements accolés, anciennement Mon Rêve, La Pelouse, Egisse (IA80001350) Picardie, Somme, Mers-les-Bains, 11, 13 rue Paul-Viguiier, 22, 24 rue Faidherbe  
Maison avec boutique (IA80001349) Picardie, Somme, Mers-les-Bains, 26 avenue du Maréchal Foch, ancienne avenue de la Gare, 16 rue Boucher-de-Perthes

Auteur(s) du dossier : Elisabeth Justome

Copyright(s) : (c) Région Hauts-de-France - Inventaire général ; (c) Département de la Somme ; (c) SMACOPI



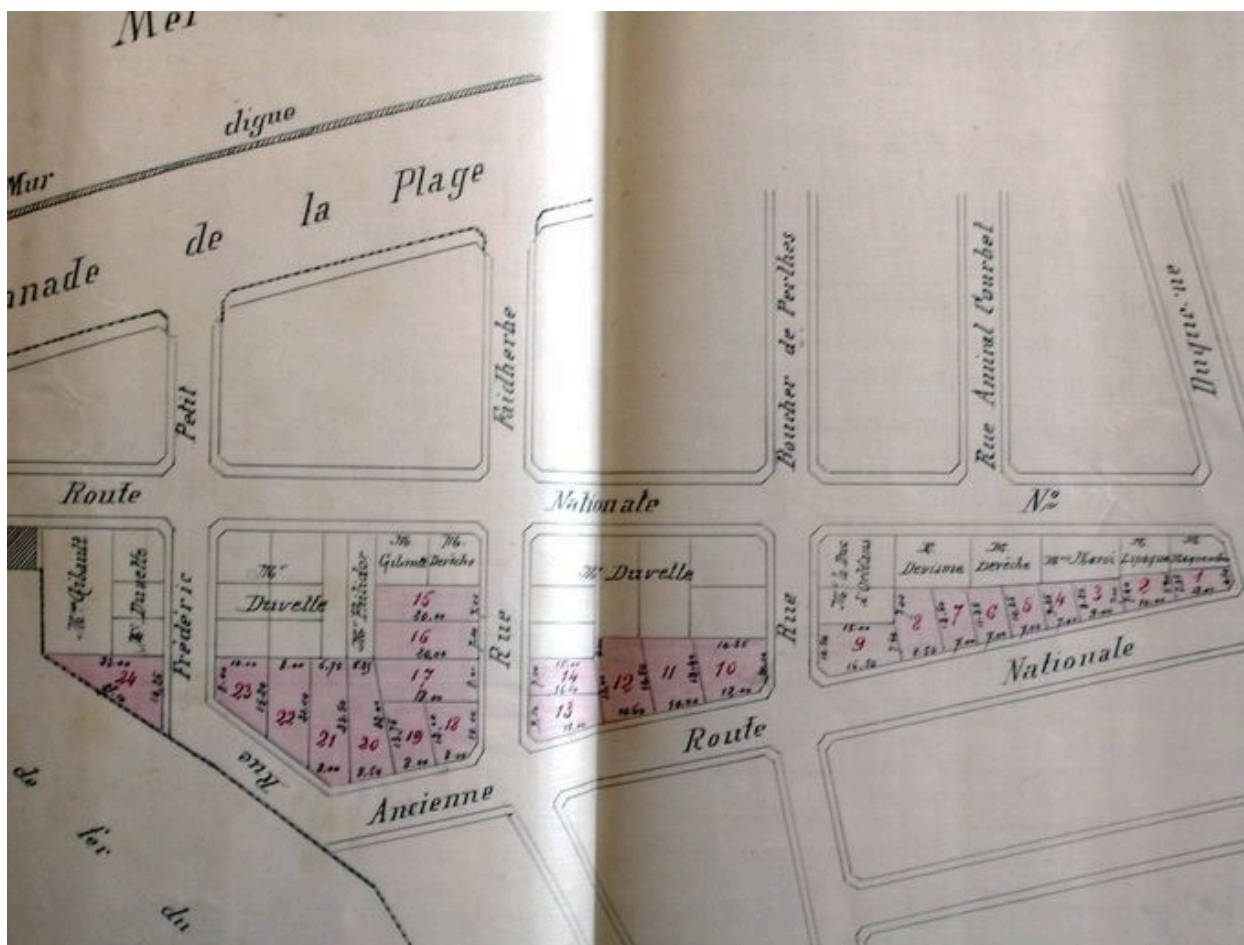


Plan du lotissement, vers 1881 (AC Mers-les-Bains).

IVR22\_20008000631XAB

Auteur de l'illustration : Leullier Irwin

(c) Ministère de la culture - Inventaire général ; (c) AGIR-Pic  
reproduction soumise à autorisation du titulaire des droits d'exploitation



Plan rectificatif des contenances de lots, 1900 (AD Somme).

IVR22\_20048001579NUCAB

Auteur de l'illustration : Justome Elisabeth (reproduction)

(c) Région Hauts-de-France - Inventaire général ; (c) Département de la Somme ; (c) SMACOPI  
reproduction soumise à autorisation du titulaire des droits d'exploitation



Vue de la rue Paul-Viguer, vers l'ouest.

IVR22\_20048000086XA

Auteur de l'illustration : Marie-Laure Monnehay-Vulliet

(c) Ministère de la culture - Inventaire général ; (c) Département de la Somme ; (c) SMACOPI ; (c) AGIR-Pic  
reproduction soumise à autorisation du titulaire des droits d'exploitation





Vue des maisons de la rue Paul-Viguiet.

IVR22\_20048000087XA

Auteur de l'illustration : Marie-Laure Monnehay-Vulliet

(c) Ministère de la culture - Inventaire général ; (c) Département de la Somme ; (c) SMACOPI ; (c) AGIR-Pic  
reproduction soumise à autorisation du titulaire des droits d'exploitation



Vue de la rue Paul-Viguer, vers l'est.

IVR22\_20048000089XA

Auteur de l'illustration : Marie-Laure Monnehay-Vulliet

(c) Ministère de la culture - Inventaire général ; (c) Département de la Somme ; (c) SMACOPI ; (c) AGIR-Pic  
reproduction soumise à autorisation du titulaire des droits d'exploitation



Vue de la rue Paul-Viguer, vers l'est.

IVR22\_2004800088XA

Auteur de l'illustration : Marie-Laure Monnehay-Vulliet

(c) Ministère de la culture - Inventaire général ; (c) Département de la Somme ; (c) SMACOPI ; (c) AGIR-Pic  
reproduction soumise à autorisation du titulaire des droits d'exploitation



Angle de la rue Boucher-de-Perthes et avenue Foch.

IVR22\_20058003463NUCA

Auteur de l'illustration : Elisabeth Justome

(c) Région Hauts-de-France - Inventaire général ; (c) Département de la Somme ; (c) SMACOPI  
reproduction soumise à autorisation du titulaire des droits d'exploitation



Garage, 20 rue Faidherbe (1982 AE 467).

IVR22\_20058003441NUCA

Auteur de l'illustration : Elisabeth Justome

(c) Région Hauts-de-France - Inventaire général ; (c) Département de la Somme ; (c) SMACOPI  
reproduction soumise à autorisation du titulaire des droits d'exploitation



Constructions angle des rues Paul-Vigui r et Faidherbe.

IVR22\_20058003157NUCA

Auteur de l'illustration : Elisabeth Justome

(c) R gion Hauts-de-France - Inventaire g n ral ; (c) D partement de la Somme ; (c) SMACOPI  
reproduction soumise   autorisation du titulaire des droits d'exploitation



Maison, 13 rue Faidherbe.

IVR22\_20058003159NUCA

Auteur de l'illustration : Elisabeth Justome

(c) Région Hauts-de-France - Inventaire général ; (c) Département de la Somme ; (c) SMACOPI  
reproduction soumise à autorisation du titulaire des droits d'exploitation



Maison dite La Tempête, 19 rue Paul-Vigier.

IVR22\_20058003158NUCA

Auteur de l'illustration : Elisabeth Justome

(c) Région Hauts-de-France - Inventaire général ; (c) Département de la Somme ; (c) SMACOPI  
reproduction soumise à autorisation du titulaire des droits d'exploitation