

Hauts-de-France, Somme
Fort-Mahon-Plage
12 rue des Oyats, avenue de la Plage

Maison, dite Chantereine

Références du dossier

Numéro de dossier : IA80001669
Date de l'enquête initiale : 2002
Date(s) de rédaction : 2005
Cadre de l'étude : patrimoine de la villégiature la Côte picarde
Degré d'étude : repéré

Désignation

Dénomination : maison
Appellation : Chantereine
Parties constituantes non étudiées : jardin, garage

Compléments de localisation

Milieu d'implantation : en ville
Références cadastrales : 1991, XD, 51

Historique

Maison dite Chantereine construite au milieu du 20e siècle, avant la Seconde Guerre mondiale.
Période(s) principale(s) : milieu 20e siècle

Description

Habitation établie à l'angle de deux rues, dont l'avenue principale menant à la plage. A l'aplomb de cette avenue, en mitoyenneté avec la construction voisine, l'édifice bénéficie d'un espace libre en fond de parcelle, tandis qu'un garage dans-oeuvre est percé au rez-de-chaussée. Edifice dont le gros-oeuvre, enduit et peint en blanc, n'a pas pu être déterminé. La toiture, à longs-pans et croupe sur la façade d'entrée, est couverte en ardoise. Les huisseries des baies sont bicolores, blanc et bordeaux. Chose assez rare, les baies du rez-de-chaussée donnant sur l'avenue sont à guillotine. Celles de l'étage carré sont devancées par un balcon filant protégé par un simple auvent en ciment, tandis que celle de la façade d'entrée, côté rue des Oyats, sont devancées par une terrasse couverte. Des jardinières en ciment agrémentent le dessous des baies du rez-de-chaussée, côté avenue.

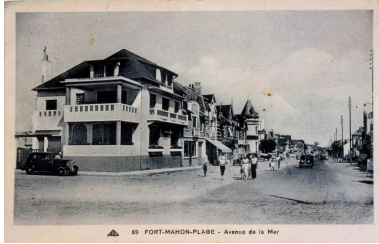
Éléments descriptifs

Matériau(x) du gros-oeuvre, mise en oeuvre et revêtement : enduit
Matériau(x) de couverture : ardoise
Étage(s) ou vaisseau(x) : sous-sol, rez-de-chaussée surélevé, 1 étage carré, étage de comble
Type(s) de couverture : toit à longs pans ; pignon découvert ; croupe ; noue

Statut, intérêt et protection

Statut de la propriété : propriété privée

Illustrations



Carte postale, 1ere moitié
20e siècle (coll. part.).

Phot. Monnehay-Vulliet Marie-Laure
IVR22_20038001142XAB



Vue d'ensemble.

Phot. Elisabeth Justome
IVR22_20058002508NUCA

Dossiers liés

Dossiers de synthèse :

Les maisons et les immeubles de la station balnéaire de Fort-Mahon-Plage (IA80001466) Hauts-de-France, Somme, Fort-Mahon-Plage

Oeuvre(s) contenue(s) :

Oeuvre(s) en rapport :

La station balnéaire de Fort-Mahon-Plage (IA80001838) Hauts-de-France, Somme, Fort-Mahon-Plage

Auteur(s) du dossier : Elisabeth Justome

Copyright(s) : (c) Région Hauts-de-France - Inventaire général ; (c) Département de la Somme ; (c) SMACOPI



Carte postale, 1ere moitié 20e siècle (coll. part.).

IVR22_20038001142XAB

Auteur de l'illustration : Monnehay-Vulliet Marie-Laure

(c) Ministère de la culture - Inventaire général ; (c) Département de la Somme ; (c) SMACOPI ; (c) AGIR-Pic
reproduction soumise à autorisation du titulaire des droits d'exploitation



Vue d'ensemble.

IVR22_20058002508NUCA

Auteur de l'illustration : Elisabeth Justome

(c) Région Hauts-de-France - Inventaire général ; (c) Département de la Somme ; (c) SMACOPI
reproduction soumise à autorisation du titulaire des droits d'exploitation