

Hauts-de-France, Somme  
Mers-les-Bains  
la plage

## Premier casino municipal de Mers-les-Bains (détruit)

### Références du dossier

Numéro de dossier : IA80001242

Date de l'enquête initiale : 2002

Date(s) de rédaction : 2003, 2015

Cadre de l'étude : patrimoine de la villégiature la Côte picarde, patrimoine de la villégiature Villégiature et tourisme en Picardie

Degré d'étude : étudié

### Désignation

Dénomination : casino

Précision sur la dénomination : casino municipal

Parties constituantes non étudiées : établissement de bains

### Compléments de localisation

Milieu d'implantation : en ville

Références cadastrales :

### Historique

Le premier casino de Mers-les-Bains, vraisemblablement en bois, aurait été construit vers 1868, sur la plage de galets, située sur le territoire du Tréport appartenant à Mers. Les sources d'archives signalent qu'en 1869, Jean-Baptiste Monnier, entrepreneur à Eu (Seine-Maritime), propriétaire du "casino et dépendances de l'établissement de bains de mer", le loue à Octave Lecomte (AD Somme, 99 O 2589).

Il apparaît sur le plan du lotissement de 1873 (ill.) où il présente un plan polygonal et sur un plan de 1890 (ill.) où il est alors prolongé par une galerie. Deux photographies anciennes (ill.) montrent la petite construction en bois sur la plage. Ce premier casino sera remplacé par un **nouvel édifice**, construit dans les années 1880.

Période(s) principale(s) : 3e quart 19e siècle

### Description

#### Éléments descriptifs

#### Typologies et état de conservation

État de conservation : détruit

### Références documentaires

#### Documents d'archive

- AD Somme. Série O ; 99 O 2589. **Mers-les-Bains, objets généraux, biens communaux, aliénations, acquisitions, biens communaux, voirie et eau (an XI-1869).**  
dossier voirie et eau

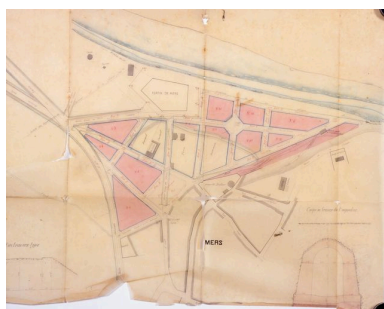
## Documents figurés

- **Plan annexé au procès verbal de la conférence ouverte le 23 juillet 1873 sur le projet de lotissement (sic) des terrains communaux de Mers situés près de la batterie établie sur la côte**, encre et lavis sur calque, par Geoffroy ingénieur des Ponts et Chaussées, 1873 (AD Somme ; 99 O 2590).
- **Etablissement des bains froids, déplacement des bains chauds et construction d'un casino, plan d'ensemble**, encre et lavis sur calque, par Lelong architecte, 10 mars 1890 (AD Somme ; 99 O 2594).
- **L'ancien fortin de Mers-les-Bains, le premier casino et le premier établissement de bains chauds**, dessin édité en carte postale, [s.n.], 4e quart 19e siècle (?) (coll. part.).
- **La station et les premières villas**, photographie noir et blanc, [s.n.], 4e quart 19e siècle (coll. part.).

## Bibliographie

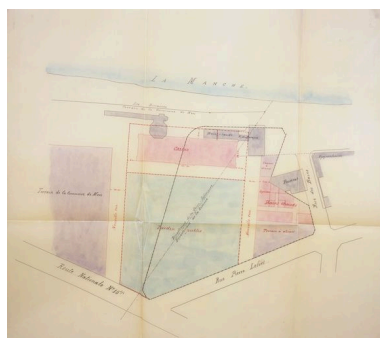
- LABESSE, Paul. **Histoire des casinos de Mers-les-Bains**. Woincourt : Imprimerie Chantrel, 2003. pp. 4-7

## Illustrations



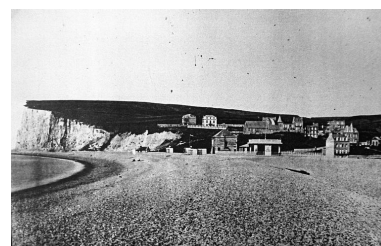
Situation du premier casino de Mers (octogone en haut à gauche), sur le plan du premier lotissement municipal, 1873 (AD Somme ; 99 O 2590).

Phot. Monnehay-Vulliet Marie-Laure  
IVR22\_20038001160XAB

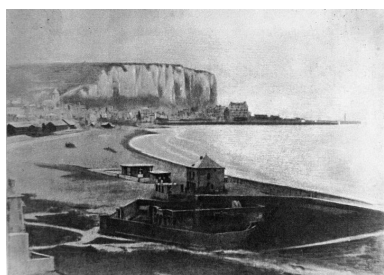


Situation du premier casino de Mers (octogone à gauche), 1890 (AD Somme ; 99 O 2594).

Phot. Monnehay-Vulliet Marie-Laure  
IVR22\_20038001169XAB



Le premier casino de Mers (au premier plan), situé à côté du premier établissement de bains chauds, 4e quart 19e siècle (coll. part.).  
Phot. Monnehay-Vulliet Marie-Laure  
IVR22\_20048000537XB



Le premier casino de Mers (à gauche), situé à côté du premier établissement de bains chauds et de l'ancien Fortin, 4e quart 19e siècle (coll. part.).

Phot. Monnehay-Vulliet Marie-Laure  
IVR22\_20048000534XB

## Dossiers liés

### Dossiers de synthèse :

Les casinos de la Côte picarde (IA80001522)

**Oeuvre(s) contenue(s) :**

**Oeuvre(s) en rapport :**

Le quartier balnéaire à Mers-les-Bains (IA80001840) Picardie, Somme, Mers-les-Bains

Auteur(s) du dossier : Elisabeth Justome, Isabelle Barbedor

Copyright(s) : (c) Région Hauts-de-France - Inventaire général ; (c) Département de la Somme ; (c) SMACOPI

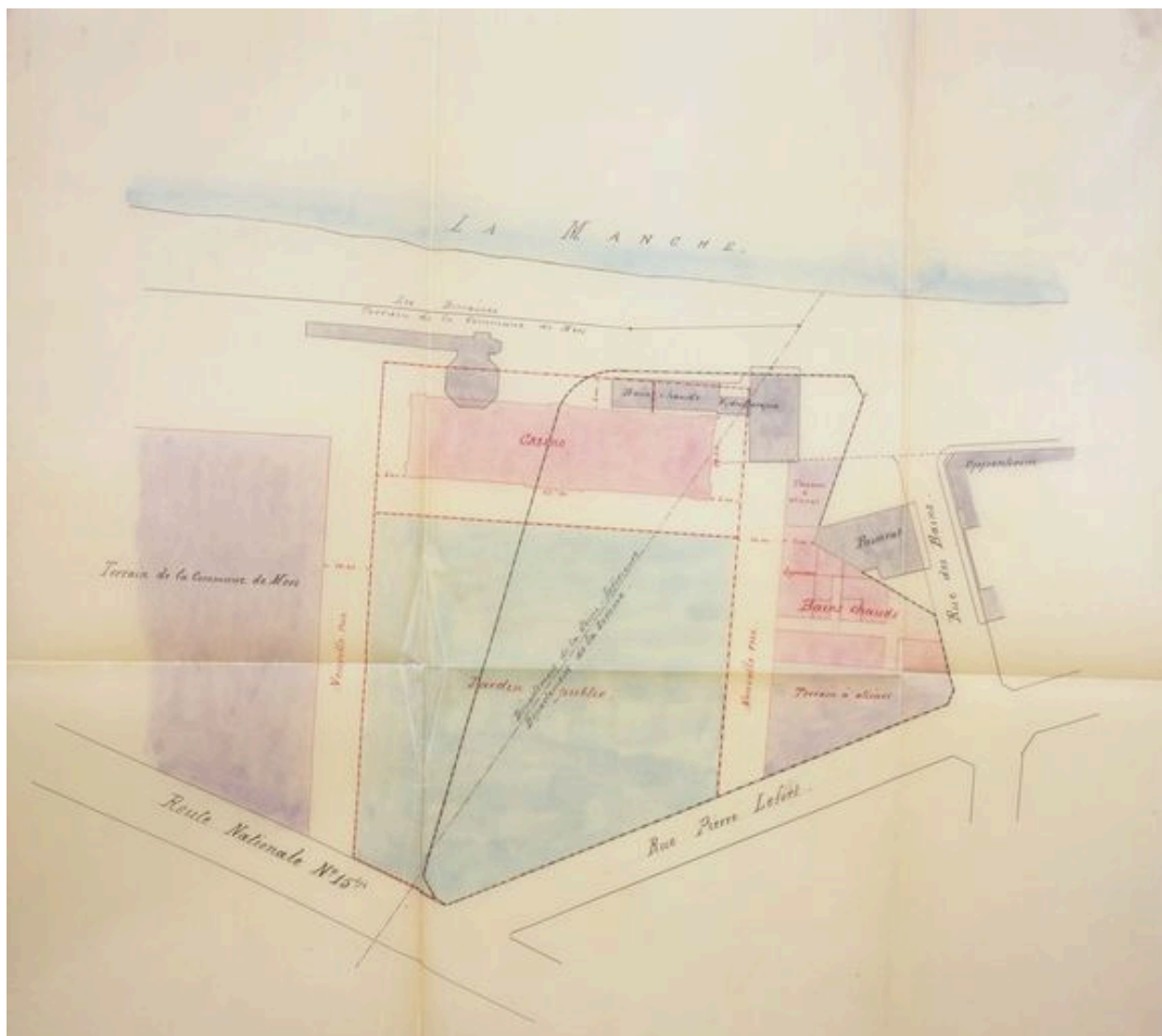


Situation du premier casino de Mers (octogone en haut à gauche), sur le plan du premier lotissement municipal, 1873 (AD Somme ; 99 O 2590).

IVR22\_20038001160XAB

Auteur de l'illustration : Monnehay-Vulliet Marie-Laure

(c) Ministère de la culture - Inventaire général ; (c) Département de la Somme ; (c) SMACOPI ; (c) AGIR-Pic  
reproduction soumise à autorisation du titulaire des droits d'exploitation

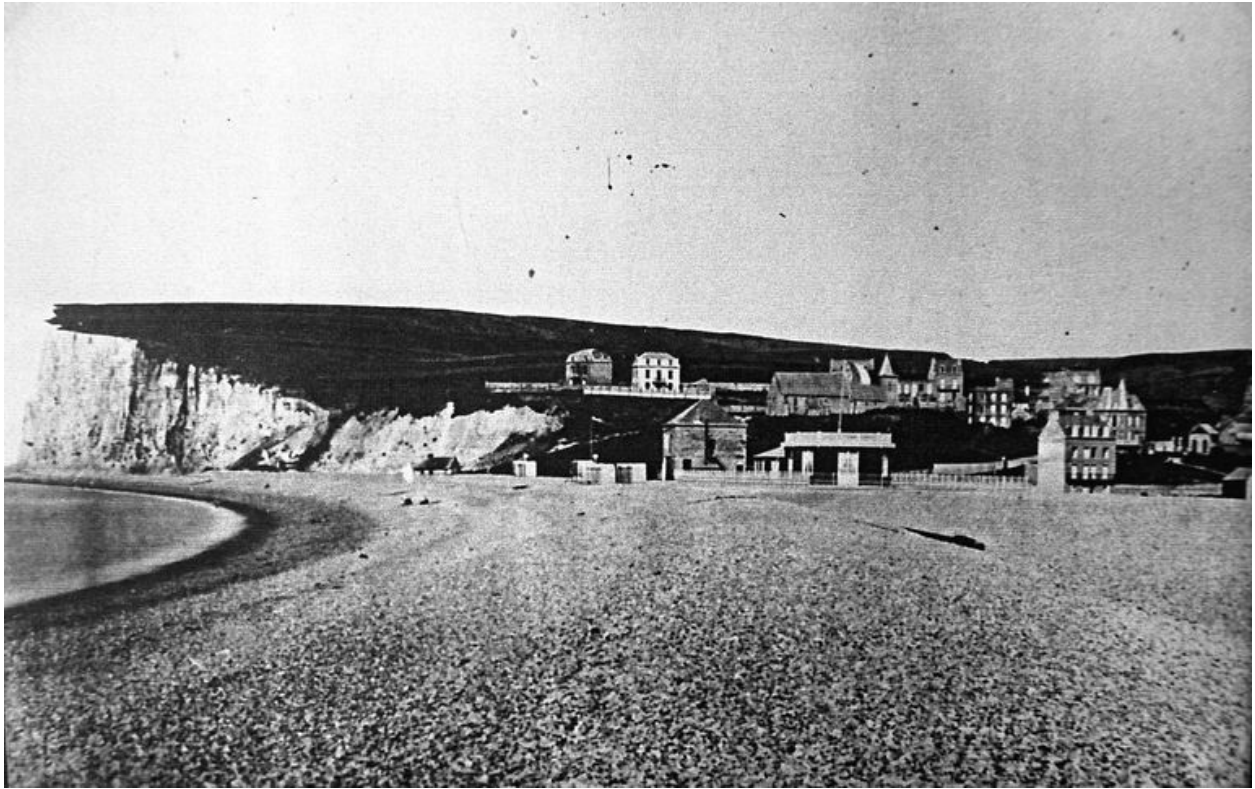


Situation du premier casino de Mers (octogone à gauche), 1890 (AD Somme ; 99 O 2594).

IVR22\_20038001169XAB

Auteur de l'illustration : Monnehay-Vulliet Marie-Laure

(c) Ministère de la culture - Inventaire général ; (c) Département de la Somme ; (c) SMACOPI ; (c) AGIR-Pic  
reproduction soumise à autorisation du titulaire des droits d'exploitation



Le premier casino de Mers (au premier plan), situé à côté du premier établissement de bains chauds, 4e quart 19e siècle (coll. part.).

IVR22\_20048000537XB

Auteur de l'illustration : Monnehay-Vulliet Marie-Laure

(c) Ministère de la culture - Inventaire général ; (c) Département de la Somme ; (c) SMACOPI ; (c) AGIR-Pic  
reproduction soumise à autorisation du titulaire des droits d'exploitation





Le premier casino de Mers (à gauche), situé à côté du premier établissement de bains chauds et de l'ancien Fortin, 4e quart 19e siècle (coll. part.).

IVR22\_20048000534XB

Auteur de l'illustration : Monnehay-Vulliet Marie-Laure

(c) Ministère de la culture - Inventaire général ; (c) Département de la Somme ; (c) SMACOPI ; (c) AGIR-Pic  
reproduction soumise à autorisation du titulaire des droits d'exploitation