

Hauts-de-France, Oise
Montataire
3bis rue de Condé

Ancienne brasserie Gryson à Montataire

Références du dossier

Numéro de dossier : IA60001673
Date de l'enquête initiale : 2006
Date(s) de rédaction : 2006
Cadre de l'étude : patrimoine industriel le bassin creillois
Degré d'étude : étudié

Désignation

Dénomination : brasserie
Appellation : Gryson
Destinations successives : établissement administratif communal, logement
Parties constituantes non étudiées : atelier de fabrication, bureau

Compléments de localisation

Milieu d'implantation : en ville
Réseau hydrographique : le); Béliér Thérain
Références cadastrales : AL, 869

Historique

En 1883, Eugène Henri Gryson établit une brasserie de cidre et de bière du Nord à fermentation haute sur une dérivation du Thérain appelée le bras du bélier. Cette brasserie s'inscrit dans la continuité des établissements implantés depuis le début des années 1880 dans le bassin creillois (brasserie de l'Union à Creil fondée en 1882). Il installe une conduite d'eau qui rejette dans le bras principal de la rivière les eaux provenant de la brasserie. Une maison d'habitation, une halle et des magasins sont construits rapidement après cette demande. En 1896, Eugène Henri Gryson rétablit une roue hydraulique qui apporte une force motrice de deux chevaux pour actionner une pompe. La brasserie est agrandie en 1916 et 1918 par Marcel et Paul-Henri Gryson. Elle est reprise par Albert Drouin dans les années 1930. L'activité de la brasserie cesse au début des années 1950. Certains ateliers sont repris par des entreprises comme la société Emball-Plastic qui installe un atelier pour la fabrication d'objets en plastique par moulage à chaud en 1954. Entre 1988 et 1990 l'immeuble abritant les anciens bureaux de la brasserie et l'espace occupé par les ateliers sont aménagés par la ville de Montataire qui en est propriétaire. La quasi totalité des ateliers de fabrication en brique, pans de bois et pierre ont été détruits laissant place à un parking. Seuls sont encore visibles le bâtiment des bureaux occupés par un logement et une association et le petit atelier de fabrication.

Période(s) principale(s) : 4e quart 19e siècle, 1er quart 20e siècle

Dates : 1883 (daté par source), 1916 (daté par source), 1918 (daté par source)

Auteur(s) de l'oeuvre : Henri Mahon (architecte, signature)

Personne(s) liée(s) à l'histoire de l'oeuvre : Gryson Eugène Henri (commanditaire, attribution par source), Marcel Gryson (commanditaire, attribution par source), Paul-Henri Gryson (commanditaire, attribution par source), Albert Drouin (commanditaire, attribution par source)

Description

Le bâtiment des bureaux est construit en brique rouge sur rez-de-chaussée surélevé, deux étages carrés et un étage de comble. Il est couvert d'une toiture en tuile mécanique à longs pans et croupe brisée. Le passage d'un étage à un autre est souligné par une chaîne horizontale portant bandeau en brique rouge et blanche. Les chaînes d'angle alternent également

une rangée de brique rouge et une rangée de brique blanche. Les linteaux des fenêtres et des portes sont décorés de motifs en céramique vernissée fabriqués à Beauvais. L'accès au bâtiment se fait sur le côté par un escalier en fer à cheval à une volée. L'entrée est couverte par une marquise en verre qui couvrait à l'origine toute la longueur de la façade. Les balconnets en fer forgé remplacent les balcons en bois d'origine. Sur les cheminées, les lanternes ajourées en terre cuite complètent la décoration extérieure du bâtiment. A l'intérieur du bâtiment des bureaux les étages sont desservis par un escalier en bois. Le hall d'entrée comporte une cheminée en céramique vernissée. L'atelier de fabrication qui subsiste en rez-de-chaussée est construit en maçonnerie enduite couverte d'un toit à longs pans en tuile mécanique. Le bâtiment principal porte une plaque émaillée avec le nom de l'architecte H. (Henri) Mahon, exerçant à Creil à la fin du 19e siècle et au début du 20e siècle.

Eléments descriptifs

Matériau(x) du gros-oeuvre, mise en oeuvre et revêtement : brique ; enduit ; maçonnerie

Matériau(x) de couverture : tuile mécanique

Étage(s) ou vaisseau(x) : rez-de-chaussée surélevé, 2 étages carrés, étage de comble

Type(s) de couverture : toit à longs pans ; croupe brisée

Énergies : énergie hydraulique ; énergie thermique ; roue hydraulique verticale

Décor

Techniques : céramique, ferronnerie

Représentations : monogramme ; ornement végétal

Précision sur les représentations :

La construction en brique rouge est agrémentée au dessus des linteaux des fenêtres et des portes de décors plats ou en relief en céramique vernissée représentant des motifs végétaux. Deux médaillons en relief réalisés en terre cuite et qui représentent une tête de lion gueule ouverte ornent également la partie supérieure de la façade donnant sur la rue de Condé. Ces céramiques non signées figurent dans les catalogues de la manufacture de grès de Beauvais à la fin du 19e siècle. Le portail de la brasserie qui a été déplacé d'une dizaine de mètres porte le monogramme H et G entrelacés pour Henri Gryson.

Statut, intérêt et protection

Intérêt de l'œuvre : à signaler

Éléments remarquables : bureau

Statut de la propriété : propriété de la commune

Références documentaires

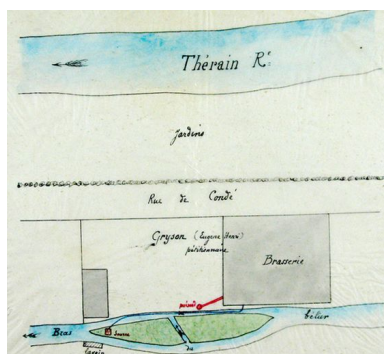
Documents d'archive

- AC Montataire. Série W ; sous-série 96W : 96W6. **Etablissements classés ; dossier Brissonneau : 1957-1959.**
Dossier société Emball-Plastic : 1958.
- AD Oise. Série M ; sous-série 5M : 5Mp2511. **Etablissements insalubres, Montataire, 1898-1939 : installation de la fonderie de cuivre Fondu et Laverne, 1903.**
Demande d'installation du dépôt d'essence à proximité de la brasserie Gryson, 1923.
- AD Oise. Série S ; sous-série 7S : 7Sp294. **Cours d'eau et usines à Montataire : 1822-1869. Usine Petitjean-Meugin, 1823-1826.**
Services hydrauliques, Montataire, demande d'établissement d'une prise d'eau par Henri Gryson, 1883.
- AD Oise. Série S ; sous-série 7S : 7Sp295. **Services hydrauliques, Montataire. Etablissement d'un treillage sur le bras du bélier par Henri Gryson, 1894 ; rétablissement d'une roue hydraulique sur le bras du Thérain, 1896.**
- AD Oise. Série S ; sous-série 9S : 9Sp182. **Déclarations de machines à vapeur, commune de Montataire : établissements des ponts et travaux en fer Joret, 1858 et 1862.**
Déclaration de machines à vapeur, Montataire.

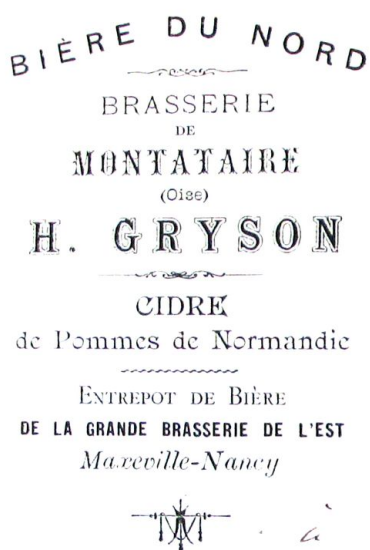
Documents figurés

- **Demande du sieur Gryson (Eugène Henri) tendant à obtenir l'autorisation de faire une prise d'eau dans l'un des bras de la rivière du Thérain, 1883.** Plan calque, couleur, échelle 0,002 p/m, 1883 (AD Oise ; 7Sp294).
- **[Papier à lettre à en-tête de la brasserie Gryson].** Impr. photoméc., n. et b., 1900 (AD Oise ; 9Sp182).
- **[Plan de la brasserie Gryson].** Papier, couleur, échelle 1/1000e, 1923 (AD Oise ; 5MP2511).
- **[Portrait d'Henri Gryson].** Photographie, n. et b., Perrot (photographe à Creil), sans date (AC Montataire ; fonds local).
- **Montataire (Oise). Fabrication de Cidres et Bières du Nord. Vins et spiritueux.** Impr. photoméc. (carte postale), n. et b. (AC Montataire ; fonds local).
- **[Camion de livraison de la brasserie stationné devant les ateliers].** Photographie, sépia, sans date (AC Montataire ; fonds local).
- **Fabrication de bière du nord et cidre, Montataire Oise, commerce de vins en gros.** Impr. photoméc. (carte postale), n. et b., (début 20e siècle). (AC Montataire ; fonds local).
- **Montataire, le Thérain et le lavoir.** Impr. photoméc. (carte postale), n. et b., (début 20e siècle) (AC Montataire ; fonds local).

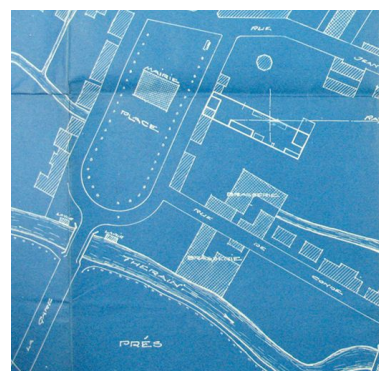
Illustrations



Plan de situation de la prise d'eau utilisée par la brasserie, 1883 (AD Oise ; 7Sp294).
Phot. Clarisse Lorieux
IVR22_20076005550NUCAB



Lettre à en-tête de la brasserie Gryson, 1900 (AD Oise ; 9Sp182).
Phot. Clarisse Lorieux
IVR22_20066005108NUCAB



Plan de la brasserie : les bâtiments sont construits de part et d'autre du bras du bélier, 1923 (AD Oise ; 5MP2511).
Phot. Clarisse Lorieux
IVR22_20076005632NUCAB



Portrait de Eugène Henri
Gryson (AC Montataire).
Phot. Clarisse Lorieux
IVR22_20076005622NUCAB



La brasserie Gryson en activité au
début du 20e siècle (AC Montataire).
Phot. Clarisse Lorieux
IVR22_20076005548NUCAB



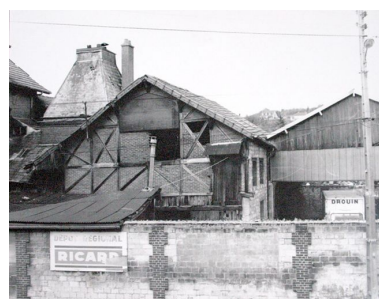
Camion de livraison stationné
devant la brasserie (AC Montataire).
Phot. Clarisse Lorieux
IVR22_20076005626NUCAB



La brasserie et ses ateliers
prise depuis le bras du
béliet (AC Montataire).
Phot. Clarisse Lorieux
IVR22_20076005619NUCAB



La brasserie et ses ateliers depuis les
rives du Thérain (AC Montataire).
Phot. Clarisse Lorieux
IVR22_20076005620NUCAB



Les ateliers de la brasserie à
l'abandon dans les années 1970.
Phot. Clarisse Lorieux
IVR22_20076005621NUCA



Façade est de la brasserie Gryson.
Phot. Clarisse Lorieux
IVR22_20076005549NUCA



Les bureaux de la brasserie Gryson.
Phot. Clarisse Lorieux
IVR22_20066005109NUCA



Détail de l'élévation de
la façade de la brasserie.
Phot. Clarisse Lorieux
IVR22_20076005623NUCA



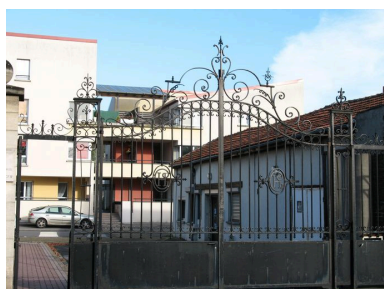
Emplacement des
ateliers de la brasserie.
Phot. Clarisse Lorieux
IVR22_20076005624NUCA



Un atelier de fabrication
de la brasserie.
Phot. Clarisse Lorieux
IVR22_20076005633NUCA



Détail de la toiture.
Phot. Clarisse Lorieux
IVR22_20076005625NUCA



Portail d'entrée de la brasserie.
Phot. Clarisse Lorieux
IVR22_20066005110NUCA



Détail du monogramme
H-G (Henri Gryson).
Phot. Clarisse Lorieux
IVR22_20066005111NUCA



Cheminée en céramique située
dans les bureaux de la brasserie.
Phot. Clarisse Lorieux
IVR22_20076005627NUCA



Détail de la cheminée (angelots).
Phot. Clarisse Lorieux
IVR22_20076005628NUCA



Détail de la cheminée.
Phot. Clarisse Lorieux
IVR22_20076005629NUCA

Dossiers liés

Dossiers de synthèse :

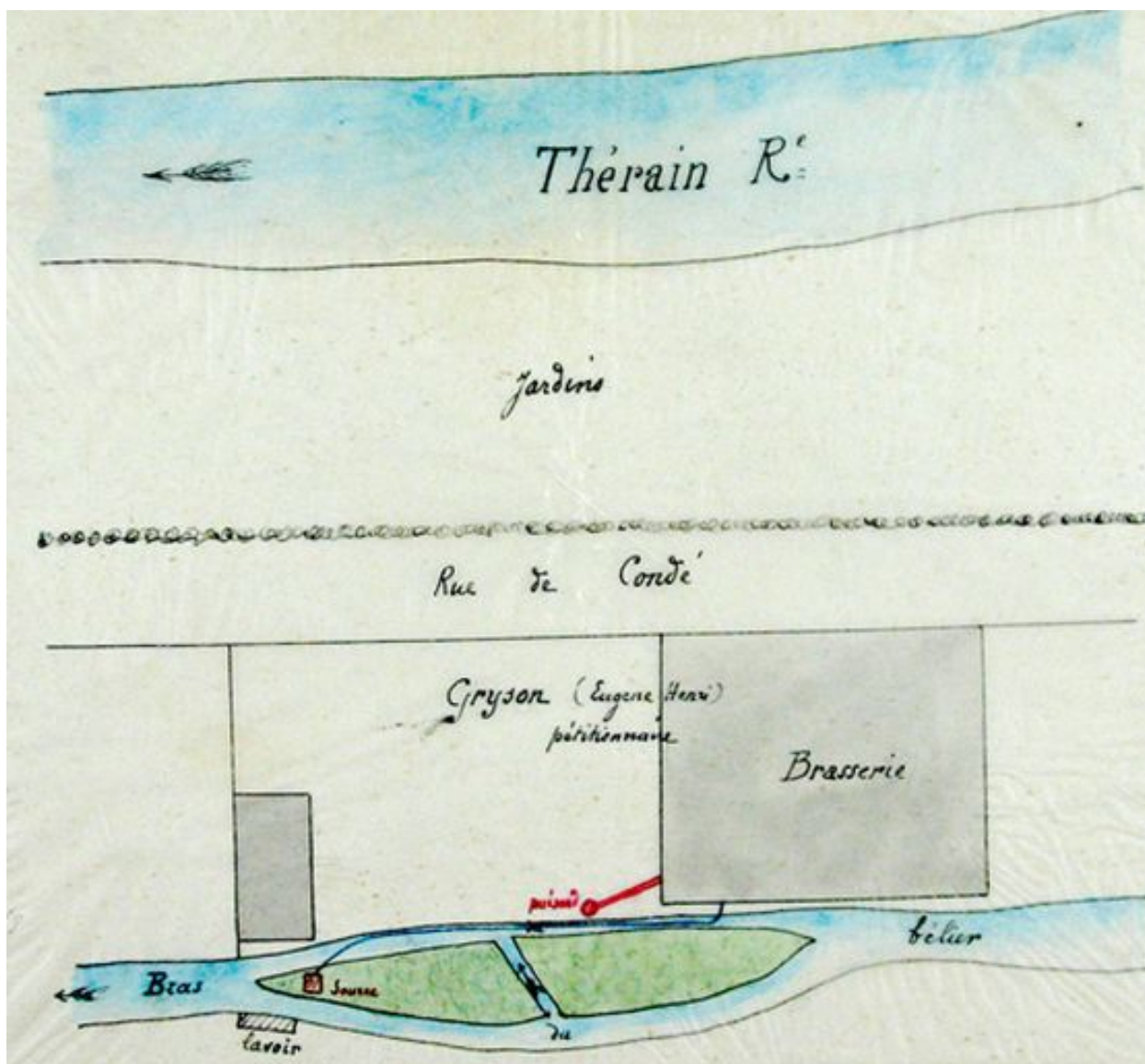
Le patrimoine industriel du bassin creillois - dossier de présentation (IA60001640)

Les usines de produits agro-alimentaires et de l'agro-industrie, dans le bassin creillois (IA60001752)

Oeuvre(s) contenue(s) :

Auteur(s) du dossier : Clarisse Lorieux

Copyright(s) : (c) Région Hauts-de-France - Inventaire général ; (c) Département de l'Oise ; (c) Communauté de l'Agglomération Creilloise



Plan de situation de la prise d'eau utilisée par la brasserie, 1883 (AD Oise ; 7Sp294).

IVR22_20076005550NUCAB

Auteur de l'illustration : Clarisse Lorieux

(c) Région Hauts-de-France - Inventaire général ; (c) Département de l'Oise ; (c) Communauté de l'Agglomération Creilloise

reproduction soumise à autorisation du titulaire des droits d'exploitation

BIÈRE DU NORD

BRASSERIE
DE
MONTATAIRE

(Oise)

H. GRYSON

CIDRE

de Pommes de Normandie

ENTREPOT DE BIÈRE

DE LA GRANDE BRASSERIE DE L'EST

Mareville-Nancy



Lettre à en-tête de la brasserie Gryson, 1900 (AD Oise ; 9Sp182).

IVR22_20066005108NUCAB

Auteur de l'illustration : Clarisse Lorieux

(c) Région Hauts-de-France - Inventaire général ; (c) Département de l'Oise ; (c) Communauté de l'Agglomération Creilloise

reproduction soumise à autorisation du titulaire des droits d'exploitation



Portrait de Eugène Henri Gryson (AC Montataire).

IVR22_20076005622NUCAB

Auteur de l'illustration : Clarisse Lorieux

(c) Région Hauts-de-France - Inventaire général ; (c) Département de l'Oise ; (c) Communauté de l'Agglomération Creilloise

reproduction soumise à autorisation du titulaire des droits d'exploitation



La brasserie Gryson en activité au début du 20e siècle (AC Montataire).

IVR22_20076005548NUCAB

Auteur de l'illustration : Clarisse Lorieux

(c) Région Hauts-de-France - Inventaire général ; (c) Département de l'Oise ; (c) Communauté de l'Agglomération Creilloise

reproduction soumise à autorisation du titulaire des droits d'exploitation



Camion de livraison stationné devant la brasserie (AC Montataire).

IVR22_20076005626NUCAB

Auteur de l'illustration : Clarisse Lorieux

(c) Région Hauts-de-France - Inventaire général ; (c) Département de l'Oise ; (c) Communauté de l'Agglomération Creilloise

reproduction soumise à autorisation du titulaire des droits d'exploitation



La brasserie et ses ateliers prise depuis le bras du bélier (AC Montataire).

IVR22_20076005619NUCAB

Auteur de l'illustration : Clarisse Lorieux

(c) Région Hauts-de-France - Inventaire général ; (c) Département de l'Oise ; (c) Communauté de l'Agglomération Creilloise

reproduction soumise à autorisation du titulaire des droits d'exploitation



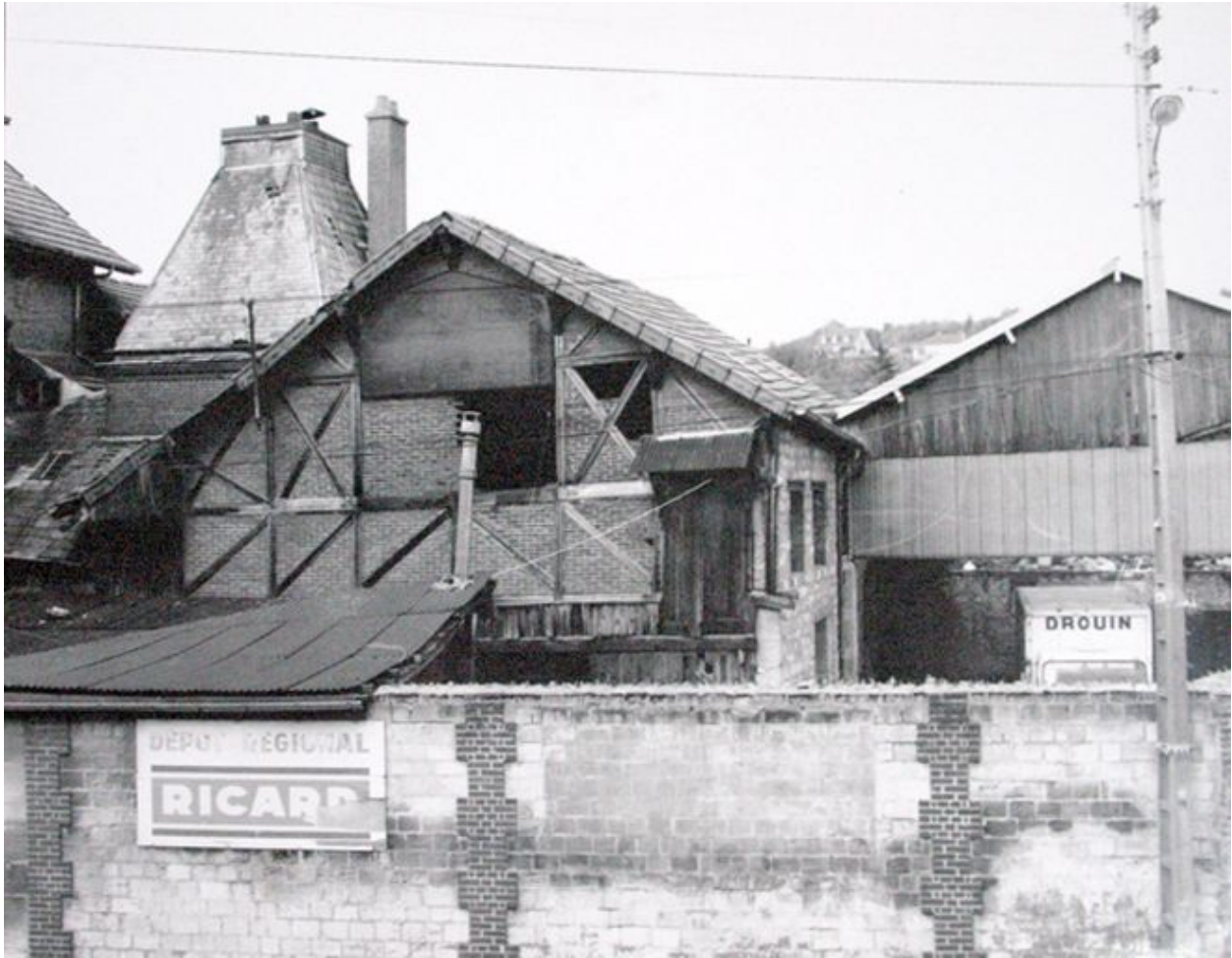
La brasserie et ses ateliers depuis les rives du Thérain (AC Montataire).

IVR22_20076005620NUCAB

Auteur de l'illustration : Clarisse Lorieux

(c) Région Hauts-de-France - Inventaire général ; (c) Département de l'Oise ; (c) Communauté de l'Agglomération Creilloise

reproduction soumise à autorisation du titulaire des droits d'exploitation



Les ateliers de la brasserie à l'abandon dans les années 1970.

IVR22_20076005621NUCA

Auteur de l'illustration : Clarisse Lorieux

(c) Région Hauts-de-France - Inventaire général ; (c) Département de l'Oise ; (c) Communauté de l'Agglomération Creilloise

reproduction soumise à autorisation du titulaire des droits d'exploitation



Façade est de la brasserie Gryson.

IVR22_20076005549NUCA

Auteur de l'illustration : Clarisse Lorieux

(c) Région Hauts-de-France - Inventaire général ; (c) Département de l'Oise ; (c) Communauté de l'Agglomération Creilloise

reproduction soumise à autorisation du titulaire des droits d'exploitation



Les bureaux de la brasserie Gryson.

IVR22_20066005109NUCA

Auteur de l'illustration : Clarisse Lorieux

(c) Région Hauts-de-France - Inventaire général ; (c) Département de l'Oise ; (c) Communauté de l'Agglomération Creilloise

reproduction soumise à autorisation du titulaire des droits d'exploitation



Détail de l'élévation de la façade de la brasserie.

IVR22_20076005623NUCA

Auteur de l'illustration : Clarisse Lorieux

(c) Région Hauts-de-France - Inventaire général ; (c) Département de l'Oise ; (c) Communauté de l'Agglomération Creilloise

reproduction soumise à autorisation du titulaire des droits d'exploitation



Emplacement des ateliers de la brasserie.

IVR22_20076005624NUCA

Auteur de l'illustration : Clarisse Lorieux

(c) Région Hauts-de-France - Inventaire général ; (c) Département de l'Oise ; (c) Communauté de l'Agglomération Creilloise

reproduction soumise à autorisation du titulaire des droits d'exploitation



Un atelier de fabrication de la brasserie.

IVR22_20076005633NUCA

Auteur de l'illustration : Clarisse Lorieux

(c) Région Hauts-de-France - Inventaire général ; (c) Département de l'Oise ; (c) Communauté de l'Agglomération Creilloise

reproduction soumise à autorisation du titulaire des droits d'exploitation



Détail de la toiture.

IVR22_20076005625NUCA

Auteur de l'illustration : Clarisse Lorieux

(c) Région Hauts-de-France - Inventaire général ; (c) Département de l'Oise ; (c) Communauté de l'Agglomération Creilloise

reproduction soumise à autorisation du titulaire des droits d'exploitation



Portail d'entrée de la brasserie.

IVR22_20066005110NUCA

Auteur de l'illustration : Clarisse Lorieux

(c) Région Hauts-de-France - Inventaire général ; (c) Département de l'Oise ; (c) Communauté de l'Agglomération Creilloise

reproduction soumise à autorisation du titulaire des droits d'exploitation



Détail du monogramme H-G (Henri Gryson).

IVR22_20066005111NUCA

Auteur de l'illustration : Clarisse Lorieux

(c) Région Hauts-de-France - Inventaire général ; (c) Département de l'Oise ; (c) Communauté de l'Agglomération
Creilloise

reproduction soumise à autorisation du titulaire des droits d'exploitation



Cheminée en céramique située dans les bureaux de la brasserie.

IVR22_20076005627NUCA

Auteur de l'illustration : Clarisse Lorieux

(c) Région Hauts-de-France - Inventaire général ; (c) Département de l'Oise ; (c) Communauté de l'Agglomération Creilloise

reproduction soumise à autorisation du titulaire des droits d'exploitation



Détail de la cheminée (angelots).

IVR22_20076005628NUCA

Auteur de l'illustration : Clarisse Lorieux

(c) Région Hauts-de-France - Inventaire général ; (c) Département de l'Oise ; (c) Communauté de l'Agglomération Creilloise

reproduction soumise à autorisation du titulaire des droits d'exploitation



Détail de la cheminée.

IVR22_20076005629NUCA

Auteur de l'illustration : Clarisse Lorieux

(c) Région Hauts-de-France - Inventaire général ; (c) Département de l'Oise ; (c) Communauté de l'Agglomération Creilloise

reproduction soumise à autorisation du titulaire des droits d'exploitation