

Hauts-de-France, Aisne
Aizy-Jouy
Jouy
Eglise paroissiale Saint-Bandry, rue de l' Eglise

Les objets mobiliers de l'église paroissiale Saint-Bandry d'Aizy-Jouy

Références du dossier

Numéro de dossier : IM02004101
Date de l'enquête initiale : 2003
Date(s) de rédaction : 2004
Cadre de l'étude : patrimoine de la Reconstruction Chemin des Dames, mobilier et objets religieux

Désignation

Parties constituantes non étudiées : autel, statue, chemin de croix, fonts baptismaux, clôture de choeur, verrière

Localisation

Aire d'étude et canton :
Aire d'étude : Communauté de communes du Val de l'Aisne, *Canton* : Craonne
Précisions :

Historique

D'après le dossier de dommages de guerre, l'ancienne église possédait des fonts baptismaux du 13e siècle ainsi qu'un lutrin tripode surmonté d'un aigle aux ailes déployées du 18e siècle. Le maître-autel en bois comportait un retable à colonnes torsées pourvu d'une toile présentant l'Ascension. L'autel de droite, également en bois, était dédié à la Sainte Vierge, celui de gauche consacré à saint Bandry. L'église comptait également deux reliquaires (celui de saint Bandry ainsi que celui de saint Blaise), deux statues dont une de saint Blaise du 16e siècle. L'ensemble de ce mobilier a disparu au cours de la Première Guerre mondiale.

Le chemin de croix fut établi en 1924. Le maître-autel porte la date de 1931.

Une colonne d'artillerie allemande, se dirigeant vers la Somme, a séjourné dans la commune et occupé l'église en septembre 1940. A cette occasion, une partie du mobilier a été détérioré et la plupart des objets de culte pillés.

Auteur(s) de l'oeuvre : Jacques Martin (sculpteur), Chantrel (sculpteur)

Références documentaires

Documents d'archive

- AD Aisne. Série R ; 11 R 6517. **Dommages de guerre de la Seconde Guerre mondiale, mobilier de l'église de Jouy.**

Documents figurés

- Photographie, par Etienne Moreau-Nélaton, 1913 (MOREAU-NELATON, Etienne. **Les Eglises de chez nous.** 1913, p.106).
- Photographie, par Etienne Moreau-Nélaton, 1913 (MOREAU-NELATON, Etienne. **Les Eglises de chez nous.** 1913, p.105).

Annexe 1

Liste des objets non étudiés

Verrières

-ensemble de 3 verrières, A Bessac (peintre-verrier), 1931.

Leur étude détaillée est présentée dans les dossiers du recensement thématique des vitraux du 19e siècle-20e siècle dans l'Aisne.

Mobilier monumental

- Plaque commémorative, marbre, 1er quart 20e siècle. (transept nord) Erigée en honneur des victimes de la Première Guerre mondiale, cette plaque fut déposée près de l'autel secondaire.

Mobilier religieux

- Chemin de croix, plâtre, 1924. Inscription : 'CHANTREL, 1924'. La même oeuvre est visible à Chevregny.

- Maître-autel, colonnes, pierre, 1931. Inscription : "1931".

- Fonts baptismaux, plâtre, ornements géométriques, 1er quart 20e siècle.

- Bancs (14), bois, 1er quart 20e siècle. (nef)

- Bénitier, plâtre, 1er quart 20e siècle.

- Autel secondaire, pierre, ornement floral, croix, nuée, 1er quart 20e siècle.

- Confessionnal, chêne, 1er quart 20e siècle. (transept sud)

- Clôture de chœur, fer forgé, motif en spirale, 1er quart 20e siècle.

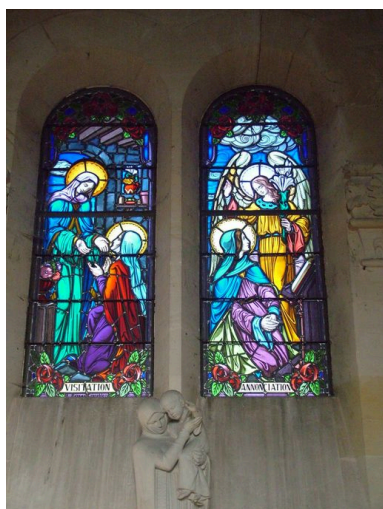
- Porte, chêne, deux vantaux. (clocher)

Sculpture (1ère moitié 20e siècle)

- Statue, plâtre : Vierge à l'Enfant. Inscription : "JACQUES MARTIN". Le même modèle est visible à Jouaignes et à Limé.

- Statue, plâtre : saint Bandry. (sur le maître-autel) Inscription : "M. MARRON, ORLEANS".

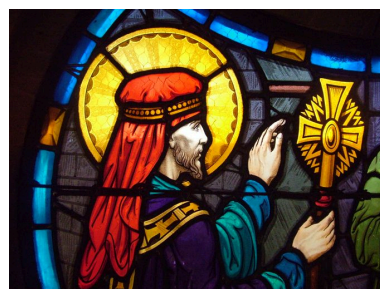
Illustrations



Vue des verrières de
l'Annonciation et de la Visitation.
Phot. Inès Guérin
IVR22_20050200357NUCA



Vue de la signature du maître-verrier.
Phot. Inès Guérin
IVR22_20050200348NUCA



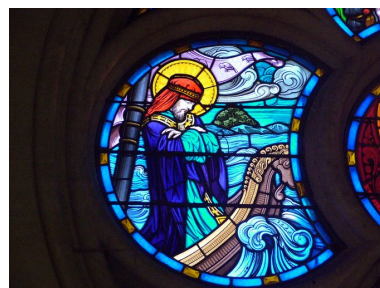
Détail de la rose présentant
saint Bandry bénissant la foule.
Phot. Inès Guérin
IVR22_20050200352NUCA



Détail de la verrière présentant
les fidèles bénis par saint Bandry.



Détail d'une des scènes de la rose.
Phot. Inès Guérin



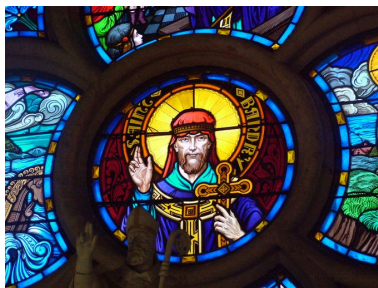
Vue d'une scène de la rose.
Phot. Inès Guérin

Phot. Inès Guérin
IVR22_20050200353NUCA



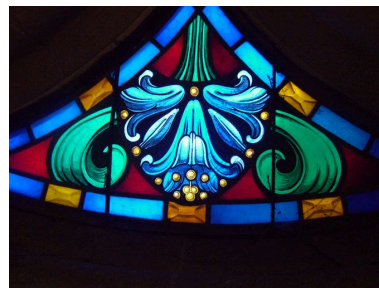
Détail d'une des scènes de la rose
présentant saint Bandry bénissant.
Phot. Inès Guérin
IVR22_20050200367NUCA

IVR22_20050200366NUCA



Portrait de saint Bandry
au coeur de la rose.
Phot. Inès Guérin
IVR22_20050200365NUCA

IVR22_20050200368NUCA



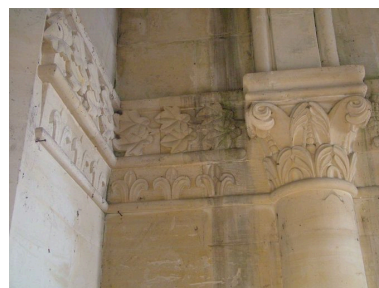
Motif floral de la rose.
Phot. Inès Guérin
IVR22_20050200351NUCA



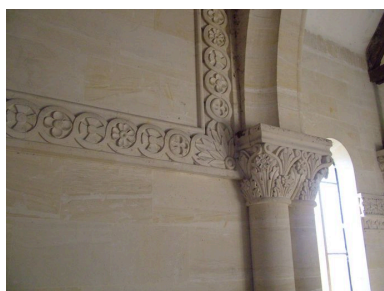
Vue ancienne du lutrin (MOREAU-
NELATON, Etienne, p.105).
Phot. Inès Guérin
IVR22_20030203066NUCAB



Vue ancienne des fonts
baptismaux (MOREAU-
NELATON, Etienne, p.106).
Phot. Inès Guérin
IVR22_20030203067NUCAB



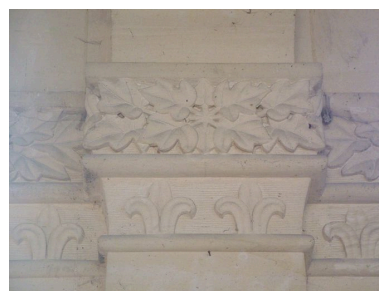
Vue d'un chapiteau et de
la frise dans la chapelle.
Phot. Inès Guérin
IVR22_20050200370NUCA



Chapiteau et frise du choeur.
Phot. Inès Guérin
IVR22_20050200371NUCA



Chapiteaux du choeur.
Phot. Inès Guérin
IVR22_20050200372NUCA



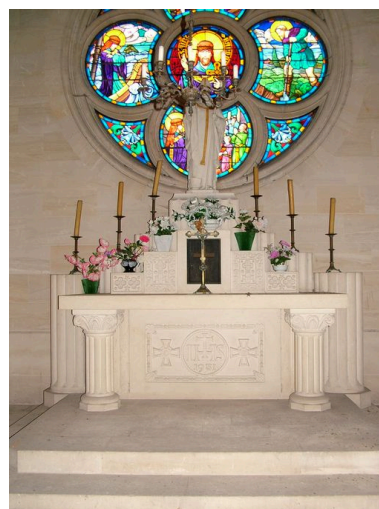
Chapiteaux de la nef.
Phot. Inès Guérin
IVR22_20050200373NUCA



Vue d'une plaque commémorative déposée en honneur des enfants de Aizy-Jouy morts pendant la Seconde Guerre mondiale.
Phot. Inès Guérin
IVR22_20050200354NUCA



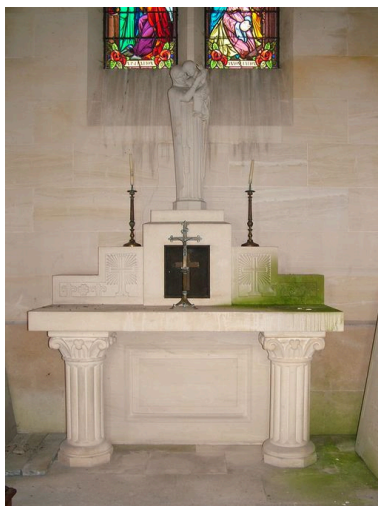
Plaque commémorative déposée en honneur des victimes d'une des deux guerres mondiales.
Phot. Inès Guérin
IVR22_20050200355NUCA



Vue du maître-autel.
Phot. Irwin Leullier
IVR22_20050200349NUCA



Détail du maître-autel.
Phot. Inès Guérin
IVR22_20050200350NUCA



Vue de l'autel secondaire.
Phot. Inès Guérin
IVR22_20050200356NUCA



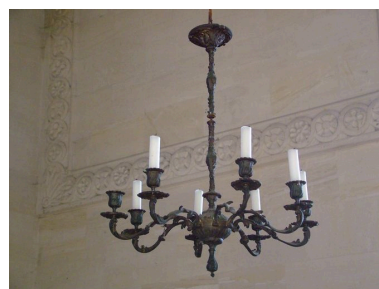
Vue du bénitier.
Phot. Inès Guérin
IVR22_20050200359NUCA



Vue des fontes baptismaux.
Phot. Inès Guérin



Vue d'une station du chemin de croix.
Phot. Inès Guérin



Vue du lustre.
Phot. Inès Guérin
IVR22_20050200369NUCA

IVR22_20050200360NUCA

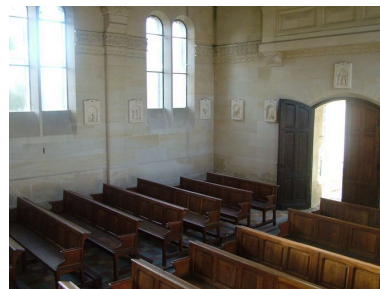


Vue du confessionnal.
Phot. Inès Guérin
IVR22_20050200906NUCA

IVR22_20050200361NUCA



Vue de la clôture de chœur.
Phot. Inès Guérin
IVR22_20050200363NUCA



Rangée de bancs dans la nef.
Phot. Inès Guérin
IVR22_20050200382NUCA



Vue de la statue de saint Bandry.
Phot. Inès Guérin
IVR22_20050200364NUCA



Vue de la Vierge à l'Enfant
de Jacques Martin.
Phot. Inès Guérin
IVR22_20050200358NUCA



Vue de la porte d'entrée en chêne.
Phot. Inès Guérin
IVR22_20050200362NUCA

Dossiers liés

Objet(s) contenu(s) dans l'édifice :

Église paroissiale Saint-Bandry d'Aizy-Jouy (IA02001635) Hauts-de-France, Aisne, Aizy-Jouy, Jouy, rue de l' Eglise

Auteur(s) du dossier : Inès Guérin

Copyright(s) : (c) Région Hauts-de-France - Inventaire général ; (c) Département de l'Aisne ; (c) AGIR-Pic



Vue des verrières de l'Annonciation et de la Visitation.

IVR22_20050200357NUCA

Auteur de l'illustration : Inès Guérin

(c) Ministère de la culture - Inventaire général ; (c) Département de l'Aisne ; (c) AGIR-Pic
reproduction soumise à autorisation du titulaire des droits d'exploitation

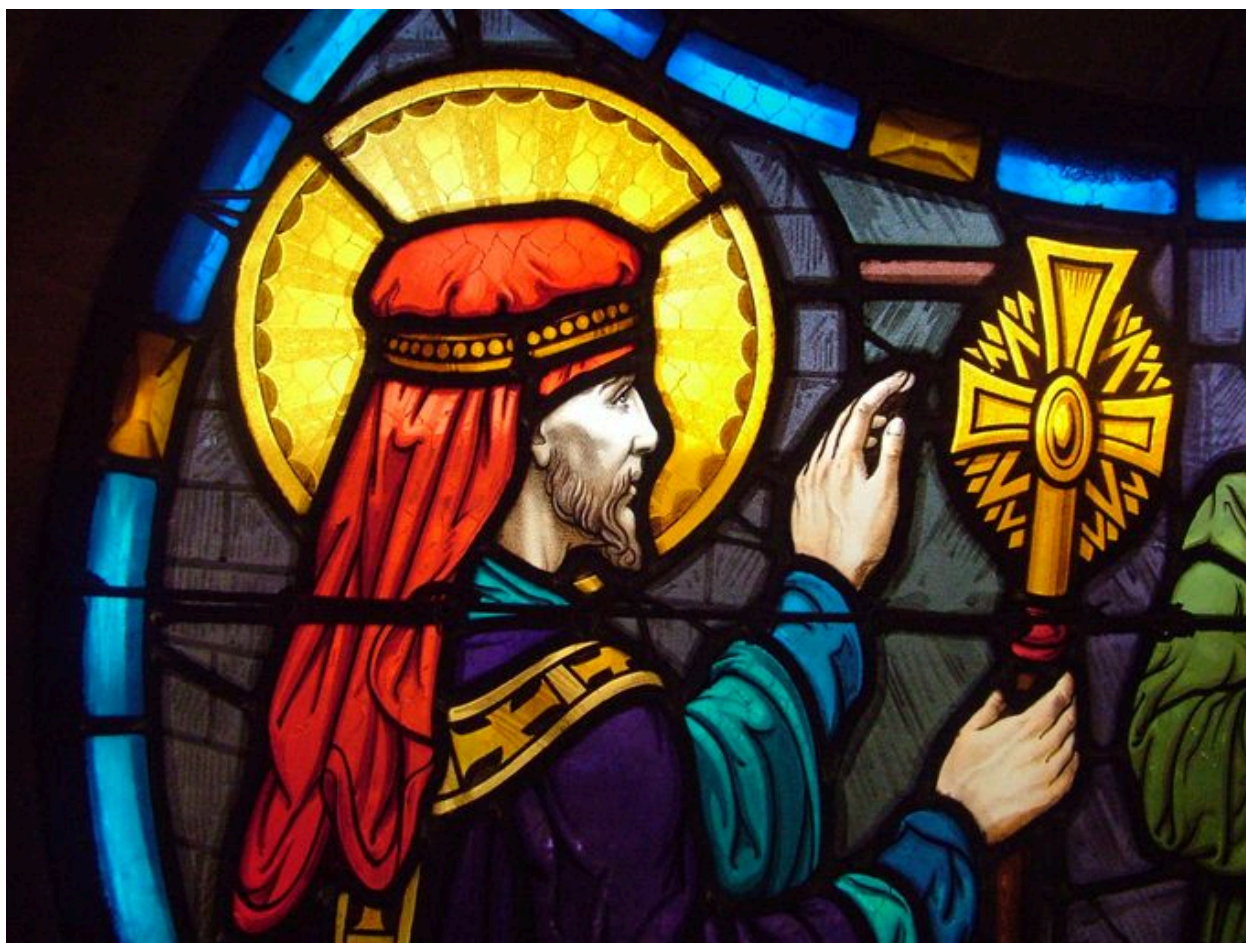


Vue de la signature du maître-verrier.

IVR22_20050200348NUCA

Auteur de l'illustration : Inès Guérin

(c) Ministère de la culture - Inventaire général ; (c) Département de l'Aisne ; (c) AGIR-Pic
reproduction soumise à autorisation du titulaire des droits d'exploitation



Détail de la rose présentant saint Bandry bénissant la foule.

IVR22_20050200352NUCA

Auteur de l'illustration : Inès Guérin

(c) Ministère de la culture - Inventaire général ; (c) Département de l'Aisne ; (c) AGIR-Pic
reproduction soumise à autorisation du titulaire des droits d'exploitation



Détail de la verrière présentant les fidèles bénis par saint Bandry.

IVR22_20050200353NUCA

Auteur de l'illustration : Inès Guérin

(c) Ministère de la culture - Inventaire général ; (c) Département de l'Aisne ; (c) AGIR-Pic
reproduction soumise à autorisation du titulaire des droits d'exploitation



Détail d'une des scènes de la rose.

IVR22_20050200366NUCA

Auteur de l'illustration : Inès Guérin

(c) Ministère de la culture - Inventaire général ; (c) Département de l'Aisne ; (c) AGIR-Pic
reproduction soumise à autorisation du titulaire des droits d'exploitation



Vue d'une scène de la rose.

IVR22_20050200368NUCA

Auteur de l'illustration : Inès Guérin

(c) Ministère de la culture - Inventaire général ; (c) Département de l'Aisne ; (c) AGIR-Pic
reproduction soumise à autorisation du titulaire des droits d'exploitation

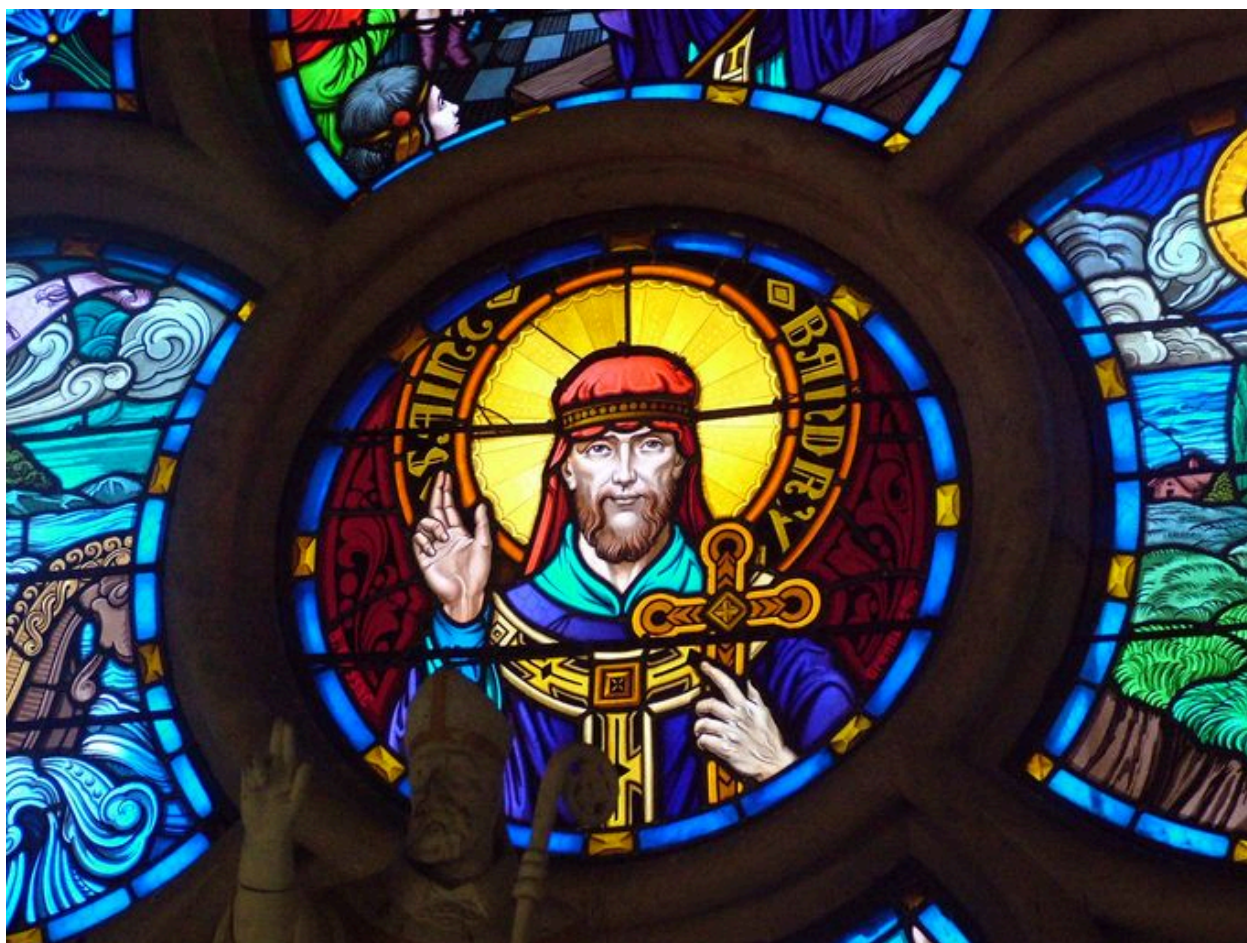


Détail d'une des scènes de la rose présentant saint Bandry bénissant.

IVR22_20050200367NUCA

Auteur de l'illustration : Inès Guérin

(c) Ministère de la culture - Inventaire général ; (c) Département de l'Aisne ; (c) AGIR-Pic
reproduction soumise à autorisation du titulaire des droits d'exploitation



Portrait de saint Bandry au coeur de la rose.

IVR22_20050200365NUCA

Auteur de l'illustration : Inès Guérin

(c) Ministère de la culture - Inventaire général ; (c) Département de l'Aisne ; (c) AGIR-Pic
reproduction soumise à autorisation du titulaire des droits d'exploitation

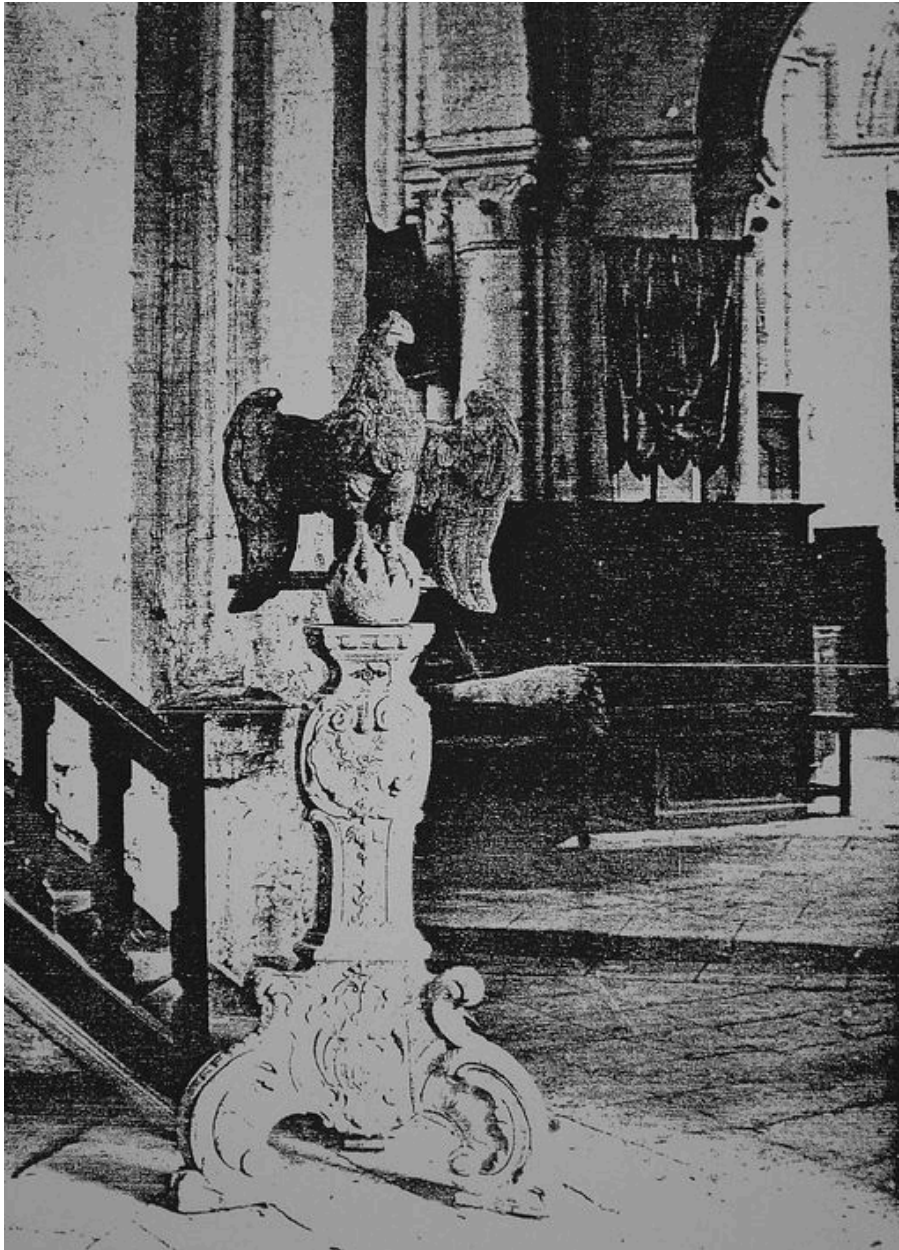


Motif floral de la rose.

IVR22_20050200351NUCA

Auteur de l'illustration : Inès Guérin

(c) Ministère de la culture - Inventaire général ; (c) Département de l'Aisne ; (c) AGIR-Pic
reproduction soumise à autorisation du titulaire des droits d'exploitation



Vue ancienne du lutrin (MOREAU-NELATON, Etienne, p.105).

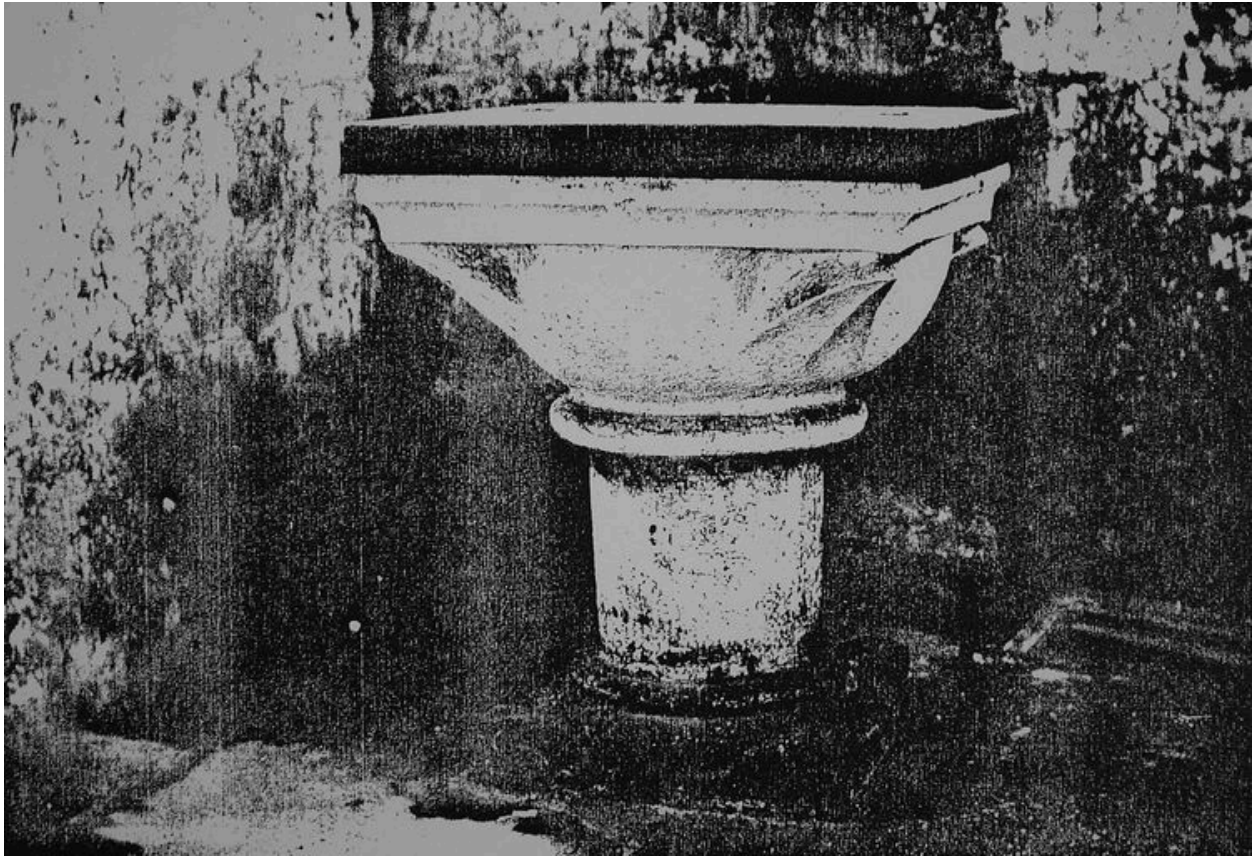
Référence du document reproduit :

- MOREAU-NELATON, Etienne. **Les Eglises de chez nous** . 1913, p.105. Photographie, 1913.

IVR22_20030203066NUCAB

Auteur de l'illustration : Inès Guérin

(c) Ministère de la culture - Inventaire général ; (c) Département de l'Aisne ; (c) AGIR-Pic
reproduction soumise à autorisation du titulaire des droits d'exploitation



Vue ancienne des fonts baptismaux (MOREAU-NELATON, Etienne, p.106).

Référence du document reproduit :

- MOREAU-NELATON, Etienne. **Les Eglises de chez nous** . 1913, p.106. Photographie, 1913.

IVR22_20030203067NUCAB

Auteur de l'illustration : Inès Guérin

(c) Ministère de la culture - Inventaire général ; (c) Département de l'Aisne ; (c) AGIR-Pic
reproduction soumise à autorisation du titulaire des droits d'exploitation



Vue d'un chapiteau et de la frise dans la chapelle.

IVR22_20050200370NUCA

Auteur de l'illustration : Inès Guérin

(c) Ministère de la culture - Inventaire général ; (c) Département de l'Aisne ; (c) AGIR-Pic
reproduction soumise à autorisation du titulaire des droits d'exploitation



Chapiteau et frise du choeur.

IVR22_20050200371NUCA

Auteur de l'illustration : Inès Guérin

(c) Ministère de la culture - Inventaire général ; (c) Département de l'Aisne ; (c) AGIR-Pic
reproduction soumise à autorisation du titulaire des droits d'exploitation



Chapiteaux du choeur.

IVR22_20050200372NUCA

Auteur de l'illustration : Inès Guérin

(c) Ministère de la culture - Inventaire général ; (c) Département de l'Aisne ; (c) AGIR-Pic
reproduction soumise à autorisation du titulaire des droits d'exploitation



Chapiteaux de la nef.

IVR22_20050200373NUCA

Auteur de l'illustration : Inès Guérin

(c) Ministère de la culture - Inventaire général ; (c) Département de l'Aisne ; (c) AGIR-Pic
reproduction soumise à autorisation du titulaire des droits d'exploitation



Vue d'une plaque commémorative déposée en honneur des enfants de Aizy-Jouy morts pendant la Seconde Guerre mondiale.

IVR22_20050200354NUCA

Auteur de l'illustration : Inès Guérin

(c) Ministère de la culture - Inventaire général ; (c) Département de l'Aisne ; (c) AGIR-Pic
reproduction soumise à autorisation du titulaire des droits d'exploitation



Plaque commémorative déposée en honneur des victimes d'une des deux guerres mondiales.

IVR22_20050200355NUCA

Auteur de l'illustration : Inès Guérin

(c) Ministère de la culture - Inventaire général ; (c) Département de l'Aisne ; (c) AGIR-Pic
reproduction soumise à autorisation du titulaire des droits d'exploitation



Vue du maître-autel.

IVR22_20050200349NUCA

Auteur de l'illustration : Irwin Leullier

(c) Ministère de la culture - Inventaire général ; (c) Département de l'Aisne ; (c) AGIR-Pic
reproduction soumise à autorisation du titulaire des droits d'exploitation

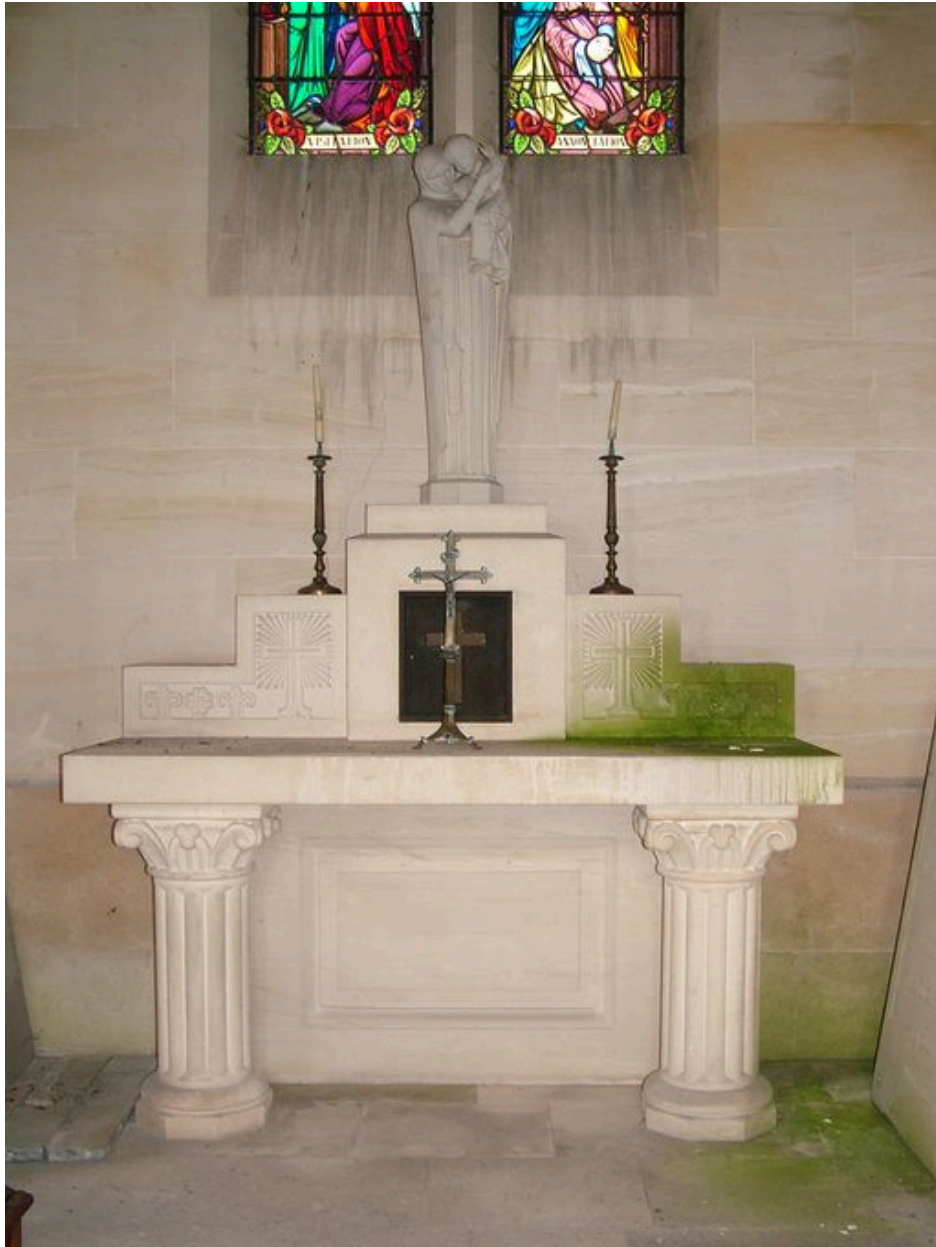


Détail du maître-autel.

IVR22_20050200350NUCA

Auteur de l'illustration : Inès Guérin

(c) Ministère de la culture - Inventaire général ; (c) Département de l'Aisne ; (c) AGIR-Pic
reproduction soumise à autorisation du titulaire des droits d'exploitation



Vue de l'autel secondaire.

IVR22_20050200356NUCA

Auteur de l'illustration : Inès Guérin

(c) Ministère de la culture - Inventaire général ; (c) Département de l'Aisne ; (c) AGIR-Pic
reproduction soumise à autorisation du titulaire des droits d'exploitation



Vue du bénitier.

IVR22_20050200359NUCA

Auteur de l'illustration : Inès Guérin

(c) Ministère de la culture - Inventaire général ; (c) Département de l'Aisne ; (c) AGIR-Pic
reproduction soumise à autorisation du titulaire des droits d'exploitation



Vue des fonts baptismaux.

IVR22_20050200360NUCA

Auteur de l'illustration : Inès Guérin

(c) Ministère de la culture - Inventaire général ; (c) Département de l'Aisne ; (c) AGIR-Pic
reproduction soumise à autorisation du titulaire des droits d'exploitation



Vue d'une station du chemin de croix.

IVR22_20050200361NUCA

Auteur de l'illustration : Inès Guérin

(c) Ministère de la culture - Inventaire général ; (c) Département de l'Aisne ; (c) AGIR-Pic
reproduction soumise à autorisation du titulaire des droits d'exploitation



Vue du lustre.

IVR22_20050200369NUCA

Auteur de l'illustration : Inès Guérin

(c) Ministère de la culture - Inventaire général ; (c) Département de l'Aisne ; (c) AGIR-Pic
reproduction soumise à autorisation du titulaire des droits d'exploitation



Vue du confessionnal.

IVR22_20050200906NUCA

Auteur de l'illustration : Inès Guérin

(c) Ministère de la culture - Inventaire général ; (c) Département de l'Aisne ; (c) AGIR-Pic
reproduction soumise à autorisation du titulaire des droits d'exploitation



Vue de la clôture de chœur.

IVR22_20050200363NUCA

Auteur de l'illustration : Inès Guérin

(c) Ministère de la culture - Inventaire général ; (c) Département de l'Aisne ; (c) AGIR-Pic
reproduction soumise à autorisation du titulaire des droits d'exploitation



Rangée de bancs dans la nef.

IVR22_20050200382NUCA

Auteur de l'illustration : Inès Guérin

(c) Ministère de la culture - Inventaire général ; (c) Département de l'Aisne ; (c) AGIR-Pic
reproduction soumise à autorisation du titulaire des droits d'exploitation



Vue de la statue de saint Bandry.

IVR22_20050200364NUCA

Auteur de l'illustration : Inès Guérin

(c) Ministère de la culture - Inventaire général ; (c) Département de l'Aisne ; (c) AGIR-Pic
reproduction soumise à autorisation du titulaire des droits d'exploitation



Vue de la Vierge à l'Enfant de Jacques Martin.

IVR22_20050200358NUCA

Auteur de l'illustration : Inès Guérin

(c) Ministère de la culture - Inventaire général ; (c) Département de l'Aisne ; (c) AGIR-Pic
reproduction soumise à autorisation du titulaire des droits d'exploitation



Vue de la porte d'entrée en chêne.

IVR22_20050200362NUCA

Auteur de l'illustration : Inès Guérin

(c) Ministère de la culture - Inventaire général ; (c) Département de l'Aisne ; (c) AGIR-Pic
reproduction soumise à autorisation du titulaire des droits d'exploitation