

Hauts-de-France, Somme
Friville-Escarbotin
18, 19 rue du Maréchal-Foch

Ancienne usine de serrurerie Beauval et Acoulon, puis Ets Nortier, aujourd'hui robinetterie Delabie

Références du dossier

Numéro de dossier : IA00076585

Date de l'enquête initiale : 1990

Date(s) de rédaction : 1990, 2014

Cadre de l'étude : patrimoine industriel Somme, inventaire topographique Vimeu industriel

Degré d'étude : étudié

Désignation

Dénomination : usine de serrurerie, robinetterie

Appellation : Beauval et Acoulon , Delabie

Parties constituantes non étudiées : conciergerie, bureau, cour, atelier de fabrication, logement patronal

Compléments de localisation

Milieu d'implantation : en ville

Références cadastrales : 1983, AD, 30 à 39, 108 à 110

Historique

L'ancienne fonderie et usine de serrurerie Beauval et Acoulon est connue vers 1860. Elle est rachetée par les Ets Nortier vers 1900. En 1927, Georges Delabie, grossiste sanitaire à Paris, devient gérant de l'entreprise Nortier à Friville-Escarbotin. Un en-tête de facture de l'entreprise de 1948 indique que celle-ci est spécialisée dans la fonderie de cuivre, de bronze et de maillechort et qu'elle fabrique des articles destinés à la robinetterie pour l'eau et le gaz ainsi que des appareils sanitaires. Durant les années 1950 et 1960, l'entreprise qui prend la raison sociale Delabie développe des articles de robinetterie destinés à la salle de bains et aux cuisines. En 1971, la tête universelle est inventée ainsi que la gamme Rénovation qui comprend la création de têtes, de becs, de raccords et de robinetteries pour l'échange standard ou la maintenance de robinetterie. En 1983 est créée la gamme de robinetterie temporisée, suivie de la gamme de robinetterie électronique en 1989. En 1993, est lancée la gamme de Cuisine Professionnelle. En 1996, l'entreprise acquiert BINE, inventeur de la robinetterie temporisée en 1981. En 2002, est créée la gamme de mitigeurs thermostatiques collectifs. En 2006, Delabie acquiert Chavonnet et Sogeprove puis Douglas en 2007 qui est leader en sanitaire pour collectivités sur le marché anglais. En 2012, acquisition de Kuhfuss en Allemagne et ouverture de Funderia Delabie au Portugal. Delabie est aujourd'hui le leader européen en robinetterie et en équipements sanitaires pour collectivités. Son principal site de production est situé à Friville-Escarbotin.

Les ateliers et la fonderie de l'ancienne entreprise Beauval et Acoulon puis Nortier datent de la fin du 19^e siècle et du début du 20^e siècle tout comme l'ancien logement patronal de Georges Delabie (17 rue Maréchal Foch). L'ancienne maison de gardien est également conservée (20 rue du Maréchal-Foch). Les écuries aujourd'hui complètement détruites, étaient disposées le long de la route. De nouveaux ateliers et bureaux sont construits de l'autre côté de la rue après 1965. L'entreprise achète notamment la friche Laperche-Depoilly et réhabilite le plus ancien bâtiment de fabrication, situé le long de la rue du Maréchal-Foch afin d'y établir des bureaux ainsi que la partie Showroom de l'entreprise.

Les "*Panoramas de l'Industrie*" indique que celle-ci employait plus de 70 salariés en 1960, plus de 80 en 1983 et plus de 210 salariés en 2012.

Période(s) principale(s) : 4^e quart 19^e siècle, 1^{er} quart 20^e siècle (?), 1^{ère} moitié 20^e siècle, 3^e quart 20^e siècle, 4^e quart 20^e siècle

Description

Les ateliers et la fonderie de l'ancienne entreprise Beauval et Acoulon puis Nortier datent de la fin du 19e siècle et du début du 20e siècle. Ils sont construits en brique en rez-de-chaussée et possèdent un toit à longs pans couvert de tuile mécanique. L'ancienne fonderie dispose toujours de sa hotte et de sa cheminée anciennes. Les ateliers de fabrication sont construits en essentage de tôle. L'ancienne maison de gardien est également encore présente au n°20 de la rue du Maréchal Foch. Construite en brique, elle possède un étage carré avec comble et un toit à longs pans brisés. Installés de l'autre côté de la rue du Maréchal-Foch, les bâtiments destinés à la fabrication, à l'entreposage, les magasins ainsi que les bureaux sont construits en parpaing de ciment ou en tôle ondulée.

Éléments descriptifs

Matériau(x) du gros-oeuvre, mise en oeuvre et revêtement : brique ; essentage de tôle ; parpaing de béton

Matériau(x) de couverture : ciment en couverture, ardoise, tuile mécanique

Étage(s) ou vaisseau(x) : 1 étage carré, étage de comble, comble à surcroît

Couvrements : charpente métallique apparente ; charpente en bois apparente

Type(s) de couverture : terrasse ; toit à longs pans ; toit à longs pans brisés ; appentis ; pignon couvert

Énergies : énergie thermique

Statut, intérêt et protection

Ce dossier de recensement du patrimoine industriel de la Somme, établi en 1990 par Benoit Dufournier, a été mis à jour et enrichi par Frédéric-Nicolas Kocourek en 2014, dans le cadre de l'inventaire topographique du Vimeu industriel.

Statut de la propriété : propriété privée

Références documentaires

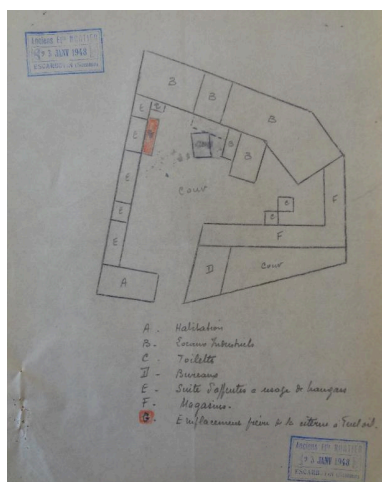
Documents d'archive

- AD Somme. Série P ; 3 P 368/9. **Friville-Escarbotin. Matrices des propriétés bâties, 1882-1911.**

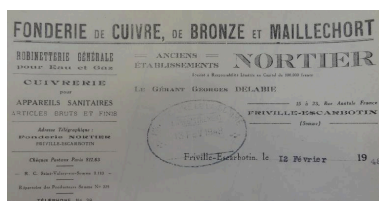
Bibliographie

- CHAMBRE REGIONALE DE COMMERCE ET D'INDUSTRIE DE PICARDIE. **Panorama des industries de Picardie : 1983.** C.R.C.I., [1983].
- GAILLARD, Jean-Louis. **Friville-Escarbotin-Belloy-sur-Mer-Noirville, La vie du village de la Révolution à nos jours, à travers les délibérations du conseil municipal.** Fressenneville : [s.n.], 2007.

Illustrations



Plan de l'usine Nortier,
en 1948 (coll. part.).
Phot. Frédéric-Nicolas
Kocourek (reproduction)



En-tête de facture de l'entreprise
Nortier, en 1948 (coll. part.).
Phot. Frédéric-Nicolas
Kocourek (reproduction)
IVR22_20158006183NUCA



IVR22_20158006182NUCA



Atelier de fabrication
et cour, en 1988.
Phot. Benoît Dufournier
IVR22_19918000132Z



Ateliers anciens, flanc ouest, en 1990.
Phot. Benoît Dufournier
IVR22_19908000337Z

Vue aérienne, flanc nord-est, en 1988.

Phot. Phot'R
IVR22_19888001442P



Vue du logement patronal
de Mr Delabie et d'une
partie de la robinetterie.
Phot. Thierry Lefébure
IVR22_20148000481NUC2A



Vue du logement patronal
de Mr. Delabie et d'une
partie de la robinetterie.
Phot. Thierry Lefébure
IVR22_20148000483NUC2AQ



Vue des plus anciens locaux
de la robinetterie Delabie.
Phot. Thierry Lefébure
IVR22_20148000482NUC2A

Dossiers liés

Dossiers de synthèse :

Le patrimoine industriel de la Somme (IA80000968)

Les robinetteries du Vimeu industriel (IA80010311)

Oeuvre(s) contenue(s) :

Auteur(s) du dossier : Benoît Dufournier, Frédéric-Nicolas Kocourek

Copyright(s) : (c) Région Hauts-de-France - Inventaire général

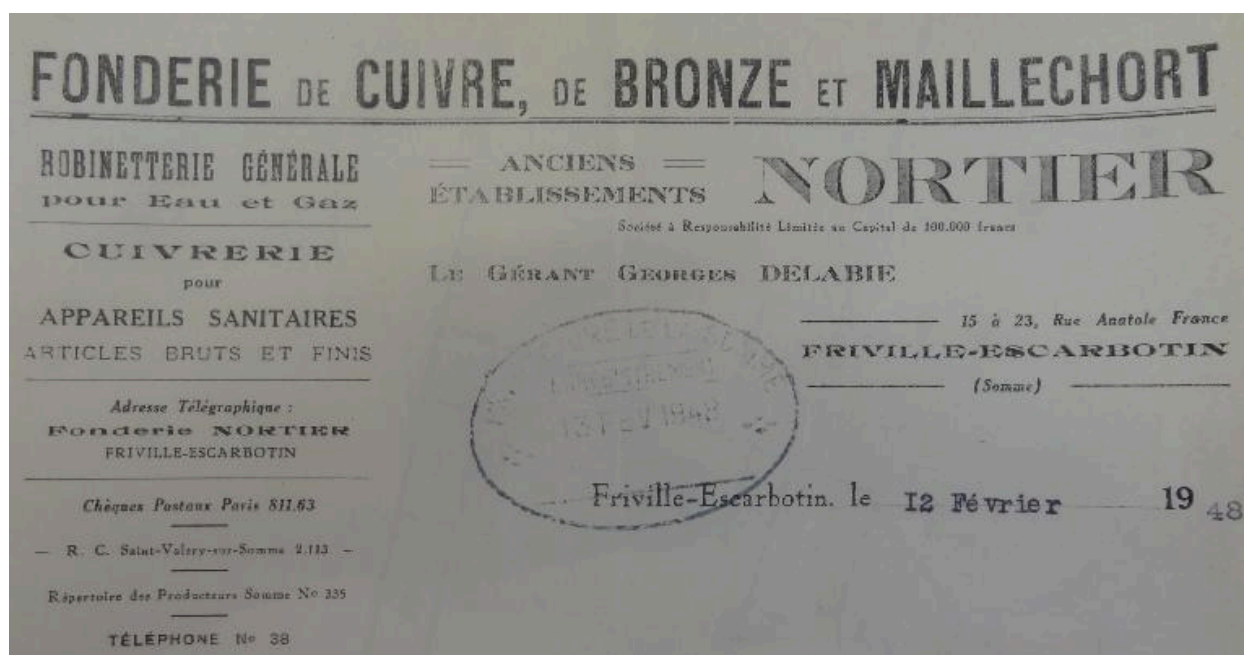


Plan de l'usine Nortier, en 1948 (coll. part).

IVR22_20158006182NUCA

Auteur de l'illustration : Frédéric-Nicolas Kocourek (reproduction)

(c) Région Hauts-de-France - Inventaire général ; (c) Baie de Somme - Trois Vallées
reproduction soumise à autorisation du titulaire des droits d'exploitation



En-tête de facture de l'entreprise Nortier, en 1948 (coll. part.).

IVR22_20158006183NUCA

Auteur de l'illustration : Frédéric-Nicolas Kocourek (reproduction)

(c) Région Hauts-de-France - Inventaire général ; (c) Baie de Somme - Trois Vallées
reproduction soumise à autorisation du titulaire des droits d'exploitation



Vue aérienne, flanc nord-est, en 1988.

IVR22_19888001442P

Auteur de l'illustration : Phot'R

(c) Ministère de la culture - Inventaire général ; (c) AGIR-Pic
reproduction soumise à autorisation du titulaire des droits d'exploitation



Atelier de fabrication et cour, en 1988.

IVR22_19918000132Z

Auteur de l'illustration : Benoît Dufournier

(c) Région Hauts-de-France - Inventaire général

reproduction soumise à autorisation du titulaire des droits d'exploitation



Ateliers anciens, flanc ouest, en 1990.

IVR22_19908000337Z

Auteur de l'illustration : Benoît Dufournier

(c) Région Hauts-de-France - Inventaire général

reproduction soumise à autorisation du titulaire des droits d'exploitation



Vue du logement patronal de Mr Delabie et d'une partie de la robinetterie.

IVR22_20148000481NUC2A

Auteur de l'illustration : Thierry Lefébure

(c) Région Hauts-de-France - Inventaire général ; (c) Baie de Somme - Trois Vallées
reproduction soumise à autorisation du titulaire des droits d'exploitation



Vue du logement patronal de Mr. Delabie et d'une partie de la robinetterie.

IVR22_20148000483NUC2AQ

Auteur de l'illustration : Thierry Lefébure

(c) Région Hauts-de-France - Inventaire général ; (c) Baie de Somme - Trois Vallées
reproduction soumise à autorisation du titulaire des droits d'exploitation



Vue des plus anciens locaux de la robinetterie Delabie.

IVR22_20148000482NUC2A

Auteur de l'illustration : Thierry Lefébure

(c) Région Hauts-de-France - Inventaire général ; (c) Baie de Somme - Trois Vallées
reproduction soumise à autorisation du titulaire des droits d'exploitation