

Hauts-de-France, Somme
Epeville
104 rue du Maréchal-Leclerc, rue du Cimetière

Logement d'ingénieur de la Compagnie Nouvelle des Sucrieries Réunies (C.N.S.R.)

Références du dossier

Numéro de dossier : IA80010513
Date de l'enquête initiale : 2015
Date(s) de rédaction : 2015
Cadre de l'étude : patrimoine industriel la Première Reconstruction industrielle
Degré d'étude : étudié

Désignation

Dénomination : logement
Genre du destinataire : d'ingénieur
Appellation : Compagnie Nouvelle des Sucrieries Réunies (C.N.S.R.)
Parties constituantes non étudiées : parc, verger

Compléments de localisation

Milieu d'implantation : en village
Références cadastrales : 2015, AB, 1

Historique

Le logement d'ingénieur de la sucrerie est l'un des trois logements du même type prévus à l'origine par la C.N.S.R. Ils figurent sur le plan de l'architecte Georges Lisch qui réalise aussi bien la conception des bâtiments industriels de la sucrerie que l'ensemble des logements de contremaîtres ou la cité ouvrière. Sur les trois logements d'ingénieurs représentés sur le plan de 1921, un seul est finalement construit. Le logement de l'ingénieur agronome, qui est photographié dans le cadre des suivis de chantiers de l'agence Lisch, est pratiquement achevé en mai 1921.

Période(s) principale(s) : 1er quart 20e siècle
Dates : 1921 (daté par source)
Auteur(s) de l'oeuvre : Georges Lisch (architecte, attribution par source)

Description

Le logement de l'ingénieur agronome de la sucrerie C.N.S.R. est construit entre les bâtiments de production et le bâtiment de la direction technique. Il est isolé, au milieu d'un parc paysager arboré qui empêche de le voir depuis la rue. Il est construit sur un plan massé rectangulaire, flanqué d'un pavillon d'angle formant avant-corps. L'ensemble du gros œuvre est construit en brique, à l'exception de la partie sommitale du pavillon d'angle qui est en pan de bois avec remplissage de brique. L'élévation se compose d'un rez-de chaussée surélevé sur cave, d'un étage carré et d'un autre étage de comble. La présence du pavillon d'angle et le traitement en léger avant-corps de la partie centrale permettent de distinguer trois parties que l'animation des toitures reprend. En façade, l'entrée principale, accessible par un petit escalier droit en maçonnerie, d'une dizaine de degrés est complétée, sur la même façade, par un second accès réservé au service. Il est précédé également d'un escalier à volée simple, mais orienté parallèlement au mur. Les toitures en ardoise sont animées par la multiplication des noues, des croupes, des pignons à fermes débordantes en façade, ou de lucarnes interrompant l'avant-toit des croupes.

Éléments descriptifs

Matériau(x) du gros-œuvre, mise en oeuvre et revêtement : brique

Matériau(x) de couverture : ardoise

Étage(s) ou vaisseau(x) : rez-de-chaussée surélevé, 1 étage carré, étage de comble

Type(s) de couverture : toit brisé en pavillon, croupe ;

Escaliers : escalier de distribution extérieur : escalier droit, en maçonnerie

Jardins : massif de fleurs, parterre

Typologies et état de conservation

Typologies : villa

Statut, intérêt et protection

Statut de la propriété : propriété d'une société privée

Références documentaires

Documents d'archive

- AD Somme. Série Fi ; 49 Fi 1-138. **Fonds de l'architecte Georges Lisch sur la sucrerie d'Eppeville (Somme).**
- AD Somme. Série M ; 5 M 623 : **Eppeville, établissements dangereux, insalubres ou incommodes, 1846-1922.**
- AD Somme. Série R ; 10 R 73. **Eppeville. Compagnie Nouvelle des Sucrieries Réunies. Dommages de guerre.**

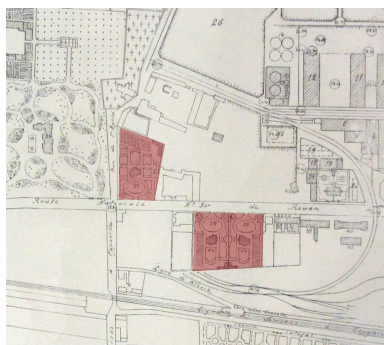
Documents figurés

- **[Projet pour la maison d'ingénieur]**, dessin au crayon, aquarelle et lavis, [1920]. (AD Somme ; 49 J 13).
- **[La maison de l'ingénieur agronome en cours de construction]**, tirage photographique noir et blanc, mai 1921 (AD Somme ; 49 Fi 65).
- **[Maison d'ingénieur avec le Château à l'arrière plan]**, photographie noir et blanc, [1921] (AD Somme ; 49 Fi 62).
- **Eppeville. Un coin de la place et le monument. [avec la maison d'ingénieur de la sucrerie à l'arrière plan]**. Carte postale. Vers 1924 (Coll. Cercle Cartophile de Ham).
- **Eppeville. La sucrerie. Le château [et la maison d'ingénieur]. Carte postale. Vers 1924. (Coll. Cercle Cartophile de Ham).**
Eppeville. La sucrerie. Le château [et la maison d'ingénieur]. Carte postale. Vers 1924. (Coll. Cercle Cartophile de Ham).

Bibliographie

- BOWIE, Karen. **Georges Lisch. Les villages de Béthancourt et d'Eppeville en Picardie. *Monuments Historiques***, septembre-octobre 1993, n° 189.
- LAVIGNE, Eléonore. **Reconstruction et restructuration industrielle après la première guerre mondiale : la Compagnie Nouvelle des Sucrieries Réunies à Eppeville (Somme) 1919-1934.** Amiens : Université de Picardie Jules Verne, 2002. 2 vol. Mém. de maîtrise : Histoire de l'Art : Amiens : 2002.

Illustrations



Détail des logements d'ingénieurs, extrait du plan masse général de l'usine et de ses dépendances, Georges Lisch, 7 juin 1921 (AD Somme ; 49 Fi 2).
Phot. Fournier
Bertrand (reproduction)
IVR22_20158006133NUCA



Projet pour la maison d'ingénieur, Georges Lisch, 1920 (AD Somme ; 49 J 13).
Phot. Fournier
Bertrand (reproduction)
IVR22_20158006158NUCA



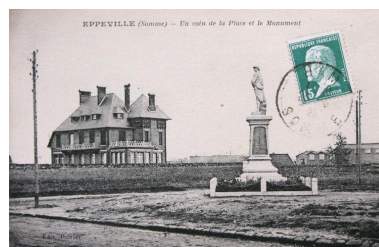
La maison de l'ingénieur agronome en cours de construction, mai 1921 (AD Somme ; 49 Fi 65).
Phot. Fournier
Bertrand (reproduction)
IVR22_20158006159NUCA



Maison d'ingénieur avec le Château à l'arrière plan, 1921 (AD Somme ; 49 Fi 62).
Phot. Fournier
Bertrand (reproduction)
IVR22_20158006162NUCA



Eppeville. La sucrerie. Le château [et la maison de l'ingénieur]. Carte postale. Vers 1924. (Coll. Cercle Cartophile de Ham).
Phot. Fournier
Bertrand (reproduction)
IVR32_20168005065NUCA



Eppeville. Un coin de la place et le monument. [avec la maison d'ingénieur de la sucrerie à l'arrière plan]. Carte postale. Vers 1924 (Coll. Cercle Cartophile de Ham).
Phot. Fournier
Bertrand (reproduction)
IVR32_20168005063NUCA



Détail de la maison d'ingénieur. Extrait de Un coin de la place et le monument. Carte postale. Vers 1924 (Coll. Cercle Cartophile de Ham).
Phot. Fournier
Bertrand (reproduction)
IVR32_20168005064NUCA

Dossiers liés

Oeuvre(s) contenue(s) :

Oeuvre(s) en rapport :

Ancienne maison de directeur de la C.N.S.R., puis direction technique de la Générale Sucrière, puis de Saint-Louis Sucre, dite Le Château (IA80000804) Hauts-de-France, Somme, Eppeville, 106 rue du Maréchal-Leclerc, rue de Nesle
Cité ouvrière de la C.N.S.R., dite cité Germaine (IA80000805) Hauts-de-France, Somme, Eppeville, rue Sommier, avenue Alice, rue Lucie, avenue Germaine, avenue Henriette

Foyer des travailleurs saisonniers, dit Hôtel de la fabrique de la Compagnie Nouvelle des Sucreries Réunies (C.N.S.R.) (IA80010518) Hauts-de-France, Somme, Eppeville, rue du Maréchal Leclerc

Logements de contremaîtres de la Compagnie Nouvelle des Sucreries Réunies (C.N.S.R.) (IA80010519) Hauts-de-France, Somme, Eppeville, 2-8 allée des Villas

Sucrerie de betteraves de la Compagnie Nouvelle des Sucreries Réunies (C.N.S.R.), devenue Générale Sucrière, puis Saint-Louis Sucre (IA00076398) Hauts-de-France, Somme, Eppeville, rue du Maréchal-Leclerc , rue de Nesle

Ancienne maison de directeur de la C.N.S.R., puis direction technique de la Générale Sucrière, puis de Saint-Louis Sucre, dite Le Château (IA80000804) Hauts-de-France, Somme, Eppeville, 106 rue du Maréchal-Leclerc, rue de Nesle
Bâtiment administratif d'entreprise de la Compagnie Nouvelle des Sucreries Réunies (C.N.S.R.), puis de la Générale Sucrière, puis de Saint-Louis Sucre (IA80010466) Hauts-de-France, Somme, Eppeville, 90 rue du Maréchal-Leclerc

Auteur(s) du dossier : Bertrand Fournier

Copyright(s) : (c) Région Hauts-de-France - Inventaire général

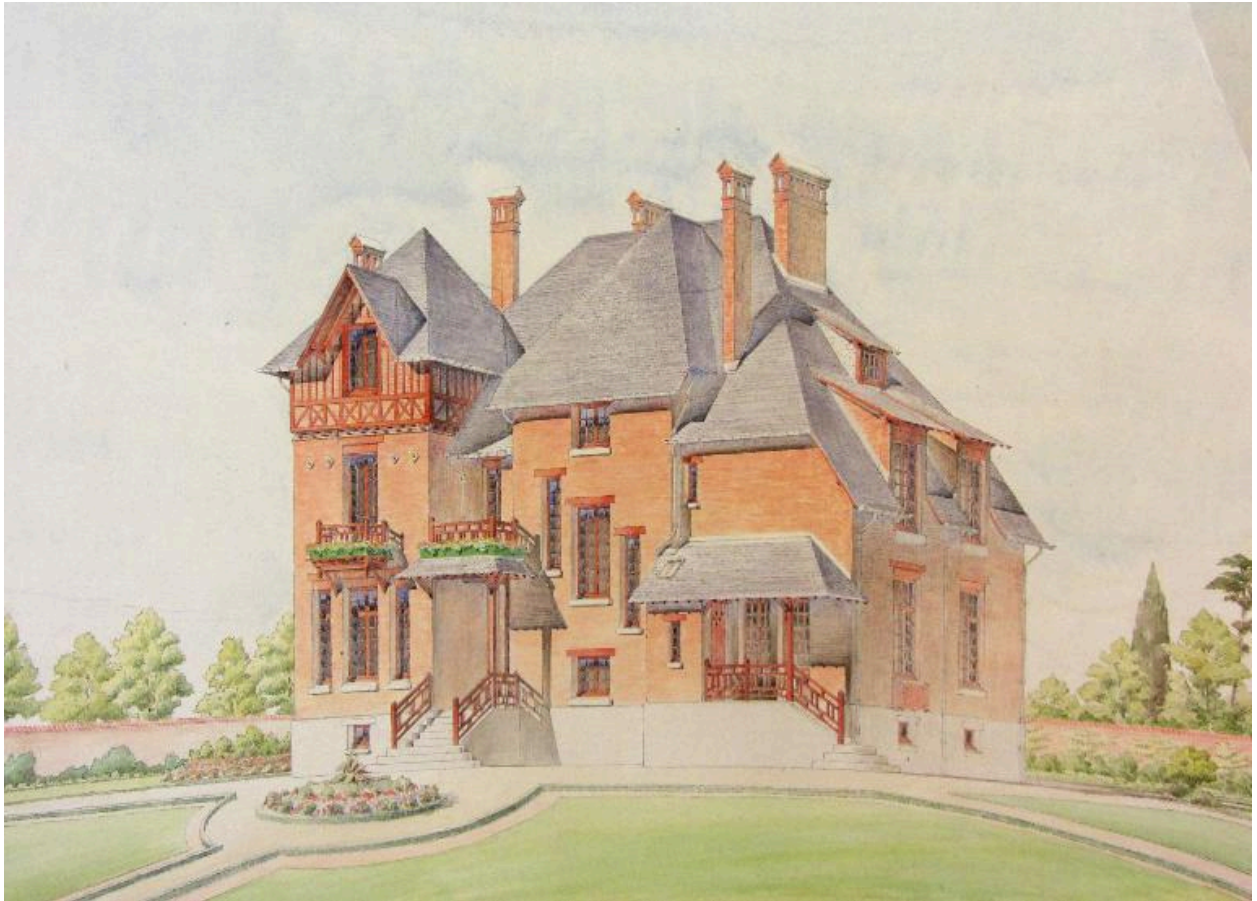


Détail des logements d'ingénieurs, extrait du plan masse général de l'usine et de ses dépendances, Georges Lisch, 7 juin 1921 (AD Somme ; 49 Fi 2).

IVR22_20158006133NUCA

Auteur de l'illustration : Fournier Bertrand (reproduction)

(c) Région Hauts-de-France - Inventaire général ; (c) Département de la Somme
reproduction soumise à autorisation du titulaire des droits d'exploitation



Projet pour la maison d'ingénieur, Georges Lisch, 1920 (AD Somme ; 49 J 13).

IVR22_20158006158NUCA

Auteur de l'illustration : Fournier Bertrand (reproduction)

(c) Région Hauts-de-France - Inventaire général ; (c) Département de la Somme
reproduction soumise à autorisation du titulaire des droits d'exploitation



La maison de l'ingénieur agronome en cours de construction, mai 1921 (AD Somme ; 49 Fi 65).

IVR22_20158006159NUCA

Auteur de l'illustration : Fournier Bertrand (reproduction)

(c) Région Hauts-de-France - Inventaire général ; (c) Département de la Somme
reproduction soumise à autorisation du titulaire des droits d'exploitation

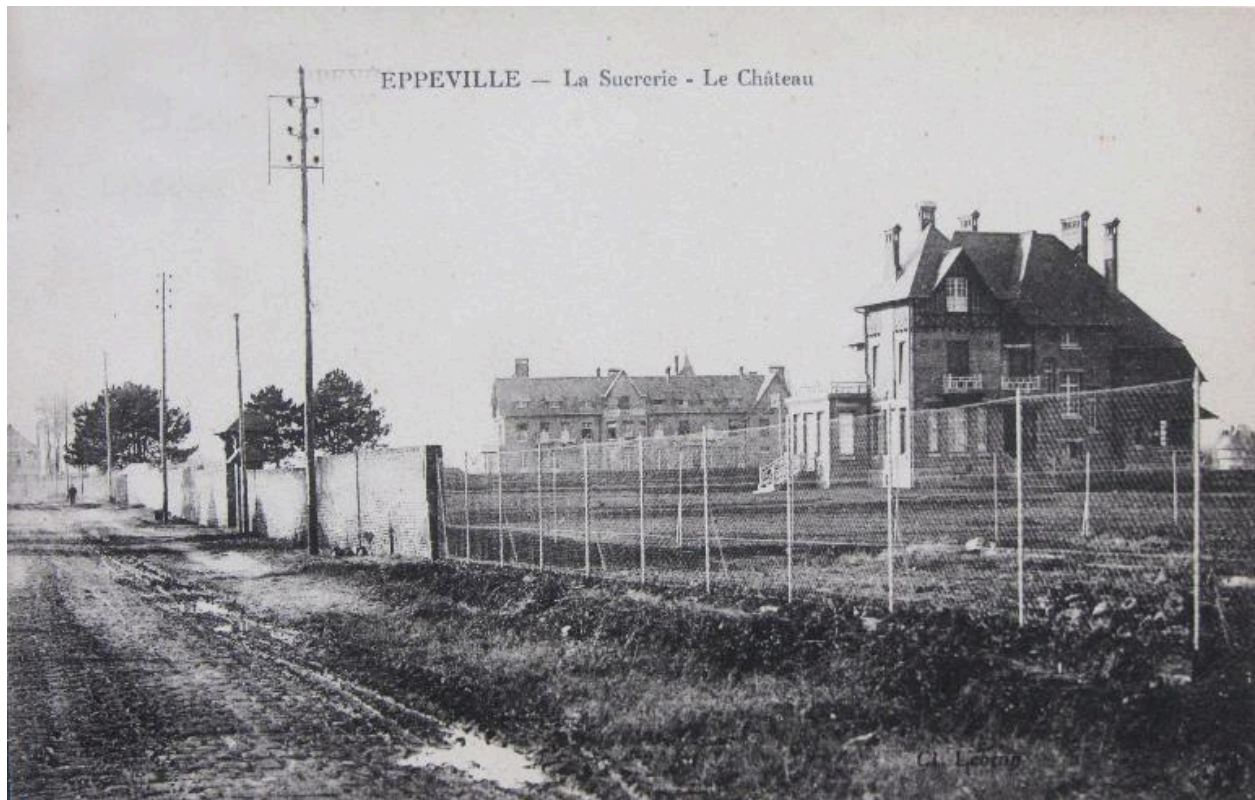


Maison d'ingénieur avec le Château à l'arrière plan, 1921 (AD Somme ; 49 Fi 62).

IVR22_20158006162NUCA

Auteur de l'illustration : Fournier Bertrand (reproduction)

(c) Région Hauts-de-France - Inventaire général ; (c) Département de la Somme
reproduction soumise à autorisation du titulaire des droits d'exploitation



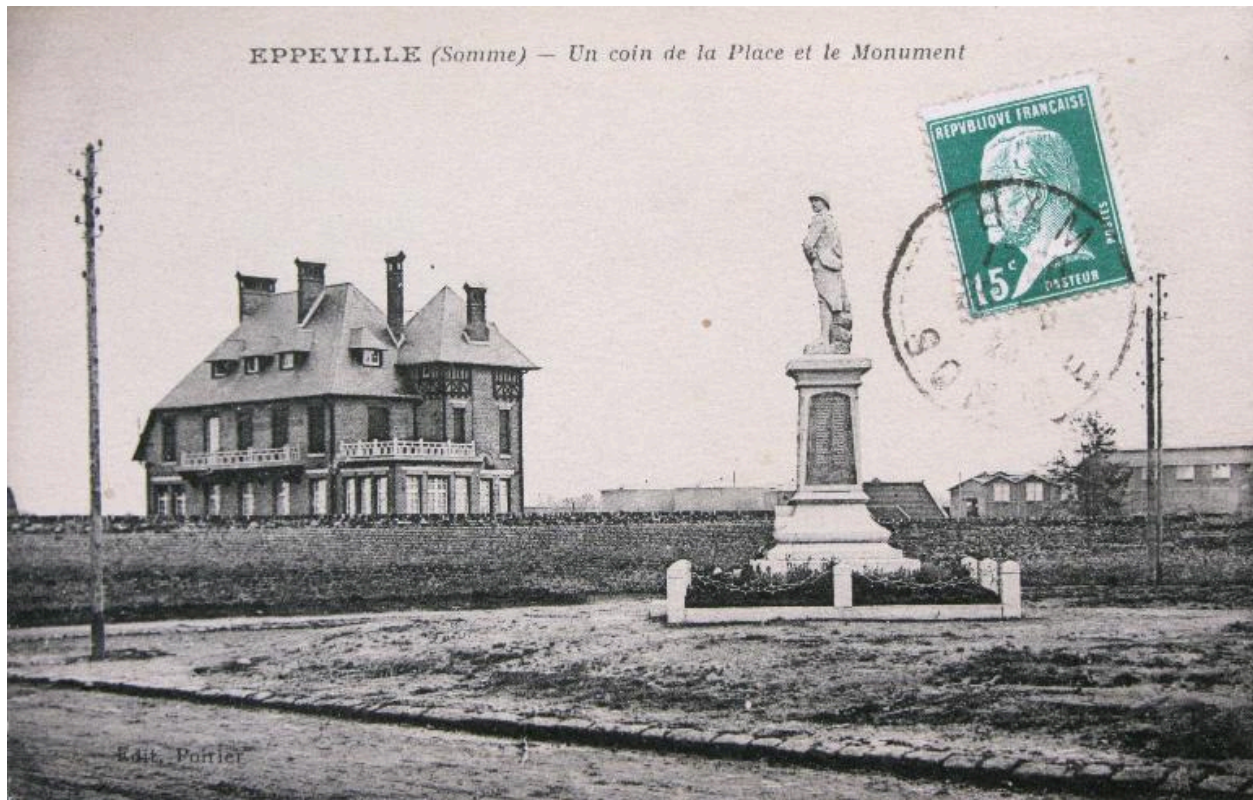
Eppeville. La sucrierie. Le château [et la maison de l'ingénieur]. Carte postale. Vers 1924. (Coll Cercle Cartophile de Ham).

IVR32_20168005065NUCA

Auteur de l'illustration : Fournier Bertrand (reproduction)

(c) Région Hauts-de-France - Inventaire général

reproduction soumise à autorisation du titulaire des droits d'exploitation



Epeville. Un coin de la place et le monument. [avec la maison d'ingénieur de la sucrerie à l'arrière plan]. Carte postale. Vers 1924 (Coll. Cercle Cartophile de Ham).

IVR32_20168005063NUCA

Auteur de l'illustration : Fournier Bertrand (reproduction)

(c) Région Hauts-de-France - Inventaire général

reproduction soumise à autorisation du titulaire des droits d'exploitation



Détail de la maison d'ingénieur. Extrait de Un coin de la place et le monument. Carte postale. Vers 1924 (Coll. Cercle Cartophile de Ham).

IVR32_20168005064NUCA

Auteur de l'illustration : Fournier Bertrand (reproduction)

(c) Région Hauts-de-France - Inventaire général

reproduction soumise à autorisation du titulaire des droits d'exploitation