

Hauts-de-France, Nord
Aubers
Bas-Pommerau

Casemate à personnel 211

Références du dossier

Numéro de dossier : IA59004809

Date de l'enquête initiale : 2012

Date(s) de rédaction : 2014

Cadre de l'étude : enquête thématique régionale Les ouvrages fortifiés de la Première Guerre mondiale

Degré d'étude : étudié

Désignation

Dénomination : casemate

Précision sur la dénomination : casemate à personnel

Appellation : 211, blockhaus

Compléments de localisation

Milieu d'implantation : en écart

Références cadastrales : 2014, 0B, 506

Historique

Cette casemate à personnel a été édifée dans la cour d'une ferme présente au cadastre de 1833, comme l'attestent les empreintes de briques sur 3 de ses côtés.

Période(s) principale(s) : 1er quart 20e siècle

Description

De dimensions modestes, cet abri à personnel comprend deux salles distribuées par un couloir latéral. L'ensemble est en assez mauvais état de conservation.

Éléments descriptifs

Matériau(x) du gros-oeuvre, mise en oeuvre et revêtement : béton, béton armé

Matériau(x) de couverture : béton en couverture

Étage(s) ou vaisseau(x) : en rez-de-chaussée

Type(s) de couverture : terrasse

Typologies et état de conservation

État de conservation : désaffecté, mauvais état

Statut, intérêt et protection

Intérêt de l'œuvre : vestiges de guerre

Statut de la propriété : propriété privée

Références documentaires

Documents d'archive

- Aubers, extrait du pc, 1833, section B, 1833 (AD Nord , P31/131).
AD Nord : P31/131

Illustrations



Extrait du plan cadastral, Aubers, section B avec situation du futur édifice (cercle rouge). On remarque que celui-ci sera construit dans une cour de ferme.
Phot. Jean-Marc Ramette
IVR32_20175900152NUCA



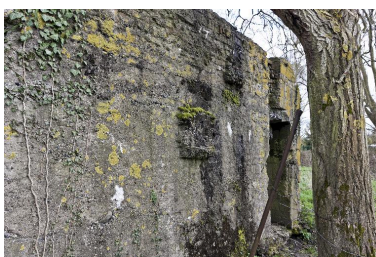
Situation de l'édifice (cercle rouge) sur une photographie aérienne du 9 mars 1990 (IGN, Geoportail).
Phot. Jean-Marc Ramette
IVR32_20175900153NUCA



Elévation sud-est
Phot. Jean-Marc Ramette
IVR31_20145904325NUCA



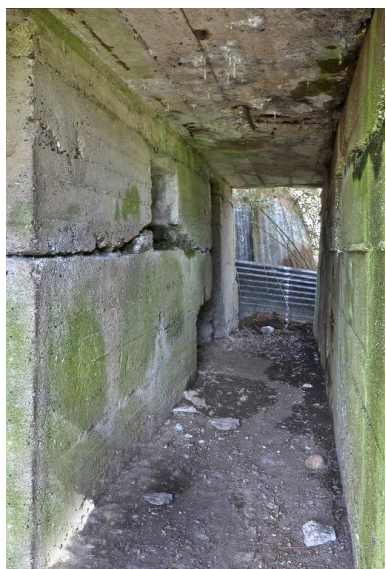
Vue vers l'Est
Phot. Jean-Marc Ramette
IVR31_20145904318NUCA



Elévation Sud-Ouest. Au fond l'accès au couloir de distribution
Phot. Jean-Marc Ramette
IVR31_20145904319NUCA



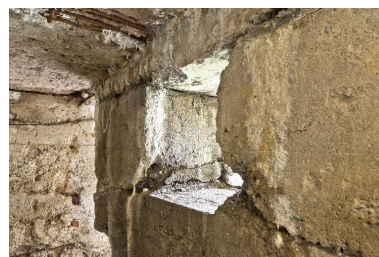
Vue vers le Sud
Phot. Jean-Marc Ramette
IVR31_20145904317NUCA



Couloir de distribution
Phot. Jean-Marc Ramette
IVR31_20145904324NUCA



Couloir de distribution, accès à la salle Sud
Phot. Jean-Marc Ramette



Passage entre les deux salles et ouverture sur le couloir de distribution
Phot. Jean-Marc Ramette
IVR31_20145904321NUCA

IVR31_20145904323NUCA



Salle Nord

Phot. Jean-Marc Ramette
IVR31_20145904322NUCA

Dossiers liés

Dossiers de synthèse :

Les ouvrages fortifiés de la première guerre mondiale : le Champ de bataille des Weppes - dossier de présentation (IA59005044)

Oeuvre(s) contenue(s) :

Auteur(s) du dossier : Jean-Marc Ramette

Copyright(s) : (c) Région Hauts-de-France - Inventaire général



Extrait du plan cadastral, Aubers, section B avec situation du futur édifice (cercle rouge). On remarque que celui-ci sera construit dans une cour de ferme.

IVR32_20175900152NUCA

Auteur de l'illustration : Jean-Marc Ramette

(c) Région Hauts-de-France - Inventaire général ; (c) Département du Nord - Archives départementales
reproduction soumise à autorisation du titulaire des droits d'exploitation



Situation de l'édifice (cercle rouge) sur une photographie aérienne du 9 mars 1990 (IGN, Geoportail).

IVR32_20175900153NUCA

Auteur de l'illustration : Jean-Marc Ramette

Date de prise de vue : 09/09/1990

(c) IGN ; (c) Région Hauts-de-France - Inventaire général
reproduction soumise à autorisation du titulaire des droits d'exploitation



Elévation sud-est

IVR31_20145904325NUCA

Auteur de l'illustration : Jean-Marc Ramette

(c) Région Hauts-de-France - Inventaire général

reproduction soumise à autorisation du titulaire des droits d'exploitation



Vue vers l'Est

IVR31_20145904318NUCA

Auteur de l'illustration : Jean-Marc Ramette

(c) Région Hauts-de-France - Inventaire général

reproduction soumise à autorisation du titulaire des droits d'exploitation



Elévation Sud-Ouest. Au fond l'accès au couloir de distribution

IVR31_20145904319NUCA

Auteur de l'illustration : Jean-Marc Ramette

(c) Région Hauts-de-France - Inventaire général

reproduction soumise à autorisation du titulaire des droits d'exploitation



Vue vers le Sud

IVR31_20145904317NUCA

Auteur de l'illustration : Jean-Marc Ramette

(c) Région Hauts-de-France - Inventaire général

reproduction soumise à autorisation du titulaire des droits d'exploitation



Couloir de distribution

IVR31_20145904324NUCA

Auteur de l'illustration : Jean-Marc Ramette

(c) Région Hauts-de-France - Inventaire général

reproduction soumise à autorisation du titulaire des droits d'exploitation



Couloir de distribution, accès à la salle Sud

IVR31_20145904323NUCA

Auteur de l'illustration : Jean-Marc Ramette

(c) Région Hauts-de-France - Inventaire général

reproduction soumise à autorisation du titulaire des droits d'exploitation



Passage entre les deux salles et ouverture sur le couloir de distribution

IVR31_20145904321NUCA

Auteur de l'illustration : Jean-Marc Ramette

(c) Région Hauts-de-France - Inventaire général

reproduction soumise à autorisation du titulaire des droits d'exploitation



Salle Nord

IVR31_20145904322NUCA

Auteur de l'illustration : Jean-Marc Ramette

(c) Région Hauts-de-France - Inventaire général

reproduction soumise à autorisation du titulaire des droits d'exploitation