

Hauts-de-France, Somme
Cayeux-sur-Mer
22 avenue Paul-Doumer, 15 rue du Vimeu

Maison, dite Jehanne d'Arc, actuellement Arnaud

Références du dossier

Numéro de dossier : IA80001743
Date de l'enquête initiale : 2002
Date(s) de rédaction : 2005
Cadre de l'étude : patrimoine de la villégiature la Côte picarde
Degré d'étude : repéré

Désignation

Dénomination : maison
Appellation : Jehanne d'Arc, Arnaud
Parties constituantes non étudiées : jardin

Compléments de localisation

Milieu d'implantation : en ville
Références cadastrales : 1988, BA, 43

Historique

Maison dite Jehanne d'Arc, actuellement Arnaud, construite au cours du 1er quart du 20e siècle. Les cartes postales anciennes montrent qu'à l'origine, la maison présentait un décrochement du toit avec aisseliers.

Période(s) principale(s) : 1er quart 20e siècle

Description

Edifice établi en milieu de parcelle traversante, le long d'une des voies principales de la ville menant à la gare. Maison de quatre travées en façade, présentant une avancée de l'une d'entre elles. Le gros-oeuvre, en brique, est laissé apparent, sauf sur la façade latérale droite, recouverte de matériau synthétique. Le soubassement est mis en valeur par un bossage en ciment tandis qu'un bandeau en ciment marque la séparation des niveaux. Le toit est couvert d'un matériau synthétique, à longs-pans et pignon découvert (couvert du côté de la mitoyenneté). L'avancée est couverte par des croupes brisées. Les baies sont encadrées par des chambranles en ciment. Au rez-de-chaussée surélevé, les fenêtres sont jumelées. Une corniche ouvragée en ciment agrément le faite du mur. Le soubassement, qui n'est pas accessible depuis l'extérieur, présente des fenêtres assez larges laissant supposer que ce niveau recevait des pièces de service. Une terrasse devance le rez-de-chaussée surélevé.

Éléments descriptifs

Matériau(x) du gros-oeuvre, mise en oeuvre et revêtement : brique ; pierre ; bossage ; essentage de matériau synthétique

Matériau(x) de couverture : matériau synthétique en couverture

Étage(s) ou vaisseau(x) : sous-sol, rez-de-chaussée surélevé, 1 étage carré, étage de comble

Type(s) de couverture : toit à longs pans ; pignon découvert ; pignon couvert ; croupe brisée ; noue

Décor

Techniques : sculpture

Représentations : lion

Précision sur les représentations :

Une tête de lion en ciment orne la travée en avancée de la façade.

Statut, intérêt et protection

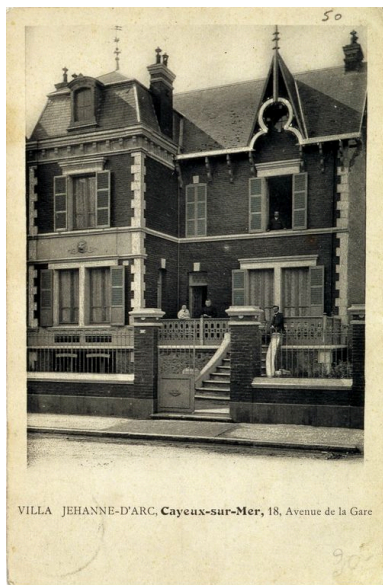
Statut de la propriété : propriété privée

Références documentaires

Documents figurés

- **Villa Jehanne-d'Arc, Cayeux-sur-Mer, 18 avenue de la Gare**, carte postale, [s.n.], 1er quart 20e siècle (coll. part.).

Illustrations



Vue ancienne, carte postale, 1er quart 20e siècle (coll. part.).

Phot. Monnehay-Vulliet Marie-Laure
IVR22_20058000484XAB



Vue d'ensemble.
Phot. Elisabeth Justome
IVR22_20058002637NUCA



Élévation postérieure.
Phot. Elisabeth Justome
IVR22_20058003619NUCA

Dossiers liés

Dossiers de synthèse :

Les maisons et les immeubles de l'agglomération balnéaire de Cayeux-sur-Mer (IA80001309) Hauts-de-France, Somme, Cayeux-sur-Mer

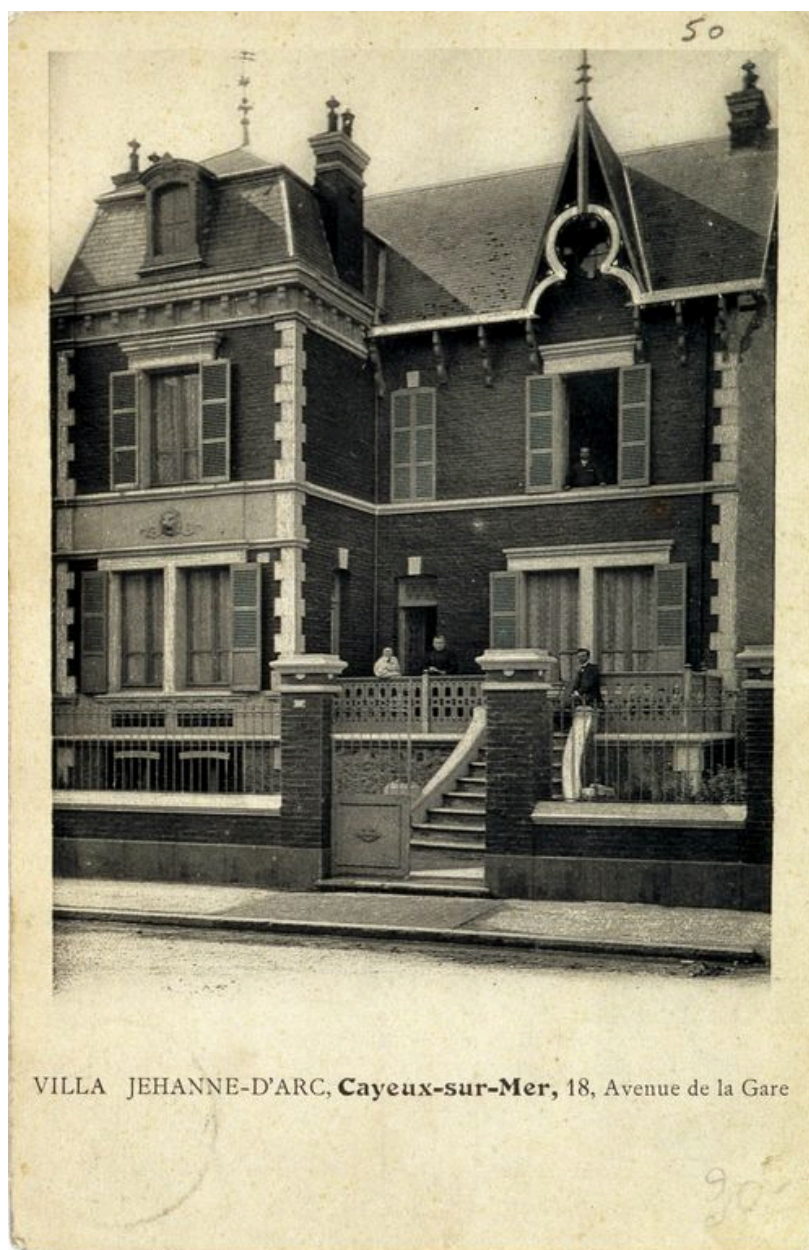
Oeuvre(s) contenue(s) :

Oeuvre(s) en rapport :

Le quartier de la Gare à Cayeux-sur-Mer (IA80001722) Picardie, Somme, Cayeux-sur-Mer, quartier de la Gare

Auteur(s) du dossier : Elisabeth Justome

Copyright(s) : (c) Région Hauts-de-France - Inventaire général ; (c) Département de la Somme ; (c) SMACOPI



Vue ancienne, carte postale, 1er quart 20e siècle (coll. part.).

IVR22_20058000484XAB

Auteur de l'illustration : Monnehay-Vulliet Marie-Laure

(c) Ministère de la culture - Inventaire général ; (c) Département de la Somme ; (c) SMACOPI ; (c) AGIR-Pic
reproduction soumise à autorisation du titulaire des droits d'exploitation



Vue d'ensemble.

IVR22_20058002637NUCA

Auteur de l'illustration : Elisabeth Justome

(c) Région Hauts-de-France - Inventaire général ; (c) Département de la Somme ; (c) SMACOPI
reproduction soumise à autorisation du titulaire des droits d'exploitation



Elévation postérieure.

IVR22_20058003619NUCA

Auteur de l'illustration : Elisabeth Justome

(c) Région Hauts-de-France - Inventaire général ; (c) Département de la Somme ; (c) SMACOPI
reproduction soumise à autorisation du titulaire des droits d'exploitation