

Hauts-de-France, Aisne
Corcy
Église paroissiale Saint-Alban, rue de l' Étang, rue des Prés-à-Regain

Maître-autel (autel tombeau)

Références du dossier

Numéro de dossier : IM02000515
Date de l'enquête initiale : 1992
Date(s) de rédaction : 1993
Cadre de l'étude : inventaire topographique canton de Villers-Cotterêts, mobilier et objets religieux
Degré d'étude : étudié

Désignation

Dénomination : autel
Précision sur la dénomination : maître-autel ; autel tombeau

Compléments de localisation

Milieu d'implantation : en village
Emplacement dans l'édifice : chœur

Historique

Le style et la forme de cet autel plaident en faveur d'une installation dans l'église de Corcy vers le milieu du 18^e siècle. L'autel était alors accompagné d'un tabernacle, dont la présence est signalée par le desservant en 1805. Dans la première moitié du 19^e siècle, il reçoit un nouveau tabernacle (à ailes), surmonté d'une exposition, et un retable avec tableau peint sur toile (copie de la Madone de Saint-Sixte de Raphaël). C'est cet ensemble hétérogène que reproduit une photo d'Étienne Moreau-Nélaton, prise quelques années avant la Première Guerre mondiale. Lors de la vaste restauration qui a suivi ce conflit, le retable, privé de sa toile, a été installé sur un nouvel autel dans le bras sud du transept et aménagé pour servir de cadre à une statue de la Vierge. Seul l'autel du 18^e siècle est ici étudié.
Période(s) principale(s) : milieu 18^e siècle

Description

L'autel a été sculpté dans du chêne et adopte un plan rectangulaire horizontal et une élévation galbée. Cet autel est peint faux marbre, à l'exception des moulures à grand cadre et des sujets ornementaux qui sont peints en doré. Le décor en relief est sculpté dans la masse, sauf les motifs décoratifs du devant d'autel (colombe du Saint-Esprit, rosaces) qui sont rapportés.

Éléments descriptifs

Catégorie(s) technique(s) : menuiserie
Éléments structurels, forme, fonctionnement : plan, rectangulaire horizontal ; élévation, galbé

Matériaux : chêne (en plusieurs éléments) : taillé, peint, faux marbre, peint faux or, mouluré grand cadre, décor en relief, décor dans la masse, décor rapporté

Mesures :

Dimensions totales : h = 96 ; la = 255 ; pr = 108.

Représentations :

Le devant d'autel est orné de la colombe du Saint-Esprit, sur fond de nuées et de rayons lumineux. Une rosace occupe les deux angles inférieurs. Un chérubin, duquel tombe une chute de fleurs, domine chaque angle antérieur de l'autel.

État de conservation

L'autel a été restauré en 1984 par Jacques Bona, menuisier à Vadencourt. Il a subi quelques attaques d'insectes xylophages. Il manque actuellement une des deux rosaces rapportées sur le devant d'autel.

Statut, intérêt et protection

Statut de la propriété : propriété de la commune

Références documentaires

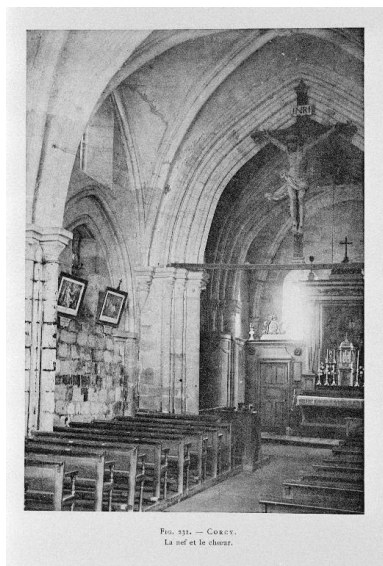
Documents d'archive

- AMH (CAOA de l'Aisne) : **Dossier Corcy**.
Ordre de service du 26 juin 1984, concernant la restauration du maître-autel.
- A Évêché Soissons. Série F (discipline diocésaine) ; sous-série 3 F : Questionnaire préparatoire à la visite des paroisses (1805). **État de la paroisse de Corcy**.

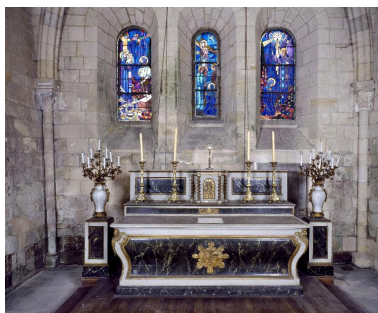
Documents figurés

- **CORCY. La nef et le chœur**, impr. photoméc., par Étienne Moreau-Nélaton, photographe, 6 octobre 1909.
In : MOREAU-NÉLATON, Étienne. *Les Églises de chez nous. Arrondissement de Soissons*. Paris : H. Laurens, 1914, t. 1, fig. 231.

Illustrations



Vue intérieure partielle de la nef et du chœur, réalisée par Étienne Moreau-Nélaton en octobre 1909, montrant le maître-autel et son décor à cette époque (Les Églises de chez nous. Arrondissement de Soissons, t. 1, fig. 231).
Phot. Thierry Lefébure



Vue générale du maître-autel.
Phot. Thierry Lefébure
IVR22_19920202353VA

IVR22_19950201970ZB

Dossiers liés

Oeuvre(s) contenue(s) :

Oeuvre(s) en rapport :

Le mobilier de l'église paroissiale Saint-Alban de Corcy (IM02000512) Hauts-de-France, Aisne, Corcy, Église paroissiale Saint-Alban, rue de l' Étang, rue des Prés-à-Regain

Auteur(s) du dossier : Xavier Massary de, Christiane Riboulleau

Copyright(s) : (c) Région Hauts-de-France - Inventaire général ; (c) AGIR-Pic ; (c) Département de l'Aisne

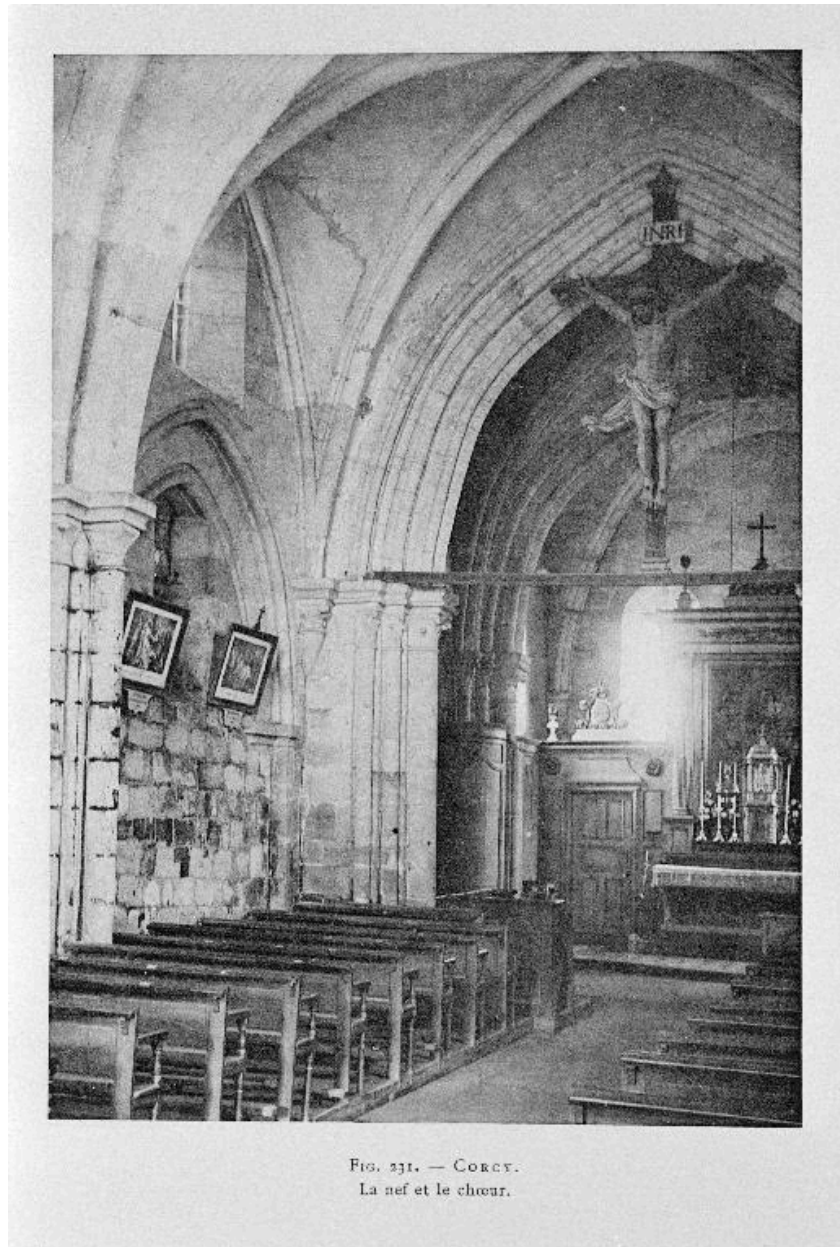


FIG. 231. — CORCY.
La nef et le chœur.

Vue intérieure partielle de la nef et du chœur, réalisée par Étienne Moreau-Nélaton en octobre 1909, montrant le maître-autel et son décor à cette époque (Les Églises de chez nous. Arrondissement de Soissons, t. 1, fig. 231).

IVR22_19950201970ZB

Auteur de l'illustration : Thierry Lefébure

(c) Ministère de la culture - Inventaire général ; (c) Département de l'Aisne ; (c) AGIR-Pic
reproduction soumise à autorisation du titulaire des droits d'exploitation



Vue générale du maître-autel.

IVR22_19920202353VA

Auteur de l'illustration : Thierry Lefébure

(c) Ministère de la culture - Inventaire général ; (c) Département de l'Aisne ; (c) AGIR-Pic
reproduction soumise à autorisation du titulaire des droits d'exploitation