

Hauts-de-France, Somme
Mers-les-Bains
3, 5 rue Boucher-de-Perthes

Maison à deux logements accolés, dite La Lune et Le Soleil

Références du dossier

Numéro de dossier : IA80001314
Date de l'enquête initiale : 2002
Date(s) de rédaction : 2003
Cadre de l'étude : patrimoine de la villégiature la Côte picarde
Degré d'étude : étudié

Désignation

Dénomination : maison
Précision sur la dénomination : maison à deux logements accolés
Appellation : La Lune, Le Soleil
Parties constituantes non étudiées : cour

Compléments de localisation

Milieu d'implantation : en ville
Références cadastrales : 1982. AE 530, 531

Historique

Maison à deux logements accolés dits La Lune et Le Soleil construite entre 1901 et 1904 (imposition du cadastre en 1904) par F. Marin et J. Graf, architectes, Lefevre, entrepreneur (signature des plans publiés), pour Ernest Mottheau (source : matrices cadastrales), négociant en bronzes à Joinville-le-Pont (Val-de-Marne), sur le lot numéro 21 acquis en 1899 (source : 99 O 2591). Les plans de l'édifice ont été publiés dans la revue 'Monographies de bâtiments modernes' en 1904. Les décors de grès cérame proviennent de la maison Gilardoni de Choisy-le-Roi (source : recueil d'architecture).

Période(s) principale(s) : 1er quart 20e siècle
Auteur(s) de l'oeuvre : F. Marin (architecte, attribution par source), J. Graf (architecte, attribution par source), Lefevre (entrepreneur, attribution par source), Gilardoni (céramiste, attribution par source)
Personne(s) liée(s) à l'histoire de l'oeuvre : Ernest Mottheau (commanditaire, attribution par source)

Description

Habitation établie le long d'une voie perpendiculaire au front de mer, entre deux mitoyens, et à l'aplomb de la rue. Une petite cour occupe le fond de parcelle, à l'arrière de chaque logement. Le gros-oeuvre, en brique, est laissé apparent, alors que la base du mur est enduit et figure un faux appareil. Le toit, en ardoise, est couvert de longs-pans brisés, les pignons sont couverts du fait de la mitoyenneté. Cette toiture est animée par les décrochements des toits à croupes chapeautant les fenêtres de lucarnes. La façade est agrémentées de balconnets, bow-windows et balcons couverts en bois, supportés par des aisseliers ouvragés. La travée centrale est mise en valeur par un auvent en charpente commun aux deux entrées, que l'on retrouve au niveau de la toiture, ainsi que par des baies jumelées et cintrées. Le rez-de-chaussée est symboliquement isolé des niveaux supérieurs grâce à un bandeau peint en blanc et un appareil en damier composé d'un appareil mixte en brique et ciment de Portland. La distribution des deux logements accolés est symétrique, chaque niveau étant disposé de la même façon : pièces de réception et cuisine au rez-de-chaussée surélevé, chambres aux étages. Le sous-sol, semi-enterré, est accessible en façade.

Éléments descriptifs

Matériau(x) du gros-oeuvre, mise en oeuvre et revêtement : brique ; ciment ; enduit partiel ; enduit d'imitation ; appareil mixte

Matériau(x) de couverture : ardoise

Étage(s) ou vaisseau(x) : sous-sol, rez-de-chaussée surélevé, 2 étages carrés, étage en surcroît

Élévations extérieures : élévation à travées

Type(s) de couverture : toit à longs pans brisés ; pignon couvert ; croupe

Décor

Techniques : céramique, fonderie, menuiserie

Représentations : volute ; ornement géométrique

Précision sur les représentations :

La maison présente des décors de grès cérame : sur les bow-windows, des panneaux de grès représentent la lune et le soleil et la travée centrale est agrémentée d'un mascarón en grès. Le nu du mur est ponctuellement agrémenté de cabochons de céramique et de briques émaillées de couleur turquoise. Les grilles de protections des portes d'entrée, en fonte de fer, représentant des volutes de style Art nouveau. Les garde-corps des balcons et balconnets sont en bois et représentent des ornements géométriques.

Statut, intérêt et protection

Statut de la propriété : propriété privée

Références documentaires

Documents d'archive

- AD Somme. Série O ; 99 O 2591. **Mers-les-Bains, acquisitions, aliénations, leg (1874-1925).**
- AD Somme. Série P ; 3 P 533/9. **Mers-les-Bains, matrices cadastrales des propriétés bâties (1882-1911).** case 43
- AD Somme. Série P ; 3 P 533/10, 3 P 533/11 et 3 P 533/12. **Mers-les-Bains, matrices cadastrales des propriétés bâties (1911-1955).** case 7

Documents figurés

- Hôtels jumeaux à Mers-les Bains, La Lune, Le Soleil, élévation principale sur rue, dessin, d'après F. Marin et J. Graf. architectes. In : RAGUENET, A. *Monographies de bâtiments modernes*. Paris : Ducher, 1904, n° 199. pl. 263
- Hôtels jumeaux à Mers-les Bains, **détail des façades**, dessin, d'après F. Marin et J. Graf. architectes. In : RAGUENET, A. *Monographies de bâtiments modernes*. Paris : Ducher, 1904, n° 199. pl. 265
- Hôtels jumeaux à Mers-les Bains, **façades postérieures**, d'après F. Marin et J. Graf. architectes. In : RAGUENET, A. *Monographies de bâtiments modernes*. Paris : Ducher, 1904, n° 199. pl. 264
- Hôtels jumeaux à Mers-les Bains, **coupe longitudinale**, d'après F. Marin et J. Graf. architectes. In : RAGUENET, A. *Monographies de bâtiments modernes*. Paris : Ducher, 1904, n° 199. pl. 264
- Hôtels jumeaux à Mers-les Bains, **plans du rez-de-chaussée et du premier étage**, d'après F. Marin et J. Graf. architectes. In : RAGUENET, A. *Monographies de bâtiments modernes*. Paris : Ducher, 1904, n° 199.

pl. 264

Bibliographie

- DUBRULLE, Pierre et Monique. **Secteur sauvegardé de Mers-les-Bains. Eléments historiques sur l'architecture balnéaire à la veille de la Première Guerre mondiale à Mers.** Rapport dactylographié, Ministère de l'Équipement, de l'Aménagement du territoire et des Transports, Direction de l'Architecture et de l'Urbanisme, avril-mai 1987.
[n.p.]
- JOLY, Robert, PICARD, Dominique. **Secteur sauvegardé de Mers-les-Bains, rapport définitif.** Rapport dactylographié, juin 1988.
[n.p.]
- RAGUENET, A. **Monographies de bâtiments modernes.** Paris : Ducher, 1888-1914, 294 livraisons.
1904, livraison 199

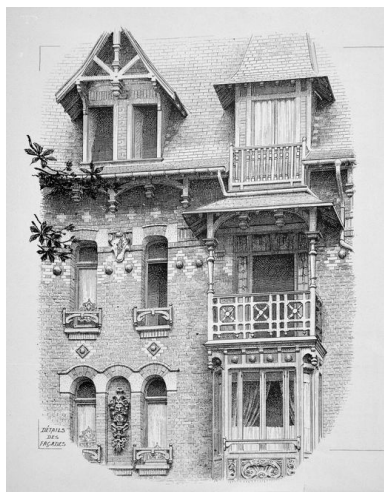
Annexe 1

Deux hôtels jumeaux La Lune et le Soleil, rue Boucher de Perthes à Mers-les-Bains (Somme), par Graf J. et Marin F. architectes à Saint-Maur-des-Fossés. In : RAGUENET, A. *Monographies de bâtiments modernes.* Paris : Ducher, 1904, n° 199, p. 264.

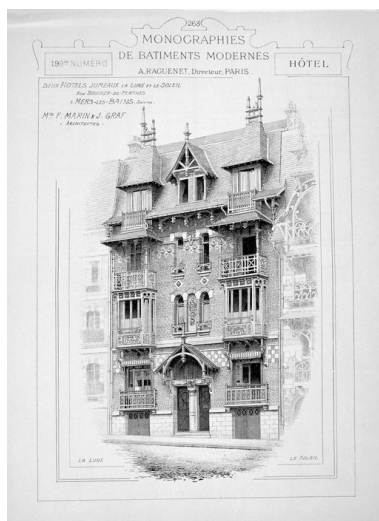
"Ces deux hôtels jumeaux ont leurs façades en maçonnerie de briques apparentes rehaussées de briquettes émaillées en bleu et très agréablement disposées. Deux bow-windows en bois, un pour chaque hôtel. Un seul auvent abritant les deux portes d'entrée. Les motifs décoratifs en terre cuite et grès cérame viennent de la maison Gilardoni de Choisy-le-Roi. Les menuiseries intérieures et extérieures sont en pitchpin apparent. Le puisard absorbant, creusé dans le sable qui forme le sol, reçoit toutes les eaux pluviales et ménagères ainsi que les chutes des W-C.

M. Lefevre de Mers, entrepreneur général".

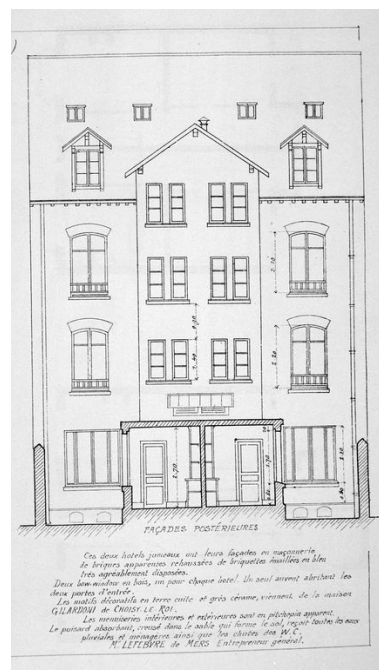
Illustrations



Maisons jumelles La Lune et Le Soleil, détail de la façade, dessin, F. Marin et J. Graf. architectes (AD Somme ; 1 J 3591).
Phot. Monnehay-Vulliet Marie-Laure
IVR22_20038000320XB

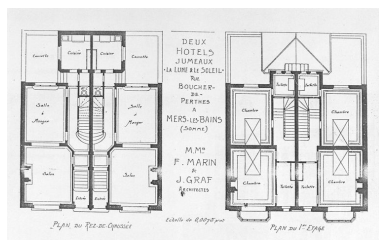
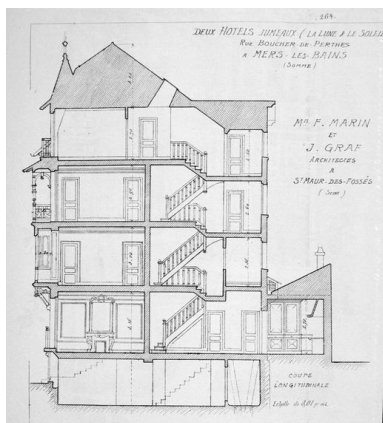


Maisons jumelles La Lune et Le Soleil, dessin de la façade, F. Marin et J. Graf. architectes (AD Somme ; 1 J 3591).
Phot. Monnehay-Vulliet Marie-Laure
IVR22_20038000319XB



Maisons jumelles La Lune et Le Soleil, façades postérieures, F. Marin et J. Graf. architectes (AD Somme ; 1 J 3591).
Phot. Monnehay-Vulliet Marie-Laure

IVR22_20038000321XB



Maisons jumelles La Lune et Le Soleil, plans du rez-de-chaussée et du premier étage, F. Marin et J. Graf. architectes (AD Somme ; 1 J 3591).

Phot. Thierry Lefébure
IVR22_20008000281XB



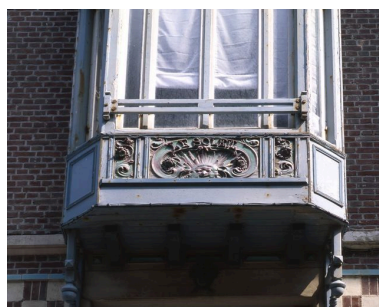
Vue d'ensemble.

Phot. Elisabeth Justome
IVR22_20058003176NUCA

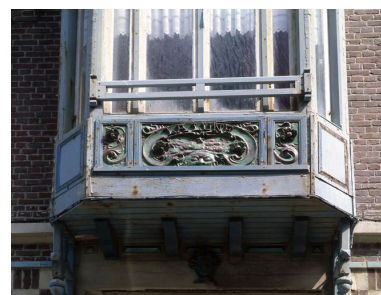
Maisons jumelles La Lune et Le Soleil, coupe longitudinale, F. Marin et J. Graf. architectes (AD Somme ; 1 J 3591).
Phot. Monnehay-Vulliet Marie-Laure
IVR22_20038000322XB



Détail de la façade antérieure.
Phot. Irwin Leullier
IVR22_20008000659VA



Détail du détail de céramique porté sur le bow-window du logement dit le Soleil.
Phot. Marie-Laure Monnehay-Vulliet
IVR22_20058000960XA



Détail du décor de céramique porté sur le bow-window du logement dit La Lune.
Phot. Marie-Laure Monnehay-Vulliet
IVR22_20058000961XA



Détail du mascaron décoratif placé sur le trumeau central.
Phot. Marie-Laure Monnehay-Vulliet
IVR22_20058000962XA

Dossiers liés

Dossiers de synthèse :

Les maisons et les immeubles de la station balnéaire de Mers-les-Bains (IA80001467) Hauts-de-France, Somme, Mers-les-Bains

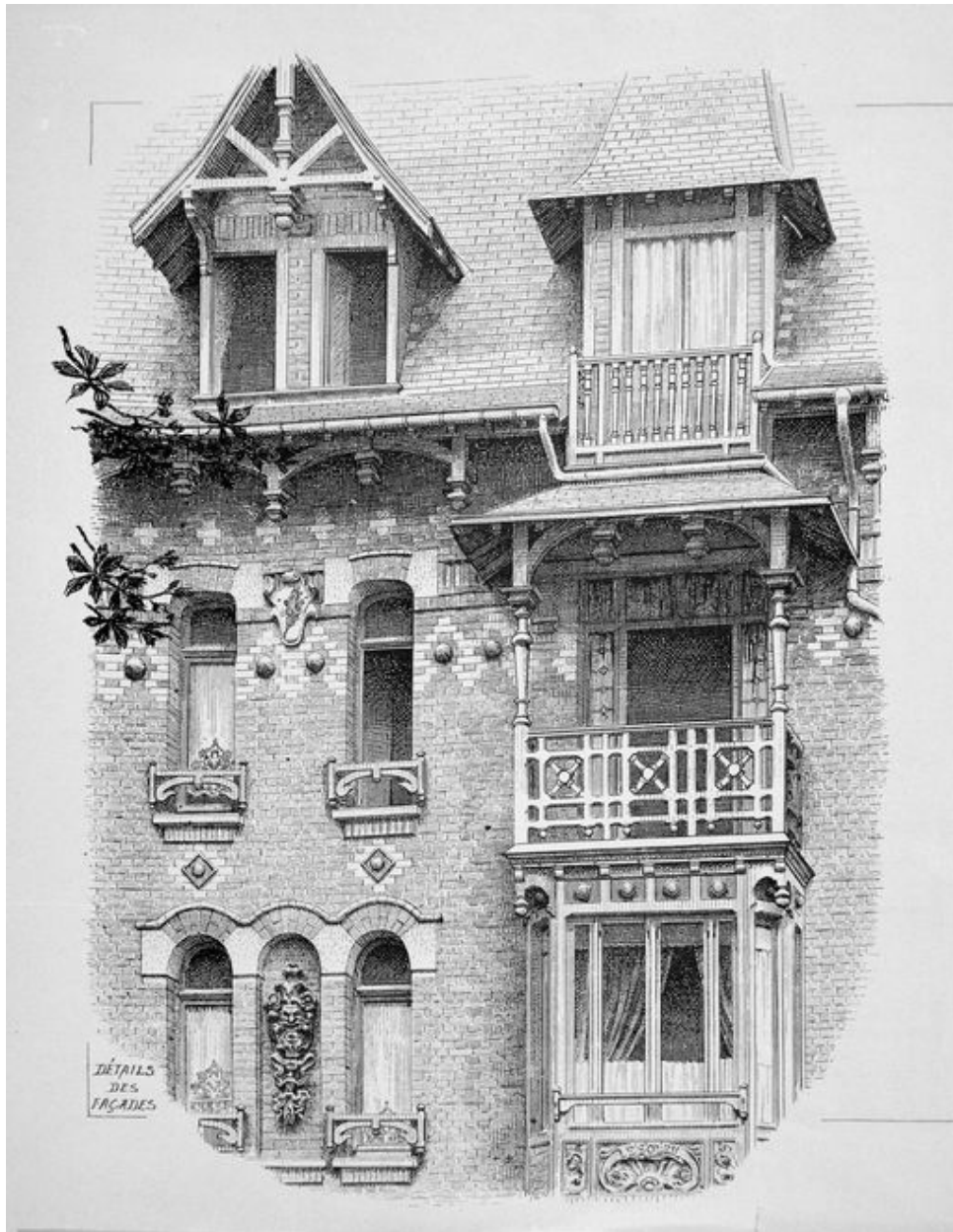
Oeuvre(s) contenue(s) :

Oeuvre(s) en rapport :

Lotissement communal 7 à Mers-les-Bains (IA80001306) Hauts-de-France, Somme, Mers-les-Bains

Auteur(s) du dossier : Elisabeth Justome

Copyright(s) : (c) Région Hauts-de-France - Inventaire général ; (c) Département de la Somme ; (c) SMACOPI



Maisons jumelles La Lune et Le Soleil, détail de la façade, dessin, F. Marin et J. Graf. architectes (AD Somme ; 1 J 3591).

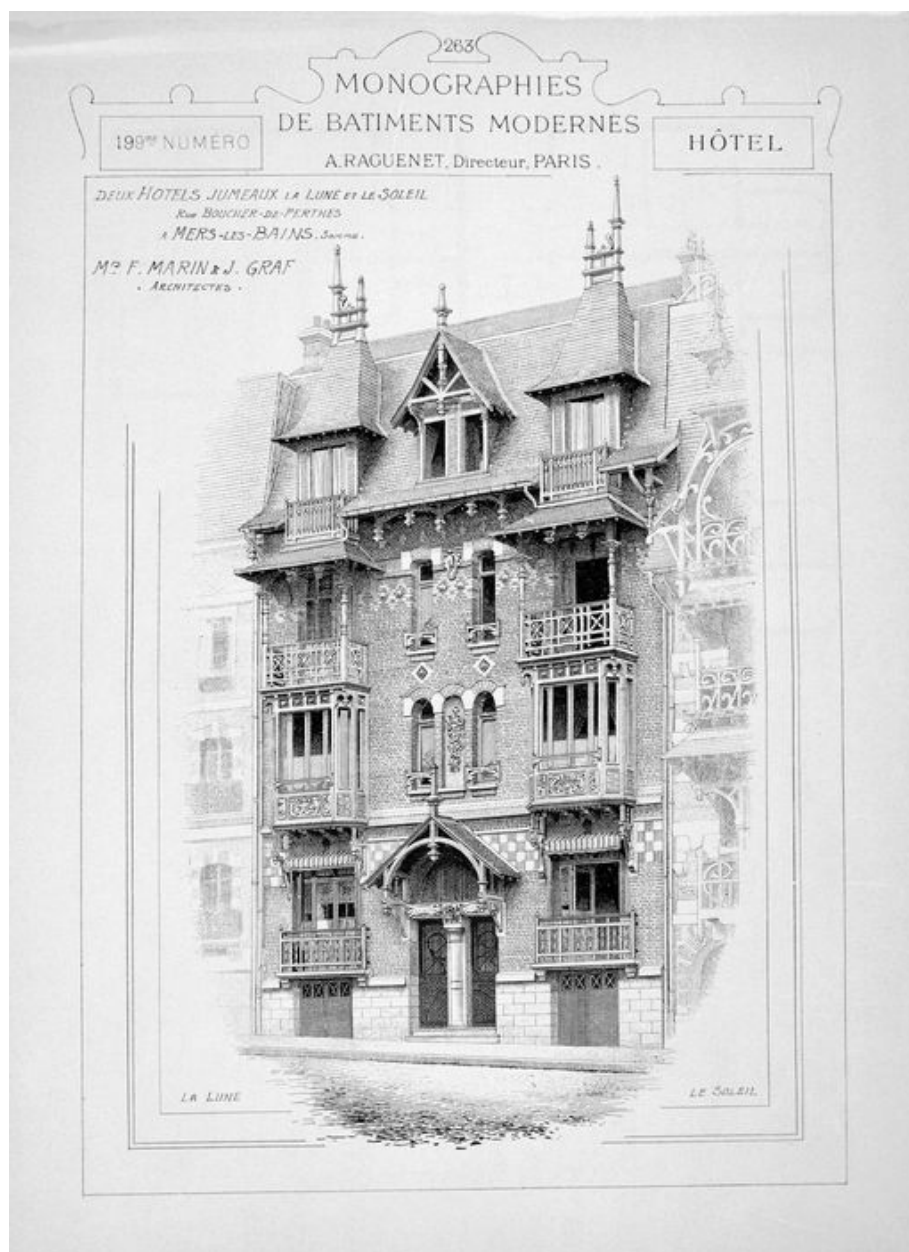
Référence du document reproduit :

- RAGUENET, A. **Monographies de bâtiments modernes**. Paris : Ducher, 1904, n° 199, pl. 265. Dessin. Archives départementales de la Somme, Amiens : 1 J 3591

IVR22_20038000320XB

Auteur de l'illustration : Monnehay-Vulliet Marie-Laure

(c) Ministère de la culture - Inventaire général ; (c) Département de la Somme ; (c) SMACOPI ; (c) AGIR-Pic reproduction soumise à autorisation du titulaire des droits d'exploitation



Maisons jumelles La Lune et Le Soleil, dessin de la façade, F. Marin et J. Graf. architectes (AD Somme ; 1 J 3591).

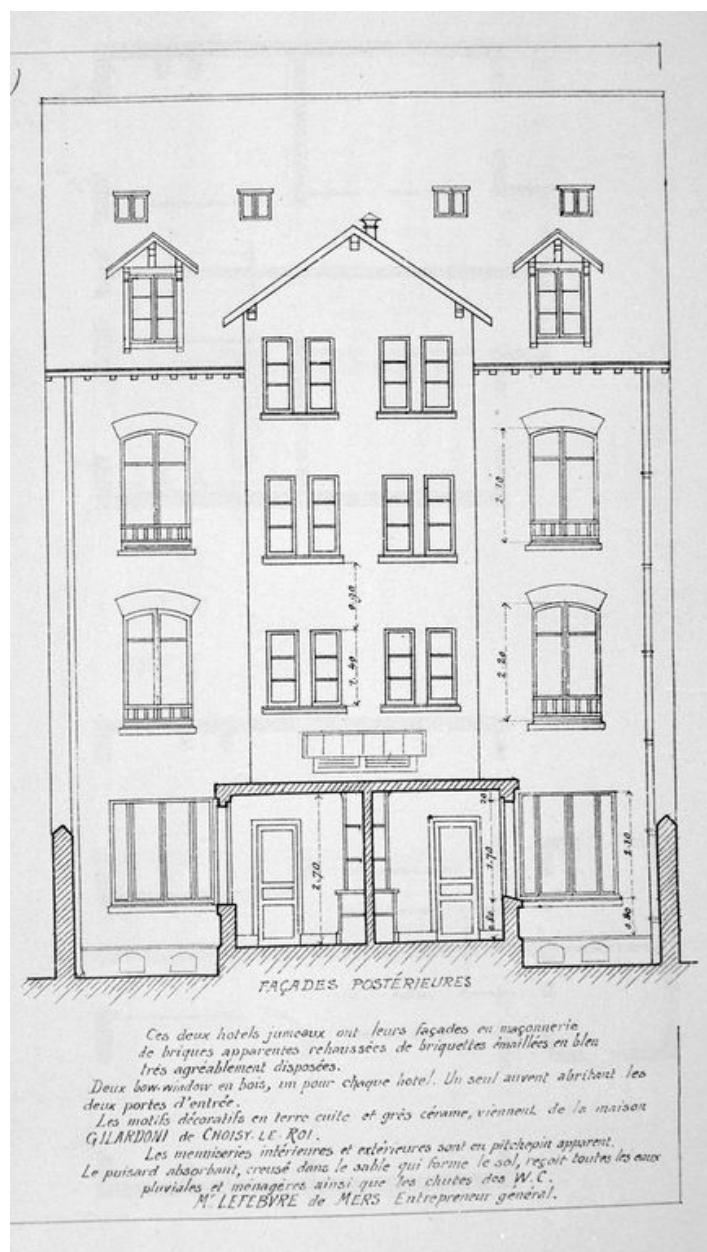
Référence du document reproduit :

- RAGUENET, A. **Monographies de bâtiments modernes**. Paris : Ducher, 1904, n° 199, pl. 263. Dessin. Archives départementales de la Somme, Amiens : 1 J 3591

IVR22_20038000319XB

Auteur de l'illustration : Monnehay-Vulliet Marie-Laure

(c) Ministère de la culture - Inventaire général ; (c) Département de la Somme ; (c) SMACOPI ; (c) AGIR-Pic reproduction soumise à autorisation du titulaire des droits d'exploitation



Maisons jumelles La Lune et Le Soleil, façades postérieures, F. Marin et J. Graf. architectes (AD Somme ; 1 J 3591).

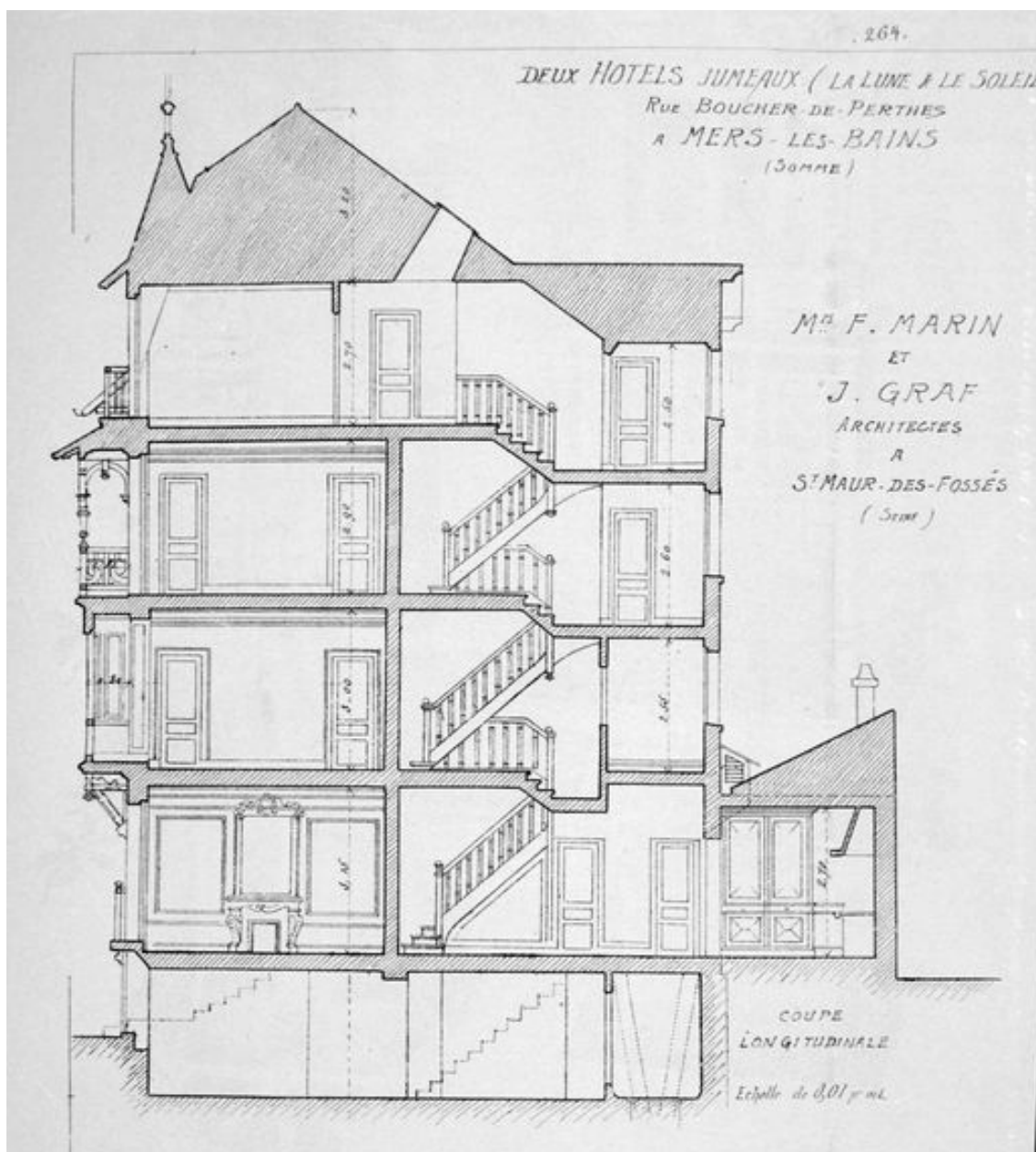
Référence du document reproduit :

- RAGUENET, A. **Monographies de bâtiments modernes**. Paris : Ducher, 1904, n° 199, pl. 264.
Archives départementales de la Somme, Amiens : 1 J 3591

IVR22_20038000321XB

Auteur de l'illustration : Monnehay-Vulliet Marie-Laure

(c) Ministère de la culture - Inventaire général ; (c) Département de la Somme ; (c) SMACOPI ; (c) AGIR-Pic
reproduction soumise à autorisation du titulaire des droits d'exploitation



Maisons jumelles La Lune et Le Soleil, coupe longitudinale, F. Marin et J. Graf. architectes (AD Somme ; 1 J 3591).

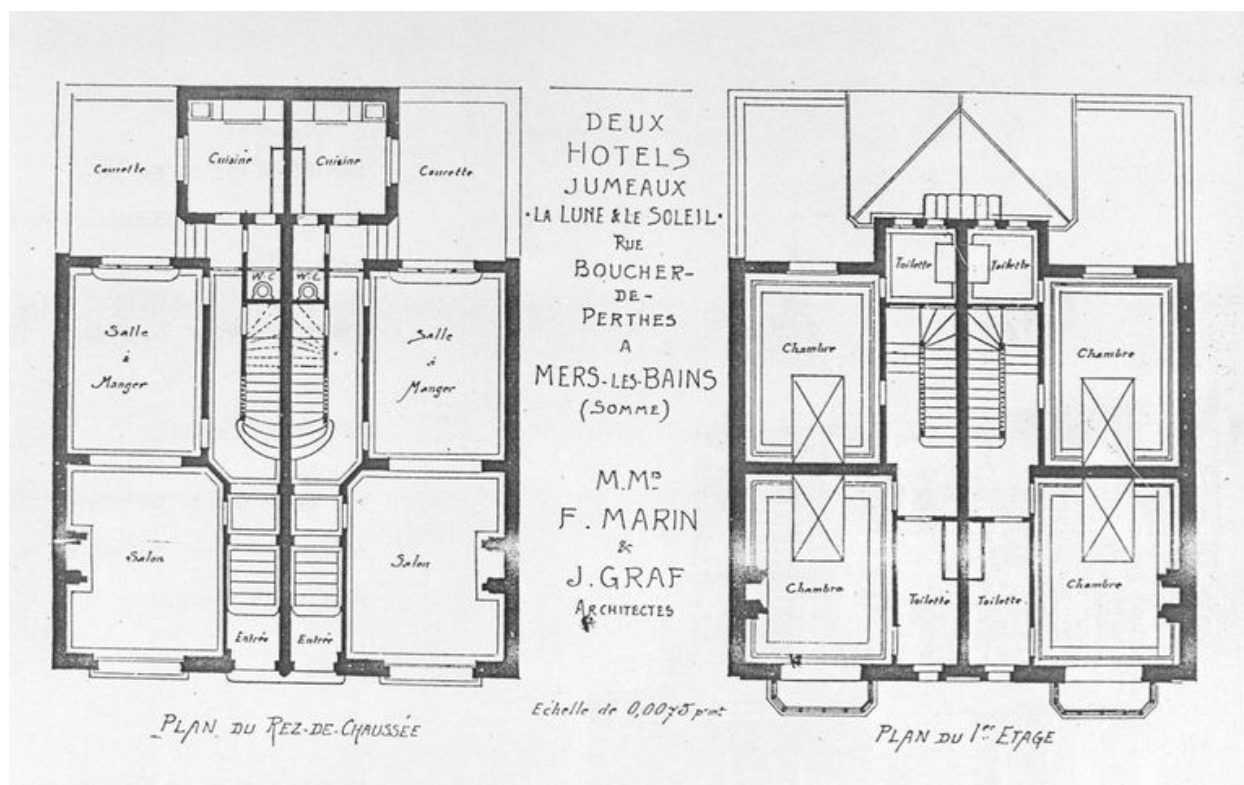
Référence du document reproduit :

- RAGUENET, A. **Monographies de bâtiments modernes**. Paris : Ducher, 1904, n° 199, pl. 264.
Archives départementales de la Somme, Amiens : 1 J 3591

IVR22_20038000322XB

Auteur de l'illustration : Monnehay-Vulliet Marie-Laure

(c) Ministère de la culture - Inventaire général ; (c) Département de la Somme ; (c) SMACOPI ; (c) AGIR-Pic
reproduction soumise à autorisation du titulaire des droits d'exploitation



Maisons jumelles La Lune et Le Soleil, plans du rez-de-chaussée et du premier étage, F. Marin et J. Graf. architectes (AD Somme ; 1 J 3591).

Référence du document reproduit :

- RAGUENET, A. **Monographies de bâtiments modernes**. Paris : Ducher, 1904, n° 199, pl. 264. Archives départementales de la Somme, Amiens : 1 J 3591

IVR22_20008000281XB

Auteur de l'illustration : Thierry Lefébure

(c) Région Hauts-de-France - Inventaire général

reproduction soumise à autorisation du titulaire des droits d'exploitation



Vue d'ensemble.

IVR22_20058003176NUCA

Auteur de l'illustration : Elisabeth Justome

(c) Région Hauts-de-France - Inventaire général ; (c) Département de la Somme ; (c) SMACOPI
reproduction soumise à autorisation du titulaire des droits d'exploitation



Détail de la façade antérieure.

IVR22_20008000659VA

Auteur de l'illustration : Irwin Leullier

(c) Ministère de la culture - Inventaire général ; (c) AGIR-Pic
reproduction soumise à autorisation du titulaire des droits d'exploitation



Détail du détail de céramique porté sur le bow-window du logement dit le Soleil.

IVR22_20058000960XA

Auteur de l'illustration : Marie-Laure Monnehay-Vulliet

(c) Ministère de la culture - Inventaire général ; (c) Département de la Somme ; (c) SMACOPI ; (c) AGIR-Pic
reproduction soumise à autorisation du titulaire des droits d'exploitation



Détail du décor de céramique porté sur le bow-window du logement dit La Lune.

IVR22_20058000961XA

Auteur de l'illustration : Marie-Laure Monnehay-Vulliet

(c) Ministère de la culture - Inventaire général ; (c) Département de la Somme ; (c) SMACOPI ; (c) AGIR-Pic
reproduction soumise à autorisation du titulaire des droits d'exploitation



Détail du mascarone décoratif placé sur le trumeau central.

IVR22_20058000962XA

Auteur de l'illustration : Marie-Laure Monnehay-Vulliet

(c) Ministère de la culture - Inventaire général ; (c) Département de la Somme ; (c) SMACOPI ; (c) AGIR-Pic
reproduction soumise à autorisation du titulaire des droits d'exploitation