

Hauts-de-France, Aisne  
Vervins  
Hôtel, actuellement musée de la Thiérache, 3 rue du Traité-de-Paix

## Tableau : Vue cavalière du château de Rogny

### Références du dossier

Numéro de dossier : IM02001873  
Date de l'enquête initiale : 1999  
Date(s) de rédaction : 2000  
Cadre de l'étude : inventaire topographique ville de Vervins  
Degré d'étude : étudié

### Désignation

Dénomination : tableau  
Titres : Vue cavalière du château de Rogny  
Parties constituantes non étudiées : cadre

### Compléments de localisation

Milieu d'implantation : en ville

### Historique

Ce tableau possède le grand intérêt iconographique de présenter une vue cavalière du château de Rogny (canton de Vervins) détruit à la Révolution. Celui-ci apparaît sous la forme d'un édifice quadrangulaire autour d'une cour, dotée de tours et d'un châtelet. Le tableau était peut-être un élément d'un ensemble décoratif plus important, de semblables œuvres pouvant être encastrées dans des lambris de revêtement. Il provient peut-être du décor du château de Rogny. L'œuvre s'inspire sans doute d'une gravure ou d'un plan relevé par les ingénieurs royaux. Exécuté par un peintre local actif en Thiérache au cours de la 2e moitié du 18e siècle, cette vue cavalière, non exempte d'erreurs de perspective et de composition, est proche par son style naïf et savoureux des ex-voto populaires de cette époque. Outre l'intérêt historique cité plus haut, il offre une vue idéalisée du monde rural, proche de celle des plans-reliefs. Il a aussi un caractère ethnographique avec la représentation de jeux de boules et de quilles ainsi que des petits groupes de personnages évoluant dans le parc arboré. Ce tableau a été offert à la Société Archéologique de Vervins lors du legs Amédée Piette en 1883. Ce legs comportait également le tableau représentant l'abbaye de Foigny avant 1734. Le cadre n'est pas celui d'origine et doit dater du 20e siècle. Cette œuvre, dans un assez mauvais état de conservation, ne porte pas de numéro d'inventaire.

Période(s) principale(s) : 2e moitié 18e siècle  
Atelier ou école : Ecole française (école)  
Picardie, 02, Thiérache :  
Picardie, 02, Rogny, château : (?)

### Description

L'œuvre est une huile sur toile, de format rectangulaire vertical, cintré dans sa partie supérieure. La toile est assez grossière dans son grain et sa texture. Le cadre rapporté est en bois.

### Éléments descriptifs

Catégorie(s) technique(s) : peinture  
Éléments structurels, forme, fonctionnement : plan, rectangulaire vertical ; élévation, cintré

Matériaux : matériau textile (support) : peinture à l'huile

#### Mesures :

h = 113 ; la = 93 ; Dimensions de la toile à l'ouverture du cadre. Dimensions avec le cadre : h = 122, la = 101, pr = 3.5.

#### Représentations :

paysage ; château, parc, jardin potager, route, église, village, homme, femme, attroupement, danse, jeu sportif ; vue d'architecture

Cette vue cavalière représente, vue d'en haut, le château de Rogny au centre du jardin et d'un réseau d'allées cavalières plantées d'arbre, dans un paysage vallonné parcouru de petits cours d'eau. Devant le château, des petits groupes de personnages masculins et féminins, de part et d'autre de l'allée centrale où s'engage un carrosse, se livrent à des activités sportives et ludiques, un groupe joue avec des boules et des quilles. Sur la droite, on aperçoit les premières maisons du village avec l'église.

### État de conservation

mauvais état

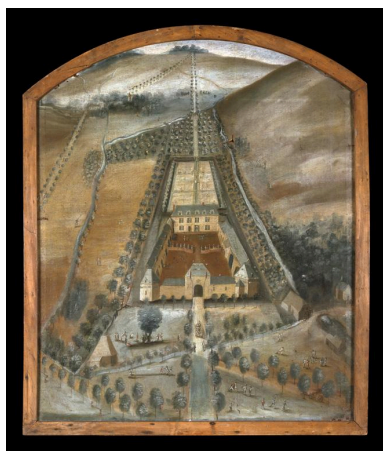
La toile est couverte d'un réseau de craquelures et d'un chancis localisé. Le support présente quelques petits accidents, en particulier aux angles inférieurs de la toile et une déchirure en haut à droite au niveau du jardin arboré.

### Statut, intérêt et protection

Intérêt de l'œuvre : à signaler

Statut de la propriété : propriété d'une association

### Illustrations



Vue de l'oeuvre.

Phot. Marie-Laure Monnehay-Vulliet  
IVR22\_20000201614XA

### Dossiers liés

**Oeuvre(s) contenue(s) :**

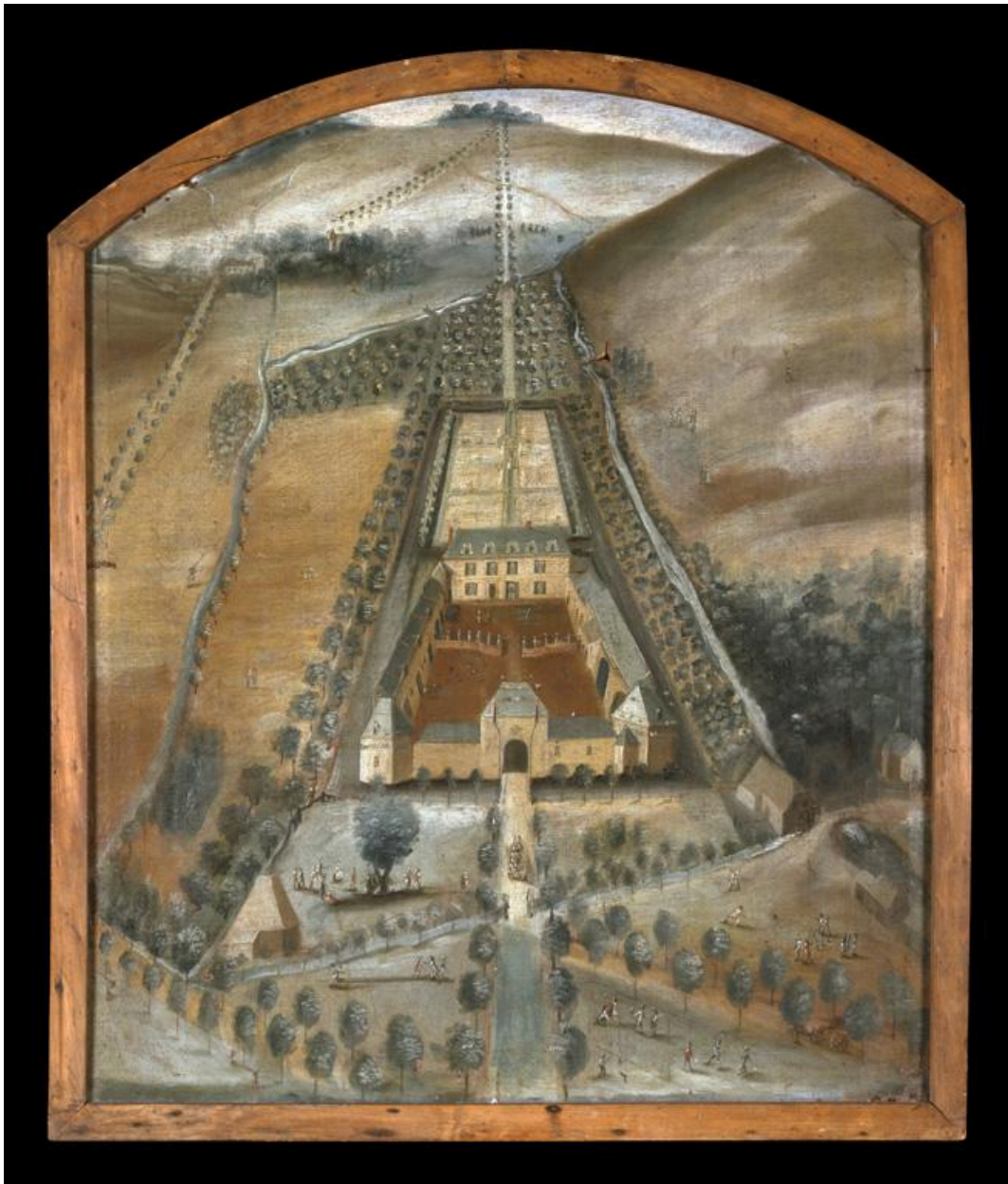
**Oeuvre(s) en rapport :**

Ancien hôtel, actuellement musée de la Thiérache (IA02000362) Hauts-de-France, Aisne, Vervins, 3 rue du Traité-de-Paix

Les collections du musée de la Thiérache (IM02005494) Hauts-de-France, Aisne, Vervins

Auteur(s) du dossier : Xavier-Philippe Guiochon

Copyright(s) : (c) Région Hauts-de-France - Inventaire général



Vue de l'oeuvre.

IVR22\_20000201614XA

Auteur de l'illustration : Marie-Laure Monnehay-Vulliet

(c) Ministère de la culture - Inventaire général ; (c) Département de l'Aisne ; (c) AGIR-Pic  
reproduction soumise à autorisation du titulaire des droits d'exploitation