

Hauts-de-France, Somme
Picquigny
la Catiche
rue de l'Abreuvoir

Ancien tissage de jute Richard, puis Roche Flament Loquet, puis Dumas Noirot et Leridais, puis Bernheim Frères et Cie, puis Société Industrielle et Commerciale La Catiche (SICA), devenue usine de matériel électrique Somelec

Références du dossier

Numéro de dossier : IA00076402
Date de l'enquête initiale : 1987
Date(s) de rédaction : 1987
Cadre de l'étude : patrimoine industriel Somme
Degré d'étude : recensé

Désignation

Dénomination : tissage
Précision sur la dénomination : tissage de jute
Appellation : Richard, Roche Flament Loquet , Dumas Noirot et Leridais , Bernheim Frères et Cie , Société Industrielle et Commerciale La Catiche (SICA) , Somelec
Destinations successives : usine de matériel électrique industriel
Parties constituantes non étudiées : atelier de fabrication, hangar industriel, remise, conciergerie, magasin industriel

Compléments de localisation

Milieu d'implantation : en écart
Réseau hydrographique : la Somme
Références cadastrales : 1978, AB, 440, 442, 446, 447, 450 à 452

Historique

Tissage de La Catiche créé en 1864 par Richard Laurent. Dès 1871, spécialisation dans les sacs de toiles sous le nom de Roche Flament et Cie, devenu Dumas Noirot Leridais en 1894 : de cette période n'existe que la conciergerie.
Usine reprise en 1896 par Bernheim Frères et Cie et transformée en S.A.R.L. avant 1934. Les ateliers de fabrication, hangar et magasins sont de la 1ère moitié 20e siècle.
Au lendemain de la seconde guerre mondiale, reprise par la S.A. dite de La Catiche, qui possède une **deuxième usine** à Picquigny. Cessation d'activité en 1957. Après avoir servi à une société de matériel électrique, les locaux sont rachetés par la commune.
1871 : 1 ch thermique, 10 ch hydrauliques. 1894 : 2 chaudières à vapeur, 4 pareuses à vapeur.
1871 : 81 ouvriers dont 21 moins de 16 ans. 1962 : moins de 50 salariés.
Période(s) principale(s) : 3e quart 19e siècle, 1ère moitié 20e siècle
Dates : 1864 (daté par tradition orale)

Description

Conciergerie en brique à baies en anse de panier, en rez-de-chaussée avec étage de comble, toit à longs pans à croupe, ardoise.
Ateliers de fabrication en brique et pan de fer, couverture de tuile mécanique et verre.

Eléments descriptifs

Matériau(x) du gros-oeuvre, mise en oeuvre et revêtement : brique ; pan de fer

Matériau(x) de couverture : tuile mécanique, ardoise, verre en couverture

Étage(s) ou vaisseau(x) : en rez-de-chaussée, étage de comble

Type(s) de couverture : toit à longs pans ; croupe

Énergies : énergie thermique ; achetée

Typologies et état de conservation

État de conservation : mauvais état

Statut, intérêt et protection

Statut de la propriété : propriété publique

Références documentaires

Documents d'archive

- AN. Série F ; F12 4725.
- AD Somme ; Série M ; M 96714. **Déclarations et autorisations d'appareils à vapeur.**
- AD Somme. Série M ; M 96849. **Déclarations et autorisations d'appareils à vapeur.**
- AD Somme. Série M ; M 96850. **Déclarations et autorisations d'appareils à vapeur.**
- AD Somme. Série M ; M 96851. **Déclarations et autorisations d'appareils à vapeur.**
- AD Somme. Série M ; M 96857. **Déclarations et autorisations d'appareils à vapeur.**

Documents figurés

- **Tissage mécanique de jute, lin, chanvre à Picquigny (Somme) Bernheim Frères et Cie**, papier à en-tête imprimé, [vers 1902] (AD Somme ; M 96857).

Illustrations



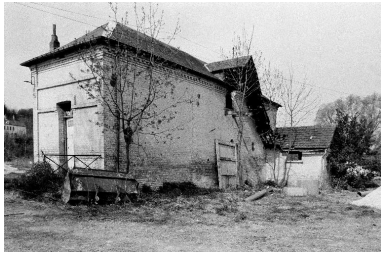
Vue cavalière de l'usine
Bernheim Frères et Cie, vers
1902 (AD Somme ; M 96857).
Phot. Benoît Dufournier
(reproduction)
IVR22_19888000351ZB



Vue générale de l'usine.
Phot. Thierry Lefébure
IVR22_19888000607Z



Conciergerie. Elévation antérieure.
Phot. Thierry Lefébure
IVR22_19888000592Z



Conciergerie, élévation postérieure.
Phot. Thierry Lefébure
IVR22_19888000593Z



Ateliers de fabrication.
Phot. Thierry Lefébure
IVR22_19888000602Z



Magasin industriel ?
Phot. Thierry Lefébure
IVR22_19888000603Z



Magasin industriel ?
Phot. Thierry Lefébure
IVR22_19888000605Z

Dossiers liés

Dossiers de synthèse :

Le patrimoine industriel de la Somme (IA80000968)

Les usines textiles dans la Somme (IA80000973)

Oeuvre(s) contenue(s) :

Auteur(s) du dossier : Benoît Dufournier

Copyright(s) : (c) Région Hauts-de-France - Inventaire général



Vue cavalière de l'usine Bernheim Frères et Cie, vers 1902 (AD Somme ; M 96857).

IVR22_19888000351ZB

Auteur de l'illustration : Benoît Dufournier (reproduction)

(c) Région Hauts-de-France - Inventaire général

reproduction soumise à autorisation du titulaire des droits d'exploitation



Vue générale de l'usine.

IVR22_19888000607Z

Auteur de l'illustration : Thierry Lefébure

(c) Ministère de la culture - Inventaire général ; (c) AGIR-Pic
reproduction soumise à autorisation du titulaire des droits d'exploitation



Conciergerie. Elévation antérieure.

IVR22_19888000592Z

Auteur de l'illustration : Thierry Lefébure

(c) Ministère de la culture - Inventaire général ; (c) AGIR-Pic
reproduction soumise à autorisation du titulaire des droits d'exploitation



Conciergerie, élévation postérieure.

IVR22_19888000593Z

Auteur de l'illustration : Thierry Lefébure

(c) Ministère de la culture - Inventaire général ; (c) AGIR-Pic

reproduction soumise à autorisation du titulaire des droits d'exploitation



Ateliers de fabrication.

IVR22_19888000602Z

Auteur de l'illustration : Thierry Lefébure

(c) Ministère de la culture - Inventaire général ; (c) AGIR-Pic
reproduction soumise à autorisation du titulaire des droits d'exploitation



Magasin industriel ?

IVR22_19888000603Z

Auteur de l'illustration : Thierry Lefébure

(c) Ministère de la culture - Inventaire général ; (c) AGIR-Pic
reproduction soumise à autorisation du titulaire des droits d'exploitation



Magasin industriel ?

IVR22_19888000605Z

Auteur de l'illustration : Thierry Lefébure

(c) Ministère de la culture - Inventaire général ; (c) AGIR-Pic

reproduction soumise à autorisation du titulaire des droits d'exploitation