

Hauts-de-France, Pas-de-Calais  
Saint-Omer

## **Maître-autel**

### **Références du dossier**

Numéro de dossier : IM62002961

Date de l'enquête initiale : 1997

Date(s) de rédaction : 2010

Cadre de l'étude : mobilier et objets religieux enquête externe, mobilier et objets religieux objets mobiliers de la ville de Saint-Omer

Degré d'étude : recensé

Référence du dossier Monument Historique : PM62001978

### **Désignation**

Dénomination : autel, tabernacle, gradin d'autel

Précision sur la dénomination : maître-autel

### **Compléments de localisation**

Emplacement dans l'édifice : chœur

### **Historique**

Ensemble installé en 1862.

Période(s) principale(s) : 3e quart 19e siècle

### **Description**

La porte du tabernacle et le couronnement des ailes du tabernacle sont en bois doré.

### **Éléments descriptifs**

Catégorie(s) technique(s) : taille de pierre

Matériaux : calcaire taillé, peint ; bois doré

Représentations :

Mise au tombeau

Noces de Cana

Multiplication des pains

Cène

Le devant d'autel est orné par la Mise au Tombeau, l'aile dextre du tabernacle par la Multiplication des pains, l'aile senestre représente les Noces de Cana. La porte du tabernacle présente la Cène.

### **Statut, intérêt et protection**

Protections : inscrit au titre objet, 1980/01/28

13. Maître-autel (le retable a disparu). Pierre blanche sculptée. Bois sculpté et doré (porte du tabernacle). 1862. Hauteur maximum : 2,35 m. Longueur : 4,22 m. Choeur.

Statut de la propriété : propriété de la commune

### Liens web

- : [http://www.culture.gouv.fr/public/mistral/palissy\\_fr?ACTION=RETROUVER&FIELD\\_1=Cpal5&VALUE\\_1=&FIELD\\_2=EDIF&VALUE\\_2=&FIELD\\_3=Cpal1&VALUE\\_3=&FIELD\\_4=reference&VALUE\\_4=PM62001978&FIELD\\_5=DOSURLP&VALUE\\_5=%20&FIELD\\_6=NUMBER=1&GRP=0&REQ=%28%28PM62001978%29%20%3aREF%20%29&USRNAME=nobody&USRPWD=4%24%2534P&SPEC=9&SYN=1&IMLY=&MAX1=1&MAX2=1&MAX3=200&DOM](http://www.culture.gouv.fr/public/mistral/palissy_fr?ACTION=RETROUVER&FIELD_1=Cpal5&VALUE_1=&FIELD_2=EDIF&VALUE_2=&FIELD_3=Cpal1&VALUE_3=&FIELD_4=reference&VALUE_4=PM62001978&FIELD_5=DOSURLP&VALUE_5=%20&FIELD_6=NUMBER=1&GRP=0&REQ=%28%28PM62001978%29%20%3aREF%20%29&USRNAME=nobody&USRPWD=4%24%2534P&SPEC=9&SYN=1&IMLY=&MAX1=1&MAX2=1&MAX3=200&DOM)

ACTION=RETROUVER&FIELD\_1=Cpal5&VALUE\_1=&FIELD\_2=EDIF&VALUE\_2=&FIELD\_3=Cpal1&VALUE\_3=&FIELD\_4=reference&VALUE\_4=PM62001978&FIELD\_5=DOSURLP&VALUE\_5=%20&FIELD\_6=NUMBER=1&GRP=0&REQ=%28%28PM62001978%29%20%3aREF%20%29&USRNAME=nobody&USRPWD=4%24%2534P&SPEC=9&SYN=1&IMLY=&MAX1=1&MAX2=1&MAX3=200&DOM

### Illustrations



Vue générale  
Phot. Bruno Decrock  
IVR31\_20106201890NUCA



Vue générale (phot. Wintrebert,  
1978, fonds AOA62)  
Phot. Julien Marasi  
IVR31\_20106201993NUC



Vue partielle, autel  
Phot. Bruno Decrock  
IVR31\_20106201891NUCA



Gradin d'autel, relief droit, détail  
Phot. Bruno Decrock  
IVR31\_20106201899NUCA



Gradin d'autel, relief  
droit : Noces de Cana  
Phot. Bruno Decrock  
IVR31\_20106201893NUCA



Vue de détail, Noces de Cana (phot.  
Wintrebert, 1978, fonds AOA62)  
Phot. Julien Marasi  
IVR31\_20106201994NUC

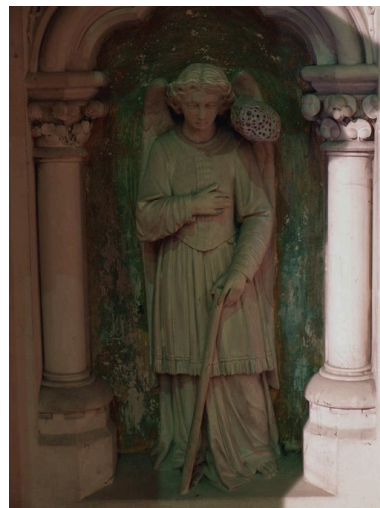




Gradin d'autel, relief :  
Multiplication des Pains  
Phot. Bruno Decrock  
IVR31\_20106201892NUCA



Vue de détail, Christ  
et femmes pleurant  
Phot. Bruno Decrock  
IVR31\_20106201907NUCA



Côté droit de l'autel : ange à l'éponge  
Phot. Bruno Decrock  
IVR31\_20106201900NUCA



Vue de détail, anges avec  
voile de la Sainte Face  
Phot. Bruno Decrock  
IVR31\_20106201904NUCA



Vue de détail, anges avec  
instruments de la Passion  
Phot. Bruno Decrock  
IVR31\_20106201903NUCA



Gradin d'autel, relief droit, détail  
Phot. Bruno Decrock  
IVR31\_20106201898NUCA



Gradin d'autel, relief gauche, détail  
Phot. Bruno Decrock  
IVR31\_20106201896NUCA



Gradin d'autel, relief  
gauche, détail : Apôtre  
Phot. Bruno Decrock



Gradin d'autel, relief droit :  
Le Christ bénissant les jarres  
Phot. Bruno Decrock



IVR31\_20106201895NUCA



Devant d'autel : Mise au Tombeau  
Phot. Bruno Decrock  
IVR31\_20106201902NUCA

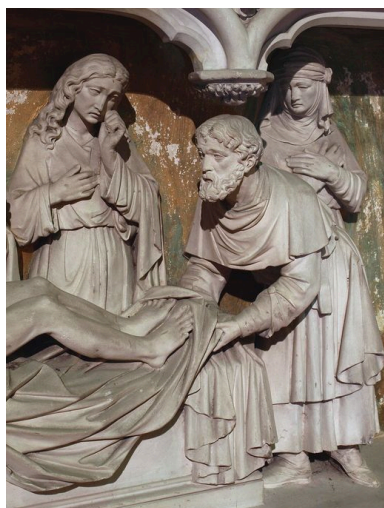


Vue de détail, tabernacle  
Phot. Bruno Decrock  
IVR31\_20106201908NUCA

IVR31\_20106201897NUCA



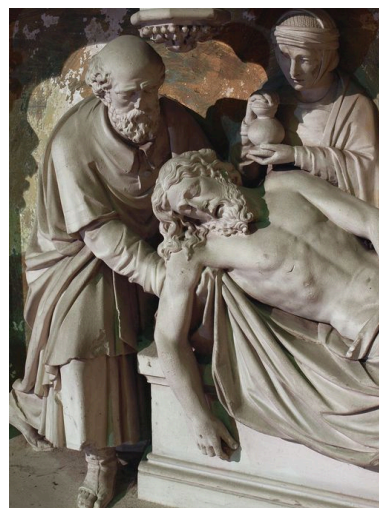
Gradin d'autel, relief gauche,  
détail : Jésus bénissant les pains  
Phot. Bruno Decrock  
IVR31\_20106201894NUCA



Vue de détail, Nicodème  
Phot. Bruno Decrock  
IVR31\_20106201905NUCA



Côté gauche de l'autel :  
ange tenant la lance  
Phot. Bruno Decrock  
IVR31\_20106201901NUCA



Vue de détail, Joseph d'Arimathe  
Phot. Bruno Decrock  
IVR31\_20106201906NUCA

## Dossiers liés

**Oeuvre(s) contenue(s) :**

**Oeuvre(s) en rapport :**

Présentation du mobilier de l'église du Saint-Sépulcre de Saint-Omer (IM62001926) Nord-Pas-de-Calais, Pas-de-Calais, Saint-Omer

Auteur(s) du dossier : Julien Marasi, Bruno Decrock

Copyright(s) : (c) Monuments historiques ; (c) Commune de Saint-Omer ; (c) Région Hauts-de-France - Inventaire général



Vue générale

IVR31\_20106201890NUCA

Auteur de l'illustration : Bruno Decrock

(c) Ville de Saint-Omer ; (c) Région Hauts-de-France - Inventaire général  
reproduction soumise à autorisation du titulaire des droits d'exploitation





Vue générale (phot. Wintrebert, 1978, fonds AOA62)

IVR31\_20106201993NUC

Auteur de l'illustration : Julien Marasi

(c) Ville de Saint-Omer ; (c) Région Hauts-de-France - Inventaire général  
reproduction soumise à autorisation du titulaire des droits d'exploitation



Vue partielle, autel

IVR31\_20106201891NUCA

Auteur de l'illustration : Bruno Decrock

(c) Ville de Saint-Omer ; (c) Région Hauts-de-France - Inventaire général  
reproduction soumise à autorisation du titulaire des droits d'exploitation





Gradin d'autel, relief droit, détail

IVR31\_20106201899NUCA

Auteur de l'illustration : Bruno Decrock

(c) Ville de Saint-Omer ; (c) Région Hauts-de-France - Inventaire général  
reproduction soumise à autorisation du titulaire des droits d'exploitation





Gradin d'autel, relief droit : Noces de Cana

IVR31\_20106201893NUCA

Auteur de l'illustration : Bruno Decrock

(c) Ville de Saint-Omer ; (c) Région Hauts-de-France - Inventaire général  
reproduction soumise à autorisation du titulaire des droits d'exploitation



Vue de détail, Noces de Cana (phot. Wintrebert, 1978, fonds AOA62)

IVR31\_20106201994NUC

Auteur de l'illustration : Julien Marasi

(c) Ville de Saint-Omer ; (c) Région Hauts-de-France - Inventaire général  
reproduction soumise à autorisation du titulaire des droits d'exploitation



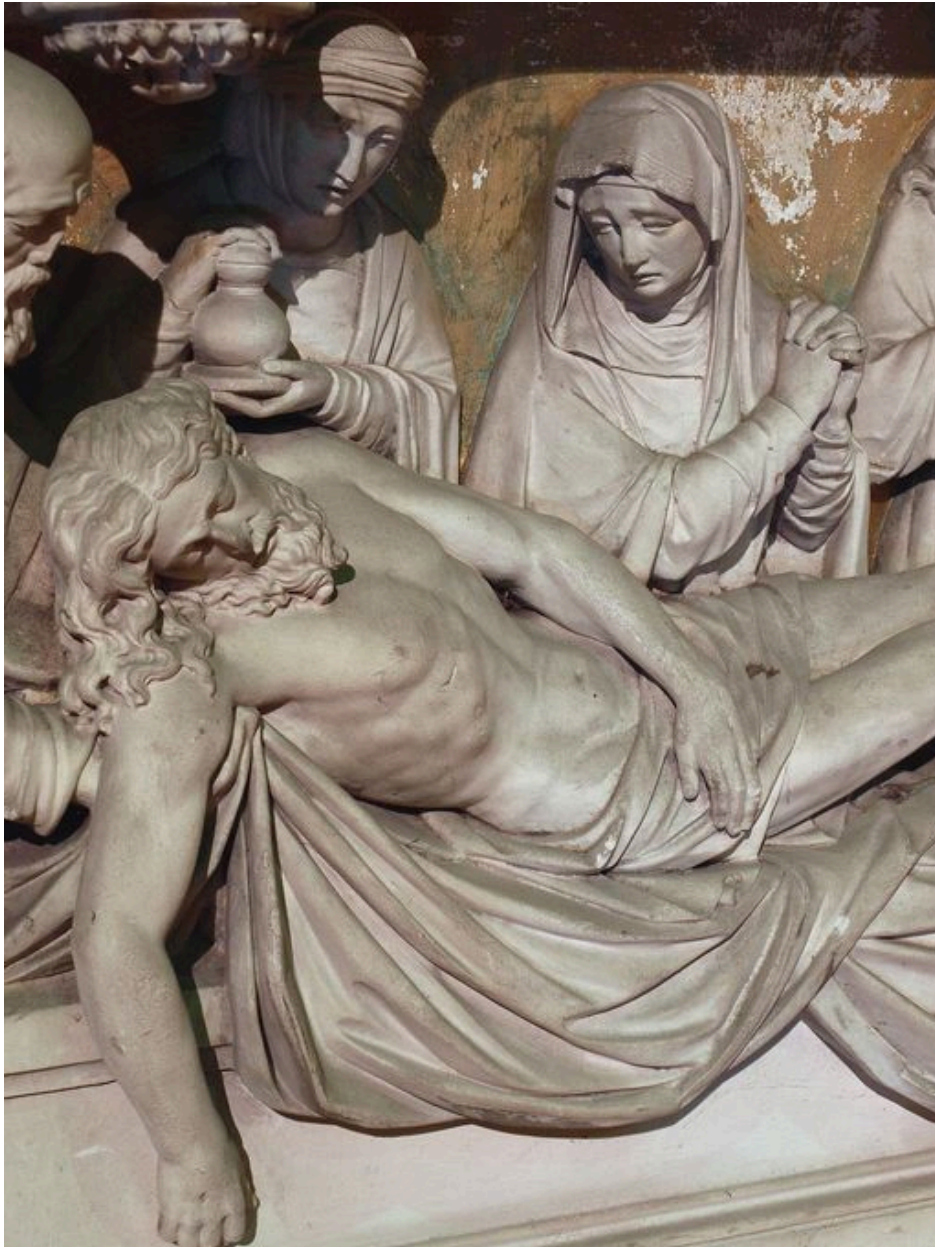


Gradin d'autel, relief : Multiplication des Pains

IVR31\_20106201892NUCA

Auteur de l'illustration : Bruno Decrock

(c) Ville de Saint-Omer ; (c) Région Hauts-de-France - Inventaire général  
reproduction soumise à autorisation du titulaire des droits d'exploitation



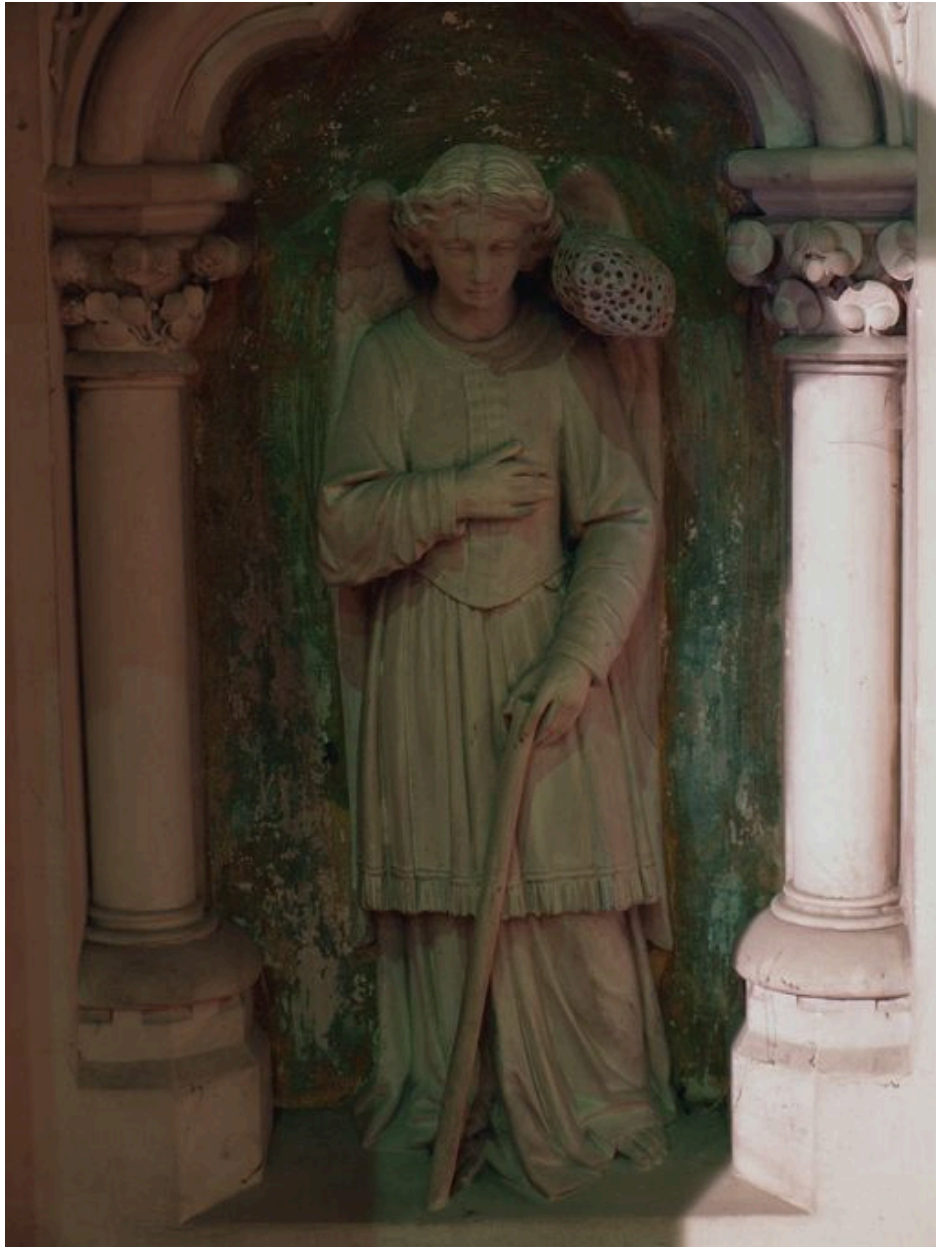
Vue de détail, Christ et femmes pleurant

IVR31\_20106201907NUCA

Auteur de l'illustration : Bruno Decrock

(c) Ville de Saint-Omer ; (c) Région Hauts-de-France - Inventaire général  
reproduction soumise à autorisation du titulaire des droits d'exploitation





Côté droit de l'autel : ange à l'éponge

IVR31\_20106201900NUCA

Auteur de l'illustration : Bruno Decrock

(c) Ville de Saint-Omer ; (c) Région Hauts-de-France - Inventaire général  
reproduction soumise à autorisation du titulaire des droits d'exploitation



Vue de détail, anges avec voile de la Sainte Face

IVR31\_20106201904NUCA

Auteur de l'illustration : Bruno Decrock

(c) Ville de Saint-Omer ; (c) Région Hauts-de-France - Inventaire général  
reproduction soumise à autorisation du titulaire des droits d'exploitation





Vue de détail, anges avec instruments de la Passion

IVR31\_20106201903NUCA

Auteur de l'illustration : Bruno Decrock

(c) Ville de Saint-Omer ; (c) Région Hauts-de-France - Inventaire général  
reproduction soumise à autorisation du titulaire des droits d'exploitation



Gradin d'autel, relief droit, détail

IVR31\_20106201898NUCA

Auteur de l'illustration : Bruno Decrock

(c) Ville de Saint-Omer ; (c) Région Hauts-de-France - Inventaire général  
reproduction soumise à autorisation du titulaire des droits d'exploitation





Gradin d'autel, relief gauche, détail

IVR31\_20106201896NUCA

Auteur de l'illustration : Bruno Decrock

(c) Ville de Saint-Omer ; (c) Région Hauts-de-France - Inventaire général  
reproduction soumise à autorisation du titulaire des droits d'exploitation



Gradin d'autel, relief gauche, détail : Apôtre

IVR31\_20106201895NUCA

Auteur de l'illustration : Bruno Decrock

(c) Ville de Saint-Omer ; (c) Région Hauts-de-France - Inventaire général  
reproduction soumise à autorisation du titulaire des droits d'exploitation





Gradin d'autel, relief droit : Le Christ bénissant les jarres

IVR31\_20106201897NUCA

Auteur de l'illustration : Bruno Decrock

(c) Ville de Saint-Omer ; (c) Région Hauts-de-France - Inventaire général  
reproduction soumise à autorisation du titulaire des droits d'exploitation



Devant d'autel : Mise au Tombeau

IVR31\_20106201902NUCA

Auteur de l'illustration : Bruno Decrock

(c) Ville de Saint-Omer ; (c) Région Hauts-de-France - Inventaire général  
reproduction soumise à autorisation du titulaire des droits d'exploitation





Vue de détail, tabernacle

IVR31\_20106201908NUCA

Auteur de l'illustration : Bruno Decrock

(c) Ville de Saint-Omer ; (c) Région Hauts-de-France - Inventaire général  
reproduction soumise à autorisation du titulaire des droits d'exploitation



Gradin d'autel, relief gauche, détail : Jésus bénissant les pains

IVR31\_20106201894NUCA

Auteur de l'illustration : Bruno Decrock

(c) Ville de Saint-Omer ; (c) Région Hauts-de-France - Inventaire général  
reproduction soumise à autorisation du titulaire des droits d'exploitation





Vue de détail, Nicodème

IVR31\_20106201905NUCA

Auteur de l'illustration : Bruno Decrock

(c) Ville de Saint-Omer ; (c) Région Hauts-de-France - Inventaire général  
reproduction soumise à autorisation du titulaire des droits d'exploitation



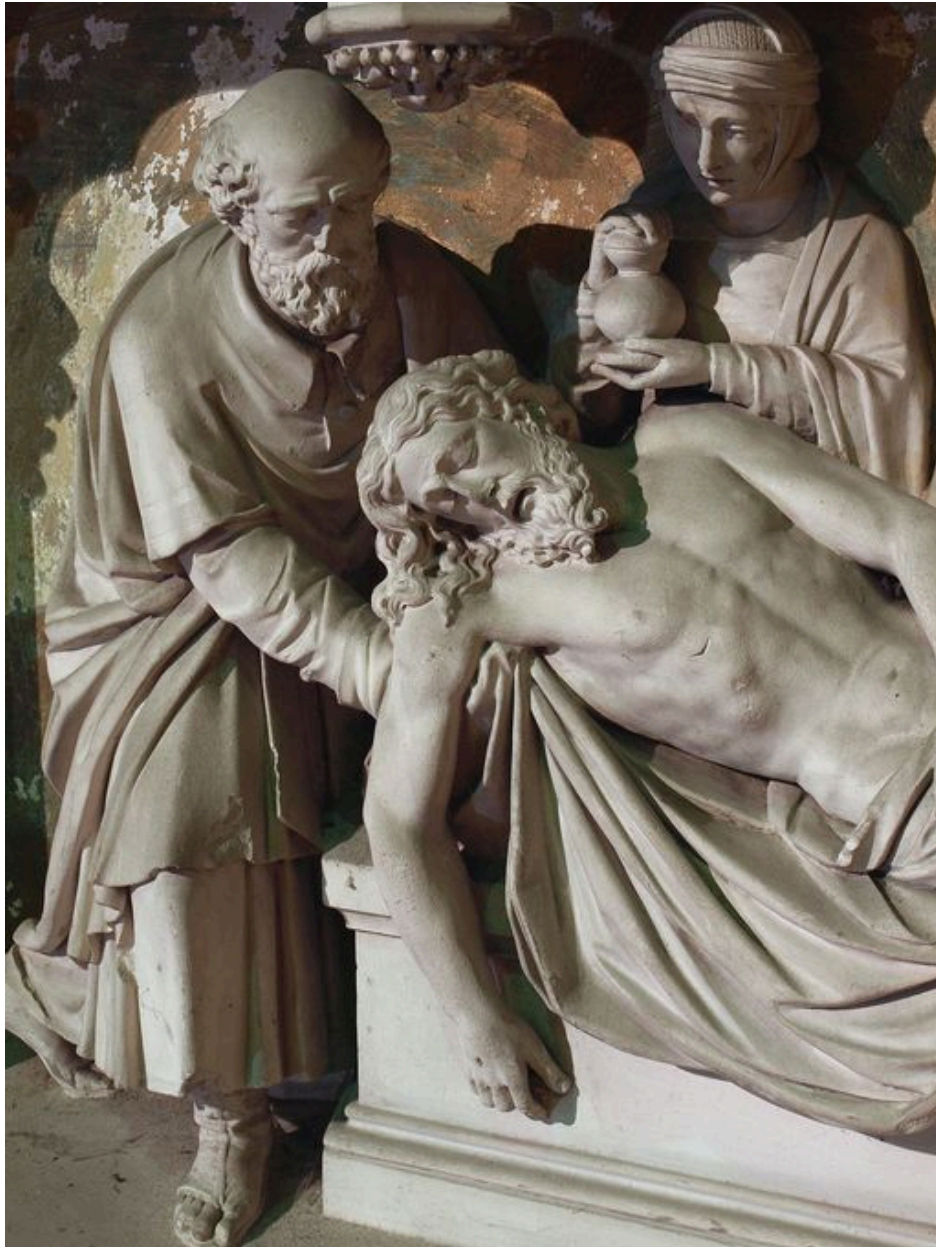
Côté gauche de l'autel : ange tenant la lance

IVR31\_20106201901NUCA

Auteur de l'illustration : Bruno Decrock

(c) Ville de Saint-Omer ; (c) Région Hauts-de-France - Inventaire général  
reproduction soumise à autorisation du titulaire des droits d'exploitation





Vue de détail, Joseph d'Arimathe

IVR31\_20106201906NUCA

Auteur de l'illustration : Bruno Decrock

(c) Ville de Saint-Omer ; (c) Région Hauts-de-France - Inventaire général  
reproduction soumise à autorisation du titulaire des droits d'exploitation