

Hauts-de-France, Nord
Fromelles
Marlacque (La)

Casemate à mitrailleuse 140

Références du dossier

Numéro de dossier : IA59005054

Date de l'enquête initiale : 2012

Date(s) de rédaction : 2017

Cadre de l'étude : enquête thématique régionale Les ouvrages fortifiés de la Première Guerre mondiale

Degré d'étude : étudié

Désignation

Dénomination : casemate

Précision sur la dénomination : casemate à mitrailleuse

Appellation : 140, blockhaus

Compléments de localisation

Milieu d'implantation : isolé

Références cadastrales : 2014, 0B, 340

Historique

Cet édifice fait partie d'un ensemble de casemates à mitrailleuse * composant la seconde ligne de la première position allemande et établie vers 1917. Par sa forme et ses aménagements il est certainement un des derniers abris à mitrailleuse construits par l'armée allemande.

Période(s) principale(s) : 1er quart 20e siècle

Description

Cette casemate, de plan complexe, possède deux positions de mitrailleuse. Une intérieure, et une sur le couverture marquée par une cuve polygonale destinée à en bloquer l'affût. L'édifice, de forme brisée, sans doute dictée par le profil de la tranchée, comporte sur l'élévation sud une banquette de tir dépourvue d'escalier d'accès. Sous la banquette, au niveau de la mitrailleuse, une ouverture dans le mur permettant d'escamoter l'arme en cas de bombardement. Deux entrées en chicane donnent accès à deux pièces communicantes. La pièce ouest, d'environ 2,5 m. de côté abritait le personnel. La pièce est comporte au sol un massif trapézoïdal qui devait accueillir une mitrailleuse et une double embrasure de tir et de surveillance. A la verticale du guetteur, le couverture est percé d'une cheminée de section octogonale dévolue à l'observation périscopique. Bien que souvent inondé l'édifice est en bon état de conservation et mériterait une protection.

Éléments descriptifs

Matériau(x) du gros-oeuvre, mise en oeuvre et revêtement : béton, béton armé

Matériau(x) de couverture : béton en couverture

Étage(s) ou vaisseau(x) : en rez-de-chaussée

Type(s) de couverture : terrasse

Typologies et état de conservation

Typologies : cuve à mitrailleuse ; banquette de tir ; niche à munitions ; cheminée à périscopie

État de conservation : désaffecté

Statut, intérêt et protection

Intérêt de l'œuvre : vestiges de guerre, à signaler

Éléments remarquables : casemate

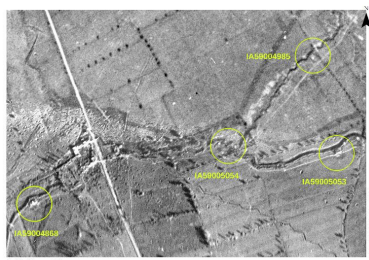
Statut de la propriété : propriété privée

Références documentaires

Documents figurés

- Photographie aérienne du 16/09/1918 (Imperial war museum, Londres).

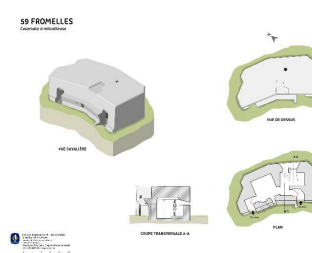
Illustrations



Position et environnement de l'édifice (cercle central) sur un montage de photographies aériennes britanniques du 16/09/1918
Phot. Jean-Marc Ramette
IVR32_20175901057NUCA



Position et environnement de l'édifice (cercle central) sur une photographie aérienne de 2014
Phot. Jean-Marc Ramette
IVR32_20175901058NUCA



Coupe, plan set vue cavalière d'après des relevés de terrain.
Dess. Eddy Stein
IVR31_20155908081NUD



Vue générale vers l'est
Phot. Jean-Marc Ramette
IVR31_20145904769NUCA



Vue générale vers le sud
Phot. Jean-Marc Ramette
IVR31_20145904778NUCA



Vue latérale, vers l'est
Phot. Jean-Marc Ramette
IVR31_20145904770NUCA



Élévation sud
Phot. Jean-Marc Ramette
IVR32_20175901082NUCA



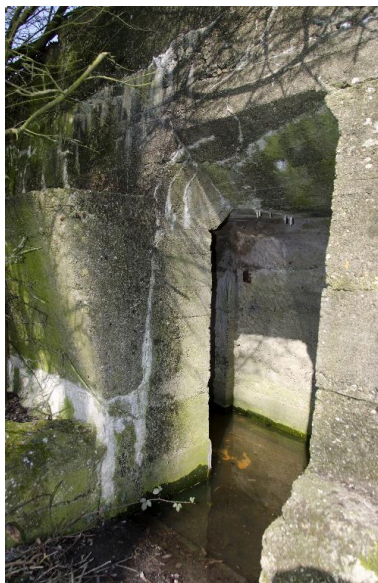
Entrée ouest



Phot. Jean-Marc Ramette
IVR31_20145904775NUCA



Profil taluté de l'élévation sud. A droite, l'entrée est, au centre, la banquette de tir
Phot. Jean-Marc Ramette
IVR32_20175901074NUCA



Entrée est
Phot. Jean-Marc Ramette
IVR32_20175901075NUCA



Elévation nord : Embrasures de tir et de surveillance
Phot. Jean-Marc Ramette
IVR31_20145904774NUCA



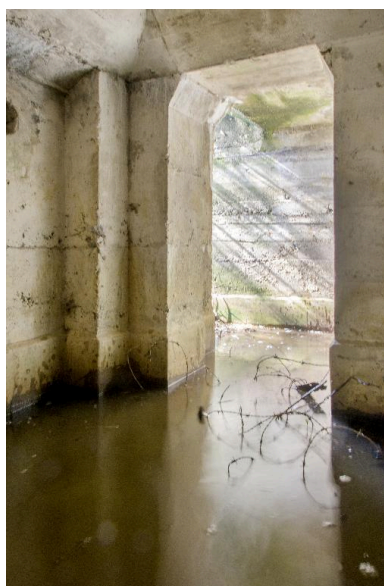
Elévation nord : Embrasures de tir et de surveillance
Phot. Jean-Marc Ramette
IVR32_20175901076NUCA



Cuve a mitrailleuse sur le couverture
Phot. Jean-Marc Ramette
IVR32_20175901083NUCA

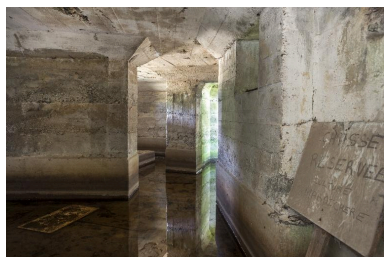


Couverture. Sortie de la cheminée du périscopes
Phot. Jean-Marc Ramette
IVR32_20175901084NUCA

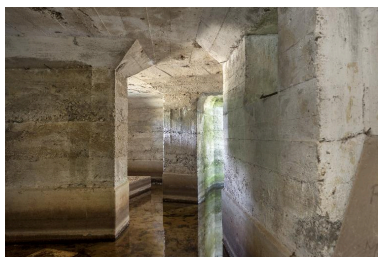


Vue générale, vers la sortie ouest. A droite le poste de tir et de surveillance
Phot. Jean-Marc Ramette
IVR32_20175901078NUCA

Vue intérieure vers l'entrée ouest
Phot. Jean-Marc Ramette
IVR32_20175901077NUCA



Vue intérieure vers l'entrée ouest
Phot. Jean-Marc Ramette
IVR32_20175901085NUCA



Vue intérieure vers l'entrée est
Phot. Jean-Marc Ramette
IVR31_20145904771NUCA



Vue intérieure vers l'entrée est
Phot. Jean-Marc Ramette
IVR32_20175901088NUCA

Vue intérieure vers l'entrée est. Au fond à gauche le socle de la mitrailleuse
Phot. Jean-Marc Ramette
IVR31_20145904773NUCA



Vue intérieure vers l'entrée est
Phot. Jean-Marc Ramette
IVR31_20145904772NUCA



Baie dans l'élévation sud (pour escamoter la mitrailleuse ?) et conduit d'aération.
Phot. Jean-Marc Ramette
IVR32_20175901080NUCA



Poste de mitrailleuse et de surveillance
Phot. Jean-Marc Ramette
IVR32_20175901079NUCA



Vestiges du dispositif d'occultation de l'embrasure de tir et de surveillance
Phot. Jean-Marc Ramette
IVR32_20175901086NUCA



Vestiges du dispositif d'occultation de l'embrasure de tir et de surveillance
Phot. Jean-Marc Ramette
IVR32_20175901087NUCA



Poste de tir et de surveillance : Vue zénithale de la cheminée périscopique
Phot. Jean-Marc Ramette
IVR32_20175901081NUCA

Dossiers liés

Dossiers de synthèse :

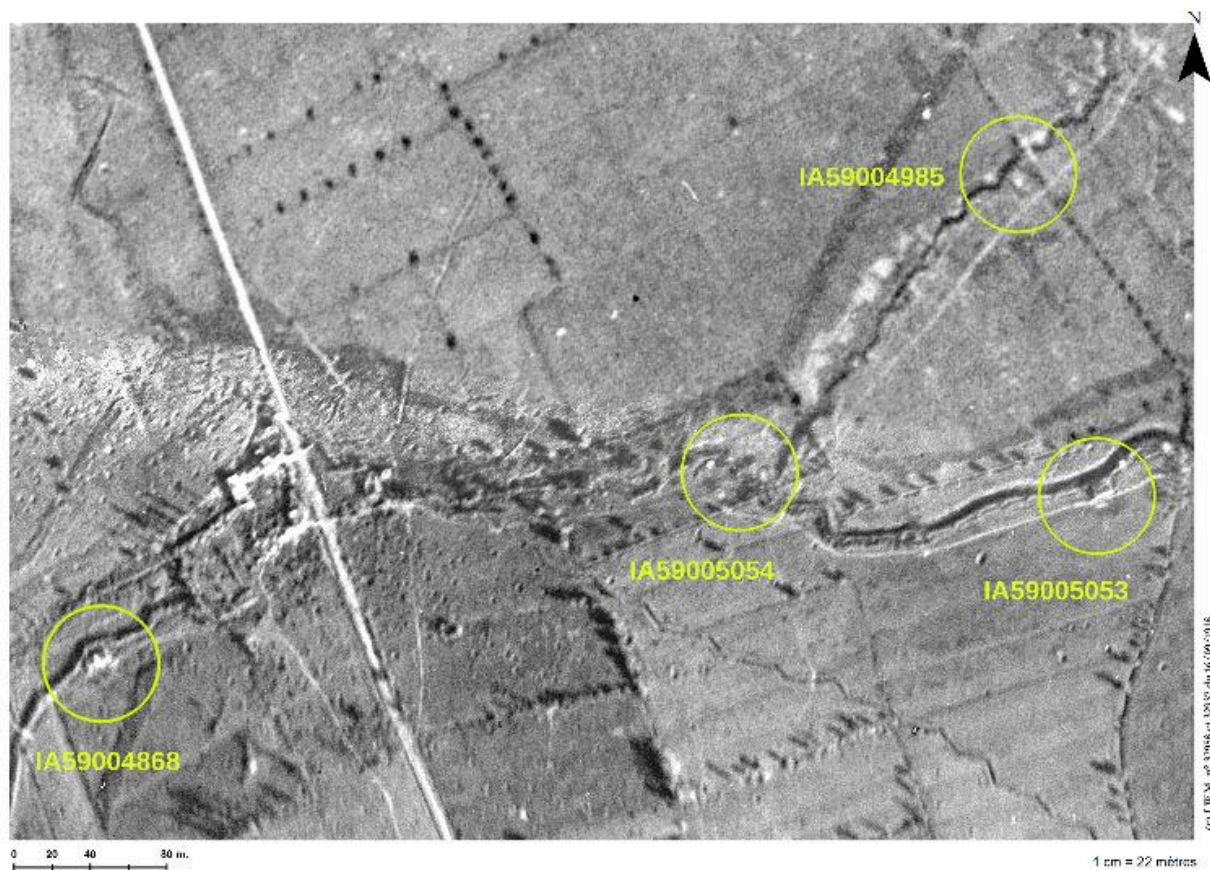
Les ouvrages fortifiés de la première guerre mondiale : le Champ de bataille des Weppes - dossier de présentation (IA59005044)

Casemates à mitrailleuse modèle 1917 (IA59005172) Nord-Pas-de-Calais, Nord, Fromelles

Oeuvre(s) contenue(s) :

Auteur(s) du dossier : Jean-Marc Ramette

Copyright(s) : (c) Région Hauts-de-France - Inventaire général

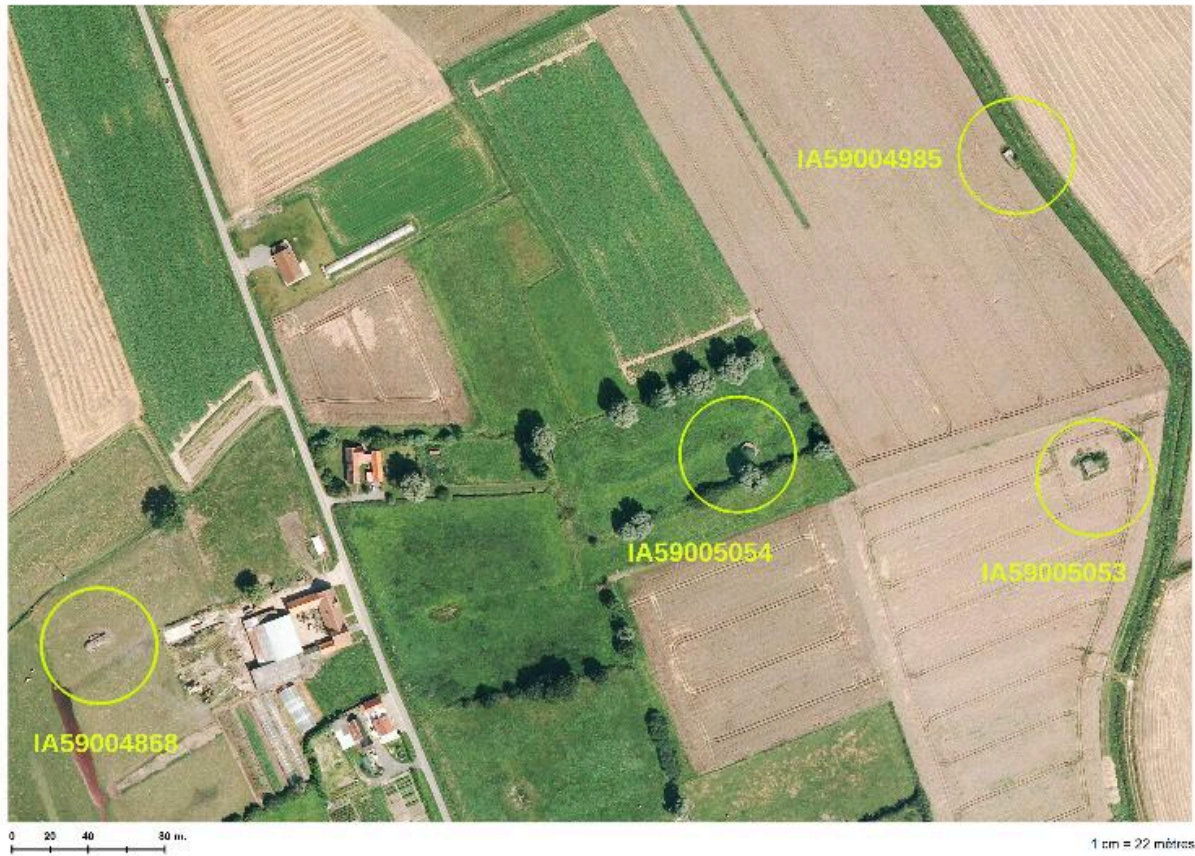


Position et environnement de l'édifice (cercle central) sur un montage de photographies aériennes britanniques du 16/09/1918

IVR32_20175901057NUCA

Auteur de l'illustration : Jean-Marc Ramette

(c) Région Hauts-de-France - Inventaire général ; (c) Imperial War Museum, London, United-Kingdom
reproduction soumise à autorisation du titulaire des droits d'exploitation



Position et environnement de l'édifice (cercle central) sur une photographie aérienne de 2014

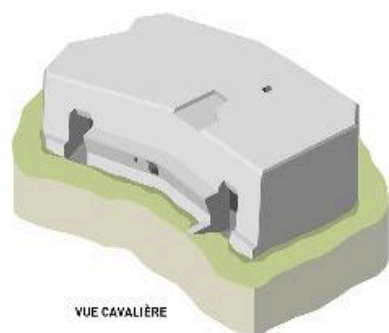
IVR32_20175901058NUCA

Auteur de l'illustration : Jean-Marc Ramette

(c) Région Hauts-de-France - Inventaire général ; (c) IGN
reproduction soumise à autorisation du titulaire des droits d'exploitation

59 FROMELLES

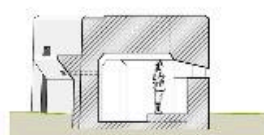
Casemate à mitrailleuse



VUE CAVALIÈRE



VUE DE DESSUS



COUPE TRANSVERSALE A-A



PLAN



Coupe, plan set vue cavalière d'après des relevés de terrain.

IVR31_20155908081NUD

Auteur de l'illustration : Eddy Stein

(c) Région Hauts-de-France - Inventaire général

reproduction soumise à autorisation du titulaire des droits d'exploitation



Vue générale vers l'est

IVR31_20145904769NUCA

Auteur de l'illustration : Jean-Marc Ramette

(c) Région Hauts-de-France - Inventaire général

reproduction soumise à autorisation du titulaire des droits d'exploitation



Vue générale vers le sud

IVR31_20145904778NUCA

Auteur de l'illustration : Jean-Marc Ramette

(c) Région Hauts-de-France - Inventaire général

reproduction soumise à autorisation du titulaire des droits d'exploitation



Vue latérale, vers l'est

IVR31_20145904770NUCA

Auteur de l'illustration : Jean-Marc Ramette

(c) Région Hauts-de-France - Inventaire général

reproduction soumise à autorisation du titulaire des droits d'exploitation



Elévation sud

IVR32_20175901082NUCA

Auteur de l'illustration : Jean-Marc Ramette

(c) Région Hauts-de-France - Inventaire général

reproduction soumise à autorisation du titulaire des droits d'exploitation



Entrée ouest

IVR31_20145904775NUCA

Auteur de l'illustration : Jean-Marc Ramette

(c) Région Hauts-de-France - Inventaire général

reproduction soumise à autorisation du titulaire des droits d'exploitation



Profil taluté de l'élévation sud. A gauche l'entrée ouest, au centre, la banquette de tir

IVR32_20175901073NUCA

Auteur de l'illustration : Jean-Marc Ramette

(c) Région Hauts-de-France - Inventaire général

reproduction soumise à autorisation du titulaire des droits d'exploitation



Profil taluté de l'élévation sud. A droite, l'entrée est, au centre, la banquette de tir

IVR32_20175901074NUCA

Auteur de l'illustration : Jean-Marc Ramette

(c) Région Hauts-de-France - Inventaire général

reproduction soumise à autorisation du titulaire des droits d'exploitation



Entrée est

IVR32_20175901075NUCA

Auteur de l'illustration : Jean-Marc Ramette

(c) Région Hauts-de-France - Inventaire général

reproduction soumise à autorisation du titulaire des droits d'exploitation



Elévation nord : Embrasures de tir et de surveillance

IVR31_20145904774NUCA

Auteur de l'illustration : Jean-Marc Ramette

(c) Région Hauts-de-France - Inventaire général

reproduction soumise à autorisation du titulaire des droits d'exploitation



Élévation nord : Embrasures de tir et de surveillance

IVR32_20175901076NUCA

Auteur de l'illustration : Jean-Marc Ramette

(c) Région Hauts-de-France - Inventaire général

reproduction soumise à autorisation du titulaire des droits d'exploitation



Cuve a mitrailleuse sur le couverture

IVR32_20175901083NUCA

Auteur de l'illustration : Jean-Marc Ramette

(c) Région Hauts-de-France - Inventaire général

reproduction soumise à autorisation du titulaire des droits d'exploitation



Couvrement. Sortie de la cheminée du périscope

IVR32_20175901084NUCA

Auteur de l'illustration : Jean-Marc Ramette

(c) Région Hauts-de-France - Inventaire général

reproduction soumise à autorisation du titulaire des droits d'exploitation



Vue intérieure vers l'entrée ouest

IVR32_20175901077NUCA

Auteur de l'illustration : Jean-Marc Ramette

(c) Région Hauts-de-France - Inventaire général

reproduction soumise à autorisation du titulaire des droits d'exploitation



Vue intérieure vers l'entrée ouest

IVR32_20175901085NUCA

Auteur de l'illustration : Jean-Marc Ramette

(c) Région Hauts-de-France - Inventaire général

reproduction soumise à autorisation du titulaire des droits d'exploitation



Vue générale, vers la sortie ouest. A droite le poste de tir et de surveillance

IVR32_20175901078NUCA

Auteur de l'illustration : Jean-Marc Ramette

(c) Région Hauts-de-France - Inventaire général

reproduction soumise à autorisation du titulaire des droits d'exploitation



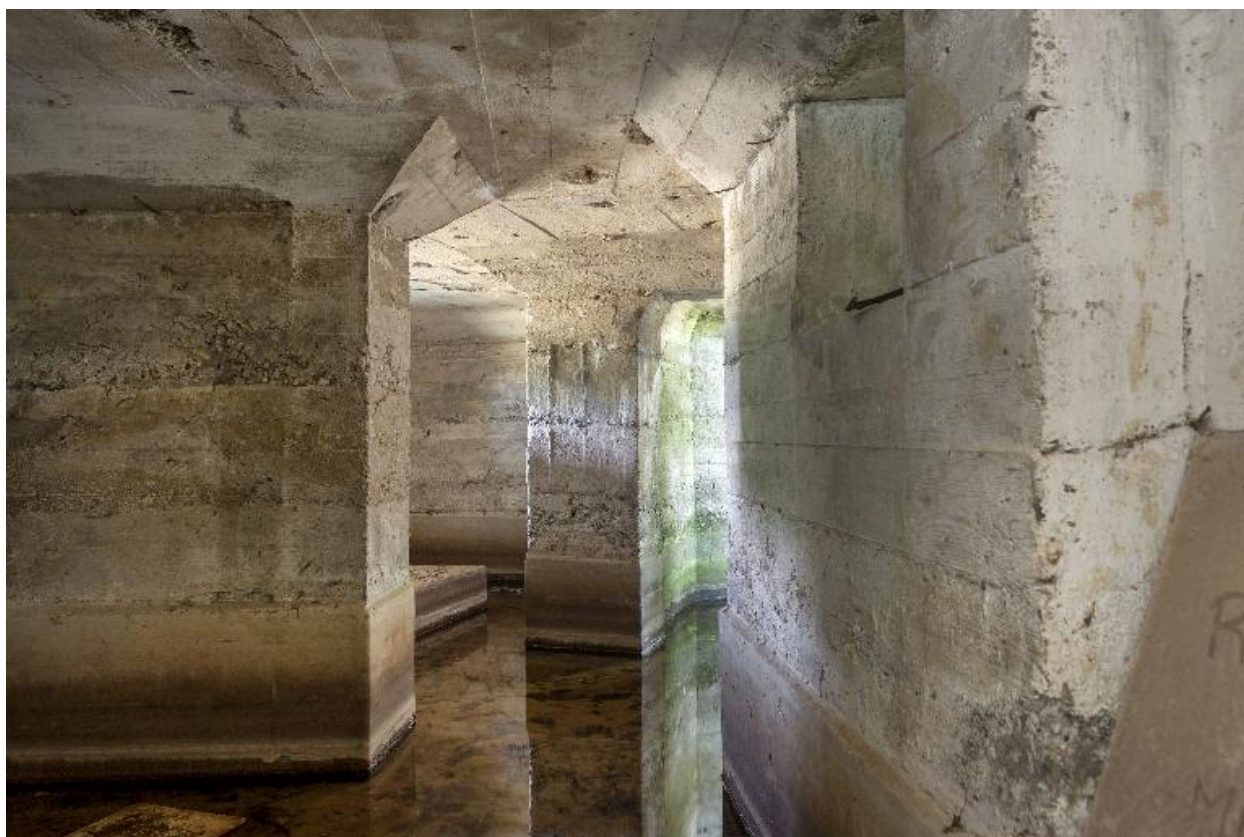
Vue intérieure vers l'entrée est

IVR31_20145904771NUCA

Auteur de l'illustration : Jean-Marc Ramette

(c) Région Hauts-de-France - Inventaire général

reproduction soumise à autorisation du titulaire des droits d'exploitation



Vue intérieure vers l'entrée est. Au fond à gauche le socle de la mitrailleuse

IVR31_20145904773NUCA

Auteur de l'illustration : Jean-Marc Ramette

(c) Région Hauts-de-France - Inventaire général

reproduction soumise à autorisation du titulaire des droits d'exploitation



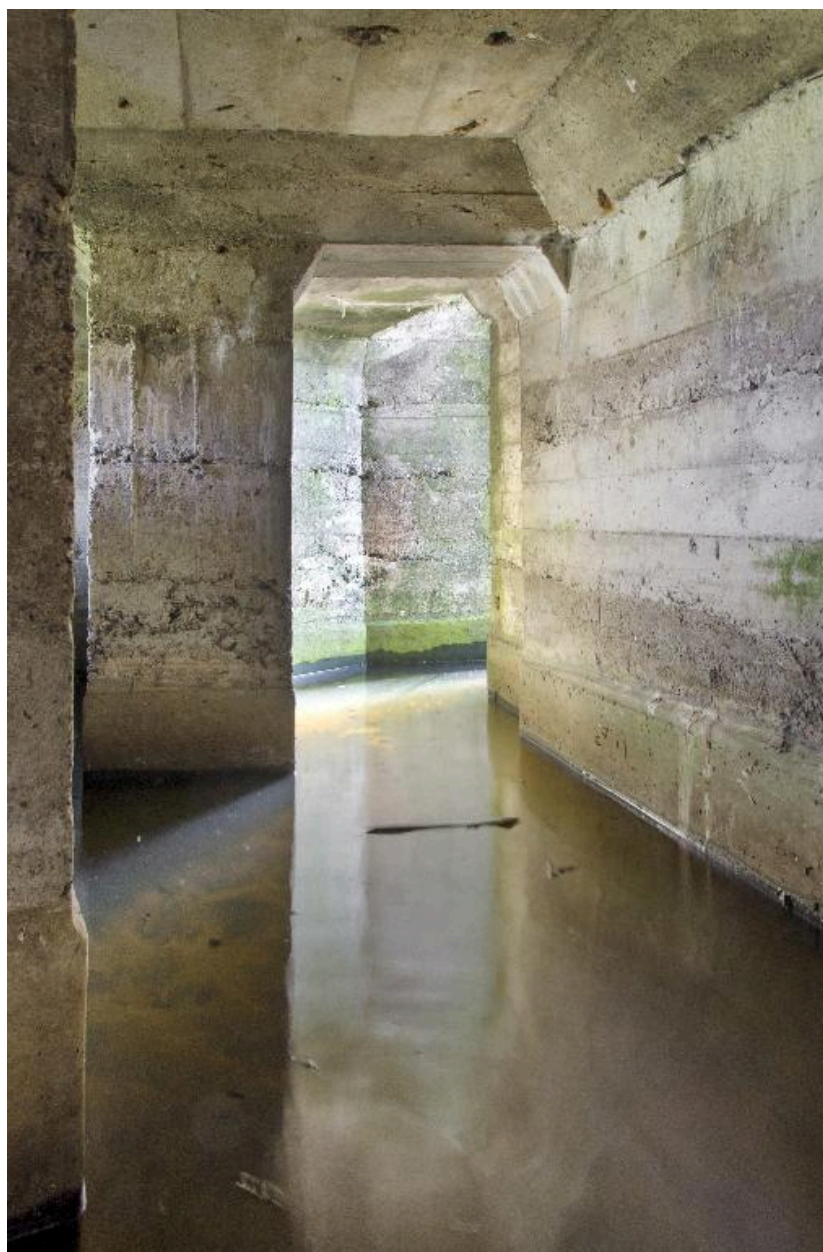
Vue intérieure vers l'entrée est

IVR31_20145904772NUCA

Auteur de l'illustration : Jean-Marc Ramette

(c) Région Hauts-de-France - Inventaire général

reproduction soumise à autorisation du titulaire des droits d'exploitation



Vue intérieure vers l'entrée est

IVR32_20175901088NUCA

Auteur de l'illustration : Jean-Marc Ramette

(c) Région Hauts-de-France - Inventaire général

reproduction soumise à autorisation du titulaire des droits d'exploitation



Baie dans l'élévation sud (pour escamoter la mitrailleuse ?) et conduit d'aération.

IVR32_20175901080NUCA

Auteur de l'illustration : Jean-Marc Ramette

(c) Région Hauts-de-France - Inventaire général

reproduction soumise à autorisation du titulaire des droits d'exploitation



Poste de mitrailleuse et de surveillance

IVR32_20175901079NUCA

Auteur de l'illustration : Jean-Marc Ramette

(c) Région Hauts-de-France - Inventaire général
reproduction soumise à autorisation du titulaire des droits d'exploitation



Vestiges du dispositif d'occultation de l'embrasure de tir et de surveillance

IVR32_20175901086NUCA

Auteur de l'illustration : Jean-Marc Ramette

(c) Région Hauts-de-France - Inventaire général

reproduction soumise à autorisation du titulaire des droits d'exploitation



Vestiges du dispositif d'occultation de l'embrasure de tir et de surveillance

IVR32_20175901087NUCA

Auteur de l'illustration : Jean-Marc Ramette

(c) Région Hauts-de-France - Inventaire général

reproduction soumise à autorisation du titulaire des droits d'exploitation



Poste de tir et de surveillance : Vue zénithale de la cheminée périscopique

IVR32_20175901081NUCA

Auteur de l'illustration : Jean-Marc Ramette

(c) Région Hauts-de-France - Inventaire général

reproduction soumise à autorisation du titulaire des droits d'exploitation