

Hauts-de-France, Somme  
Cayeux-sur-Mer  
quartier de la Vieille-Eglise

## Le quartier de la Vieille Eglise à Cayeux-sur-Mer

### Références du dossier

Numéro de dossier : IA80001979  
Date de l'enquête initiale : 2002  
Date(s) de rédaction : 2005  
Cadre de l'étude : patrimoine de la villégiature la Côte picarde  
Degré d'étude : repéré

### Désignation

Dénomination : quartier

### Compléments de localisation

Milieu d'implantation : en ville  
Références cadastrales :

### Historique

Le coeur de l'ancien village se situe au sud de l'agglomération, près du cimetière actuel, protégé des vents dominants venus de la mer. L'ancienne église s'y trouvait : à la fin du 19e siècle, celle-ci nécessite des travaux d'entretien que la municipalité refuse d'entreprendre. Cette dernière préfère en construire une nouvelle, plus proche de la mairie et du quartier balnéaire en création, laissant l'ancienne église tomber en ruines. Dans cet ancien quartier, les rues Saint-Blaise, des Mathurins, d'Enfer et du Maréchal-Foch étaient constituées d'une suite de petites maisons couvertes d'un toit de chaume, visibles sur le cadastre de 1831, où se regroupait une grande partie de la population communale. Quand une nouvelle église est construite près du quartier du Bout-d'Aval, en 1900, le centre religieux se déplace et le quartier dit de la Vieille-Eglise perd de son attrait : ce dernier reste alors comme figé et ne profite en rien de la croissance urbaine consécutive à la mode des bains de mer.

Période(s) principale(s) : 19e siècle, 20e siècle

### Description

Le quartier dit de la Vieille Eglise se situe au sud-est de l'agglomération. Pôle ancien, il se trouve actuellement isolé du reste de l'agglomération balnéaire qui s'est développé plus au nord, autour des deux pôles que sont la plage et la gare. Il est relié à la station par deux voies anciennes : la rue du Maréchal-Foch, qui permettait la desserte du quartier du Bout-d'Aval, et la rue d'Enfer, qui rejoignait la partie est du village. Ces deux voies sont les seules qui assurent un lien avec le reste de l'agglomération. L'édifice structurant de ce quartier est l'ancienne église paroissiale, dont il ne subsiste que des ruines : le mur du bas-côté nord, une partie du mur est, la porte cintrée, ainsi que la base de deux piliers. Le cimetière a été implanté dans l'ancien édifice [fig. 2 à 9 et 12 à 15]. L'ensemble des constructions du quartier est implanté à l'aplomb de la rue et forme un front bâti continu. A l'arrière de ces constructions, certains cours avec dépendances subsistent, mais la plupart ont disparu, ne laissant plus la place qu'au corps de bâtiment sur rue. A usage de ferme, on en retrouve encore d'assez bien préservées le long de la rue des Canadiens et des Mathurins. Au numéro 12 de la Rue Saint-Blaise, la maison porte la date 1815 (fers fichés dans le mur).

## Eléments descriptifs

## Références documentaires

### Documents figurés

- **Cayeux, section F, 3ème feuille, dite de Cayeux**, cadastre napoléonien, encre et lavis sur papier, par Daullé géomètre, [1831], 1/1250e (Service du cadastre, Abbeville : non coté).
- L'église de Cayeux-sur-Mer, dessin, d'après Duthoit, [s.d.]. In : *En voyage avec... Aimé et Louis Duthoit*. Amiens : CRDP, 1979.
- **Eglise de Cayeux-sur-Mer**, dessin, par Félicie Schneider (née Poivinier), 1850 (BnF Estampes ; Va 80/t. 5/ Cayeux/cliché H 157725).
- **Cayeux**, vue de l'église, lithographie, [s.n.], publié par A. Bos et F. Dubreuil, [s.d.] (BnF Estampes ; Va 80/t. 5/ Cayeux/cliché H 157726).
- **144 - Cayeux. La place de la vieille église**, carte postale, par L.L. photographe éditeur, 1er quart 20e siècle (coll. part.).
- **Cayeux-sur-Mer. Ruines de la vieille église**, carte postale, par Ollivier photographe éditeur, 1er quart 20e siècle (coll. part.).
- **30 - Cayeux-sur-Mer. Les ruines de la vieille église, vue intérieure**, carte postale, par Chapuzot photographe éditeur, 1er quart 20e siècle (coll. part.).
- **26 - Cayeux-sur-Mer. Intérieur de l'ancienne église (XIIIe), les ruines**, carte postale, par N.D. photographe éditeur, 1er quart 20e siècle (coll. part.).
- **18 - Cayeux-sur-Mer. Intérieur de la vieille église**, carte postale, par F. Poidevin photographe éditeur, 1er quart 20e siècle (coll. part.).
- **12 - Cayeux-sur-Mer. Le monument Parmentier**, carte postale, par Veuve Bon-Morel éditeur, 1er quart 20e siècle (coll. part.).
- **I - Cayeux-sur-Mer. Rue d'Enfer**, carte postale, par Poidevin photographe éditeur, 1er quart 20e siècle (coll. part.).

## Illustrations



Cadastral napoléonien, section F, 3e feuille, vers 1831 (Service du cadastre, Abbeville).



L'ancienne église paroissiale de Cayeux-sur-Mer, dessin, par Félicie Schneider, 1850 (BnF Estampes).  
Phot. Monnehay-Vulliet Marie-Laure



Phot. Monnehay-Vulliet Marie-Laure  
IVR22\_20038000589NUCAB



L'ancienne église paroissiale de Cayeux-sur-Mer, dessin, par Duthoit.  
Phot. Thierry Lefébure  
IVR22\_20018000043XB

IVR22\_20048000450ZB



L'ancienne église paroissiale de Cayeux-sur-Mer (détruite) et le monument Parmentier, carte postale, 1er quart 20e siècle (coll. part.).  
Phot. Monnehay-Vulliet Marie-Laure  
IVR22\_20058000392XAB

L'ancienne église paroissiale de Cayeux-sur-Mer, lithographie noir et blanc, [s.n.], [s.d.] (BnF Estampes).  
Phot. Monnehay-Vulliet Marie-Laure  
IVR22\_20048000451ZB



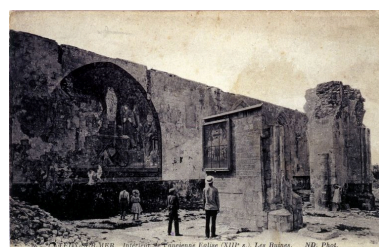
L'ancienne église paroissiale de Cayeux-sur-Mer en cours de dégradation, carte postale, 1er quart 20e siècle (coll. part.).  
Phot. Monnehay-Vulliet Marie-Laure  
IVR22\_20058000393XAB



Intérieur de l'ancienne église paroissiale de Cayeux-sur-Mer (détruite), carte postale, 1er quart 20e siècle (coll. part.).  
Phot. Monnehay-Vulliet Marie-Laure  
IVR22\_20058000391XAB



Vue intérieure des ruines de l'ancienne église paroissiale de Cayeux-sur-Mer (détruite), carte postale, 1er quart 20e siècle (coll. part.).  
Phot. Monnehay-Vulliet Marie-Laure  
IVR22\_20058000395XAB



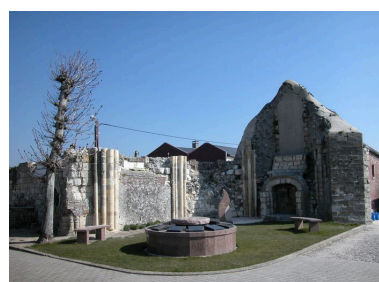
Vue intérieure des ruines de l'ancienne église paroissiale de Cayeux-sur-Mer (détruite) et des peintures murales, carte postale, 1er quart 20e siècle (coll. part.).  
Phot. Monnehay-Vulliet Marie-Laure  
IVR22\_20058000394XAB



Cayeux-sur-Mer, l'actuelle place de Verdun et le monument Parmentier (déplacé), carte postale, 1er quart 20e siècle (coll. part.).  
Phot. Monnehay-Vulliet Marie-Laure  
IVR22\_20058000390XAB



La rue d'Enfer à Cayeux-sur-Mer (quartier de la Vieille Eglise), carte postale, 1er quart 20e siècle (coll. part.).  
Phot. Monnehay-Vulliet Marie-Laure  
IVR22\_20058000398XAB



Vue des ruines de l'ancienne église paroissiale, depuis l'ancienne nef, vers le chœur.  
Phot. Elisabeth Justome  
IVR22\_20048001411NUCA



Vue de l'ancien bas-côté nord  
de l'église paroissiale en ruines.  
Phot. Elisabeth Justome  
IVR22\_20048001412NUCA



Vue de l'ancienne porte du bas-  
côté nord de l'église paroissiale  
en ruines, depuis l'extérieur.  
Phot. Elisabeth Justome  
IVR22\_20048001413NUCA



Détail de l'appareil mixte  
(craie, silex) de l'ancienne  
église paroissiale en ruines.  
Phot. Elisabeth Justome  
IVR22\_20048001414NUCA



Maisons, 12 et 14 rue d'Enfer.  
Phot. Elisabeth Justome  
IVR22\_20048001421NUCA



Détail du mur de la  
maison 14 rue d'Enfer.  
Phot. Elisabeth Justome  
IVR22\_20048001422NUCA



Maison, 29 rue d'Enfer,  
portant la plaque de  
l'entrepreneur cayolais Bellet.  
Phot. Elisabeth Justome  
IVR22\_20048001420NUCA



Maisons, 32 et 34 rue d'Enfer.  
Phot. Elisabeth Justome  
IVR22\_20048001419NUCA



Maisons, 41 et 43 rue d'Enfer.  
Phot. Elisabeth Justome  
IVR22\_20048001418NUCA



Maison, 43 rue d'Enfer.  
Phot. Elisabeth Justome  
IVR22\_20048001417NUCA



Maison dite Robert-Jaqueline, 44 rue d'Enfer.  
Phot. Elisabeth Justome  
IVR22\_20048001416NUCA



Maison, 46 rue d'Enfer.  
Phot. Elisabeth Justome  
IVR22\_20048001415NUCA



La rue d'Enfer, vue vers le sud.  
Phot. Elisabeth Justome  
IVR22\_20048001678NUCA



La rue du Maréchal-Foch, côté pair au delà de la rue du Chevalier-de-la-Barre.  
Phot. Elisabeth Justome  
IVR22\_20058003124NUCA



La rue du Maréchal-Foch, côté impair.  
Phot. Elisabeth Justome  
IVR22\_20058003123NUCA



Maisons, 89 à 83 rue du Maréchal-Foch.  
Phot. Elisabeth Justome  
IVR22\_20058003122NUCA

## Dossiers liés

### Dossiers de synthèse :

L'urbanisme et les secteurs urbains de la Côte picarde (IA80001521)

### Oeuvre(s) contenue(s) :

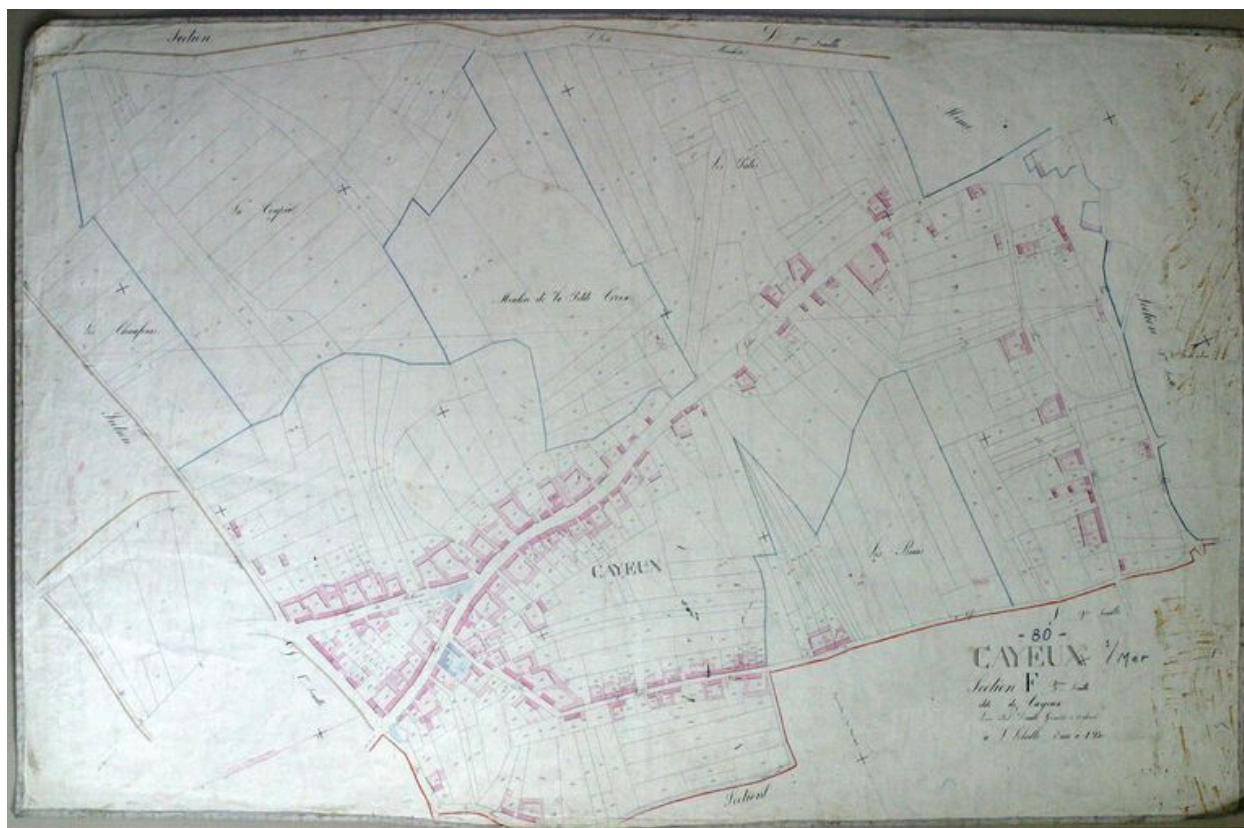
### Oeuvre(s) en rapport :

La station balnéaire de Cayeux-sur-Mer (IA80001272) Hauts-de-France, Somme, Cayeux-sur-Mer

Maison (IA80001980) Picardie, Somme, Cayeux-sur-Mer, 91 rue du Maréchal-Foch, ancienne rue, dite Grande-Rue

Auteur(s) du dossier : Elisabeth Justome

Copyright(s) : (c) Région Hauts-de-France - Inventaire général ; (c) Département de la Somme ; (c) SMACOPI



Cadastre napoléonien, section F, 3e feuille, vers 1831 (Service du cadastre, Abbeville).

IVR22\_20038000589NUCAB

Auteur de l'illustration : Monnehay-Vulliet Marie-Laure

(c) Ministère de la culture - Inventaire général ; (c) Département de la Somme ; (c) SMACOPI ; (c) AGIR-Pic  
reproduction soumise à autorisation du titulaire des droits d'exploitation



L'ancienne église paroissiale de Cayeux-sur-Mer, dessin, par Félicie Schneider, 1850 (BnF Estampes).

IVR22\_20048000450ZB

Auteur de l'illustration : Monnehay-Vulliet Marie-Laure

(c) Ministère de la culture - Inventaire général ; (c) Département de la Somme ; (c) SMACOPI ; (c) AGIR-Pic  
reproduction soumise à autorisation du titulaire des droits d'exploitation



L'ancienne église paroissiale de Cayeux-sur-Mer, lithographie noir et blanc, [s.n.], [s.d.] (BnF Estampes).

IVR22\_20048000451ZB

Auteur de l'illustration : Monnehay-Vulliet Marie-Laure

(c) Ministère de la culture - Inventaire général ; (c) Département de la Somme ; (c) SMACOPI ; (c) AGIR-Pic ; (c) Bibliothèque nationale de France

reproduction soumise à autorisation du titulaire des droits d'exploitation





L'ancienne église paroissiale de Cayeux-sur-Mer, dessin, par Duthoit.

Référence du document reproduit :

- **En voyage avec... Aimé et Louis Duthoit.** Amiens : CRDP, 1979, pl. 180. Dessin.

IVR22\_20018000043XB

Auteur de l'illustration : Thierry Lefébure

(c) Région Hauts-de-France - Inventaire général  
reproduction interdite



L'ancienne église paroissiale de Cayeux-sur-Mer (détruite) et le monument Parmentier, carte postale, 1er quart 20e siècle (coll. part.).

IVR22\_20058000392XAB

Auteur de l'illustration : Monnehay-Vulliet Marie-Laure

(c) Ministère de la culture - Inventaire général ; (c) Département de la Somme ; (c) SMACOPI ; (c) AGIR-Pic  
reproduction soumise à autorisation du titulaire des droits d'exploitation



L'ancienne église paroissiale de Cayeux-sur-Mer en cours de dégradation, carte postale, 1er quart 20e siècle (coll. part.).

IVR22\_20058000393XAB

Auteur de l'illustration : Monnehay-Vulliet Marie-Laure

(c) Ministère de la culture - Inventaire général ; (c) Département de la Somme ; (c) SMACOPI ; (c) AGIR-Pic  
reproduction soumise à autorisation du titulaire des droits d'exploitation



Intérieur de l'ancienne église paroissiale de Cayeux-sur-Mer (détruite), carte postale, 1er quart 20e siècle (coll. part.).

IVR22\_20058000391XAB

Auteur de l'illustration : Monnehay-Vulliet Marie-Laure

(c) Ministère de la culture - Inventaire général ; (c) Département de la Somme ; (c) SMACOPI ; (c) AGIR-Pic  
reproduction soumise à autorisation du titulaire des droits d'exploitation



Vue intérieure des ruines de l'ancienne église paroissiale de Cayeux-sur-Mer (détruite), carte postale, 1er quart 20e siècle (coll. part.).

IVR22\_20058000395XAB

Auteur de l'illustration : Monnehay-Vulliet Marie-Laure

(c) Ministère de la culture - Inventaire général ; (c) Département de la Somme ; (c) SMACOPI ; (c) AGIR-Pic  
reproduction soumise à autorisation du titulaire des droits d'exploitation



Vue intérieure des ruines de l'ancienne église paroissiale de Cayeux-sur-Mer (détruite) et des peintures murales, carte postale, 1er quart 20e siècle (coll. part.).

IVR22\_20058000394XAB

Auteur de l'illustration : Monnehay-Vulliet Marie-Laure

(c) Ministère de la culture - Inventaire général ; (c) Département de la Somme ; (c) SMACOPI ; (c) AGIR-Pic  
reproduction soumise à autorisation du titulaire des droits d'exploitation



Cayeux-sur-Mer, l'actuelle place de Verdun et le monument Parmentier (déplacé), carte postale, 1er quart 20e siècle (coll. part.).

IVR22\_20058000390XAB

Auteur de l'illustration : Monnehay-Vulliet Marie-Laure

(c) Ministère de la culture - Inventaire général ; (c) Département de la Somme ; (c) SMACOPI ; (c) AGIR-Pic  
reproduction soumise à autorisation du titulaire des droits d'exploitation



La rue d'Enfer à Cayeux-sur-Mer (quartier de la Vieille Eglise), carte postale, 1er quart 20e siècle (coll. part.).

IVR22\_20058000398XAB

Auteur de l'illustration : Monnehay-Vulliet Marie-Laure

(c) Ministère de la culture - Inventaire général ; (c) Département de la Somme ; (c) SMACOPI ; (c) AGIR-Pic  
reproduction soumise à autorisation du titulaire des droits d'exploitation





Vue des ruines de l'ancienne église paroissiale, depuis l'ancienne nef, vers le chœur.

IVR22\_20048001411NUCA

Auteur de l'illustration : Elisabeth Justome

(c) Région Hauts-de-France - Inventaire général ; (c) Département de la Somme ; (c) SMACOPI  
reproduction soumise à autorisation du titulaire des droits d'exploitation



Vue de l'ancien bas-côté nord de l'église paroissiale en ruines.

IVR22\_20048001412NUCA

Auteur de l'illustration : Elisabeth Justome

(c) Région Hauts-de-France - Inventaire général ; (c) Département de la Somme ; (c) SMACOPI  
reproduction soumise à autorisation du titulaire des droits d'exploitation



Vue de l'ancienne porte du bas-côté nord de l'église paroissiale en ruines, depuis l'extérieur.

IVR22\_20048001413NUCA

Auteur de l'illustration : Elisabeth Justome

(c) Région Hauts-de-France - Inventaire général ; (c) Département de la Somme ; (c) SMACOPI  
reproduction soumise à autorisation du titulaire des droits d'exploitation



Détail de l'appareil mixte (craie, silex) de l'ancienne église paroissiale en ruines.

IVR22\_20048001414NUCA

Auteur de l'illustration : Elisabeth Justome

(c) Région Hauts-de-France - Inventaire général ; (c) Département de la Somme ; (c) SMACOPI  
reproduction soumise à autorisation du titulaire des droits d'exploitation

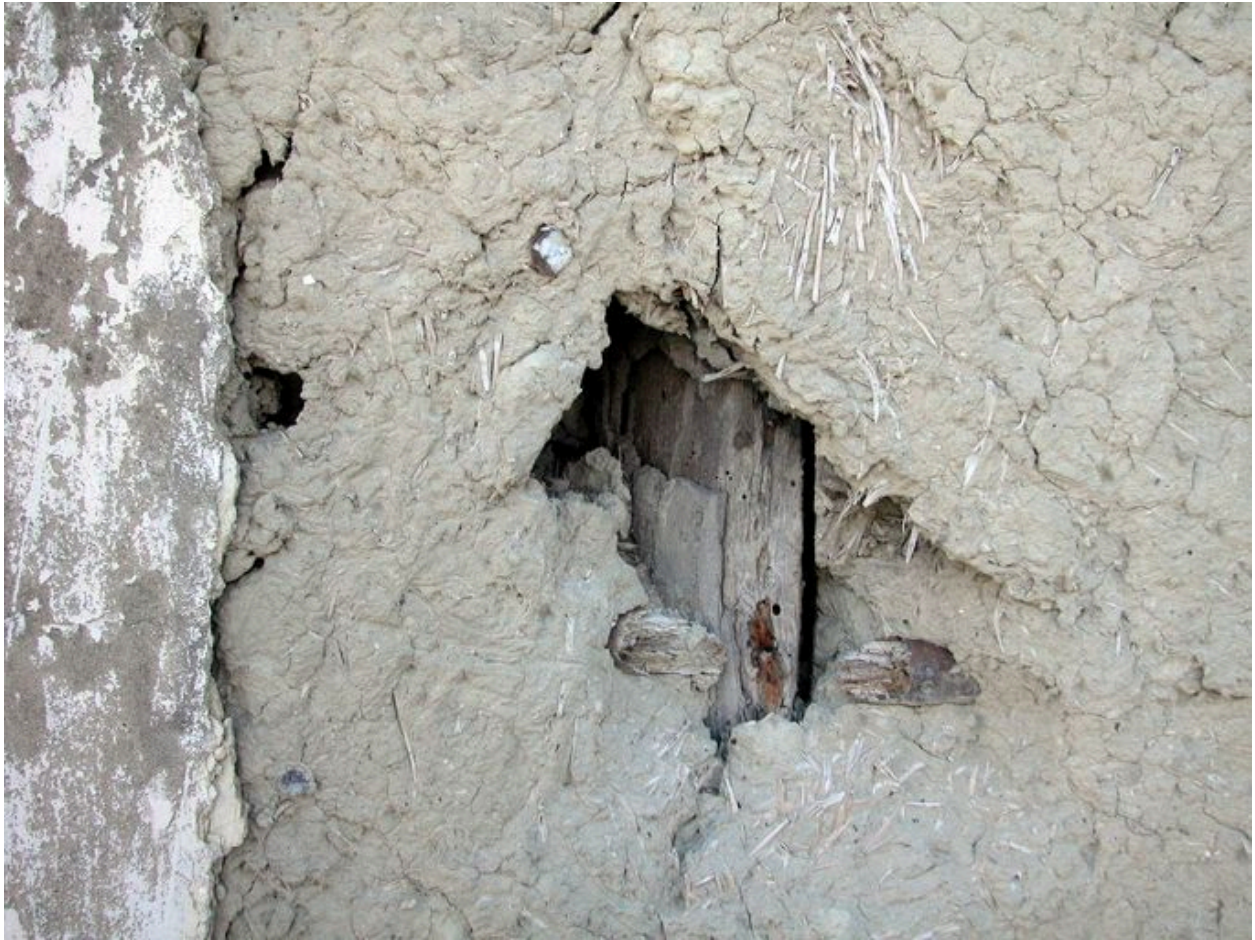


Maisons, 12 et 14 rue d'Enfer.

IVR22\_20048001421NUCA

Auteur de l'illustration : Elisabeth Justome

(c) Région Hauts-de-France - Inventaire général ; (c) Département de la Somme ; (c) SMACOPI  
reproduction soumise à autorisation du titulaire des droits d'exploitation



Détail du mur de la maison 14 rue d'Enfer.

IVR22\_20048001422NUCA

Auteur de l'illustration : Elisabeth Justome

(c) Région Hauts-de-France - Inventaire général ; (c) Département de la Somme ; (c) SMACOPI  
reproduction soumise à autorisation du titulaire des droits d'exploitation



Maison, 29 rue d'Enfer, portant la plaque de l'entrepreneur cayolais Bellet.

IVR22\_20048001420NUCA

Auteur de l'illustration : Elisabeth Justome

(c) Région Hauts-de-France - Inventaire général ; (c) Département de la Somme ; (c) SMACOPI  
reproduction soumise à autorisation du titulaire des droits d'exploitation



Maisons, 32 et 34 rue d'Enfer.

IVR22\_20048001419NUCA

Auteur de l'illustration : Elisabeth Justome

(c) Région Hauts-de-France - Inventaire général ; (c) Département de la Somme ; (c) SMACOPI  
reproduction soumise à autorisation du titulaire des droits d'exploitation





Maisons, 41 et 43 rue d'Enfer.

IVR22\_20048001418NUCA

Auteur de l'illustration : Elisabeth Justome

(c) Région Hauts-de-France - Inventaire général ; (c) Département de la Somme ; (c) SMACOPI  
reproduction soumise à autorisation du titulaire des droits d'exploitation



Maison, 43 rue d'Enfer.

IVR22\_20048001417NUCA

Auteur de l'illustration : Elisabeth Justome

(c) Région Hauts-de-France - Inventaire général ; (c) Département de la Somme ; (c) SMACOPI  
reproduction soumise à autorisation du titulaire des droits d'exploitation



Maison dite Robert-Jacqueline, 44 rue d'Enfer.

IVR22\_20048001416NUCA

Auteur de l'illustration : Elisabeth Justome

(c) Région Hauts-de-France - Inventaire général ; (c) Département de la Somme ; (c) SMACOPI  
reproduction soumise à autorisation du titulaire des droits d'exploitation



Maison, 46 rue d'Enfer.

IVR22\_20048001415NUCA

Auteur de l'illustration : Elisabeth Justome

(c) Région Hauts-de-France - Inventaire général ; (c) Département de la Somme ; (c) SMACOPI  
reproduction soumise à autorisation du titulaire des droits d'exploitation



La rue d'Enfer, vue vers le sud.

IVR22\_20048001678NUCA

Auteur de l'illustration : Elisabeth Justome

(c) Région Hauts-de-France - Inventaire général ; (c) Département de la Somme ; (c) SMACOPI  
reproduction soumise à autorisation du titulaire des droits d'exploitation



La rue du Maréchal-Foch, côté pair au delà de la rue du Chevalier-de-la-Barre.

IVR22\_20058003124NUCA

Auteur de l'illustration : Elisabeth Justome

(c) Région Hauts-de-France - Inventaire général ; (c) Département de la Somme ; (c) SMACOPI  
reproduction soumise à autorisation du titulaire des droits d'exploitation



La rue du Maréchal-Foch, côté impair.

IVR22\_20058003123NUCA

Auteur de l'illustration : Elisabeth Justome

(c) Région Hauts-de-France - Inventaire général ; (c) Département de la Somme ; (c) SMACOPI  
reproduction soumise à autorisation du titulaire des droits d'exploitation



Maisons, 89 à 83 rue du Maréchal-Foch.

IVR22\_20058003122NUCA

Auteur de l'illustration : Elisabeth Justome

(c) Région Hauts-de-France - Inventaire général ; (c) Département de la Somme ; (c) SMACOPI  
reproduction soumise à autorisation du titulaire des droits d'exploitation