

Hauts-de-France, Somme  
Ault  
Bois-de-Cise  
1 route de la Falaise, allée Marie, allée du Muguet

## **Ancien hôtel de tourisme, dit Nouvel Hôtel, devenu colonie de vacances dite Les Hirondelles ou Fondation Parent-Larivière**

### **Références du dossier**

Numéro de dossier : IA80001937  
Date de l'enquête initiale : 2002  
Date(s) de rédaction : 2005, 2016  
Cadre de l'étude : patrimoine de la villégiature la Côte picarde, patrimoine de la villégiature Villégiature et tourisme en Picardie  
Degré d'étude : étudié

### **Désignation**

Dénomination : hôtel de voyageurs, colonie de vacances  
Appellation : Nouvel Hôtel, Les Hirondelles, Fondation Parent-Larivière  
Destinations successives : hôtel de voyageurs, colonie de vacances, immeuble  
Parties constituantes non étudiées : jardin

### **Compléments de localisation**

Milieu d'implantation : en écart  
Références cadastrales : 1983, AM, 349

### **Historique**

Le Nouvel Hôtel du Bois de Cise est construit entre 1917 et 1920 (date d'imposition) pour madame Méry de la Canorgue (matrices cadastrales), demeurant à Beaulieu-sur-Mer (Alpes-Maritimes).  
En 1920 (Monborgne), Mme Parent-Larivière achète l'établissement et lui donne la fonction de colonie de vacances destinée à recevoir les orphelins de l'hospice de Cambrai. Des extensions sont construites à cette occasion.  
En 1984, l'édifice est divisé en appartements.  
Quelques modifications sont à signaler : les balcons en ciment étaient à l'origine en bois, du même motif que la claire-voie de la clôture.  
Période(s) principale(s) : 1er quart 20e siècle

### **Description**

Edifice construit en fond de parcelle, et en limite de partie boisée, ayant une vue sur mer. Le gros-oeuvre, en brique, est laissé apparent. Le toit, en ardoise, est couvert à longs-pans et demi-croupe. L'édifice est composé d'un corps principal de quatre niveaux, accosté de deux corps de trois niveaux, couverts à longs-pans et pignons partiellement couverts. Le corps central présente trois larges baies cintrées au rez-de-chaussée auxquelles répondent l'ensemble des autres fenêtres, couvertes en plein-cintre. La travée centrale de l'élévation est mise en valeur par un décrochement du toit et des balcons. Chaque travée est chapeautée par une fenêtre de lucarne à fermette débordante. Le vestibule d'entrée présente un escalier de distribution en fer à cheval en charpente. Un couloir longitudinal assure la distribution intérieure. Le corps de bâtiment de droite était une remise à automobiles.

### **Éléments descriptifs**

Matériau(x) du gros-oeuvre, mise en oeuvre et revêtement : brique

Matériau(x) de couverture : ardoise

Étage(s) ou vaisseau(x) : 2 étages carrés, étage de comble

Type(s) de couverture : toit à longs pans, demi-croupe ; pignon couvert ; noue

Escaliers : escalier dans-oeuvre : escalier en fer-à-cheval, en charpente

## Typologies et état de conservation

Typologies : immeuble ; mutation

## Statut, intérêt et protection

Statut de la propriété : propriété privée

## Références documentaires

### Documents d'archive

- AD Somme. Série P ; 3 P 39/11 et 3 P 39/12. **Ault, matrices cadastrales des propriétés bâties (1911-1954)**. case 405

### Documents figurés

- **4 - Bois-de-Cise, Les Hirondelles, fondation Parent-Larivière**, carte postale, 1er quart 20e siècle (coll. part.).

### Bibliographie

- MINARD, Alain. **La Plage du Bois-de-Cise**. Ault : Aquadec, 2004. pp. 40-41
- MONBORGNE, Jean. **Il était une fois, le Bois de Cise, perle de la Côte picarde**. Luneray : Editions Bertout, 1994. p. 160, 202-205

## Illustrations



L'édifice au temps de la colonie de vacances, carte postale, 1er quart 20e siècle (coll. part.).

Phot. Monnehay-Vulliet Marie-Laure  
IVR22\_20058000569XAB



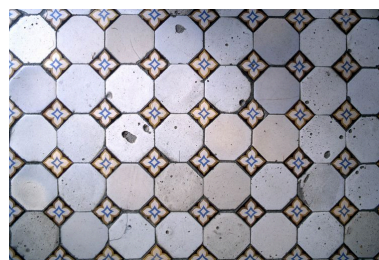
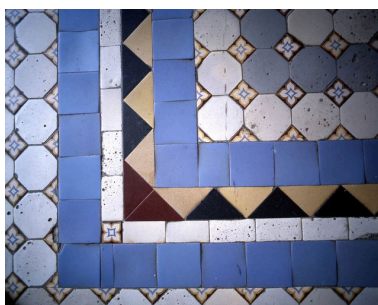
Vue d'ensemble.

Phot. Marie-Laure Monnehay-Vulliet  
IVR22\_20068000204XA



Élévation antérieure.

Phot. Marie-Laure Monnehay-Vulliet  
IVR22\_20068000205XA



Détail du pavage de sol du vestibule d'entrée.

Vue de l'escalier  
intérieur en charpente.

Phot. Marie-Laure Monnehay-Vulliet  
IVR22\_20058001720XA

Détail du pavage de sol  
du vestibule d'entrée.

Phot. Marie-Laure Monnehay-Vulliet  
IVR22\_20058001721XA

Phot. Marie-Laure Monnehay-Vulliet  
IVR22\_20058001722XA

## Dossiers liés

### Dossiers de synthèse :

Les colonies de vacances et les foyers de villégiature de la Côte picarde (IA80001519)

Les établissements hôteliers et les pensions de famille de la Côte picarde (IA80001525)

### Oeuvre(s) contenue(s) :

### Oeuvre(s) en rapport :

La station balnéaire du Bois-de-Cise à Ault (IA80001254) Hauts-de-France, Somme, Ault, Bois-de-Cise

Auteur(s) du dossier : Elisabeth Justome, Isabelle Barbedor

Copyright(s) : (c) Région Hauts-de-France - Inventaire général ; (c) Département de la Somme ; (c) SMACOPI



L'édifice au temps de la colonie de vacances, carte postale, 1er quart 20e siècle (coll. part.).

IVR22\_20058000569XAB

Auteur de l'illustration : Monnehay-Vulliet Marie-Laure

(c) Ministère de la culture - Inventaire général ; (c) Département de la Somme ; (c) SMACOPI ; (c) AGIR-Pic  
reproduction soumise à autorisation du titulaire des droits d'exploitation





Vue d'ensemble.

IVR22\_20068000204XA

Auteur de l'illustration : Marie-Laure Monnehay-Vulliet

(c) Ministère de la culture - Inventaire général ; (c) Département de la Somme ; (c) SMACOPI ; (c) AGIR-Pic  
reproduction soumise à autorisation du titulaire des droits d'exploitation



Elévation antérieure.

IVR22\_20068000205XA

Auteur de l'illustration : Marie-Laure Monnehay-Vulliet

(c) Ministère de la culture - Inventaire général ; (c) Département de la Somme ; (c) SMACOPI ; (c) AGIR-Pic  
reproduction soumise à autorisation du titulaire des droits d'exploitation



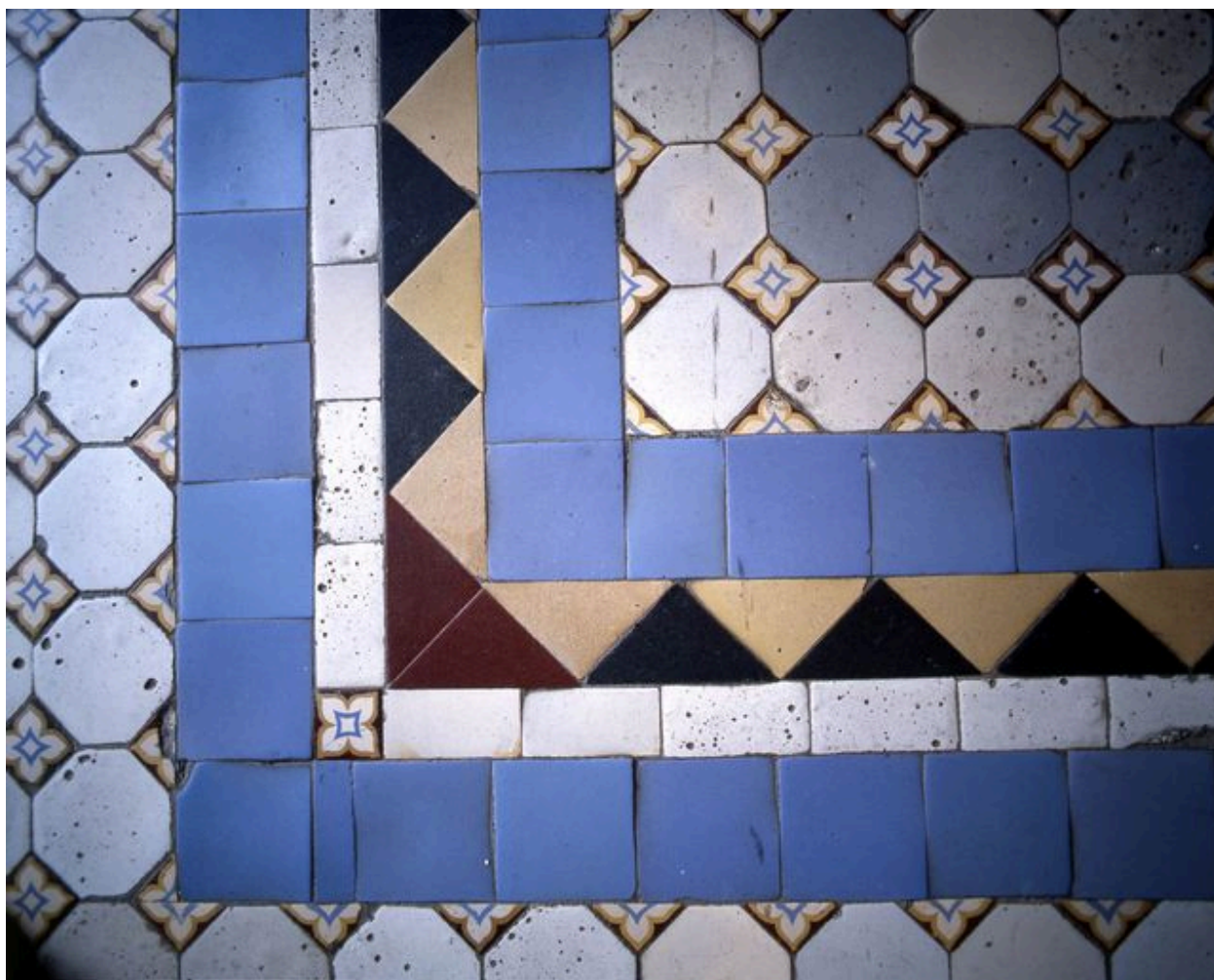


Vue de l'escalier intérieur en charpente.

IVR22\_20058001720XA

Auteur de l'illustration : Marie-Laure Monnehay-Vulliet

(c) Ministère de la culture - Inventaire général ; (c) Département de la Somme ; (c) SMACOPI ; (c) AGIR-Pic  
reproduction soumise à autorisation du titulaire des droits d'exploitation



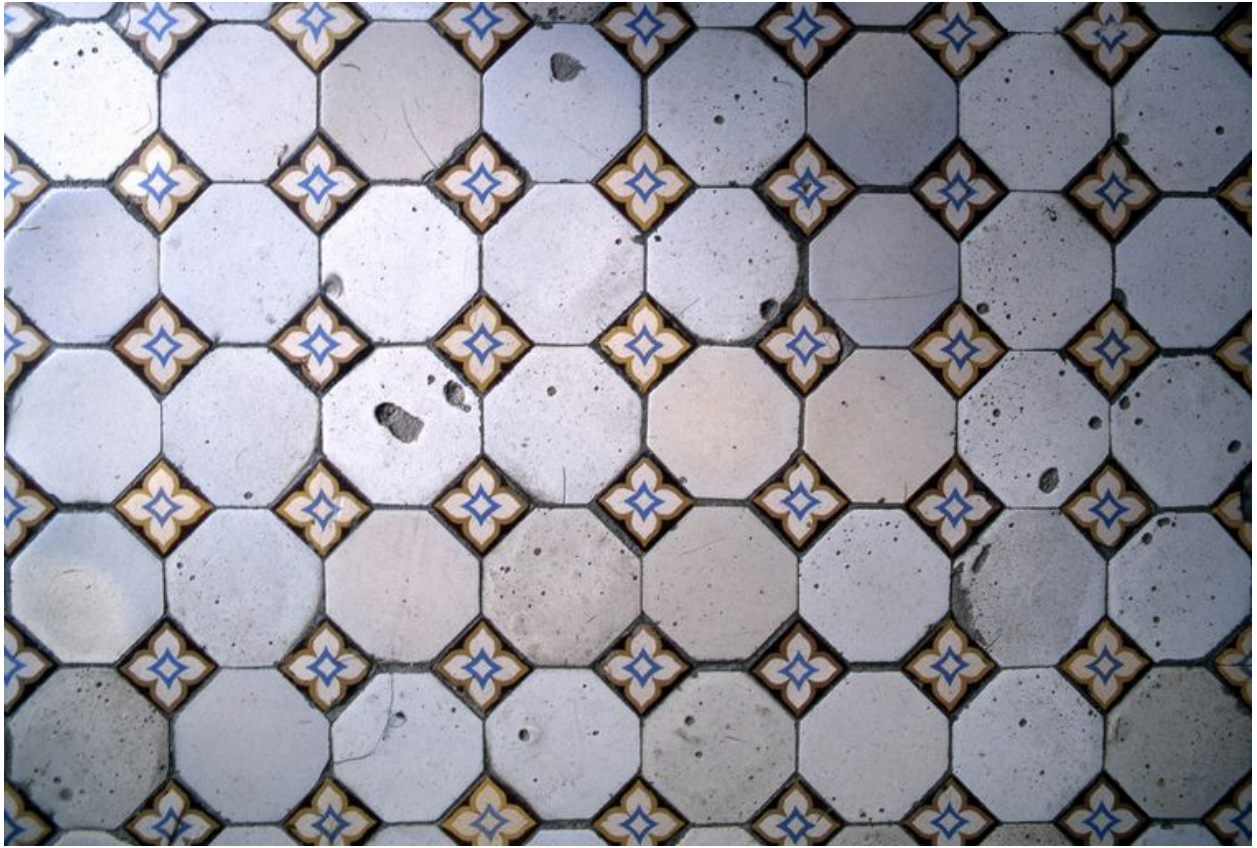
Détail du pavage de sol du vestibule d'entrée.

IVR22\_20058001721XA

Auteur de l'illustration : Marie-Laure Monnehay-Vulliet

(c) Ministère de la culture - Inventaire général ; (c) Département de la Somme ; (c) SMACOPI ; (c) AGIR-Pic  
reproduction soumise à autorisation du titulaire des droits d'exploitation





Détail du pavage de sol du vestibule d'entrée.

IVR22\_20058001722XA

Auteur de l'illustration : Marie-Laure Monnehay-Vulliet

(c) Ministère de la culture - Inventaire général ; (c) Département de la Somme ; (c) SMACOPI ; (c) AGIR-Pic  
reproduction soumise à autorisation du titulaire des droits d'exploitation