

Hauts-de-France, Aisne  
Pontavert  
11, 13 route de Soissons

## Ancien manoir dit château Jouglet à Pontavert, actuellement ferme

### Références du dossier

Numéro de dossier : IA02001970  
Date de l'enquête initiale : 2003  
Date(s) de rédaction : 2003  
Cadre de l'étude : patrimoine de la Reconstruction Chemin des Dames  
Degré d'étude : étudié

### Désignation

Dénomination : manoir  
Appellation : château Jouglet  
Destinations successives : ferme  
Parties constituantes non étudiées : ferme, grange, pigeonnier, remise, fenil, cour

### Compléments de localisation

Milieu d'implantation : isolé  
Références cadastrales : 1937, C, 134 à 140 ; 2010, C2

### Historique

Selon Francis Eck (2004), l'ancien manoir, dit château Jouglet, aurait été construit en 1747. Détruit durant les bombardements de 1917, il est connu par des cartes postales qui en donnent une représentation au début du 20e siècle (fig. 1 et 2). L'édifice actuel a été reconstruit à partir de 1926.

Période(s) principale(s) : 2e quart 18e siècle (détruit), 3e quart 20e siècle  
Dates : 1747 (daté par travaux historiques)

### Description

La propriété comprend l'habitation principale et ses dépendances (n°13), le logement du gardien et la ferme (n°11). Le logis, augmenté d'une tour abritant une cuve maçonnée utilisable en cas d'incendie, est en brique, la pierre de taille entrant uniquement dans la composition de la corniche. Le toit à longs pans et croupes est animé de six lucarnes disposées régulièrement dans le prolongement des baies du rez-de-chaussée. Situé parallèlement au logis, un pigeonnier, surmontant un bâtiment agricole, occupe l'entrée de la propriété. La maison secondaire, de même style que la première habitation, est également composée de brique. Les constructions annexes sont constituées d'un blocage de moellon, la brique, disposée en bande horizontale, remplissant un rôle uniquement décoratif.

### Éléments descriptifs

Matériau(x) du gros-oeuvre, mise en oeuvre et revêtement : brique ; moellon  
Matériau(x) de couverture : ardoise  
Plan : plan rectangulaire régulier  
Étage(s) ou vaisseau(x) : en rez-de-chaussée, étage de comble  
Type(s) de couverture : toit à longs pans ; croupe

## Statut, intérêt et protection

L'habitation principale dispose d'une tour au centre du toit qui en constitue tout l'intérêt. L'originalité architecturale dont jouit la maison secondaire s'observe au niveau du plan au sol et de la forme irrégulière du toit. Celle-ci semble avoir été remaniée récemment.

Statut de la propriété : propriété privée

## Références documentaires

### Documents d'archive

- AC Pontavert. **Cahier de délibérations du Conseil Municipal.**

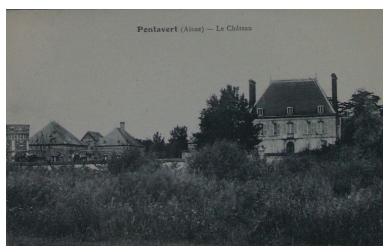
### Documents figurés

- **Pontavert (Aisne) - Le Château**, carte postale, [s.n.], 1er quart 20e siècle (AP).
- **Pontavert - Le Château - Côté nord**, carte postale, [s.n.], 1er quart 20e siècle (AP).

### Bibliographie

- ECK, Francis. **Il était une fois des châteaux dans l'Aisne, du Moyen Age au 18e siècle.** Laon : [s.n.], 2004. p. 128

## Illustrations



Vue générale du manoir,  
avant 1917 (coll. part).  
Phot. Inès Guérin  
IVR22\_20030202981NUCAB



Elévation postérieure du  
manoir, avant 1917 (coll. part).  
Phot. Inès Guérin  
IVR22\_20030202980NUCAB



Vue, depuis l'extérieur de la  
propriété, des bâtiments agricoles  
surmontés du pigeonnier.  
Phot. Inès Guérin  
IVR22\_20030202957NUCA



Vue générale de  
l'habitation principale.  
Phot. Irwin Leullier  
IVR22\_20050200853NUCA



Façade postérieure de  
l'habitation principale.  
Phot. Irwin Leullier  
IVR22\_20050200656NUCA



Façade sur cour de  
l'habitation principale.  
Phot. Irwin Leullier  
IVR22\_20050200854NUCA



Vue sur cour du logement du gardien.  
Phot. Irwin Leullier  
IVR22\_20050200852NUCA



Vue postérieure du  
logement du gardien.  
Phot. Irwin Leullier  
IVR22\_20050200655NUCA



Bâtiments agricoles depuis la cour.  
Phot. Irwin Leullier  
IVR22\_20050201102NUCA



Bâtiments agricoles.  
Phot. Inès Guérin  
IVR22\_20030202956NUCA



Bâtiment annexe.  
Phot. Irwin Leullier  
IVR22\_20050200855NUCA

## Dossiers liés

### Dossiers de synthèse :

Les châteaux reconstruits sur le Chemin des Dames, après la première guerre mondiale (IA02001719)

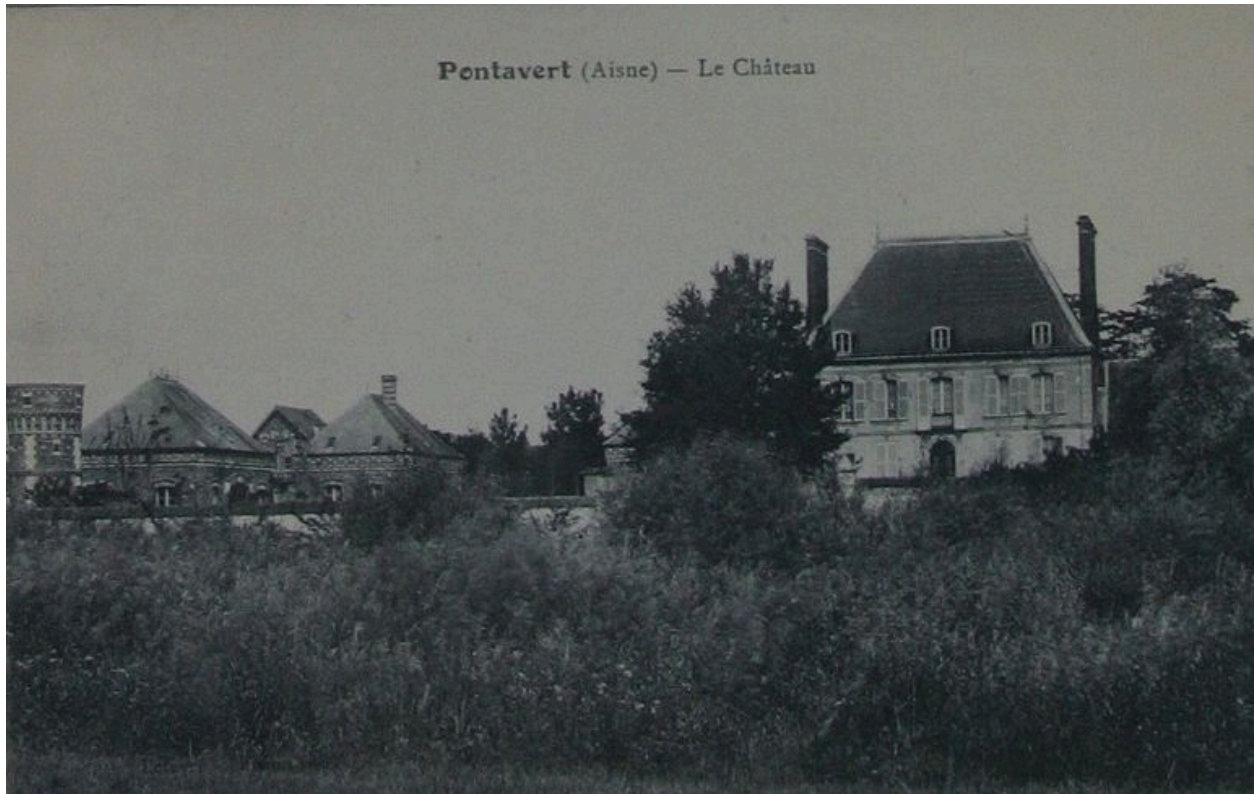
### Oeuvre(s) contenue(s) :

### Oeuvre(s) en rapport :

Le village de Pontavert (IA02001966) Hauts-de-France, Aisne, Pontavert

Auteur(s) du dossier : Inès Guérin

Copyright(s) : (c) Région Hauts-de-France - Inventaire général ; (c) Département de l'Aisne ; (c) AGIR-Pic



Vue générale du manoir, avant 1917 (coll. part).

IVR22\_20030202981NUCAB

Auteur de l'illustration : Inès Guérin

(c) Ministère de la culture - Inventaire général ; (c) Département de l'Aisne ; (c) AGIR-Pic  
reproduction soumise à autorisation du titulaire des droits d'exploitation



Elévation postérieure du manoir, avant 1917 (coll. part).

IVR22\_20030202980NUCAB

Auteur de l'illustration : Inès Guérin

(c) Ministère de la culture - Inventaire général ; (c) Département de l'Aisne ; (c) AGIR-Pic  
reproduction soumise à autorisation du titulaire des droits d'exploitation



Vue, depuis l'extérieur de la propriété, des bâtiments agricoles surmontés du pigeonnier.

IVR22\_20030202957NUCA

Auteur de l'illustration : Inès Guérin

(c) Ministère de la culture - Inventaire général ; (c) Département de l'Aisne ; (c) AGIR-Pic  
reproduction soumise à autorisation du titulaire des droits d'exploitation



Vue générale de l'habitation principale.

IVR22\_20050200853NUCA

Auteur de l'illustration : Irwin Leullier

(c) Ministère de la culture - Inventaire général ; (c) Département de l'Aisne ; (c) AGIR-Pic  
reproduction soumise à autorisation du titulaire des droits d'exploitation



Façade postérieure de l'habitation principale.

IVR22\_20050200656NUCA

Auteur de l'illustration : Irwin Leullier

(c) Ministère de la culture - Inventaire général ; (c) Département de l'Aisne ; (c) AGIR-Pic  
reproduction soumise à autorisation du titulaire des droits d'exploitation





Façade sur cour de l'habitation principale.

IVR22\_20050200854NUCA

Auteur de l'illustration : Irwin Leullier

(c) Ministère de la culture - Inventaire général ; (c) Département de l'Aisne ; (c) AGIR-Pic  
reproduction soumise à autorisation du titulaire des droits d'exploitation



Vue sur cour du logement du gardien.

IVR22\_20050200852NUCA

Auteur de l'illustration : Irwin Leullier

(c) Ministère de la culture - Inventaire général ; (c) Département de l'Aisne ; (c) AGIR-Pic  
reproduction soumise à autorisation du titulaire des droits d'exploitation



Vue postérieure du logement du gardien.

IVR22\_20050200655NUCA

Auteur de l'illustration : Irwin Leullier

(c) Ministère de la culture - Inventaire général ; (c) Département de l'Aisne ; (c) AGIR-Pic  
reproduction soumise à autorisation du titulaire des droits d'exploitation



Bâtiments agricoles depuis la cour.

IVR22\_20050201102NUCA

Auteur de l'illustration : Irwin Leullier

(c) Ministère de la culture - Inventaire général ; (c) Département de l'Aisne ; (c) AGIR-Pic  
reproduction soumise à autorisation du titulaire des droits d'exploitation



Bâtiments agricoles.

IVR22\_20030202956NUCA

Auteur de l'illustration : Inès Guérin

(c) Ministère de la culture - Inventaire général ; (c) Département de l'Aisne ; (c) AGIR-Pic  
reproduction soumise à autorisation du titulaire des droits d'exploitation



Bâtiment annexe.

IVR22\_20050200855NUCA

Auteur de l'illustration : Irwin Leullier

(c) Ministère de la culture - Inventaire général ; (c) Département de l'Aisne ; (c) AGIR-Pic  
reproduction soumise à autorisation du titulaire des droits d'exploitation