

Hauts-de-France, Nord  
Aubers

## Casemate de communication optique 191

### Références du dossier

Numéro de dossier : IA59004987

Date de l'enquête initiale : 2012

Date(s) de rédaction : 2014

Cadre de l'étude : enquête thématique régionale Les ouvrages fortifiés de la Première Guerre mondiale

Degré d'étude : étudié

### Désignation

Dénomination : casemate

Précision sur la dénomination : casemate de communication optique

Appellation : 191, blockhaus

### Compléments de localisation

Milieu d'implantation :

Références cadastrales : 2014, 0A, 401

### Historique

Cette casemate d'observation et de communication optique est située sur la deuxième ligne de la première position ce qui permet de la dater approximativement au mitan de l'année 1917.

Période(s) principale(s) : 1er quart 20e siècle

### Description

Cette casemate d'observation et de communication optique est de dimensions extérieures assez modestes (environ 3 m. sur 3). On y accède par une porte située sur l'élévation sud-est. Des échelons métalliques, toujours présents, ont été fixés dans le béton frais à travers des planches de coffrage en chêne, favorisant ainsi leur conservation. Ils permettaient d'accéder à un étage, aujourd'hui disparu, depuis lequel un ou plusieurs observateurs, pouvaient balayer du regard, au travers de trois ouvertures ébrasées (sur les faces sud-ouest, nord-ouest et nord-est), une zone de front d'environ 120°. Une quatrième ouverture, dirigée vers Aubers (face sud-est) permettait de signaler par signaux lumineux toute information nécessaire à l'état-major allemand.

### Éléments descriptifs

Matériau(x) du gros-oeuvre, mise en oeuvre et revêtement : béton, béton armé

Matériau(x) de couverture : béton en couverture

Étage(s) ou vaisseau(x) : 1 étage carré

Type(s) de couverture : extrados de voûte

### Typologies et état de conservation

État de conservation : désaffecté

### Statut, intérêt et protection

Intérêt de l'œuvre : vestiges de guerre

Statut de la propriété : propriété privée

## Références documentaires

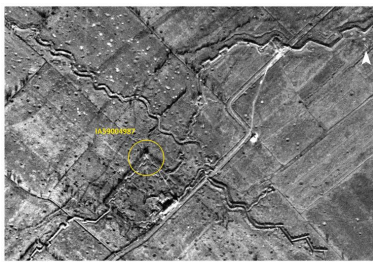
### Documents figurés

- **Plan de drainage du 24 avril 1916** (Bayerisches Hauptstaatsarchiv, Munich ; Pioniere Hoehere Staebe (WK) 118-3).
- **Photographie aérienne** du 16/02/1918 (Imperial War Museum, Londres ; 32984).

### Illustrations

Sur ce document de drainage allemand, datant d'avril 1916, la tour d'observation n'apparaît pas encore. On peut toutefois constater qu'un abri a été édifié dans une ferme et que sa parcelle est ceinte d'une tranchée

Phot. Jean-Marc Ramette  
IVR32\_20175900188NUCA



Situation de la tour d'observation sur une photographie aérienne britannique du 16/02/1918.

Phot. Jean-Marc Ramette  
IVR32\_20175900189NUCA



Vue générale, vers l'ouest  
Phot. Jean-Marc Ramette  
IVR31\_20145904246NUCA



Vue générale vers le nord-ouest  
Phot. Jean-Marc Ramette  
IVR31\_20145904231NUCA



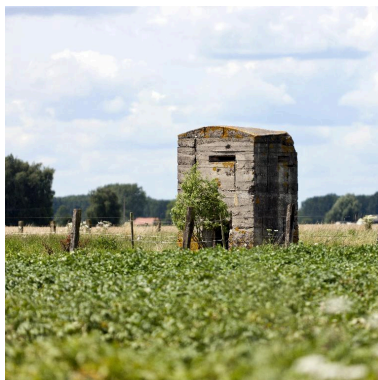
Vue générale vers le nord-ouest  
Phot. Jean-Marc Ramette  
IVR31\_20145904244NUCA



Vue générale vers le nord-ouest  
Phot. Jean-Marc Ramette  
IVR31\_20145904232NUCA



Vue générale vers le nord-ouest  
Phot. Jean-Marc Ramette  
IVR31\_20145904233NUCA



Vue générale vers le nord-ouest  
Phot. Jean-Marc Ramette  
IVR31\_20145904245NUCA



Vue générale vers le nord-ouest  
Phot. Jean-Marc Ramette  
IVR31\_20145904243NUCA



Vue frontale, vers le nord-ouest  
Phot. Jean-Marc Ramette  
IVR31\_20145904235NUCA



Vue frontale, vers le nord-ouest  
Phot. Jean-Marc Ramette  
IVR31\_20145904237NUCA



Ebrasure sud-est pour la  
communication optique (vers Aubers)  
Phot. Jean-Marc Ramette  
IVR31\_20145904240NUCA



Ebrasures sud-est (vers Aubers)  
et sud-ouest (vers le front)  
Phot. Jean-Marc Ramette  
IVR31\_20145904241NUCA



Elévations sud-ouest et nord-ouest  
Phot. Jean-Marc Ramette  
IVR31\_20145904242NUCA



Elévation nord-ouest et nord-est  
Phot. Jean-Marc Ramette  
IVR31\_20145904239NUCA



Ebrasure d'observation nord-est  
Phot. Jean-Marc Ramette  
IVR31\_20145904238NUCA



Vue intérieure : échelons  
métalliques et coffrage  
Phot. Pierre Thibaut  
IVR32\_20165900570NUCA



Vue intérieure :  
ébrasures d'observation  
Phot. Pierre Thibaut  
IVR32\_20165900571NUCA



Vue intérieure zénithale  
Phot. Pierre Thibaut  
IVR32\_20165900569NUCA

## **Dossiers liés**

### **Dossiers de synthèse :**

Les ouvrages fortifiés de la première guerre mondiale : le Champ de bataille des Weppes - dossier de présentation (IA59005044)

### **Oeuvre(s) contenue(s) :**

Auteur(s) du dossier : Jean-Marc Ramette

Copyright(s) : (c) Région Hauts-de-France - Inventaire général

Sur ce document de drainage allemand, datant d'avril 1916, la tour d'observation n'apparaît pas encore. On peut toutefois constater qu'un abri a été édifié dans une ferme et que sa parcelle est ceinte d'une tranchée

Référence du document reproduit :

- **6 bayr. Res. Div., Entwässerungs Plan vom Div. Abschnitte** [01/05/1916] (Bayerisches Hauptstaatsarchiv, München, Deutschland ; Pioniere Hoehere Staebe (WK) 118-3)

IVR32\_20175900188NUCA

Auteur de l'illustration : Jean-Marc Ramette

(c) Bayerisches Hauptstaatsarchiv, München, Deutschland ; (c) Région Hauts-de-France - Inventaire général  
reproduction interdite



Situation de la tour d'observation sur une photographie aérienne britannique du 16/02/1918.

Référence du document reproduit :

- **Photographie aérienne** du 16/02/1918 (Imperial War Museum, Londres ; 32984).

IVR32\_20175900189NUCA

Auteur de l'illustration : Jean-Marc Ramette

(c) Imperial War Museum, London, United-Kingdom ; (c) Région Hauts-de-France - Inventaire général  
reproduction soumise à autorisation du titulaire des droits d'exploitation



Vue générale, vers l'ouest

IVR31\_20145904246NUCA

Auteur de l'illustration : Jean-Marc Ramette

(c) Région Hauts-de-France - Inventaire général

reproduction soumise à autorisation du titulaire des droits d'exploitation





Vue générale vers le nord-ouest

IVR31\_20145904231NUCA

Auteur de l'illustration : Jean-Marc Ramette

(c) Région Hauts-de-France - Inventaire général

reproduction soumise à autorisation du titulaire des droits d'exploitation



Vue générale vers le nord-ouest

IVR31\_20145904244NUCA

Auteur de l'illustration : Jean-Marc Ramette

(c) Région Hauts-de-France - Inventaire général

reproduction soumise à autorisation du titulaire des droits d'exploitation



Vue générale vers le nord-ouest

IVR31\_20145904232NUCA

Auteur de l'illustration : Jean-Marc Ramette

(c) Région Hauts-de-France - Inventaire général

reproduction soumise à autorisation du titulaire des droits d'exploitation



Vue générale vers le nord-ouest

IVR31\_20145904233NUCA

Auteur de l'illustration : Jean-Marc Ramette

(c) Région Hauts-de-France - Inventaire général

reproduction soumise à autorisation du titulaire des droits d'exploitation



Vue générale vers le nord-ouest

IVR31\_20145904245NUCA

Auteur de l'illustration : Jean-Marc Ramette

(c) Région Hauts-de-France - Inventaire général

reproduction soumise à autorisation du titulaire des droits d'exploitation



Vue générale vers le nord-ouest

IVR31\_20145904243NUCA

Auteur de l'illustration : Jean-Marc Ramette

(c) Région Hauts-de-France - Inventaire général

reproduction soumise à autorisation du titulaire des droits d'exploitation



Vue frontale, vers le nord-ouest

IVR31\_20145904235NUCA

Auteur de l'illustration : Jean-Marc Ramette

(c) Région Hauts-de-France - Inventaire général

reproduction soumise à autorisation du titulaire des droits d'exploitation



Vue frontale, vers le nord-ouest

IVR31\_20145904237NUCA

Auteur de l'illustration : Jean-Marc Ramette

(c) Région Hauts-de-France - Inventaire général

reproduction soumise à autorisation du titulaire des droits d'exploitation





Ebrasure sud-est pour la communication optique (vers Aubers)

IVR31\_20145904240NUCA

Auteur de l'illustration : Jean-Marc Ramette

(c) Région Hauts-de-France - Inventaire général

reproduction soumise à autorisation du titulaire des droits d'exploitation



Ebrasures sud-est (vers Aubers) et sud-ouest (vers le front)

IVR31\_20145904241NUCA

Auteur de l'illustration : Jean-Marc Ramette

(c) Région Hauts-de-France - Inventaire général

reproduction soumise à autorisation du titulaire des droits d'exploitation



Elévations sud-ouest et nord-ouest

IVR31\_20145904242NUCA

Auteur de l'illustration : Jean-Marc Ramette

(c) Région Hauts-de-France - Inventaire général

reproduction soumise à autorisation du titulaire des droits d'exploitation



Elévation nord-ouest et nord-est

IVR31\_20145904239NUCA

Auteur de l'illustration : Jean-Marc Ramette

(c) Région Hauts-de-France - Inventaire général

reproduction soumise à autorisation du titulaire des droits d'exploitation



Ebrasure d'observation nord-est

IVR31\_20145904238NUCA

Auteur de l'illustration : Jean-Marc Ramette

(c) Région Hauts-de-France - Inventaire général

reproduction soumise à autorisation du titulaire des droits d'exploitation



Vue intérieure : échelons métalliques et coffrage

IVR32\_20165900570NUCA

Auteur de l'illustration : Pierre Thibaut

(c) Région Hauts-de-France - Inventaire général

reproduction soumise à autorisation du titulaire des droits d'exploitation



Vue intérieure : ébrasures d'observation

IVR32\_20165900571NUCA

Auteur de l'illustration : Pierre Thibaut

(c) Région Hauts-de-France - Inventaire général

reproduction soumise à autorisation du titulaire des droits d'exploitation



Vue intérieure zénithale

IVR32\_20165900569NUCA

Auteur de l'illustration : Pierre Thibaut

(c) Région Hauts-de-France - Inventaire général

reproduction soumise à autorisation du titulaire des droits d'exploitation