

Hauts-de-France, Somme
Fort-Mahon-Plage
terrasse Maritime Sud, boulevard Maritime-Sud

Maisons en bande

Références du dossier

Numéro de dossier : IA80001517
Date de l'enquête initiale : 2002
Date(s) de rédaction : 2003
Cadre de l'étude : patrimoine de la villégiature la Côte picarde
Degré d'étude : étudié

Désignation

Dénomination : maison
Précision sur la dénomination : maisons en bande
Parties constituantes non étudiées : cour, garage

Compléments de localisation

Milieu d'implantation : en ville
Références cadastrales : 1991. XB 40, 52, 68, 72, 84, 102, 110, 116, 241, 243, 13 ; 1991, XC

Historique

Maisons en bande construites après la Seconde Guerre mondiale, vraisemblablement par Ferry et Decock, architectes coordinateurs du projet (source : AD Somme, 1297 W 342). Les maisons sont volontairement mitoyennes afin d'empêcher le sable de la plage d'envahir la ville, selon le projet de Lecompte, urbaniste. Le permis de construire du 18 août 1955 autorise la construction d'un passage couvert donnant accès au garage, la descente dans ces derniers étant impraticable (source : AD Somme, 1297 W 342). Les maisons sont élevées grâce aux dommages de guerre. A l'origine, les huisseries, volets et les parties de l'élévation en creux étaient peints de couleurs vives (jaune, vert, rouge). De même, les garde-corps des terrasses étaient des tubes métalliques dont beaucoup ont été modifiés. Les fenêtres de lucarne, non prévues à l'origine, ont été très rapidement demandées au maître d'ouvrage (témoignage oral).

Période(s) principale(s) : 3e quart 20e siècle
Auteur(s) de l'oeuvre : Ferry (architecte,), Decock (architecte,)

Description

Ensemble de 33 habitations accolées, réparties sur trois îlots établis en front de mer. Le gros-oeuvre, dont le matériau n'a pas pu être identifié, est recouvert d'un enduit peint de couleur claire. Le toit, en tuile mécanique ou ardoise, est couvert à longs-pans et pignons couverts du fait de la mitoyenneté, les maisons élevées à chaque extrémité présentent des croupes. Certaines anciennes appellations caractéristiques des années 1950 subsistent. Les maisons sont établies en retrait de la digue et devancées par des terrasses donnant accès à cette dernière. L'élévation de cette terrasse présente des jours et des bandes en creux dont certaines présentent encore une peinture de couleur vive. Le sous-sol contenu sous ces terrasses est accessible depuis la digue. En façade postérieure, des garages sont établis à l'aplomb du boulevard Maritime Sud. Le nombre de travées varie selon les habitations, de deux à cinq travées, avec porte médiane ou excentrée (les maisons de trois travées sont majoritaires). Les maisons de deux ou trois travées peuvent être jumelées.

Éléments descriptifs

Matériau(x) du gros-oeuvre, mise en oeuvre et revêtement : enduit
Matériau(x) de couverture : tuile mécanique, ardoise

Étage(s) ou vaisseau(x) : sous-sol, rez-de-chaussée surélevé, 1 étage carré, étage de comble
Type(s) de couverture : toit à longs pans ; pignon couvert ; croupe

Statut, intérêt et protection

Edifices sélectionnés en raison de leur position dominante dans la station. Ils sont le symbole de la Reconstruction à Fort-Mahon-Plage.

Statut de la propriété : propriété privée

Références documentaires

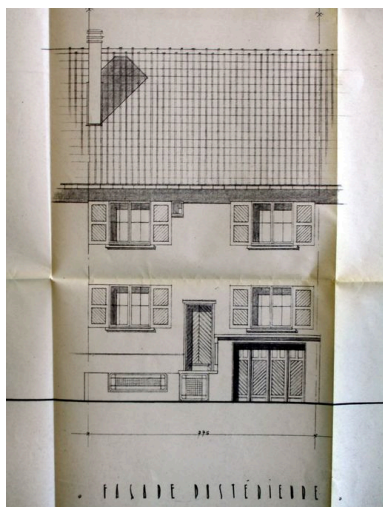
Documents d'archive

- AD Somme. Série W ; 1297 W. **Dommages de guerre, dossiers de particuliers (1945-1955).**
1297 W 342

Documents figurés

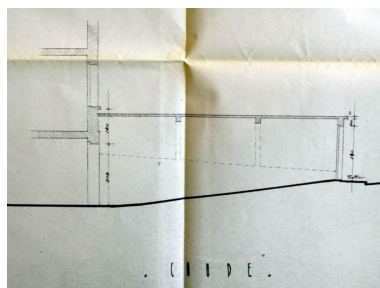
- Commune de Fort-Mahon, îlot «A», immeuble Ducatteau, projet de fermeture d'une descente de garage, façade postérieure**, tirage bleu sur papier, par Robert Grimont architecte, vers 1957 (AD Somme ; 1297 W 342).
- Commune de Fort-Mahon, îlot « A », immeuble Ducatteau, projet de fermeture d'une descente de garage, coupe**, tirage bleu sur papier, par Robert Grimont architecte, vers 1957 (AD Somme ; 1297 W 342).

Illustrations



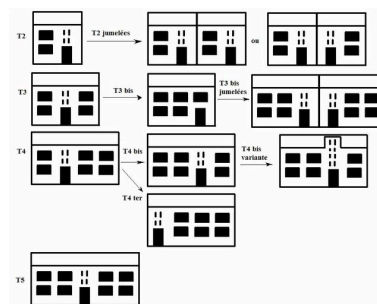
Construction d'un accès au garage, maison Ducatteau, vers 1957, élévation postérieure (AD Somme).

Phot. Justome Elisabeth (reproduction)
IVR22_20058003579NUCAB

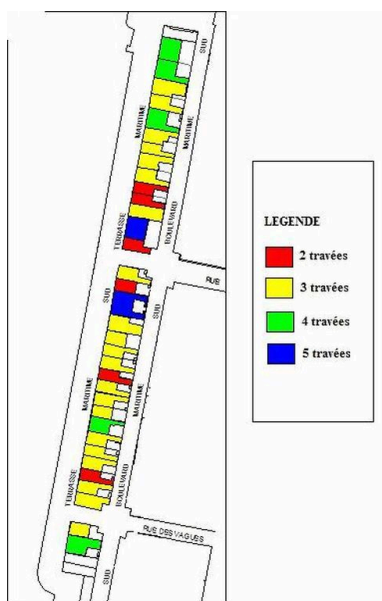


Construction d'un accès au garage, maison Ducatteau, vers 1957, coupe longitudinale (AD Somme).

Phot. Justome Elisabeth (reproduction)
IVR22_20058003580NUCAB



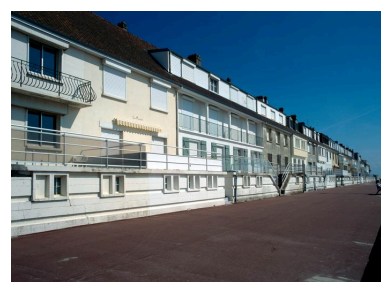
Les différents types de maisons (source : repérage).
Phot. Elisabeth Justome
IVR22_20058003904NUD



Répartition des différents types selon le nombre de travées (source : repérage).
Phot. Elisabeth Justome
IVR22_20058003905NUDA



Vue d'ensemble depuis la digue, vers le nord.
Phot. Marie-Laure Monnehay-Vulliet
IVR22_20038000494XA



Vue d'ensemble depuis la digue, vers le sud.
Phot. Marie-Laure Monnehay-Vulliet
IVR22_20038000495XA



Vue de face de quelques maisons, depuis la plage.
Phot. Marie-Laure Monnehay-Vulliet
IVR22_20038000490XA



Détail de trois maisons.
Phot. Marie-Laure Monnehay-Vulliet
IVR22_20038000492XA



Façades postérieures.
Phot. Marie-Laure Monnehay-Vulliet
IVR22_20038000539XA



Percée vers la mer, entre deux îlots
Phot. Marie-Laure Monnehay-Vulliet
IVR22_20048000071XA



40 boulevard maritime sud (Boislevent), façade sur mer.
Phot. Elisabeth Justome
IVR22_20058003828NUCA



40 boulevard maritime sud (Boislevent), façade d'entrée.
Phot. Elisabeth Justome
IVR22_20058003829NUCA



52 boulevard maritime sud
(Goutte d'eau), façade sur mer.
Phot. Elisabeth Justome
IVR22_20058003830NUCA



52 boulevard maritime sud
(Goutte d'eau), façade d'entrée.
Phot. Elisabeth Justome
IVR22_20058003831NUCA



68 et 72 boulevard maritime
sud (Victoire et Stella
Maris), façade sur mer.
Phot. Elisabeth Justome
IVR22_20058003832NUCA



68 et 72 boulevard maritime
sud (Victoire et Stella
Maris), façade d'entrée.
Phot. Elisabeth Justome
IVR22_20058003833NUCA



68 et 72 boulevard maritime
sud (Victoire et Stella
Maris), détail
de l'appellation peinte sur le mur.
Phot. Elisabeth Justome
IVR22_20058003834NUCA



84 boulevard maritime
sud, façade sur mer.
Phot. Elisabeth Justome
IVR22_20058003835NUCA



84 boulevard maritime
sud, façade d'entrée.
Phot. Elisabeth Justome
IVR22_20058003836NUCA



100 boulevard maritime
sud, façade sur mer.
Phot. Elisabeth Justome
IVR22_20058003837NUCA



100 boulevard maritime
sud, façade d'entrée.
Phot. Elisabeth Justome
IVR22_20058003838NUCA



102 boulevard maritime sud
(Faraon), façade sur mer.
Phot. Elisabeth Justome
IVR22_20058003839NUCA



102 boulevard maritime sud
(Faraon), façade d'entrée.
Phot. Elisabeth Justome
IVR22_20058003840NUCA



110 boulevard maritime sud
(Les Tamaris), façade sur mer.
Phot. Elisabeth Justome
IVR22_20058003841NUCA



110 boulevard maritime sud
(Les Tamaris), façade d'entrée.
Phot. Elisabeth Justome
IVR22_20058003842NUCA



116 boulevard maritime sud
(Hurlevent), façade sur mer.
Phot. Elisabeth Justome
IVR22_20058003843NUCA



116 boulevard maritime sud
(Hurlevent), façade d'entrée.
Phot. Elisabeth Justome
IVR22_20058003844NUCA



130 boulevard maritime sud
(L'Astrolabe), façade sur mer.
Phot. Elisabeth Justome



134 boulevard maritime
sud, façade sur mer.
Phot. Elisabeth Justome



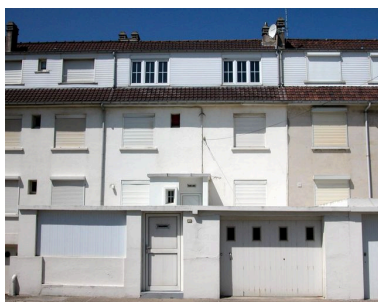
130 et 134 boulevard maritime sud
(dont l'Astrolabe), façade d'entrée.
Phot. Elisabeth Justome
IVR22_20058003847NUCA

IVR22_20058003845NUCA



144 boulevard maritime sud
(Grand Large), façade sur mer.
Phot. Elisabeth Justome
IVR22_20058003848NUCA

IVR22_20058003846NUCA



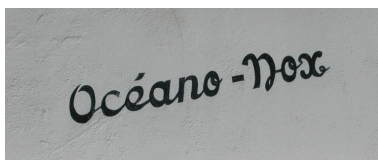
144 boulevard maritime sud
(Grand Large), façade d'entrée.
Phot. Elisabeth Justome
IVR22_20058003849NUCA



154 boulevard maritime sud
(Océano Nox), façade sur mer.
Phot. Elisabeth Justome
IVR22_20058003850NUCA



154 boulevard maritime sud
(Océano Nox), façade d'entrée.
Phot. Elisabeth Justome
IVR22_20058003851NUCA



154 boulevard maritime
sud (Océano Nox), détail de
l'appellation peinte sur le mur.
Phot. Elisabeth Justome
IVR22_20058003852NUCA



164 boulevard maritime
sud, façade sur mer.
Phot. Elisabeth Justome
IVR22_20058003853NUCA



182 boulevard maritime sud
(Les Scalaires), façade sur mer.
Phot. Elisabeth Justome
IVR22_20058003854NUCA



182 boulevard maritime sud
(Les Scalaires), façade d'entrée.
Phot. Elisabeth Justome
IVR22_20058003855NUCA



188 boulevard maritime sud
(Les Marmots), façade sur mer.
Phot. Elisabeth Justome
IVR22_20058003856NUCA



188 boulevard maritime sud
(Les Marmots), façade d'entrée.
Phot. Elisabeth Justome
IVR22_20058003857NUCA



200 boulevard maritime sud
(Ma Cazotte), façade sur mer.
Phot. Elisabeth Justome
IVR22_20058003858NUCA



200 boulevard maritime
sud (Ma Cazotte), détail du
soubassement de la façade sur mer.
Phot. Elisabeth Justome
IVR22_20058003859NUCA



200 boulevard maritime sud
(Ma Cazotte), façade d'entrée.
Phot. Elisabeth Justome
IVR22_20058003860NUCA



210 boulevard maritime sud
(Les Alouettes), façade sur mer.
Phot. Elisabeth Justome
IVR22_20058003861NUCA



210 boulevard maritime sud
(Les Alouettes), façade d'entrée.
Phot. Elisabeth Justome
IVR22_20058003862NUCA



222 boulevard maritime
sud, façade sur mer.
Phot. Elisabeth Justome
IVR22_20058003863NUCA



222 boulevard maritime
sud, façade d'entrée.
Phot. Elisabeth Justome
IVR22_20058003864NUCA



230 boulevard maritime
sud, façade sur mer.
Phot. Elisabeth Justome
IVR22_20058003865NUCA



230 boulevard maritime sud, façade d'entrée.
Phot. Elisabeth Justome
IVR22_20058003866NUCA



236 boulevard maritime sud (Véga), façade sur mer.
Phot. Elisabeth Justome
IVR22_20058003867NUCA



236 boulevard maritime sud (Véga), façade d'entrée.
Phot. Elisabeth Justome
IVR22_20058003868NUCA



242 boulevard maritime sud (La Campanella), façade sur mer.
Phot. Elisabeth Justome
IVR22_20058003869NUCA



242 boulevard maritime sud (La Campanella), façade d'entrée.
Phot. Elisabeth Justome
IVR22_20058003870NUCA



252 boulevard maritime sud (L'Hirondelle de Mer), façade sur mer.
Phot. Elisabeth Justome
IVR22_20058003871NUCA



252 boulevard maritime sud (L'Hirondelle de Mer), façade d'entrée.
Phot. Elisabeth Justome



260 boulevard maritime sud (Doris), façade sur mer.
Phot. Elisabeth Justome
IVR22_20058003873NUCA

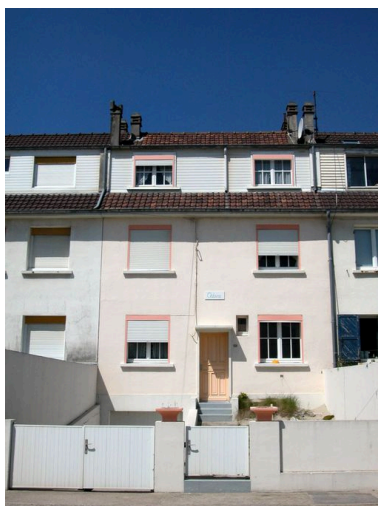


260 boulevard maritime sud (Doris), façade d'entrée.
Phot. Elisabeth Justome
IVR22_20058003874NUCA

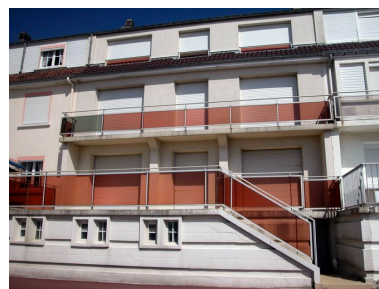
IVR22_20058003872NUCA



268 boulevard maritime sud
(Océane), façade sur mer.
Phot. Elisabeth Justome
IVR22_20058003875NUCA



268 boulevard maritime sud
(Océane), façade d'entrée.
Phot. Elisabeth Justome
IVR22_20058003876NUCA



280 boulevard maritime sud
(Calypso), façade sur mer.
Phot. Elisabeth Justome
IVR22_20058003877NUCA



280 boulevard maritime sud
(Calypso), façade d'entrée.
Phot. Elisabeth Justome
IVR22_20058003878NUCA



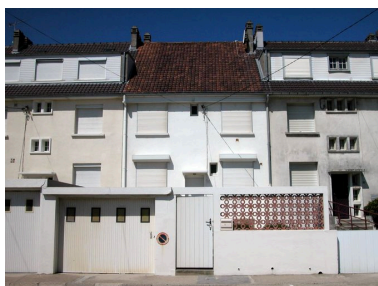
286 boulevard maritime
sud, façade sur mer.
Phot. Elisabeth Justome
IVR22_20058003879NUCA



286 boulevard maritime
sud, façade d'entrée.
Phot. Elisabeth Justome
IVR22_20058003880NUCA



292 boulevard maritime
sud, façade sur mer.
Phot. Elisabeth Justome
IVR22_20058003881NUCA



292 boulevard maritime
sud, façade d'entrée.
Phot. Elisabeth Justome
IVR22_20058003882NUCA



300 boulevard maritime sud
(Face au Large), façade sur mer.
Phot. Elisabeth Justome
IVR22_20058003883NUCA



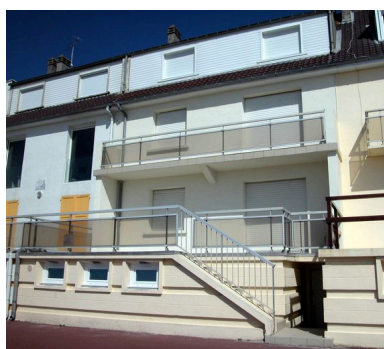
300 boulevard maritime sud
(Face au Large), façade d'entrée.
Phot. Elisabeth Justome
IVR22_20058003884NUCA



306 boulevard maritime sud
(Clair de Lune), façade sur mer.
Phot. Elisabeth Justome
IVR22_20058003885NUCA



306 boulevard maritime sud
(Clair de Lune), façade d'entrée.
Phot. Elisabeth Justome
IVR22_20058003886NUCA



316 boulevard maritime
sud, façade sur mer.
Phot. Elisabeth Justome
IVR22_20058003887NUCA



316 boulevard maritime
sud, façade d'entrée.
Phot. Elisabeth Justome
IVR22_20058003888NUCA



324 boulevard maritime
sud, façade sur mer.
Phot. Elisabeth Justome
IVR22_20058003889NUCA



324 boulevard maritime
sud, façade d'entrée.
Phot. Elisabeth Justome
IVR22_20058003890NUCA



342 boulevard maritime
sud, façade sur mer.
Phot. Elisabeth Justome
IVR22_20058003891NUCA



342 boulevard maritime
sud, façade d'entrée.
Phot. Elisabeth Justome
IVR22_20058003892NUCA



352 boulevard maritime
sud, façade sur mer.
Phot. Elisabeth Justome
IVR22_20058003893NUCA



352 boulevard maritime
sud, façade d'entrée.
Phot. Elisabeth Justome
IVR22_20058003894NUCA

Dossiers liés

Dossiers de synthèse :

Les maisons et les immeubles de la station balnéaire de Fort-Mahon-Plage (IA80001466) Hauts-de-France, Somme, Fort-Mahon-Plage

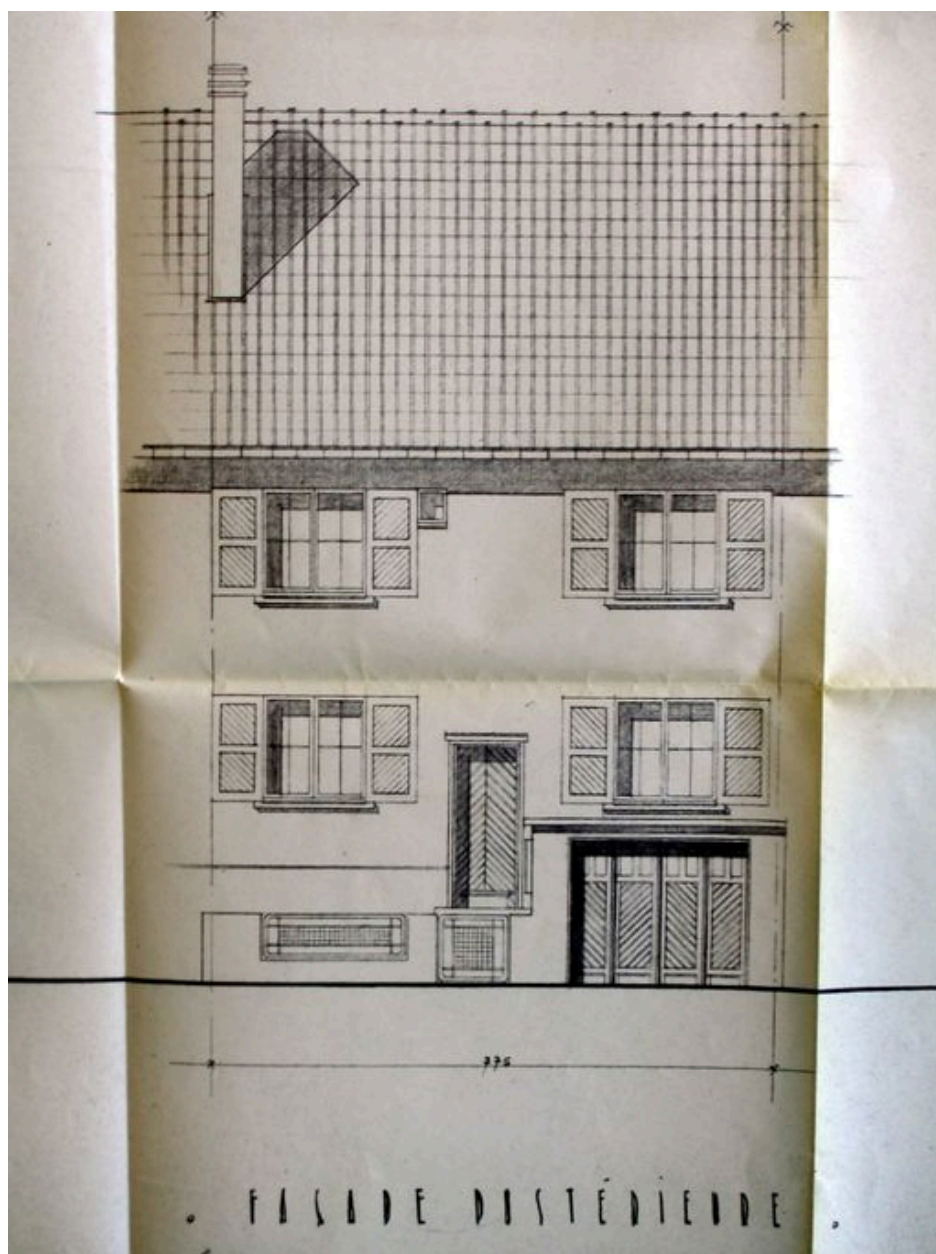
Oeuvre(s) contenue(s) :

Oeuvre(s) en rapport :

La station balnéaire de Fort-Mahon-Plage (IA80001838) Hauts-de-France, Somme, Fort-Mahon-Plage

Auteur(s) du dossier : Elisabeth Justome

Copyright(s) : (c) Région Hauts-de-France - Inventaire général ; (c) Département de la Somme ; (c) SMACOPI

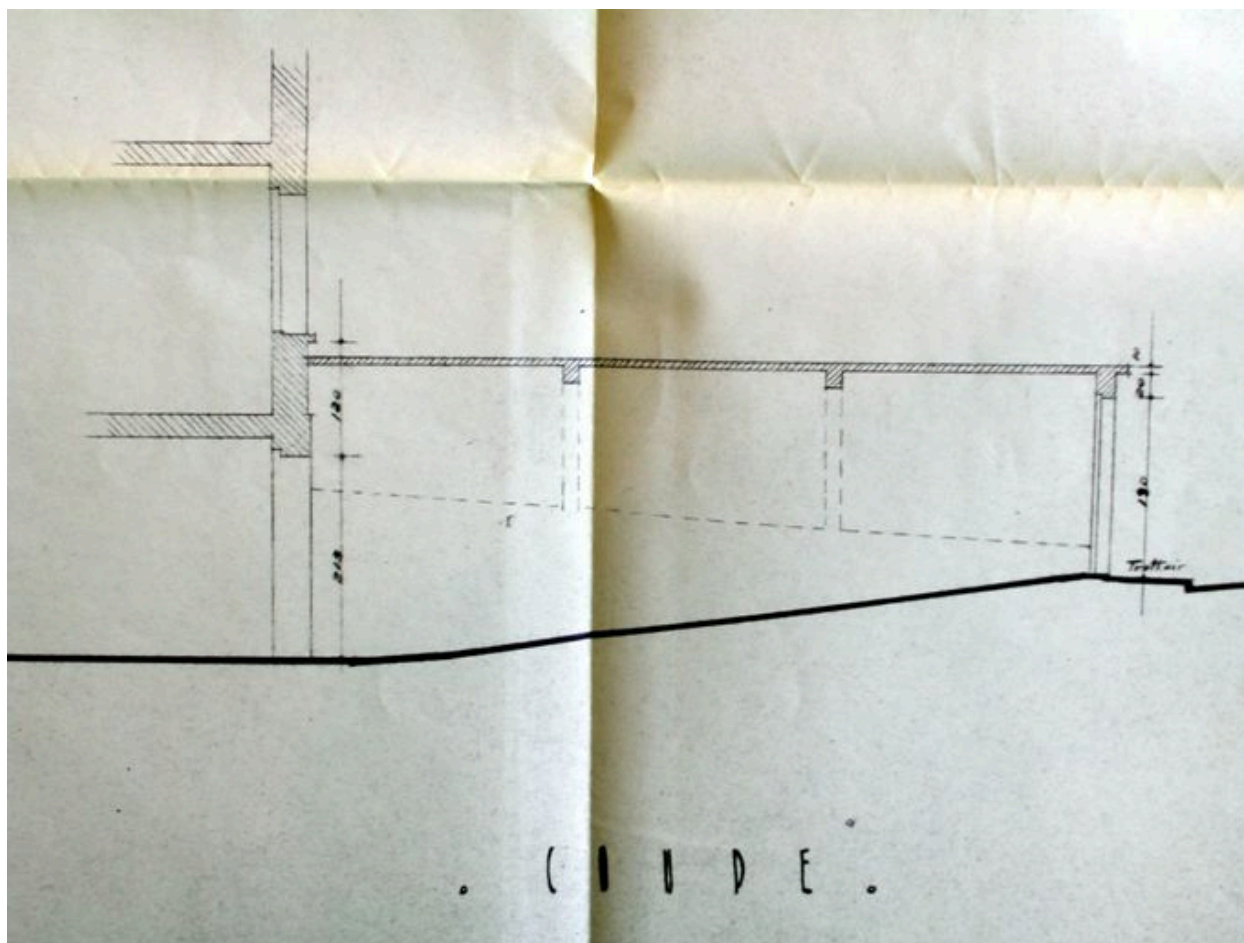


Construction d'un accès au garage, maison Ducatteau, vers 1957, élévation postérieure (AD Somme).

IVR22_20058003579NUCAB

Auteur de l'illustration : Justome Elisabeth (reproduction)

(c) Région Hauts-de-France - Inventaire général ; (c) Département de la Somme ; (c) SMACOPI
reproduction soumise à autorisation du titulaire des droits d'exploitation

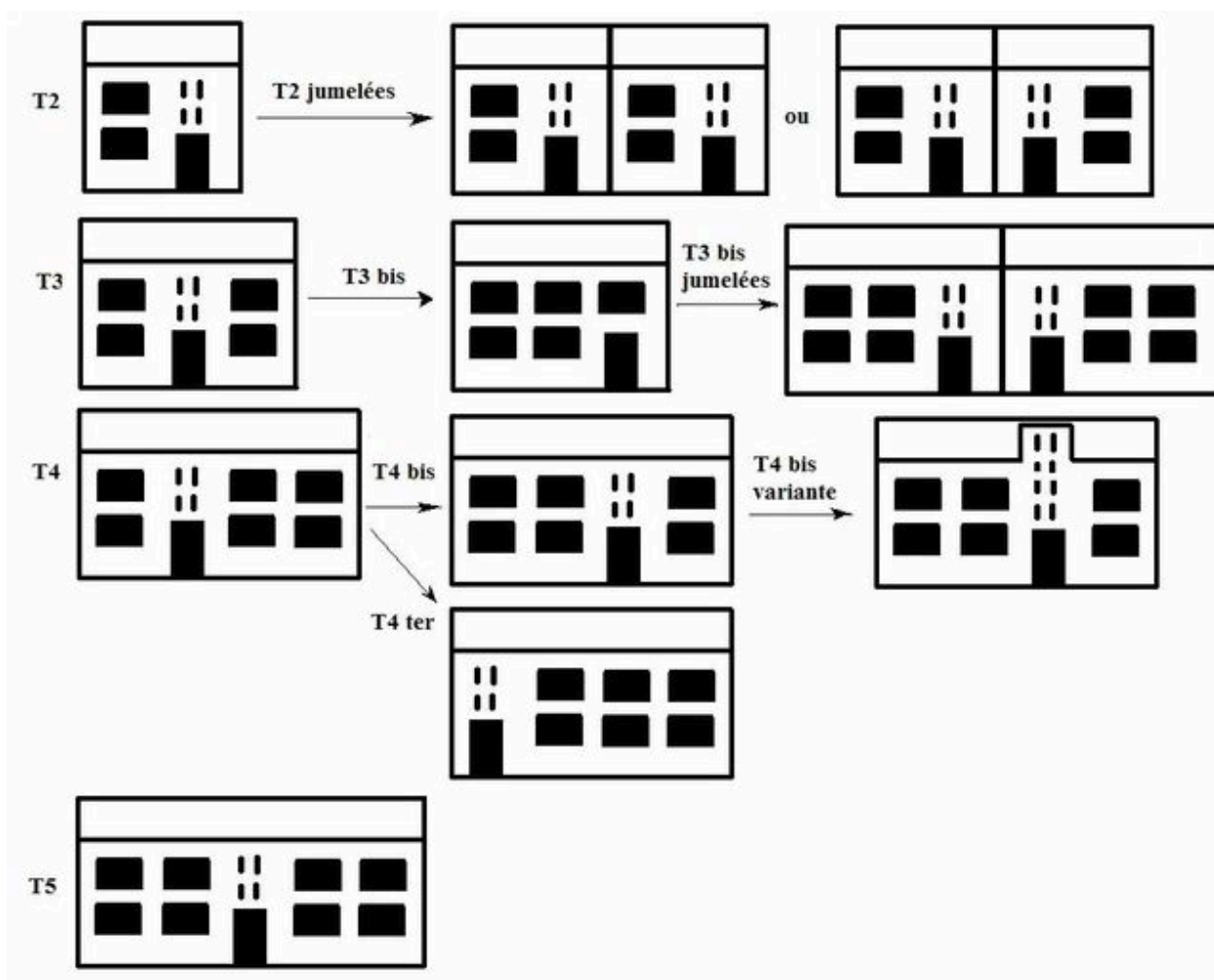


Construction d'un accès au garage, maison Ducatteau, vers 1957, coupe longitudinale (AD Somme).

IVR22_20058003580NUCAB

Auteur de l'illustration : Justome Elisabeth (reproduction)

(c) Région Hauts-de-France - Inventaire général ; (c) Département de la Somme ; (c) SMACOPI
reproduction soumise à autorisation du titulaire des droits d'exploitation



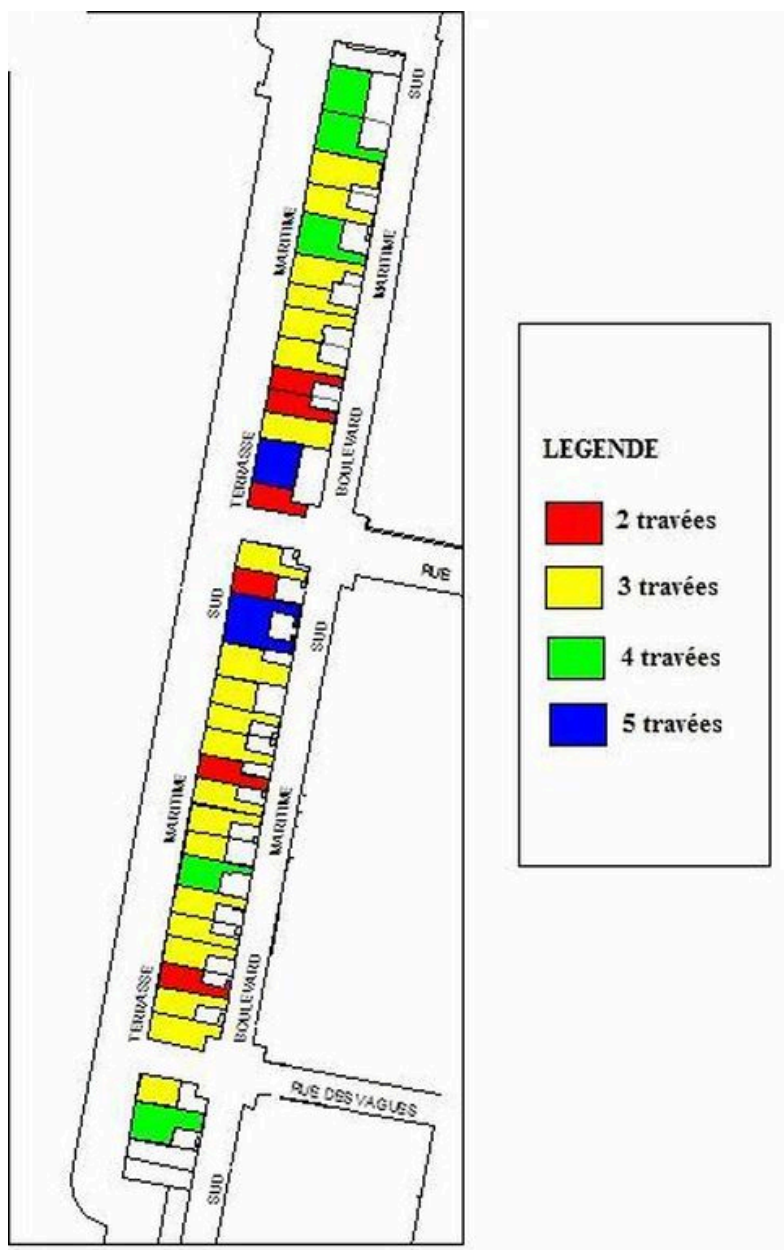
Les différents types de maisons (source : repérage).

IVR22_20058003904NUD

Auteur de l'illustration : Elisabeth Justome

Technique de relevé : relevé schématique ;

(c) Région Hauts-de-France - Inventaire général ; (c) Département de la Somme ; (c) SMACOPI
reproduction soumise à autorisation du titulaire des droits d'exploitation



Répartition des différents types selon le nombre de travées (source : repérage).

IVR22_20058003905NUDA

Auteur de l'illustration : Elisabeth Justome

Technique de relevé : relevé schématique ;

(c) Région Hauts-de-France - Inventaire général ; (c) Département de la Somme ; (c) SMACOPI
reproduction soumise à autorisation du titulaire des droits d'exploitation



Vue d'ensemble depuis la digue, vers le nord.

IVR22_20038000494XA

Auteur de l'illustration : Marie-Laure Monnehay-Vulliet

(c) Ministère de la culture - Inventaire général ; (c) Département de la Somme ; (c) SMACOPI ; (c) AGIR-Pic
reproduction soumise à autorisation du titulaire des droits d'exploitation



Vue d'ensemble depuis la digue, vers le sud.

IVR22_20038000495XA

Auteur de l'illustration : Marie-Laure Monnehay-Vulliet

(c) Ministère de la culture - Inventaire général ; (c) Département de la Somme ; (c) SMACOPI ; (c) AGIR-Pic
reproduction soumise à autorisation du titulaire des droits d'exploitation



Vue de face de quelques maisons, depuis la plage.

IVR22_20038000490XA

Auteur de l'illustration : Marie-Laure Monnehay-Vulliet

(c) Ministère de la culture - Inventaire général ; (c) Département de la Somme ; (c) SMACOPI ; (c) AGIR-Pic
reproduction soumise à autorisation du titulaire des droits d'exploitation



Détail de trois maisons.

IVR22_20038000492XA

Auteur de l'illustration : Marie-Laure Monnehay-Vulliet

(c) Ministère de la culture - Inventaire général ; (c) Département de la Somme ; (c) SMACOPI ; (c) AGIR-Pic
reproduction soumise à autorisation du titulaire des droits d'exploitation



Façades postérieures.

IVR22_20038000539XA

Auteur de l'illustration : Marie-Laure Monnehay-Vulliet

(c) Ministère de la culture - Inventaire général ; (c) Département de la Somme ; (c) SMACOPI ; (c) AGIR-Pic
reproduction soumise à autorisation du titulaire des droits d'exploitation



Percée vers la mer, entre deux îlots

IVR22_20048000071XA

Auteur de l'illustration : Marie-Laure Monnehay-Vulliet

(c) Ministère de la culture - Inventaire général ; (c) Département de la Somme ; (c) SMACOPI ; (c) AGIR-Pic
reproduction soumise à autorisation du titulaire des droits d'exploitation



40 boulevard maritime sud (Boislevent), façade sur mer.

IVR22_20058003828NUCA

Auteur de l'illustration : Elisabeth Justome

(c) Région Hauts-de-France - Inventaire général ; (c) Département de la Somme ; (c) SMACOPI
reproduction soumise à autorisation du titulaire des droits d'exploitation



40 boulevard maritime sud (Boislevent), façade d'entrée.

IVR22_20058003829NUCA

Auteur de l'illustration : Elisabeth Justome

(c) Région Hauts-de-France - Inventaire général ; (c) Département de la Somme ; (c) SMACOPI
reproduction soumise à autorisation du titulaire des droits d'exploitation



52 boulevard maritime sud (Goutte d'eau), façade sur mer.

IVR22_20058003830NUCA

Auteur de l'illustration : Elisabeth Justome

(c) Région Hauts-de-France - Inventaire général ; (c) Département de la Somme ; (c) SMACOPI
reproduction soumise à autorisation du titulaire des droits d'exploitation



52 boulevard maritime sud (Goutte d'eau), façade d'entrée.

IVR22_20058003831NUCA

Auteur de l'illustration : Elisabeth Justome

(c) Région Hauts-de-France - Inventaire général ; (c) Département de la Somme ; (c) SMACOPI
reproduction soumise à autorisation du titulaire des droits d'exploitation



68 et 72 boulevard maritime sud (Victoire et Stella Maris), façade sur mer.

IVR22_20058003832NUCA

Auteur de l'illustration : Elisabeth Justome

(c) Région Hauts-de-France - Inventaire général ; (c) Département de la Somme ; (c) SMACOPI
reproduction soumise à autorisation du titulaire des droits d'exploitation



68 et 72 boulevard maritime sud (Victoire et Stella Maris), façade d'entrée.

IVR22_20058003833NUCA

Auteur de l'illustration : Elisabeth Justome

(c) Région Hauts-de-France - Inventaire général ; (c) Département de la Somme ; (c) SMACOPI
reproduction soumise à autorisation du titulaire des droits d'exploitation



68 et 72 boulevard maritime sud (Victoire et Stella Maris), détail de l'appellation peinte sur le mur.

IVR22_20058003834NUCA

Auteur de l'illustration : Elisabeth Justome

(c) Région Hauts-de-France - Inventaire général ; (c) Département de la Somme ; (c) SMACOPI
reproduction soumise à autorisation du titulaire des droits d'exploitation



84 boulevard maritime sud, façade sur mer.

IVR22_20058003835NUCA

Auteur de l'illustration : Elisabeth Justome

(c) Région Hauts-de-France - Inventaire général ; (c) Département de la Somme ; (c) SMACOPI
reproduction soumise à autorisation du titulaire des droits d'exploitation



84 boulevard maritime sud, façade d'entrée.

IVR22_20058003836NUCA

Auteur de l'illustration : Elisabeth Justome

(c) Région Hauts-de-France - Inventaire général ; (c) Département de la Somme ; (c) SMACOPI
reproduction soumise à autorisation du titulaire des droits d'exploitation



100 boulevard maritime sud, façade sur mer.

IVR22_20058003837NUCA

Auteur de l'illustration : Elisabeth Justome

(c) Région Hauts-de-France - Inventaire général ; (c) Département de la Somme ; (c) SMACOPI
reproduction soumise à autorisation du titulaire des droits d'exploitation



100 boulevard maritime sud, façade d'entrée.

IVR22_20058003838NUCA

Auteur de l'illustration : Elisabeth Justome

(c) Région Hauts-de-France - Inventaire général ; (c) Département de la Somme ; (c) SMACOPI
reproduction soumise à autorisation du titulaire des droits d'exploitation



102 boulevard maritime sud (Faraon), façade sur mer.

IVR22_20058003839NUCA

Auteur de l'illustration : Elisabeth Justome

(c) Région Hauts-de-France - Inventaire général ; (c) Département de la Somme ; (c) SMACOPI
reproduction soumise à autorisation du titulaire des droits d'exploitation



102 boulevard maritime sud (Faraon), façade d'entrée.

IVR22_20058003840NUCA

Auteur de l'illustration : Elisabeth Justome

(c) Région Hauts-de-France - Inventaire général ; (c) Département de la Somme ; (c) SMACOPI
reproduction soumise à autorisation du titulaire des droits d'exploitation



110 boulevard maritime sud (Les Tamaris), façade sur mer.

IVR22_20058003841NUCA

Auteur de l'illustration : Elisabeth Justome

(c) Région Hauts-de-France - Inventaire général ; (c) Département de la Somme ; (c) SMACOPI
reproduction soumise à autorisation du titulaire des droits d'exploitation



110 boulevard maritime sud (Les Tamaris), façade d'entrée.

IVR22_20058003842NUCA

Auteur de l'illustration : Elisabeth Justome

(c) Région Hauts-de-France - Inventaire général ; (c) Département de la Somme ; (c) SMACOPI
reproduction soumise à autorisation du titulaire des droits d'exploitation



116 boulevard maritime sud (Hurlevent), façade sur mer.

IVR22_20058003843NUCA

Auteur de l'illustration : Elisabeth Justome

(c) Région Hauts-de-France - Inventaire général ; (c) Département de la Somme ; (c) SMACOPI
reproduction soumise à autorisation du titulaire des droits d'exploitation



116 boulevard maritime sud (Hurlevent), façade d'entrée.

IVR22_20058003844NUCA

Auteur de l'illustration : Elisabeth Justome

(c) Région Hauts-de-France - Inventaire général ; (c) Département de la Somme ; (c) SMACOPI
reproduction soumise à autorisation du titulaire des droits d'exploitation



130 boulevard maritime sud (L'Astrolabe), façade sur mer.

IVR22_20058003845NUCA

Auteur de l'illustration : Elisabeth Justome

(c) Région Hauts-de-France - Inventaire général ; (c) Département de la Somme ; (c) SMACOPI
reproduction soumise à autorisation du titulaire des droits d'exploitation



134 boulevard maritime sud, façade sur mer.

IVR22_20058003846NUCA

Auteur de l'illustration : Elisabeth Justome

(c) Région Hauts-de-France - Inventaire général ; (c) Département de la Somme ; (c) SMACOPI
reproduction soumise à autorisation du titulaire des droits d'exploitation



130 et 134 boulevard maritime sud (dont l'Astrolabe), façade d'entrée.

IVR22_20058003847NUCA

Auteur de l'illustration : Elisabeth Justome

(c) Région Hauts-de-France - Inventaire général ; (c) Département de la Somme ; (c) SMACOPI
reproduction soumise à autorisation du titulaire des droits d'exploitation



144 boulevard maritime sud (Grand Large), façade sur mer.

IVR22_20058003848NUCA

Auteur de l'illustration : Elisabeth Justome

(c) Région Hauts-de-France - Inventaire général ; (c) Département de la Somme ; (c) SMACOPI
reproduction soumise à autorisation du titulaire des droits d'exploitation

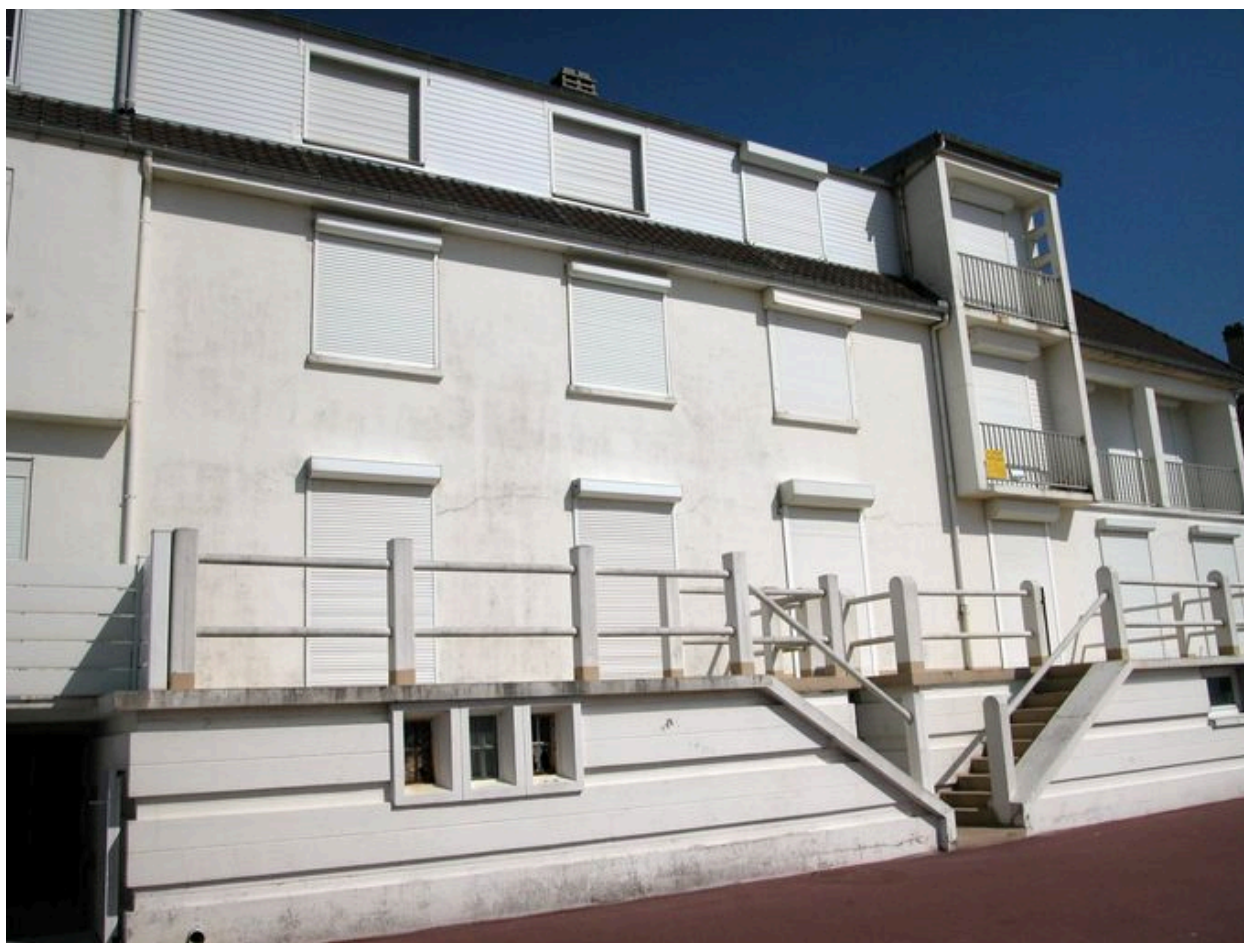


144 boulevard maritime sud (Grand Large), façade d'entrée.

IVR22_20058003849NUCA

Auteur de l'illustration : Elisabeth Justome

(c) Région Hauts-de-France - Inventaire général ; (c) Département de la Somme ; (c) SMACOPI
reproduction soumise à autorisation du titulaire des droits d'exploitation



154 boulevard maritime sud (Océano Nox), façade sur mer.

IVR22_20058003850NUCA

Auteur de l'illustration : Elisabeth Justome

(c) Région Hauts-de-France - Inventaire général ; (c) Département de la Somme ; (c) SMACOPI
reproduction soumise à autorisation du titulaire des droits d'exploitation



154 boulevard maritime sud (Océano Nox), façade d'entrée.

IVR22_20058003851NUCA

Auteur de l'illustration : Elisabeth Justome

(c) Région Hauts-de-France - Inventaire général ; (c) Département de la Somme ; (c) SMACOPI
reproduction soumise à autorisation du titulaire des droits d'exploitation



154 boulevard maritime sud (Océano Nox), détail de l'appellation peinte sur le mur.

IVR22_20058003852NUCA

Auteur de l'illustration : Elisabeth Justome

(c) Région Hauts-de-France - Inventaire général ; (c) Département de la Somme ; (c) SMACOPI
reproduction soumise à autorisation du titulaire des droits d'exploitation



164 boulevard maritime sud, façade sur mer.

IVR22_20058003853NUCA

Auteur de l'illustration : Elisabeth Justome

(c) Région Hauts-de-France - Inventaire général ; (c) Département de la Somme ; (c) SMACOPI
reproduction soumise à autorisation du titulaire des droits d'exploitation



182 boulevard maritime sud (Les Scalaires), façade sur mer.

IVR22_20058003854NUCA

Auteur de l'illustration : Elisabeth Justome

(c) Région Hauts-de-France - Inventaire général ; (c) Département de la Somme ; (c) SMACOPI
reproduction soumise à autorisation du titulaire des droits d'exploitation



182 boulevard maritime sud (Les Scalaires), façade d'entrée.

IVR22_20058003855NUCA

Auteur de l'illustration : Elisabeth Justome

(c) Région Hauts-de-France - Inventaire général ; (c) Département de la Somme ; (c) SMACOPI
reproduction soumise à autorisation du titulaire des droits d'exploitation



188 boulevard maritime sud (Les Marmots), façade sur mer.

IVR22_20058003856NUCA

Auteur de l'illustration : Elisabeth Justome

(c) Région Hauts-de-France - Inventaire général ; (c) Département de la Somme ; (c) SMACOPI
reproduction soumise à autorisation du titulaire des droits d'exploitation



188 boulevard maritime sud (Les Marmots), façade d'entrée.

IVR22_20058003857NUCA

Auteur de l'illustration : Elisabeth Justome

(c) Région Hauts-de-France - Inventaire général ; (c) Département de la Somme ; (c) SMACOPI
reproduction soumise à autorisation du titulaire des droits d'exploitation



200 boulevard maritime sud (Ma Cazotte), façade sur mer.

IVR22_20058003858NUCA

Auteur de l'illustration : Elisabeth Justome

(c) Région Hauts-de-France - Inventaire général ; (c) Département de la Somme ; (c) SMACOPI
reproduction soumise à autorisation du titulaire des droits d'exploitation



200 boulevard maritime sud (Ma Cazotte), détail du soubassement de la façade sur mer.

IVR22_20058003859NUCA

Auteur de l'illustration : Elisabeth Justome

(c) Région Hauts-de-France - Inventaire général ; (c) Département de la Somme ; (c) SMACOPI
reproduction soumise à autorisation du titulaire des droits d'exploitation



200 boulevard maritime sud (Ma Cazotte), façade d'entrée.

IVR22_20058003860NUCA

Auteur de l'illustration : Elisabeth Justome

(c) Région Hauts-de-France - Inventaire général ; (c) Département de la Somme ; (c) SMACOPI
reproduction soumise à autorisation du titulaire des droits d'exploitation



210 boulevard maritime sud (Les Alouettes), façade sur mer.

IVR22_20058003861NUCA

Auteur de l'illustration : Elisabeth Justome

(c) Région Hauts-de-France - Inventaire général ; (c) Département de la Somme ; (c) SMACOPI
reproduction soumise à autorisation du titulaire des droits d'exploitation



210 boulevard maritime sud (Les Alouettes), façade d'entrée.

IVR22_20058003862NUCA

Auteur de l'illustration : Elisabeth Justome

(c) Région Hauts-de-France - Inventaire général ; (c) Département de la Somme ; (c) SMACOPI
reproduction soumise à autorisation du titulaire des droits d'exploitation



222 boulevard maritime sud, façade sur mer.

IVR22_20058003863NUCA

Auteur de l'illustration : Elisabeth Justome

(c) Région Hauts-de-France - Inventaire général ; (c) Département de la Somme ; (c) SMACOPI
reproduction soumise à autorisation du titulaire des droits d'exploitation



222 boulevard maritime sud, façade d'entrée.

IVR22_20058003864NUCA

Auteur de l'illustration : Elisabeth Justome

(c) Région Hauts-de-France - Inventaire général ; (c) Département de la Somme ; (c) SMACOPI
reproduction soumise à autorisation du titulaire des droits d'exploitation



230 boulevard maritime sud, façade sur mer.

IVR22_20058003865NUCA

Auteur de l'illustration : Elisabeth Justome

(c) Région Hauts-de-France - Inventaire général ; (c) Département de la Somme ; (c) SMACOPI
reproduction soumise à autorisation du titulaire des droits d'exploitation



230 boulevard maritime sud, façade d'entrée.

IVR22_20058003866NUCA

Auteur de l'illustration : Elisabeth Justome

(c) Région Hauts-de-France - Inventaire général ; (c) Département de la Somme ; (c) SMACOPI
reproduction soumise à autorisation du titulaire des droits d'exploitation



236 boulevard maritime sud (Véga), façade sur mer.

IVR22_20058003867NUCA

Auteur de l'illustration : Elisabeth Justome

(c) Région Hauts-de-France - Inventaire général ; (c) Département de la Somme ; (c) SMACOPI
reproduction soumise à autorisation du titulaire des droits d'exploitation



236 boulevard maritime sud (Véga), façade d'entrée.

IVR22_20058003868NUCA

Auteur de l'illustration : Elisabeth Justome

(c) Région Hauts-de-France - Inventaire général ; (c) Département de la Somme ; (c) SMACOPI
reproduction soumise à autorisation du titulaire des droits d'exploitation



242 boulevard maritime sud (La Campanella), façade sur mer.

IVR22_20058003869NUCA

Auteur de l'illustration : Elisabeth Justome

(c) Région Hauts-de-France - Inventaire général ; (c) Département de la Somme ; (c) SMACOPI
reproduction soumise à autorisation du titulaire des droits d'exploitation



242 boulevard maritime sud (La Campanella), façade d'entrée.

IVR22_20058003870NUCA

Auteur de l'illustration : Elisabeth Justome

(c) Région Hauts-de-France - Inventaire général ; (c) Département de la Somme ; (c) SMACOPI
reproduction soumise à autorisation du titulaire des droits d'exploitation



252 boulevard maritime sud (L'Hirondelle de Mer), façade sur mer.

IVR22_20058003871NUCA

Auteur de l'illustration : Elisabeth Justome

(c) Région Hauts-de-France - Inventaire général ; (c) Département de la Somme ; (c) SMACOP
reproduction soumise à autorisation du titulaire des droits d'exploitation



252 boulevard maritime sud (L'Hirondelle de Mer), façade d'entrée.

IVR22_20058003872NUCA

Auteur de l'illustration : Elisabeth Justome

(c) Région Hauts-de-France - Inventaire général ; (c) Département de la Somme ; (c) SMACOPI
reproduction soumise à autorisation du titulaire des droits d'exploitation



260 boulevard maritime sud (Doris), façade sur mer.

IVR22_20058003873NUCA

Auteur de l'illustration : Elisabeth Justome

(c) Région Hauts-de-France - Inventaire général ; (c) Département de la Somme ; (c) SMACOPI
reproduction soumise à autorisation du titulaire des droits d'exploitation



260 boulevard maritime sud (Doris), façade d'entrée.

IVR22_20058003874NUCA

Auteur de l'illustration : Elisabeth Justome

(c) Région Hauts-de-France - Inventaire général ; (c) Département de la Somme ; (c) SMACOPI
reproduction soumise à autorisation du titulaire des droits d'exploitation



268 boulevard maritime sud (Océane), façade sur mer.

IVR22_20058003875NUCA

Auteur de l'illustration : Elisabeth Justome

(c) Région Hauts-de-France - Inventaire général ; (c) Département de la Somme ; (c) SMACOPI
reproduction soumise à autorisation du titulaire des droits d'exploitation



268 boulevard maritime sud (Océane), façade d'entrée.

IVR22_20058003876NUCA

Auteur de l'illustration : Elisabeth Justome

(c) Région Hauts-de-France - Inventaire général ; (c) Département de la Somme ; (c) SMACOPI
reproduction soumise à autorisation du titulaire des droits d'exploitation



280 boulevard maritime sud (Calypso), façade sur mer.

IVR22_20058003877NUCA

Auteur de l'illustration : Elisabeth Justome

(c) Région Hauts-de-France - Inventaire général ; (c) Département de la Somme ; (c) SMACOPI
reproduction soumise à autorisation du titulaire des droits d'exploitation



280 boulevard maritime sud (Calypso), façade d'entrée.

IVR22_20058003878NUCA

Auteur de l'illustration : Elisabeth Justome

(c) Région Hauts-de-France - Inventaire général ; (c) Département de la Somme ; (c) SMACOPI
reproduction soumise à autorisation du titulaire des droits d'exploitation



286 boulevard maritime sud, façade sur mer.

IVR22_20058003879NUCA

Auteur de l'illustration : Elisabeth Justome

(c) Région Hauts-de-France - Inventaire général ; (c) Département de la Somme ; (c) SMACOPPI
reproduction soumise à autorisation du titulaire des droits d'exploitation



286 boulevard maritime sud, façade d'entrée.

IVR22_20058003880NUCA

Auteur de l'illustration : Elisabeth Justome

(c) Région Hauts-de-France - Inventaire général ; (c) Département de la Somme ; (c) SMACOPI
reproduction soumise à autorisation du titulaire des droits d'exploitation



292 boulevard maritime sud, façade sur mer.

IVR22_20058003881NUCA

Auteur de l'illustration : Elisabeth Justome

(c) Région Hauts-de-France - Inventaire général ; (c) Département de la Somme ; (c) SMACOPI
reproduction soumise à autorisation du titulaire des droits d'exploitation



292 boulevard maritime sud, façade d'entrée.

IVR22_20058003882NUCA

Auteur de l'illustration : Elisabeth Justome

(c) Région Hauts-de-France - Inventaire général ; (c) Département de la Somme ; (c) SMACOPI
reproduction soumise à autorisation du titulaire des droits d'exploitation



300 boulevard maritime sud (Face au Large), façade sur mer.

IVR22_20058003883NUCA

Auteur de l'illustration : Elisabeth Justome

(c) Région Hauts-de-France - Inventaire général ; (c) Département de la Somme ; (c) SMACOPI
reproduction soumise à autorisation du titulaire des droits d'exploitation



300 boulevard maritime sud (Face au Large), façade d'entrée.

IVR22_20058003884NUCA

Auteur de l'illustration : Elisabeth Justome

(c) Région Hauts-de-France - Inventaire général ; (c) Département de la Somme ; (c) SMACOPI
reproduction soumise à autorisation du titulaire des droits d'exploitation

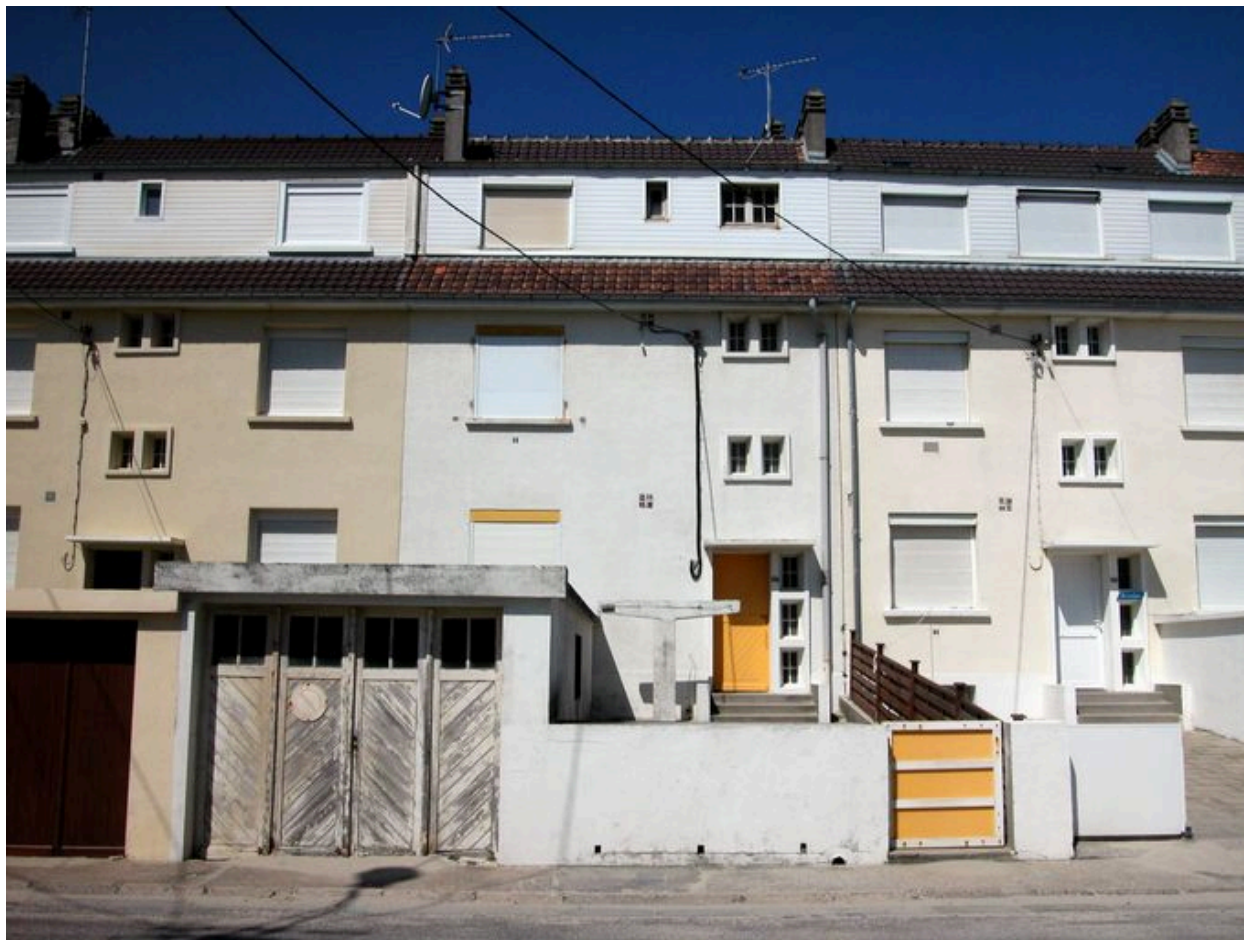


306 boulevard maritime sud (Clair de Lune), façade sur mer.

IVR22_20058003885NUCA

Auteur de l'illustration : Elisabeth Justome

(c) Région Hauts-de-France - Inventaire général ; (c) Département de la Somme ; (c) SMACOPI
reproduction soumise à autorisation du titulaire des droits d'exploitation

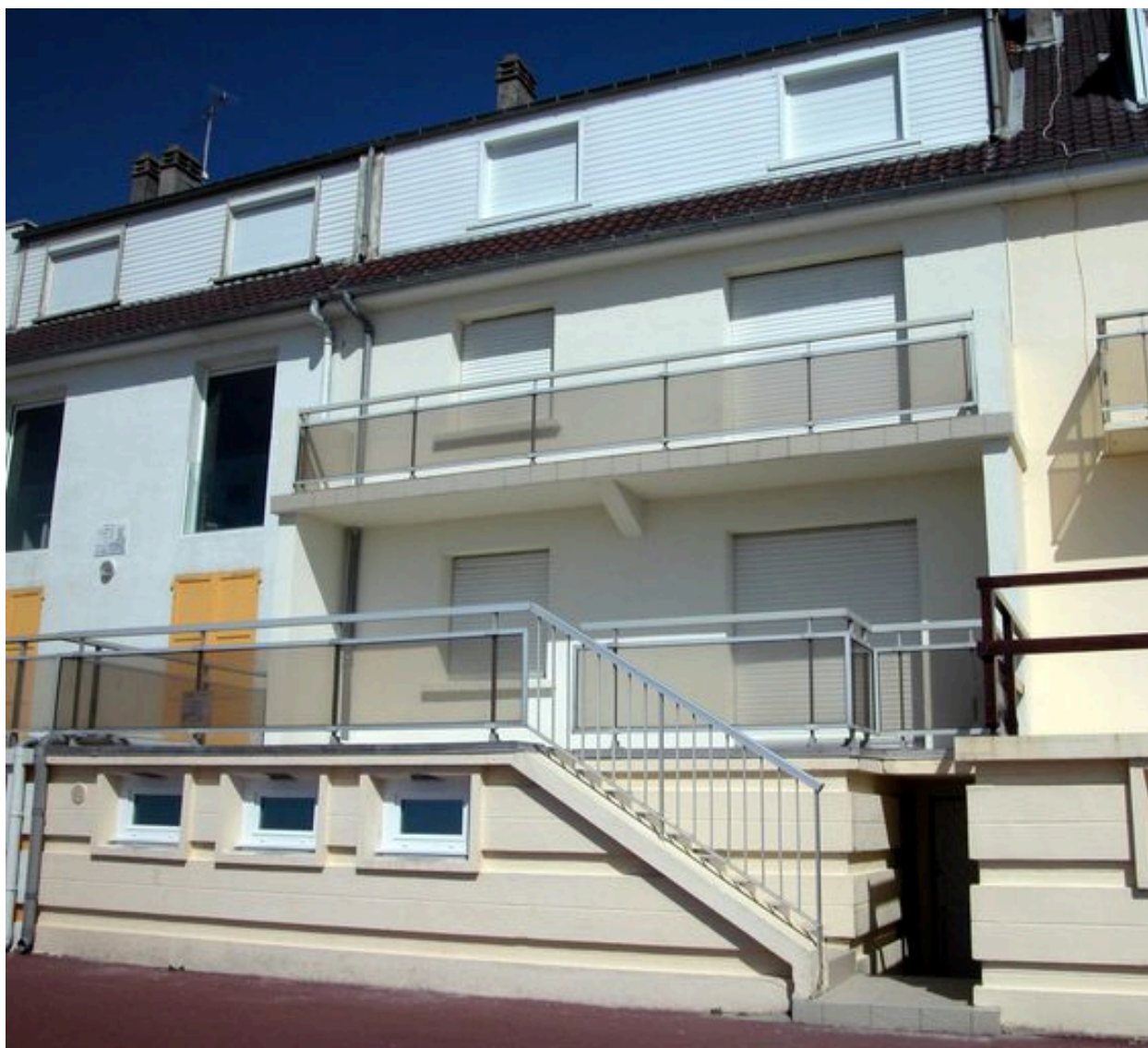


306 boulevard maritime sud (Clair de Lune), façade d'entrée.

IVR22_20058003886NUCA

Auteur de l'illustration : Elisabeth Justome

(c) Région Hauts-de-France - Inventaire général ; (c) Département de la Somme ; (c) SMACOPI
reproduction soumise à autorisation du titulaire des droits d'exploitation



316 boulevard maritime sud, façade sur mer.

IVR22_20058003887NUCA

Auteur de l'illustration : Elisabeth Justome

(c) Région Hauts-de-France - Inventaire général ; (c) Département de la Somme ; (c) SMACOPI
reproduction soumise à autorisation du titulaire des droits d'exploitation



316 boulevard maritime sud, façade d'entrée.

IVR22_20058003888NUCA

Auteur de l'illustration : Elisabeth Justome

(c) Région Hauts-de-France - Inventaire général ; (c) Département de la Somme ; (c) SMACOPI
reproduction soumise à autorisation du titulaire des droits d'exploitation



324 boulevard maritime sud, façade sur mer.

IVR22_20058003889NUCA

Auteur de l'illustration : Elisabeth Justome

(c) Région Hauts-de-France - Inventaire général ; (c) Département de la Somme ; (c) SMACOPI
reproduction soumise à autorisation du titulaire des droits d'exploitation



324 boulevard maritime sud, façade d'entrée.

IVR22_20058003890NUCA

Auteur de l'illustration : Elisabeth Justome

(c) Région Hauts-de-France - Inventaire général ; (c) Département de la Somme ; (c) SMACOPI
reproduction soumise à autorisation du titulaire des droits d'exploitation



342 boulevard maritime sud, façade sur mer.

IVR22_20058003891NUCA

Auteur de l'illustration : Elisabeth Justome

(c) Région Hauts-de-France - Inventaire général ; (c) Département de la Somme ; (c) SMACOPI
reproduction soumise à autorisation du titulaire des droits d'exploitation



342 boulevard maritime sud, façade d'entrée.

IVR22_20058003892NUCA

Auteur de l'illustration : Elisabeth Justome

(c) Région Hauts-de-France - Inventaire général ; (c) Département de la Somme ; (c) SMACOPI
reproduction soumise à autorisation du titulaire des droits d'exploitation



352 boulevard maritime sud, façade sur mer.

IVR22_20058003893NUCA

Auteur de l'illustration : Elisabeth Justome

(c) Région Hauts-de-France - Inventaire général ; (c) Département de la Somme ; (c) SMACOPI
reproduction soumise à autorisation du titulaire des droits d'exploitation



352 boulevard maritime sud, façade d'entrée.

IVR22_20058003894NUCA

Auteur de l'illustration : Elisabeth Justome

(c) Région Hauts-de-France - Inventaire général ; (c) Département de la Somme ; (c) SMACOPI
reproduction soumise à autorisation du titulaire des droits d'exploitation