

Hauts-de-France, Aisne  
Soissons  
Cathédrale Saint-Gervais-Saint-Protais, place Cardinal-Binet

## Chasuble réversible rouge et blanche

### Références du dossier

Numéro de dossier : IM02005456  
Date de l'enquête initiale : 2004  
Date(s) de rédaction : 2013  
Cadre de l'étude : mobilier et objets religieux la cathédrale de Soissons  
Degré d'étude : étudié

### Désignation

Dénomination : chasuble

### Compléments de localisation

Milieu d'implantation : en ville  
Emplacement dans l'édifice : sacristie

### Historique

Cette chasuble, dont l'auteur est inconnu, a été portée par Monseigneur Jean-Baptiste Duval (1890-1897), le jour de son sacre le 24 février 1890. Par son testament du 30 mars 1897, il en a fait don à son église cathédrale et l'a destinée à servir au chapitre les jours de fêtes.

Période(s) principale(s) : 4e quart 19e siècle  
Personne(s) liée(s) à l'histoire de l'oeuvre : Jean-Baptiste Théodore Duval (légataire, attribution par source)

### Description

Cette chasuble réversible en soie est absolument identique sur les deux faces, à l'exception des couleurs liturgiques : rouge d'un côté et blanc de l'autre. Elle est réalisée en gros de Tours à effet moiré et est ornée d'un décor brodé en fil d'or, cannetille et fils de soie de couleurs variées. Un galon en fil métallique entoure la chasuble et l'encolure.

### Éléments descriptifs

Catégorie(s) technique(s) : tissu, broderie  
Éléments structurels, forme, fonctionnement : double face

Matériaux : soie (blanc, rouge) : gros de Tours, moiré, brodé ;

Mesures :

h = 161 ; la = 60. La largeur est celle du dos.

Représentations :

Le décor est identique sur les deux faces. La colonne du devant et la croix du dos sont composées à partir de motifs décoratifs du 17e siècle, empruntés aux "broderies" des jardins ou à l'art de la ferronnerie. Elles combinent les feuilles d'acanthe, les rinceaux et les rosaces. L'Agneau de Dieu avec l'auréole crucifère prend place au centre de la croix. D'une part, il maintient une longue croix depuis laquelle flotte l'étendard triomphal de la Résurrection. Une bordure de discrètes feuilles d'acanthe entoure la chasuble, tandis que de minces rinceaux cernent l'encolure.

## État de conservation

bon état

La chasuble est en bon état général, mais le tissu présente quelques signes d'usure et le fil d'argent tend à perdre sa pellicule dorée ou à s'oxyder.

## Statut, intérêt et protection

Cette chasuble est remarquable par sa structure double face et par la finesse de sa broderie.

Intérêt de l'œuvre : à signaler

Protections :

Statut de la propriété : propriété de l'Etat (?)

## Références documentaires

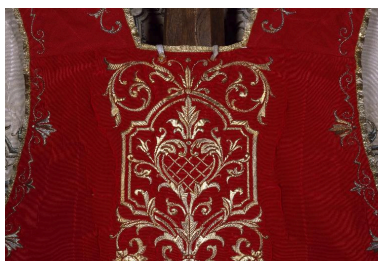
### Documents d'archive

- A Évêché Soissons : Cathédrale de Soissons. Archives du chapitre, boîte 9 (**Comptes/Fondations, 1841-1957**). Fondations de messes et objets mobiliers appartenant au chapitre, p. 56, n° 8.
- A. Évêché Soissons. Série Z (documentation historique) ; Sous-série 3 Z (papiers privés d'évêques) : 3 Z 98. Testament de Monseigneur Duval (30 mars 1897).

## Illustrations



Vue du devant de la chasuble (côté rouge).  
Phot. Irwin Leullier  
IVR22\_20020200756XA



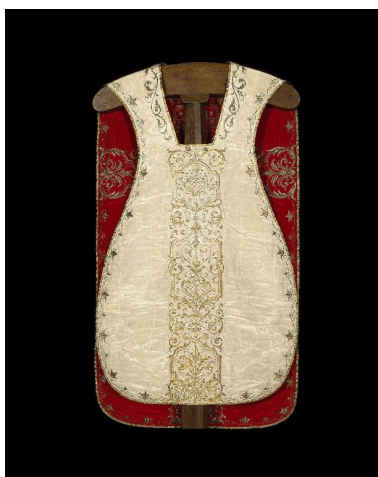
Devant de la chasuble (côté rouge) : détail des broderies.  
Phot. Irwin Leullier  
IVR22\_20020200715ZA



Vue du dos de la chasuble (côté rouge).  
Phot. Irwin Leullier  
IVR22\_20020200757XA



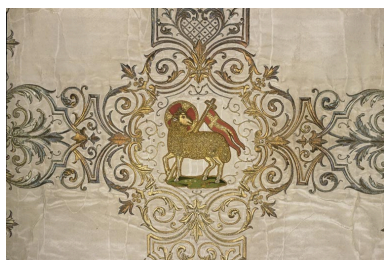
Dos de la chasuble (côté rouge) :  
décor du centre de la croix.  
Phot. Irwin Leullier  
IVR22\_20020200716ZA



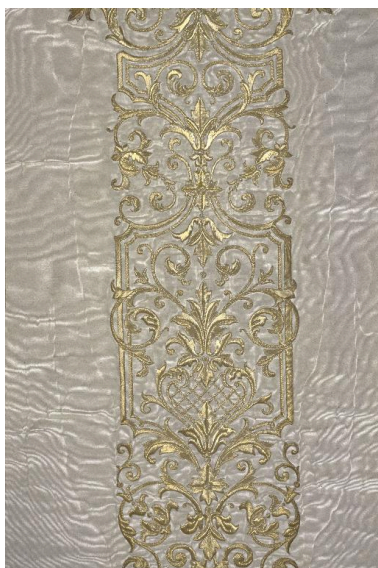
Vue du devant de la  
chasuble (côté blanc).  
Phot. Irwin Leullier  
IVR22\_20020200754XA



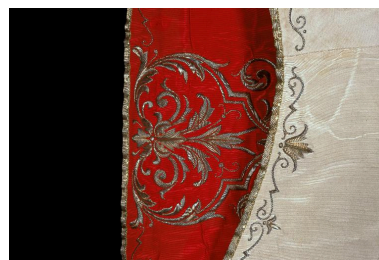
Vue du dos de la  
chasuble (côté blanc).  
Phot. Irwin Leullier  
IVR22\_20020200755XA



Dos de la chasuble (côté blanc) :  
décor du centre de la croix.  
Phot. Irwin Leullier  
IVR22\_20020200720ZA



Dos de la chasuble (côté blanc) :  
détail du montant de la croix.  
Phot. Irwin Leullier  
IVR22\_20020200721ZA



Détail du décor des  
bords de la chasuble.  
Phot. Irwin Leullier  
IVR22\_20020200719ZA

## Dossiers liés

**Oeuvre(s) contenue(s) :**

**Oeuvre(s) en rapport :**

Présentation du mobilier de la cathédrale Saint-Gervais-Saint-Protais de Soissons (IM02002751) Hauts-de-France, Aisne, Soissons, Cathédrale Saint-Gervais-Saint-Protais, place Cardinal-Binet

Auteur(s) du dossier : Christiane Riboulleau, Martine Plouvier

Copyright(s) : (c) Région Hauts-de-France - Inventaire général



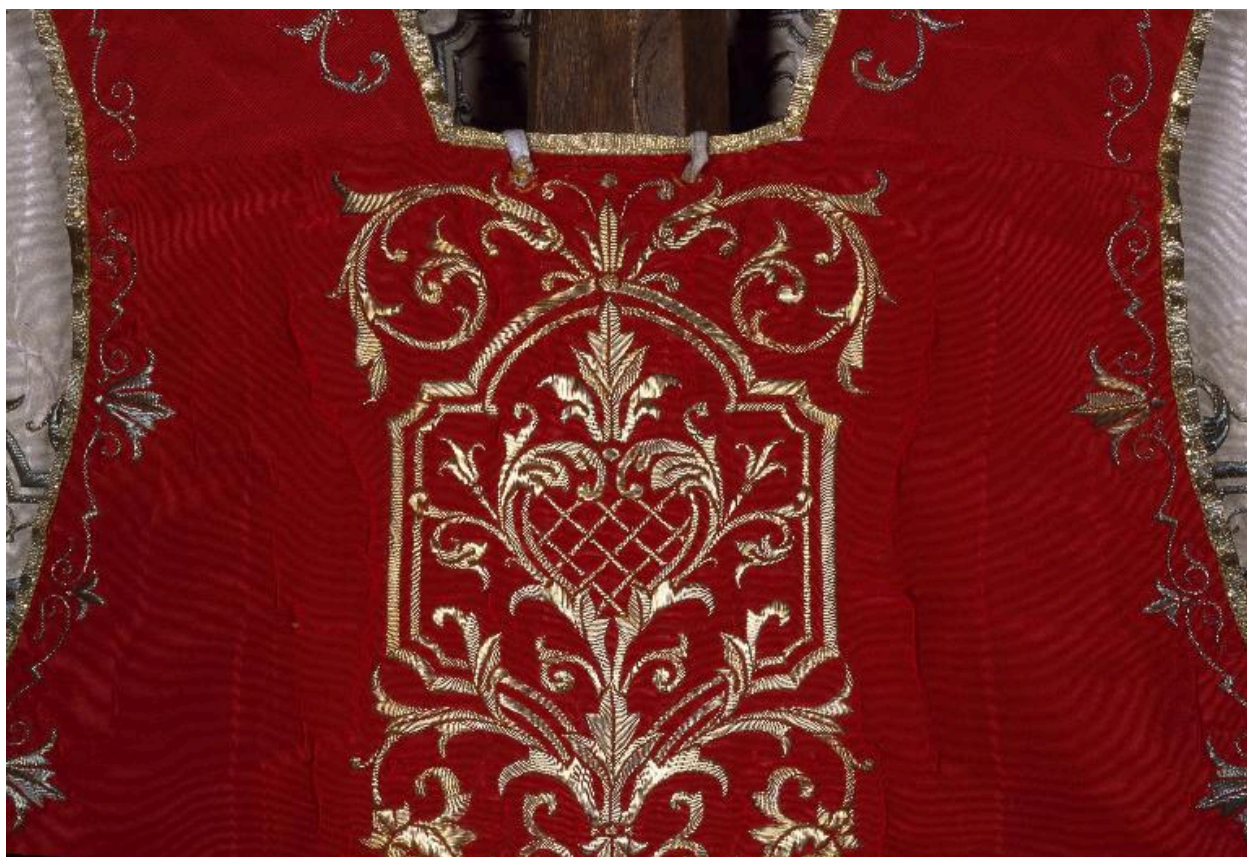
Vue du devant de la chasuble (côté rouge).

IVR22\_20020200756XA

Auteur de l'illustration : Irwin Leullier

(c) Ministère de la culture - Inventaire général ; (c) Département de l'Aisne ; (c) AGIR-Pic  
reproduction soumise à autorisation du titulaire des droits d'exploitation





Devant de la chasuble (côté rouge) : détail des broderies.

IVR22\_20020200715ZA

Auteur de l'illustration : Irwin Leullier

(c) Ministère de la culture - Inventaire général ; (c) Département de l'Aisne ; (c) AGIR-Pic  
reproduction soumise à autorisation du titulaire des droits d'exploitation



Vue du dos de la chasuble (côté rouge).

IVR22\_20020200757XA

Auteur de l'illustration : Irwin Leullier

(c) Ministère de la culture - Inventaire général ; (c) Département de l'Aisne ; (c) AGIR-Pic  
reproduction soumise à autorisation du titulaire des droits d'exploitation





Dos de la chasuble (côté rouge) : décor du centre de la croix.

IVR22\_20020200716ZA

Auteur de l'illustration : Irwin Leullier

(c) Ministère de la culture - Inventaire général ; (c) Département de l'Aisne ; (c) AGIR-Pic  
reproduction soumise à autorisation du titulaire des droits d'exploitation



Vue du devant de la chasuble (côté blanc).

IVR22\_20020200754XA

Auteur de l'illustration : Irwin Leullier

(c) Ministère de la culture - Inventaire général ; (c) Département de l'Aisne ; (c) AGIR-Pic  
reproduction soumise à autorisation du titulaire des droits d'exploitation





Vue du dos de la chasuble (côté blanc).

IVR22\_20020200755XA

Auteur de l'illustration : Irwin Leullier

(c) Ministère de la culture - Inventaire général ; (c) Département de l'Aisne ; (c) AGIR-Pic  
reproduction soumise à autorisation du titulaire des droits d'exploitation



Dos de la chasuble (côté blanc) : décor du centre de la croix.

IVR22\_20020200720ZA

Auteur de l'illustration : Irwin Leullier

(c) Ministère de la culture - Inventaire général ; (c) Département de l'Aisne ; (c) AGIR-Pic  
reproduction soumise à autorisation du titulaire des droits d'exploitation





Dos de la chasuble (côté blanc) : détail du montant de la croix.

IVR22\_20020200721ZA

Auteur de l'illustration : Irwin Leullier

(c) Ministère de la culture - Inventaire général ; (c) Département de l'Aisne ; (c) AGIR-Pic  
reproduction soumise à autorisation du titulaire des droits d'exploitation





Détail du décor des bords de la chasuble.

IVR22\_20020200719ZA

Auteur de l'illustration : Irwin Leullier

(c) Ministère de la culture - Inventaire général ; (c) Département de l'Aisne ; (c) AGIR-Pic  
reproduction soumise à autorisation du titulaire des droits d'exploitation