

Hauts-de-France, Somme  
Fresnes-Mazancourt  
8 rue du Château

## Demeure, dite château de Fresnes à Fresnes-Mazancourt

### Références du dossier

Numéro de dossier : IA80000796

Date de l'enquête initiale : 2003

Date(s) de rédaction : 2003, 2016

Cadre de l'étude : enquête thématique départementale Reconstruction de la Haute-Somme, patrimoine de la Reconstruction enquête externe, patrimoine de la villégiature

Degré d'étude : étudié

### Désignation

Dénomination : demeure

Appellation : Le Château

Parties constituantes non étudiées : parc, fabrique de jardin, ferme

### Compléments de localisation

Milieu d'implantation : en village

Références cadastrales :

### Historique

La seigneurie de Fresnes est la propriété des ducs de Chaulnes jusqu'en 1785, date à laquelle elle est achetée de Claude-Barthélémy le Vaillant de Brusle (1759-1828), qui y fait construire une demeure de plaisance. Un logis de plan rectangulaire apparaît à son emplacement sur le cadastre napoléonien de 1811. Cette demeure, reconstruite au 19<sup>e</sup> siècle et décorée de boiseries d'époque Louis XIV et Louis XV provenant du château de Sailly-Saillisel, ainsi que la parc paysager aménagé à la fin du 19<sup>e</sup> siècle, sont détruits durant la première guerre mondiale.

En 1917, Louis Tenaille d'Estais hérite de la propriété. Le dossier de dommages de guerre, par l'architecte parisien Ernest Bertrand, restitue l'état du domaine antérieur aux destructions de la guerre : le château, un grand parc, deux fermes à droite et à gauche de l'entrée, un bâtiment nommé bûcher Sainte-Geneviève, réserve et kiosque. Les plans et coupes montrent qu'il s'agit d'une construction du 19<sup>e</sup> siècle, comme les cartes postales du début du 20<sup>e</sup> siècle.

Louis Tenaille d'Estais fait reconstruire une maison de plaisance à l'emplacement de l'ancien château, demeure vraisemblablement achevée en 1926, date à laquelle il se signale dans l'annuaire des châteaux et des départements. Elle est peut-être l'œuvre d'Ernest Bertrand.

L'annuaire des châteaux et des départements signale les de Brusles de 1897 à 1905, puis Louis Tenaille d'Estais et sa femme (née Charvet) de 1926 à 1935.

Période(s) principale(s) : 4<sup>e</sup> quart 18<sup>e</sup> siècle (détruit), 3<sup>e</sup> quart 19<sup>e</sup> siècle (détruit), 1<sup>er</sup> quart 20<sup>e</sup> siècle

Auteur(s) de l'oeuvre : Ernest Bertrand (architecte, attribution par source, ?)

### Description

Élévation du rez-de-chaussée en brique, du premier étage en enduit. Plan et élévation à décrochements, de composition symétrique avec hauts toits à débords et hautes cheminées.

### Éléments descriptifs

Matériau(x) du gros-oeuvre, mise en oeuvre et revêtement : brique ; enduit ; moellon ; béton armé ; appareil mixte

Matériau(x) de couverture : tuile plate

Plan : plan massé  
Étage(s) ou vaisseau(x) : sous-sol, 1 étage carré, étage de comble  
Type(s) de couverture : toit en pavillon ; demi-croupe  
Escaliers : escalier dans-oeuvre

### Décor

Techniques : ferronnerie  
Représentations : monogramme  
Précision sur les représentations :  
La porte d'entrée en ferronnerie est ornée du monogramme LP

### Statut, intérêt et protection

Statut de la propriété : propriété privée

### Références documentaires

#### Documents d'archive

- AD Somme. Série R ; 10 R 551. **Fresnes-Mazancourt. Dommages de guerre.**
- **Annuaire des châteaux et des départements.** Paris. 1897, 1899, 1901, 1905, 1926, 1927, 1933, 1935.

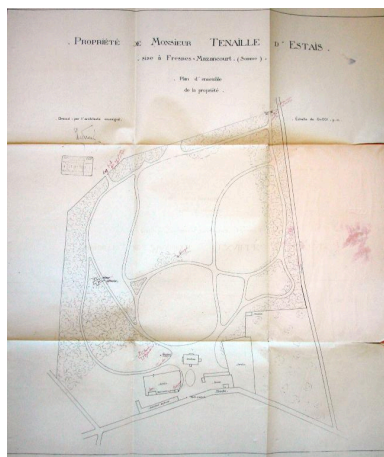
#### Documents figurés

- **Propriété de Monsieur Tenaille d'Estais sise à Fresnes-Mazancourt** (plans, coupes et élévation du château et de ses dépendances), 6 dessins et 6 tirages bleus, reconstitution par Ernest Bertrand (architecte), 1920 (AD Somme ; 10 R 551).
- **Picardie Illustrée. Fresnes-Mazancourt. Le Château**, carte postale, P.D. éditeur, [s.d.] (Châteaux disparus dans la Somme, p 101).

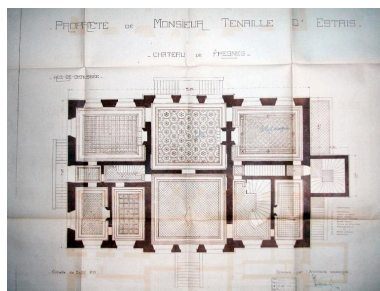
#### Bibliographie

- DECAGNY, Paul (abbé). **Histoire de l'arrondissement de Péronne.** 1865. Péronne : Quentin. p 731-732
- DU PASSAGE, Christian. **Châteaux disparus dans la Somme.** Amiens : CRDP, 1987. p 101
- SEYDOUX, Philippe. **Gentilhommières en Picardie. Amiénois et Santerre.** Editions de la Morande, 2003. p. 190.

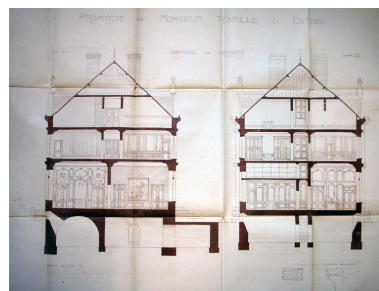
## Illustrations



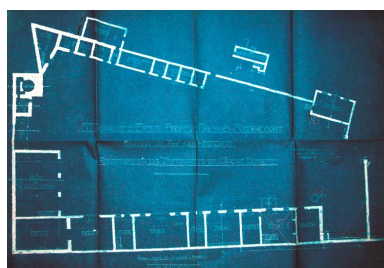
Plan d'ensemble de la propriété détruite, par Ernest Bertrand, 27 octobre 1920 (AD Somme ; 10 R 551).  
Phot. Gilles-Henri Bailly (reproduction)  
IVR22\_20158005315NUCA



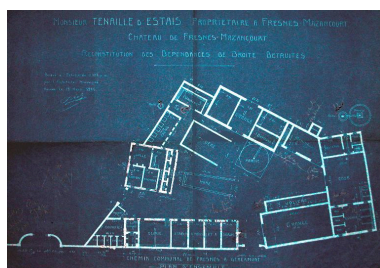
Plan du rez-de chaussée du château détruit, reconstitution par Ernest Bertrand, 27 octobre 1920 (AD Somme ; 10 R 551).  
Phot. Gilles-Henri Bailly (reproduction)  
IVR22\_20158005316NUCA



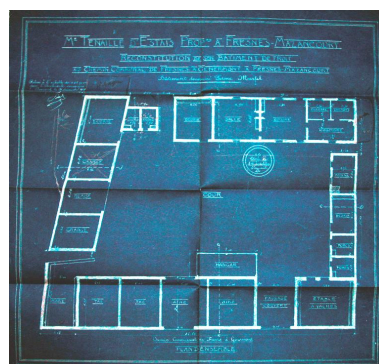
Coupes du château détruit, reconstitution par Ernest Bertrand, 27 octobre 1920 (AD Somme ; 10 R 551).  
Phot. Gilles-Henri Bailly (reproduction)  
IVR22\_20158005317NUCA



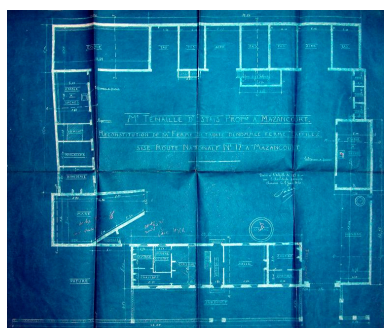
Plan d'ensemble des dépendances de gauche détruites, reconstitution par Ernest Bertrand, 27 octobre 1920 (AD Somme ; 10 R 551).  
Phot. Gilles-Henri Bailly (reproduction)  
IVR22\_20158005318NUCA



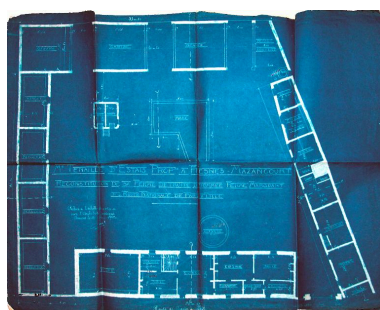
Plan d'ensemble des dépendances de droite détruites, reconstitution par Ernest Bertrand, 19 mars 1920 (AD Somme ; 10 R 551).  
Phot. Gilles-Henri Bailly (reproduction)  
IVR22\_20158005319NUCA



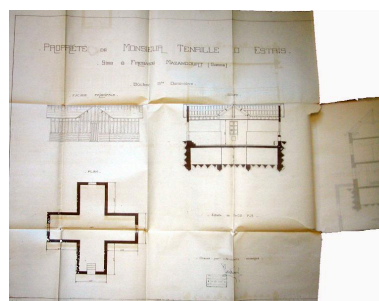
Plan et élévation de la grille d'entrée du château détruit, reconstitution par Ernest Bertrand, 27 octobre 1920 (AD Somme ; 10 R 551).  
Phot. Gilles-Henri Bailly (reproduction)  
IVR22\_20158005320NUCA



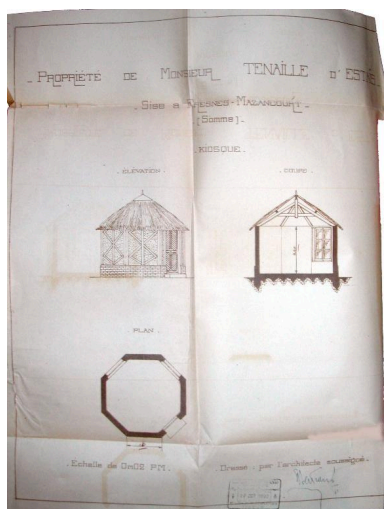
Plan d'ensemble de la Ferme Laffiez détruite, reconstitution par Ernest Bertrand, 3 juin 1920 (AD Somme ; 10 R 551).  
Phot. Gilles-Henri Bailly (reproduction)  
IVR22\_20158005321NUCA



Plan d'ensemble de la Ferme Marquant détruite, reconstitution par Ernest Bertrand, 26 mai 1920 (AD Somme ; 10 R 551).  
Phot. Gilles-Henri Bailly (reproduction)  
IVR22\_20158005322NUCA



Plan, coupe et élévation du bûcher Sainte-Geneviève détruit, reconstitution par Ernest Bertrand, 27 octobre 1920 (AD Somme ; 10 R 551).  
Phot. Gilles-Henri Bailly (reproduction)  
IVR22\_20158005323NUCA



Plan, coupe et élévation du kiosque détruit, reconstitution par Ernest Bertrand, 27 octobre 1920 (AD Somme ; 10 R 551).

Phot. Gilles-Henri Bailly (reproduction)  
IVR22\_20158005324NUCA



Façade principale nord.  
Phot. Gilles-Henri Bailly  
IVR22\_20158005325NUCA



Façade postérieure sud.  
Phot. Gilles-Henri Bailly  
IVR22\_20158005326NUCA

## Dossiers liés

### Dossiers de synthèse :

La Reconstruction dans l'Est de la Somme - dossier de présentation (IA80010351) Hauts-de-France, Somme, Assevillers

[à requalifier] Le château de plaisance (IA99000018)

### Oeuvre(s) contenue(s) :

Auteur(s) du dossier : Gilles-Henri Bailly, Stéphanie Caulliez, Philippe Laurent, Isabelle Barbedor

Copyright(s) : (c) Région Hauts-de-France - Inventaire général



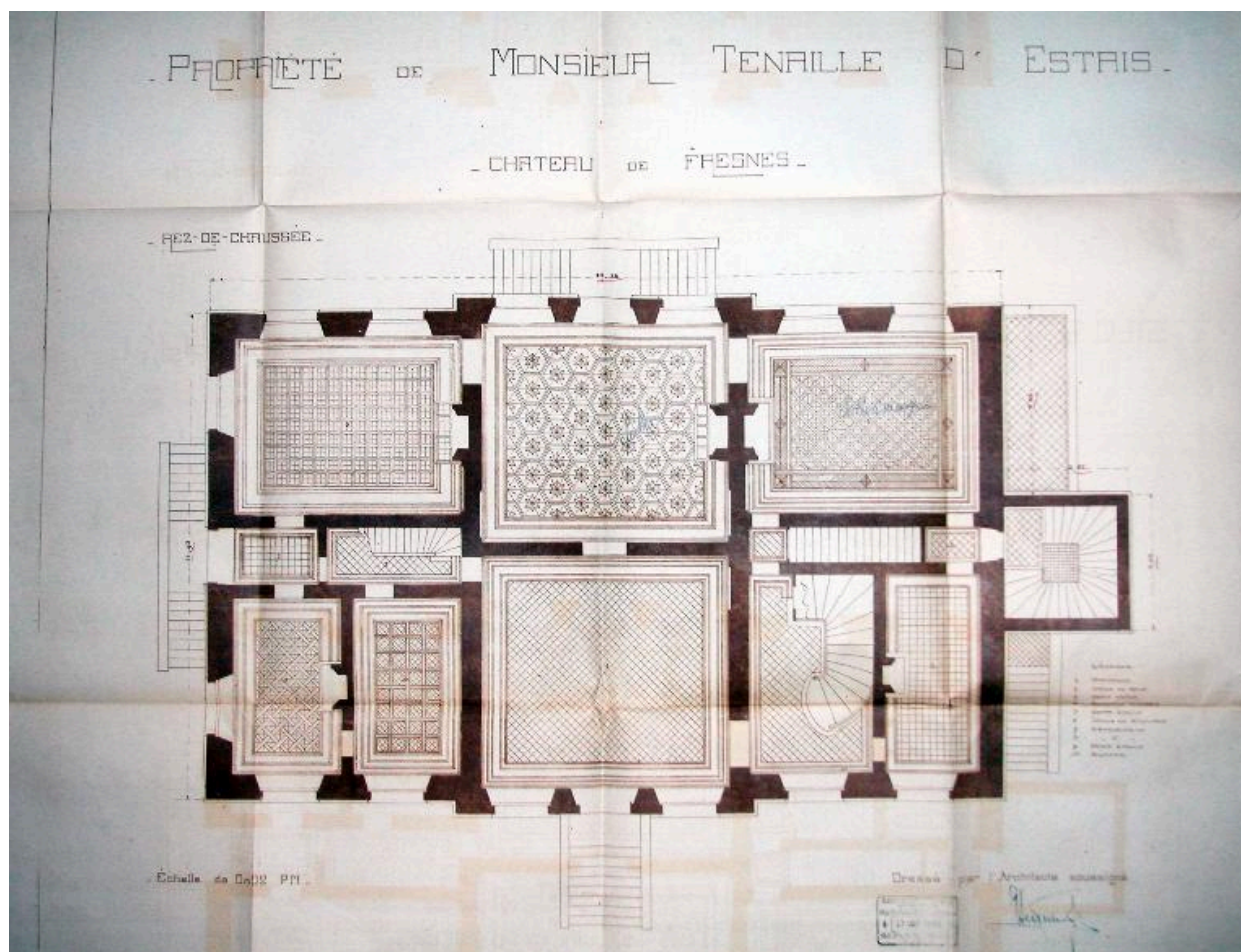
Plan d'ensemble de la propriété détruite, par Ernest Bertrand, 27 octobre 1920 (AD Somme ; 10 R 551).

IVR22\_20158005315NUCA

Auteur de l'illustration : Gilles-Henri Bailly (reproduction)

Date de prise de vue : 2003

(c) Région Hauts-de-France - Inventaire général ; (c) Département de la Somme  
reproduction soumise à autorisation du titulaire des droits d'exploitation



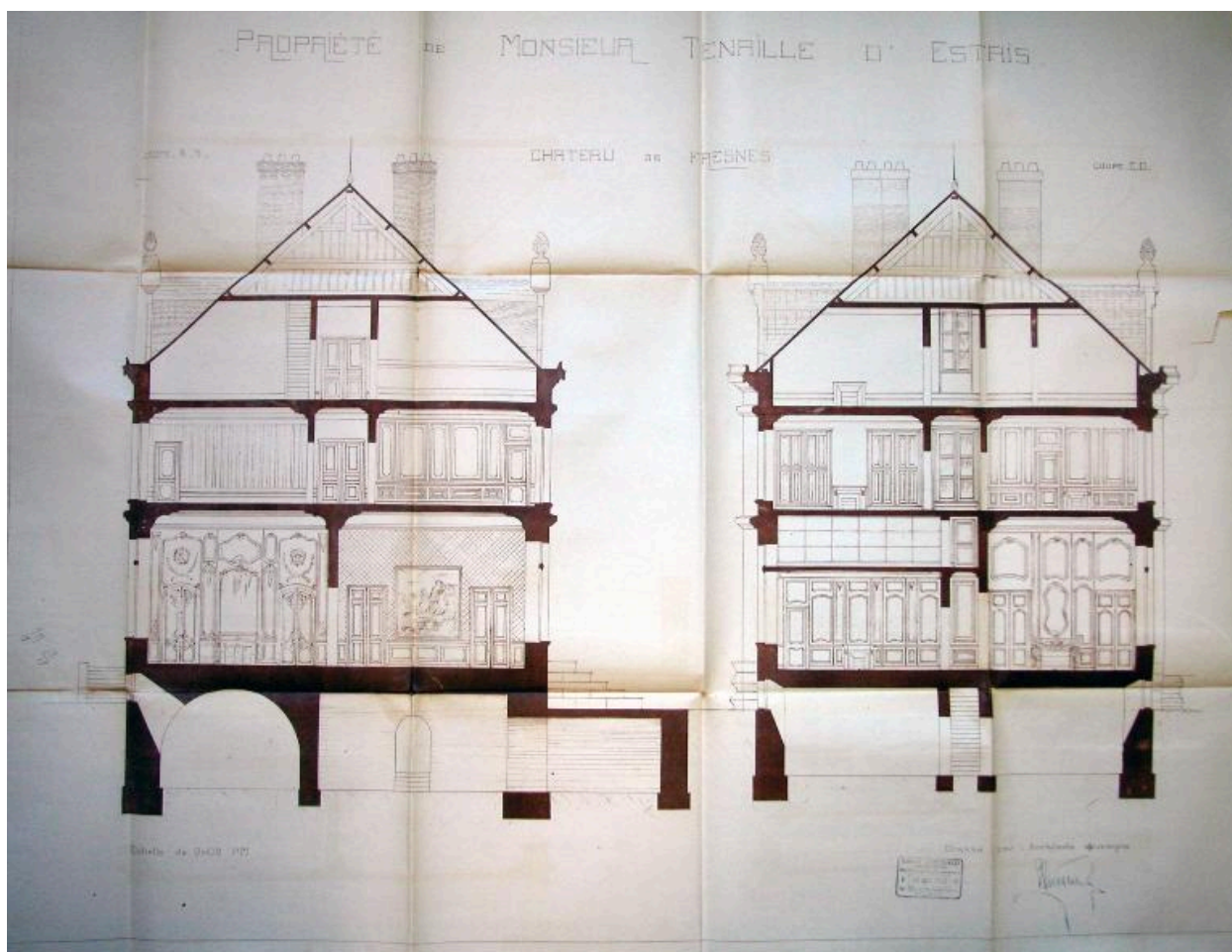
Plan du rez-de chaussée du château détruit, reconstitution par Ernest Bertrand, 27 octobre 1920 (AD Somme ; 10 R 551).

IVR22\_20158005316NUCA

Auteur de l'illustration : Gilles-Henri Bailly (reproduction)

Date de prise de vue : 2003

(c) Région Hauts-de-France - Inventaire général ; (c) Département de la Somme  
reproduction soumise à autorisation du titulaire des droits d'exploitation



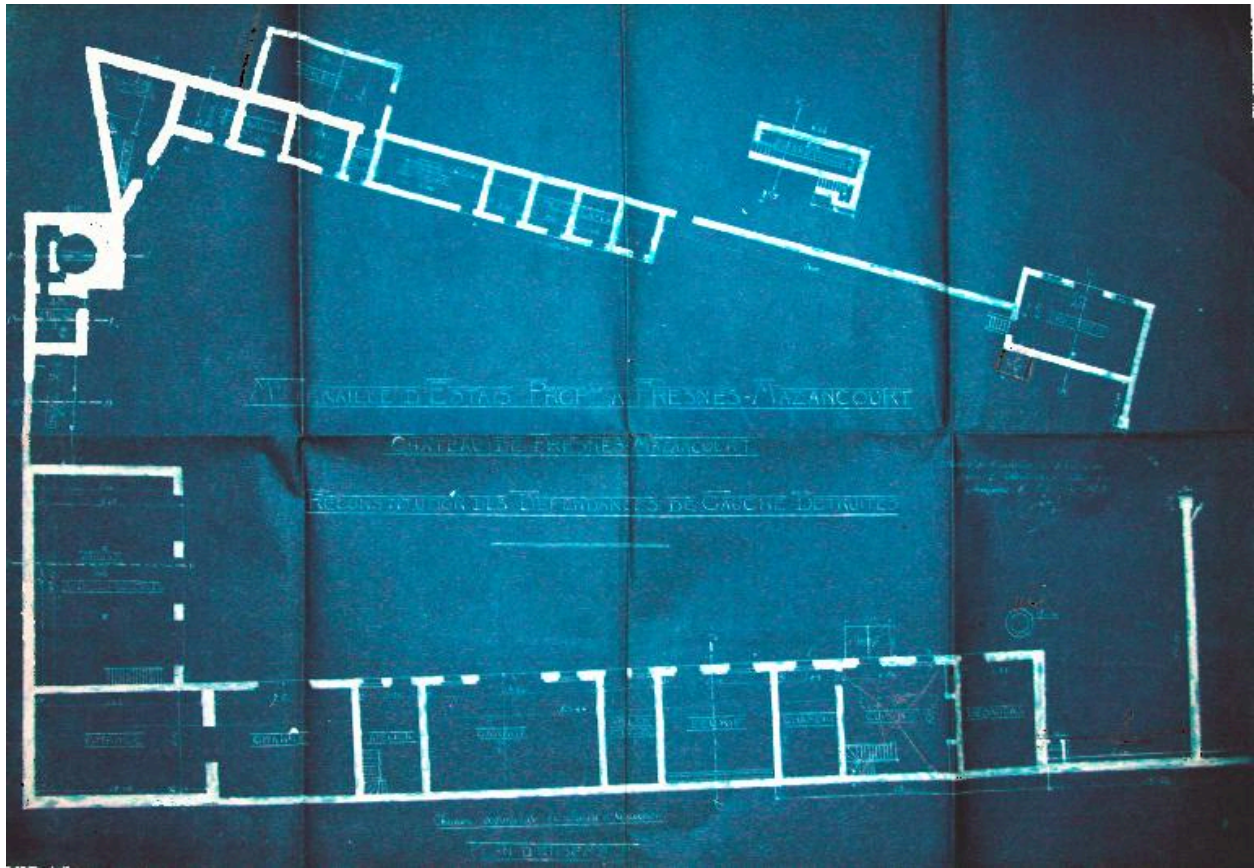
Coupes du château détruit, reconstitution par Ernest Bertrand, 27 octobre 1920 (AD Somme ; 10 R 551).

IVR22\_20158005317NUCA

Auteur de l'illustration : Gilles-Henri Bailly (reproduction)

Date de prise de vue : 2003

(c) Région Hauts-de-France - Inventaire général ; (c) Département de la Somme  
reproduction soumise à autorisation du titulaire des droits d'exploitation



Plan d'ensemble des dépendances de gauche détruites, reconstitution par Ernest Bertrand, 27 octobre 1920 (AD Somme ; 10 R 551).

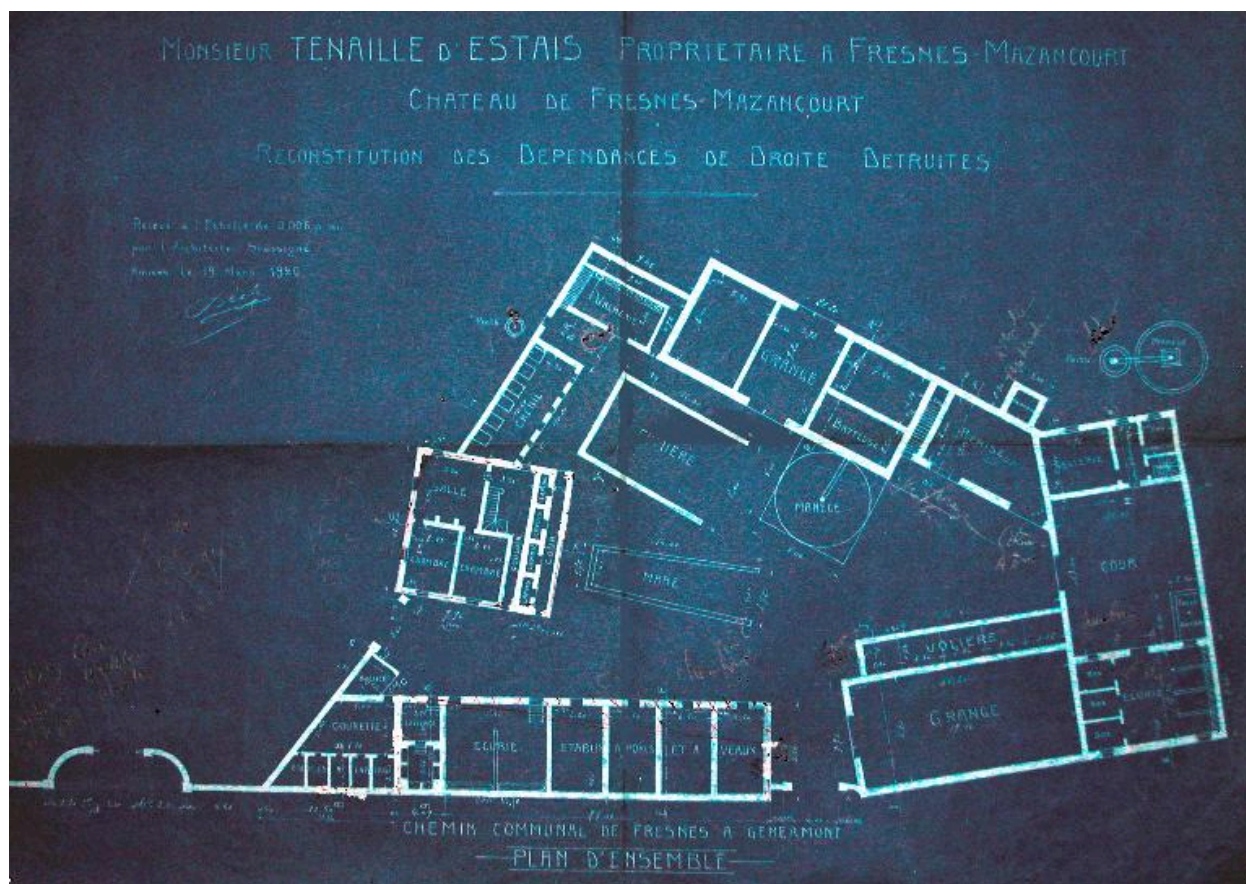
IVR22\_20158005318NUCA

Auteur de l'illustration : Gilles-Henri Bailly (reproduction)

Date de prise de vue : 2003

(c) Région Hauts-de-France - Inventaire général ; (c) Département de la Somme  
reproduction soumise à autorisation du titulaire des droits d'exploitation





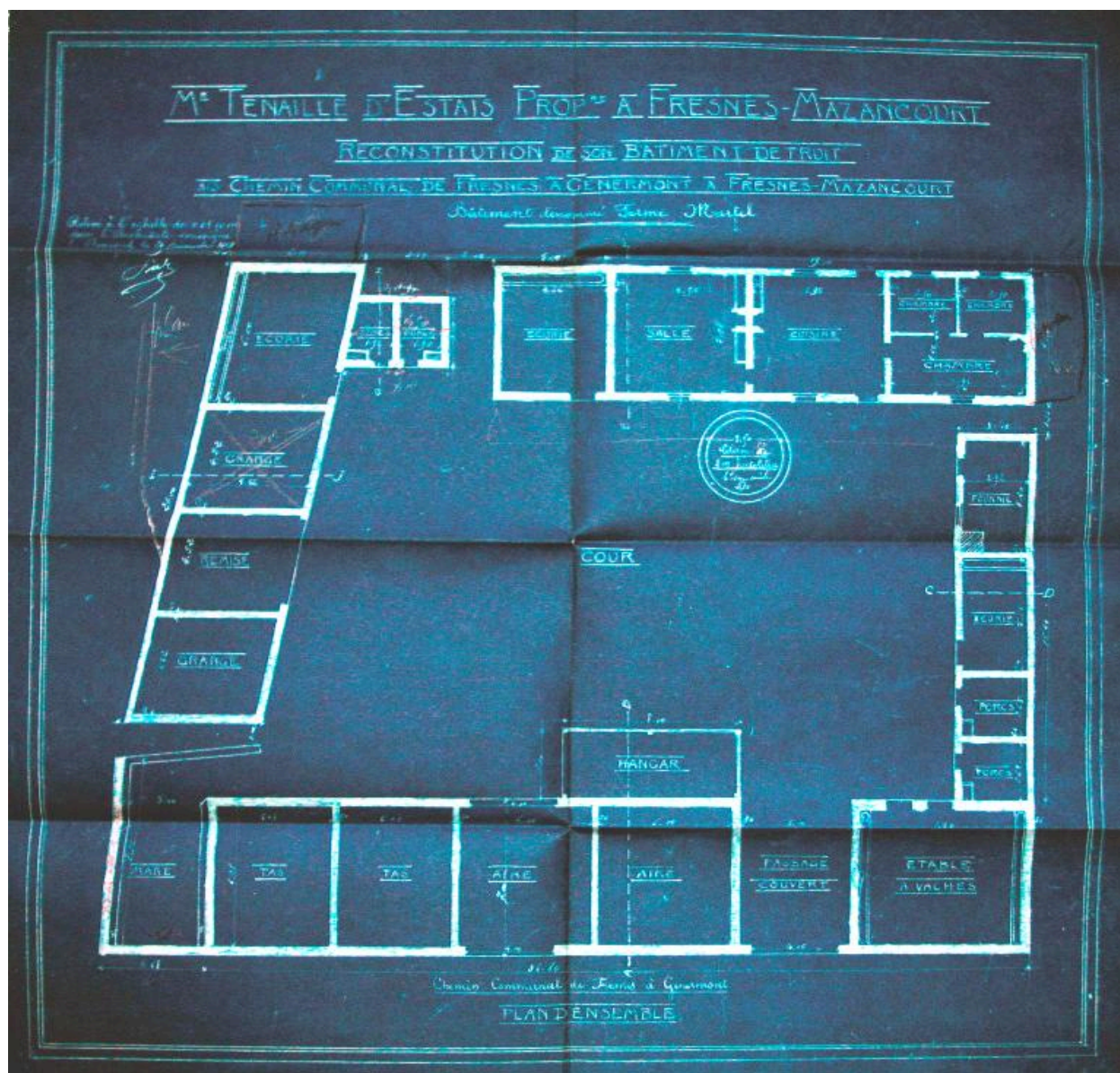
Plan d'ensemble des dépendances de droite détruites, reconstitution par Ernest Bertrand, 19 mars 1920 (AD Somme ; 10 R 551).

IVR22\_20158005319NUCA

Auteur de l'illustration : Gilles-Henri Bailly (reproduction)

Date de prise de vue : 2003

(c) Région Hauts-de-France - Inventaire général ; (c) Département de la Somme  
reproduction soumise à autorisation du titulaire des droits d'exploitation



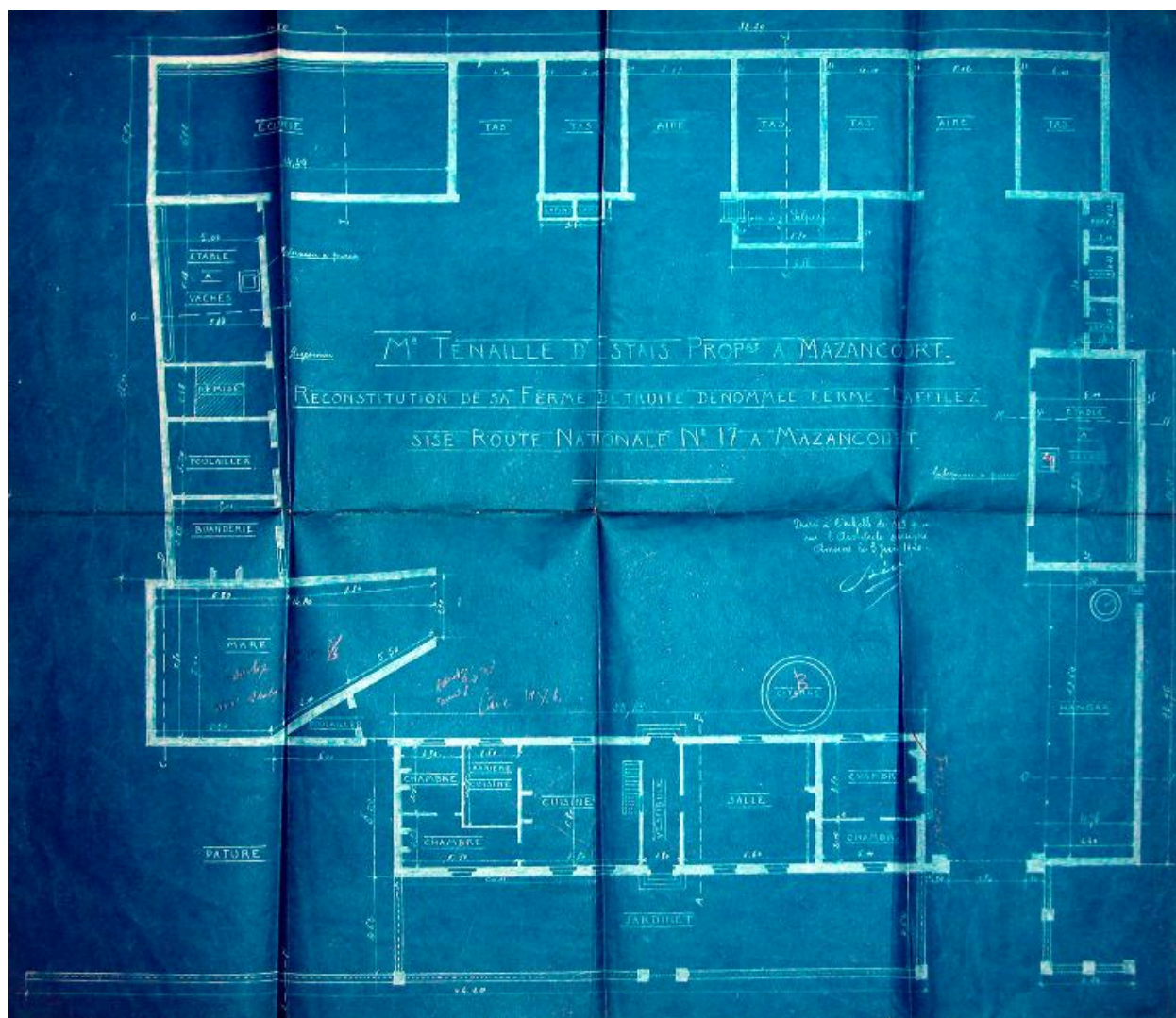
Plan et élévation de la grille d'entrée du château détruit, reconstitution par Ernest Bertrand, 27 octobre 1920 (AD Somme ; 10 R 551).

IVR22\_20158005320NUCA

Auteur de l'illustration : Gilles-Henri Bailly (reproduction)

Date de prise de vue : 2003

(c) Région Hauts-de-France - Inventaire général ; (c) Département de la Somme  
reproduction soumise à autorisation du titulaire des droits d'exploitation



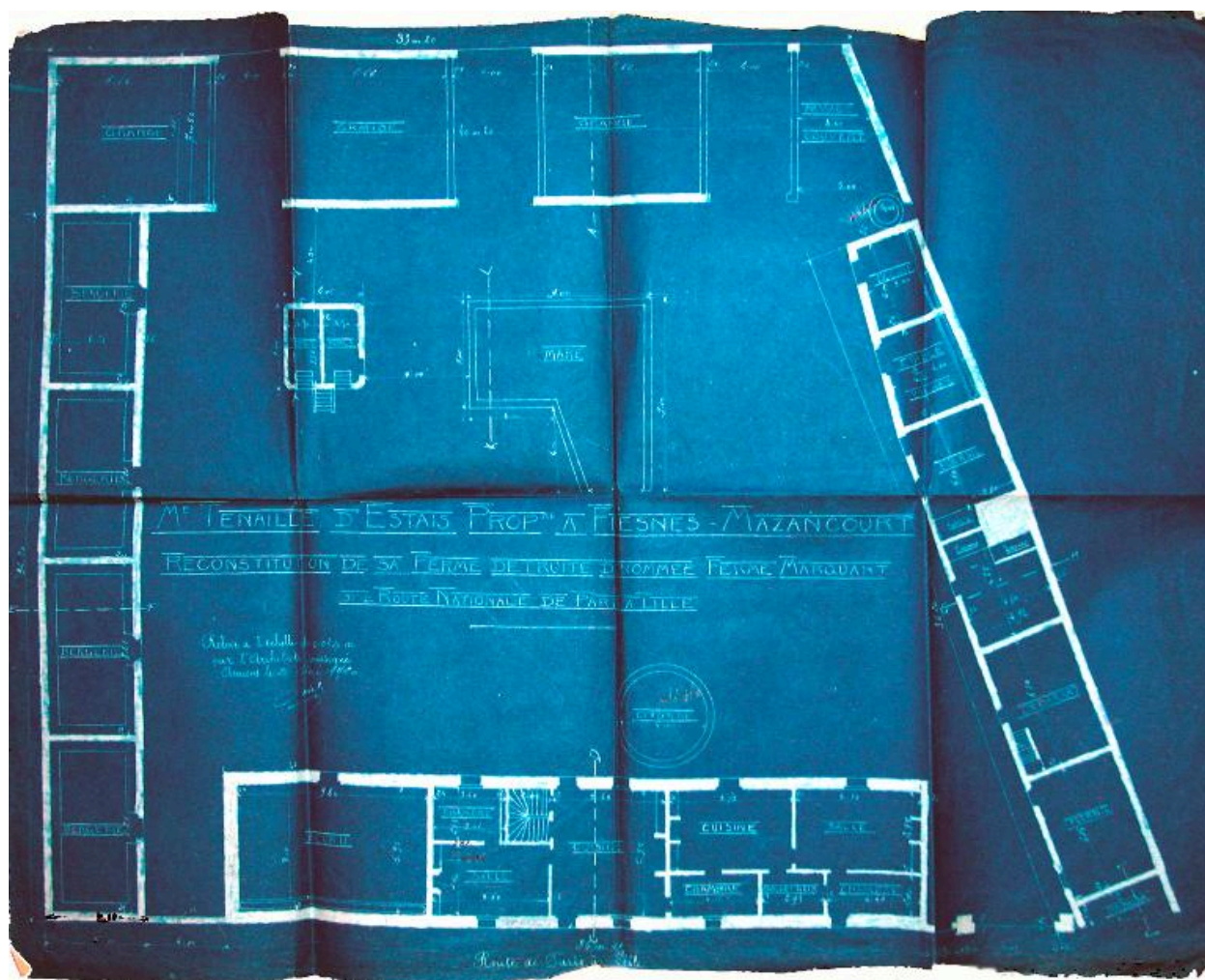
Plan d'ensemble de la Ferme Laffilez détruite, reconstitution par Ernest Bertrand, 3 juin 1920 (AD Somme ; 10 R 551).

IVR22\_20158005321NUCA

Auteur de l'illustration : Gilles-Henri Bailly (reproduction)

Date de prise de vue : 2003

(c) Région Hauts-de-France - Inventaire général ; (c) Département de la Somme  
reproduction soumise à autorisation du titulaire des droits d'exploitation



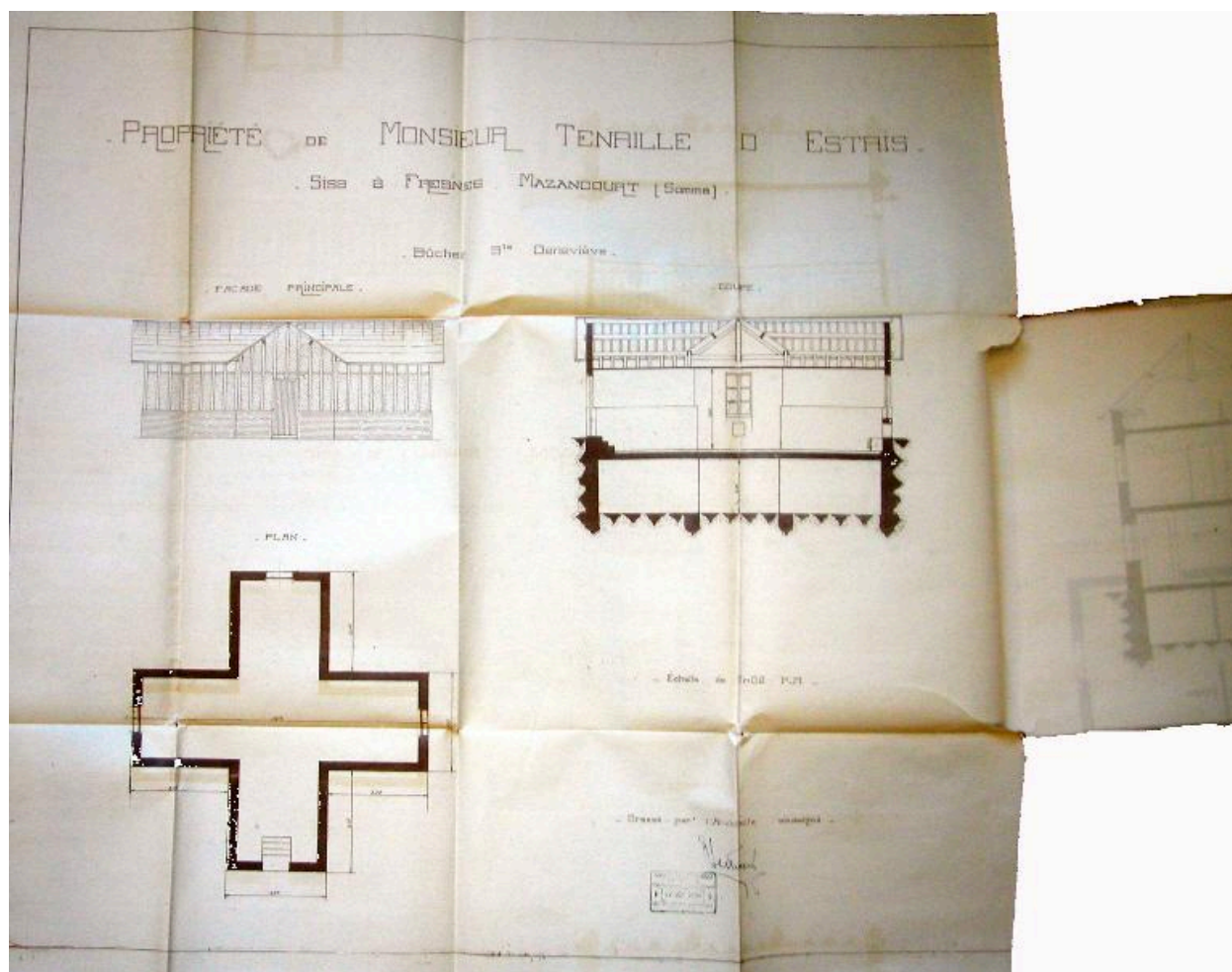
Plan d'ensemble de la Ferme Marquant détruite, reconstitution par Ernest Bertrand, 26 mai 1920 (AD Somme ; 10 R 551).

IVR22\_20158005322NUCA

Auteur de l'illustration : Gilles-Henri Bailly (reproduction)

Date de prise de vue : 2003

(c) Région Hauts-de-France - Inventaire général ; (c) Département de la Somme  
reproduction soumise à autorisation du titulaire des droits d'exploitation



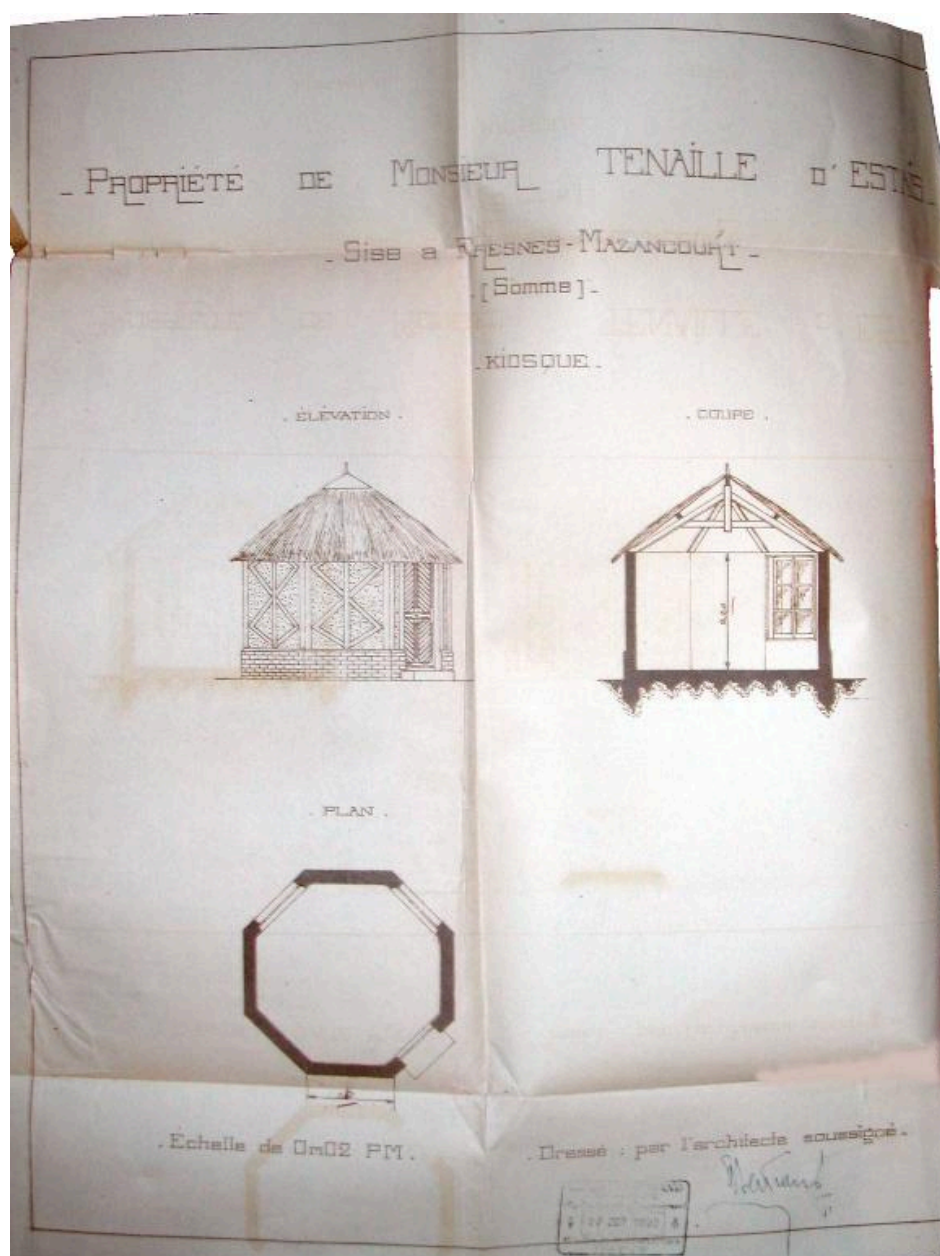
Plan, coupe et élévation du bûcher Sainte-Geneviève détruit, reconstitution par Ernest Bertrand, 27 octobre 1920 (AD Somme ; 10 R 551).

IVR22\_20158005323NUCA

Auteur de l'illustration : Gilles-Henri Bailly (reproduction)

Date de prise de vue : 2003

(c) Région Hauts-de-France - Inventaire général ; (c) Département de la Somme  
reproduction soumise à autorisation du titulaire des droits d'exploitation



Plan, coupe et élévation du kiosque détruit, reconstitution par Ernest Bertrand, 27 octobre 1920 (AD Somme ; 10 R 551).

IVR22\_20158005324NUCA

Auteur de l'illustration : Gilles-Henri Bailly (reproduction)

Date de prise de vue : 2003

(c) Région Hauts-de-France - Inventaire général ; (c) Département de la Somme  
reproduction soumise à autorisation du titulaire des droits d'exploitation



Façade principale nord.

IVR22\_20158005325NUCA

Auteur de l'illustration : Gilles-Henri Bailly

Date de prise de vue : 2003

(c) Région Hauts-de-France - Inventaire général

reproduction soumise à autorisation du titulaire des droits d'exploitation



Façade postérieure sud.

IVR22\_20158005326NUCA

Auteur de l'illustration : Gilles-Henri Bailly

Date de prise de vue : 2003

(c) Région Hauts-de-France - Inventaire général

reproduction soumise à autorisation du titulaire des droits d'exploitation