

Hauts-de-France, Oise  
Hardivillers  
Chapelle de la Trinité, rue de la Voierie

## Le mobilier de la chapelle de la Trinité

### Références du dossier

Numéro de dossier : IM60001755

Date de l'enquête initiale : 2023

Date(s) de rédaction : 2023

Cadre de l'étude : inventaire topographique Communauté de communes Oise Picarde

### Désignation

Parties constituantes non étudiées : tableau, statue, relief, groupe sculpté, autel, gradin d'autel, tabernacle, retable, clôture de chœur, plaque funéraire

### Localisation

Aire d'étude et canton :

*Aire d'étude* : Communauté de communes de l'Oise Picarde, *Canton* : Saint-Just-en-Chaussée

Précisions :

### Historique

D'après la tradition locale, les objets conservés dans la chapelle proviennent des nombreux dons que Marie-Jeanne Delahache aurait reçus de pèlerins guéris dans le cadre de cérémonies tenues en ce lieu. Compte tenu de leurs datations, leurs styles et leurs supports très différents, il est probable que ces œuvres remarquables soient issues des saisies révolutionnaires et proviennent d'églises, chapelles ou abbayes de la région.

L'acquisition du mobilier s'inscrit ainsi dans la période comprise entre l'édification de la chapelle (1791-1792) et la mort de Marie-Jeanne Delahache en 1831. Citons deux exemples qui peuvent être développés grâce aux travaux d'Arnaud Martinec, doctorant en histoire de l'art (retranscrits dans les archives de l'association pour la connaissance et la conservation des calvaires et des croix du Beauvaisis (ACCCCB)). Le tableau figurant l'Adoration des Bergers porte le blason de la famille de Clermont-Tonnerre, dont les femmes se sont succédé comme abbesses de l'abbaye royale de Notre-Dame de Saint-Paul près de Beauvais. Ce tableau provient donc de ce site. Le second exemple est celui du tableau représentant la Nativité sur lequel est visible le blason de Philibert de Brandon, conseiller au parlement de Paris et évêque de Périgueux au XVII<sup>e</sup> siècle. Cette œuvre vient possiblement du carmel de Pontoise où sa fille était prieure.

Les deux autels secondaires, l'un dédié à sainte Anne et l'autre à la Vierge, pourraient provenir des deux autres chapelles fondées par la bienfaitrice, mentionnées dans son testament et sur sa plaque funéraire, et aujourd'hui disparues.

Les objets sont presque tous protégés au titre des monuments historiques et font l'objet de notices spécifiques, consultables sur la plate-forme ouverte du patrimoine du Ministère de la Culture (POP). La liste complète des objets présents dans la chapelle est jointe en annexe de ce dossier.

### Références documentaires

#### Documents d'archive

- AD Oise. Série J ; sous-série 49 J : 49 Jp 9. **Hardivillers. Inventaire des croix et calvaires**. Archives de l'Association pour la Connaissance et la Conservation des Calvaires et Croix du Beauvaisis (ACCCCB), 2007.  
AD Oise : 49 Jp 9

## Liens web

- Base Palissy. Hardivillers (Oise). Tableau du retable : Saint Jean à Patmos, huile sur toile, d'après Charles Le Brun, signé « J. ...eron Lejeune », 1668, IMH (PM60005329), [consulté le 11/07/2023]. : <https://www.pop.culture.gouv.fr/notice/palissy/PM60005329>
- Base Palissy. Hardivillers (Oise). Ensemble de quatre reliefs en albâtre, XVe siècle, CMH (PM60000902), [consulté le 11/07/2023]. : <https://www.pop.culture.gouv.fr/notice/palissy/PM60000902>
- Base Palissy. Hardivillers (Oise). Statue : Vierge à l'Enfant, bois polychrome, XVe ou XVIe siècle, IMH (PM60005370), [consulté le 11/07/2023]. : <https://www.pop.culture.gouv.fr/notice/palissy/PM60005370>
- Base Palissy. Hardivillers (Oise). Groupe sculpté : un évêque et deux acolytes, bois polychrome, XVIIIe siècle, IMH (PM60005331), [consulté le 11/07/2023]. : <https://www.pop.culture.gouv.fr/notice/palissy/PM60005331>
- Base Palissy. Hardivillers (Oise). Tableau du retable : Nativité, huile sur toile, entre 1620 et 1630, blason de Philibert de Brandon, IMH (PM60005366), [consulté le 11/07/2023]. : <https://www.pop.culture.gouv.fr/notice/palissy/PM60005366>
- Base Palissy. Hardivillers (Oise). Tableau : Assomption, huile sur marbre, XVIIe siècle, IMH (PM60005368), [consulté le 11/07/2023]. : <https://www.pop.culture.gouv.fr/notice/palissy/PM60005368>
- Base Palissy. Hardivillers (Oise). Tableau : Adoration des Bergers, huile sur toile, d'après Jacques Jordaens, blason de la famille de Clermont-Tonnerre, limite des XVIIe et XVIIIe siècles, IMH (PM60005326) : <https://www.pop.culture.gouv.fr/notice/palissy/PM60005326>
- Base Palissy. Hardivillers (Oise). Tableau : La Cène, huile sur toile, limite des XVIe et XVIIe siècles, IMH (PM60005327), [consulté le 11/07/2023]. : <https://www.pop.culture.gouv.fr/notice/palissy/PM60005327>
- Base Palissy. Hardivillers (Oise). Tableau (triptyque) : Annonciation, Adoration des Mages, Fuite en Égypte, huile sur toile, XVIIe siècle, IMH (PM60005333), [consulté le 11/07/2023]. : <https://www.pop.culture.gouv.fr/notice/palissy/PM60005333>

## Annexe 1

### Liste du mobilier de la chapelle de la Trinité d'Hardivillers

Cette liste reflète l'état et l'emplacement des objets en avril 2023. La plupart sont protégés au titre des monuments historiques. IMH : inscrit ; CMH : classé.

### Pièce en entrant à gauche :

Tableau : portrait de Marie-Jeanne Delahache (?), huile sur toile, XX<sup>e</sup> siècle (?).

### Nef :

Tableau (triptyque) : *Annonciation, Adoration des Mages, Fuite en Égypte*, huile sur toile, XVII<sup>e</sup> siècle, IMH (PM60005333).

Tableau : *Baptême du Christ*, huile sur toile, XVIIe siècle, modèle de Simon Vouet d'après gravure de Pierre Daret (1639).

Tableau : *Jésus parmi les Docteurs*, huile sur toile, inscription « P. Adde p.xt », XVIII<sup>e</sup> siècle.

Tableau : « *Laissez venir à moi les petits enfants* », huile sur toile, XVIII<sup>e</sup> siècle.

Tableau : *La Cène*, huile sur toile, limite des XVI<sup>e</sup> et XVII<sup>e</sup> siècles, IMH (PM60005327).

Tableau : *Adoration des Bergers*, huile sur toile, d'après Jacques Jordaens, blason de la famille de Clermont-Tonnerre, limite des XVII<sup>e</sup> et XVIII<sup>e</sup> siècles, IMH (PM60005326).

Tableau : *Sainte Famille*, huile sur toile, XVII<sup>e</sup> siècle.

Statue : *Saint Marc*, bois polychrome, XVIII<sup>e</sup> siècle.

Statue : *Saint Luc*, bois polychrome, XVIII<sup>e</sup> siècle.

### Chœur :

Clôture de chœur, bois, XVIII<sup>e</sup> siècle (?).

Tableau : *Assomption*, huile sur marbre, XVII<sup>e</sup> siècle, IMH (PM60005368).

Plaque funéraire de Marie-Jeanne Delahache, bronze, 1833.

Autel, bois, XVII<sup>e</sup> siècle.

Côté nord : autel secondaire de la Vierge (XVII<sup>e</sup> siècle) avec gradins, tabernacle (première moitié XIX<sup>e</sup> siècle ?) et retable (XVIII<sup>e</sup> siècle), bois polychrome et doré.

Tableau du retable : *Nativité*, huile sur toile, entre 1620 et 1630, blason de Philibert de Brandon, IMH (PM60005366).

Côté sud : autel secondaire de sainte Anne (XVII<sup>e</sup> siècle), avec gradins, tabernacle (seconde moitié du XVII<sup>e</sup> siècle) et retable (seconde moitié du XVIII<sup>e</sup> siècle).

Groupe sculpté : *Éducation de la Vierge*, bois polychrome, XVI<sup>e</sup> siècle.

Groupe sculpté : un évêque et deux acolytes, bois polychrome, XVIII<sup>e</sup> siècle, IMH (PM60005331).

Statue : *Vierge à l'Enfant*, bois polychrome, XV<sup>e</sup> ou XVI<sup>e</sup> siècle, IMH (PM60005370).

Statue : *Saint Matthieu*, bois polychrome, XVIII<sup>e</sup> siècle.

Statue : *Saint Jean-Baptiste*, bois polychrome, XVIII<sup>e</sup> siècle.

Ensemble du maître-autel : autel, gradins, tabernacle et retable avec gloire, seconde moitié du XVII<sup>e</sup> siècle.

Ensemble de quatre reliefs incrustés dans le retable : *Annonciation* ; *Nativité et Adoration* ; *Assomption et*

*Couronnement de la Vierge* ; *Arbre de Jessé*, albâtre, seconde moitié du XV<sup>e</sup> siècle, CMH (PM60000902).

Tableau au-dessus du maître-autel : *Saint Jean à Patmos*, huile sur toile, d'après Charles Le Brun, signé « J. ...eron Lejeune », 1668, IMH (PM60005329).

Groupe sculpté : Calvaire avec Trinité, bois doré, XVII<sup>e</sup> siècle (?).

## Illustrations



Maître-autel, retable, calvaire en bois, ensemble de quatre reliefs d'albâtre, gloire.  
Phot. Marc Kérignard  
IVR32\_20236000475NUCA



Relief en albâtre :  
Couronnement de la Vierge.  
Phot. Marc Kérignard  
IVR32\_20236000476NUCA



Relief en albâtre : Nativité  
et Adoration des mages.  
Phot. Marc Kérignard  
IVR32\_20236000477NUCA



Relief en albâtre : Arbre de Jessé.  
Phot. Marc Kérignard  
IVR32\_20236000478NUCA



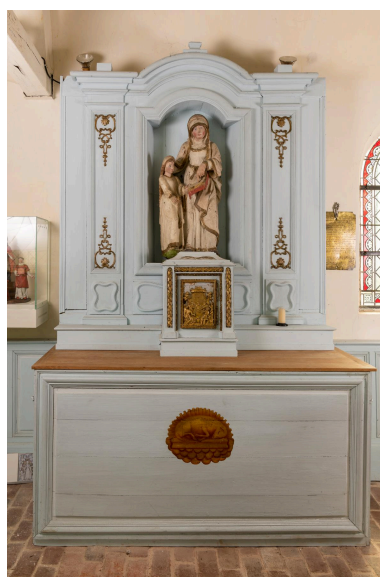
Relief en albâtre : Annonciation.  
Phot. Marc Kérignard  
IVR32\_20236000479NUCA



Groupe sculpté : Calvaire avec  
Trinité, bois doré, XVIIe siècle (?).  
Phot. Marc Kérignard  
IVR32\_20236000480NUCA



Tableau au-dessus du maître-  
autel : saint Jean à Patmos, huile  
sur toile, d'après Charles Le Brun,  
signé « J. ...eron Lejeune », 1668.  
Phot. Marc Kérignard  
IVR32\_20236000500NUCA



Autel secondaire de sainte Anne.  
Phot. Marc Kérignard  
IVR32\_20236000481NUCA



Autel secondaire de sainte  
Anne : tabernacle et Éducation  
de la Vierge (groupe sculpté).  
Phot. Marc Kérignard  
IVR32\_20236000482NUCA



Autel secondaire de sainte Anne : tabernacle, seconde moitié du XVIIe siècle.  
Phot. Marc Kérignard  
IVR32\_20236000483NUCA



Tableau du retable de l'autel de la Vierge : Nativité, huile sur toile, entre 1620 et 1630, blason de Philibert de Brandon.  
Phot. Marc Kérignard  
IVR32\_20236000484NUCA



Groupe sculpté : un évêque et deux acolytes, bois polychrome, XVIIIe siècle.  
Phot. Marc Kérignard  
IVR32\_20236000488NUCA



Statue : Vierge à l'Enfant, bois polychrome, XVe ou XVIe siècle.  
Phot. Marc Kérignard  
IVR32\_20236000485NUCA



Statue : saint Matthieu, bois polychrome, XVIIIe siècle.  
Phot. Marc Kérignard  
IVR32\_20236000486NUCA



Statue : saint Jean-Baptiste, bois polychrome, XVIIIe siècle.  
Phot. Marc Kérignard  
IVR32\_20236000487NUCA



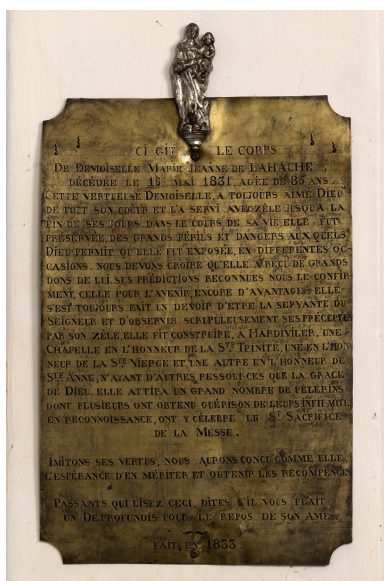
Statue : saint Marc, bois polychrome, XVIIIe siècle, vu de trois quarts.  
Phot. Marc Kérignard  
IVR32\_20236000489NUCA



Statue : saint Marc, bois polychrome, XVIIIe siècle, vu de face.  
Phot. Marc Kérignard  
IVR32\_20236000490NUCA



Statue : saint Luc, bois polychrome, XVIIIe siècle.  
Phot. Marc Kérignard  
IVR32\_20236000492NUCA



Plaque funéraire de Marie-Jeanne Delahache, bronze, 1833.  
Phot. Marc Kérignard  
IVR32\_20236000491NUCA



Tableau : Assomption, huile sur marbre, XVIIe siècle.  
Phot. Marc Kérignard  
IVR32\_20236000493NUCA



Tableau : Sainte Famille, huile sur toile, XVIIe siècle.  
Phot. Marc Kérignard  
IVR32\_20236000494NUCA



Tableau : Adoration des Bergers, huile sur toile, d'après Jacques Jordaens, blason de la famille de Clermont-Tonnerre, limite des XVIIe et XVIIIe siècles.  
Phot. Marc Kérignard  
IVR32\_20236000495NUCA



Tableau : La Cène, huile sur toile, limite des XVIe et XVIIe siècles.  
Phot. Marc Kérignard  
IVR32\_20236000496NUCA



Tableau : « Laissez venir à moi les petits enfants », huile sur toile, XVIIIe siècle.  
Phot. Marc Kérignard  
IVR32\_20236000497NUCA

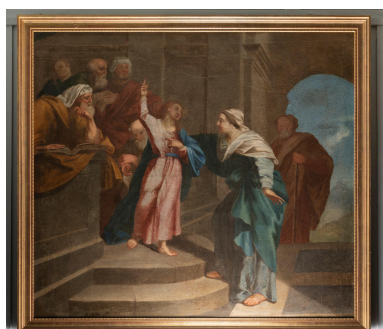


Tableau : Jésus parmi les Docteurs, huile sur toile, inscription « P. Adde p.xt », XVIIIe siècle.  
Phot. Marc Kérignard  
IVR32\_20236000498NUCA



Tableau : Adoration des Bergers, huile sur toile, d'après Jacques Jordaens, blason de la famille de Clermont-Tonnerre, limite des XVIIe et XVIIIe siècles.  
Phot. Marc Kérignard  
IVR32\_20236000499NUCA



Tableau : Baptême du Christ, huile sur toile, XVIIe siècle, modèle de Simon Vouet d'après gravure de Pierre Daret (1639).  
Phot. Marc Kérignard  
IVR32\_20236000501NUCA



Tableau : portrait de Marie-Jeanne Delahache (?), huile sur toile, XXe siècle (?).  
Phot. Marc Kérignard  
IVR32\_20236000502NUCA

## Dossiers liés

Objet(s) contenu(s) dans l'édifice :

Chapelle de la Trinité (IA60005358) Hauts-de-France, Oise, Hardivillers, rue de la Voierie

Auteur(s) du dossier : Lucile Chamignon

Copyright(s) : (c) Région Hauts-de-France - Inventaire général





Maître-autel, retable, calvaire en bois, ensemble de quatre reliefs d'albâtre, gloire.

IVR32\_20236000475NUCA

Auteur de l'illustration : Marc Kérignard

Date de prise de vue : 2023

(c) Région Hauts-de-France - Inventaire général

reproduction soumise à autorisation du titulaire des droits d'exploitation



Relief en albâtre : Couronnement de la Vierge.

IVR32\_20236000476NUCA

Auteur de l'illustration : Marc Kérignard

Date de prise de vue : 2023

(c) Région Hauts-de-France - Inventaire général

reproduction soumise à autorisation du titulaire des droits d'exploitation



Relief en albâtre : Nativité et Adoration des mages.

IVR32\_20236000477NUCA

Auteur de l'illustration : Marc Kérignard

Date de prise de vue : 2023

(c) Région Hauts-de-France - Inventaire général

reproduction soumise à autorisation du titulaire des droits d'exploitation



Relief en albâtre : Arbre de Jessé.

IVR32\_20236000478NUCA

Auteur de l'illustration : Marc Kérignard

Date de prise de vue : 2023

(c) Région Hauts-de-France - Inventaire général

reproduction soumise à autorisation du titulaire des droits d'exploitation



Relief en albâtre : Annonciation.

IVR32\_20236000479NUCA

Auteur de l'illustration : Marc Kérignard

Date de prise de vue : 2023

(c) Région Hauts-de-France - Inventaire général

reproduction soumise à autorisation du titulaire des droits d'exploitation



Groupe sculpté : Calvaire avec Trinité, bois doré, XVIIe siècle (?).

IVR32\_20236000480NUCA

Auteur de l'illustration : Marc Kérignard

Date de prise de vue : 2023

(c) Région Hauts-de-France - Inventaire général

reproduction soumise à autorisation du titulaire des droits d'exploitation



Tableau au-dessus du maître-autel : saint Jean à Patmos, huile sur toile, d'après Charles Le Brun, signé « J. ...eron Lejeune », 1668.

IVR32\_20236000500NUCA

Auteur de l'illustration : Marc Kérignard

Date de prise de vue : 2023

(c) Région Hauts-de-France - Inventaire général

reproduction soumise à autorisation du titulaire des droits d'exploitation



Autel secondaire de sainte Anne.

IVR32\_20236000481NUCA

Auteur de l'illustration : Marc Kérignard

Date de prise de vue : 2023

(c) Région Hauts-de-France - Inventaire général

reproduction soumise à autorisation du titulaire des droits d'exploitation





Autel secondaire de sainte Anne : tabernacle et Éducation de la Vierge (groupe sculpté).

IVR32\_20236000482NUCA

Auteur de l'illustration : Marc Kérignard

Date de prise de vue : 2023

(c) Région Hauts-de-France - Inventaire général

reproduction soumise à autorisation du titulaire des droits d'exploitation



Autel secondaire de sainte Anne : tabernacle, seconde moitié du XVIIe siècle.

IVR32\_20236000483NUCA

Auteur de l'illustration : Marc Kérignard

Date de prise de vue : 2023

(c) Région Hauts-de-France - Inventaire général

reproduction soumise à autorisation du titulaire des droits d'exploitation



Tableau du retable de l'autel de la Vierge : Nativité, huile sur toile, entre 1620 et 1630, blason de Philibert de Brandon.

IVR32\_20236000484NUCA

Auteur de l'illustration : Marc Kérignard

Date de prise de vue : 2023

(c) Région Hauts-de-France - Inventaire général

reproduction soumise à autorisation du titulaire des droits d'exploitation



Groupe sculpté : un évêque et deux acolytes, bois polychrome, XVIIIe siècle.

IVR32\_20236000488NUCA

Auteur de l'illustration : Marc Kérignard

Date de prise de vue : 2023

(c) Région Hauts-de-France - Inventaire général

reproduction soumise à autorisation du titulaire des droits d'exploitation



Statue : Vierge à l'Enfant, bois polychrome, XVe ou XVIe siècle.

IVR32\_20236000485NUCA

Auteur de l'illustration : Marc Kérignard

Date de prise de vue : 2023

(c) Région Hauts-de-France - Inventaire général

reproduction soumise à autorisation du titulaire des droits d'exploitation



Statue : saint Matthieu, bois polychrome, XVIIIe siècle.

IVR32\_20236000486NUCA

Auteur de l'illustration : Marc Kérignard

Date de prise de vue : 2023

(c) Région Hauts-de-France - Inventaire général

reproduction soumise à autorisation du titulaire des droits d'exploitation



Statue : saint Jean-Baptiste, bois polychrome, XVIIIe siècle.

IVR32\_20236000487NUCA

Auteur de l'illustration : Marc Kérignard

Date de prise de vue : 2023

(c) Région Hauts-de-France - Inventaire général

reproduction soumise à autorisation du titulaire des droits d'exploitation



Statue : saint Marc, bois polychrome, XVIIIe siècle, vu de trois quarts.

IVR32\_20236000489NUCA

Auteur de l'illustration : Marc Kérignard

Date de prise de vue : 2023

(c) Région Hauts-de-France - Inventaire général

reproduction soumise à autorisation du titulaire des droits d'exploitation





Statue : saint Marc, bois polychrome, XVIIIe siècle, vu de face.

IVR32\_20236000490NUCA

Auteur de l'illustration : Marc Kérignard

Date de prise de vue : 2023

(c) Région Hauts-de-France - Inventaire général

reproduction soumise à autorisation du titulaire des droits d'exploitation



Statue : saint Luc, bois polychrome, XVIIIe siècle.

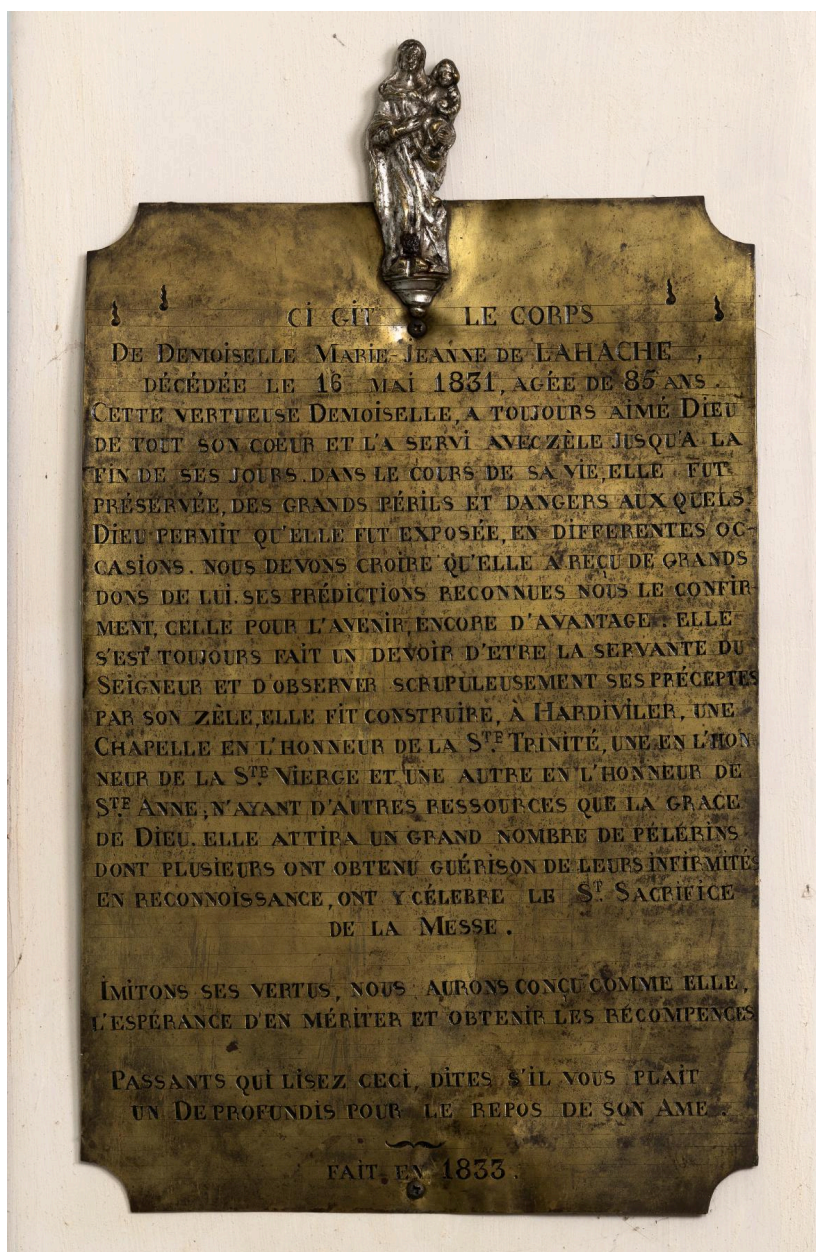
IVR32\_20236000492NUCA

Auteur de l'illustration : Marc Kérignard

Date de prise de vue : 2023

(c) Région Hauts-de-France - Inventaire général

reproduction soumise à autorisation du titulaire des droits d'exploitation



Plaque funéraire de Marie-Jeanne Delahache, bronze, 1833.

IVR32\_20236000491NUCA

Auteur de l'illustration : Marc Kérignard

Date de prise de vue : 2023

(c) Région Hauts-de-France - Inventaire général

reproduction soumise à autorisation du titulaire des droits d'exploitation



Tableau : Assomption, huile sur marbre, XVIIe siècle.

IVR32\_20236000493NUCA

Auteur de l'illustration : Marc Kérignard

Date de prise de vue : 2023

(c) Région Hauts-de-France - Inventaire général

reproduction soumise à autorisation du titulaire des droits d'exploitation



Tableau : Sainte Famille, huile sur toile, XVIIe siècle.

IVR32\_20236000494NUCA

Auteur de l'illustration : Marc Kérignard

Date de prise de vue : 2023

(c) Région Hauts-de-France - Inventaire général

reproduction soumise à autorisation du titulaire des droits d'exploitation



Tableau : Adoration des Bergers, huile sur toile, d'après Jacques Jordaens, blason de la famille de Clermont-Tonnerre, limite des XVIIe et XVIIIe siècles.

IVR32\_20236000495NUCA

Auteur de l'illustration : Marc Kérignard

Date de prise de vue : 2023

(c) Région Hauts-de-France - Inventaire général

reproduction soumise à autorisation du titulaire des droits d'exploitation



Tableau : La Cène, huile sur toile, limite des XVIe et XVIIe siècles.

IVR32\_20236000496NUCA

Auteur de l'illustration : Marc Kérignard

Date de prise de vue : 2023

(c) Région Hauts-de-France - Inventaire général

reproduction soumise à autorisation du titulaire des droits d'exploitation



Tableau : « Laissez venir à moi les petits enfants », huile sur toile, XVIIIe siècle.

IVR32\_20236000497NUCA

Auteur de l'illustration : Marc Kérignard

Date de prise de vue : 2023

(c) Région Hauts-de-France - Inventaire général

reproduction soumise à autorisation du titulaire des droits d'exploitation





Tableau : Jésus parmi les Docteurs, huile sur toile, inscription « P. Adde p.xt », XVIIIe siècle.

IVR32\_20236000498NUCA

Auteur de l'illustration : Marc Kérignard

Date de prise de vue : 2023

(c) Région Hauts-de-France - Inventaire général

reproduction soumise à autorisation du titulaire des droits d'exploitation



Tableau : Adoration des Bergers, huile sur toile, d'après Jacques Jordaens, blason de la famille de Clermont-Tonnerre, limite des XVIIe et XVIIIe siècles.

IVR32\_20236000499NUCA

Auteur de l'illustration : Marc Kérignard

Date de prise de vue : 2023

(c) Région Hauts-de-France - Inventaire général

reproduction soumise à autorisation du titulaire des droits d'exploitation



Tableau : Baptême du Christ, huile sur toile, XVIIe siècle, modèle de Simon Vouet d'après gravure de Pierre Daret (1639).

IVR32\_20236000501NUCA

Auteur de l'illustration : Marc Kérignard

Date de prise de vue : 2023

(c) Région Hauts-de-France - Inventaire général

reproduction soumise à autorisation du titulaire des droits d'exploitation



Tableau : portrait de Marie-Jeanne Delahache (?), huile sur toile, XXe siècle (?).

IVR32\_20236000502NUCA

Auteur de l'illustration : Marc Kérignard

Date de prise de vue : 2023

(c) Région Hauts-de-France - Inventaire général

reproduction soumise à autorisation du titulaire des droits d'exploitation