

Hauts-de-France, Somme  
Fort-Mahon-Plage  
1040 avenue de la Plage

## Maison, dite Les Farfadets

### Références du dossier

Numéro de dossier : IA80001545  
Date de l'enquête initiale : 2002  
Date(s) de rédaction : 2004  
Cadre de l'étude : patrimoine de la villégiature la Côte picarde  
Degré d'étude : étudié

### Désignation

Dénomination : maison  
Appellation : Les Farfadets  
Parties constituantes non étudiées : cour, communs

### Compléments de localisation

Milieu d'implantation : en ville  
Références cadastrales : 1991, XD, 6

### Historique

Maison dite Les Farfadets construite à partir de 1955 (date des plans) par Robert Grimont, architecte, pour l'indivision Lienhard-Dubois demeurant à Boulogne-sur-Seine : le permis de construire est accordé le 3 novembre 1955. L'édifice présente en outre une plaque portant la signature de Tourolle, entrepreneur de bâtiment à Berck-Plage (Pas-de-Calais). L'habitation remplace une construction élevée en 1932 pour la veuve Baron demeurant à Boulogne-sur-Seine (source : matrices cadastrales) et détruite en 1943. Cette dernière était construite en brique, le gros-oeuvre étant recouvert d'un enduit ciment tyrolien, la couverture était en ardoise, zinc et tuile mécanique, et la façade était animée d'un bow-window en béton armé (source : état descriptif, A.D. Somme, 1297 W 302).

Période(s) principale(s) : 3e quart 20e siècle  
Dates : 1955 (daté par source)  
Auteur(s) de l'oeuvre : Robert Grimont (architecte, signature), Tourolle (entrepreneur, signature)  
Personne(s) liée(s) à l'histoire de l'oeuvre : veuve Baron (commanditaire, attribution par source), Lienhard-Dubois (commanditaire, attribution par source)

### Description

Habitation établie sur une parcelle traversante, le long de la voie principale de la station balnéaire. Des communs occupent le fond de parcelle. Edifice de plan massé à deux travées en façade. Le gros-oeuvre en parpaing de béton au rez-de-chaussée et brique à l'étage-carré, est recouvert d'un enduit et peint, laissant apparaître des chaînes d'angles en grès. La couverture, à longs-pans, est en ardoise. Les baies, plus larges que hautes, sont couvertes d'un linteau. L'entrée est particulièrement bien traitée, avec un angle adouci, formant porche dans-oeuvre. Les volets roulants sont prévus dès la construction. Dans son devis descriptif, l'architecte parle de 'construction de type classique (...)'. L'ensemble aura un caractère à la fois rustique et balnéaire '.

### Éléments descriptifs

Matériau(x) du gros-oeuvre, mise en oeuvre et revêtement : brique ; enduit ; parpaing de béton  
Matériau(x) de couverture : ardoise

Étage(s) ou vaisseau(x) : 1 étage carré, étage de comble  
Type(s) de couverture : toit à longs pans ; pignon couvert

## Statut, intérêt et protection

Edifice sélectionné en raison de sa période de construction et de la signature portée.

Statut de la propriété : propriété privée

## Références documentaires

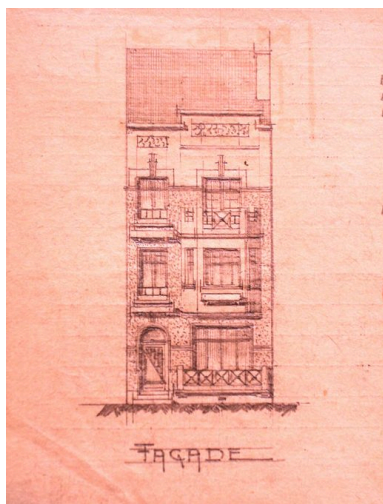
### Documents d'archive

- AD Somme. Série P ; 3 P 333/4 et 333/5. **Fort-Mahon-Plage, matrices cadastrales des propriétés bâties (1924-1960).**  
case 339
- AD Somme. Série W ; 1297 W. **Dommages de guerre, dossiers de particuliers (1945-1955).**  
1297 W 302

### Documents figurés

- Villa Les Farfadets, avenue de la Plage, relevé des lieux, élévation, tirage sur papier, [s.n.], 1945 (AD Somme ; 1297 W 302).
- Villa Les Farfadets, avenue de la Plage, relevé des lieux, plans des niveaux, tirage sur papier, [s.n.], 1945 (AD Somme ; 1297 W 302).
- **Commune de Fort-Mahon, projet de reconstruction, propriété de l'indivision Baron, avenue de la Plage, façade sur avenue**, tirage violet sur papier, par Robert Grimont architecte, 27 avril 1955 (AD Somme ; 1297 W 302).
- **Commune de Fort-Mahon, projet de reconstruction, propriété de l'indivision Baron, avenue de la Plage, façade postérieure**, tirage violet sur papier, par Robert Grimont architecte, 27 avril 1955 (AD Somme ; 1297 W 302).
- **Commune de Fort-Mahon, projet de reconstruction, propriété de l'indivision Baron, avenue de la Plage, sous-sol**, tirage violet sur papier, par Robert Grimont architecte, 27 avril 1955 (AD Somme ; 1297 W 302).
- **Commune de Fort-Mahon, projet de reconstruction, propriété de l'indivision Baron, avenue de la Plage, rez-de-chaussée**, tirage violet sur papier, par Robert Grimont architecte, 27 avril 1955 (AD Somme ; 1297 W 302).
- **Commune de Fort-Mahon, projet de reconstruction, propriété de l'indivision Baron, avenue de la Plage, étage**, tirage violet sur papier, par Robert Grimont architecte, 27 avril 1955 (AD Somme ; 1297 W 302).
- **Commune de Fort-Mahon, projet de reconstruction, propriété de l'indivision Baron, avenue de la Plage, combles**, tirage violet sur papier, par Robert Grimont architecte, 27 avril 1955 (AD Somme ; 1297 W 302).

## Illustrations

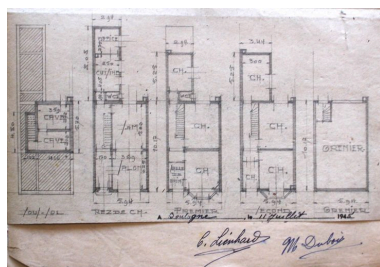


La maison avant sa destruction, élévation (AD Somme).

Phot. Justome

Elisabeth (reproduction)

IVR22\_20058003552NUCAB

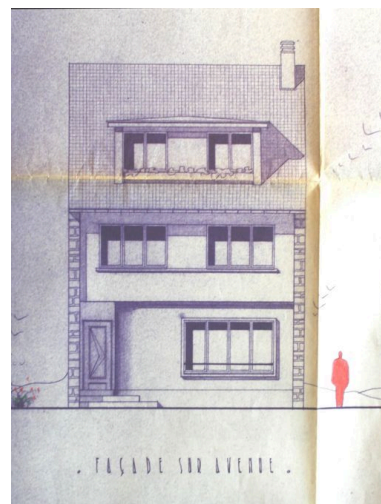


Plans de la maison avant sa destruction, 1945 (AD Somme).

Phot. Justome

Elisabeth (reproduction)

IVR22\_20058003553NUCAB

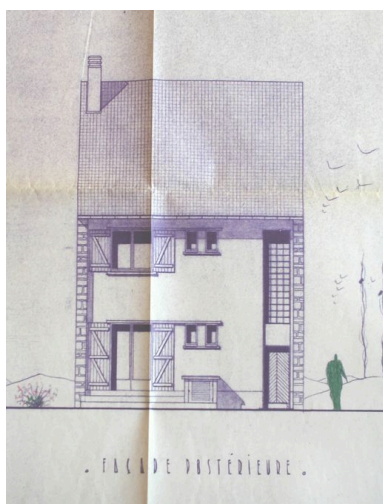


Elévation sur rue, par Grimont architecte, 1955 (AD Somme).

Phot. Justome

Elisabeth (reproduction)

IVR22\_20058003554NUCAB

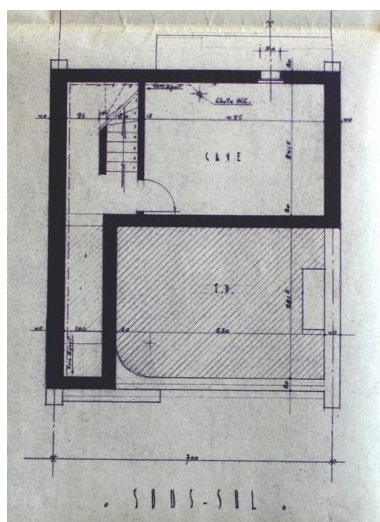


Elévation postérieure, par Grimont architecte, 1955 (AD Somme).

Phot. Justome

Elisabeth (reproduction)

IVR22\_20058003555NUCAB

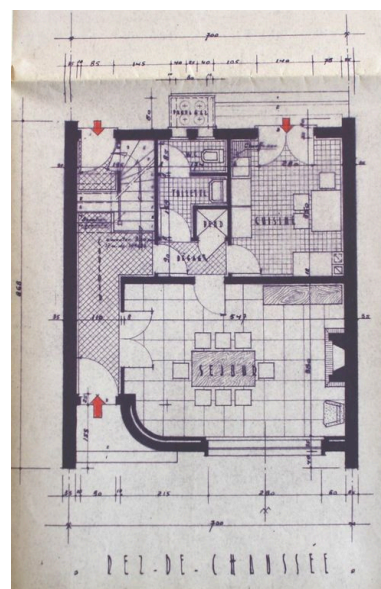


Plan du sous-sol, par Grimont architecte, 1955 (AD Somme).

Phot. Justome

Elisabeth (reproduction)

IVR22\_20058003556NUCAB

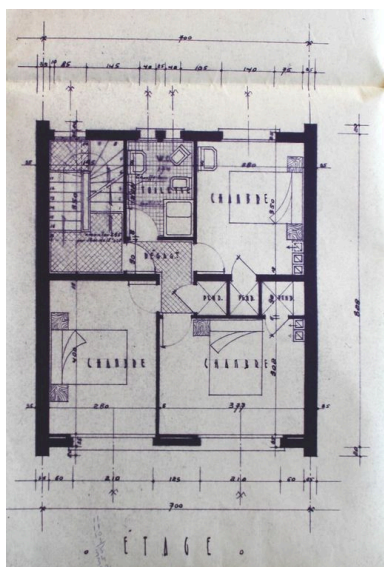


Plan du rez-de-chaussée, par Grimont architecte, 1955 (AD Somme).

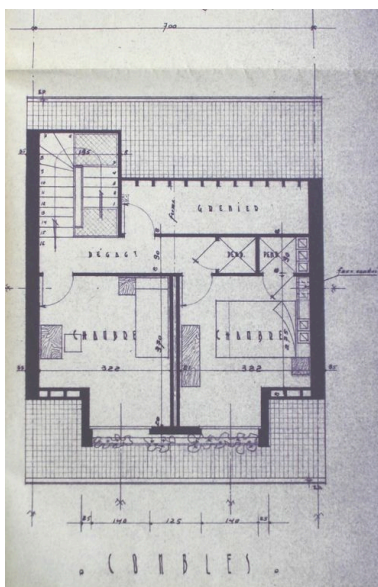
Phot. Justome

Elisabeth (reproduction)

IVR22\_20058003557NUCAB



Plan de l'étage-carré, par Grimont architecte, 1955 (AD Somme).  
Phot. Justome  
Elisabeth (reproduction)  
IVR22\_20058003558NUCAB



Plan des combles, par Grimont architecte, 1955 (AD Somme).  
Phot. Justome  
Elisabeth (reproduction)  
IVR22\_20058003559NUCAB



Vue d'ensemble depuis  
l'avenue de la Plage.  
Phot. Elisabeth Justome  
IVR22\_20048001463NUCA

## Dossiers liés

### Dossiers de synthèse :

Les maisons et les immeubles de la station balnéaire de Fort-Mahon-Plage (IA80001466) Hauts-de-France, Somme, Fort-Mahon-Plage

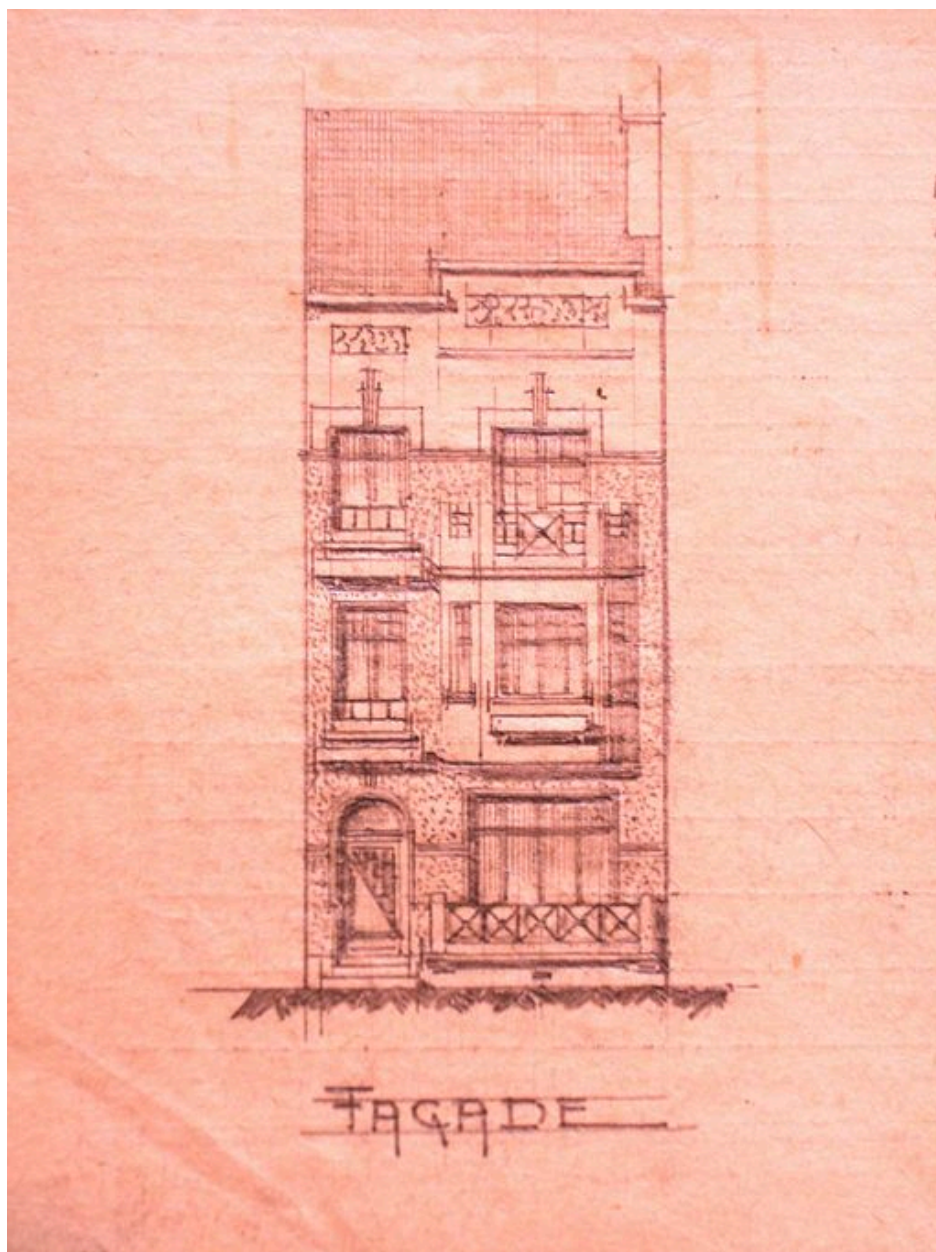
### Oeuvre(s) contenue(s) :

### Oeuvre(s) en rapport :

La station balnéaire de Fort-Mahon-Plage (IA80001838) Hauts-de-France, Somme, Fort-Mahon-Plage

Auteur(s) du dossier : Elisabeth Justome

Copyright(s) : (c) Région Hauts-de-France - Inventaire général ; (c) Département de la Somme ; (c) SMACOPI

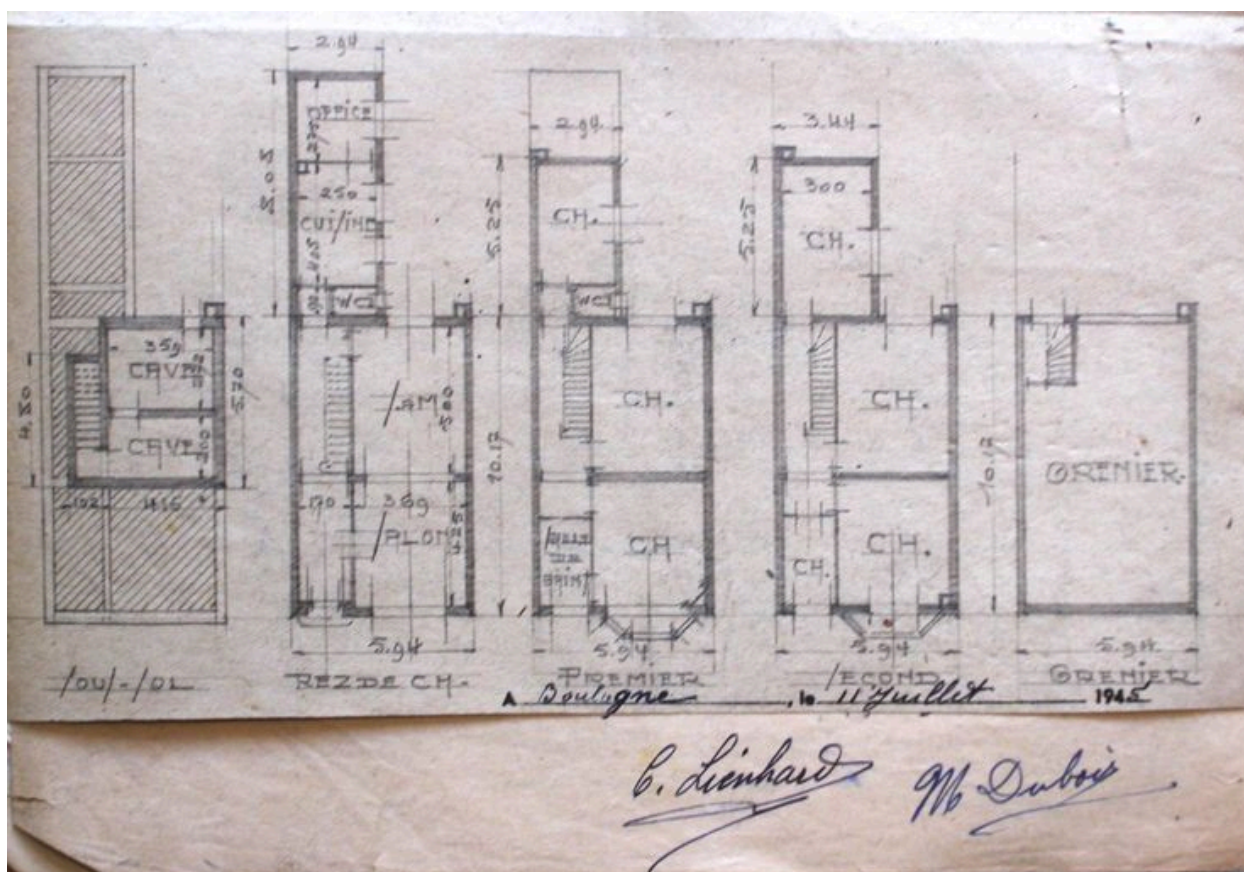


La maison avant sa destruction, élévation (AD Somme).

IVR22\_20058003552NUCAB

Auteur de l'illustration : Justome Elisabeth (reproduction)

(c) Région Hauts-de-France - Inventaire général ; (c) Département de la Somme ; (c) SMACOPI  
reproduction soumise à autorisation du titulaire des droits d'exploitation

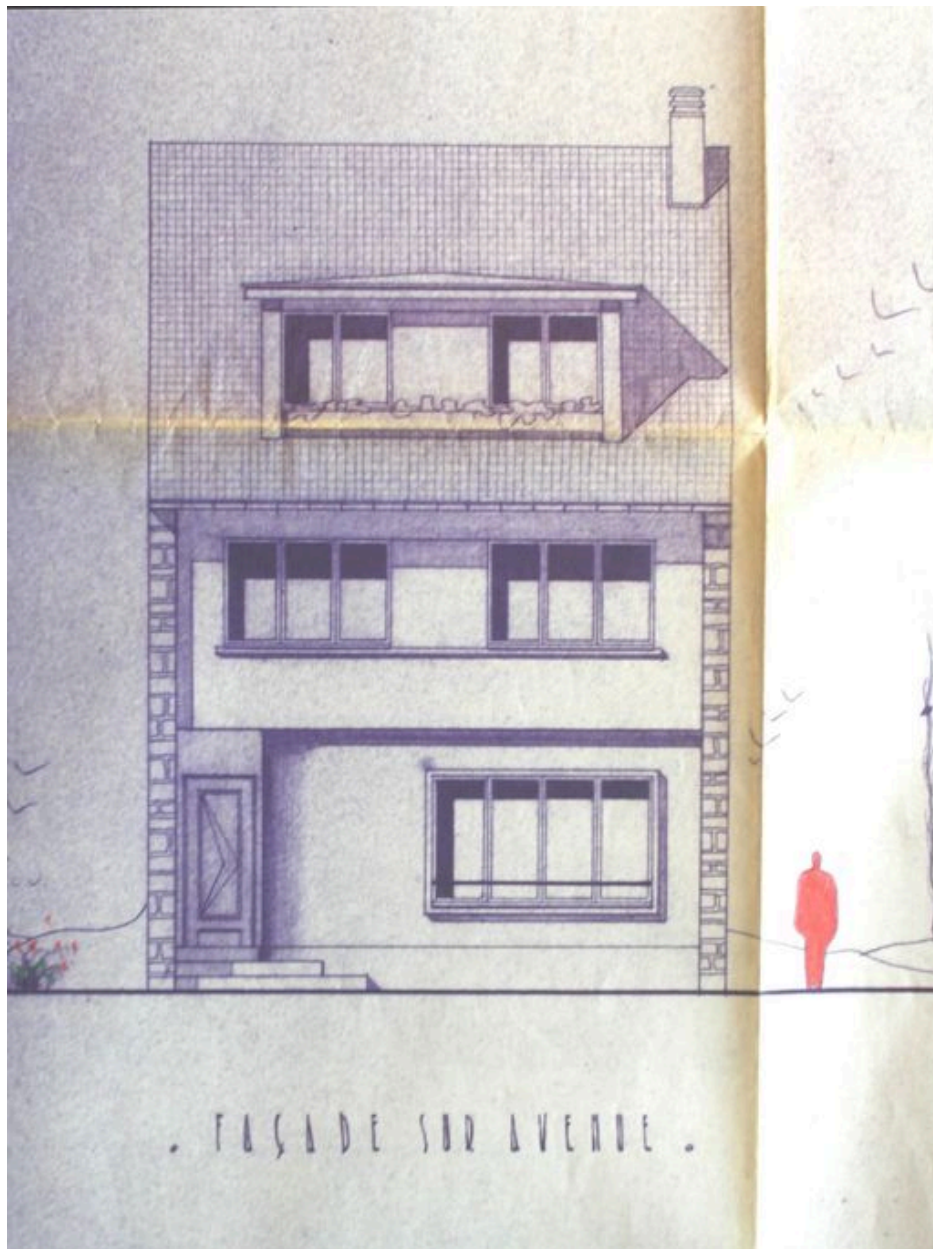


Plans de la maison avant sa destruction, 1945 (AD Somme).

IVR22\_20058003553NUCAB

Auteur de l'illustration : Justome Elisabeth (reproduction)

(c) Région Hauts-de-France - Inventaire général ; (c) Département de la Somme ; (c) SMACOPI  
reproduction soumise à autorisation du titulaire des droits d'exploitation

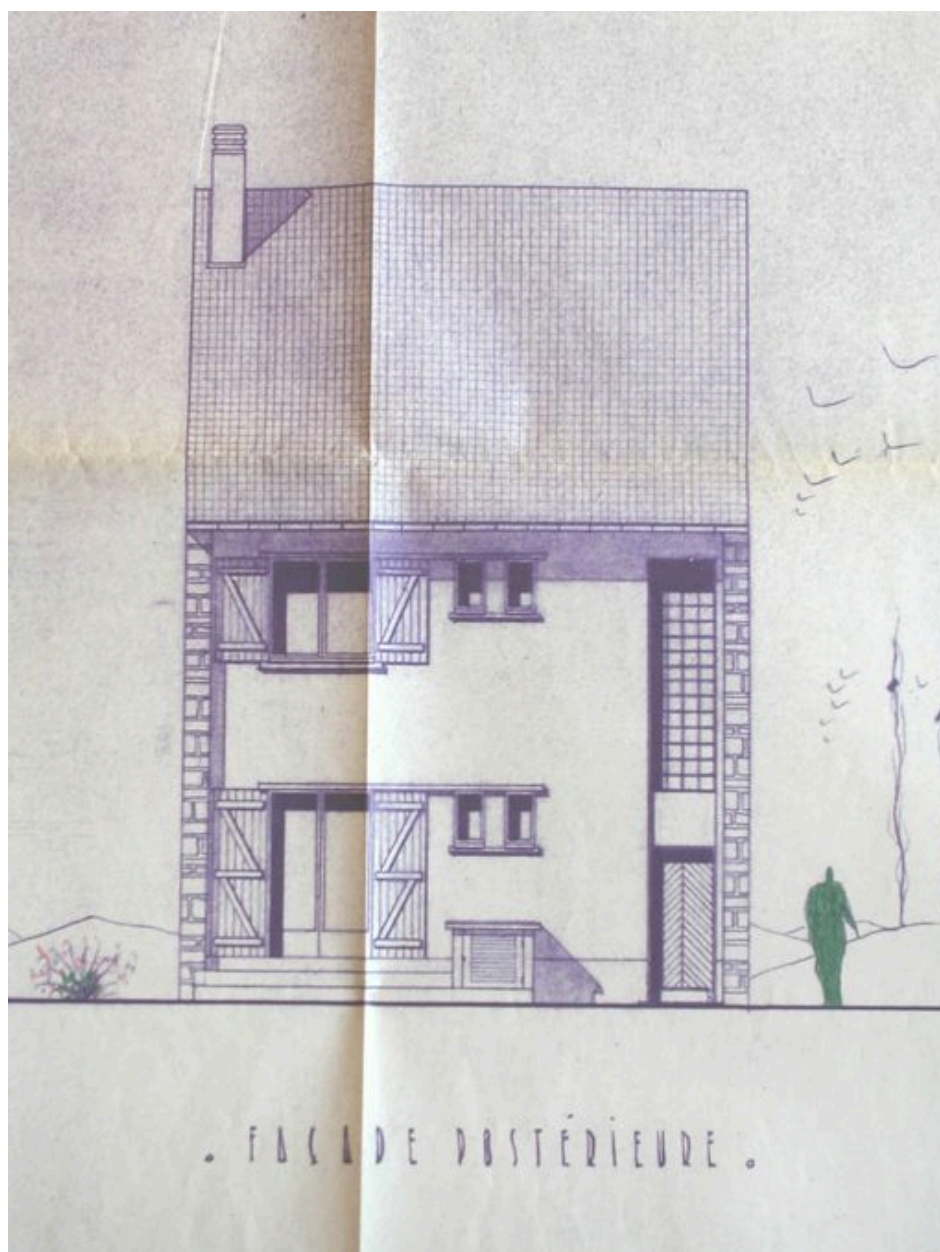


Elévation sur rue, par Grimont architecte, 1955 (AD Somme).

IVR22\_20058003554NUCAB

Auteur de l'illustration : Justome Elisabeth (reproduction)

(c) Région Hauts-de-France - Inventaire général ; (c) Département de la Somme ; (c) SMACOPI  
reproduction soumise à autorisation du titulaire des droits d'exploitation



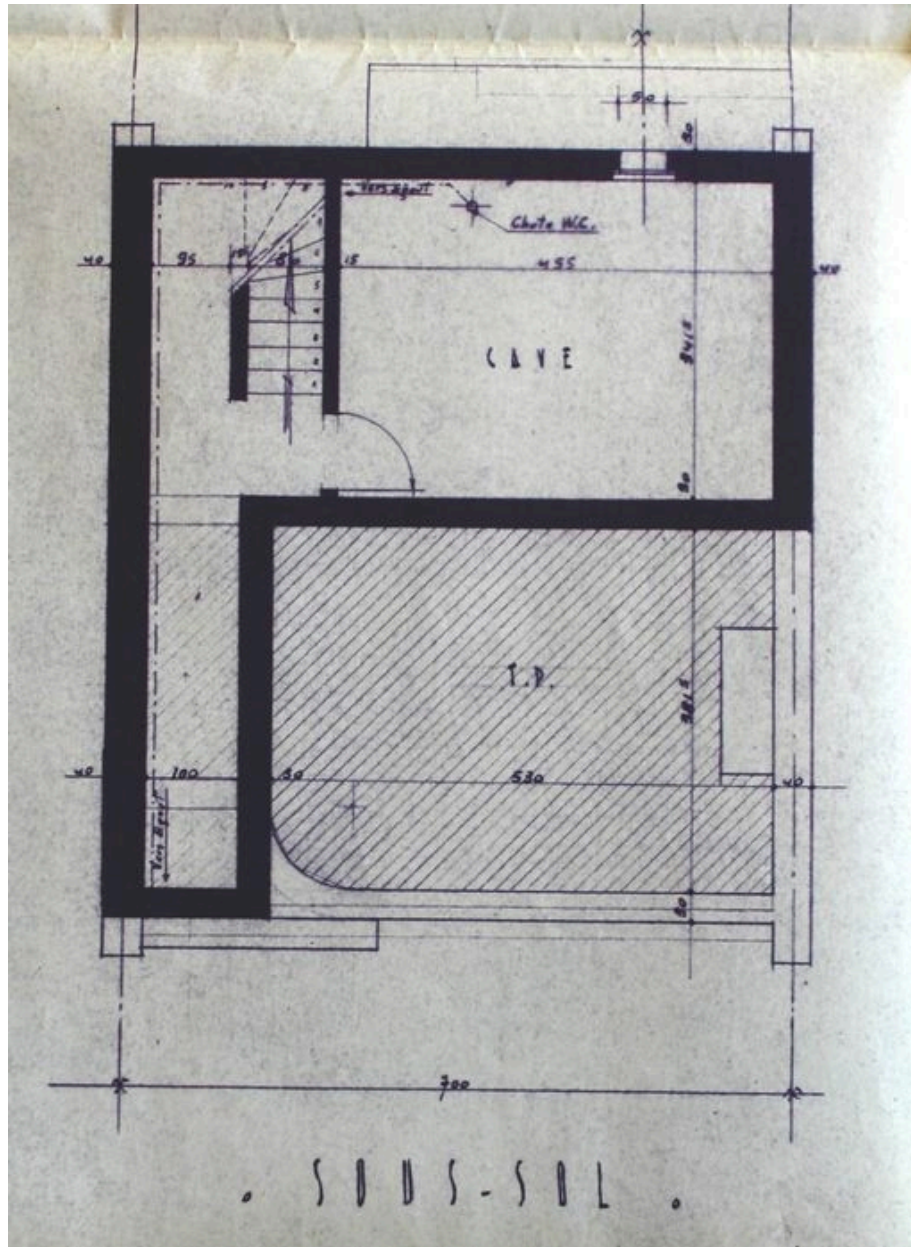
Elévation postérieure, par Grimont architecte, 1955 (AD Somme).

IVR22\_20058003555NUCAB

Auteur de l'illustration : Justome Elisabeth (reproduction)

(c) Région Hauts-de-France - Inventaire général ; (c) Département de la Somme ; (c) SMACOP  
reproduction soumise à autorisation du titulaire des droits d'exploitation



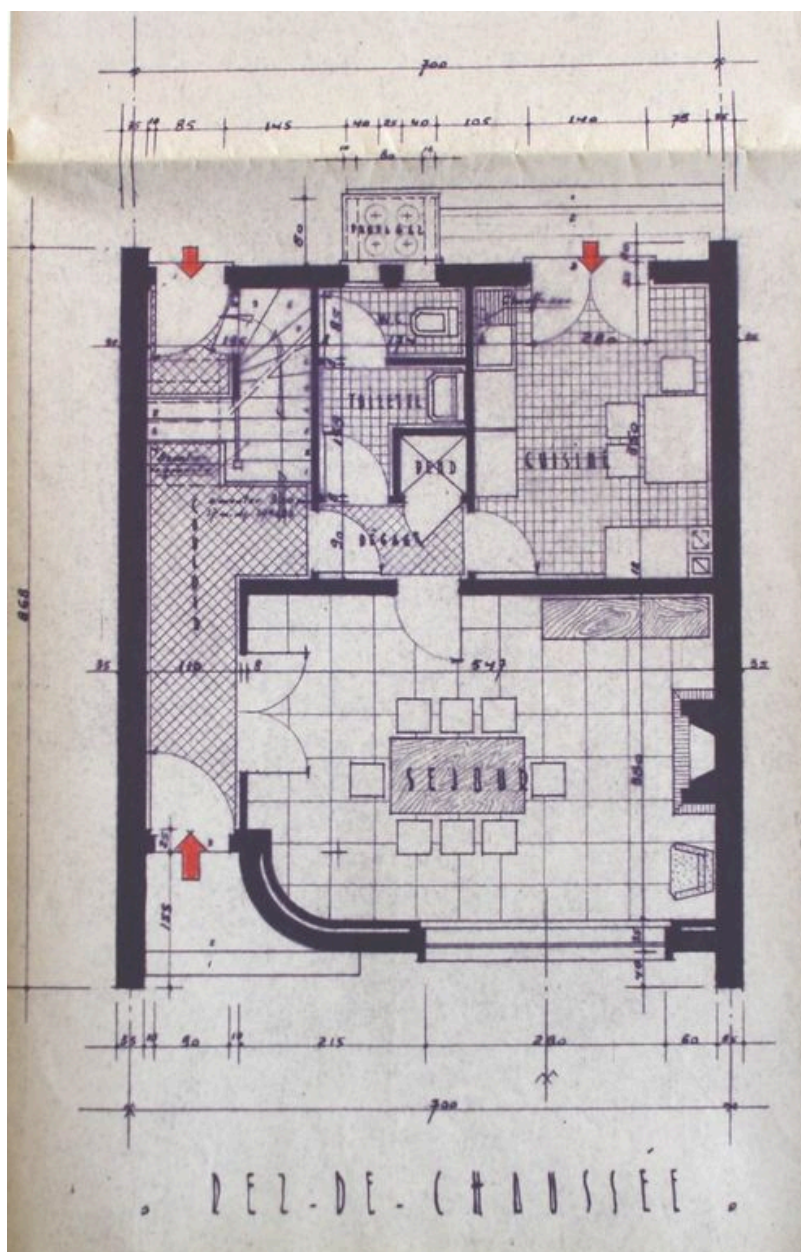


Plan du sous-sol, par Grimont architecte, 1955 (AD Somme).

IVR22\_20058003556NUCAB

Auteur de l'illustration : Justome Elisabeth (reproduction)

(c) Région Hauts-de-France - Inventaire général ; (c) Département de la Somme ; (c) SMACOPI  
reproduction soumise à autorisation du titulaire des droits d'exploitation

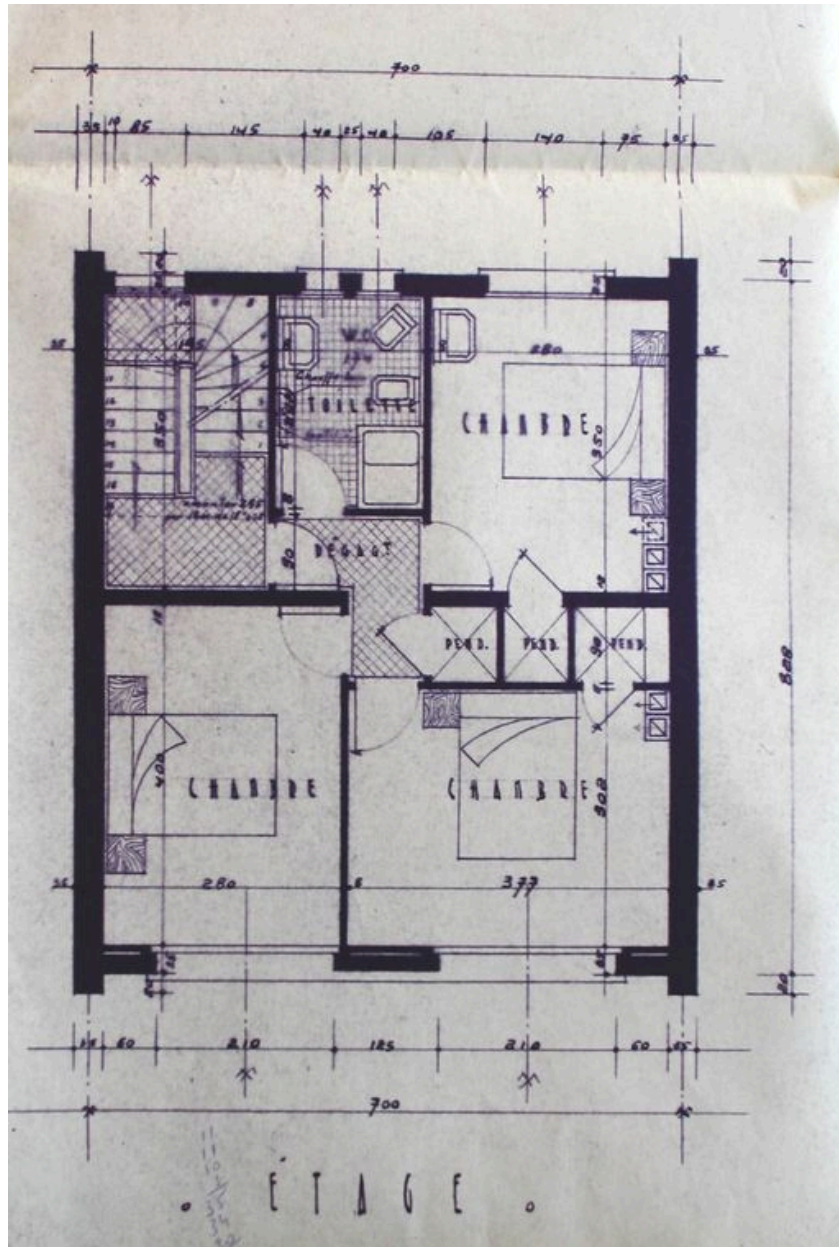


Plan du rez-de-chaussée, par Grimont architecte, 1955 (AD Somme).

IVR22\_20058003557NUCAB

Auteur de l'illustration : Justome Elisabeth (reproduction)

(c) Région Hauts-de-France - Inventaire général ; (c) Département de la Somme ; (c) SMACOPI  
reproduction soumise à autorisation du titulaire des droits d'exploitation

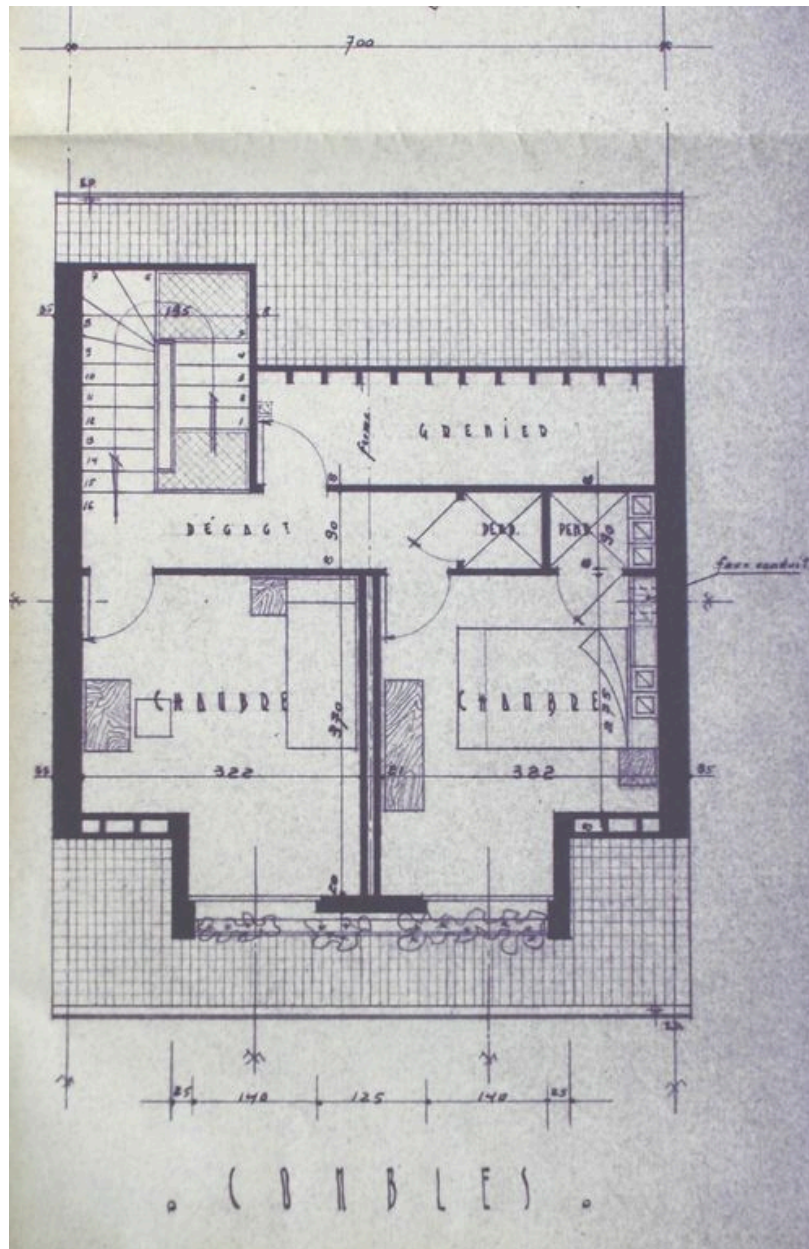


Plan de l'étage-carré, par Grimont architecte, 1955 (AD Somme).

IVR22\_20058003558NUCAB

Auteur de l'illustration : Justome Elisabeth (reproduction)

(c) Région Hauts-de-France - Inventaire général ; (c) Département de la Somme ; (c) SMACOPI  
reproduction soumise à autorisation du titulaire des droits d'exploitation



Plan des combles, par Grimont architecte, 1955 (AD Somme).

IVR22\_20058003559NUCAB

Auteur de l'illustration : Justome Elisabeth (reproduction)

(c) Région Hauts-de-France - Inventaire général ; (c) Département de la Somme ; (c) SMACOPI  
reproduction soumise à autorisation du titulaire des droits d'exploitation



Vue d'ensemble depuis l'avenue de la Plage.

IVR22\_20048001463NUCA

Auteur de l'illustration : Elisabeth Justome

(c) Région Hauts-de-France - Inventaire général ; (c) Département de la Somme ; (c) SMACOPI  
reproduction soumise à autorisation du titulaire des droits d'exploitation